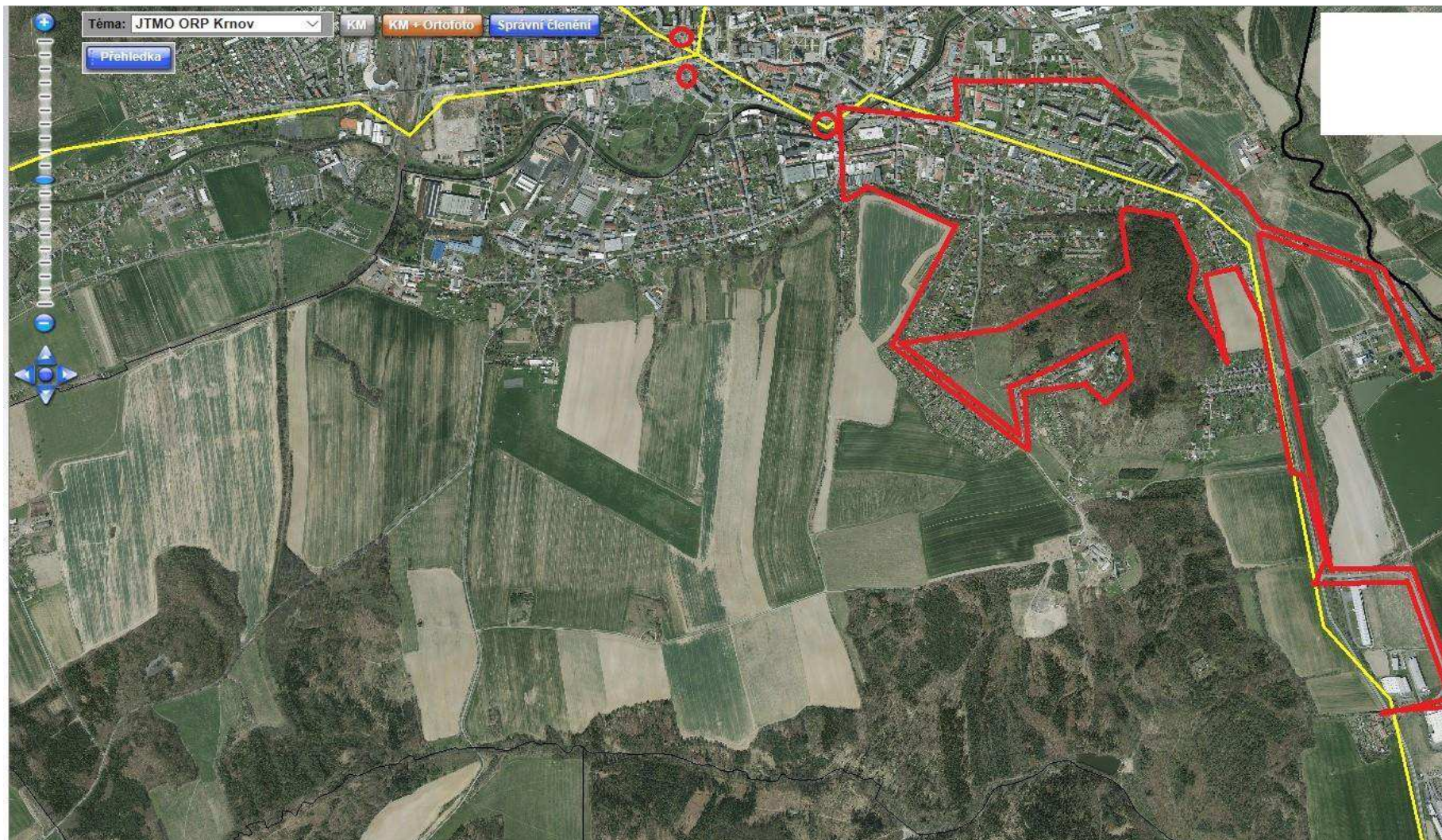
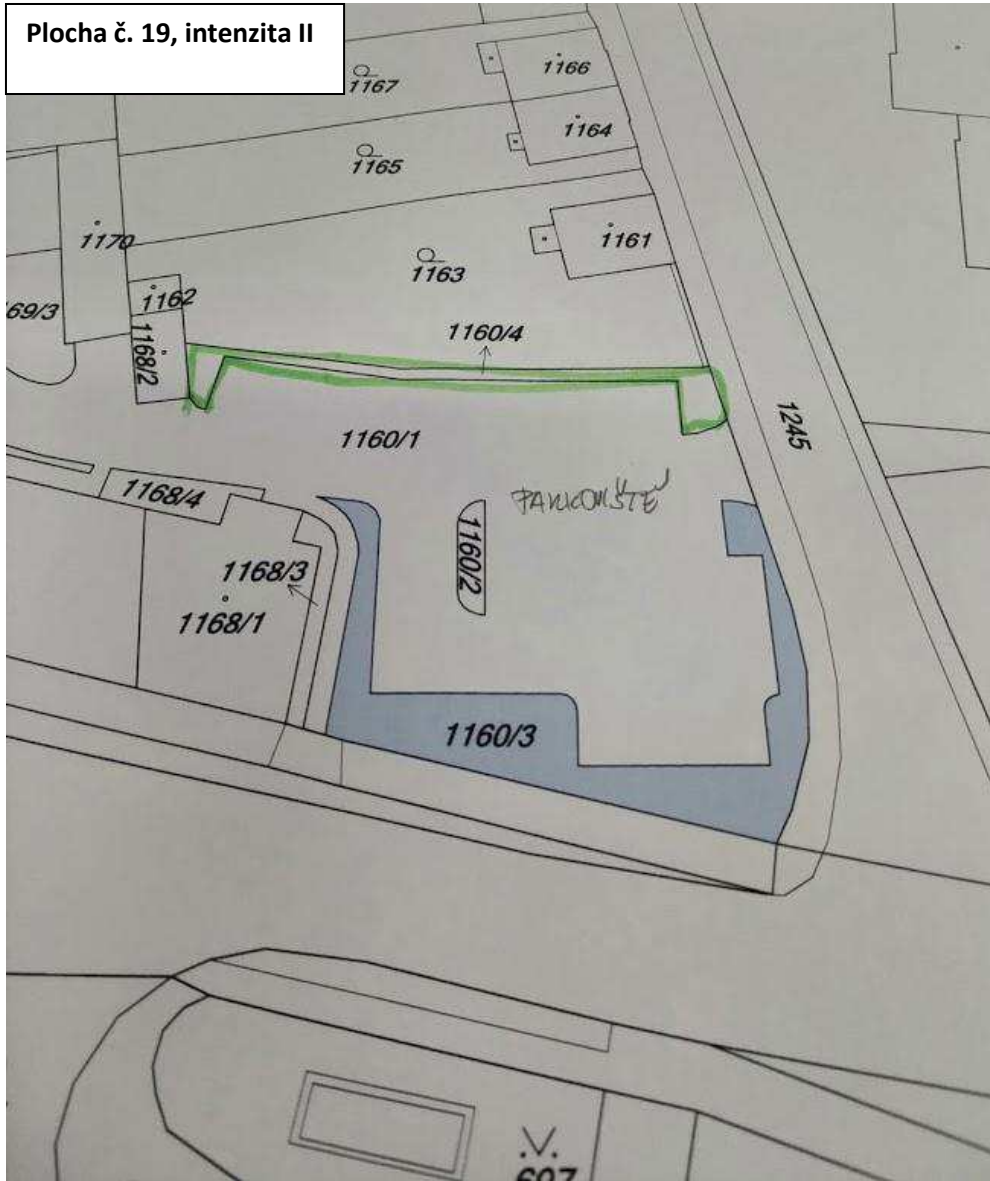


Situační zakres údržby veřejné zeleně – Krnov východ



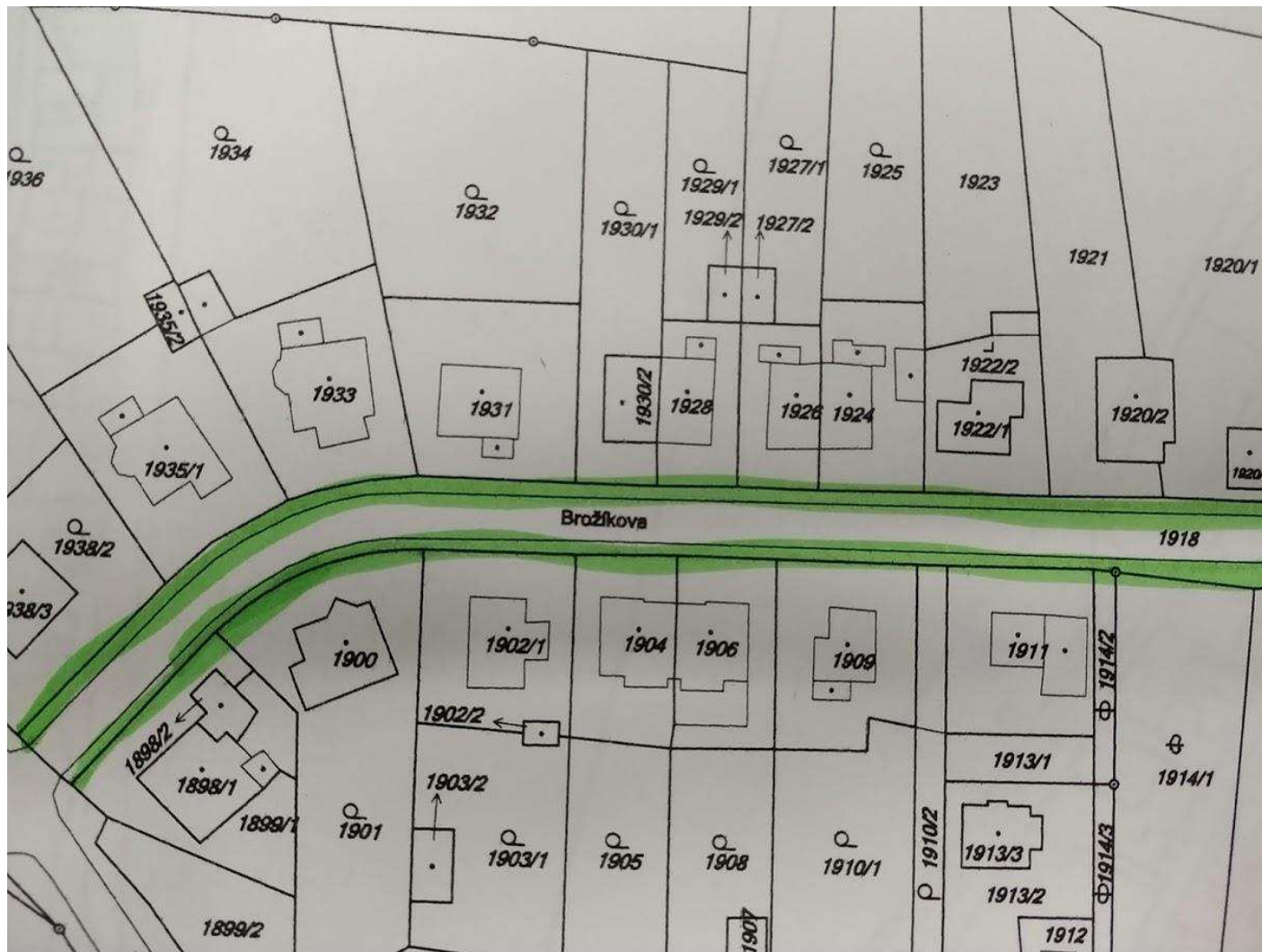
Plocha č. 19, intenzita II



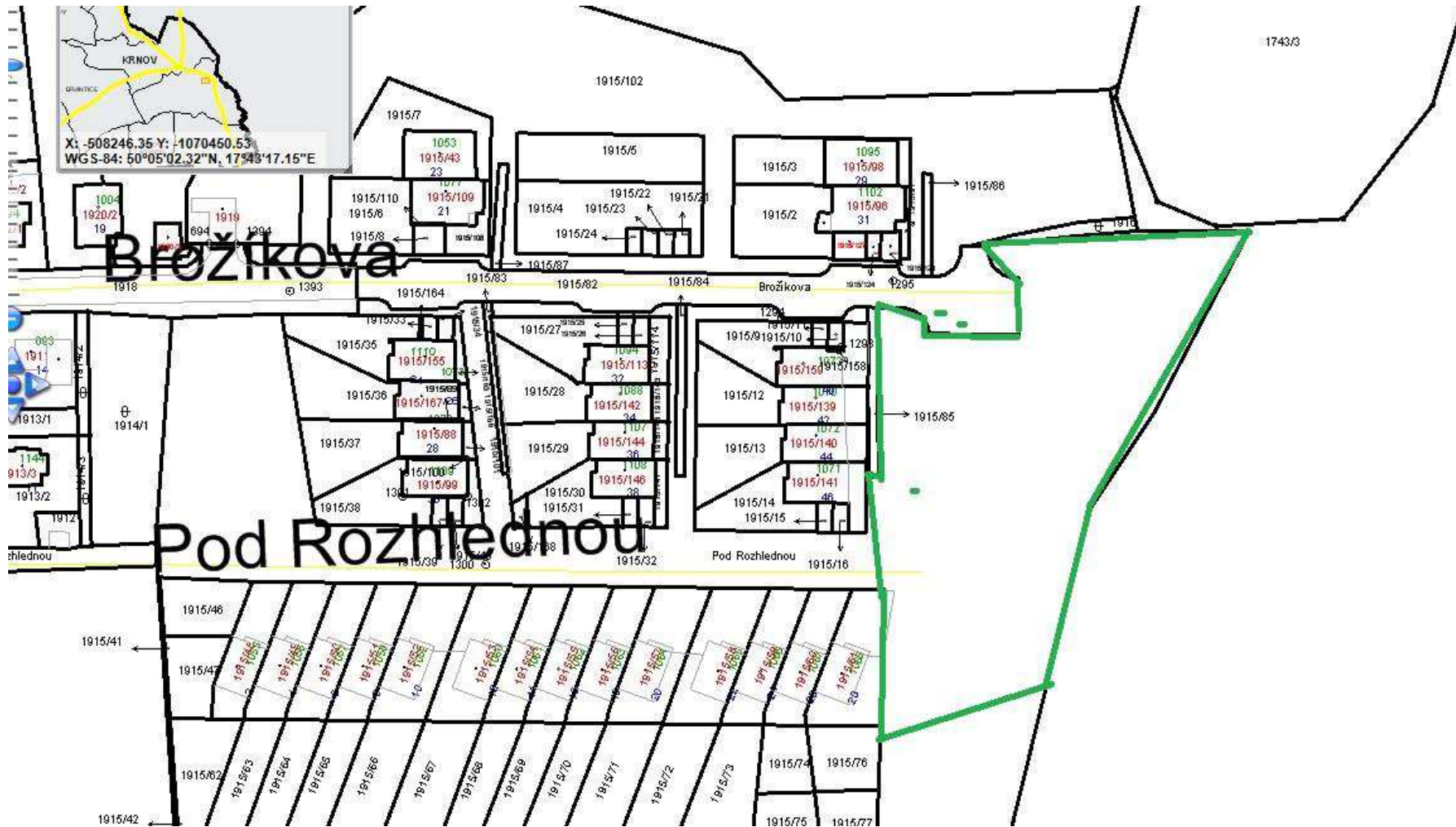
Plocha č. 33, intenzita III



Plocha č. 26, intenzita III.



Plocha č. 28, intenzita III

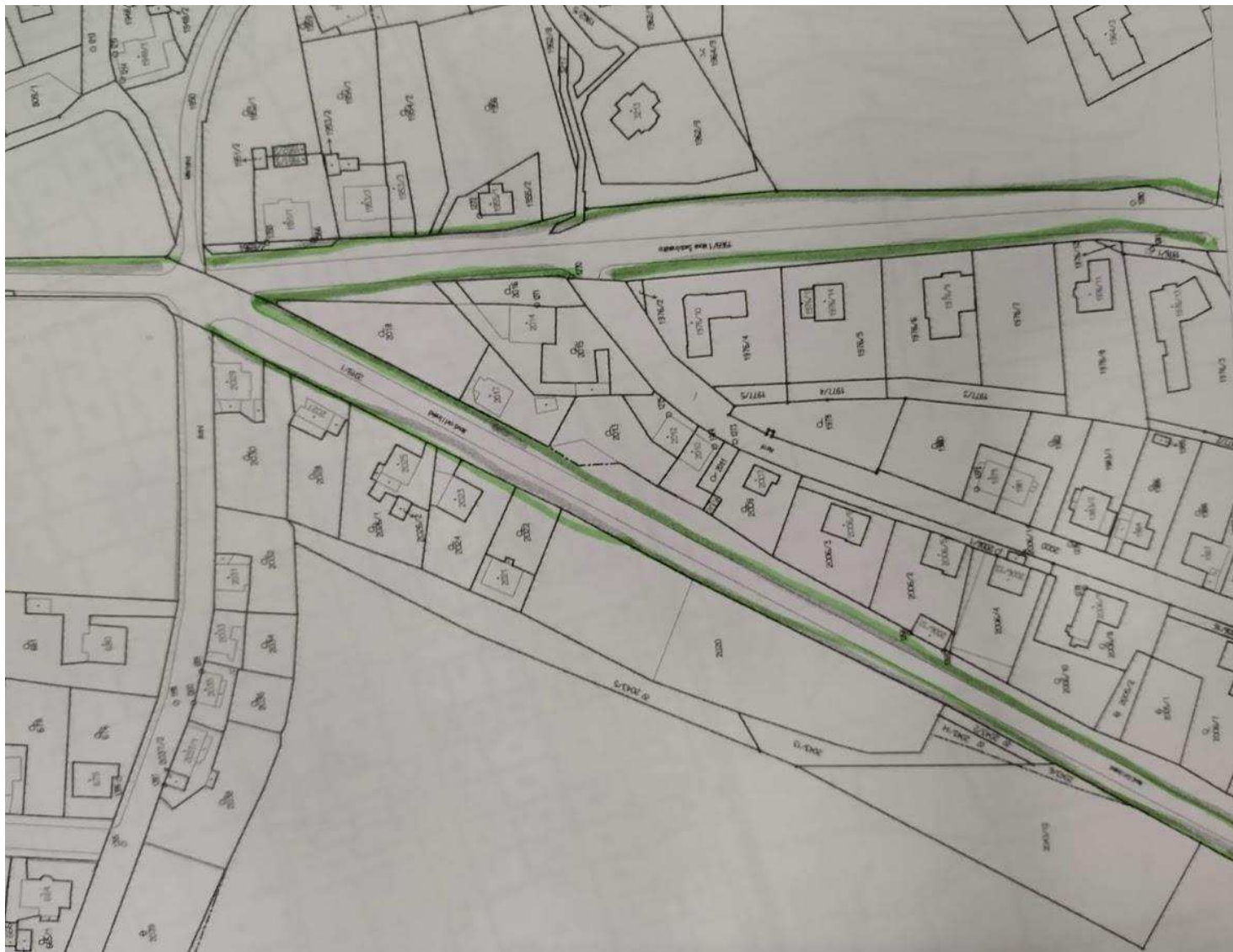


Plocha č. 12, intenzita II

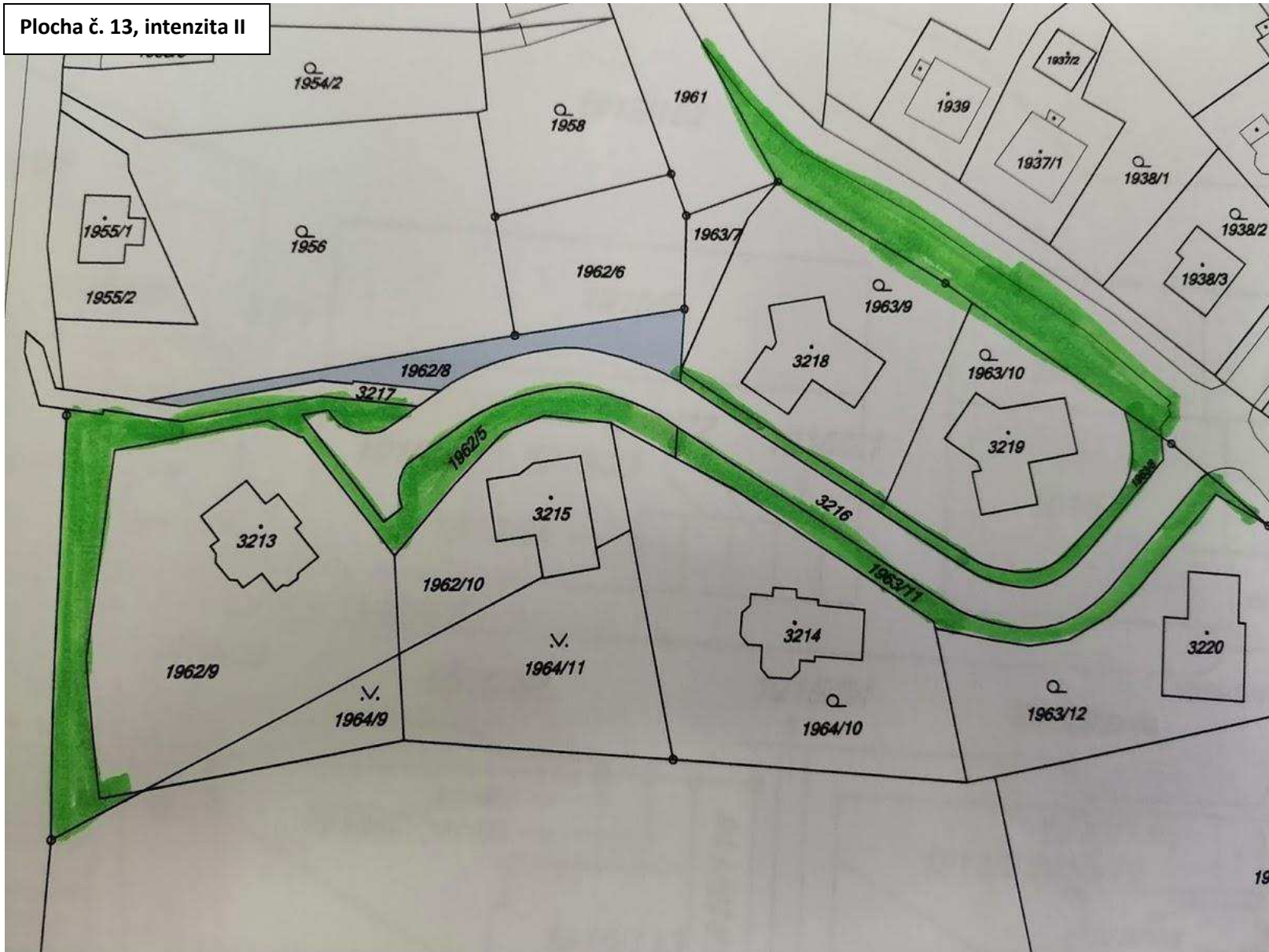


Plocha č. 12, intenzita II

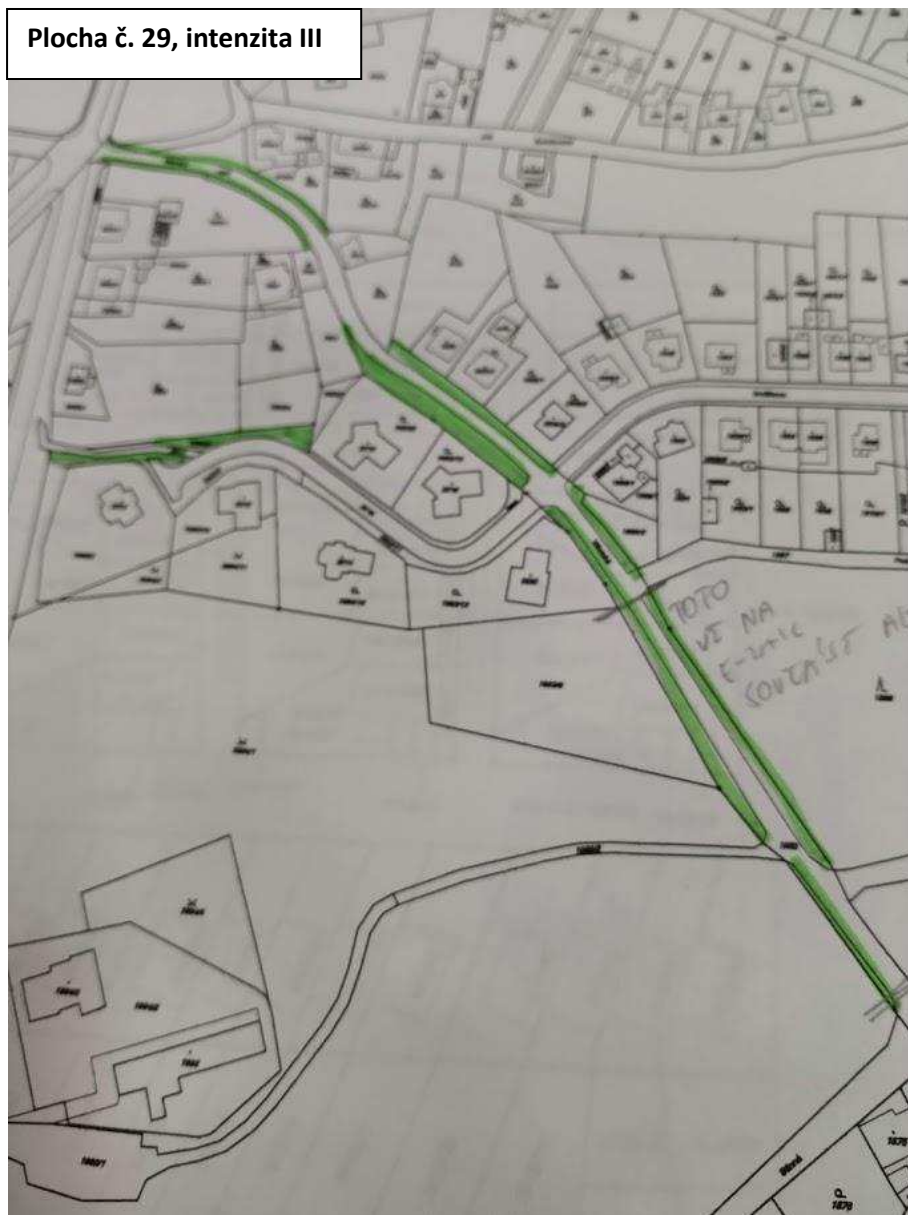
Plocha č. 22 a 23, intenzita III



Plocha č. 13, intenzita II



Plocha č. 29, intenzita III



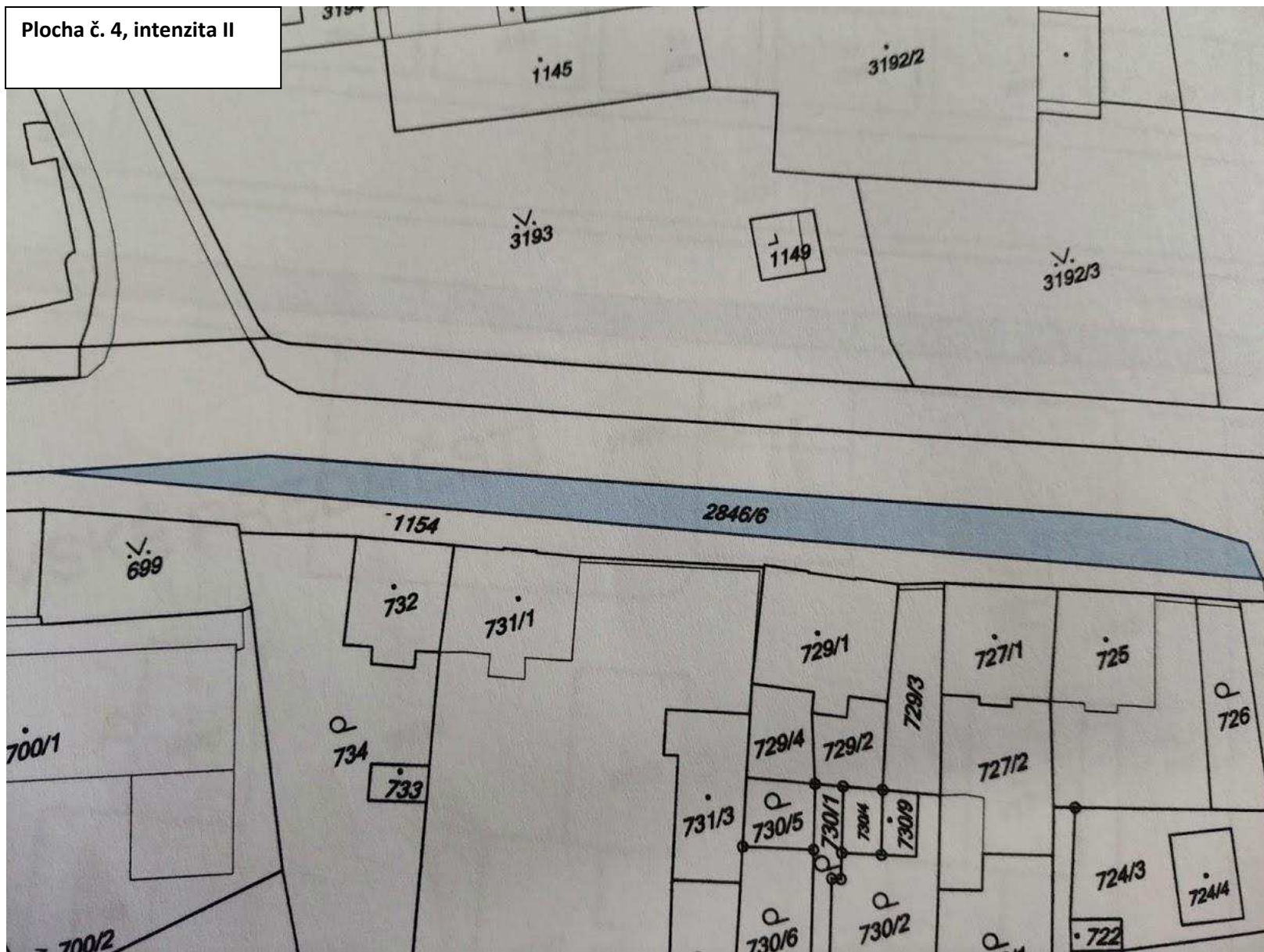
Plocha č. 22 a 23, intenzita



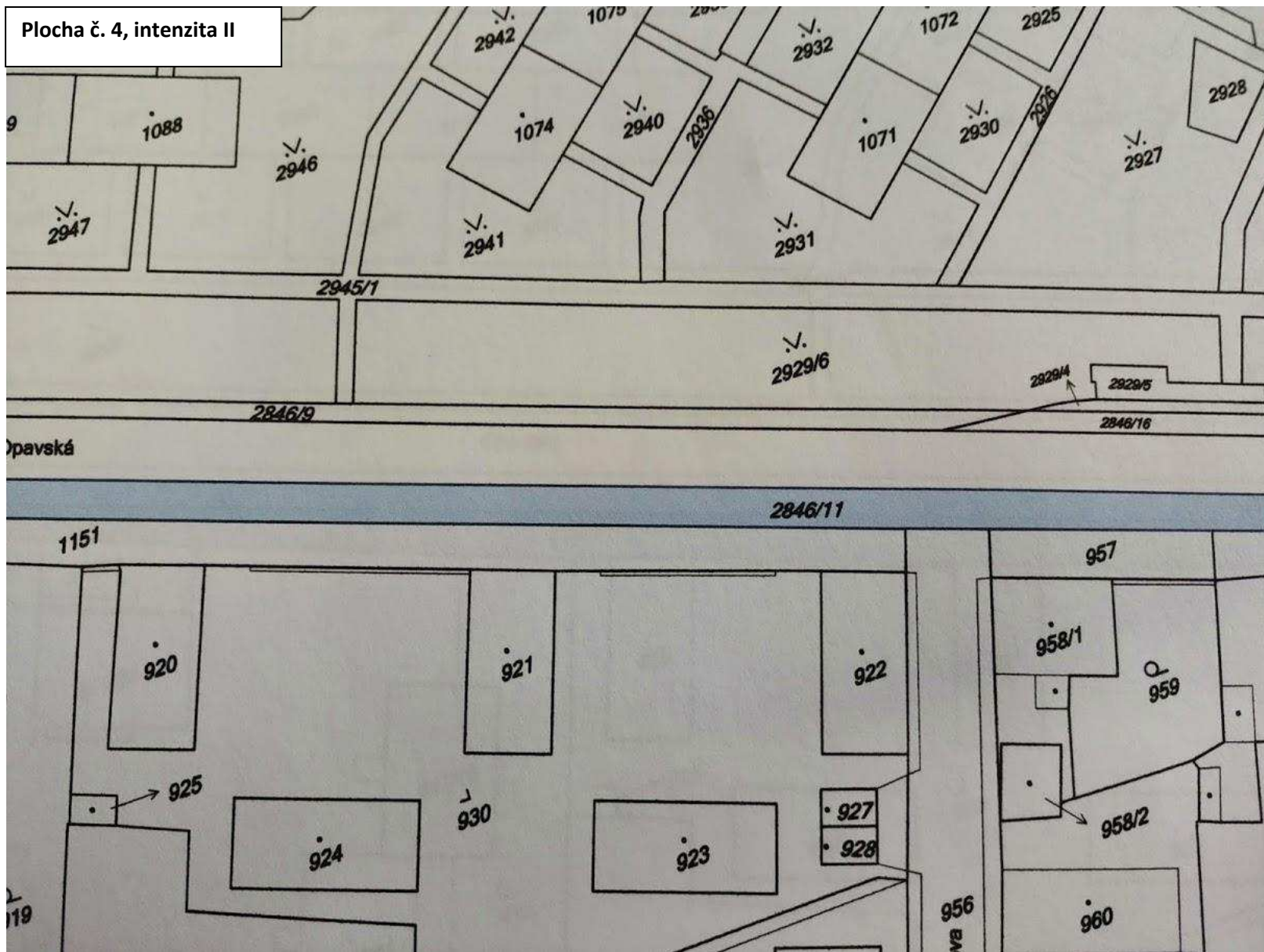
Plocha č. 3, intenzita II



Plocha č. 4, intenzita II



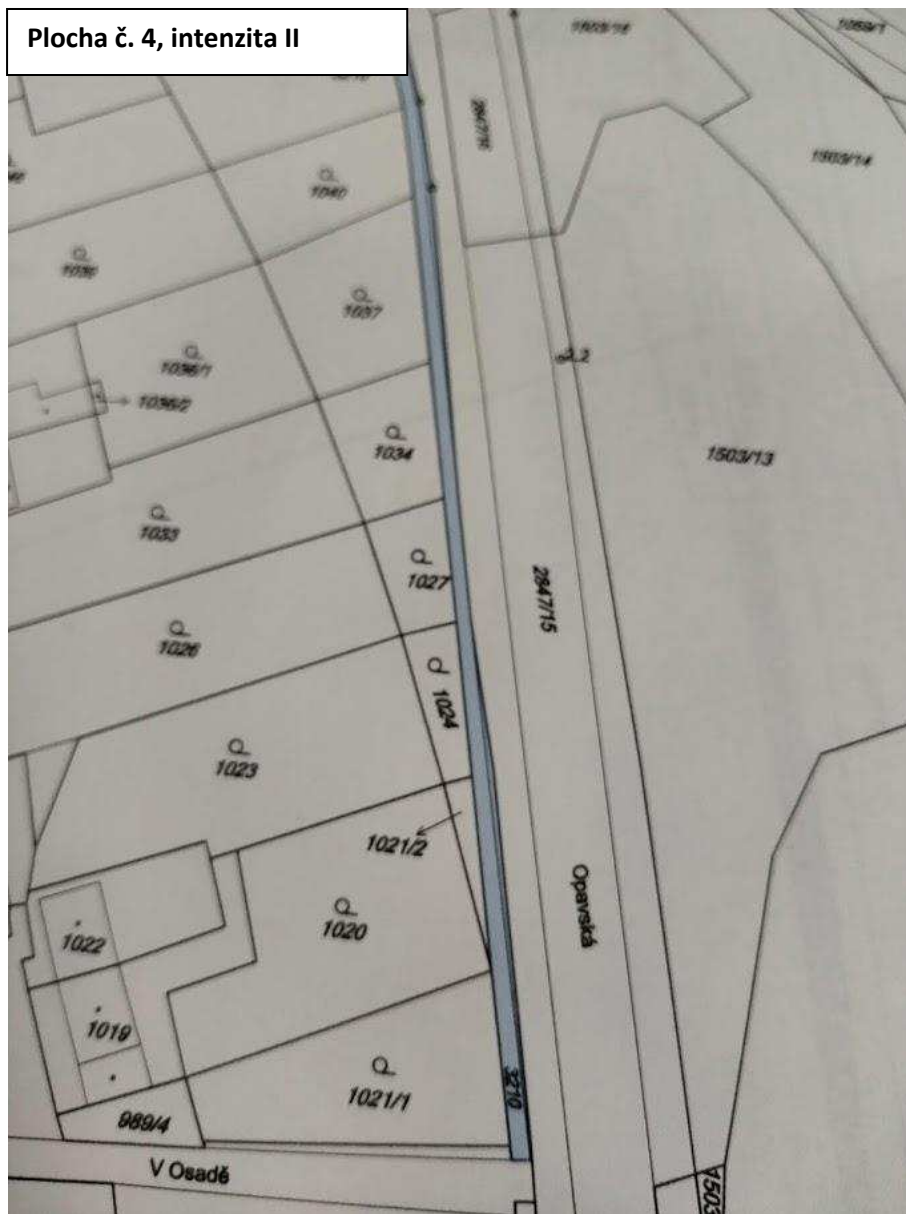
Plocha č. 4, intenzita II



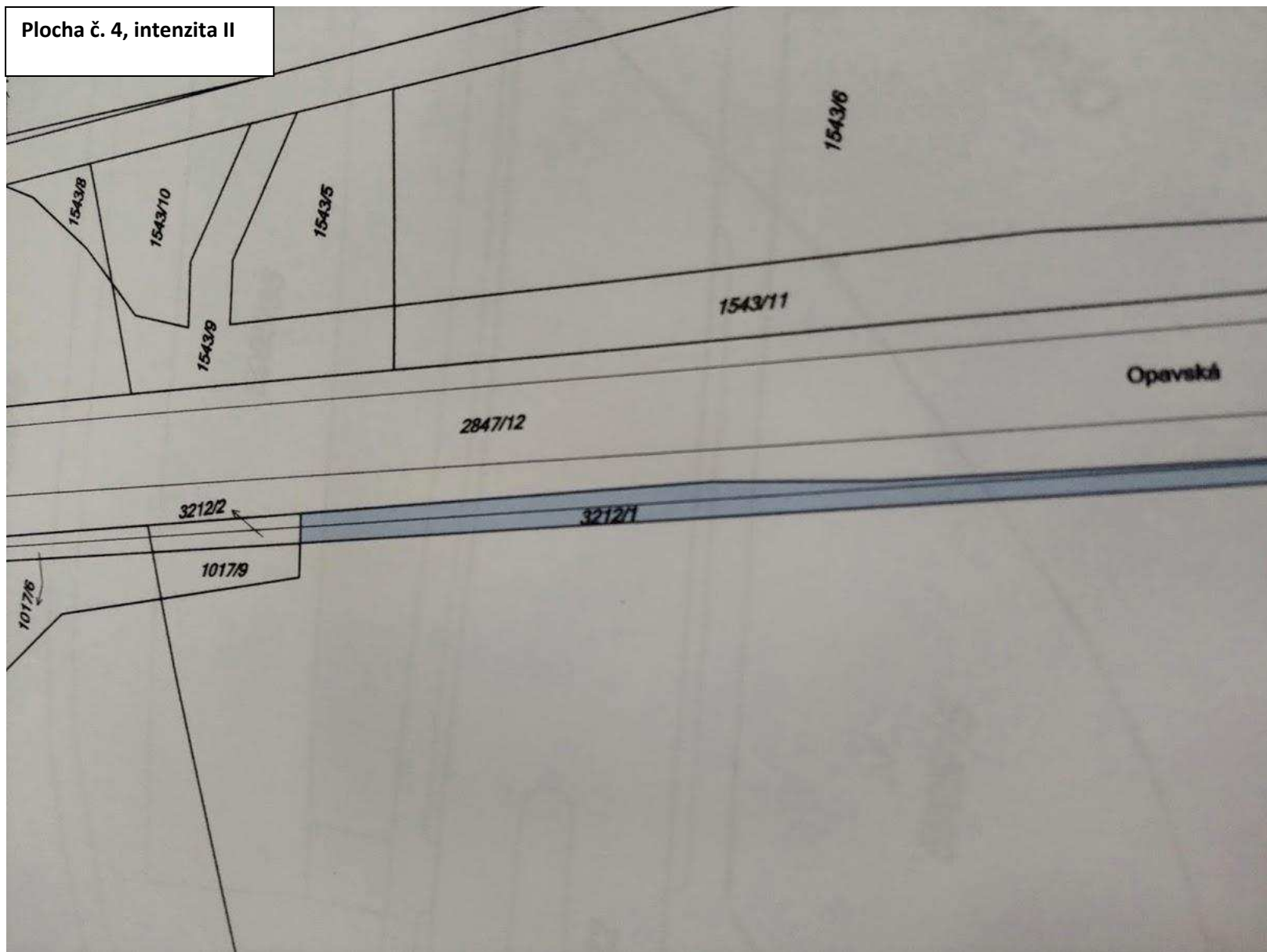
Plocha č. 4, intenzita II



Plocha č. 4, intenzita II



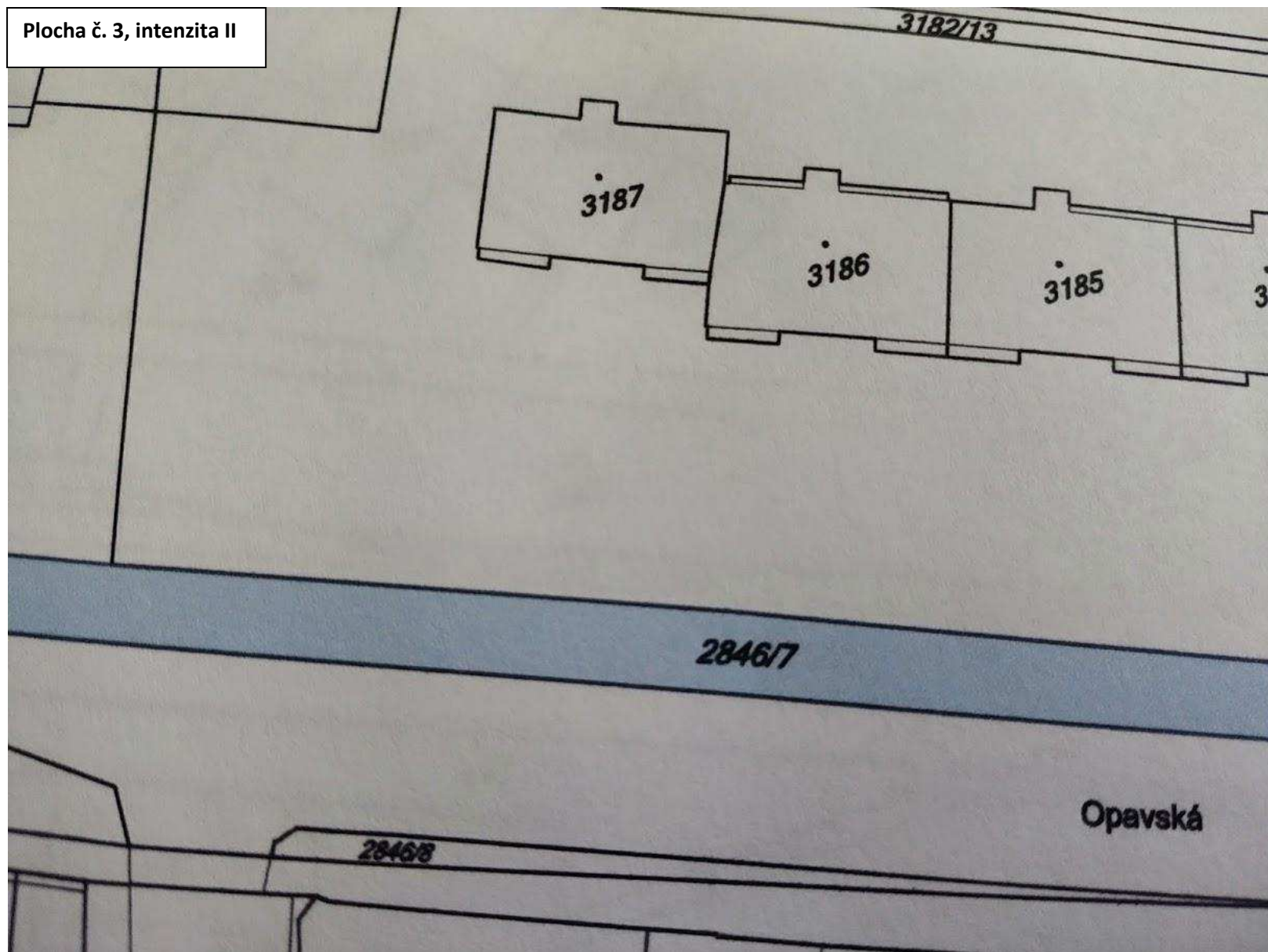
Plocha č. 4, intenzita II



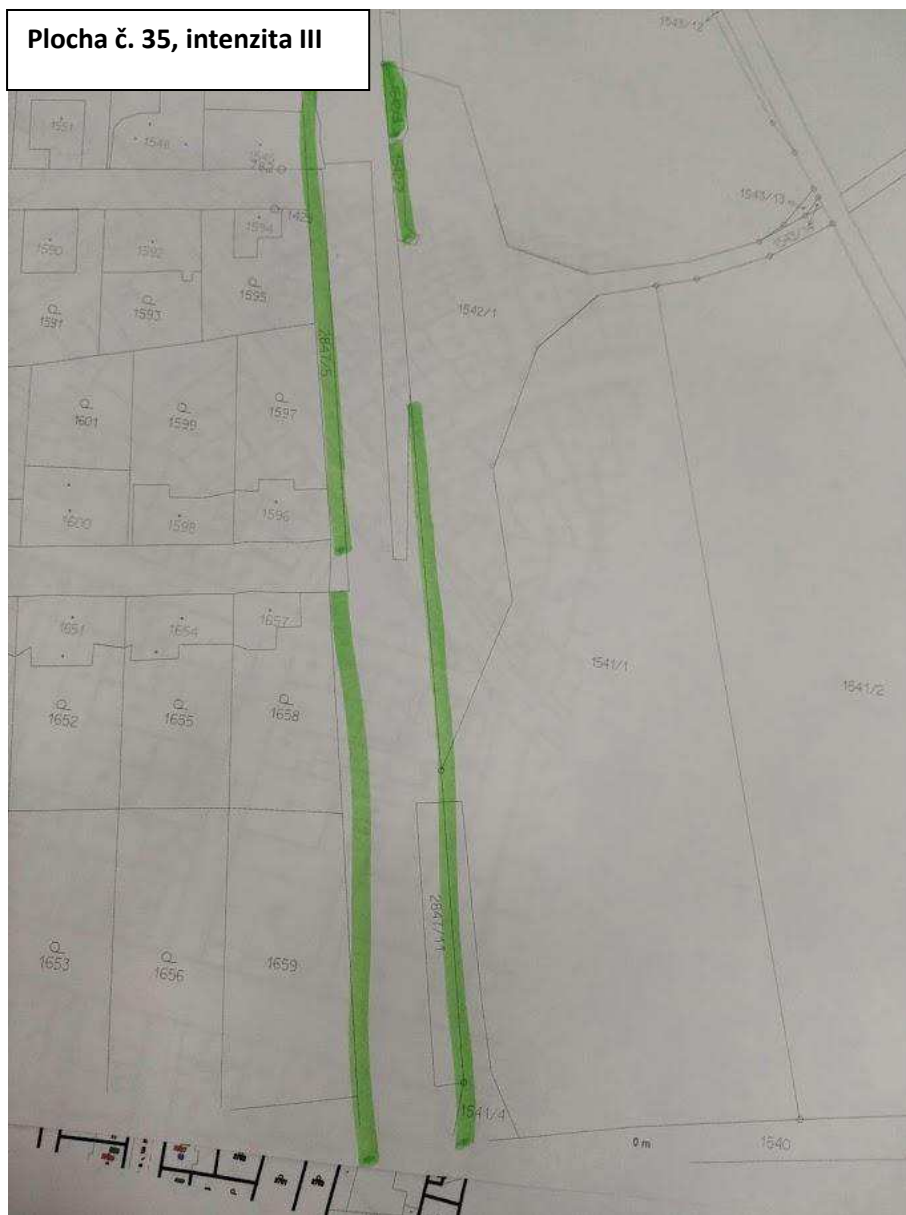
Plocha č. 3, intenzita II



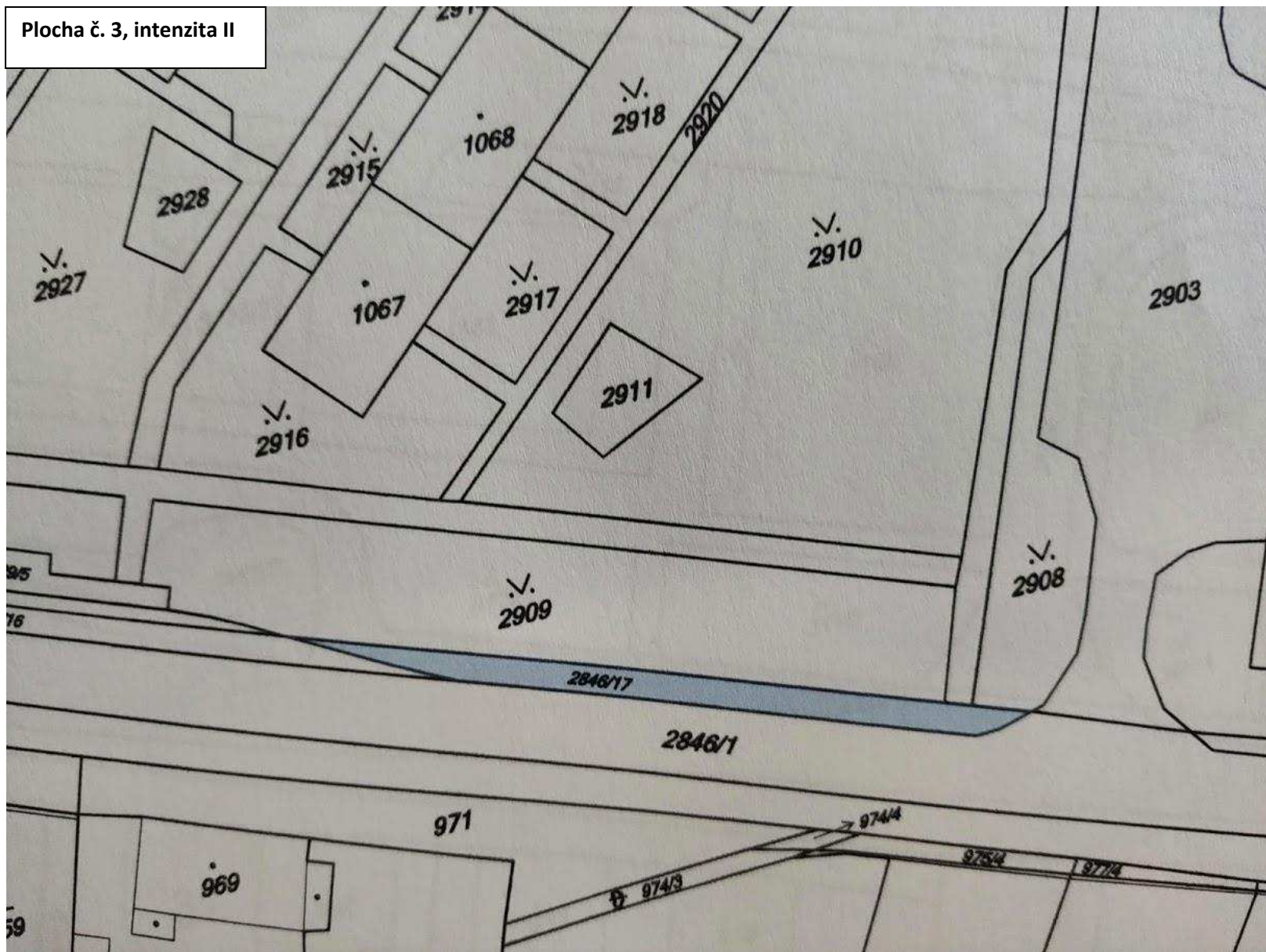
Plocha č. 3, intenzita II



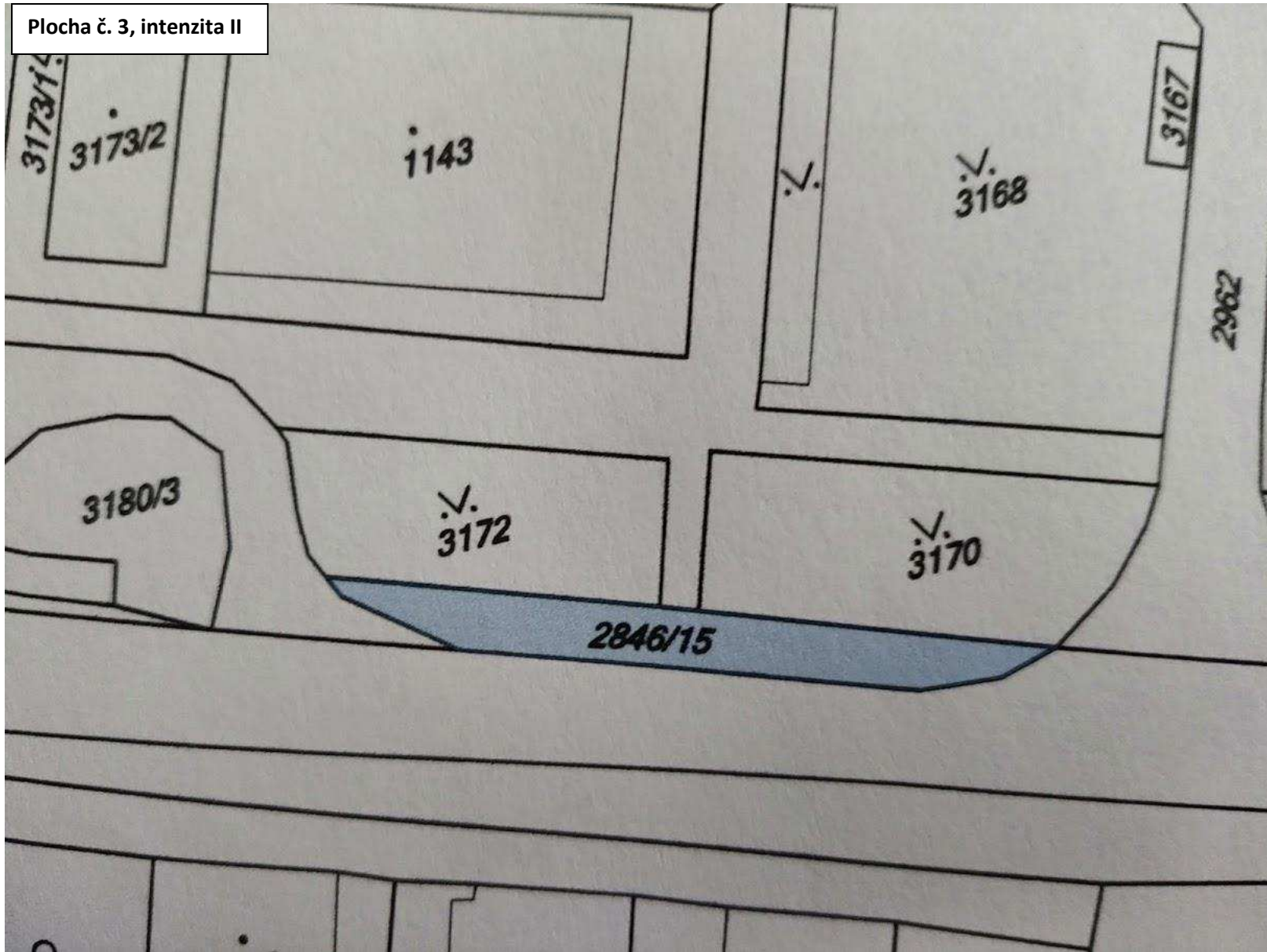
Plocha č. 35, intenzita III



Plocha č. 3, intenzita II



Plocha č. 3, intenzita II



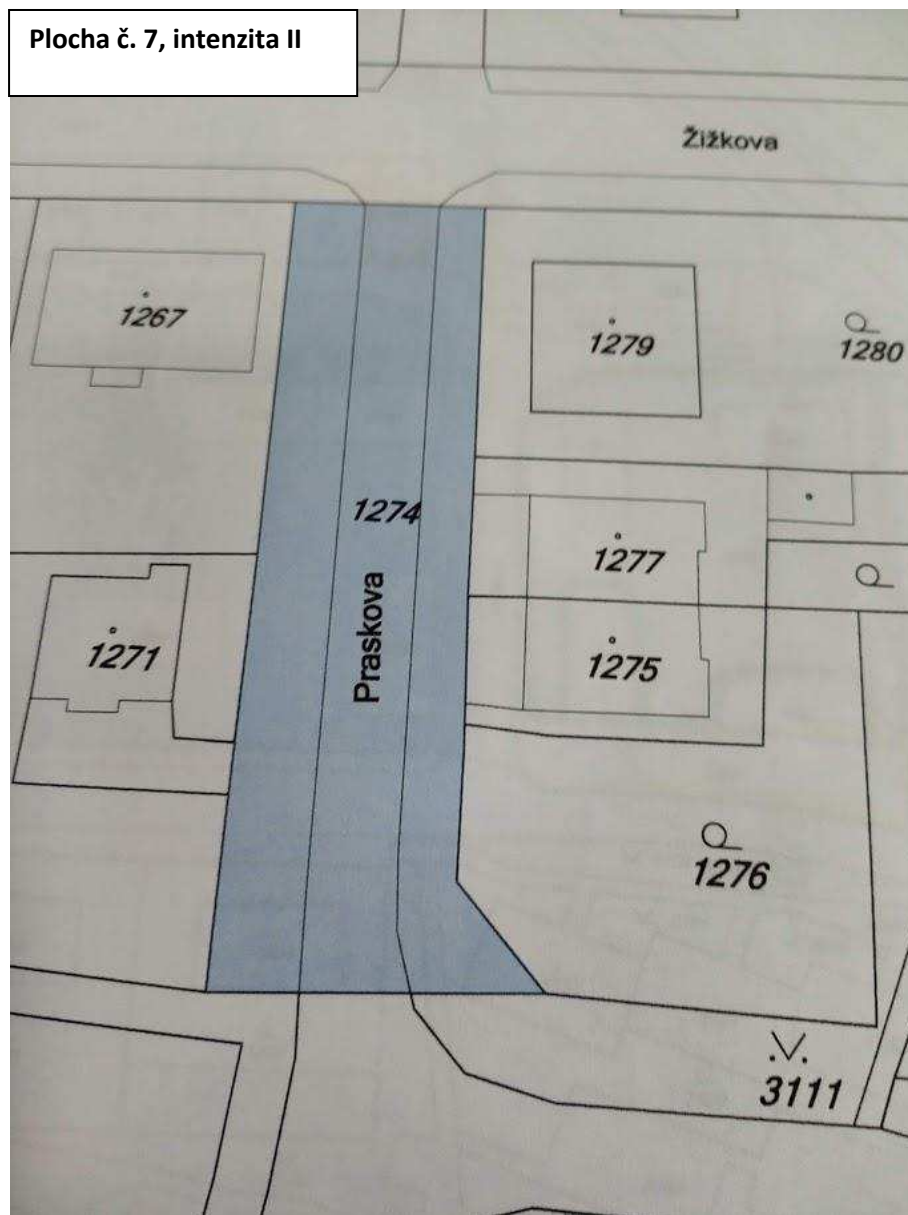
Plocha č 8, intenzita II



Plocha č. 14, intenzita II

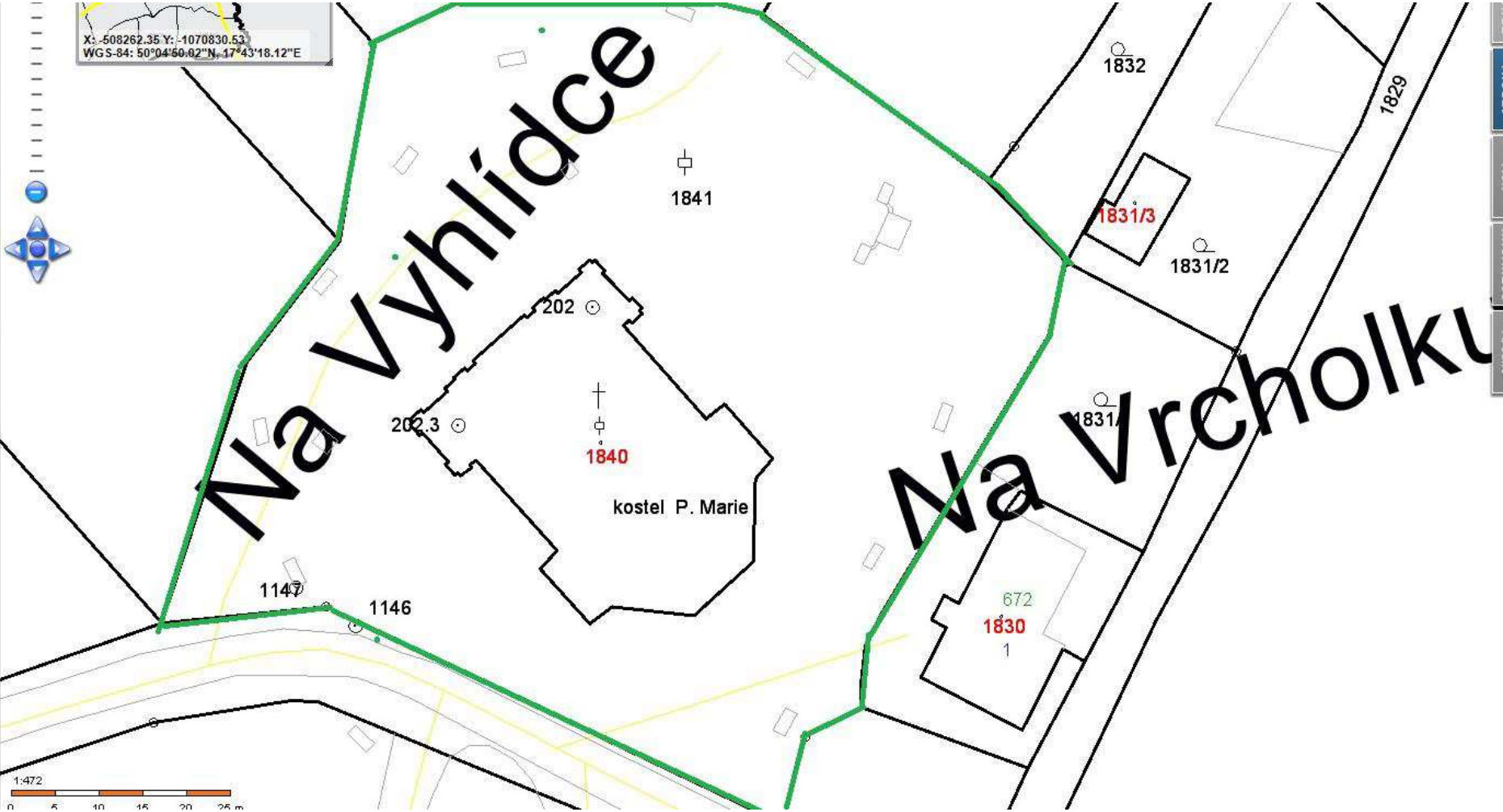


Plocha č. 7, intenzita II

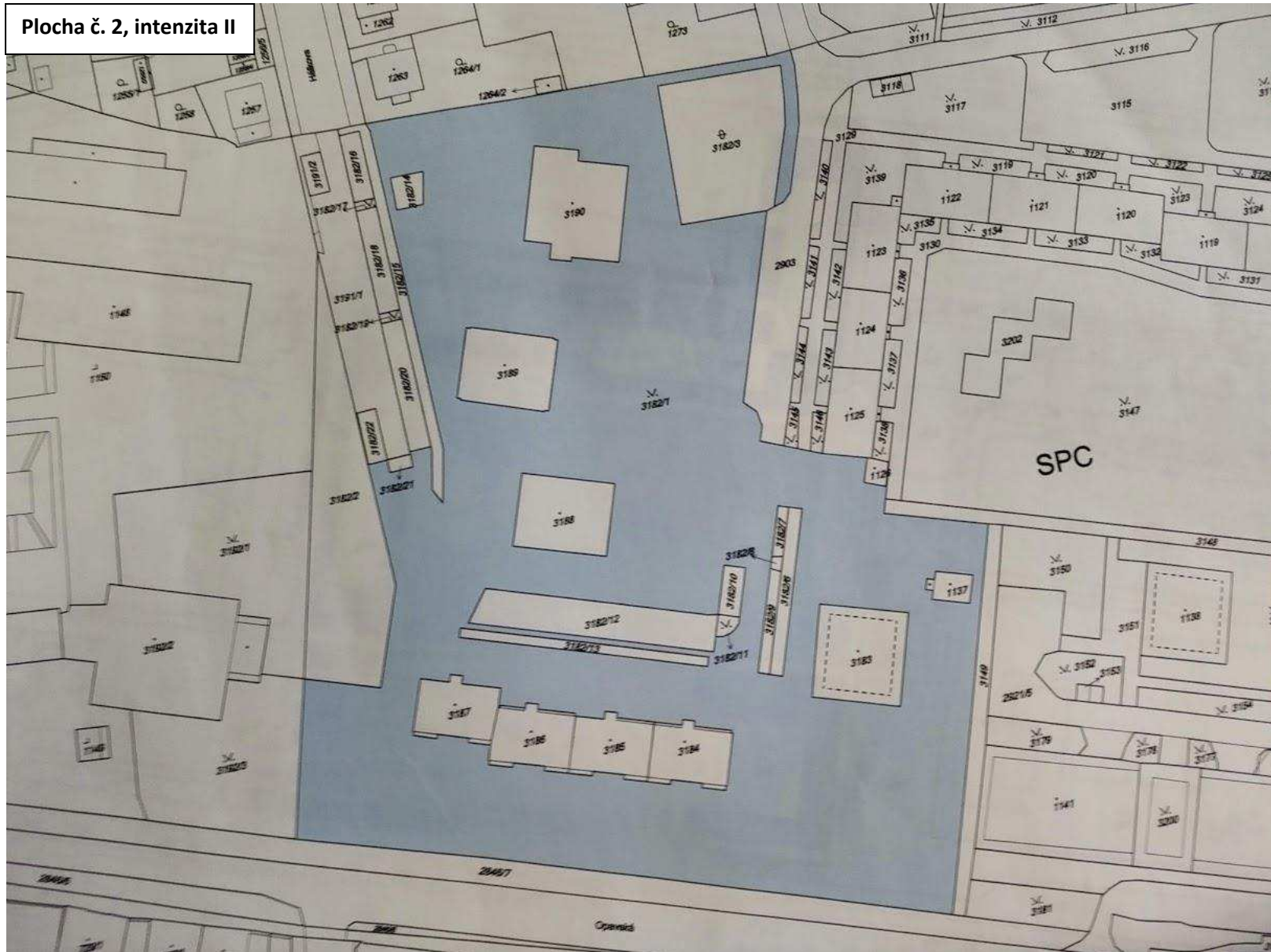


Plocha č. 1, intenzita I

X: -508262.35 Y: -1070830.53
WGS-84: 50°04'50.02"N, 17°43'18.12"E



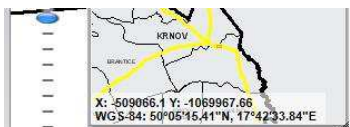
Plocha č. 2, intenzita II



Plocha č. 9, intenzita II



Plocha č. 18, intenzita



572/2



132
/1
14



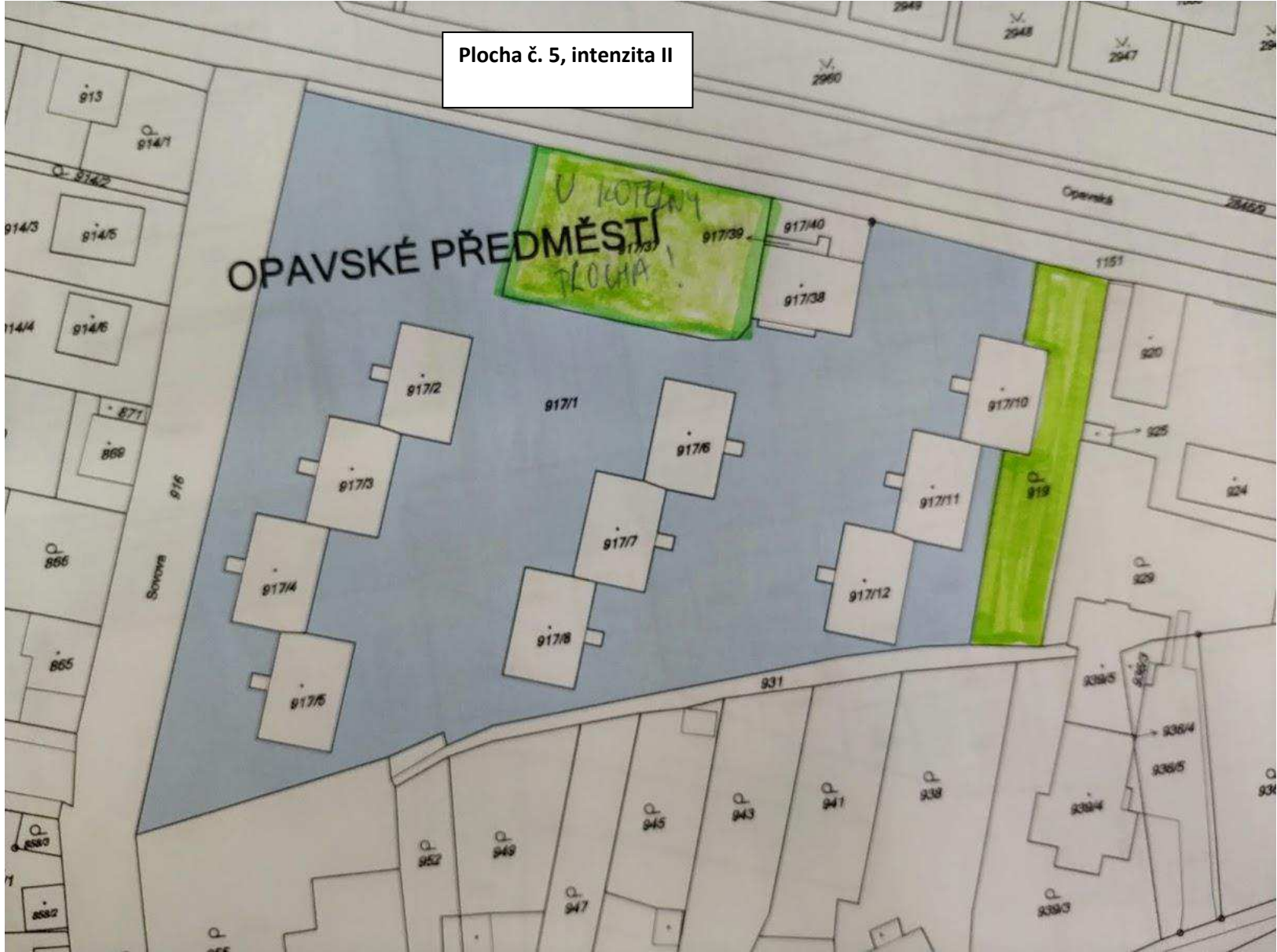
Plocha č. 36, intenzita III



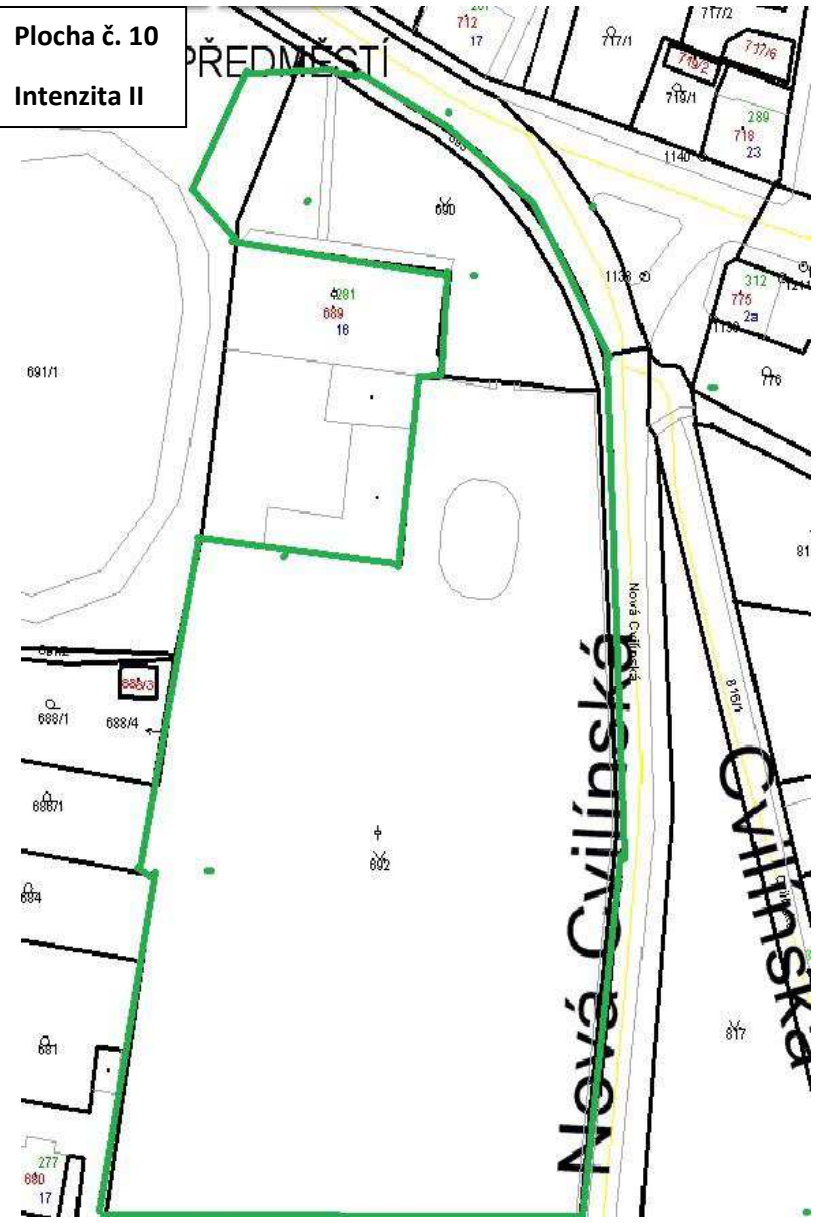
Plocha č. 20, intenzita II
Plocha č. 30, intenzita III



Plocha č. 5, intenzita II



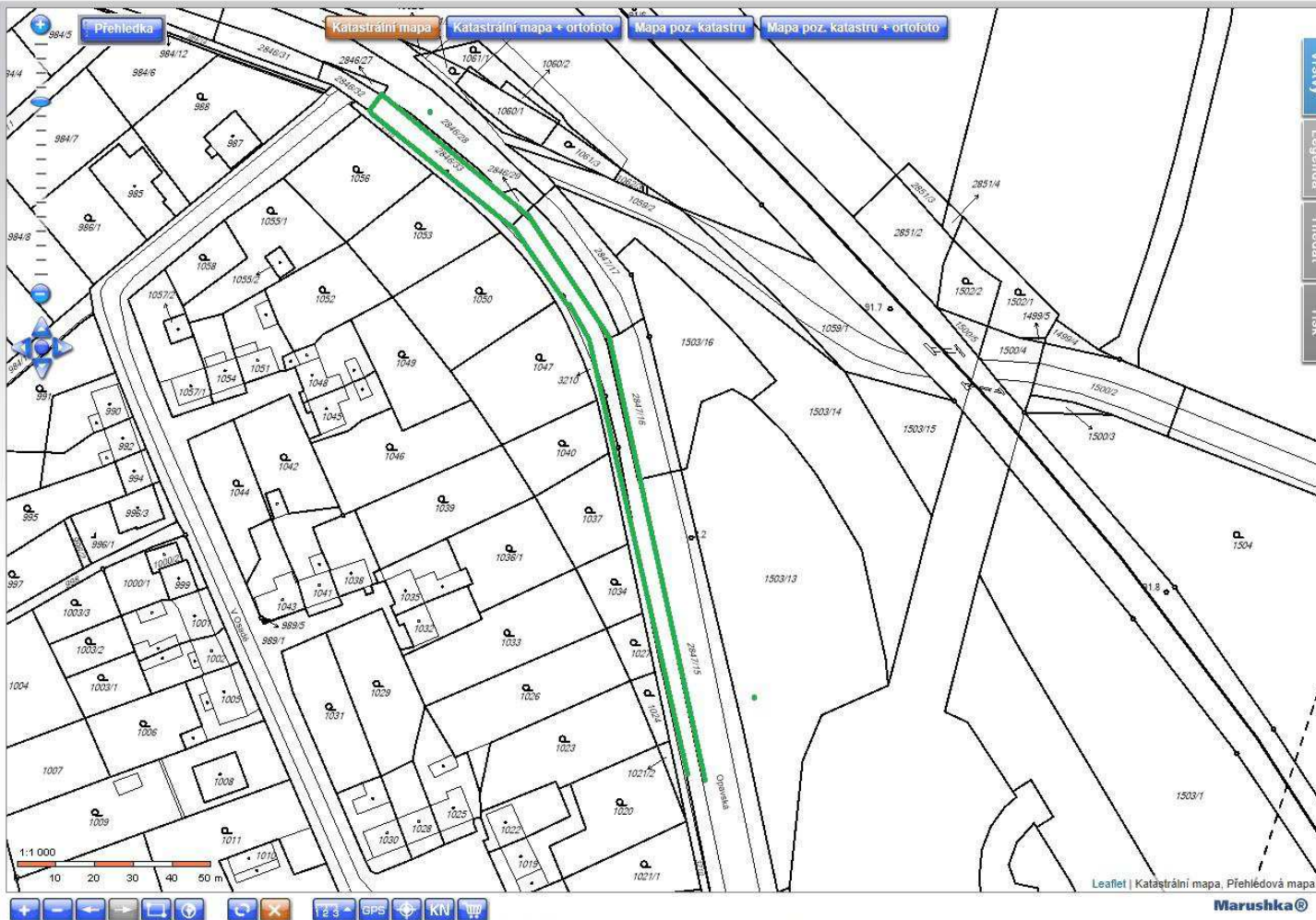
Plocha č. 10
Intenzita II



Plocha č. 15,
Intenzita II



Plocha č. 16, intenzita II



Obsah katastrální mapy a mapy pozemkového katastru se zobrazuje od měřítka 1:5000.
Podrobnější informace k používání mapy, aktualizaci dat a jejího obsahu jsou uvedeny v [návodě](#) (PDF formát).
Všichni zůstanou souřadnic a délek nezávislých pro vytváření hranic pozemků v terénu.

Plocha č. 16, intenzita II

Mapový portál města Knov | Informace o pozemku | Nah | Publikace dat ISKN - 0s

sgj-nahizenidokn.cuzk.cz/marushka/default.aspx?themeid=3&&MarQueryId=2EDA9E08&MarQParam0=1185197831&MarQParamCount=1&MarWindowName=Marushka

Přehledka | **Katastrální mapa** | Katastrální mapa + ortofoto | Mapa poz. katastru | Mapa poz. katastru + ortofoto

Vrstvy | Legenda | Hledat | Tisk

OPAVSKÉ PŘEDMĚSTÍ

1:2 000

Ležet | Katastrální mapa, Přehledová mapa

Marushka®

Obsah katastrální mapy a mapy pozemkového katastru se zobrazuje od měřítka 1:5000.
Podrobnější informace k používání mapy, aktualizaci dat a jejího obsahu jsou uvedeny v [návodě](#) (PDF formát).
Všechny zjištěné hodnoty souřadnic a délek nelze využívat pro vytváření hranic pozemků v terénu.

Sem zadejte hledaný výraz

11:28
06.02.2020

Plochy č. 33, 21, 34, intenzita III



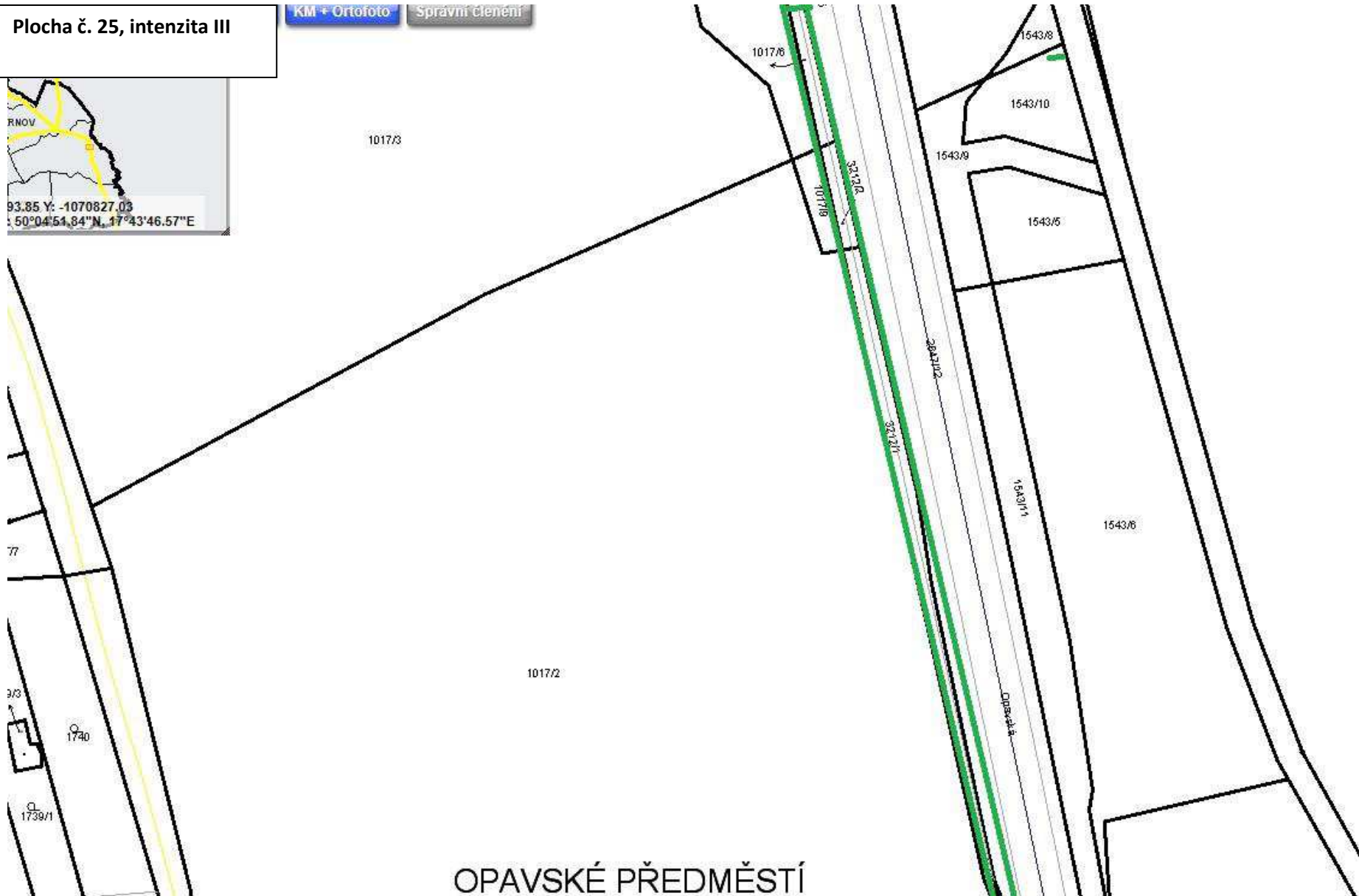
Plocha č. 24, intenzita III



Plocha č. 25, intenzita III

KM + Ortofoto

Správní členění

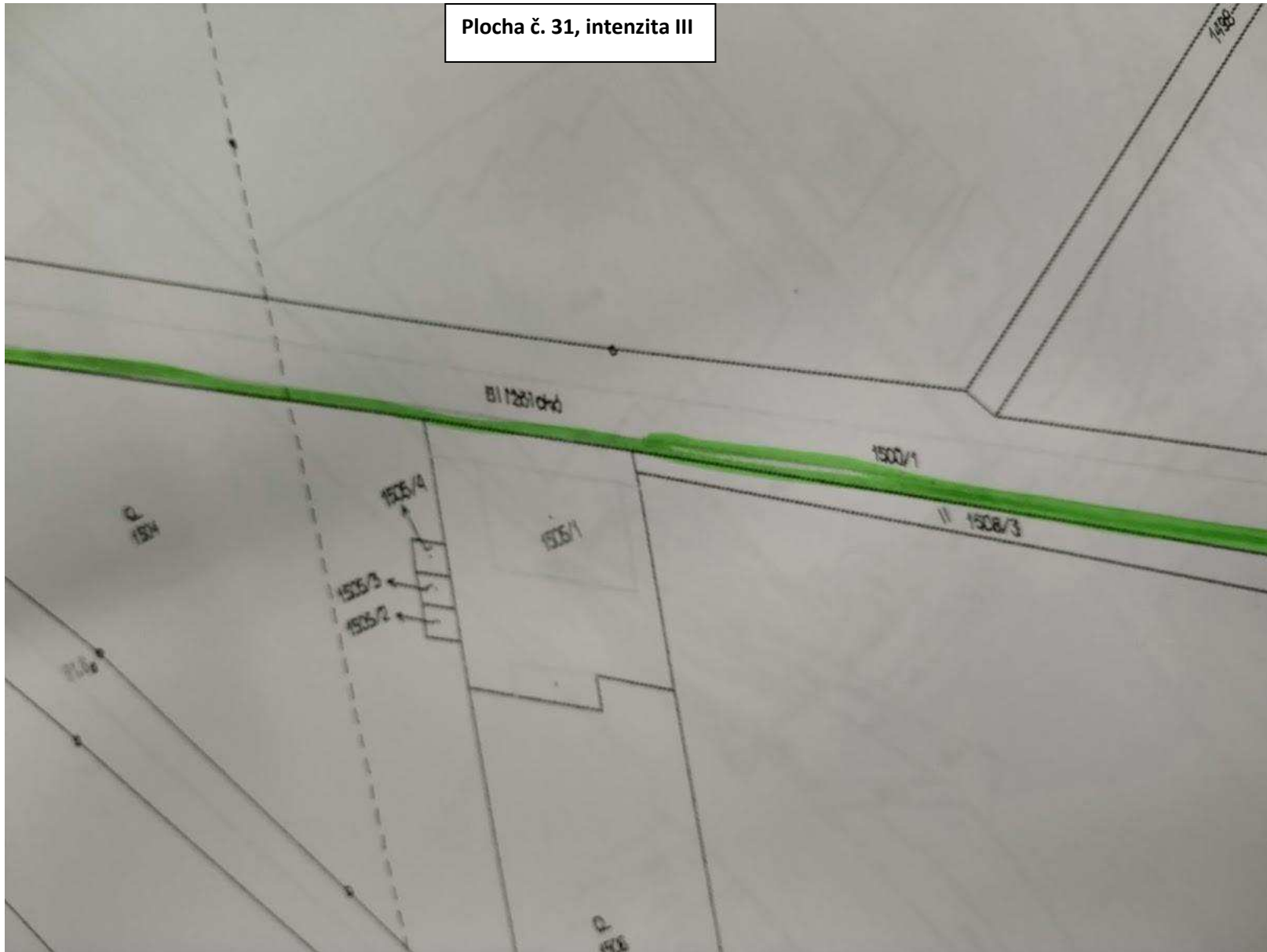


OPAVSKÉ PŘEDMĚSTÍ

Plocha č. 27, intenzita III



Plocha č. 31, intenzita III



Plocha č. 32, intenzita III

The screenshot displays a web browser window with the URL `knov-o/marushka/`. The main content is a GIS map titled "JTMO ORP Krnov". The map shows various land parcels with identification numbers such as 1128/33, 1129/35, 1131/37, 2802/11, 2802/18, 2802/19, 2802/20, 2802/22, 2802/23, 2802/24, 2802/25, 2802/26, 2802/27, 2802/28, 2802/29, 2802/30, 2802/31, 2802/32, 2802/33, 2802/34, 2802/35, 2802/36, 2802/37, 2802/38, 2802/39, 2802/40, 2802/41, 2802/42, 2802/43, 2802/44, 2802/45, 2802/46, 2802/47, 2802/48, 2802/49, 2802/50, 2802/51, 2802/52, 2802/53, 2802/54, 2802/55, 2802/56, 2802/57, 2802/58, 2802/59, 2802/60, 2802/61, 2802/62, 2802/63, 2802/64, 2802/65, 2802/66, 2802/67, 2802/68, 2802/69, 2802/70, 2802/71, 2802/72, 2802/73, 2802/74, 2802/75, 2802/76, 2802/77, 2802/78, 2802/79, 2802/80, 2802/81, 2802/82, 2802/83, 2802/84, 2802/85, 2802/86, 2802/87, 2802/88, 2802/89, 2802/90, 2802/91, 2802/92, 2802/93, 2802/94, 2802/95, 2802/96, 2802/97, 2802/98, 2802/99, 2802/100. A specific parcel, 2805/3, is circled in green. The interface includes a search bar at the top left, a scale bar at the bottom left, and a vertical sidebar on the right with buttons for "Vrstvy", "Legenda", "Hledat", "Tisk", "Informace", and "Kreslit". The "Informace" panel is currently active, displaying search results for "Opavské Předměstí-2805". The browser's taskbar at the bottom shows the Windows logo, a search bar with the text "Sem zadejte hledaný výraz", and several application icons. The system tray on the right indicates the time is 15:49 and the date is 09.12.2019.

Plocha č. 32, intenzita III

The screenshot displays a web-based cadastral map. At the top center, a box contains the text "Plocha č. 32, intenzita III". The map shows several land parcels outlined in black. Two parcels, labeled "2807/5" and "2806/5", are circled in green. Other parcels are labeled "2807/4", "2805/5", "2807/3", and "2805/14". A scale bar at the bottom left indicates distances of 10, 15, 20, and 25 meters. The bottom of the screen features a navigation toolbar with icons for zooming, panning, and other map functions. A search bar at the bottom left contains the text "sem zadejte hledaný výraz". On the right side, a vertical sidebar contains menu options: "Vrstvy", "Legenda", "Hledat", "Tisk", "Informace", and "Kreslit". The top right corner of the sidebar displays the text "Výsledek dotazu: Nahližení do KN - informace o parcelách", "Zobrazit data z ČÚZK", and "Opavské Předměstí-2805". The bottom right corner of the screen shows the system tray with the time "15:50" and date "09.12.2019". The "Marushka" logo is visible in the bottom right corner of the map area.