



EVROPSKÁ UNIE
Evropské strukturální a investiční fondy
Operační program Životní prostředí

Ministerstvo životního prostředí

Příloha č. 1 SoD č. j. KRPH-4791-16 /ČJ-2020-0500NE-VZ

Projektová dokumentace pro provádění stavby zpracovaná
firmou: Ing. Radko Vondra – PRIDOS, Na Potoce 648/6b, 500 11
Hradec Králové, IČO: 13207245 z 10/2019



EVROPSKÁ UNIE
Evropské strukturální a investiční fondy
Operační program Životní prostředí

Ministerstvo životního prostředí

Příloha č. 2 SoD č. j. KRP-4791-16 /ČJ-2020-0500NE-VZ

Soupis stavebních prací, dodávek a služeb, včetně oceněného výkazu
výměr

REKAPITULACE STAVBY

Kód: 20-10
Stavba: Zateplení objektu KRPHR OOP Hořice

KSO:
Místo: Hořice

CC-CZ:
Datum: 4. 2. 2020

Zadavatel:

IČ:
DIČ:

Zhotovitel:
ASJ s.r.o.

IČ: 25281861
DIČ: CZ25281861

Projektant:

IČ:
DIČ:

Zpracovatel:



IČ:
DIČ:

Poznámka:

Cena bez DPH **2 954 271,54**

DPH základní	Sazba daně	Základ daně	Výše daně
snížená	21,00%	2 954 271,54	620 397,02
	15,00%	0,00	0,00

Cena s DPH **3 574 668,56**
v CZK

Projektant Zpracovatel

Datum a podpis: Razítko Datum a podpis: Razítko

Objednavatel Zhotovitel

Datum a podpis: Razítko Datum a podpis: Razítko

REKAPITULACE OBJEKTŮ STAVBY A SOUPISŮ PRACÍ

Kód: 20-10

Stavba: Zateplení objektu KRPHR OOP Hořice

Místo: Hořice

Datum: 4. 2. 2020

Zadavatel:

Projektant:

Zhotovitel: ASJ s.r.o.

Zpracovatel:



Kód	Popis	Cena bez DPH [CZK]	Cena s DPH [CZK]
Náklady z rozpočtů		2 954 271,54	3 574 668,56
01	SO-01 Objekt-stavebn...	2 535 762,43	3 068 272,54
02	SO-01 Objekt-elektro...	418 509,11	506 396,02

KRYCÍ LIST SOUPISU PRACÍ

Stavba:

Zateplení objektu KRPHR OOP Hořice

Objekt:

01 - SO-01 Objekt-stavebn...

KSO:

Místo:

Zadavatel:

Zhotovitel:

ASJ s.r.o.

Projektant:

Zpracovatel:



Poznámka:

CC-CZ:

Datum:

4. 2. 2020

IČ:

DIČ:

IČ:

DIČ:

25281861

CZ25281861

IČ:

DIČ:

IČ:

DIČ:

Cena bez DPH

2 535 762,43

	Základ daně	Sazba daně	Výše daně
DPH základní	2 535 762,43	21,00%	532 510,11
DPH snížená	0,00	15,00%	0,00

Cena s DPH

v CZK

3 068 272,54

Projektant

Zpracovatel

Datum a podpis:

Razítko

Datum a podpis:

Razítko

Objednavatel

Zhotovitel

Datum a podpis:

Razítko

Datum a podpis:

Razítko

REKAPITULACE ČLENĚNÍ SOUPISU PRACÍ

Stavba:

Zateplení objektu KRPHR OOP Hořice

Objekt:

01 - SO-01 Objekt-stavebn...

Místo:

Datum:

4. 2. 2020

Zadavatel:

Projektant:

Zhotovitel:

ASJ s.r.o.

Zpracovatel:



Kód dílu - Popis

Cena celkem [CZK]

Náklady ze soupisu prací

2 535 762,43

HSV - Práce a dodávky HSV	841 273,81
1 - Zemní práce	11 547,28
3 - Svislé a kompletní konstrukce	50 468,23
6 - Úpravy povrchů, podlahy a osazování výplní	621 436,55
9 - Ostatní konstrukce a práce, bourání	103 433,32
997 - Přesun sutě	54 388,43
PSV - Práce a dodávky PSV	1 645 388,62
711 - Izolace proti vodě, vlhkosti a plynům	4 679,24
712 - Povlakové krytiny	107 384,77
713 - Izolace tepelné	314 473,73
751 - Vzduchotechnika	2 662,00
761 - Konstrukce prosvětlovací	2 806,65
762 - Konstrukce tesařské	178 108,91
763 - Konstrukce suché výstavby	50 526,51
764 - Konstrukce klempířské	550 591,32
765 - Krytina skládaná	36 145,05
766 - Konstrukce truhlářské	221 608,24
767 - Konstrukce zámečnické	127 955,34
781 - Dokončovací práce - obklady	930,33
782 - Dokončovací práce - obklady z kamene	19 467,00
784 - Dokončovací práce - malby a tapety	5 686,82
787 - Dokončovací práce - zasklívání	22 362,71
HZS - Hodinové zúčtovací sazby	15 600,00
VRN - Vedlejší rozpočtové náklady	33 500,00
VRN1 - Průzkumné, geodetické a projektové práce	1 000,00
VRN3 - Zařízení staveniště	31 500,00
VRN4 - Inženýrská činnost	1 000,00

SOUPIS PRACÍ

Stavba:

Zateplení objektu KRPHR OOP Hořice

Objekt:

01 - SO-01 Objekt-stavebn...

Místo:

Datum: 4. 2. 2020

Zadavatel:

Projektant:

Zhotovitel:

ASJ s.r.o.

Zpracovatel:



PČ	Typ	Kód	Popis	MJ	Množství	J.cena [CZK]	Cena celkem [CZK]
----	-----	-----	-------	----	----------	--------------	-------------------

Náklady soupisu celkem

2 535 762,43

D		HSV	Práce a dodávky HSV	841 273,81			
D		1	Zemní práce	11 547,28			
1	K	113107131	Odstranění podkladu z betonu prostého tl 150 mm ručně	m2	13,008	532,80	6 930,66
	PP		Odstranění podkladu z betonu prostého tl 150 mm ručně				
	VV		26,015*0,5		13,008		
	VV		Součet		13,008		
2	K	132201101	Hloubení rýh š do 600 mm v hornině tř. 3 objemu do 100 m3	m3	6,455	618,30	3 991,13
	PP		Hloubení rýh š do 600 mm v hornině tř. 3 objemu do 100 m3				
	VV		"ozn.N24" (6,84+3,78+0,87+0,22+4,88+4,925)*0,6*0,5		6,455		
	VV		Součet		6,455		
3	K	174101101	Zásyp jam, šachet rýh nebo kolem objektů sypaninou se zhutněním	m3	6,455	96,90	625,49
	PP		Zásyp jam, šachet rýh nebo kolem objektů sypaninou se zhutněním				
D		3	Svislé a kompletní konstrukce	50 468,23			
4	K	310236251	Zazdívka otvorů pl do 0,09 m2 ve zdivu nadzákladovém cihlami pálenými tl do 450 mm	kus	2,000	224,00	448,00
	PP		Zazdívka otvorů pl do 0,09 m2 ve zdivu nadzákladovém cihlami pálenými tl do 450 mm				
	VV		"1NP" 2		2,000		
	VV		Součet		2,000		
5	K	310238211	Zazdívka otvorů pl do 1 m2 ve zdivu nadzákladovém cihlami pálenými na MVC	m3	0,162	4 500,00	729,00
	PP		Zazdívka otvorů pl do 1 m2 ve zdivu nadzákladovém cihlami pálenými na MVC				
	VV		"místn. č.108" 0,9*0,4*0,45		0,162		
	VV		Součet		0,162		
6	K	319201321	Vyrovnání nerovného povrchu zaiva tl do 30 mm maltou	m2	42,464	190,40	8 085,15
	PP		Vyrovnání nerovného povrchu zdiva tl do 30 mm maltou				
	VV		42,464		42,464		
	VV		Součet		42,464		
7	K	319202114	Dodatečná izolace zdiva tl do 600 mm nízkotlakou injektáží silikonovou mikroemulzí	m	23,500	1 728,00	40 608,00
	PP		Dodatečná izolace zdiva tl do 600 mm nízkotlakou injektáží silikonovou mikroemulzí				
8	K	340238212	Zazdívka otvorů v příčkách nebo stěnách plochy do 1 m2 cihlami plnými tl přes 100 mm	m2	0,840	712,00	598,08
	PP		Zazdívka otvorů v příčkách nebo stěnách plochy do 1 m2 cihlami plnými tl přes 100 mm				
	VV		"ozn.N08" 0,7*1,2		0,840		
	VV		Součet		0,840		
D		6	Úpravy povrchů, podlahy a osazování výplní	621 436,55			
9	K	611131121	Penetrační disperzní nátěr vnitřních stropů nanášený ručně	m2	38,500	46,80	1 801,80
	PP		Penetrační disperzní nátěr vnitřních stropů nanášený ručně				
10	K	612131121	Penetrační disperzní nátěr vnějších stěn nanášený ručně	m2	295,649	38,04	11 246,49
	PP		Penetrační disperzní nátěr vnějších stěn nanášený ručně				
	VV		"pohled z náměstí" (6,95+6,6)*6,3+0,74*(1,05+2,5*2)		89,842		
	VV		0,35*(1,25+1,45*2)*2+0,3*(1,19+0,9*2)+0,6*(2,4+2,45*2)		8,182		
	VV		0,3*(1,82+1,6*2)*2+0,3*(1,18+1,45*2)*3+0,3*(1,82+1,6*2)*2		9,696		
	VV		0,3*(0,95+1,28*2)*3-0,95*1,28*3+5,6*2,2-1,82*1,6*2		6,007		
	VV		-1,82*1,6*2-1,18*1,45*3-1,05*2,5-1,25*1,45*2-1,19*0,9		-18,278		
	VV		-2,4*2,45		-5,880		
	VV		"pohled ze dvora" 6,84*9,3+0,6*(2,315+2,25*2)		67,701		
	VV		0,3*(0,9+0,85*2)+(4,88+1,2+1,5+1,3+1,5*2)*6,8+4,87*6,8		114,680		
	VV		0,3*(0,87+1,185*2)+(1,12+1,52+1,12)*6,8+0,3*(1,52+1,93*2)		28,154		
	VV		0,3*(0,65+1,68*2)*2+0,3*(0,45+1,12*2)-0,3*(0,3+1,68*2)		2,115		
	VV		-2,25*2,2-0,9*0,85-0,87*1,185-1,52*1,93-0,65*1,68*2		-11,864		
	VV		-0,3*1,68-0,8*2,5-0,45*1,12		-3,008		

PČ	Typ	Kód	Popis	MJ	Množství	J.cena [CZK]	Cena celkem [CZK]
	VV		0,3*(1,5+1,45*2)*2+0,3*(1,82+1,6*2)*2-1,5*1,45*2-1,82*1,6*2		-4,522		
	VV		0,3*(1,5+1,45*2)*2-1,5*1,45*2		-1,710		
	VV		"garáž" 5,59*2,6		14,534		
	VV		Součet		295,649		
11	K	612325302	Vápenocementová štuková omítka ostění nebo nadpraží	m2	42,464	677,00	28 748,13
	PP		Vápenocementová štuková omítka ostění nebo nadpraží				
12	K	612821002	Vnitřní sanační štuková omítka pro vlhké zdivo prováděná ručně	m2	23,500	572,00	13 442,00
	PP		Vnitřní sanační štuková omítka pro vlhké zdivo prováděná ručně				
13	K	612821031	Vnitřní vyrovnávací sanační omítka prováděná ručně	m2	23,500	295,00	6 932,50
	PP		Vnitřní vyrovnávací sanační omítka prováděná ručně				
14	K	621221021	Montáž kontaktního zateplení vnějších podhledů z minerální vlny s podélnou orientací tl do 120 mm	m2	38,500	680,40	26 195,40
	PP		Montáž kontaktního zateplení vnějších podhledů z minerální vlny s podélnou orientací tl do 120 mm				
	VV		"garáž" 38,5		38,500		
	VV		Součet		38,500		
15	M	63151527	deska izolační minerální kontaktních fasád podélné vlákno $\lambda=0,036$ tl 100mm	m2	39,270	293,30	11 517,89
	PP		deska izolační minerální kontaktních fasád podélné vlákno $\lambda=0,036$ tl 100mm				
	VV		38,5*1,02 "Přepočtené koeficientem množství		39,270		
	VV		Součet		39,270		
16	M	63151538	deska izolační minerální kontaktních fasád podélné vlákno $\lambda=0,036$ tl 160mm	m2	247,499	459,90	113 824,79
	PP		deska izolační minerální kontaktních fasád podélné vlákno $\lambda=0,036$ tl 160mm				
	VV		242,646*1,02 "Přepočtené koeficientem množství		247,499		
	VV		Součet		247,499		
17	K	621325102	Oprava vnější vápenocementové hladké omítky složitosti 1 podhledů v rozsahu do 30%	m2	38,500	141,00	5 428,50
	PP		Oprava vnější vápenocementové hladké omítky složitosti 1 podhledů v rozsahu do 30%				
	VV		"garáž" 38,5		38,500		
	VV		Součet		38,500		
18	K	621521021	Tenkovrstvá silikátová zrnitá omítka tl. 2,0 mm včetně penetrace vnějších podhledů	m2	38,500	293,00	11 280,50
	PP		Tenkovrstvá silikátová zrnitá omítka tl. 2,0 mm včetně penetrace vnějších podhledů				
	VV		"garáž" 38,5		38,500		
	VV		Součet		38,500		
19	K	622143004	Montáž omítkových samolepicích zacišťovacích profilů pro spojení s okenním rámem	m	256,460	33,20	8 514,47
	PP		Montáž omítkových samolepicích zacišťovacích profilů pro spojení s okenním rámem				
	VV		128,23*2		256,460		
	VV		Součet		256,460		
20	M	59051476	profil okenní zacišťovací se sklovláknitou armovací tkaninou 9 mm/2,4 m	m	269,283	28,60	7 701,49
	PP		profil okenní zacišťovací se sklovláknitou armovací tkaninou 9 mm/2,4 m				
	VV		256,46*1,05 "Přepočtené koeficientem množství		269,283		
	VV		Součet		269,283		
21	K	622211011	Montáž kontaktního zateplení vnějších stěn z polystyrénových desek tl do 80 mm	m2	5,400	546,00	2 948,40
	PP		Montáž kontaktního zateplení vnějších stěn z polystyrénových desek tl do 80 mm				
	VV		"skladba S03" 5,4		5,400		
	VV		Součet		5,400		
22	M	28376366	deska XPS hladký povrch $\lambda=0,034$ tl 50mm	m2	5,508	257,00	1 415,56
	PP		deska XPS hladký povrch $\lambda=0,034$ tl 50mm				
	VV		5,4*1,02 "Přepočtené koeficientem množství		5,508		
	VV		Součet		5,508		
23	K	622211021	Montáž kontaktního zateplení vnějších stěn z polystyrénových desek tl do 120 mm	m2	5,434	590,00	3 206,06
	PP		Montáž kontaktního zateplení vnějších stěn z polystyrénových desek tl do 120 mm				
	VV		"skladba S04"				
	VV		6,84*0,3+(3,78+0,87+0,22)*0,3+4,88*0,15+4,925*0,15+1,5*0,15*2		5,434		
	VV		Součet		5,434		
24	M	28376383	deska z polystyrénu XPS, hrana polodrážková a hladký povrch s vyšší odolností tl 120mm	m2	5,543	791,00	4 384,51
	PP		deska z polystyrénu XPS, hrana polodrážková a hladký povrch s vyšší odolností tl 120mm				
	VV		5,434*1,02 "Přepočtené koeficientem množství		5,543		
	VV		Součet		5,543		
25	K	622221021	Montáž kontaktního zateplení vnějších stěn z minerální vlny s podélnou orientací vláken tl do 120 mm	m2	21,700	551,70	11 971,89
	PP		Montáž kontaktního zateplení vnějších stěn z minerální vlny s podélnou orientací vláken tl do 120 mm				
	VV		"garáž" 16,7		16,700		

PČ	Typ	Kód	Popis	MJ	Množství	J.cena [CZK]	Cena celkem [CZK]
	VV		"vikýř" 2,5*2,0*2*0,5		5,000		
	VV		Součet		21,700		
26	M	63151527	deska izolační minerální kontaktních fasád podélné vlákno $\lambda=0,036$ tl 100mm	m2	22,134	314,25	6 955,61
	PP		deska izolační minerální kontaktních fasád podélné vlákno $\lambda=0,036$ tl 100mm				
	VV		21,7*1,02 "Přepočtené koeficientem množství"		22,134		
	VV		Součet		22,134		
27	K	622221031	Montáž kontaktního zateplení vnějších stěn z minerální vlny s podélnou orientací vláken tl do 160 mm	m2	242,646	567,90	137 798,66
	PP		Montáž kontaktního zateplení vnějších stěn z minerální vlny s podélnou orientací vláken tl do 160 mm				
	VV		281,115-128,23*0,3		242,646		
	VV		Součet		242,646		
28	K	622222051	Montáž kontaktního zateplení vnějšího ostění hl. špalety do 400 mm z minerální vlny tl do 40 mm	m	128,230	190,80	24 466,28
	PP		Montáž kontaktního zateplení vnějšího ostění hl. špalety do 400 mm z minerální vlny tl do 40 mm				
	VV		1,52+1,93*2+0,65*2+1,68*4+0,3+1,68*2+0,45+1,12*2+1,05*2		21,850		
	VV		2,5*4+1,25*2+1,45*4+1,19+0,9*2+2,4*2+2,45*4+1,5*2+1,45*4		44,690		
	VV		1,82*2+1,6*4+1,18*3+1,45*6+1,82*2+1,6*4+1,5*2+1,45*4		41,120		
	VV		0,95*3+1,28*6+1,82*2+1,6*4		20,570		
	VV		Součet		128,230		
29	M	63151518	deska izolační minerální kontaktních fasád podélné vlákno $\lambda=0,036$ tl 40mm	m2	42,316	138,75	5 871,35
	PP		deska izolační minerální kontaktních fasád podélné vlákno $\lambda=0,036$ tl 40mm				
	VV		128,23*0,3*1,1		42,316		
	VV		Součet		42,316		
30	K	622252001	Montáž zakládacích soklových lišt kontaktního zateplení	m	39,565	106,00	4 193,89
	PP		Montáž zakládacích soklových lišt kontaktního zateplení				
	VV		6,84+3,78+0,87+0,22+4,88+4,925+1,5+1,5*2+6,95+6,6		39,565		
	VV		Součet		39,565		
31	M	59051653	lišta soklová Al s okapničkou zakládací U 16cm 0,95/200cm	m	41,543	99,70	4 141,84
	PP		lišta soklová Al s okapničkou zakládací U 16cm 0,95/200cm				
	VV		39,565*1,05 "Přepočtené koeficientem množství"		41,543		
	VV		Součet		41,543		
32	K	622252002	Montáž ostatních lišt kontaktního zateplení	m	156,130	48,40	7 556,69
	PP		Montáž ostatních lišt kontaktního zateplení				
	VV		128,23+9,3*3		156,130		
	VV		Součet		156,130		
33	M	59051486	lišta rohová PVC 10/15cm s tkaninou	m	163,937	13,20	2 163,97
	PP		lišta rohová PVC 10/15cm s tkaninou				
	VV		156,13*1,05 "Přepočtené koeficientem množství"		163,937		
	VV		Součet		163,937		
34	K	622325102	Oprava vnější vápenocementové hladké omítky složitosti 1 stěn v rozsahu do 30%	m2	14,534	124,00	1 802,22
	PP		Oprava vnější vápenocementové hladké omítky složitosti 1 stěn v rozsahu do 30%				
	VV		"garáž" 5,59*2,6		14,534		
	VV		Součet		14,534		
35	K	622325103	Oprava vnější vápenocementové hladké omítky složitosti 1 stěn v rozsahu do 50%	m2	307,322	158,40	48 679,80
	PP		Oprava vnější vápenocementové hladké omítky složitosti 1 stěn v rozsahu do 50%				
	VV		307,322		307,322		
	VV		Součet		307,322		
36	K	622331111	Cementová omítka hrubá jednovrstvá zatřená vnějších stěn nanášená ručně	m2	10,500	271,00	2 845,50
	PP		Cementová omítka hrubá jednovrstvá zatřená vnějších stěn nanášená ručně				
	VV		"po otlučení kabřince " 10,5		10,500		
	VV		Součet		10,500		
37	K	622511111	Tenkovrstvá akrylátová mozaiková střednězrná omítka včetně penetrace vnějších stěn	m2	5,434	444,80	2 417,04
	PP		Tenkovrstvá akrylátová mozaiková střednězrná omítka včetně penetrace vnějších stěn				
	VV		5,434		5,434		
	VV		Součet		5,434		
38	K	622521021	Tenkovrstvá silikátová zrnitá omítka tl. 2,0 mm včetně penetrace vnějších stěn	m2	262,180	277,00	72 623,86
	PP		Tenkovrstvá silikátová zrnitá omítka tl. 2,0 mm včetně penetrace vnějších stěn				
	VV		242,646		242,646		
	VV		"garáž" 5,59*2,6		14,534		
	VV		"vikýř" 2,5*2,0*0,5*2		5,000		
	VV		Součet		262,180		
39	K	629991011	Zakrytí výplní otvorů a svislých ploch fólií přilepenou lepicí páskou	m2	125,152	41,60	5 206,32
	PP		Zakrytí výplní otvorů a svislých ploch fólií přilepenou lepicí páskou				

PČ	Typ	Kód	Popis	MJ	Množství	J.cena [CZK]	Cena celkem [CZK]
	VV		2,25*2,0+0,9*0,85+0,87*1,185+1,52*1,93+0,65*1,68*2		11,414		
	VV		0,3*1,68+0,8*2,5+0,45*1,12+1,05*2,5+1,25*1,45*2+1,19*0,9		10,329		
	VV		2,4*2,45+1,5*1,45*2+1,82*1,6*2+1,82*1,6*2+1,18*1,45*3		27,011		
	VV		1,5*1,45*2+0,95*1,28*3+1,82*1,6*2+62,576		76,398		
	VV		Součet		125,152		
40	K	629995101	Očistění vnějších ploch tlakovou vodou	m2	307,322	29,10	8 943,07
	PP		Očistění vnějších ploch tlakovou vodou				
41	K	631311135	Mazanina tl do 240 mm z betonu prostého bez zvýšených nároků na prostředí tř. C 20/25	m3	1,951	3 410,00	6 652,91
	PP		Mazanina tl do 240 mm z betonu prostého bez zvýšených nároků na prostředí tř. C 20/25				
	VV		"okapový chodník dvora" 13,008*0,15		1,951		
	VV		Součet		1,951		
42	K	632450123	Vyrovnávací cementový potěr tl do 40 mm ze suchých směsí provedený v pásu	m2	19,404	441,00	8 557,16
	PP		Vyrovnávací cementový potěr tl do 40 mm ze suchých směsí provedený v pásu				
	VV		"parapety oken" 0,6*(1,5*2+1,82*2+0,95*3+1,5*2+1,82*4)		11,862		
	VV		0,6*(1,18*3+1,19+1,25*2+0,9+0,87+1,52+0,65*2+0,3+0,45)		7,542		
	VV		Součet		19,404		
	D	9	Ostatní konstrukce a práce, bourání				103 433,32
43	K	919735123	Řezání stávajícího betonového krytu hl do 150 mm	m	26,015	196,80	5 119,75
	PP		Řezání stávajícího betonového krytu hl do 150 mm				
	VV		"dvorní část" 6,84+3,78+0,87+0,22+4,88+4,925+1,5*3		26,015		
	VV		Součet		26,015		
44	K	941111121	Montáž lešení řadového trubkového lehkého s podlahami zatížení do 200 kg/m2 š do 1,2 m v do 10 m	m2	387,319	56,88	22 030,70
	PP		Montáž lešení řadového trubkového lehkého s podlahami zatížení do 200 kg/m2 š do 1,2 m v do 10 m				
	VV		(6,98+3,57+0,87+0,43+4,6+4,925+6,95+6,6)*9,75+1,2*4*9,75		387,319		
	VV		Součet		387,319		
45	K	941111221	Příplatek k lešení řadovému trubkovému lehkému s podlahami š 1,2 m v 10 m za první a ZKD den použití	m2	11 619,570	1,01	11 735,77
	PP		Příplatek k lešení řadovému trubkovému lehkému s podlahami š 1,2 m v 10 m za první a ZKD den použití				
	VV		387,319*30		11 619,570		
	VV		Součet		11 619,570		
46	K	941111821	Demontáž lešení řadového trubkového lehkého s podlahami zatížení do 200 kg/m2 š do 1,2 m v do 10 m	m2	387,319	34,56	13 385,74
	PP		Demontáž lešení řadového trubkového lehkého s podlahami zatížení do 200 kg/m2 š do 1,2 m v do 10 m				
47	K	944511111	Montáž ochranné sítě z textilie z umělých vláken	m2	387,319	13,52	5 236,55
	PP		Montáž ochranné sítě z textilie z umělých vláken				
48	K	944511211	Příplatek k ochranné síti za první a ZKD den použití	m2	11 619,570	0,28	3 253,48
	PP		Příplatek k ochranné síti za první a ZKD den použití				
	VV		387,319*30		11 619,570		
	VV		Součet		11 619,570		
49	K	944511811	Demontáž ochranné sítě z textilie z umělých vláken	m2	387,319	9,12	3 532,35
	PP		Demontáž ochranné sítě z textilie z umělých vláken				
50	K	949101111	Lešení pomocné pro objekty pozemních staveb s lešeňovou podlahou v do 1,9 m zatížení do 150 kg/m2	m2	64,840	47,80	3 099,35
	PP		Lešení pomocné pro objekty pozemních staveb s lešeňovou podlahou v do 1,9 m zatížení do 150 kg/m2				
	VV		"garáž" 38,5		38,500		
	VV		"vikýř" 15,0		15,000		
	VV		"strop nad schodištěm" 3,6*3,15		11,340		
	VV		Součet		64,840		
51	K	962032631	Bourání zdiva komínového nad střechou z cihel na MV nebo MVC	m3	4,176	836,00	3 491,14
	PP		Bourání zdiva komínového nad střechou z cihel na MV nebo MVC				
	VV		0,45*0,75*2,8+0,45*1,0*2,5+0,45*0,9*1,2+0,45*1,5*1,8+0,45*0,75*1,2		4,176		
	VV		Součet		4,176		
52	K	967031132	Přisekání rovných ostění v cihelném zdivu na MV nebo MVC	m2	42,464	133,00	5 647,71
	PP		Přisekání rovných ostění v cihelném zdivu na MV nebo MVC				
	VV		"1NP" 0,45*(2,25+2,2*2)+0,45*(0,9+0,85*2)		4,163		
	VV		0,45*(0,87+1,184*2)+0,45*(1,6+1,83*2)+0,45*(0,65+1,68*2)*2		7,433		
	VV		0,45*(0,3+1,68*2)+0,45*(0,45+1,12*2)+0,45*(1,05+2,5*2)		5,580		
	VV		0,6*(1,25+1,45*2)+0,45*(1,19+0,9*2)+0,45*(2,4+2,45*2)		7,121		
	VV		"2NP" 0,45*(1,18+1,45*2)*3+0,45*(1,5+1,45*2)*2		9,468		
	VV		"3NP" 0,45*(1,5+1,45*2)*2+0,45*(0,95+1,28*2)*3		8,699		
	VV		Součet		42,464		
53	K	967032975	Odsekání plošných fasádních prvků předsazených před líc zdiva přes 80 mm	m2	0,300	271,00	81,30
	PP		Odsekání plošných fasádních prvků předsazených před líc zdiva přes 80 mm				
	VV		0,95*0,15*5,6*0,15+1,2*0,15		0,300		
	VV		Součet		0,300		

PČ	Typ	Kód	Popis	MJ	Množství	J.cena [CZK]	Cena celkem [CZK]
54	K	968062356	Vybourání dřevěných rámu oken dvojitých včetně křidel pl do 4 m2	m2	2,928	316,00	925,25
	PP		Vybourání dřevěných rámu oken dvojitých včetně křidel pl do 4 m2				
	VV		"1NP" 1,6*1,83		2,928		
	VV		Součet		2,928		
55	K	968062374	Vybourání dřevěných rámu oken zdvojených včetně křidel pl do 1 m2	m2	0,504	328,50	165,56
	PP		Vybourání dřevěných rámu oken zdvojených včetně křidel pl do 1 m2				
	VV		"1NP" 0,45*1,12		0,504		
	VV		Součet		0,504		
56	K	968062375	Vybourání dřevěných rámu oken zdvojených včetně křidel pl do 2 m2	m2	8,781	310,80	2 729,13
	PP		Vybourání dřevěných rámu oken zdvojených včetně křidel pl do 2 m2				
	VV		"2NP" 1,18*1,45*3		5,133		
	VV		"3NP" 0,95*1,28*3		3,648		
	VV		Součet		8,781		
57	K	968062376	Vybourání dřevěných rámu oken zdvojených včetně křidel pl do 4 m2	m2	8,700	264,00	2 296,80
	PP		Vybourání dřevěných rámu oken zdvojených včetně křidel pl do 4 m2				
	VV		"2NP" 1,5*1,45*2		4,350		
	VV		"3NP" 1,5*1,45*2		4,350		
	VV		Součet		8,700		
58	K	968062455	Vybourání dřevěných dveřních zárubni pl do 2 m2	m2	1,773	289,50	513,28
	PP		Vybourání dřevěných dveřních zárubni pl do 2 m2				
	VV		"1NP" 0,9*1,97		1,773		
	VV		Součet		1,773		
59	K	968072354	Vybourání kovových rámu oken zdvojených včetně křidel pl do 1 m2	m2	0,765	509,00	389,39
	PP		Vybourání kovových rámu oken zdvojených včetně křidel pl do 1 m2				
	VV		"1NP" 0,9*0,85		0,765		
	VV		Součet		0,765		
60	K	968082015	Vybourání plastových rámu oken včetně křidel plochy do 1 m2	m2	0,504	329,00	165,82
	PP		Vybourání plastových rámu oken včetně křidel plochy do 1 m2				
	VV		"1NP" 0,3*1,68		0,504		
	VV		Součet		0,504		
61	K	968082016	Vybourání plastových rámu oken včetně křidel plochy přes 1 do 2 m2	m2	5,809	313,50	1 821,12
	PP		Vybourání plastových rámu oken včetně křidel plochy přes 1 do 2 m2				
	VV		"1NP" 1,25*1,45*2+0,65*1,68*2		5,809		
	VV		Součet		5,809		
62	K	978011141	Otlučení (osekáni) vnitřní vápenné nebo vápenocementové omítky stropů v rozsahu do 30 %	m2	38,500	31,30	1 205,05
	PP		Otlučení (osekáni) vnitřní vápenné nebo vápenocementové omítky stropů v rozsahu do 30 %				
	VV		"garáž" 38,5		38,500		
	VV		Součet		38,500		
63	K	978013191	Otlučení (osekáni) vnitřní vápenné nebo vápenocementové omítky stěn v rozsahu do 100 %	m2	23,500	81,40	1 912,90
	PP		Otlučení (osekáni) vnitřní vápenné nebo vápenocementové omítky stěn v rozsahu do 100 %				
	VV		"pro sanační omítky" 23,5*1,0		23,500		
	VV		Součet		23,500		
64	K	978015341	Otlučení (osekáni) vnější vápenné nebo vápenocementové omítky stupně členitosti 1 a 2 rozsahu do 30%	m2	14,534	18,80	273,24
	PP		Otlučení (osekáni) vnější vápenné nebo vápenocementové omítky stupně členitosti 1 a 2 rozsahu do 30%				
	VV		"garáž" 5,59*2,6		14,534		
	VV		Součet		14,534		
65	K	978015361	Otlučení (osekáni) vnější vápenné nebo vápenocementové omítky stupně členitosti 1 a 2 rozsahu do 50%	m2	307,322	31,30	9 619,18
	PP		Otlučení (osekáni) vnější vápenné nebo vápenocementové omítky stupně členitosti 1 a 2 rozsahu do 50%				
	VV		"pohled ze dvora"				
	VV		6,98*9,4+(4,6+2,84+1,2+0,45+0,35+1,5*2)*6,8+(3,57+0,87+0,43)*9,4+(1,017+1,5+0,93)*3,5		208,047		
	VV		"pohled z náměstí" (6,95+6,6)*6,5+5,6*2,0		99,275		
	VV		Součet		307,322		
66	K	978059641	Odsěkání a odebrání obkladů stěn z vnějších obkládaček plochy přes 1 m2	m2	10,500	122,00	1 281,00
	PP		Odsěkání a odebrání obkladů stěn z vnějších obkládaček plochy přes 1 m2				
	VV		10,5		10,500		
	VV		Součet		10,500		
67	K	985131211	Očištění ploch stěn, rubu kleneb a podlah sušeným křemičitým pískem vč. ochranného nátěru	m2	9,570	219,00	2 095,83

PČ	Typ	Kód	Popis	MJ	Množství	J.cena [CZK]	Cena celkem [CZK]
	PP		Očištění ploch stěn, rubu kleneb a podlah sušeným křemičitým pískem vč. ochranného nátěru				
	VV		"stáv. obklad z pískovce" (6,95+6,6+0,6*4)*0,6		9,570		
	VV		Součet		9,570		
68	K	985131311	Ruční dočištění ploch stěn, rubu kleneb a podlah ocelových kartáči	m2	9,570	149,00	1 425,93
	PP		Ruční dočištění ploch stěn, rubu kleneb a podlah ocelových kartáči				
	D	997	Přesun sutě				54 388,43
69	K	997013113	Vnitrostaveništní doprava suti a vybouraných hmot pro budovy v do 12 m s použitím mechanizace	t	33,664	522,40	17 586,07
	PP		Vnitrostaveništní doprava suti a vybouraných hmot pro budovy v do 12 m s použitím mechanizace				
70	K	997013501	Odvoz suti a vybouraných hmot na skládku nebo meziskládku do 1 km se složením	t	33,664	191,20	6 436,56
	PP		Odvoz suti a vybouraných hmot na skládku nebo meziskládku do 1 km se složením				
71	K	997013509	Příplatek k odvozu suti a vybouraných hmot na skládku ZKD 1 km přes 1 km	t	320,256	10,40	3 330,66
	PP		Příplatek k odvozu suti a vybouraných hmot na skládku ZKD 1 km přes 1 km				
	VV		35,584*9		320,256		
	VV		Součet		320,256		
72	K	997013821	Poplatek za uložení na skládce (skládkovně) stavebního odpadu s obsahem azbestu kód odpadu 170 605	t	1,920	2 088,00	4 008,96
	PP		Poplatek za uložení na skládce (skládkovně) stavebního odpadu s obsahem azbestu kód odpadu 170 605				
73	K	997013831	Poplatek za uložení na skládce (skládkovně) stavebního odpadu směsného kód odpadu 170 904	t	33,664	684,00	23 026,18
	PP		Poplatek za uložení na skládce (skládkovně) stavebního odpadu směsného kód odpadu 170 904				
	D	PSV	Práce a dodávky PSV				1 645 388,62
	D	711	Izolace proti vodě, vlhkosti a plynům				4 679,24
74	M	11163150	<i>lak asfaltový penetrační</i>	t	0,002	50 800,00	101,60
	PP		lak asfaltový penetrační				
	VV		7,74*0,0003 "Přepočtené koeficientem množství		0,002		
	VV		Součet		0,002		
75	K	711112001	Provedení izolace proti zemní vlhkosti svislé za studena nátěrem penetračním	m2	7,740	21,20	164,09
	PP		Provedení izolace proti zemní vlhkosti svislé za studena nátěrem penetračním				
76	M	62833158	<i>pás asfaltový s minerálním posypem tl 4mm s vložkou ze skelné tkaniny 200g/m2</i>	m2	8,901	109,00	970,21
	PP		pás asfaltový s minerálním posypem tl 4mm s vložkou ze skelné tkaniny 200g/m2				
	VV		7,74*1,15 "Přepočtené koeficientem množství		8,901		
	VV		Součet		8,901		
77	K	711142559	Provedení izolace proti zemní vlhkosti pásy přitavením svislé NAIP	m2	7,740	112,00	866,88
	PP		Provedení izolace proti zemní vlhkosti pásy přitavením svislé NAIP				
78	K	711491176	Přípevnění vodorovné izolace proti tlakové vodě ukončovací lištou	m	21,375	33,10	707,51
	PP		Přípevnění vodorovné izolace proti tlakové vodě ukončovací lištou				
	VV		6,98+3,57+0,87+0,43+4,6+1,925+1,5*2		21,375		
	VV		Součet		21,375		
79	M	28323009	<i>lišta ukončovací pro drenážní fólie profilované</i>	m	21,375	54,30	1 160,66
	PP		lišta ukončovací pro drenážní fólie profilované				
80	K	711491273	Provedení izolace proti tlakové vodě svislé z nopové fólie	m2	5,434	54,00	293,44
	PP		Provedení izolace proti tlakové vodě svislé z nopové fólie				
81	M	28323024	<i>fólie drenážní nopová v 8mm tl 0,4mm š 0,5m</i>	m2	6,521	41,30	269,32
	PP		fólie drenážní nopová v 8mm tl 0,4mm š 0,5m				
	VV		5,434*1,2 "Přepočtené koeficientem množství		6,521		
	VV		Součet		6,521		
82	K	998711202	Přesun hmot procentní pro izolace proti vodě, vlhkosti a plynům v objektech v do 12 m	%	45,337	3,21	145,53
	PP		Přesun hmot procentní pro izolace proti vodě, vlhkosti a plynům v objektech v do 12 m				
	D	712	Povlakové krytiny				107 384,77
83	K	712363541	Provedení povlak krytiny mechanicky kotvenou do betonu TI tl do 240 mm vnitřní pole, budova v do 18m	m2	26,450	200,00	5 290,00
	PP		Provedení povlak krytiny mechanicky kotvenou do betonu TI tl do 240 mm vnitřní pole, budova v do 18m				
	VV		"skladba ST4" 23,0*1,15		26,450		
	VV		Součet		26,450		
84	M	28322041	<i>fólie střešní mPVC ke kotvení 1,5 mm</i>	m2	30,418	262,00	7 969,52
	PP		fólie střešní mPVC ke kotvení 1,5 mm				
	VV		26,45*1,15 "Přepočtené koeficientem množství		30,418		

PČ	Typ	Kód	Popis	MJ	Množství	J.cena [CZK]	Cena celkem [CZK]
	VV		Součet		30,418		
85	K	712391171	Provedení povlakové krytiny střech do 10° podkladní textilní vrstvy	m2	26,450	41,20	1 089,74
	PP		Provedení povlakové krytiny střech do 10° podkladní textilní vrstvy				
86	M	69311006	geotextilie tkaná PP 15kN/m	m2	30,418	15,70	477,56
	PP		geotextilie tkaná PP 15kN/m				
	VV		26,45*1,15 "Přepočtené koeficientem množství"		30,418		
	VV		Součet		30,418		
87	K	712391176	Provedení povlakové krytiny střech do 10° připevnění izolace kotvicemi terčí vč. dodávky	kus	132,250	39,30	5 197,43
	PP		Provedení povlakové krytiny střech do 10° připevnění izolace kotvicemi terčí vč. dodávky				
	VV		26,45*5		132,250		
	VV		Součet		132,250		
88	K	712400831	Odstranění povlakové krytiny střech do 30° jednovrstvé	m2	254,000	17,20	4 368,80
	PP		Odstranění povlakové krytiny střech do 30° jednovrstvé				
	VV		108,0+146,0		254,000		
	VV		Součet		254,000		
89	K	712441559	Provedení povlakové krytiny střech do 30° pásy přitavením NAIP v plné ploše	m2	304,500	87,20	26 552,40
	PP		Provedení povlakové krytiny střech do 30° pásy přitavením NAIP v plné ploše				
	VV		177,5+112,0+15,0		304,500		
	VV		Součet		304,500		
90	M	62851000	pás asfaltový modifikovaný za studena samolepicí podkladní tl. 2 mm na střešní systémy	m2	350,175	143,00	50 075,03
	PP		pás asfaltový modifikovaný za studena samolepicí podkladní tl. 2 mm na střešní systémy				
	VV		304,5*1,15 "Přepočtené koeficientem množství"		350,175		
	VV		Součet		350,175		
91	K	998712202	Přesun hmot procentní pro krytiny povlakové v objektech v do 12 m	%	1 010,205	6,30	6 364,29
	PP		Přesun hmot procentní pro krytiny povlakové v objektech v do 12 m				
D	713		Izolace tepelné				314 473,73
92	K	713131141	Montáž izolace tepelné stěn a základů lepením celoplošně rohoží, pásů, dílců, desek	m2	2,100	165,00	346,50
	PP		Montáž izolace tepelné stěn a základů lepením celoplošně rohoží, pásů, dílců, desek				
	VV		"detail 02" 3,5*0,6		2,100		
	VV		Součet		2,100		
93	M	28376383	deska z polystyrénu XPS, hrana polodrážková a hladký povrch s vyšší odolností tl 120mm	m2	2,142	791,00	1 694,32
	PP		deska z polystyrénu XPS, hrana polodrážková a hladký povrch s vyšší odolností tl 120mm				
	VV		2,1*1,02 "Přepočtené koeficientem množství"		2,142		
	VV		Součet		2,142		
94	K	713141151	Montáž izolace tepelné střech plochých kladené volně 1 vrstva rohoží, pásů, dílců, desek	m2	46,000	32,90	1 513,40
	PP		Montáž izolace tepelné střech plochých kladené volně 1 vrstva rohoží, pásů, dílců, desek				
	VV		"skladba ST4" 23,0*2		46,000		
	VV		Součet		46,000		
95	M	28375915	deska EPS 150 pro trvalé zatížení v tlaku (max. 3000 kg/m2) tl 120mm	m2	46,920	298,00	13 982,16
	PP		deska EPS 150 pro trvalé zatížení v tlaku (max. 3000 kg/m2) tl 120mm				
	VV		46*1,02 "Přepočtené koeficientem množství"		46,920		
	VV		Součet		46,920		
96	K	713151132	Montáž izolace tepelné střech šikmých kladené volně nad krokve rohoží, pásů, desek sklonu do 45°	m2	304,500	44,50	13 550,25
	PP		Montáž izolace tepelné střech šikmých kladené volně nad krokve rohoží, pásů, desek sklonu do 45°				
	VV		"skladba ST1,ST2" 177,5+112,0		289,500		
	VV		"skladba ST3" 15,0		15,000		
	VV		Součet		304,500		
97	M	55324734	panel sendvičový střešní, izolace PIR, viditelné kotvení, U= 0,18 W/m2K, modulová/celková šířka 1000/1083 mm, tl. 180mm	m2	310,590	885,00	274 872,15
	PP		panel sendvičový střešní, izolace PIR, viditelné kotvení, U= 0,18 W/m2K, modulová/celková šířka 1000/1083 mm, tl. 180mm				
	VV		304,5*1,02 "Přepočtené koeficientem množství"		310,590		
	VV		Součet		310,590		
98	K	713191321	Montáž izolace tepelné střech plochých osazení odvětrávacích komínků vč. dodávky	kus	1,000	2 500,00	2 500,00
	PP		Montáž izolace tepelné střech plochých osazení odvětrávacích komínků vč. dodávky				
	VV		"schema 1/Os" 1		1,000		
	VV		Součet		1,000		
99	K	998713202	Přesun hmot procentní pro izolace tepelné v objektech v do 12 m	%	3 084,588	1,95	6 014,95
	PP		Přesun hmot procentní pro izolace tepelné v objektech v do 12 m				

PČ	Typ	Kód	Popis	MJ	Množství	J.cena [CZK]	Cena celkem [CZK]
	D	751	Vzduchotechnika				2 662,00
100	K	751005	Dodávka radiálního ventilátoru CB 100 PLUS DN 100mm	ks	2,000	1 100,00	2 200,00
	PP		Dodávka radiálního ventilátoru CB 100 PLUS DN 100mm				
	VV		2		2,000		
	VV		Součet		2,000		
101	K	751122031	Mtž vent rad ntl nástěnného protipožárního D do 100 mm	kus	2,000	231,00	462,00
	PP		Mtž vent rad ntl nástěnného protipožárního D do 100 mm				
	VV		"schema 2-3/0s" 2		2,000		
	VV		Součet		2,000		
	D	761	Konstrukce prosvětlovací				2 806,65
102	K	761614111	Okno zděné ze skleněných tvárníc 190x190x100 mm bezbarvých lesklých dezén mřížka	m2	0,405	6 930,00	2 806,65
	PP		Okno zděné ze skleněných tvárníc 190x190x100 mm bezbarvých lesklých dezén mřížka				
	VV		"místn. č.108" 0,9*0,45		0,405		
	VV		Součet		0,405		
	D	762	Konstrukce tesařské				178 108,91
103	K	762001	D+M podbití okrajů střechy palubkami na P+D vč. lakování	m2	15,950	600,00	9 570,00
	PP		D+M podbití okrajů střechy palubkami na P+D vč. lakování				
	VV		5,6*0,4+(6,95+6,6+6,92+6,95)*0,5		15,950		
	VV		Součet		15,950		
104	K	762083122	Impregnace řeziva proti dřevokaznému hmyzu, houbám a plísním máčením třída ohrožení 3 a 4	m3	10,809	1 000,00	10 809,00
	PP		Impregnace řeziva proti dřevokaznému hmyzu, houbám a plísním máčením třída ohrožení 3 a 4				
	VV		10,332+0,2+0,277		10,809		
	VV		Součet		10,809		
105	K	762332131	Montáž vázaných kci krovů pravidelných z hraněného řeziva průřezové plochy do 120 cm2	m	16,200	149,00	2 413,80
	PP		Montáž vázaných kci krovů pravidelných z hraněného řeziva průřezové plochy do 120 cm2				
	VV		"skladba ST4" 2,7*6		16,200		
	VV		Součet		16,200		
106	M	60512001	řezivo jehličnaté hranol jakost I do 120cm2	m3	0,200	6 600,00	1 320,00
	PP		řezivo jehličnaté hranol jakost I do 120cm2				
	VV		16,2*0,08*0,14*1,1		0,200		
	VV		Součet		0,200		
107	K	762341014	Bednění střeš rovných z desek OSB tl 18 mm na sraz šroubovaných na krokve	m2	15,000	350,00	5 250,00
	PP		Bednění střeš rovných z desek OSB tl 18 mm na sraz šroubovaných na krokve				
	VV		"skladba ST3" 15,0		15,000		
	VV		Součet		15,000		
108	K	762341210	Montáž bednění střeš rovných a šikmých sklonu do 60° z hrubých prken na sraz	m2	391,350	106,00	41 483,10
	PP		Montáž bednění střeš rovných a šikmých sklonu do 60° z hrubých prken na sraz				
	VV		"skladba ST1,ST2" 177,5+112,0		289,500		
	VV		(177,5+112,0)*0,3		86,850		
	VV		"skladba ST3" 15,0		15,000		
	VV		Součet		391,350		
109	M	60511145	řezivo stavební prkna omítaná netříděná tl 25 mm dl 3 a 5 m	m3	10,332	4 840,00	50 006,88
	PP		řezivo stavební prkna omítaná netříděná tl 25 mm dl 3 a 5 m				
110	K	762341811	Demontáž bednění střeš z prken	m2	86,850	32,90	2 857,37
	PP		Demontáž bednění střeš z prken				
	VV		(177,5+112,0)*0,3		86,850		
	VV		Součet		86,850		
111	K	762342441	Montáž lišt trojúhelníkových nebo kontralatí na střešách sklonu do 60°	m	395,500	12,10	4 785,55
	PP		Montáž lišt trojúhelníkových nebo kontralatí na střešách sklonu do 60°				
	VV		376,0+15,0*1,3		395,500		
	VV		Součet		395,500		
112	M	60514114	řezivo jehličnaté latě střešní impregnované dl 4 m	m3	1,566	6 500,00	10 179,00
	PP		řezivo jehličnaté latě střešní impregnované dl 4 m				
113	K	762353230	Montáž střešního vikýře pultového z hraněného řeziva plochy do 224 cm2	m	15,000	236,00	3 540,00
	PP		Montáž střešního vikýře pultového z hraněného řeziva plochy do 224 cm2				
	VV		2,5*6		15,000		
	VV		Součet		15,000		
114	M	60512011	řezivo jehličnaté hranol jakost I nad 120cm2	m3	0,277	6 600,00	1 828,20
	PP		řezivo jehličnaté hranol jakost I nad 120cm2				
	VV		15,0*0,12*0,14*1,1		0,277		
	VV		Součet		0,277		

PČ	Typ	Kód	Popis	MJ	Množství	J.cena [CZK]	Cena celkem [CZK]
115	K	762354814	Demontáž střešních vikýřů valbových	kus	3,000	881,00	2 643,00
	PP		Demontáž střešních vikýřů valbových				
116	K	762395000	Spojovací prostředky pro montáž krovu, bednění, laťování, světlíky, klíny	m3	12,375	1 160,00	14 355,00
	PP		Spojovací prostředky pro montáž krovu, bednění, laťování, světlíky, klíny				
	VV		10,332+1,566+0,2+0,277		12,375		
	VV		Součet		12,375		
117	K	762421014	Obložení stropu z desek OSB tl 18 mm na sraz šroubovaných	m2	19,375	345,00	6 684,38
	PP		Obložení stropu z desek OSB tl 18 mm na sraz šroubovaných				
	VV		"skladba S3" 5,0*2		10,000		
	VV		"ozn.N06" 1,25*1,25*6		9,375		
	VV		Součet		19,375		
118	K	762495000	Spojovací prostředky pro montáž olišťování, obložení stropů, střešních podhledů a stěn	m2	19,375	39,80	771,13
	PP		Spojovací prostředky pro montáž olišťování, obložení stropů, střešních podhledů a stěn				
119	K	762511246	Podlahové kce podkladové z desek OSB tl 22 mm na sraz šroubovaných	m2	4,865	373,00	1 814,65
	PP		Podlahové kce podkladové z desek OSB tl 22 mm na sraz šroubovaných				
	VV		"okraj střechy ST4" 11,4*0,35		3,990		
	VV		"detail 02" 3,5*0,25		0,875		
	VV		Součet		4,865		
120	K	762595001	Spojovací prostředky pro položení dřevěných podlah a zakrytí kanálů	m2	4,865	38,40	186,82
	PP		Spojovací prostředky pro položení dřevěných podlah a zakrytí kanálů				
121	K	998762202	Přesun hmot procentní pro kce tesařské v objektech v do 12 m	%	1 704,979	4,46	7 611,03
	PP		Přesun hmot procentní pro kce tesařské v objektech v do 12 m				
	D	763	Konstrukce suché výstavby				50 526,51
122	K	763131411	SDK podhled desky 1xA 12,5 bez TI dvouvrstvá spodní kce profil CD+UD	m2	64,375	647,00	41 650,63
	PP		SDK podhled desky 1xA 12,5 bez TI dvouvrstvá spodní kce profil CD+UD				
	VV		"skladba ST3" 15,0		15,000		
	VV		"ozn.N06" 1,25*1,25*6+40,0		49,375		
	VV		Součet		64,375		
123	K	763131714	SDK podhled základní penetrační nátěr	m2	64,375	28,20	1 815,38
	PP		SDK podhled základní penetrační nátěr				
124	K	763132986	Vyspravení SDK podhledu, podkrovní plochy do 1,5 m2 deska 1xDF 12,5	kus	1,000	774,00	774,00
	PP		Vyspravení SDK podhledu, podkrovní plochy do 1,5 m2 deska 1xDF 12,5				
125	K	763164251	SDK obklad dřevěných kci tvaru U š přes 1,2 m desky 1xA 12,5	m2	10,000	553,00	5 530,00
	PP		SDK obklad dřevěných kci tvaru U š přes 1,2 m desky 1xA 12,5				
126	K	998763402	Přesun hmot procentní pro sádkartónové konstrukce v objektech v do 12 m	%	497,700	1,52	756,50
	PP		Přesun hmot procentní pro sádkartónové konstrukce v objektech v do 12 m				
	D	764	Konstrukce klempířské				550 591,32
127	K	764001	D+M střešní krytina z hliníkových falcovaných šablon 29/29cm se sněhovými háky a bitum. hydroizolací	m2	177,500	1 200,00	213 000,00
	PP		D+M střešní krytina z hliníkových falcovaných šablon 29/29cm se sněhovými háky a bitum. hydroizolací				
	VV		"schema 15/K" 177,5		177,500		
	VV		Součet		177,500		
128	K	764001841	Demontáž krytiny ze šablon do sutí	m2	146,000	82,70	12 074,20
	PP		Demontáž krytiny ze šablon do sutí				
129	K	764002	D+M střešní krytina drážkovaná z barevných hliníkových pásů vč. bitumenové hydroizolace	m2	112,000	1 200,00	134 400,00
	PP		D+M střešní krytina drážkovaná z barevných hliníkových pásů vč. bitumenové hydroizolace				
	VV		"schema 16/K" 112,0		112,000		
	VV		Součet		112,000		
130	K	764002801	Demontáž závětrné lišty do sutí	m	10,000	40,20	402,00
	PP		Demontáž závětrné lišty do sutí				
131	K	764002812	Demontáž okapového plechu do sutí v krytině skládané	m	41,500	56,40	2 340,60
	PP		Demontáž okapového plechu do sutí v krytině skládané				
	VV		35,0+6,5		41,500		
	VV		Součet		41,500		
132	K	764002821	Demontáž střešního výlezu do sutí	kus	5,000	80,00	400,00
	PP		Demontáž střešního výlezu do sutí				
133	K	764002851	Demontáž oplechování parapetů do sutí	m	31,560	75,30	2 376,47
	PP		Demontáž oplechování parapetů do sutí				
	VV		"1NP" 1,6+0,9+0,45+1,2+1,25*2+0,65*2+0,3		8,250		

PČ	Typ	Kód	Popis	MJ	Množství	J.cena [CZK]	Cena celkem [CZK]
	VV		"2NP" 1,82*2+1,18*3+1,5*2+1,82*2		13,820		
	VV		"3NP" 1,82*2+0,95*3+1,5*2		9,490		
	VV		Součet		31,560		
134	K	764002861	Demontáž oplechování říms a ozdobných prvků do suti	m	7,750	98,90	766,48
	PP		Demontáž oplechování říms a ozdobných prvků do suti				
	VV		7,75		7,750		
	VV		Součet		7,750		
135	K	764002871	Demontáž lemování zdí do suti	m	33,550	69,20	2 321,66
	PP		Demontáž lemování zdí do suti				
	VV		3,55+15,0*2		33,550		
	VV		Součet		33,550		
136	K	764002881	Demontáž lemování střešních prostupů do suti	m2	11,755	224,00	2 633,12
	PP		Demontáž lemování střešních prostupů do suti				
	VV		"stáv. komíny" (1,5+0,45)*2*0,5+(0,9+0,45)*2*0,5+0,45*4*0,5		4,200		
	VV		(0,75+0,45)*2*0,5*2+(1,0+0,45)*2*0,5+(0,75+0,38*2)*0,5+(1,25+1,7)*2*0,5		7,555		
	VV		Součet		11,755		
137	K	764003	D+M větrací mřížka pozink vč. kastlíku 150/150mm	bm	2,000	350,00	700,00
	PP		D+M větrací mřížka pozink vč. kastlíku 150/150mm				
	VV		"schema 22/K" 2		2,000		
	VV		Součet		2,000		
138	K	764004	dtto, avšak 200/400mm	ks	1,000	650,00	650,00
	PP		dtto, avšak 200/400mm				
	VV		"schema 23/K" 1		1,000		
	VV		Součet		1,000		
139	K	764004801	Demontáž podokapního žlabu do suti	m	41,500	73,00	3 029,50
	PP		Demontáž podokapního žlabu do suti				
	VV		35,0+6,5		41,500		
	VV		Součet		41,500		
140	K	764004861	Demontáž svodu do suti	m	38,000	56,80	2 158,40
	PP		Demontáž svodu do suti				
	VV		35,0+3,0		38,000		
	VV		Součet		38,000		
141	K	764212634	Oplechování štítu závětrnou lištou z Pz s povrchovou úpravou rš 330 mm	m	11,400	352,00	4 012,80
	PP		Oplechování štítu závětrnou lištou z Pz s povrchovou úpravou rš 330 mm				
	VV		"schema 6/K" 11,4		11,400		
	VV		Součet		11,400		
142	K	764212663	Oplechování rovné okapové hrany z Pz s povrchovou úpravou rš 250 mm	m	5,100	288,00	1 468,80
	PP		Oplechování rovné okapové hrany z Pz s povrchovou úpravou rš 250 mm				
	VV		"schema 7/K" 5,1		5,100		
	VV		Součet		5,100		
143	K	764213455	Sněhový zachytávač krytiny z Pz plechu průběžný jednotrubkový	m	36,700	561,00	20 588,70
	PP		Sněhový zachytávač krytiny z Pz plechu průběžný jednotrubkový				
	VV		"schema 02/Z,04/Z" 19,2+17,5		36,700		
	VV		Součet		36,700		
144	K	764213456	Sněhový zachytávač krytiny z Pz plechu průběžný dvoutrubkový	m	13,000	854,00	11 102,00
	PP		Sněhový zachytávač krytiny z Pz plechu průběžný dvoutrubkový				
	VV		"schema 01/Z,03/Z" 6,5*2		13,000		
	VV		Součet		13,000		
145	K	764222433	Oplechování rovné okapové hrany z Al plechu rš 250 mm	m	39,200	270,00	10 584,00
	PP		Oplechování rovné okapové hrany z Al plechu rš 250 mm				
	VV		"schema 17/K" 39,2		39,200		
	VV		Součet		39,200		
146	K	764226444	Oplechování parapetů rovných celoplošně lepené z Al plechu rš 330 mm	m	6,300	476,00	2 998,80
	PP		Oplechování parapetů rovných celoplošně lepené z Al plechu rš 330 mm				
	VV		"schema 4/K" 6,3		6,300		
	VV		Součet		6,300		
147	K	764226445	Oplechování parapetů rovných celoplošně lepené z Al plechu rš 420mm	m	21,900	535,00	11 716,50
	PP		Oplechování parapetů rovných celoplošně lepené z Al plechu rš 420mm				
	VV		"schema 1/K" 8,2+10,6+3,1		21,900		
	VV		Součet		21,900		
148	K	764226446	Oplechování parapetů rovných celoplošně lepené z Al plechu rš 450mm	m	3,000	644,00	1 932,00
	PP		Oplechování parapetů rovných celoplošně lepené z Al plechu rš 450mm				
	VV		"schema 3/K" 3,0		3,000		
	VV		Součet		3,000		

PČ	Typ	Kód	Popis	MJ	Množství	J.cena [CZK]	Cena celkem [CZK]
149	K	764226446	Oplechování parapetů rovných celoplošně lepené z Al plechu rš 450mm	m	7,500	644,00	4 830,00
	PP		Oplechování parapetů rovných celoplošně lepené z Al plechu rš 450mm				
	VV		"schema 2/K,5/K" 3,8+3,7		7,500		
	VV		Součet		7,500		
150	K	764311613	Lemování rovných zdí střech s krytinou skládanou z Pz s povrchovou úpravou rš 150mm	m	3,500	251,00	878,50
	PP		Lemování rovných zdí střech s krytinou skládanou z Pz s povrchovou úpravou rš 150mm				
	VV		"schema 10/K" 3,5		3,500		
	VV		Součet		3,500		
151	K	764321414	Lemování rovných zdí střech s krytinou skládanou z Al plechu rš 330 mm	m	49,000	318,00	15 582,00
	PP		Lemování rovných zdí střech s krytinou skládanou z Al plechu rš 330 mm				
	VV		"schema 11/K,14/K" 35,0+14,0		49,000		
	VV		Součet		49,000		
152	K	764324412	Lemování prostupů střech s krytinou skládanou nebo plechovou bez lišty z Al plechu	m2	3,400	1 480,00	5 032,00
	PP		Lemování prostupů střech s krytinou skládanou nebo plechovou bez lišty z Al plechu				
	VV		"schema 12/K,13/K" 3,8*0,5+3,0*0,5		3,400		
	VV		Součet		3,400		
153	K	764521403	Žlab podokapní půlkruhový z Al plechu rš 250 mm	m	13,000	510,00	6 630,00
	PP		Žlab podokapní půlkruhový z Al plechu rš 250 mm				
	VV		"schema 19/K" 13,0		13,000		
	VV		Součet		13,000		
154	K	764521404	Žlab podokapní půlkruhový z Al plechu rš 330 mm	m	35,500	561,00	19 915,50
	PP		Žlab podokapní půlkruhový z Al plechu rš 330 mm				
	VV		"schema 8/K,18/K" 6,5+29,0		35,500		
	VV		Součet		35,500		
155	K	764521443	Kotlík oválný (trychtýřový) pro podokapní žlaby z Al plechu 250/80 mm	kus	2,000	535,00	1 070,00
	PP		Kotlík oválný (trychtýřový) pro podokapní žlaby z Al plechu 250/80 mm				
156	K	764521444	Kotlík oválný (trychtýřový) pro podokapní žlaby z Al plechu 330/100 mm	kus	7,000	580,00	4 060,00
	PP		Kotlík oválný (trychtýřový) pro podokapní žlaby z Al plechu 330/100 mm				
157	K	764528421	Svody kruhové včetně objímek, kolen, odskoků z Al plechu průměru 80 mm	m	7,500	737,00	5 527,50
	PP		Svody kruhové včetně objímek, kolen, odskoků z Al plechu průměru 80 mm				
	VV		"schema 21/K" 7,5		7,500		
	VV		Součet		7,500		
158	K	764528422	Svody kruhové včetně objímek, kolen, odskoků z Al plechu průměru 100 mm	m	3,500	775,00	2 712,50
	PP		Svody kruhové včetně objímek, kolen, odskoků z Al plechu průměru 100 mm				
	VV		"schema 9/K" 3,5		3,500		
	VV		Součet		3,500		
159	K	764528423	Svody kruhové včetně objímek, kolen, odskoků z Al plechu průměru 120 mm	m	32,000	1 070,00	34 240,00
	PP		Svody kruhové včetně objímek, kolen, odskoků z Al plechu průměru 120 mm				
	VV		"schema 20/K" 32,0		32,000		
	VV		Součet		32,000		
160	K	998764202	Přesun hmot procentní pro konstrukce klempířské v objektech v do 12 m	%	5 421,340	1,56	8 457,29
	PP		Přesun hmot procentní pro konstrukce klempířské v objektech v do 12 m				
	D	765	Krytina skládaná				36 145,05
161	K	765131801	Demontáž vláknocementové skládané krytiny sklonu do 30° do sutí	m2	108,000	112,00	12 096,00
	PP		Demontáž vláknocementové skládané krytiny sklonu do 30° do sutí				
	VV		108,0		108,000		
	VV		Součet		108,000		
162	K	765131841	Příplatek k cenám demontáže skládané vláknocementové krytiny za sklon přes 30°	m2	108,000	29,30	3 164,40
	PP		Příplatek k cenám demontáže skládané vláknocementové krytiny za sklon přes 30°				
163	K	765191011	Montáž pojistné hydroizolační fólie kladené ve sklonu do 30° volně na krokve	m2	304,500	39,70	12 088,65
	PP		Montáž pojistné hydroizolační fólie kladené ve sklonu do 30° volně na krokve				
	VV		"skladba ST1,ST2" 177,5+112,0		289,500		
	VV		"skladba ST3" 15,0		15,000		
	VV		Součet		304,500		
164	M	28329268	fólie podstřešní difúzní pro exteriér (reakce na oheň - třída F) 140 g/m2	m2	334,950	20,80	6 966,96
	PP		fólie podstřešní difúzní pro exteriér (reakce na oheň - třída F) 140 g/m2				

PČ	Typ	Kód	Popis	MJ	Množství	J.cena [CZK]	Cena celkem [CZK]
	VV		304,5*1,1 "Přepočtené koeficientem množství		334,950		
	VV		Součet		334,950		
165	K	998765202	Přesun hmot procentní pro krytiny skládané v objektech v do 12 m	%	343,160	5,33	1 829,04
	PP		Přesun hmot procentní pro krytiny skládané v objektech v do 12 m				
	D	766	Konstrukce truhlářské				221 608,24
166	K	766001	D+M dveře vstupní dřevěné plně1kř. otočné s proskl. nadsvětlikem trojsklo vč. kování 1000/2500mm	ks	1,000	42 500,00	42 500,00
	PP		D+M dveře vstupní dřevěné plně1kř. otočné s proskl. nadsvětlikem trojsklo vč. kování 1000/2500mm				
	VV		"schema 01" 1		1,000		
	VV		Součet		1,000		
167	K	766002	D+M okna plastová zasklená izolačním trojsklem čířým barva bílá kování celoobvodové	m2	29,568	3 900,00	115 315,20
	PP		D+M okna plastová zasklená izolačním trojsklem čířým barva bílá kování celoobvodové				
	VV		"schema 02-11" 1,25*1,45*2+0,45*1,12+0,65*1,68*2		6,313		
	VV		0,3*1,68+1,6*1,98+0,87*1,185+1,18*1,45*3+1,5*1,45*4		18,536		
	VV		1,19*0,9+0,95*1,28*3		4,719		
	VV		Součet		29,568		
168	K	766003	D+M vnitřní horizontální žaluzie lamelové plast	m2	26,376	550,00	14 506,80
	PP		D+M vnitřní horizontální žaluzie lamelové plast				
	VV		"schema 02,05,06,08-11" 1,25*1,45*2+1,6*1,98+0,87*1,185		7,824		
	VV		1,18*1,45*3+1,5*1,45*4+1,19*0,9+0,95*1,28*3		18,552		
	VV		Součet		26,376		
169	K	766004	D+M střešní okna dřevěná zasklení izolačním trojsklem s vent. klapkou vel. 550/780mm vč. lemování	ks	2,000	14 000,00	28 000,00
	PP		D+M střešní okna dřevěná zasklení izolačním trojsklem s vent. klapkou vel. 550/780mm vč. lemování				
	VV		"schema č.14" 2		2,000		
	VV		Součet		2,000		
170	K	766005	D+M střešní výlez pro zateplenou střechu vel.550/1180mm zasklení izolačním trojsklem vč. kování a lemování	ks	2,000	8 000,00	16 000,00
	PP		D+M střešní výlez pro zateplenou střechu vel.550/1180mm zasklení izolačním trojsklem vč. kování a lemování				
	VV		"schema č.15" 2		2,000		
	VV		Součet		2,000		
171	K	766006	D+M vnitřní okenní parapet z desky DTD tl.16mm povrch HPL laminát	m2	2,104	700,00	1 472,80
	PP		D+M vnitřní okenní parapet z desky DTD tl.16mm povrch HPL laminát				
	VV		"schema 1/T-3/T,5/T,6/T" 2,83*0,37+1,2*0,23+0,87*0,22		1,515		
	VV		2,0*0,22+0,45*0,33		0,589		
	VV		Součet		2,104		
172	K	766007	D+M vnitřní okenní parapet plastový bílý oblá čelní hrana tl.20mm	m2	3,731	450,00	1 678,95
	PP		D+M vnitřní okenní parapet plastový bílý oblá čelní hrana tl.20mm				
	VV		"schema č.4/T,7-9/T" 1,75*0,3+1,5*0,23*4+1,2*0,23*3		2,733		
	VV		0,95*0,35*3		0,998		
	VV		Součet		3,731		
173	K	766441811	Demontáž parapetních desek dřevěných nebo plastových šířky do 30 cm délky do 1,0 m	kus	4,000	33,40	133,60
	PP		Demontáž parapetních desek dřevěných nebo plastových šířky do 30 cm délky do 1,0 m				
	VV		"1NP" 1		1,000		
	VV		"3NP" 3		3,000		
	VV		Součet		4,000		
174	K	766441821	Demontáž parapetních desek dřevěných nebo plastových šířky do 30 cm délky přes 1,0 m	kus	7,000	48,30	338,10
	PP		Demontáž parapetních desek dřevěných nebo plastových šířky do 30 cm délky přes 1,0 m				
	VV		"1NP" 3		3,000		
	VV		"2NP" 2		2,000		
	VV		"3NP" 2		2,000		
	VV		Součet		7,000		
175	K	998766202	Přesun hmot procentní pro konstrukce truhlářské v objektech v do 12 m	%	2 199,455	0,76	1 662,79
	PP		Přesun hmot procentní pro konstrukce truhlářské v objektech v do 12 m				
	D	767	Konstrukce zámečnické				127 955,34
176	K	767001	D+M sekční garážová vrata lamelová z ocel. plechu zateplené s dálkovým ovládním vč. kování 2250/2200mm	ks	1,000	38 500,00	38 500,00
	PP		D+M sekční garážová vrata lamelová z ocel. plechu zateplené s dálkovým ovládním vč. kování 2250/2200mm				
	VV		"schema 12" 1		1,000		
	VV		Součet		1,000		
177	K	767002	dtto,avšak 2400/2450mm s větrací mřížkou	ks	1,000	38 900,00	38 900,00
	PP		dtto,avšak 2400/2450mm s větrací mřížkou				

PČ	Typ	Kód	Popis	MJ	Množství	J.cena [CZK]	Cena celkem [CZK]
178	K	767003	Nástavba na skříň elektro -prodlužovací rámeček s dvičky nerez	ks	1,000	3 000,00	3 000,00
	PP		Nástavba na skříň elektro -prodlužovací rámeček s dvičky nerez				
	VV		"schema 4/Os" 1		1,000		
	VV		Součet		1,000		
179	K	767004	Demontáž a opětovná montáž prvků fasády po zateplení	ks	14,000	500,00	7 000,00
	PP		Demontáž a opětovná montáž prvků fasády po zateplení				
	VV		"schema 5/Os" 14		14,000		
	VV		Součet		14,000		
180	K	767005	D+M ocelová mříž 780/360mm vč. kotvení povrch žárově zinkovaný	kg	6,200	195,00	1 209,00
	PP		D+M ocelová mříž 780/360mm vč. kotvení povrch žárově zinkovaný				
	VV		"schema Z/5" 6,2		6,200		
	VV		Součet		6,200		
181	K	767311810	Demontáž světlíků všech typů se zasklením	m2	2,213	181,00	400,55
	PP		Demontáž světlíků všech typů se zasklením				
	VV		1,25*1,77		2,213		
	VV		Součet		2,213		
182	K	767330111	Montáž tubusového světlovodu kopule s lemováním zabudovaného v šikmé střeše	kus	2,000	2 090,00	4 180,00
	PP		Montáž tubusového světlovodu kopule s lemováním zabudovaného v šikmé střeše				
	VV		"schema č. 16" 2		2,000		
	VV		Součet		2,000		
183	M	55381002	světlovod tubusový základní sada bez světlovodného tubusu průměr 250 mm	sada	2,000	7 330,00	14 660,00
	PP		světlovod tubusový základní sada bez světlovodného tubusu průměr 250 mm				
184	K	767330122	Montáž tubusového světlovodu tubus, průměru do 350 mm	m	3,600	273,00	982,80
	PP		Montáž tubusového světlovodu tubus, průměru do 350 mm				
	VV		"schema č. 16" 1,8*2		3,600		
	VV		Součet		3,600		
185	M	55381111	světlovodný tubus průměr 350 mm	m	3,600	3 490,00	12 564,00
	PP		světlovodný tubus průměr 350 mm				
186	K	767651811	Demontáž vrat garážových sekčních zajižděcích pod strop plochy do 6 m2	kus	2,000	1 600,00	3 200,00
	PP		Demontáž vrat garážových sekčních zajižděcích pod strop plochy do 6 m2				
	VV		"1NP" 2		2,000		
	VV		Součet		2,000		
187	K	767661811	Demontáž mříží pevných nebo otevíravých	m2	12,265	153,00	1 876,55
	PP		Demontáž mříží pevných nebo otevíravých				
	VV		"1NP" 1,6*1,83+0,3*1,68+0,65*1,68*2+0,45*1,12+0,9*0,85		6,885		
	VV		0,87*1,184		1,030		
	VV		"2NP" 1,5*1,45*2		4,350		
	VV		Součet		12,265		
188	K	767810811	Demontáž mřížek větracích ocelových čtyřhranných nebo kruhových	kus	6,000	21,90	131,40
	PP		Demontáž mřížek větracích ocelových čtyřhranných nebo kruhových				
	VV		"1NP" 6		6,000		
	VV		Součet		6,000		
189	K	767851803	Demontáž komínových lávek - celé komínové lávky	m	1,600	135,00	216,00
	PP		Demontáž komínových lávek - celé komínové lávky				
190	K	998767202	Přesun hmot procentní pro zámečnické konstrukce v objektech v do 12 m	%	1 268,203	0,90	1 135,04
	PP		Přesun hmot procentní pro zámečnické konstrukce v objektech v do 12 m				
D	781		Dokončovací práce - obklady				930,33
191	K	781644250	Montáž obkladů parapetů z okapnic 300x200 mm lepených flexibilním lepidlem vč. dodávky	m	0,900	1 000,00	900,00
	PP		Montáž obkladů parapetů z okapnic 300x200 mm lepených flexibilním lepidlem vč. dodávky				
	VV		0,9		0,900		
	VV		Součet		0,900		
192	K	998781202	Přesun hmot procentní pro obklady keramické v objektech v do 12 m	%	9,000	3,37	30,33
	PP		Přesun hmot procentní pro obklady keramické v objektech v do 12 m				
D	782		Dokončovací práce - obklady z kamene				19 467,00
193	K	782001	D+M obklad z pískovcových desek tl.50mm vč. kotvení a penetrace	m2	5,400	3 500,00	18 900,00
	PP		D+M obklad z pískovcových desek tl.50mm vč. kotvení a penetrace				
	VV		(6,6+0,6*2-2,4)		5,400		
	VV		Součet		5,400		
194	K	998782202	Přesun hmot procentní pro obklady kamenné v objektech v do 12 m	%	189,000	3,00	567,00

PČ	Typ	Kód	Popis	MJ	Množství	J.cena [CZK]	Cena celkem [CZK]
	PP		Přesun hmot procentní pro obklady kamenné v objektech v do 12 m				
	D	784	Dokončovací práce - malby a tapety				5 686,82
195	K	784181101	Základní akrylátová jednonásobná penetrace podkladu v místnostech výšky do 3,80m	m2	109,784	15,30	1 679,70
	PP		Základní akrylátová jednonásobná penetrace podkladu v místnostech výšky do 3,80m				
	VV		"1NP" 42,464		42,464		
	VV		"skladba ST4" 15,0		15,000		
	VV		"strop nad schodištěm" 3,6*3,15		11,340		
	VV		"3NP-místn.č.306" 34,15*1,2		40,980		
	VV		Součet		109,784		
196	K	784221101	Dvounásobné bílé malby ze směsi za sucha dobře otěruvzdorných v místnostech do 3,80 m	m2	109,784	36,50	4 007,12
	PP		Dvounásobné bílé malby ze směsi za sucha dobře otěruvzdorných v místnostech do 3,80 m				
	D	787	Dokončovací práce - zasklívání				22 362,71
197	K	787911111	Montáž bezpečnostní fólie na sklo	m2	14,587	371,00	5 411,78
	PP		Montáž bezpečnostní fólie na sklo				
	VV		"schema 01,02,03,04,05,06,10"				
	VV		1,0*2,5+1,25*1,45*2+0,45*1,12+0,65*1,68*2+0,3*1,68+1,6*1,9		14,587		
	VV		8+0,87*1,185+1,19*0,9				
	VV		Součet		14,587		
198	M	63479017	fólie na sklo ochranné a bezpečnostní čírá, 89%	m2	15,025	1 100,00	16 527,50
	PP		fólie na sklo ochranné a bezpečnostní čírá, 89%				
	VV		14,587*1,03 "Přepočtené koeficientem množství"		15,025		
	VV		Součet		15,025		
199	K	998787202	Přesun hmot procentní pro zasklívání v objektech v do 12 m	%	219,393	1,93	423,43
	PP		Přesun hmot procentní pro zasklívání v objektech v do 12 m				
	D	HZS	Hodinové zúčtovací sazby				15 600,00
200	K	HZS1301	Hodinová zúčtovací sazba zedník-stavební výpomocné práce	hod	65,000	240,00	15 600,00
	PP		Hodinová zúčtovací sazba zedník-stavební výpomocné práce				
	D	VRN	Vedlejší rozpočtové náklady				33 500,00
	D	VRN1	Průzkumné, geodetické a projektové práce				1 000,00
201	K	013002000	Projektové práce-dokumentace skutečného provedení	soubor	1,000	1 000,00	1 000,00
	PP		Projektové práce-dokumentace skutečného provedení				
	D	VRN3	Zařízení staveniště				31 500,00
202	K	032002000	Vybavení staveniště-mobilní WC,sklad,kancelář,zdvihací mechanismy	soubor	1,000	15 000,00	15 000,00
	PP		Vybavení staveniště-mobilní WC,sklad,kancelář,zdvihací mechanismy				
203	K	033002000	Připojení staveniště na inženýrské sítě-voda,elektro	soubor	1,000	1 500,00	1 500,00
	PP		Připojení staveniště na inženýrské sítě-voda,elektro				
204	K	034002000	Zabezpečení staveniště-ptovizorní oplocení	soubor	1,000	5 000,00	5 000,00
	PP		Zabezpečení staveniště-ptovizorní oplocení				
205	K	039002000	Zrušení zařízení staveniště	soubor	1,000	10 000,00	10 000,00
	PP		Zrušení zařízení staveniště				
	D	VRN4	Inženýrská činnost				1 000,00
206	K	043002000	Zkoušky a ostatní měření	soubor	1,000	1 000,00	1 000,00
	PP		Zkoušky a ostatní měření				

KRYCÍ LIST SOUPISU PRACÍ

Stavba:

Zateplení objektu KRPHR OOP Hořice

Objekt:

02 - SO-01 Objekt-elektro...

KSO:

Místo:

Zadavatel:

Zhotovitel:

ASJ s.r.o.

Projektant:

Zpracovatel:



Poznámka:

CC-CZ:

Datum:

4. 2. 2020

IČ:

DIČ:

IČ:

25281861

DIČ:

CZ25281861

IČ:

DIČ:

IČ:

DIČ:

Cena bez DPH

418 509,11

	Základ daně	Sazba daně	Výše daně
DPH základní	418 509,11	21,00%	87 886,91
snižovaná	0,00	15,00%	0,00

Cena s DPH

v CZK

506 396,02

Projektant

Zpracovatel

Datum a podpis:

Razítko

Datum a podpis:

Razítko

Objednavatel

Zhotovitel

Datum a podpis:

Razítko

Datum a podpis:

Razítko

REKAPITULACE ČLENĚNÍ SOUPISU PRACÍ

Stavba:

Zateplení objektu KRPHR OOP Hořice

Objekt:

02 - SO-01 Objekt-elektro...

Místo:

Datum:

4. 2. 2020

Zadavatel:

Projektant:

Zhotovitel:

ASJ s.r.o.

Zpracovatel:



Kód dílu - Popis

Cena celkem [CZK]

Náklady ze soupisu prací

418 509,11

D1 - E.2.4.1. - ZAŘÍZENÍ SILNOPROUDÉ ELEKTROTECHNIKY VČ. BLESKOSVODU

418 509,11

SOUPIS PRACÍ

Stavba:

Zateplení objektu KRPHR OOP Hořice

Objekt:

02 - SO-01 Objekt-elektro...

Místo:

Datum:

4. 2. 2020

Zadavatel:

Projektant:

Zhotovitel:

ASJ s.r.o.

Zpracovatel:



PČ	Typ	Kód	Popis	MJ	Množství	J.cena [CZK]	Cena celkem [CZK]
----	-----	-----	-------	----	----------	--------------	-------------------

Náklady soupisu celkem

418 509,11

D	D1	Popis	MJ	Množství	J.cena [CZK]	Cena celkem [CZK]
0	K	Pol1	E.2.4.1. - ZAŘÍZENÍ SILNOPROUDÉ ELEKTROTECHNIKY VČ. BLESKOSVODU	soubor	1,000	418 509,11
		PP	E.2.4.1. - ZAŘÍZENÍ SILNOPROUDÉ ELEKTROTECHNIKY VČ. BLESKOSVODU			418 509,11

Výkaz výměr akce: " OPŽP 100 - Obvodní oddělení policie Hořice,
Zateplení objektu a stavební úpravy k úsporám
energií " k.ú. Hořice (654168),

(Rozpočet akce) Část: E.2.4.1. - ZAŘÍZENÍ SILNOPROUDÉ
ELEKTROTECHNIKY VČ. BLESKOSVODU

Datum: 20.12.2018

Vyhotovil:

Archivní číslo:

Sazba za hodinu:

350,00

Kontroloval:

Genová úroveň :

09/2018

ZAKLADNI NAKLADY:

1. Dodávky celkem :		0,00	Kč
2. Doprava (4%) a přesun (2%) dodávek :	6,0%	0,00	Kč
3. Montážní materiál :		206 735,40	Kč
4. Montážní práce :		176 504,50	Kč
5. Zemní práce :		0,00	Kč

MEZISOUČET 1 **383 239,90** Kč

PPP z montáží : 5,0% 8 825,23 Kč

PPP ze ZP : 1,5% 0,00 Kč

MEZISOUČET 2 **8 825,23** Kč

Zhotovení dokumentace SKP: 1,2% 4 598,88 Kč

Nepředvídatelné práce, rizika : 1,5% 5 748,60 Kč

ZAKLADNI NAKLADY CELKEM **402 412,60** Kč

VEDLEJSI NAKLADY

Zařízení staveniště (GZS) : 1,0% 4 024,13 Kč

Provozní vlivy : 1,5% 6 036,19 Kč

VEDLEJSI NAKLADY CELKEM **10 060,32** Kč

Kompletační činnost : 1,5% 6 036,19 Kč

NÁKLADY CELKEM **418 509,11** Kč

NÁKLADY BEZ DPH **418 509,11** Kč

Výkaz výměr - OPŽP 100 - OOP Hořice. Zateplení objektu a stavební úpravy k úsporám energií								POZNÁMKA:
	měrné jednotky	počet jednotek	Cena za jednotku	Souhr materiál	Montáž za jednotku	Souhrn montáž	Souhrn za celek	
1 INSTALACE - VYMĚNA VNITRNIHO OSVĚTLENÍ								
Svítilidlo-LED přisazené kancelářské mřížkové s optickým systémem z vysoce leštěného hliníku s opalovým krytem, neregulovaný zdroj, teplota chromatičnosti 3000K, krytí IP20, 37W, pozice dle projektu	ks	53	1 400,00	74 200,00	260,00	13 780,00	87 980,00	(např. LLL4000RM2KV3-ND)
Svítilidlo-LED přisazené průmyslové prachotěsné s opalovým polykarbonátovým krytem, těleso polyesterové se skleným vláknem, neregulovaný zdroj, teplota chromatičnosti 4000K, krytí IP65, 20W, Svítidlo-LED kruhové přisazené, opalový PMMA kryt průměru 285mm, neregulovaný zdroj, teplota chromatičnosti 4000K, krytí IP44, 14W, pozice dle projektu "3"	ks	4	1 450,00	5 800,00	260,00	1 040,00	6 840,00	(např. PL2500S2W4-ND)
Svítilidlo-LED kruhové přisazené, opalový PMMA kryt průměru 375mm, neregulovaný zdroj, teplota chromatičnosti 4000K, krytí IP44, 27W, pozice dle projektu "31"	ks	16	650,00	10 400,00	260,00	4 160,00	14 560,00	(např. BRSB4KO300V1-ND)
Svítilidlo-LED přisazené průmyslové prachotěsné s opalovým polykarbonátovým krytem, těleso polyesterové se skleným vláknem, neregulovaný zdroj, teplota chromatičnosti 4000K, krytí IP65, 40W, Svítidlo-LED přisazené mechanicky odolné s vyšším krytím proti vlivu prostředí, s opalovým polykarbonátovým houževnatým krytem, těleso ocelové z plechu tl. 1,0mm se "security šrouby" opatřené bílou práškovou barvou, neregulovaný zdroj, teplota chromatičnosti 4000K, krytí IP54, 32W, pozice dle projektu "31"	ks	20	1 000,00	20 000,00	260,00	5 200,00	25 200,00	(např. BRSB4KO375V2-ND)
Svítilidlo-LED přisazené průmyslové prachotěsné s opalovým polykarbonátovým krytem, těleso polyesterové se skleným vláknem, neregulovaný zdroj, teplota chromatičnosti 4000K, krytí IP65, 40W, Svítidlo-LED přisazené mechanicky odolné s vyšším krytím proti vlivu prostředí, s opalovým polykarbonátovým houževnatým krytem, těleso ocelové z plechu tl. 1,0mm se "security šrouby" opatřené bílou práškovou barvou, neregulovaný zdroj, teplota chromatičnosti 4000K, krytí IP54, 32W, pozice dle projektu "31"	ks	4	1 500,00	6 000,00	260,00	1 040,00	7 040,00	(např. PL5000M2W4-ND)
Svítilidlo-LED přisazené průmyslové s vyšším krytím proti vlivu prostředí, s opalovým krytem PMMA, těleso ocelové lakované, neregulovaný zdroj, teplota chromatičnosti 4000K, krytí IP54, 36W, pozice dle projektu "31"	ks	2	2 800,00	5 600,00	260,00	520,00	6 120,00	(např. ZCLED3G32L840/Antivandal-IP54)
Krabice lištová rozbočná, bílá, na povrch, s víčkem	ks	1	1 600,00	1 600,00	260,00	260,00	1 860,00	(např. KX5000M4KO-ND)
Lišta elektroinstalační vkladací bílá, délky 2,0 m (pro 1x CYKYJ3x1,5)	ks	7	35,00	245,00	55,00	385,00	630,00	(např. LK 80X28R/1 HB)
Hmoždinka stavební HM8 s vrutem	m	10	25,00	250,00	25,00	250,00	500,00	(např. LV 18X13 HC-2,0m)
Silový kabel měděný pro pevné uložení CYKY-J 3x1,5	m	10	1,00	200,00	25,00	5 000,00	5 200,00	(např. HM 8/1 XX + vrut pr. 6,0mm)
Ukončení vodičů na svorkovnici - do 6mm ²	m	50	10,00	500,00	12,00	600,00	1 100,00	(např. CYKY-J 3x1,5)
Drobný stavební materiál, trubičková pěna, sádra (3podlaží x 1set)	ks	321	0,00	0,00	25,00	8 025,00	8 025,00	
MONTÁŽE - montážní práce bez rozlišení (3podlaží á 18NH)	set	3	1 000,00	3 000,00	0,00	0,00	3 000,00	
DEMONTÁŽE - montážní práce bez rozlišení - odpojení a snesení stávajících svítidel (100ks á 0,75NH)	NH	54	0,00	0,00	250,00	13 500,00	13 500,00	
Inženýrská činnost hlavního zhotovitele a koordinace při provádění (10NH-GD = NH+20%)	NH	75	0,00	0,00	250,00	18 750,00	18 750,00	
Autorský občasný dozor GP a technická koordinace při provádění (8NH-PD = NH+30%)	NH-GD	10	0,00	0,00	250,00	2 500,00	2 500,00	
Cestovné k občasnému AD pro GP a technické koordinace při provádění (1x 180km)	NH-PD	8	0,00	0,00	250,00	2 000,00	2 000,00	
Výchozí revize elektrického zařízení (10NH-RT = NH+25%)	km	180	10,00	1 800,00	0,00	0,00	1 800,00	
Spolupráce zhotovitele s RT při výchozí revizi elektrického zařízení	NH-RT	10	0,00	0,00	250,00	2 500,00	2 500,00	
Manipulace, doprava a uložení odpadů dle vyhlášky o odpadech	NH	4	0,00	0,00	350,00	1 400,00	1 400,00	
	set	2	100,00	200,00	2 000,00	4 000,00	4 200,00	
Σ1 SOUHRN INSTALACE - VYMĚNA VNITRNIHO OSVĚTLENÍ				129 795,00		84 910,00	214 705,00	
2 INSTALACE - VYMĚNA ELEKTRICKÝCH PŘIMOTOPNÝCH TĚLES								
Přímotopné elektrické těleso s konvenční funkcí topení, s instalačním držákem k připevnění na zeď, těleso bílé, krytí IP24, elektronický termostát (bez pilotního vodiče) umístěn přímo na tělese s ručním nastavením programového režimu na jednotlivé dny a s možností uzamčení programu, spotřebič izolační třídy II., elektrický výkon 1000W	ks	17	2 200,00	37 400,00	450,00	7 650,00	45 050,00	(např. Atlantic F129-D 10)
Přímotopné elektrické těleso s konvenční funkcí topení, s instalačním držákem k připevnění na zeď, těleso bílé, krytí IP24, elektronický termostát (bez pilotního vodiče) umístěn přímo na tělese s ručním nastavením programového režimu na jednotlivé dny a s možností uzamčení programu, spotřebič izolační třídy II., elektrický výkon 1500W	ks	5	2 450,00	12 250,00	450,00	2 250,00	14 500,00	(např. Atlantic F129-D 15)
Přímotopné elektrické těleso s konvenční funkcí topení, s instalačním držákem k připevnění na zeď, těleso bílé, krytí IP24, elektronický termostát (bez pilotního vodiče) umístěn přímo na tělese s ručním nastavením programového režimu na jednotlivé dny a s možností uzamčení programu, spotřebič izolační třídy II., elektrický výkon 2000W	ks	1	2 500,00	2 500,00	450,00	450,00	2 950,00	(např. Atlantic F129-D 20)
Privodka přístrojová 2506-110, pro pohyblivé privody 5*2,5mm ² s odlietovací sponou, bílá, pod omítku vestavná, s víčkem	ks	23	80,00	1 840,00	68,00	1 564,00	3 404,00	(např. ABL 2506-110)

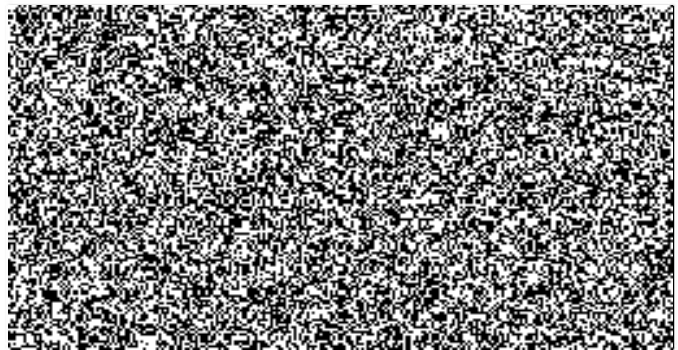
Přistrojová krabice rozvodná pr. 68mm, pod omltku	ks	23	10,00	230,00	104,00	2 392,00	2 622,00	(např. KPR 68)
Kabel ohebný CYSY-G 3x2,5 (CYSY) pro připojení přímotopů	m	50	19,00	950,00	12,00	600,00	1 550,00	(např. H05VV-F 3Gx2,5)
Hmoždinka stavební HM8 s vrutem	ks	100	1,00	100,00	25,00	2 500,00	2 600,00	(např. HM 8/1 XX + vrut pr. 6,0mm)
Ukončení vodičů na svorkovnici - do 6mm2	ks	69	0,00	0,00	25,00	1 725,00	1 725,00	
Drobný stavební materiál, trubičková pěna, sádra (3podlaží x set)	set	3	1 000,00	3 000,00	0,00	0,00	3 000,00	
MONTÁŽE - montážní práce bez rozlišení (3podlaží á 12NH)	NH	36	0,00	0,00	250,00	9 000,00	9 000,00	
DEMONTÁŽE - montážní práce bez rozlišení - odpojení a snesení stávajících těles (23ks á 1,25NH)	NH	28,75	0,00	0,00	250,00	7 187,50	7 187,50	
Inženýrská činnost hlavního zhotovitele a koordinace při provádění (10NH-GD = NH+20%)	NH-GD	10	0,00	0,00	250,00	2 500,00	2 500,00	
Autorský občasný dozor GP a technická koordinace při provádění (8NH-PD = NH+30%)	NH-PD	8	0,00	0,00	250,00	2 000,00	2 000,00	
Cestovné k občasnému AD pro GP a technické koordinace při provádění (1x 180km)	km	180	10,00	1 800,00	0,00	0,00	1 800,00	
Výchozí revize elektrického zařízení (10NH-RT = NH+25%)	NH-RT	10	0,00	0,00	250,00	2 500,00	2 500,00	
Spolupráce zhotovitele s RT při výchozí revizi elektrického zařízení	NH	4	0,00	0,00	350,00	1 400,00	1 400,00	
Manipulace, doprava a uložení odpadů dle vyhlášky o odpadech	set	1	100,00	100,00	1 000,00	1 000,00	1 100,00	
Σ2 SOUHRN INSTALACE - VYMENA ELEKTRICKÝCH PRIMOTOPNÝCH TĚLES				60 170,00		44 718,50	104 888,50	
3 INSTALACE - OPRAVA HROMOSVODU NA STŘEŠE A NA SVISLÝCH SVODECH								
Drát ø 8 AlMgSi - průměr 8 mm, měkký 0,135kg/m (150m+20% m)	kg	24,3	38,00	923,40	90,00	2 187,00	3 110,40	
Podpěra vedení na sedlovou střechu - hliníkové falcované šablony	ks	53	125,00	6 625,00	13,00	689,00	7 314,00	
Podpěra vedení na vodorovnou střechu - výška dle materiálu provedení střechy	ks	17	18,00	306,00	10,00	170,00	476,00	
Úchyty svislých vedení	ks	48	65,00	3 120,00	95,00	4 560,00	7 680,00	
JP 30 - pr. 16/ 10 AlMgSi jímací tyč 3,0m se svorkou	ks	1	200,00	200,00	250,00	250,00	450,00	
Úchyt vedení na ocelovou trubku - anténní stožár	ks	2	125,00	250,00	150,00	300,00	550,00	
Zkušební svorka	ks	6	35,00	210,00	70,00	420,00	630,00	
Svorka univerzální	ks	30	9,00	270,00	38,00	1 140,00	1 410,00	
Svorka okapová	ks	3	10,00	30,00	15,00	45,00	75,00	
Ochranná stříška pro JT dolní	ks	1	250,00	250,00	125,00	125,00	375,00	
Svorka na potrubí 1/2" ST1 zinkovaná - pro připojení trubkových sněhových zachytávačů	ks	6	250,00	1 500,00	65,00	390,00	1 890,00	
Ochranný úhelník svodu	ks	6	100,00	600,00	125,00	750,00	1 350,00	
Držák ochranného úhelníku - do zdi	ks	12	48,00	576,00	50,00	600,00	1 176,00	
Drobný montážní a označovací materiál včetně přichytek, atd...	set	1	10,00	10,00	2 500,00	2 500,00	2 510,00	
MONTÁŽE - Demontážní a montážní práce bez rozlišení (6ks svodů x6,0NH)	NH	36	0,00	0,00	250,00	9 000,00	9 000,00	
MONTÁŽE - práce montážní plošiny pro výšku nad 5,0m s odbornou obsluhou (6ks svodůx2,5NH)	mth	15	0,00	0,00	850,00	12 750,00	12 750,00	
Inženýrská činnost hlavního zhotovitele a koordinace při provádění (10NH-GD = NH+20%)	NH-GD	10	0,00	0,00	250,00	2 500,00	2 500,00	
Autorský občasný dozor GP a technická koordinace při provádění (8NH-PD = NH+30%)	NH-PD	8	0,00	0,00	250,00	2 000,00	2 000,00	
Cestovné k občasnému AD pro GP a technické koordinace při provádění (1x 180km)	km	180	10,00	1 800,00	0,00	0,00	1 800,00	
Výchozí revize elektrického zařízení (10NH-RT = NH+25%)	NH-RT	10	0,00	0,00	350,00	3 500,00	3 500,00	
Spolupráce zhotovitele s RT při výchozí revizi elektrického zařízení	NH	4	0,00	0,00	250,00	1 000,00	1 000,00	
Manipulace, doprava a uložení odpadů dle vyhlášky o odpadech	set	1	100,00	100,00	2 000,00	2 000,00	2 100,00	
Σ3 SOUHRN INSTALACE - OPRAVA HROMOSVODU NA STREŠE A NA SVISLÝCH SVODECH				16 770,40		46 876,00	63 646,40	
ELEKTROMONTÁŽE A MATERIÁL								
1 INSTALACE - VÝMĚNA VNITŘNÍHO OSVĚTLENÍ						129 795,00	84 910,00	
2 INSTALACE - VÝMĚNA ELEKTRICKÝCH PŘÍMOTOPNÝCH TĚLES						60 170,00	44 718,50	
3 INSTALACE - OPRAVA HROMOSVODU NA STŘEŠE A NA SVISLÝCH SVODECH						16 770,40	46 876,00	

ΣEL	ELEKTROMONTÁŽE A MATERIÁL				206 735,40		176 504,50		
	CELKOVÝ SOUHRN ELEKTROMONTÁŽE A MATERIÁL /bez DPH/				206 735,40		176 504,50	383 239,90	

Poddodavatelé

Uchazeč ASJ s.r.o. nebude při realizaci díla využívat poddodavatelů.

Ve Světí dne 13.02.2020





ČSOB Pojišťovna, a. s., člen holdingu ČSOB

se sídlem Pardubice, Zelené předměstí, Masarykovo náměstí
čp. 1458, PSČ 532 18
IČO: 45534306, DIČ: CZ45534306
Zapsaná v obchodním rejstříku u Krajského soudu Hradec
Králové, oddíl B, vložka 567
(dále také jen „pojistitel“)

Potvrzení o uzavření pojistné smlouvy

Pojistitel potvrzuje, že s pojistníkem a současně pojištěným ASJ ,s.r.o

sídlo/místo podnikání:.....Světí 8,503 12 IČO :25281861

zápis v obchodním rejstříku:Krajský soud Hradec Králové oddíl C,vložka 12651
dne 20.06.2018 uzavřel pojistnou smlouvu č.: **8069899610**

Pojištění je sjednáno v rozsahu:

1) Druh pojištění: Pojištění odpovědnosti za újmu z činnosti a vztahu

Pojištění se řídí Všeobecnými pojistnými podmínkami – obecná část VPP OC 2014 a VPP ODP 2014

Sjednaný limit pojistného plnění / pojistná částka : **40 000 000,-Kč**

Spoluúčast pojištěného na pojistném plnění: 10 000,- Kč

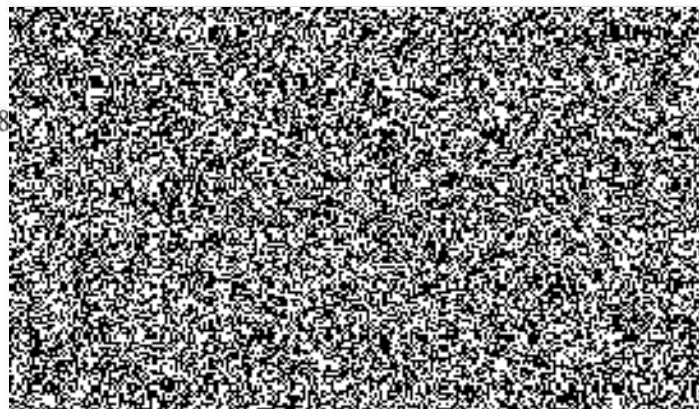
Místo pojištění/územní rozsah : Česká republika

Počátek pojištění 21.6.2018

Konec pojištění doba neurčitá

Toto potvrzení prokazuje, že mezi pojistitelem a výše uvedeným pojistníkem byla výše uvedeného dne uzavřena výše uvedená pojistná smlouva. Vzhledem k tomu, že k zániku pojištění sjednanému výše uvedenou pojistnou smlouvou může z důvodů stanovených obecně závaznými právními předpisy dojít i před uplynutím sjednané pojistné doby, neprokazuje toto potvrzení nijak existenci pojištění k jakémukoliv časovému okamžiku ze sjednané pojistné doby.

20.06.2018





PROHLÁŠENÍ

Prohlašuji, že budu provádět odborné vedení provádění stavby – jako stavbyvedoucí v souladu se zákonem č. 183/2006 Sb., o územním plánování a stavebním řádu (stavebním zákon), ve znění pozdějších předpisů, zejména v souladu s ustanoveními § 153, 158 a 160 zákona, na akci:

„Zateplení objektu Krajského ředitelství policie Královéhradeckého kraje,
OOP Hořice, Jiřího z Poděbrad čp. 158 a 392
CZ.05.5.18/0.0/0.0/18_100/0009242“

identifikační číslo SMVS: 114V17200 9251

Dále prohlašuji, že jsem oprávněná osoba, dle zákona č. 360/1992 Sb., o výkonu povolání autorizovaných architektů a o výkonu povolání autorizovaných inženýrů a techniků činných ve výstavbě, v platném znění, autorizovaný inženýr/technik pro POZEMNÍ STAVBY luvěte obor/, ČKAIT ... D&D 104

V e Světí dne 24.02.2020

Autorizovaný inženýr/technik

Jméno:

Adresa:

Telefon:

Podpis:

Otisk autorizačního razítka:

Poznámka: uvedte vždy i příslušný obor autorizace, pokud bude označeno autorizačním razítkem, není třeba dokládat výpisem z komory, stává se veřejnou listinou



POVĚŘENÍ

V souladu s ustanoveními § 153, 158 a 160 zákona č. 183/2006 Sb., o územním plánování a stavebním řádu (stavebním zákon) ve znění pozdějších předpisů, pověřujeme pana autorizovaného inženýra/technika v oboru POZEHNÍ STAVBY, ČKAIT 06 010 4, narozeného dne bydlícím k odbornému vedení provádění stavby, tj. stavbyvedoucím, na akci

„Zateplení objektu Krajského ředitelství policie Královéhradeckého kraje,
OOP Hořice, Jiřího z Poděbrad čp. 158 a 392
CZ.05.5.18/0.0/0.0/18_100/0009242“

identifikační číslo SMVS: 114V17200 9251

V Světí, dne 24.02.2020

Firma:

Adresa:

Telefon:

Jméno jednatele:

Podpis jednatele:

Razítko:

Pověření ve výše uvedeném rozsahu na výše uvedeném místě

V Světí, dne 24.02.2020

Jméno stavbyvedoucího:

Autorizační razítko:

Podpis:

Telefon: