


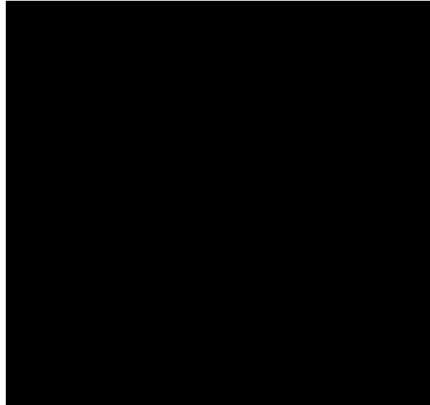



VÝKAZ DOSAVADNÍHO A NOVÉHO STAVU ÚDAJŮ KATASTRU NEMOVITOSTÍ

Dosavadní stav				Nový stav												
Parcelní číslo	Výměra parcely		Druh pozemku	Označení pozemku parc. číslem	Výměra parcely		Druh pozemku	Typ stavby	Způsob využití	Způsob využití	Způsob určení výměr	Porovnání se stavem evidence právních vztahů				
	ha	m ²			Způsob využití	ha						m ²	Způsob využití	Způsob využití	Díl přechází z pozemku označeného v katastru nemovitostí	dřívější poz. evidenci
		ha	m ²		ha	m ²								ha	m ²	
284												284				8
286												286				8
288												288				10001
481												481				10001
486/1												486/1				10001
487/1												487/1				10001
489/3												489/3				2570
489/4												489/4				2570
491/1												491/1				10001
492												492				10001
504												504				10001
505/1												505/1				10001
1847/6												1847/6				10001
2761												2761				372
2764												2764				8

Oprávněný: dle smlouvy

Druh věcného břemene: Právo zřizování, provozování, údržby a úprav telekomunikačních vedení

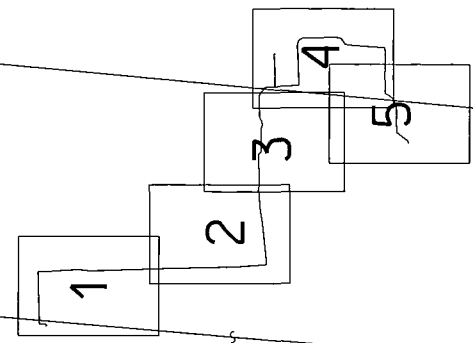
GEOMETRICKÝ PLÁN pro vymezení rozsahu věcného břemene k části pozemku	Geometrický plán ověřil úředně oprávněný zeměměřický inženýr:	Stejnopis ověřil úředně oprávněný zeměměřický inženýr:
	Jméno, příjmení: 	Jméno, příjmení: 
	Číslo položky seznamu úředně oprávněných zeměměřických inženýrů 2191/2003	Číslo položky seznamu úředně oprávněných zeměměřických inženýrů 2191/2003
	Dne: 1.10.2019 číslo: 408/2019	Dne: 9. 10. 2019 číslo: 440/2019
Vyhotovitel: 	Náležitostmi a přesností odpovídá právním předpisům. Katastrální úřad souhlasí s očíslováním parcel.	Tento stejnopis odpovídá geometrickému plánu v elektronické podobě uloženému v dokumentaci katastrálního úřadu. Ověření stejnopisu geometrického plánu v listinné podobě. 
Číslo plánu: 1927-399/2019	KÚ pro Jihomoravský kraj KP Brno-město  PGP-2027/2019-702 2019.10.04 10:23:18 CEST	
Okres: Brno-město		
Obec: Brno		
Kat.území: Černovice		
Mapový list: Brno 8-0/34		
Dosavadním vlastníkům pozemků byla poskytnuta možnost seznámit se v terénu s průběhem navrhovaných nových hranic, které byly označeny předepsaným způsobem.		

Seznam souřadnic (S-JTSK)

Číslo bodu	Souřadnice pro zápis do KN			Poznámka	Číslo bodu	Souřadnice pro zápis do KN			Poznámka
	Y	X	Kód kvality			Y	X	Kód kvality	
1117-34	596570.05	1161948.40	3		165	596587.73	1161966.61	3	
1220-3183	596691.18	1161900.13	3		166	596597.26	1161966.80	3	
1244-156	596598.62	1161968.91	3		167	596598.34	1161968.91	3	
101	596727.02	1161772.93	3		169	596598.62	1161969.23	3	
102	596726.72	1161772.46	3		170	596599.84	1161970.65	3	
103	596698.42	1161771.48	3		171	596603.69	1161972.95	3	
104	596698.19	1161771.47	3		172	596607.33	1161973.20	3	
105	596697.70	1161771.47	3		173	596615.13	1161973.20	3	
106	596697.42	1161771.78	3		174	596619.38	1161973.39	3	
107	596697.24	1161772.44	3		175	596624.19	1161979.73	3	
108	596697.12	1161777.38	3		176	596624.20	1161978.90	3	
109	596696.04	1161793.61	3		177	596619.64	1161972.91	3	
110	596696.77	1161800.76	3		178	596615.14	1161972.70	3	
111	596695.35	1161844.73	3		179	596607.35	1161972.70	3	
112	596694.41	1161883.70	3		180	596603.85	1161972.46	3	
113	596693.47	1161897.77	3		181	596600.16	1161970.27	3	
114	596693.18	1161899.55	3		182	596599.00	1161968.91	3	
115	596691.20	1161899.58	3		183	596597.58	1161966.30	3	
116	596685.07	1161898.92	3		184	596587.73	1161966.11	3	
117	596669.56	1161897.26	3		185	596571.89	1161966.18	3	
118	596667.85	1161896.88	3		186	596571.40	1161959.67	3	
119	596662.20	1161895.91	3		187	596570.54	1161948.43	3	
120	596658.33	1161895.57	3		188	596569.88	1161944.02	3	
121	596651.90	1161895.18	3		189	596567.26	1161942.08	3	
122	596650.14	1161895.55	3		190	596566.61	1161941.30	3	
123	596648.95	1161895.64	3		191	596566.29	1161939.21	3	
124	596646.17	1161895.83	3		192	596566.40	1161920.65	3	
125	596631.39	1161895.49	3		193	596567.52	1161918.53	3	
126	596630.45	1161895.96	3		194	596569.61	1161917.67	3	
127	596630.21	1161896.30	3		195	596573.00	1161917.73	3	
128	596629.74	1161896.99	3		196	596589.40	1161918.38	3	
129	596617.21	1161896.68	3		197	596590.97	1161918.72	3	
130	596615.06	1161897.61	3		198	596592.46	1161918.40	3	
131	596612.75	1161896.94	3		199	596593.20	1161917.78	3	
132	596610.80	1161895.93	3		200	596593.75	1161900.15	3	
133	596598.22	1161895.63	3		201	596594.50	1161899.07	3	
134	596594.14	1161898.72	3		202	596598.38	1161896.13	3	
135	596593.25	1161899.99	3		203	596610.68	1161896.43	3	
136	596593.11	1161904.52	3		204	596612.57	1161897.40	3	
137	596584.03	1161904.50	3		205	596615.10	1161898.14	3	
138	596579.17	1161904.28	3		206	596617.31	1161897.18	3	
139	596577.96	1161904.22	3		207	596630.00	1161897.49	3	
140	596574.62	1161904.07	3		208	596630.84	1161896.32	3	
141	596574.68	1161904.97	3		209	596631.51	1161895.99	3	
142	596575.18	1161904.98	3		210	596646.19	1161896.33	3	
143	596575.16	1161904.59	3		211	596648.98	1161896.13	3	
144	596577.94	1161904.72	3		212	596650.21	1161896.05	3	
145	596579.17	1161904.78	3		213	596651.94	1161895.68	3	
146	596584.01	1161905.00	3		214	596658.34	1161896.07	3	
147	596593.09	1161905.02	3		215	596662.19	1161896.41	3	
148	596592.70	1161917.54	3		216	596667.75	1161897.37	3	
149	596592.24	1161917.94	3		217	596669.48	1161897.76	3	
150	596590.97	1161918.20	3		218	596685.03	1161899.42	3	
151	596589.46	1161917.88	3		220	596693.60	1161900.04	3	
152	596573.01	1161917.21	3		221	596693.97	1161897.83	3	
153	596569.51	1161917.17	3		222	596694.91	1161883.72	3	
154	596567.18	1161918.13	3		223	596695.85	1161844.75	3	
155	596566.28	1161919.51	3		224	596697.27	1161800.74	3	
156	596565.90	1161920.56	3		225	596696.54	1161793.61	3	
157	596565.79	1161939.25	3		226	596697.62	1161777.40	3	
158	596566.13	1161941.52	3		227	596697.74	1161772.52	3	
159	596566.92	1161942.44	3		228	596698.40	1161771.98	3	
160	596569.42	1161944.30	3		229	596726.53	1161773.09	3	
162	596570.90	1161959.67	3		230	596726.56	1161775.95	3	
163	596571.41	1161966.46	3		231	596726.88	1161776.35	3	
164	596571.79	1161966.72	3						

Část 2

Klad části



281

282

283

284

285

1847/6

2761 →

2764

286

288

223 | 111

(38.98)
(38.99)

222 | 112

(14.10)
(14.14)

221 | 113 20

(1.98)
(2.24)

115 (6.16)
1220-3183 (6.19)

220 (2.42)

(15.60)
(15.64)

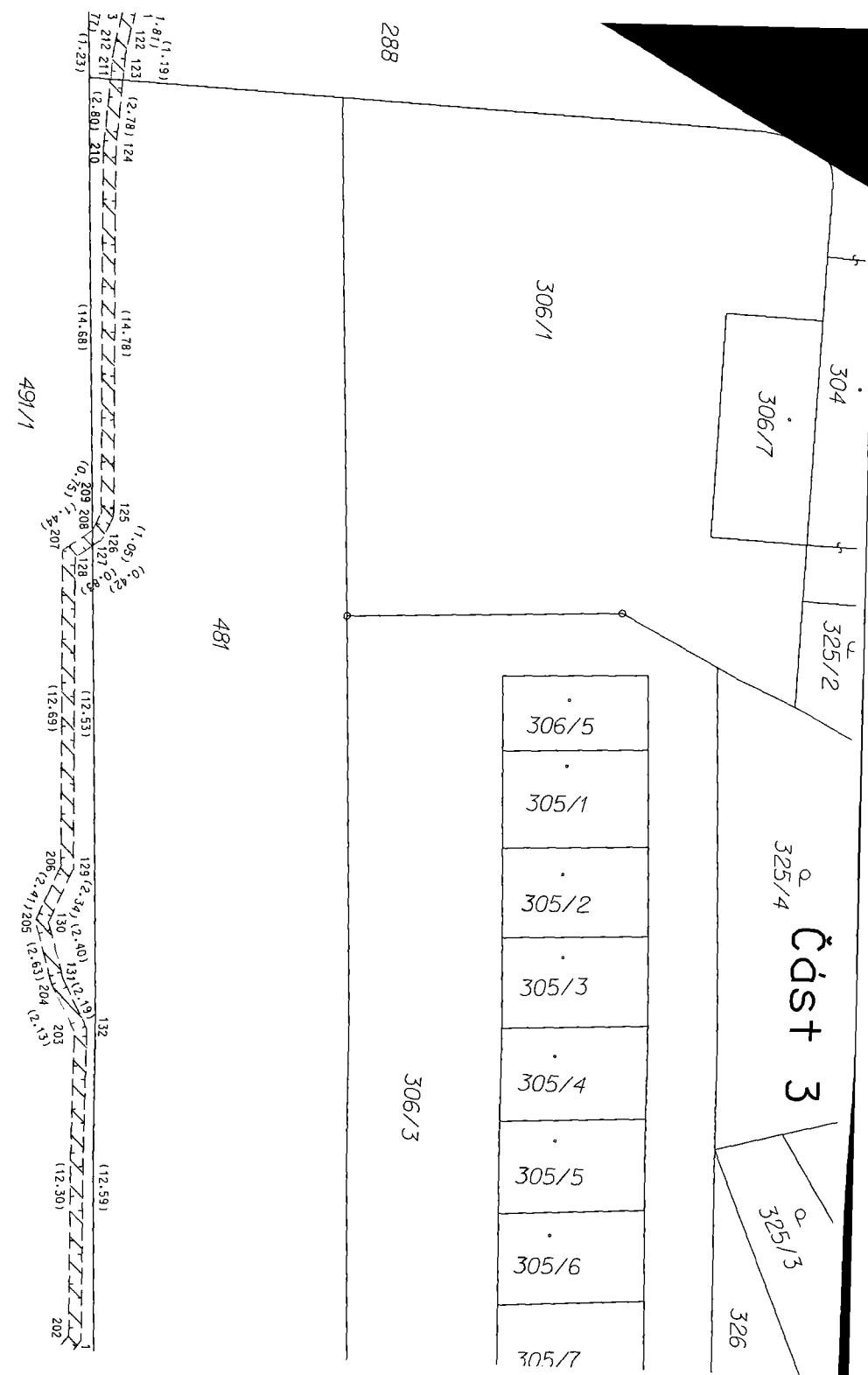
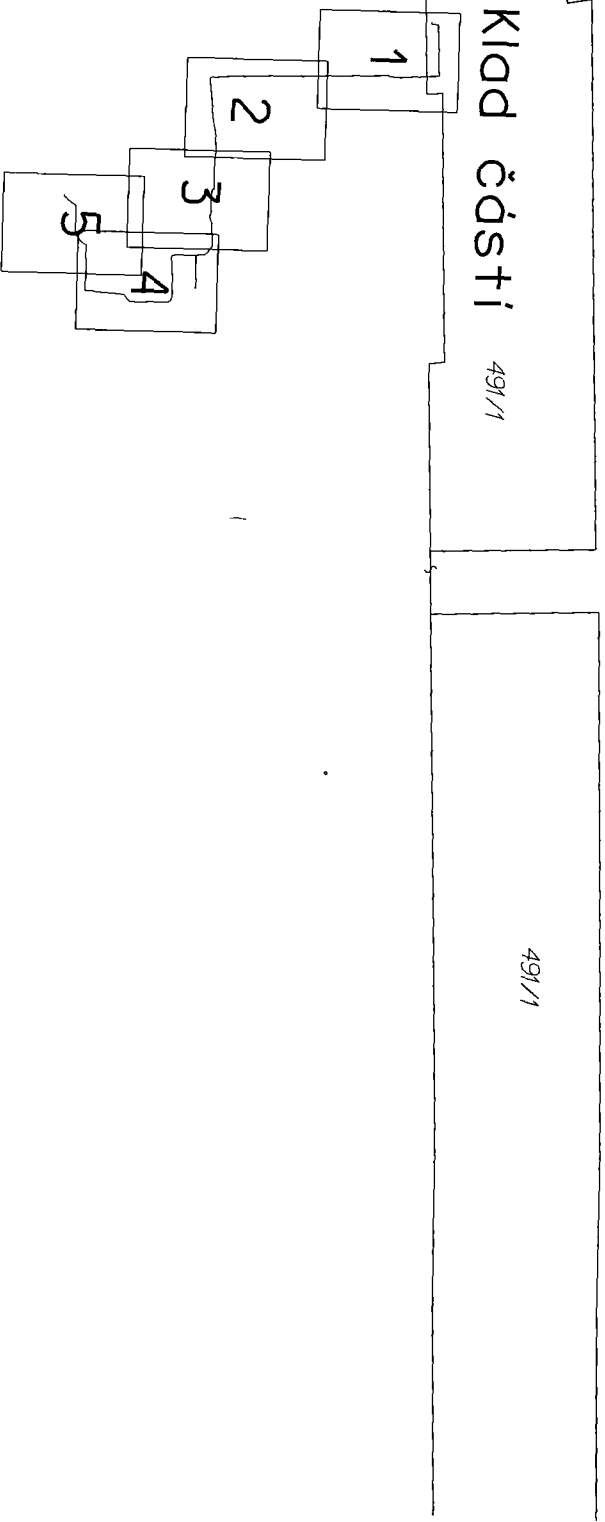
(1.75) 118
117 216
(1.11)

(5.73)

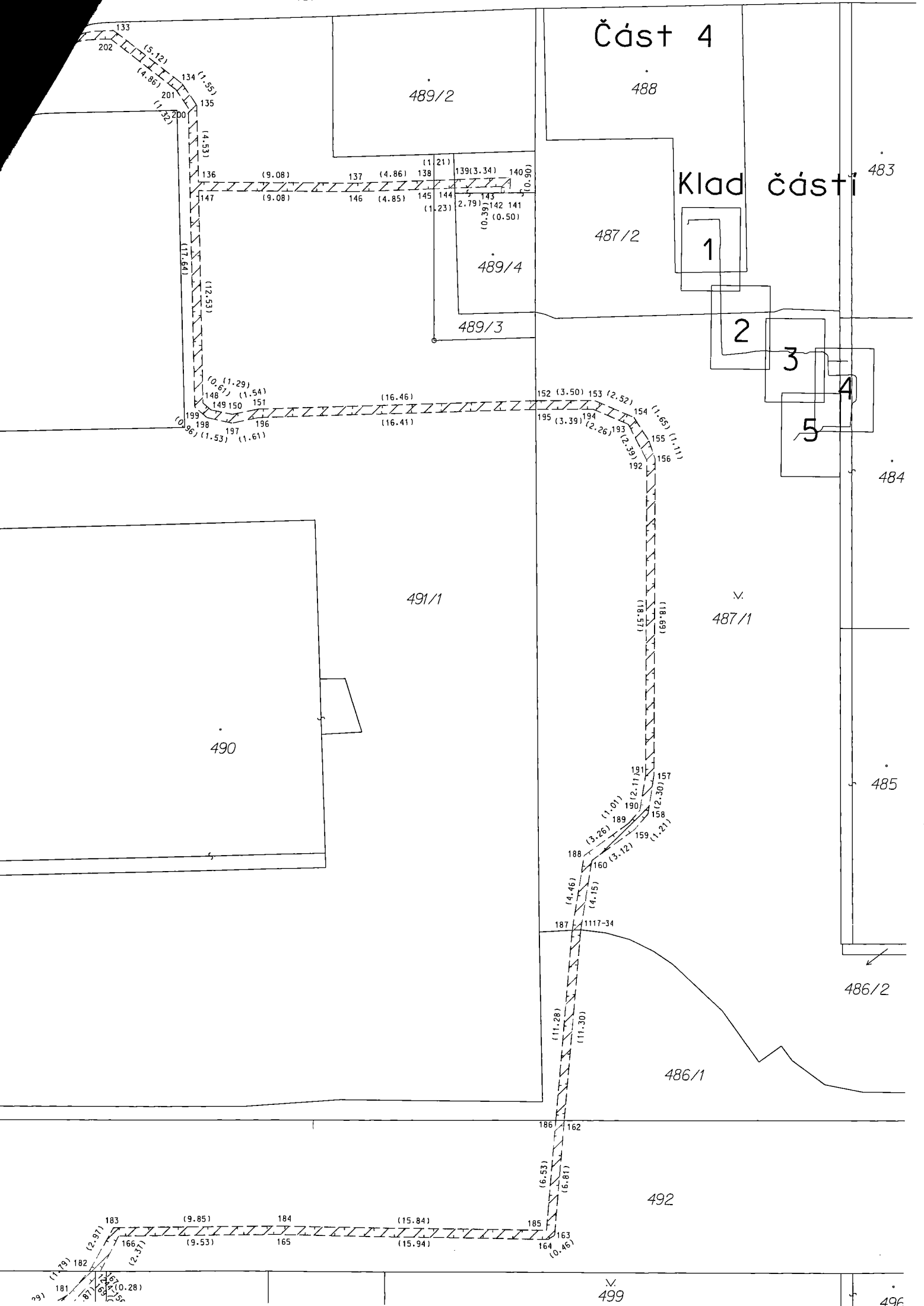
119 (3.88) 120
215 (3.87) 214

(1.81) 121 122 1
213 212 2
(1.71) (1.2)

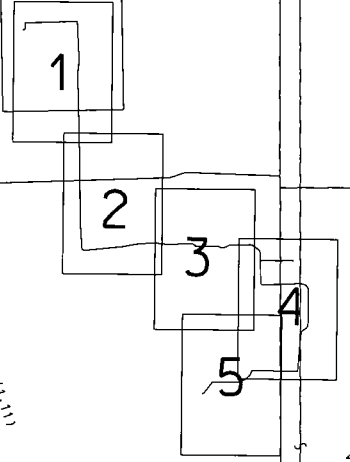
(6.44)
(6.41)



Část 4



Klad části



483

484

485

486/2

492

499

496

490

Část 5

491/1

486/1

491/2

492

505/2

176
(10.82)
175

(7.54)
(1.95)

177 (4.50) 178 (7.79) 179 (3.51) 180
174 (4.25) 173 (7.80) 172 (3.65) 171

(4.29) 181 (1.79) 182
(4.49) 170 (1.87)
(2.97) (0.28) (2.37)

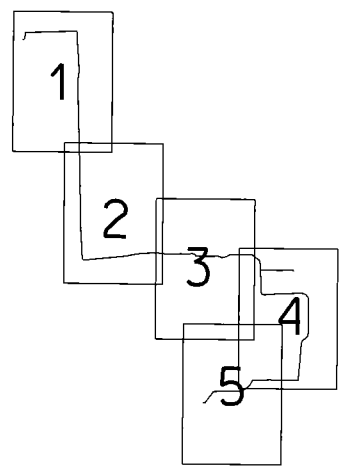
183 (9.85) 184
166 (9.53) 165

504

501

505/1

Klad částí



500

502

503

VÝKAZ DOSAVADNÍHO A NOVÉHO STAVU ÚDAJŮ KATASTRU NEMOVITOSTÍ

Dosavadní stav				Nový stav												
Číslo pozemku	Výměra parcely		Druh pozemku	Označení pozemku parc. číslem	Výměra parcely		Druh pozemku	Typ stavby	Způsob využití	Způsob využití	Způsob využití	Porovnání se stavem evidence právních vztahů				
	ha	m²	Způsob využití		ha	m²	Způsob využití	Způsob využití				Díl přechází z pozemku označeného v katastru nemovitostí	Číslo listu vlastnictví	Výměra dílu		Označení dílu
1273												1273	10001			

Oprávněný: dle smlouvy

Druh věcného břemene: Právo zřizování, provozování, údržby a úprav telekomunikačních vedení

Seznam souřadnic (S-JTSK)

Číslo bodu	Souřadnice pro zápis do KN			Kód kvality	Poznámka
	Y	X			
611263-1927-231	596726.88	1161776.35	3		
16	596747.44	1161758.93	3		
17	596747.07	1161759.53	3		
18	596742.24	1161759.93	3		
19	596735.37	1161763.84	3		
20	596734.31	1161765.67	3		
21	596733.61	1161774.88	3		
22	596733.35	1161776.91	3		
23	596731.67	1161776.63	3		
24	596727.56	1161776.41	3		
25	596726.91	1161775.58	3		
27	596727.30	1161776.89	3		
28	596731.61	1161777.13	3		
29	596733.29	1161777.41	3		
30	596733.13	1161779.39	3		
31	596733.63	1161779.37	3		
32	596734.11	1161774.93	3		
33	596734.80	1161765.83	3		
34	596735.73	1161764.20	3		
35	596742.40	1161760.41	3		
36	596746.83	1161760.11	3		
37	596747.39	1161759.95	3		
38	596747.86	1161759.19	3		

GEOMETRICKÝ PLÁN pro

vymezení rozsahu věcného břemene k části pozemku

Geometrický plán ověřil úředně oprávněný zeměměřický inženýr:

Stejnopis ověřil úředně oprávněný zeměměřický inženýr:

Jméno, příjmení:

Jméno, příjmení:

Číslo položky seznamu úředně oprávněných zeměměřických inženýrů 2191/2003

Číslo položky seznamu úředně oprávněných zeměměřických inženýrů 2191/2003

Dne: 21.9.2019 číslo: 409/2019

Dne: 9. 10. 2019 číslo: 441/2019

Náležitosti a přesnosti odpovídá právním předpisům.

Tento stejnopis odpovídá geometrickému plánu v elektronické podobě uloženému v dokumentaci katastrálního úřadu.

Vyhotovitel:

Katastrální úřad souhlasí s očíslováním parcel.

Ověření stejnopisu geometrického plánu v listinné podobě.

Číslo plánu: 1338-399/2019

Okres: Brno-město

Obec: Trnůtká

Kat.území: Trnůtká

Mapový list: Brno 8-0/34

Dosavadním vlastníkům pozemků byla poskytnuta možnost seznámit se v terénu s průběhem navrhovaných nových hranic, které byly označeny předepsaným způsobem:

KÚ pro Jihomoravský kraj
KP Brno-město

PGP-1988/2019-702
2019.10.04 10:37:04 CEST

1275/1

1273

436/3

438

1274/1

2761 →

kučernovice
ku Trniti

