

Příloha k nájemní smlouvě č. 40N03/10

Variabilní symbol: 4010310

Uzavřeno: 1.4.2003

Roční nájem

Datum tisku: 19.8.2016

Účinná od: 1.4.2003

15 698 Kč

Katastr	Parcela	/	Díl	Skup.	Kultura	Číslo LV	Cena za ha [Kč]	Výměra [m2]	%	Nájem [Kč]	
Tupadly											
	1 126	4	0	2	14	10 002	83 600	683	2,2	125,62	
	1 126	5	0	2	14	10 002	83 600	468	2,2	86,07	
	1 319	0	0	2	2	10 002	83 600	13 824	2,2	2 542,51	
	1 336	0	0	2	2	10 002	83 600	5 795	2,2	1 065,82	
	1 345	0	0	2	2	10 002	83 600	25 665	2,2	4 720,31	
								46 435		8 540,33	
Vidim											
	10	3	0	2	14	10 002	500 000	3 780	1,0	1 890,00	
	50	2	0	1	13	10 002	1 000 000	30	1,0	30,00	
GP(z 64/8 KN část)	64	9	0	2	14	10 002	500 000	144	1,0	72,00	
	1 394	33	0	2	10	10 002	65 800	72	2,2	10,42	
	1 394	41	0	2	10	10 002	65 800	578	2,2	83,67	
	1 394	42	0	2	10	10 002	65 800	1 706	2,2	246,96	
	1 394	43	0	2	10	10 002	65 800	870	2,2	125,94	
	1 394	44	0	2	10	10 002	65 800	778	2,2	112,62	
	1 394	46	0	2	10	10 002	65 800	1 154	2,2	167,05	
	1 394	47	0	2	10	10 002	65 800	76	2,2	11,00	
	1 417	2	0	2	2	10 002	65 800	75	2,2	10,86	
	1 417	3	0	2	2	10 002	65 800	40	2,2	5,79	
	1 417	6	0	2	2	10 002	65 800	607	2,2	87,87	
	1 417	7	0	2	2	10 002	65 800	8 130	2,2	1 176,90	
	1 417	9	0	2	2	10 002	65 800	114	2,2	16,50	
	1 417	10	0	2	2	10 002	65 800	2 545	2,2	368,41	
	1 417	11	0	2	2	10 002	65 800	3 134	2,2	453,68	
	1 417	12	0	2	2	10 002	65 800	94	2,2	13,61	
	1 418	2	0	2	2	10 002	65 800	179	2,2	25,91	
	1 639	7	0	2	2	10 002	65 800	31	2,2	4,49	
	1 639	8	0	2	2	10 002	65 800	2 227	2,2	322,38	
	1 639	9	0	2	2	10 002	65 800	2 795	2,2	404,60	
	1 639	10	0	2	2	10 002	65 800	4 999	2,2	723,66	
	1 639	11	0	2	2	10 002	65 800	5 107	2,2	739,29	
	1 643	1	0	2	14	10 002	65 800	190	2,2	27,50	
	1 643	3	0	2	14	10 002	65 800	72	2,2	10,42	
	1 643	4	0	2	14	10 002	65 800	112	2,2	16,21	
								39 639		7 157,74	
CELKEM:							86 074	15 698 Kč			

Výpočet nájmu pro smlouvu č. 40N03/10

Datum tisku: 19.8.2016

Spočítáno ke dni: 1.10.2016

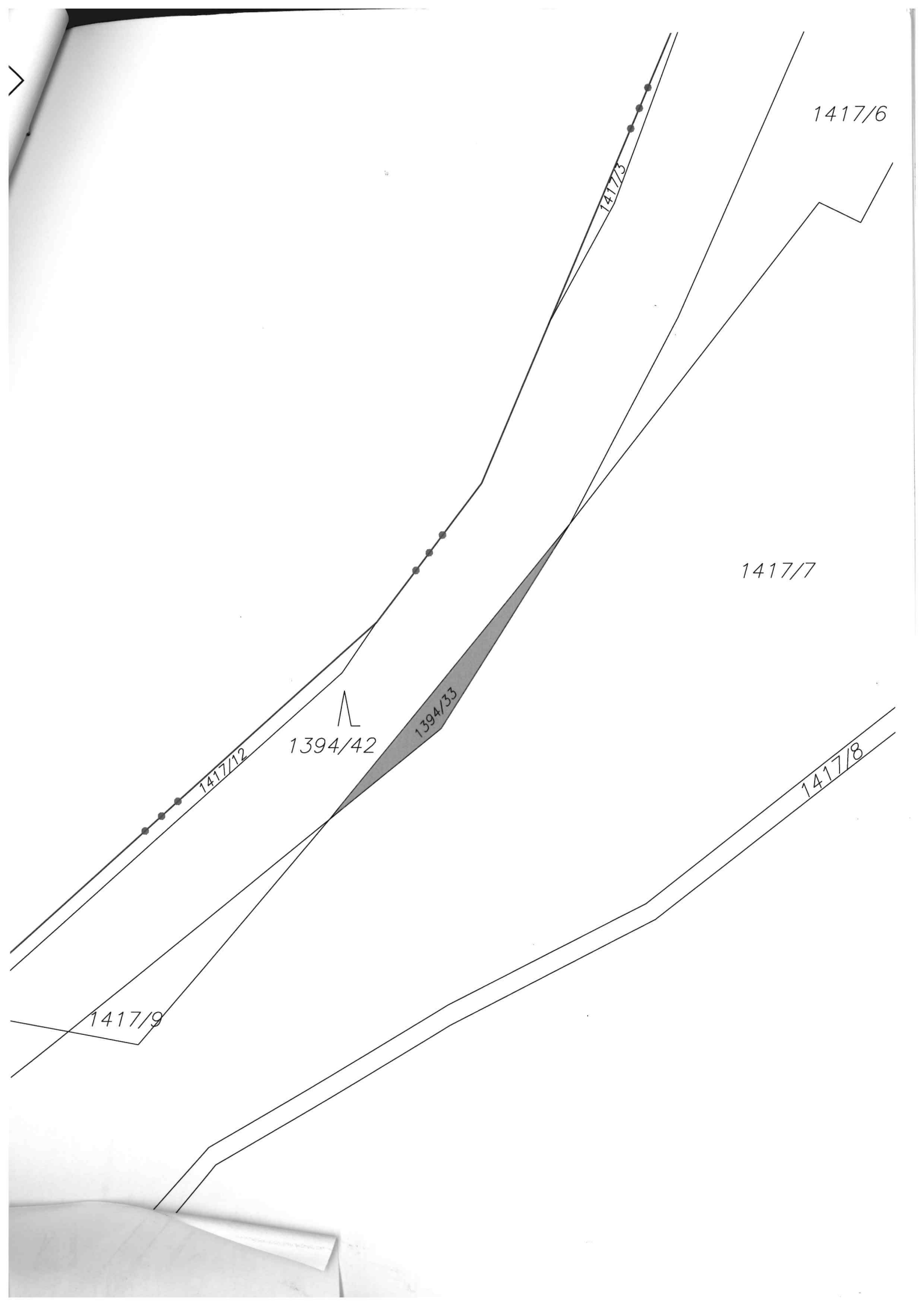
Parcela / Díl	Skup.	Výměra [m2]	Datum přidání	Datum vydání	Počet dní	Nájem
Vydané parcely						
Vidim						
1 417 1 0	5	9 725	30.3.2007	10.12.2015	70	269,25
1 417 2 0	5	2 561	30.3.2007	10.12.2015	70	70,90
1 418 1 0	5	4 467	30.3.2007	10.12.2015	70	123,67
1 418 2 0	5	3 323	30.3.2007	10.12.2015	70	92,00
1 419 0 0	5	76	30.3.2007	10.12.2015	70	2,10
1 639 1 0	5	4 999	30.3.2007	10.12.2015	70	138,40
1 639 2 0	5	2 795	30.3.2007	10.12.2015	70	77,38
1 640 0 0	5	31	30.3.2007	10.12.2015	70	0,86
1 642 1 0	5	5 107	30.3.2007	10.12.2015	70	141,39
1 642 2 0	5	2 227	30.3.2007	10.12.2015	70	61,66
1 643 1 0	5	72	30.3.2007	10.12.2015	70	1,99
1 643 2 0	5	112	30.3.2007	10.12.2015	70	3,10
1 643 3 0	5	66	30.3.2007	10.12.2015	70	1,83
35 561						984,55
35 561						984,55
Stávající parcely						
Tupadly						
1 126 4 0	2	683	18.4.2011		366	125,62
1 126 5 0	2	468	18.4.2011		366	86,07
1 319 0 0	2	13 824	27.12.2007		366	2 542,51
1 336 0 0	2	5 795	27.12.2007		366	1 065,82
1 345 0 0	2	25 665	27.12.2007		366	4 720,31
46 435						8 540,33
Vidim						
10 3 0	2	3 780	2.6.2008		366	1 890,00
50 2 0	1	30	30.3.2007		366	30,00
64 9 0	2	144	1.10.2009		366	72,00
1 394 33 0	2	72	10.12.2015		296	8,43
1 394 41 0	2	578	10.12.2015		296	67,67
1 394 42 0	2	1 706	10.12.2015		296	199,73
1 394 43 0	2	870	10.12.2015		296	101,85
1 394 44 0	2	778	10.12.2015		296	91,08
1 394 46 0	2	1 154	10.12.2015		296	135,10
1 394 47 0	2	76	10.12.2015		296	8,90
1 417 2 0	2	75	10.12.2015		296	8,78
1 417 3 0	2	40	10.12.2015		296	4,68
1 417 6 0	2	607	10.12.2015		296	71,06
1 417 7 0	2	8 130	10.12.2015		296	951,81
1 417 9 0	2	114	10.12.2015		296	13,34
1 417 10 0	2	2 545	10.12.2015		296	297,95
1 417 11 0	2	3 134	10.12.2015		296	366,91
1 417 12 0	2	94	10.12.2015		296	11,01
1 418 2 0	2	179	10.12.2015		296	20,95
1 639 7 0	2	31	10.12.2015		296	3,63
1 639 8 0	2	2 227	10.12.2015		296	260,72
1 639 9 0	2	2 795	10.12.2015		296	327,22
1 639 10 0	2	4 999	10.12.2015		296	585,26

Výpočet nájmu pro smlouvu č. 40N03/10

Datum tisku: 19.8.2016

Spočítáno ke dni: 1.10.2016

Parcela / Díl	Skup.	Výměra [m2]	Datum přidání	Datum vydání	Počet dní	Nájem
Stávající parcely						
Vidím						
1 639 11	0	2	5 107	10.12.2015	296	597,90
1 643 1	0	2	190	10.12.2015	296	22,24
1 643 3	0	2	72	10.12.2015	296	8,43
1 643 4	0	2	112	10.12.2015	296	13,11
39 639						6 169,76
86 074						14 710,09
CELKEM:		121 635				15 694,64



1417/6

1417/7

1417/8

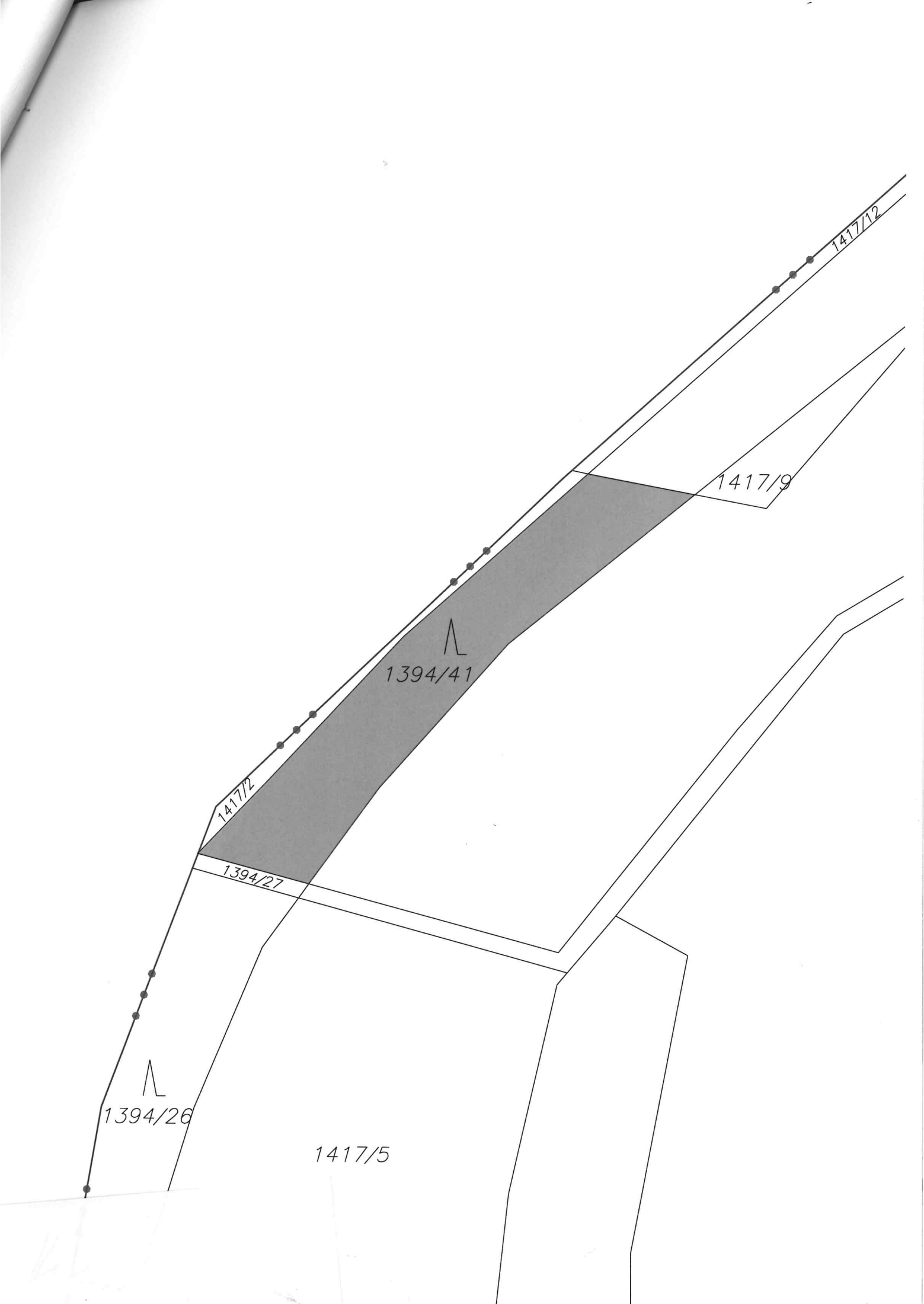
1417/9

1417/12

1394/42

1394/33

1417/5



1417/12

1417/9

1394/41

1417/2

1394/27

1394/27

1394/26

1417/5

1394/44

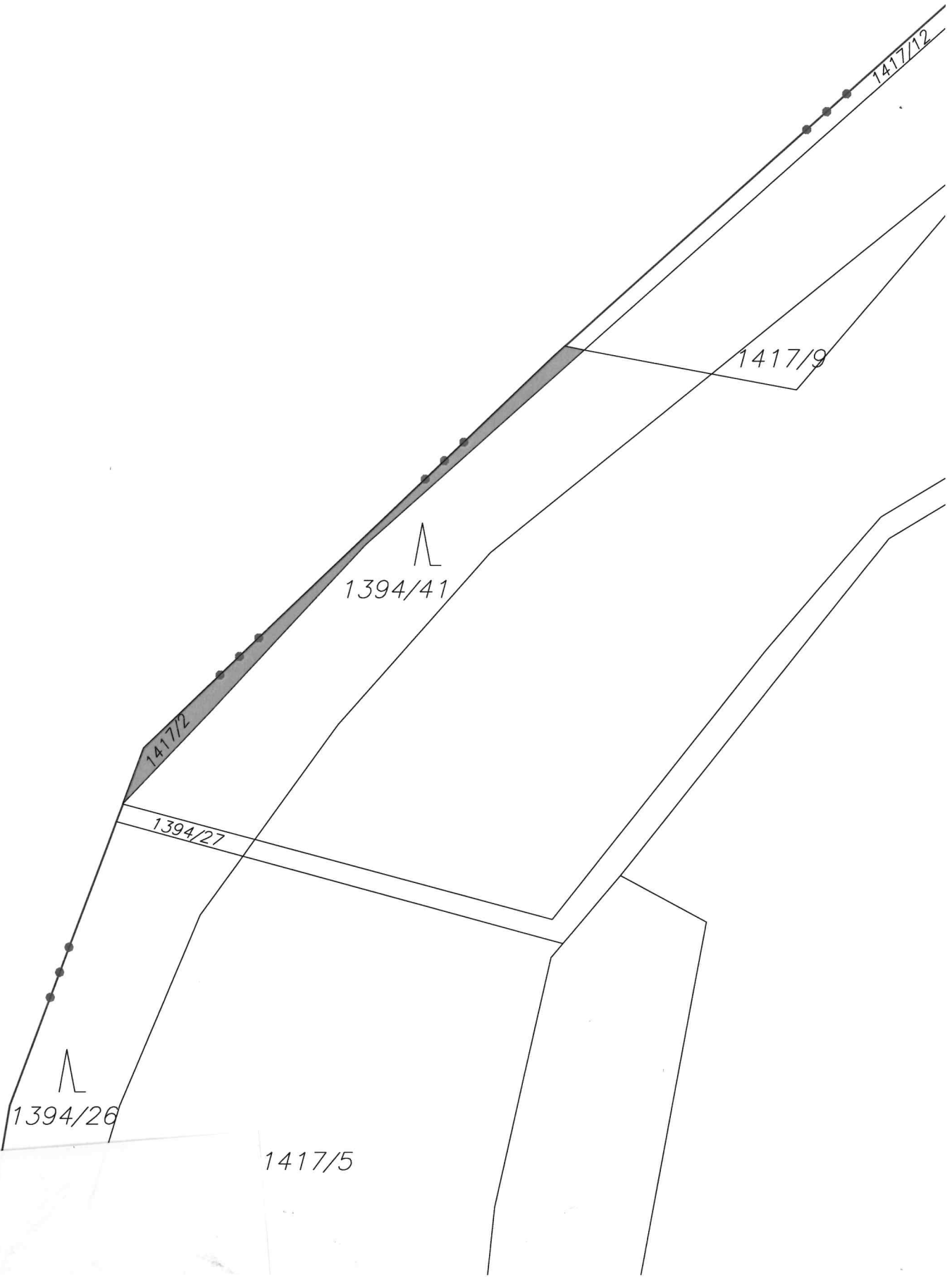
1394/45

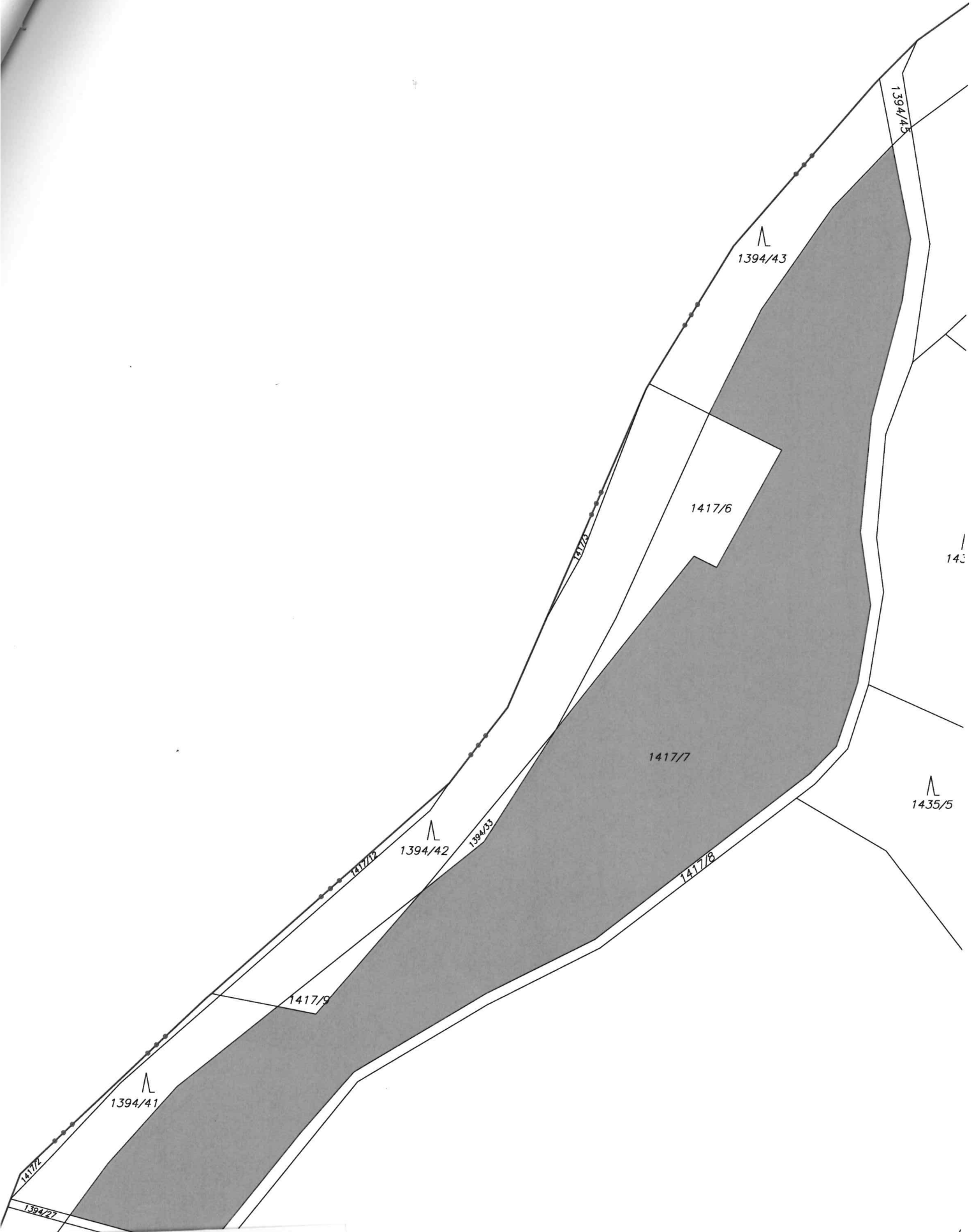
1394/43

1417/6

1435/8







1394/41

1417/9

1394/42

1394/53

1417/7

1417/8

1417/6

1394/43

1394/45

1435/5

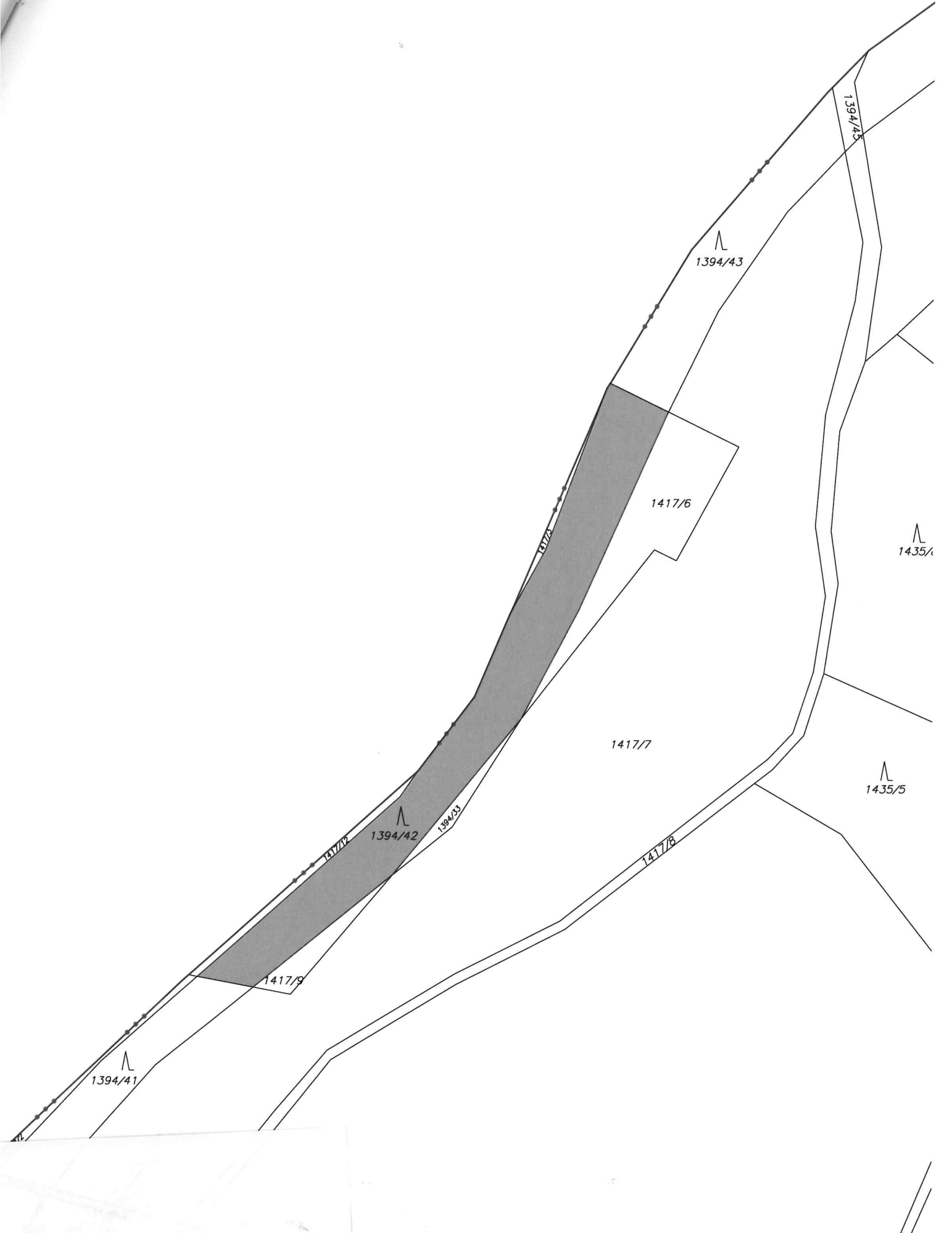
1435/5

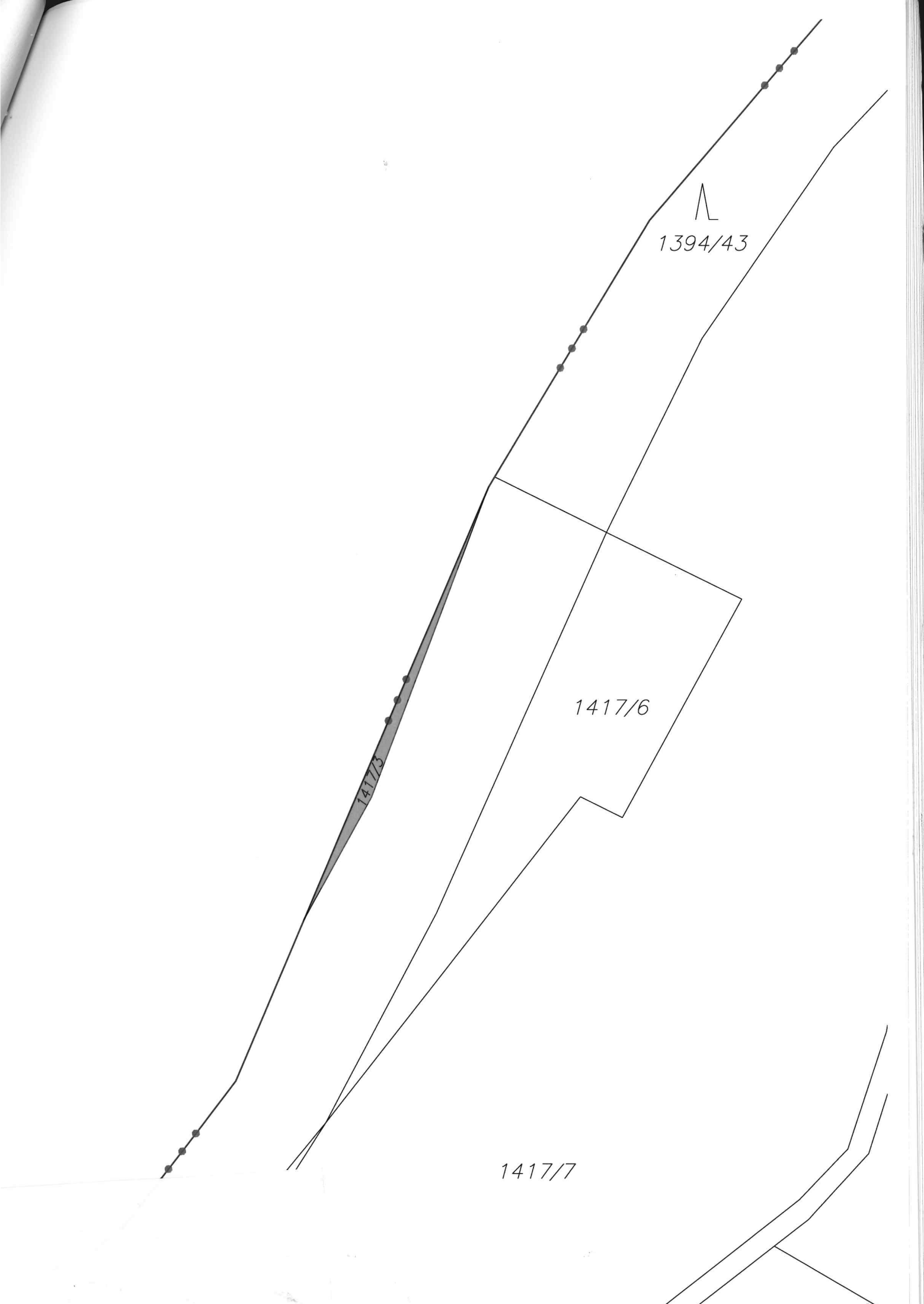
1417/2

1394/27

1417/2

1417/8





1394/43

1417/3

1417/6

1417/7



1394/43

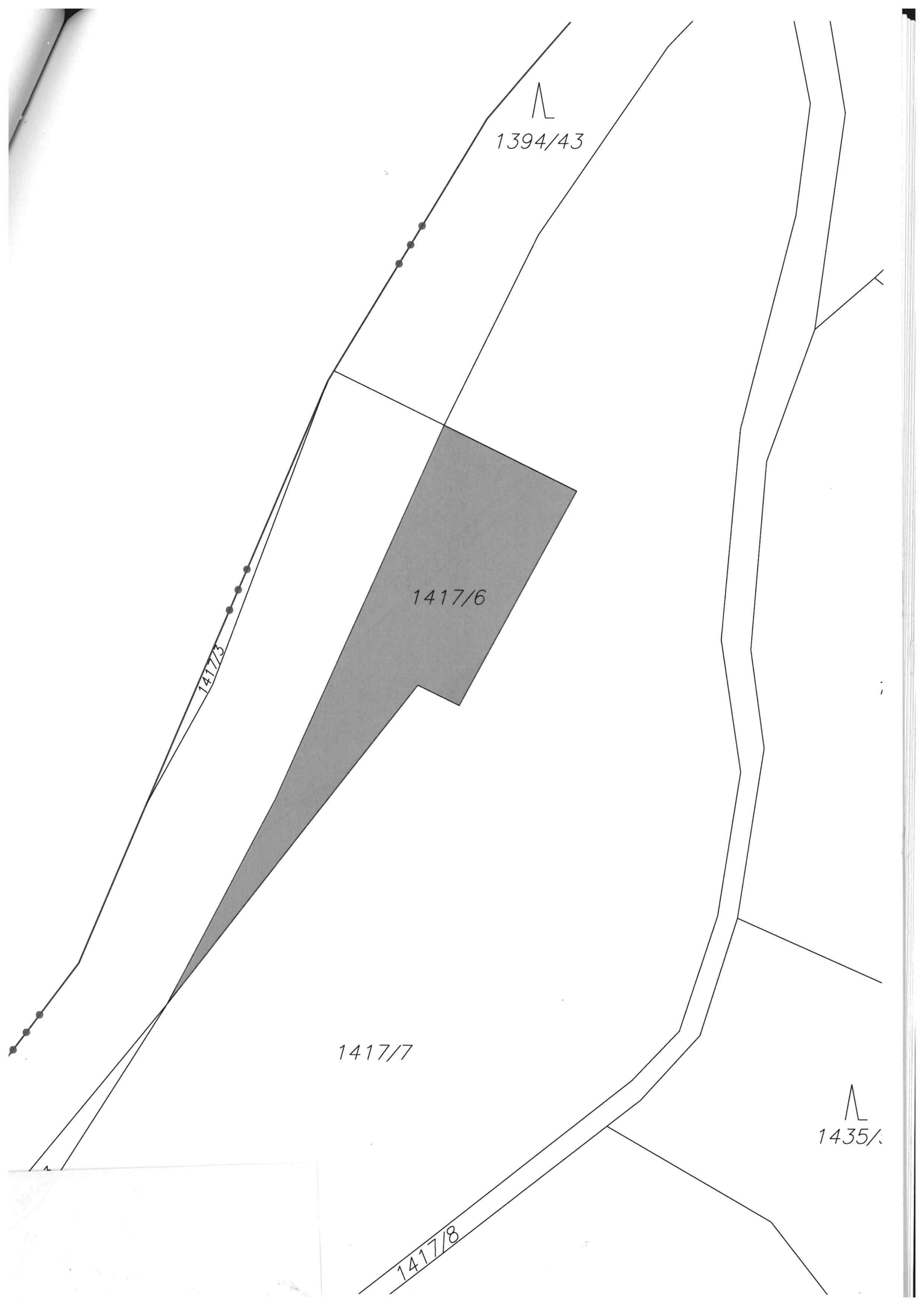
1417/6

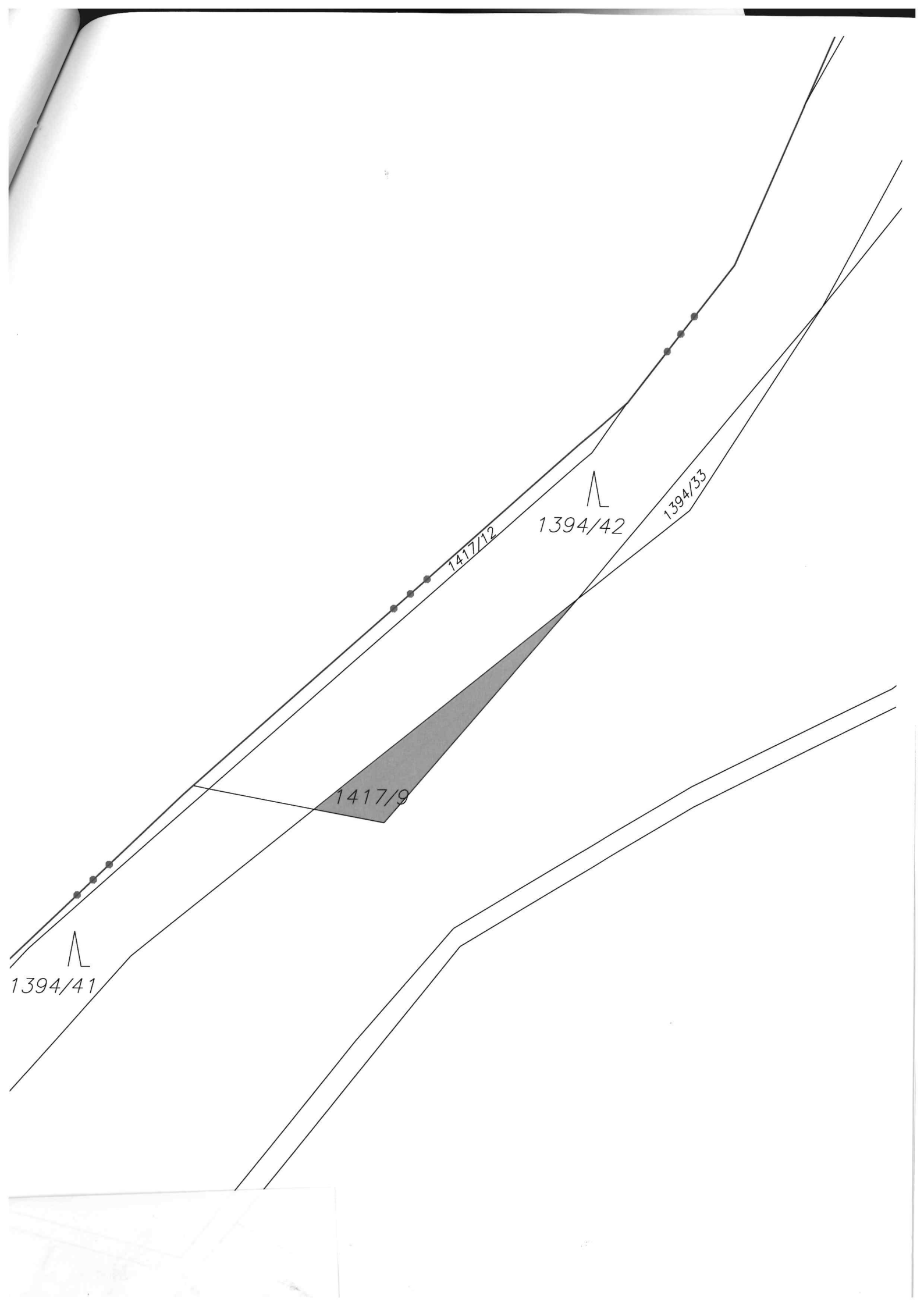
1417/7

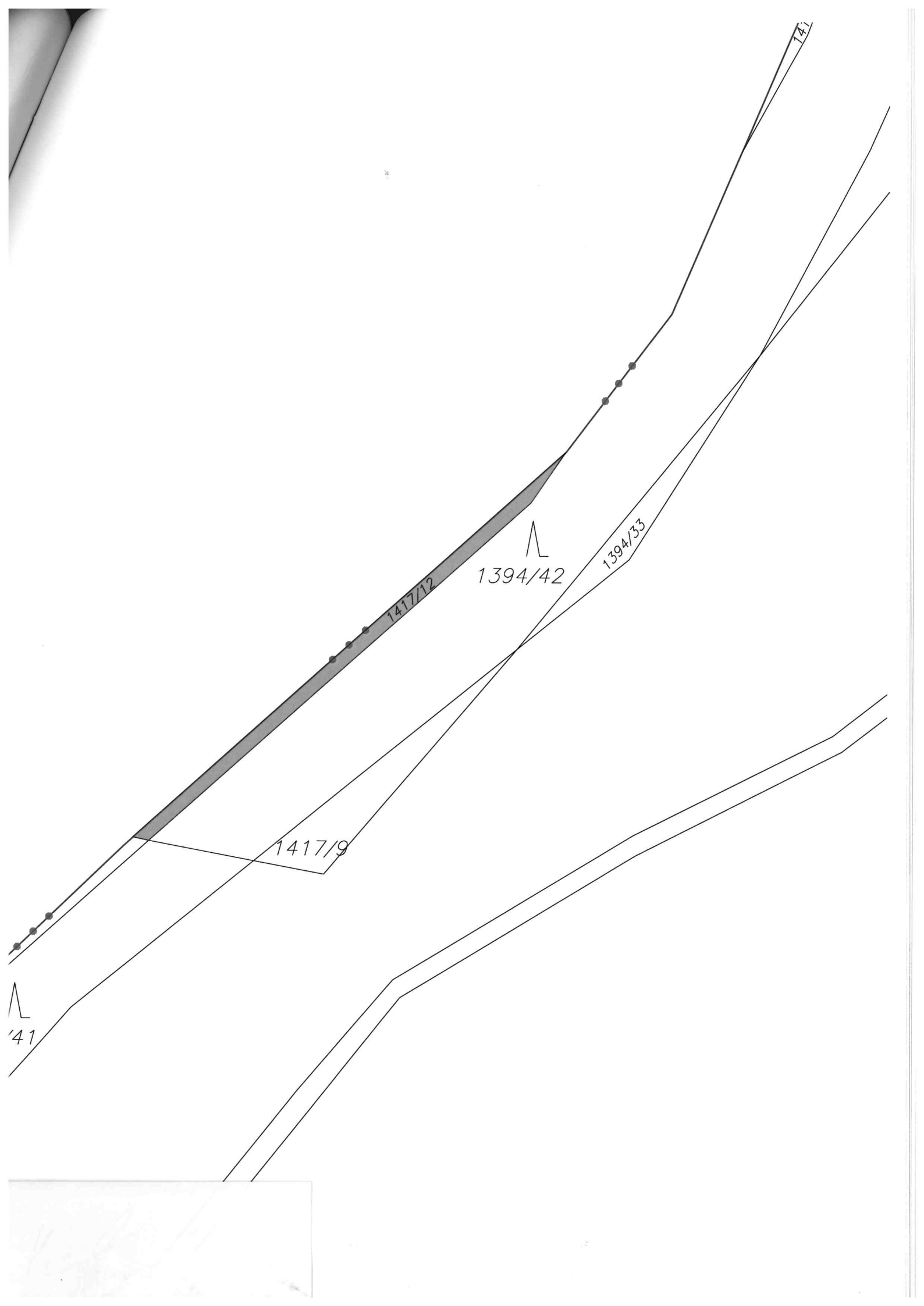
1435/

1417/5

1417/8







1417/12

1394/42

1394/33

1417/9

41

41



1394/44

1417/10

1435/4

1435/12

1435/7

1437

1435/6

1435/9

1436

1434/5

1417/11

1394/46

1777/1

1418/2

1394/47

1394/48

1419

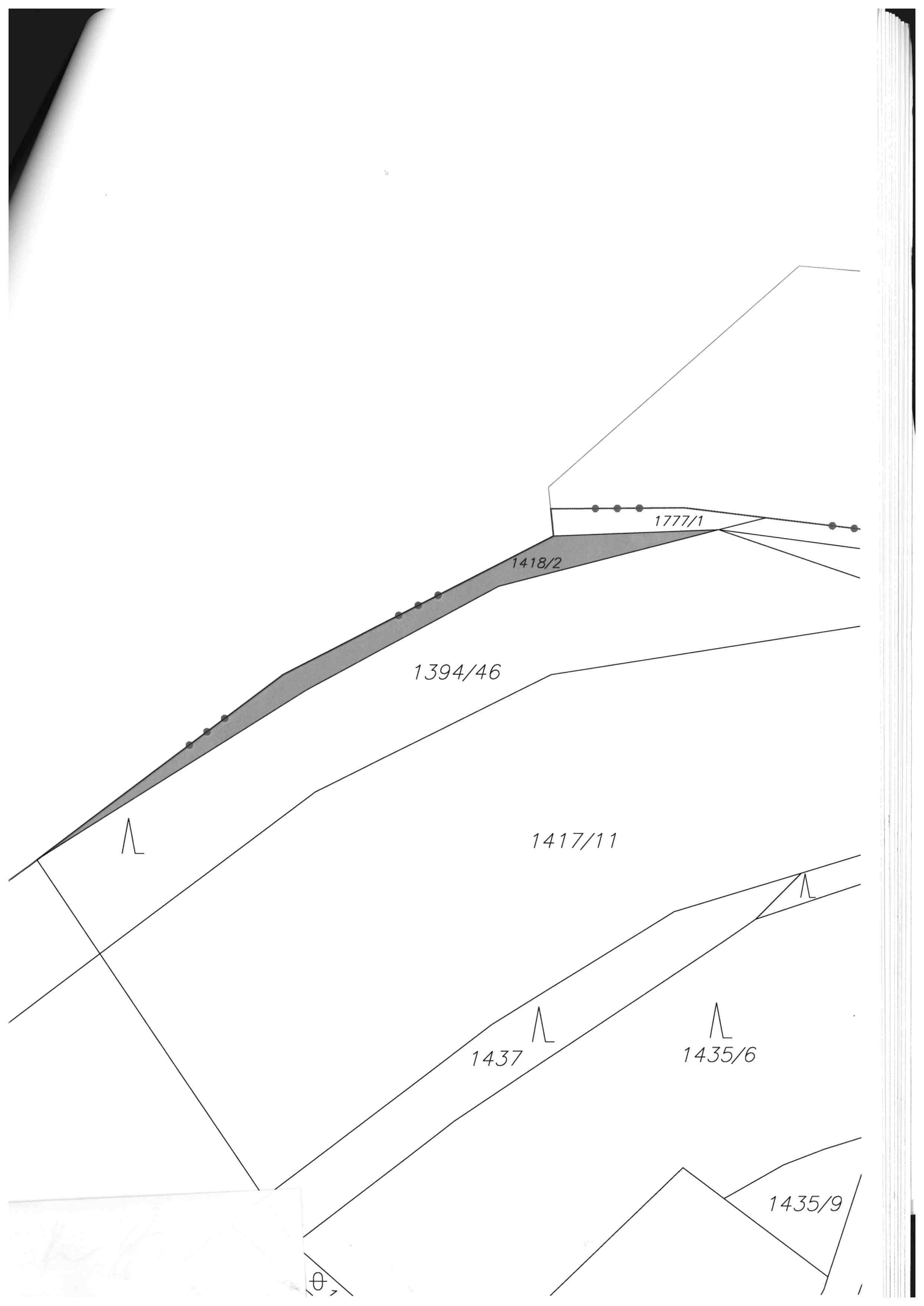
1394/45

1569/13

1569/12

1778







1394/44

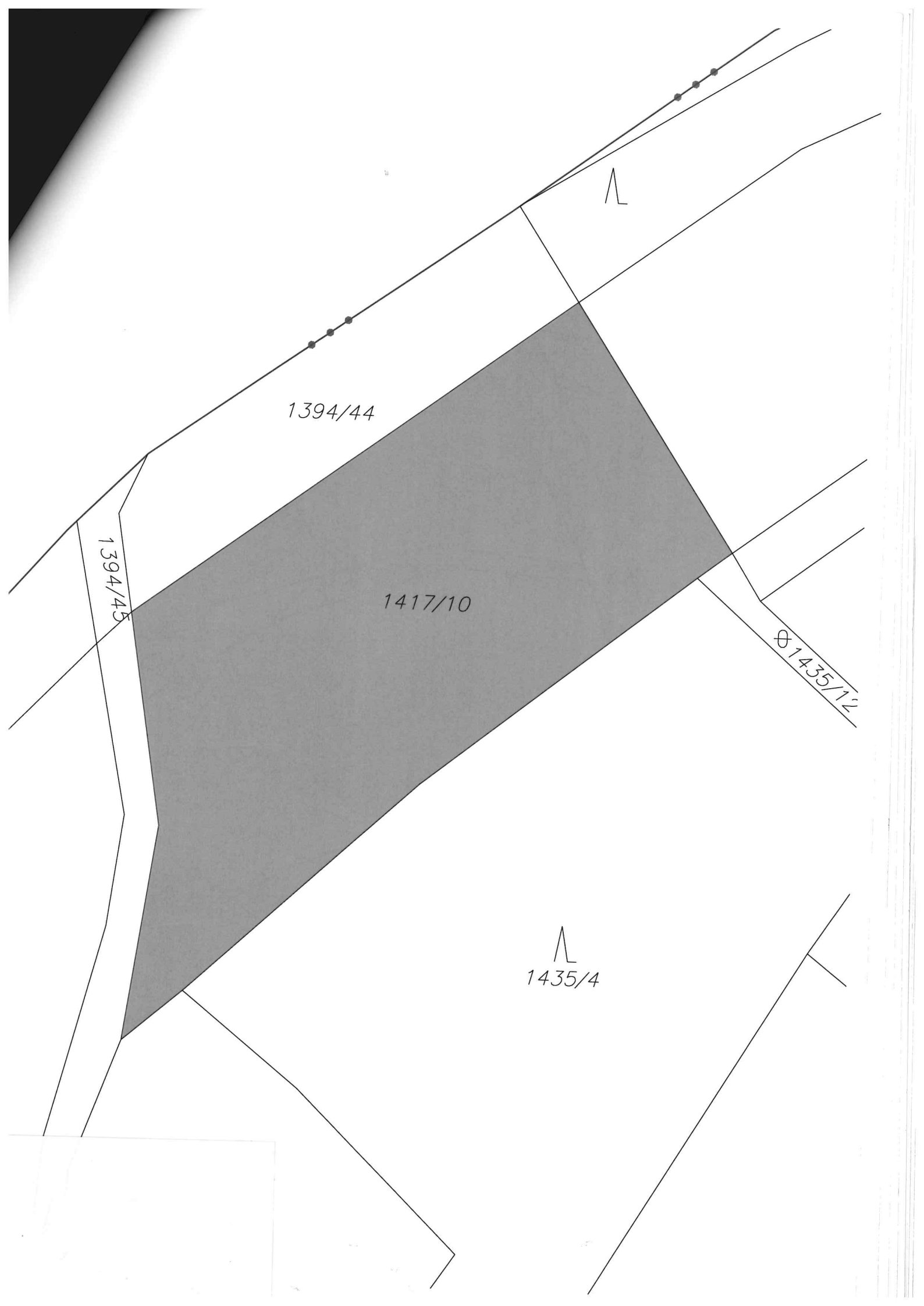
1394/45

1417/10

△
1435/4

△

△



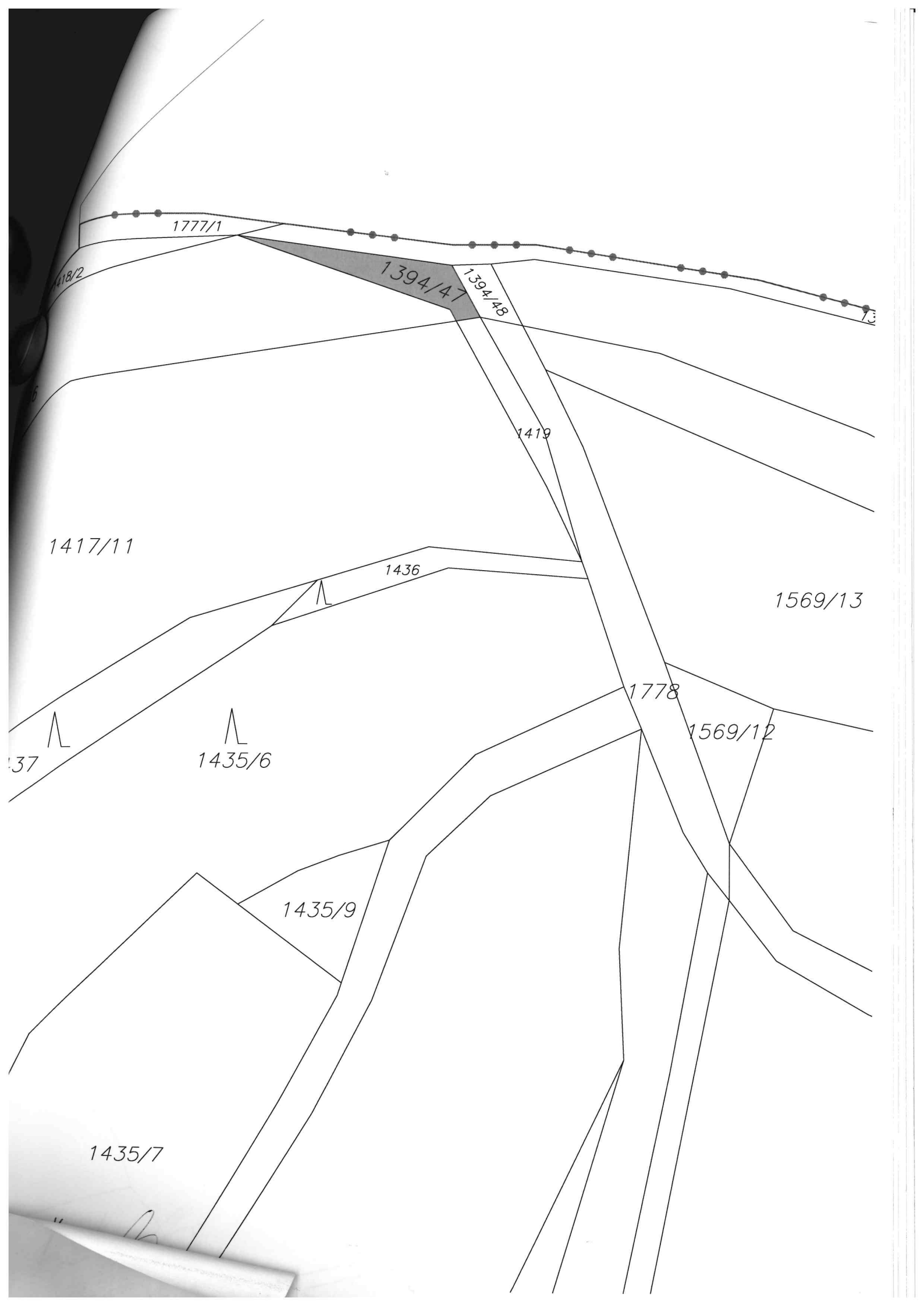
1394/44

1394/45

1417/10

Ø 1435/12

1435/4



1777/1

1418/2

1394/47

1394/48

1419

1417/11

1436

1569/13

1778

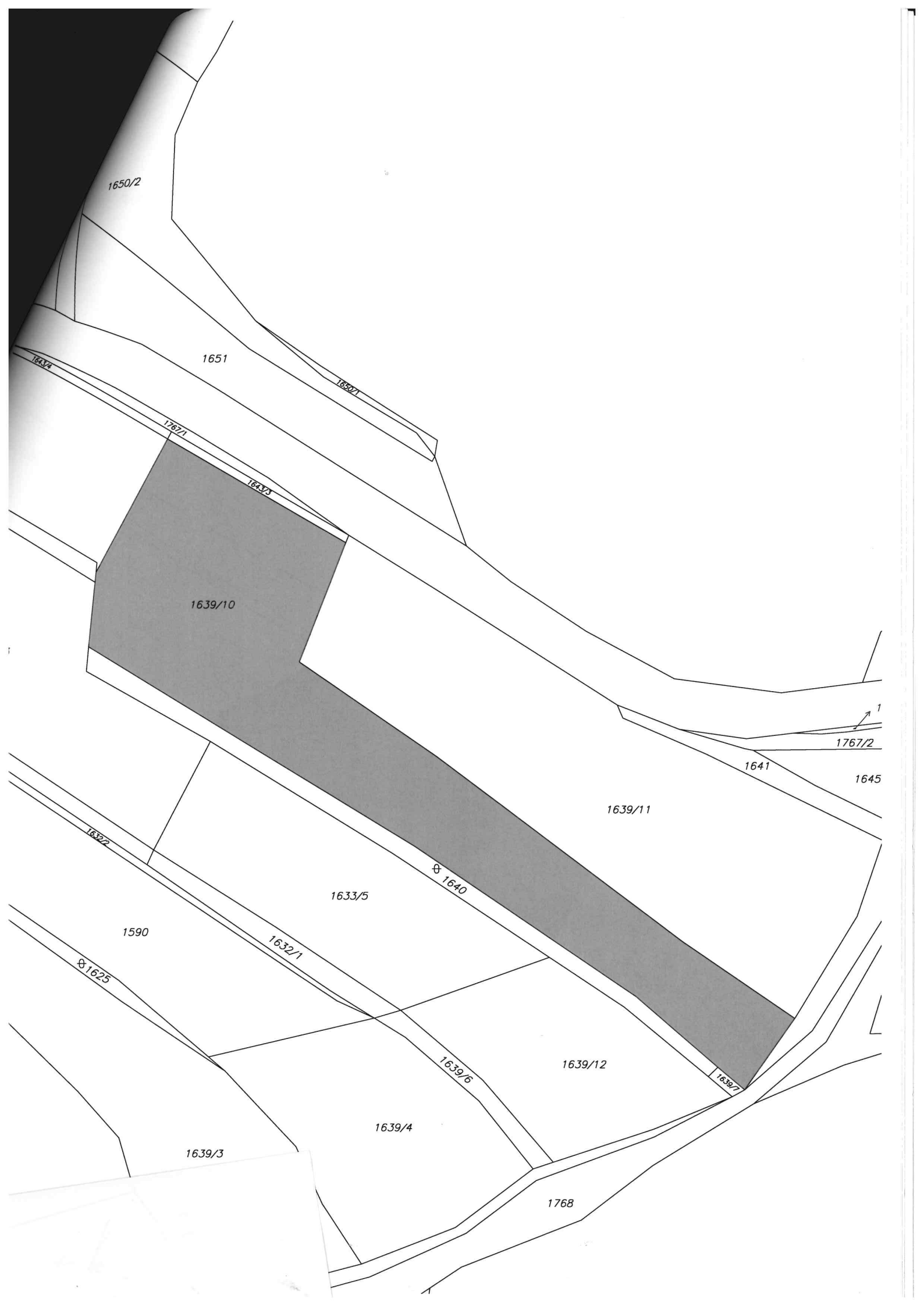
1569/12

137

1435/6

1435/9

1435/7



1650/2

1651

1643/4

1671

1650/1

1639

1639/10

1767/2

1641

1645

1639/11

1632

1633/5

B 1640

1590

1632/1

B 1625

1639/6

1639/12

1639/7

1639/4

1639/3

1768

1660/3

⊕ 1661/3

II
1655/1

1657/2

1650/2

1639/8

1643/1

33/4 ⊕ 1638

1651

1650/1

1643/4

1639/9

178/1

1633/2

1643/3

II

1639/10

1626

1633/3

1632/3

1632/2

24

1633/5

4

1641

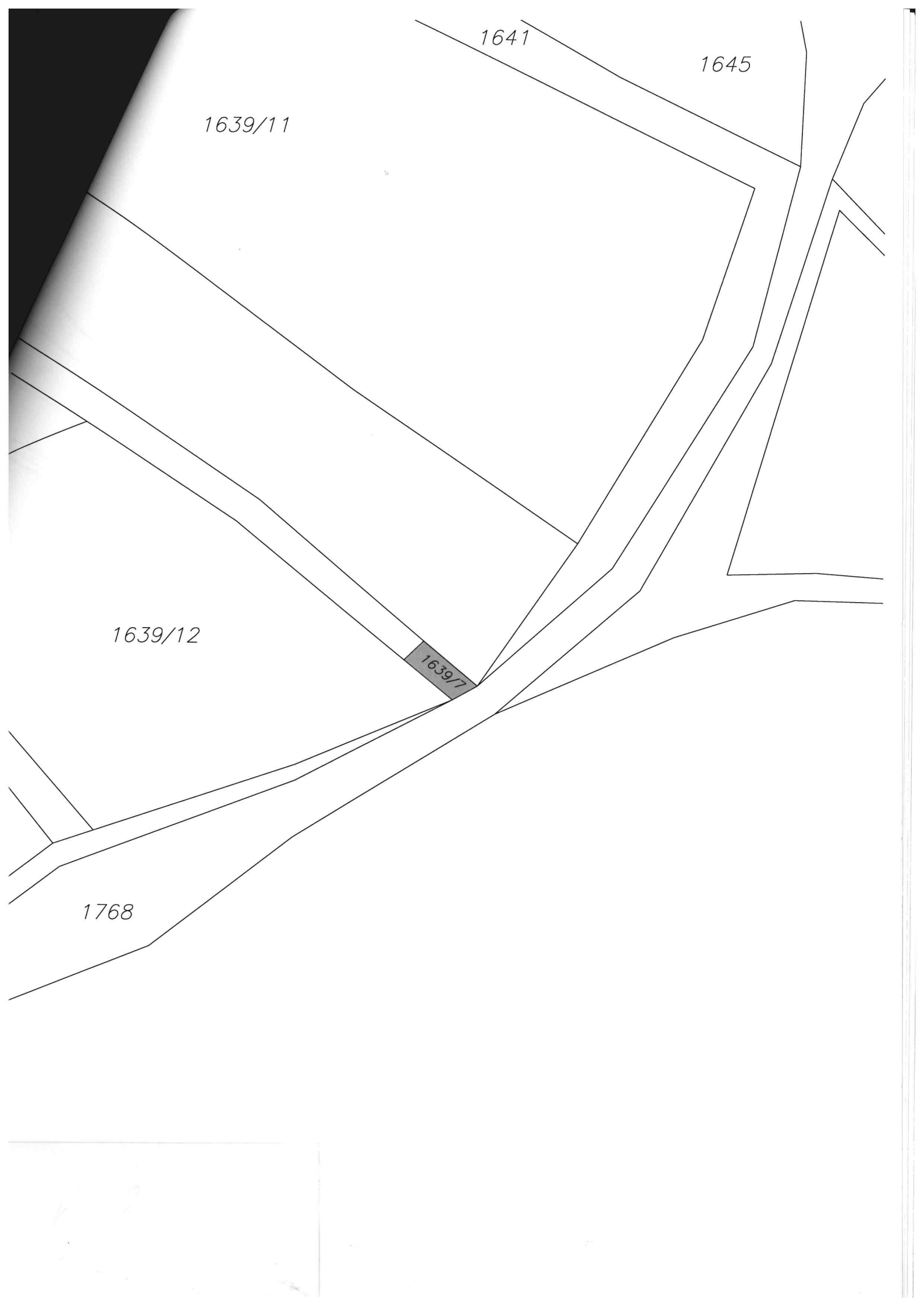
1645

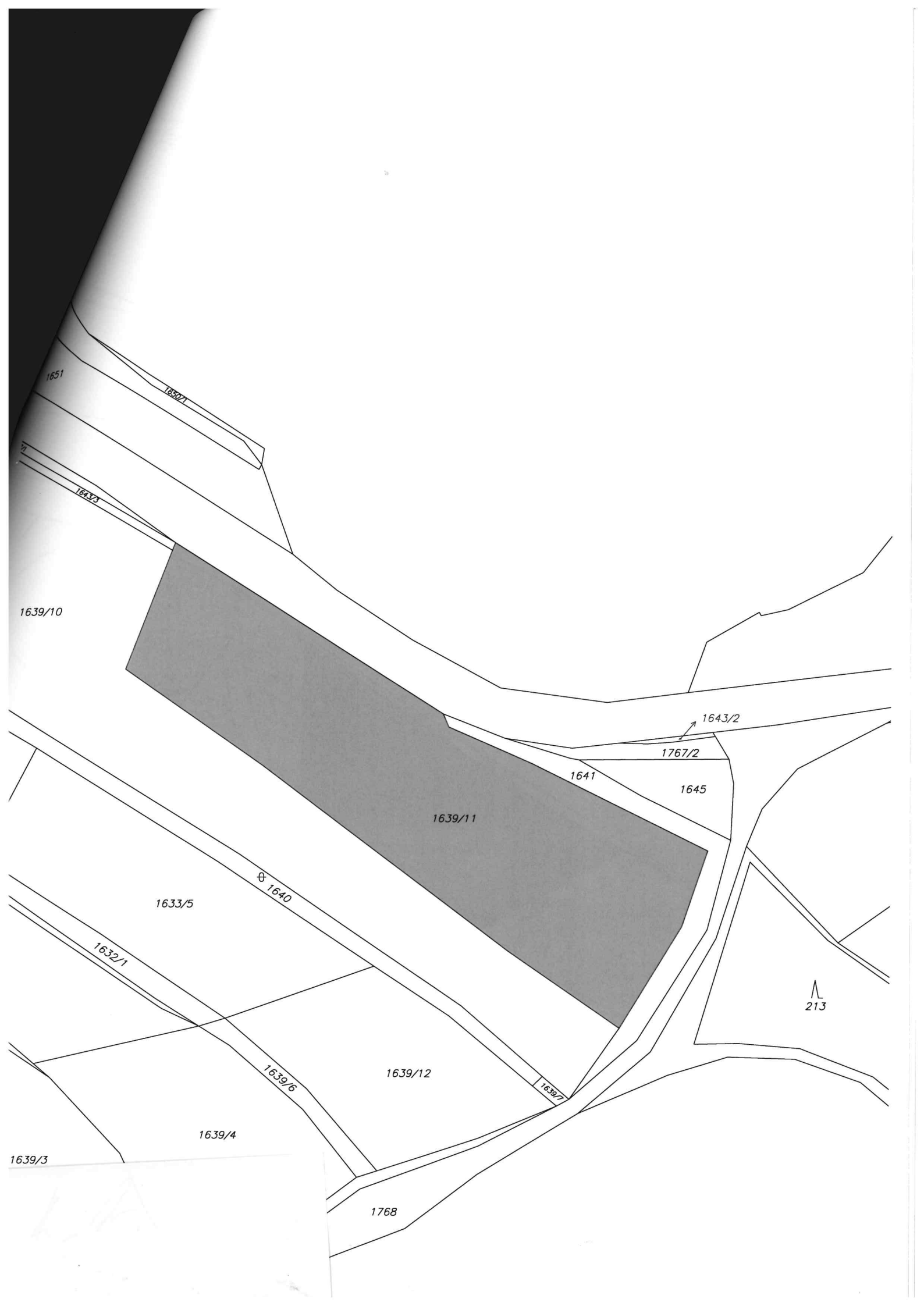
1639/11

1639/12

1639/7

1768





1651

1650/1

1643/2

1639/10

1643/2

1767/2

1641

1645

1639/11

1633/5

1640

1632/1

213

1639/6

1639/12

1639/7

1639/4

1639/3

1768

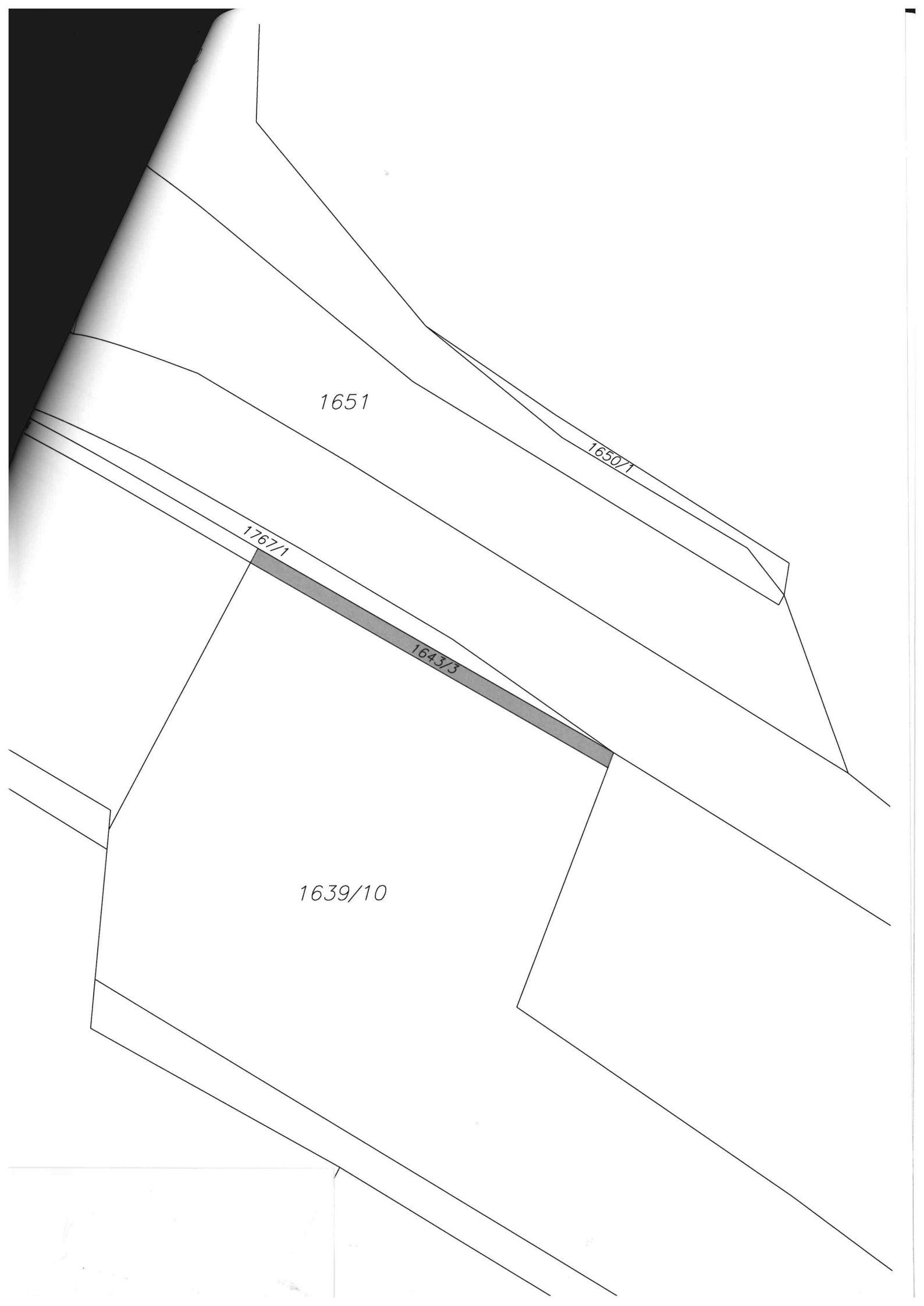
1651

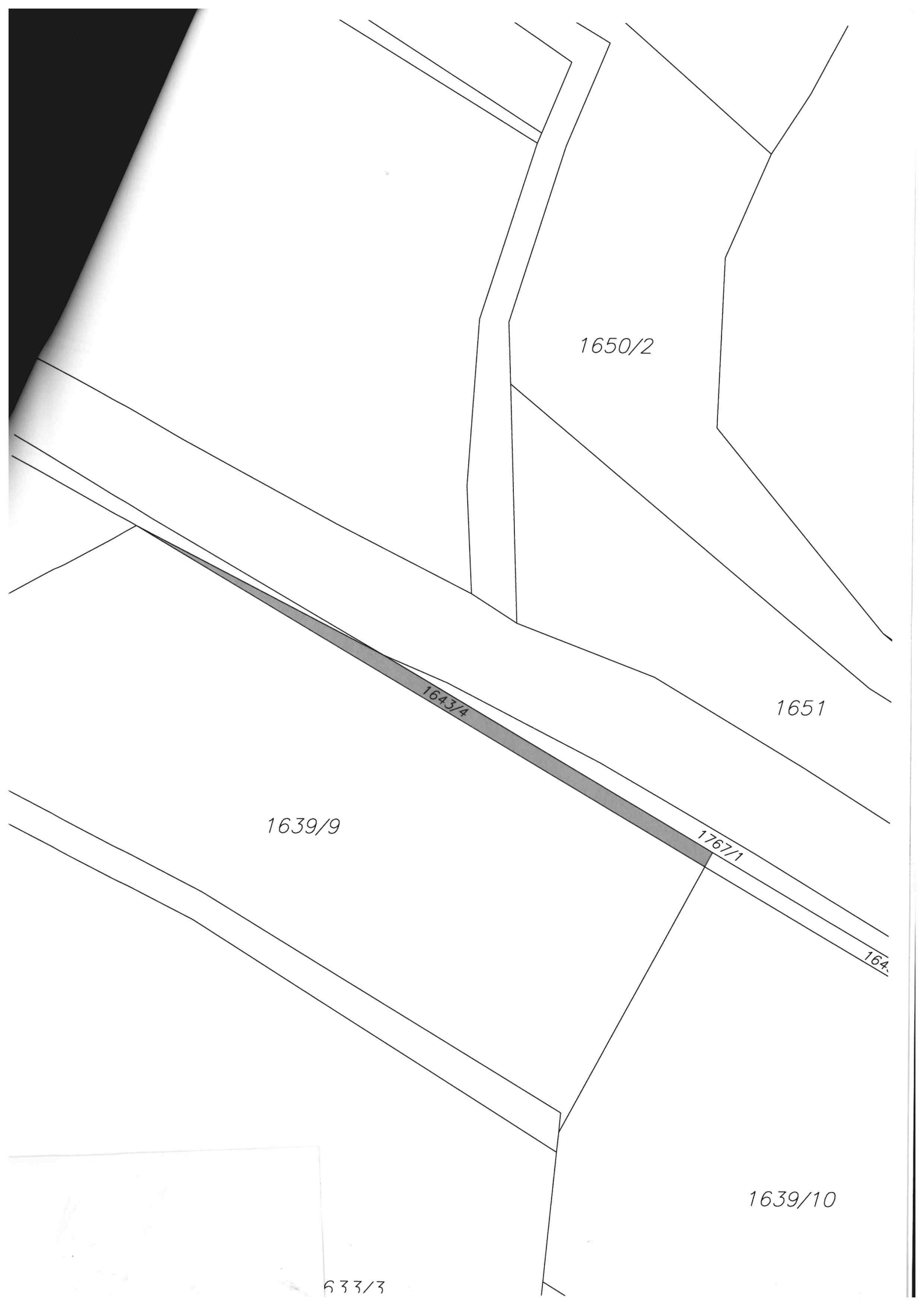
1650/1

1767/1

1643/3

1639/10





1650/2

1651

1639/9

1643/4

1767/1

164

1639/10

633/3

1764/1

1659/3

1660/3

1661/3

1655/1

1584

1639/2

1585

1639/8

1650/2

1633/4 1638

1643/1

1633/4

1633/2

1639/9

1633/3

1707/1

1633/3

165

16