

PŘEDSMLUVNÍ INFORMACE O POJIŠTĚNÍ

Příloha o pojištění

ke smlouvě č. 1005029 (dále jen "Zákaznická smlouva")
01/2018

specifikace pojištění z pojistné smlouvy (dále jen „PS“ s číslem uvedeným níže v tabulce)
ČSOB Leasing, a.s., 63998980, Výmolova 353/3, Radlice, 150 00 Praha 5 ("Pojistník")
u UNIQA pojišťovna, a.s., 49240480, Evropská 810/136, 160 12 Praha 6, zapsané u MS v Praze, spis. zn. B/2012
(dále jen „Pojišťovna“)

Zákazník: Město Rakovník, IČ/RČ: 00244309, Husovo náměstí 27, 269 01 Rakovník
Název předmětu financování: Škoda Rapid Spaceback 1.0 TSI

Kalkulace byla provedena z **předběžných údajů** (včetně předpokládaného data počátku a konce pojištění) známých v okamžiku vyhotovení těchto Předšmluvních informací (pojistná částka u havarijního pojištění a údaje o veškerých nákladech na pojištění jsou pouze předběžné a finální údaje budou uvedeny v předpisu splátek). Pojistník poskytuje zákazníkovi i Informační dokument o pojistném produktu (dále jen „IPID“), který je samostatným dokumentem obsahujícím základní informace o pojištění.

Další informace o pojištění:

- Způsob určení pojistného plnění: Pojišťovna poskytne pojistné plnění za vzniklou škodu z těchto pojistných nebezpečí v rozsahu a způsobem stanoveným v pojistné smlouvě, maximálně však do výše v pojistné smlouvě ujednané pojistné částky nebo limitu pojistného.
- Důsledky porušení povinností zákazníka: ukončení pojištění, nevyplacení pojistného plnění, krácení pojistného plnění, vymáhání dlužných nákladů na pojištění.

Pojistný produkt havarijního pojištění odpovídá zákaznickovým požadavkům a potřebám, pokud si přeje, aby škody na předmětu financování byly částečně uhrazeny na základě pojistného plnění. Pojistný produkt povinného ručení odpovídá zákaznickovým požadavkům a potřebám, pokud si přeje, aby byla odpovědnost za újmu způsobenou provozem předmětu financování uhrazena prostřednictvím tohoto pojistného produktu. Případné další nabízené pojistné produkty odpovídají zákaznickovým požadavkům a potřebám, pokud si přeje pojistnou ochranu před riziky, které tyto produkty zahrnují.

Požadavky, cíle a potřeby zákazníka: zákazník prohlašuje, že jeho požadavkem, cílem a potřebou je mít sjednáno pojištění výše uvedeného předmětu financování pojištěním odpovědnosti za újmu způsobenou provozem předmětu financování a havarijním pojištěním v odpovídajícím rozsahu a krytí, dle jím sdělených informací zaznamenaných v žádosti/kartě zákazníka.

Pojistník na základě výše uvedených potřeb zákazníka doporučuje pojištění dle specifikace uvedené v těchto Předšmluvních informacích, neboť odpovídají potřebám zákazníka a pokrývá nezbytná rizika.

SJEDNANÉ POJIŠTĚNÍ (KÓD) POJISTNÁ ČÁSTKA	DOPLŇKOVÁ SLUŽBA	POJIŠTĚNO OD - DO***	NÁKLADY NA POJIŠTĚNÍ ZA DOBU FINANCOVÁNÍ**	PŘEDMĚT FINANCOVÁNÍ
UNIQA pojišťovna, a.s. datum sjednání 13.03.2020 doplňkové pojištění Pojištění skel řídí se: UCZ/Voz/19 č.PS: 594500088	povinné	13.03.2020 - 12.03.2025	4 348,44 Kč	SKODA Rapid Spaceback 1.0 TSI VIN: TMBER6NHXK4025741 datum 1.reg: rok výroby: 2018 způsob využití: běžný provoz
UNIQA pojišťovna, a.s. datum sjednání 13.03.2020 pojištění odpovědnosti OPV-OA1 (fix)* 50 mil. Kč / 60 mil. Kč mil. zdraví/věcné škody řídí se: UCZ/15, UCZ/Voz/19, UCZ/POV/19, UCZ/As-A/19, UCZ/As-B/19, IOP č.PS: 594500088	povinné	13.03.2020 - 12.03.2025	16 180,02 Kč	SKODA Rapid Spaceback 1.0 TSI VIN: TMBER6NHXK4025741 datum 1.reg: rok výroby: 2018 způsob využití: běžný provoz

UNIQA pojišťovna, a.s. datum sjednání 13.03.2020 havarijní pojištění - Allrisk KOMPLEXNÍ OJETA spoluúčast 10% min. 10.000,- Kč z pojistného plnění řídí se: UCZ/15, UCZ/Voz/19, UCZ/Kas/19, UCZ/As-A/19, UCZ/As-B/19, IOP č.PS: 5945000088	povinné	13.03.2020 - 12.03.2025	26 115,66 Kč	SKODA Rapid Spaceback 1.0 TSI VIN: TMBER6NHXK4025741 datum 1.reg: rok výroby: 2018 způsob využití: běžný provoz pojistná částka: 289 900,00 Kč
---	---------	-------------------------------	--------------	---

**) V případě, že je u pojištění odpovědnosti v názvu pojistného rizika uvedeno označení fix, je pojistná sazba garantovaná po dobu trvání Zákaznické smlouvy.*

****) Neobsahuje náklady na pojištění za období od data předání předmětu financování do data řádného čerpání úvěru. Náklady na pojištění za toto období (pokud je pojištění v něm sjednáno) budou uvedeny v předpisu splátek, který je nedílnou součástí Zákaznické smlouvy. Neplatí pro finanční leasing.*

*****) Předpokládaná doba pojištění, nedohodnou-li se strany jinak.*

Uvedené hodnoty uvádí předpokládané náklady na pojištění za dobu trvání smlouvy. Jednotlivé částky uvedené ve splátkovém kalendáři jsou počítány zaokrouhleně na bázi měsíční úhrady těchto nákladů, a proto zde mohou vzniknout v celkovém součtu zaokrouhlovací rozdíly.

- Havarijní pojištění je platné pro geografické území Evropy a celé území Turecka. Pojištění odpovědnosti za újmu způsobenou provozem vozidla je platné ve státech vyznačených na zelené kartě.
- Předmět financování je pojištěn na pojistnou částku, která je vypočítána dle platné metodiky Pojišťovny. V případě nového vozidla zakoupeného u autorizovaného prodejce je pojistná částka dána celkovou kupní cenou uvedenou na faktuře. Při nákupu vozidla se slevou je pojistnou částkou kupní cena bez slevy. U ojetého vozidla se pojistná částka určí jako kupní cena uvedená v kupní smlouvě, Zákaznické smlouvě nebo v Předávacím protokolu a to vždy v době převzetí vozidla.
- Pojistná částka a pojistné plnění ve vztahu k DPH se určuje metodikou Pojišťovny.
- Náklady na pojištění jsou stanoveny nebo se vypočítávají dle metodiky Pojišťovny. Konečná výše nákladů na pojištění bude stanovena až po převzetí předmětu financování a na základě skutečné kupní ceny a dalších kritérií určených Pojišťovnou. Údaje o výši nákladů na pojištění uvedené v úvodní tabulce jsou orientační. Zákazník se zavazuje náklady na pojištění uhradit.
- Zabezpečení předmětu financování: Zákazník výslovně prohlašuje, že se seznámil s požadavky na zabezpečení předmětu financování, jež jsou stanoveny ve všeobecných pojistných podmínkách a zároveň se zavazuje tyto požadavky splnit. V případě, že všeobecné pojistné podmínky obsahují více variant zabezpečení, zákazník se zavazuje splnit podmínky alespoň základního zabezpečení.
- Zákazník se zavazuje v závislosti na sjednaném rozsahu pojištění dodržovat pojistné podmínky, které jsou uvedeny v tabulkové části jako „Řídí se“. Pojistné podmínky jsou zveřejněny na internetové adrese www.csobleasing.cz, sekce „Informace pro zákazníky“, část „Podmínky pojištění“. Zákazník potvrzuje, že se s těmito pojistnými podmínkami seznámil. Veškeré následky spojené s nedodržením pojistných podmínek jdou k jeho tíži. Pojistné podmínky jsou zároveň k dispozici na webových stránkách Pojistitele www.uniqa.cz v části Dokumenty ke stažení.
- Od dne ukončení sjednaného pojištění předmětu financování uvedeného v předpisu splátek/splátkovém kalendáři, Pojistník předmět financování nepojišťuje a další pojištění a jeho placení je výhradně záležitostí zákazníka. Datum ukončení sjednaného pojištění předmětu financování uvedené v předpisu splátek/splátkovém kalendáři je posledním dnem, kdy je vozidlo pojištěno. Pojištění skončí též okamžikem zániku Zákaznické smlouvy (bez ohledu na důvod zániku).
- Zákazník prohlašuje, že pokud bude předmět financování užívat jako vozidlo se zvláštním užitím (taxislužba, autoškola, vozidla pronajímaná za úplat, vozidla s právem přednosti v jízdě, pro přepravu nebezpečného nákladu apod.), pak na tuto okolnost při uzavření Zákaznické smlouvy věřitele/pronajímatele upozornil. V případě, že tuto svoji povinnost při uzavření Zákaznické smlouvy nesplnil, je seznámen s tím, že veškeré následky spojené s neuvedením této okolnosti dle výše uvedených Všeobecných pojistných podmínek Pojišťovny, se kterými se při uzavření Zákaznické smlouvy seznámil, jdou k jeho tíži.
- Zákazník souhlasí s tím, že Pojistník, pro účely sjednaného pojištění předá Pojišťovně, u které je předmět financování pojištěn, následující údaje: jméno, příjmení, rodné číslo, IČ, adresu trvalého bydliště, případnou kontaktní adresu, telefonní číslo, DIČ.
- Náklady na pojištění předmětu financování nejsou zahrnuty v kalkulaci leasingové splátky a jsou zákazníkovi přeúčtovány jako samostatné plnění.

11. Pojistný zájem Pojistníka a Zákazníka je dán jednak potřebou pojistné ochrany související s provozem popř. s vlastnictvím předmětu financování a jednak tím, že předmět financování zároveň slouží jako zajištění pohledávek/dluhů dle Zákaznické smlouvy uzavřené mezi Pojistníkem a Zákazníkem a vychází z finanční služby poskytované pojistníkem.
12. Zákazník svým podpisem potvrzuje, že jeho požadavky, cíle a potřeby související se sjednávaným pojištěním jsou zaznamenány v těchto Předmluvních informacích jasně, přesně, úplně a srozumitelně a že související informace mu také byly poskytnuty srozumitelně, a to před sjednáním pojištění. Tyto Předmluvní informace odrážejí všechny podstatné skutečnosti.
13. Pojištění předmětu financování bude sjednáno ke dni uvedenému výše v tabulce sjednaného pojištění, pokud zde není uvedeno, pak k podpisu těchto Předmluvních informací a související Zákaznické smlouvy podle toho, která z těchto skutečností nastane později a řídí se právem České republiky.
14. Ustanovení § 1799 občanského zákoníku se v případě, že zákazník sjednává práva a povinnosti uvedené v těchto Předmluvních informacích v souvislosti se svou podnikatelskou činností, nepoužije.

Doplňkové smluvní ujednání k pojištění

V souvislosti se sjednaným pojištěním se dále sjednává, že:

- doplňkové pojištění: Pojištění skel vozidla je sjednáno se spoluúčastí 500 Kč. V případě opravy skla scelením je spoluúčast 0 Kč.
- havarijní pojištění: Součástí pojištění je základní asistenční služba. Pojištění nezahrnuje zničení či poškození ráfků kol a skleněných výplní na vozidle.
- pojištění odpovědnosti: Součástí pojištění je základní asistenční služba.

Zákazník prohlašuje, že porozuměl doložce, která odkazuje na pojistné podmínky uvedené mimo text těchto Předmluvních informací/ přílohy o pojištění.

Vyřizování stížností: Stížnost lze podat písemně na adresu sídla ČSOBL, Pojišťovny, ČNB, Dohled v pojišťovnictví, Na Příkopě 28, 115 03, Praha 1. Případná žaloba může být podána u věcně a místně příslušného soudu v ČR.

Zákazník není povinen k žádným platbám souvisejícím s pojištěním nad rámec sjednaných nákladů na pojištění.

Pojištění je možné sjednat odděleně od poskytované finanční služby (úvěru, leasingu), ale pouze za podmínek jiné obchodní akce.

ČSOBL upozorňuje zákazníka, že se nestává pojistníkem. Pojistníkem je ČSOBL a pojištěným je zákazník. Zákazník není oprávněn domáhat se svých práv vyplývajících z pojištění přímo na Pojišťovně, pokud není v Zákaznické smlouvě uvedeno jinak. Zákazník není oprávněn ukončit pojištění ani se domáhat jeho změny na Pojišťovně. Ve věci ukončení či změny se zákazník musí obrátit s žádostí na ČSOBL.

V případě uzavření Zákaznické smlouvy se tyto Předmluvní informace stávají její nedílnou součástí a přílohou obsahující informace o pojištění.

Zákazník podpisem těchto Předmluvních informací souhlasí s výše uvedeným, žádá a souhlasí s tím, aby se stal pojištěným v rámci pojistné smlouvy Pojistníka.

Zákazník podpisem těchto Předmluvních informací potvrzuje, že k předmětu financování podléhajícímu povinnému pojištění odpovědnosti převzal zelenou kartu.

Zákazník podpisem těchto Předmluvních informací potvrzuje, že převzal samostatný dokument „IPID“, kterému porozuměl.

Zákazník podpisem těchto Předmluvních informací potvrzuje, že se seznámil s dokumentem „Informace o zpracování osobních údajů“, kterému porozuměl a které jsou zveřejněny na internetové adrese www.csobleasing.cz, sekce

„Informace pro zákazníky“, část „Podmínky pojištění“. Dále zákazník potvrzuje, že obsah těchto Předmluvních informací odpovídá veškeré předchozí komunikaci s ČSOBL.

Příloha: IPID

V *Rakovník* dne 13.03.2020

Pojistník:

Miroslav Beněš
akvizitor

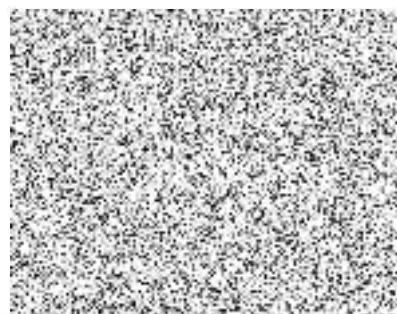
.....
podpis (případně i razítko)
ČSOB Leasing, a.s.



Zákazník:

PaedDr. Luděk S
starosta

.....
podpis (případně i razítko)
Město Rakovník, IČ/RČ: 00244309



Pojištění odpovědnosti z provozu vozidla, havarijní pojištění a další připojištění

Informační dokument o pojistném produktu
Společnost: UNIQA pojišťovna, a. s., Česká republika

Produkt: Pojištění odpovědnosti za újmu způsobenou provozem vozidla, havarijní pojištění a další pojištění



Informace uvedené v tomto dokumentu Vám mají pomoci porozumět základním vlastnostem a podmínkám pojištění. Úplně předšmluvní a smluvní informace o produktu jsou poskytovány v dalších dokumentech. Jedná se především o smlouvu o financování uzavřenou mezi pojistníkem, kterým je společnost poskytující financování (pojistník) a klientem společnosti (klient). Dalšími dokumenty jsou Všeobecné pojistné podmínky (VPP), kterými se řídí pojištění a jsou uvedeny ve smlouvě o financování.

O jaký druh pojištění se jedná?

Jedná se o pojištění vozidla a doplňkové pojistné produkty uvedené ve smlouvě o financování a VPP, přičemž toto pojištění je sjednané mezi pojistníkem a pojišťovnou. Klient pojistníka je pojištěnou osobou a nestává se pojistníkem. Doplňkové pojistné produkty nelze sjednat samostatně bez havarijního pojištění. Některá připojištění lze sjednat i s pojištěním odpovědnosti za újmu způsobenou provozem vozidla. Doplňková připojištění jsou vždy uvedena ve smlouvě o financování.



Co je předmětem pojištění?

Pojištění odpovědnosti za újmu způsobenou provozem vozidla (POV)

- ✓ Pojištění se sjednává pro případ odpovědnosti za škodu provozovatele, řidiče a dalších osob způsobenou provozem tuzemského motorového vozidla
- ✓ Újma vzniklá ublížením na zdraví nebo usmrčením
- ✓ Škoda vzniklá poškozením, zničením nebo odcizením věci
- ✓ Ušlý zisk

Havarijní pojištění (KASKO)

- ✓ Předmětem pojištění se rozumí vozidlo, jeho části a příslušenství tvořící povinnou a standardní výbavu uvedenou v pojistné smlouvě, která splňuje všechny uvedené podmínky ve VPP

Pojištění se může vztahovat na jedno nebo více z následujících nebezpečí, která musí být uvedena ve smlouvě o financování:

- ✓ Havárie vozidla
- ✓ Vandalismus
- ✓ Pád či náraz věci
- ✓ Pád či náraz zvířete, popřípadě poškozením částí vozidla zvířaty (např. překousání kabelů)
- ✓ Odcizení
- ✓ Žitelné události

Doplňková připojištění – dle volitelného sjednání ve smlouvě o financování - předmětem pojištění může být:

- ✓ Připojištění čelního skla
- ✓ Připojištění všech skel
- ✓ Připojištění sedadel
- ✓ Připojištění zavazadel
- ✓ Připojištění příspěvku na náhradní vozidlo
- ✓ Připojištění ráfků a pneumatik
- ✓ Asistence základní nebo Asistence rozšířená vč. Přímé likvidace „Profik“
- ✓ Pojištění právní asistence
- ✓ GAP pojištění pro vozidla do 3.500 kg



Na co se pojištění nevztahuje?

- * Na škody, které vznikly před počátkem nebo po konci pojištění
- * Na škody, o kterých pojištěný věděl, že nastanou, již v době uzavření pojištění
- * Na škody vzniklé v důsledku úmyslného trestného činu, válečných událostí, stávek nebo jiných občanských nepokojů, teroristických útoků, jadernou energií nebo radioaktivním či jiným zářením
- * Na škody způsobené úmyslně

U pojištění odpovědnosti za újmu způsobenou provozem vozidla

- * Na škody, jež utrpěl řidič motorového vozidla, který škodu způsobil
- * Na škody vzniklé v souvislosti s požitím alkoholu, při jízdě bez řidičského oprávnění
- * Na škody vzniklé při závodech apod.

U havarijního pojištění

- * Na pohonné hmoty
- * Na škody typu pokuty, manka a penále
- * Na škody vzniklé v souvislosti s požitím alkoholu, při jízdě bez řidičského průkazu
- * Na škody vzniklé při závodech apod.

U doplňkových připojištění

- * výčet případných výluk je uveden v příslušných VPP

Výčet veškerých výluk je uveden ve všeobecných pojistných podmínkách (VPP) ve člancích upravujících omezení pojištění nebo výluky z pojištění



Existují nějaká omezení v pojistném krytí?

- 1 Uvede-li pojistník / pojištěný nepravdivé nebo hrubě zkreslené údaje, může pojišťovna snížit pojistné plnění nebo ho vůbec nevyplatit
- 1 Poruší-li pojistník / pojištěný své povinnosti, může pojišťovna v přiměřené výši snížit pojistné plnění
- 1 Pojistná částka nebo limity pojistného plnění u každého sjednaného produktu

U pojištění odpovědnosti za újmu způsobenou provozem vozidla

- 1 Pojišťovna neposkytne pojistné plnění v případech uvedených ve VPP vztahujících se k POV

U havarijního pojištění

- 1 Není-li ve smlouvě uvedeno jinak, každé vozidlo je pojištěno se spoluúčastí na každé pojistné události; výše spoluúčasti je uvedena v pojistné smlouvě a v případě pojistné události pojišťovna hradí částku sníženou o tuto spoluúčast
- 1 Do jedné škodní události nelze kumulovat škody vzniklé za různých okolností v různém čase

Výčet veškerých omezení je uveden ve všeobecných pojistných podmínkách (VPP) ve člancích upravujících omezení pojištění nebo výluky z pojištění



Kde se na mne vztahuje pojistné krytí?

V případě pojištění odpovědnosti za újmu způsobenou provozem vozidla

- ✓ Pojištění se vztahuje na události, které nastanou na území uvedeném v prováděcí vyhlášce zákona o pojištění odpovědnosti za škodu způsobenou provozem vozidla, jakož i na území států vyznačených na zelené kartě pojišťovny

V případě ostatních pojištění

- ✓ Pojištění se vztahuje na Evropu v geografickém smyslu, včetně asijské části Turecka



Jaké mám povinnosti?

- Oznámit změnu nebo zánik pojistného rizika
- Nahlásit pojišťovně co nejdříve pojistnou událost (telefonicky, písemně, e-mailem)
- Při uplatnění práva na pojistné plnění umožnit šetření nezbytná pro posouzení nároku na pojistné plnění a doložit požadované doklady
- Provést taková opatření, která v případě pojistné události povedou ke zmírnění škody nebo alespoň nebudou škodu dále zvětšovat
- Popsat pravdivě příčiny vzniku škody a prokazatelně doložit rozsah škody
- Umožnit pojišťovně prošetřit a zdokumentovat pojistnou událost

Další povinnosti u havarijního pojištění

- Zajistit neprodleně po sjednání prohlídku VINFOTO, byla – li tato povinnost stanovena

Vedle výše uvedených povinností jsou účastníci pojištění povinni dodržovat další povinnosti stanovené obecně závaznými předpisy, zejména občanským zákoníkem, smlouvou o financování a VPP



Kdy a jak provádět platby?

Pojistné za pojištění pojištěného hradí pojišťovně pojistník

Výše úhrad za pojištění, které hradí klient pojistníkovi, lhůty jejich splatnosti a způsob placení je uveden ve smlouvě o financování



Kdy pojistné krytí začíná a končí?

Pojištění se sjednává na dobu, která je uvedena ve smlouvě o financování

Bližší informace týkající se vzniku a zániku pojištění naleznete ve smlouvě o financování nebo ve VPP



Jak mohu smlouvu vypovědět?

Vzhledem k tomu, že se jedná o pojištění sjednané mezi pojišťovnou a pojistníkem, může být pojistná smlouva vypovězena pouze jednou z těchto smluvních stran

Klient může požádat pojistníka o ukončení pojištění podle podmínek uvedených ve smlouvě o financování

Bližší informace týkající se zániku pojištění naleznete ve smlouvě o financování nebo ve VPP