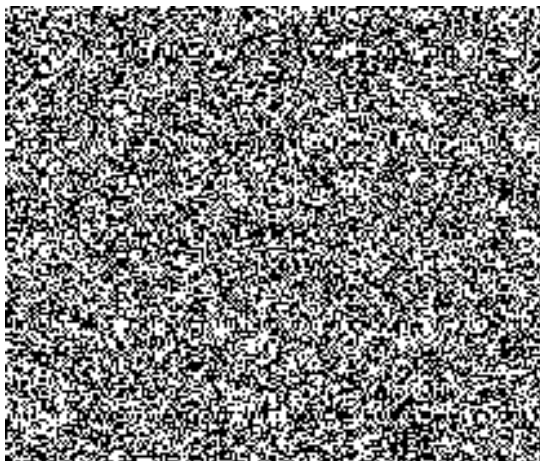


Příloha č. 1 - Předmět plnění a dodací adresy

Kategorie VT a jejich doplňků - dle specifikace uvedené v Rámcové dohodě na dodávky výpočetní techniky pro rok 2019 a 2020


Označení dle specifikace	požadovaný počet kusů
Notebook NB-15-B	1
Rozšířená servisní záruka - záruka 5 let pro NB-15-B	1
Notebook NB-15-B - upravená specifikace	1
Rozšířená servisní záruka - záruka 5 let pro NB-15-B - upravená specifikace	1
Dokovací stanice pro "Notebook NB-15-B - upravená specifikace "	1

Uprášení upravené technické specifikace je uvedeno v příloze č. 4 smlouvy.



Příloha č. 2 - Cenová nabídka prodávajícího

Kategorie VT a jejich doplňků - dle specifikace uvedené v Rámcové dohodě na dodávky výpočetní techniky pro rok 2019 a 2020

Označení dle specifikace	požadovaný počet kusů	cena bez DPH	cena s DPH
Notebook NB-15-B	1		
Rozšířená servisní záruka - záruka 5 let pro NB-15-B	1		
Notebook NB-15-B - upravená specifikace	1		
Rozšířená servisní záruka - záruka 5 let pro NB-15-B - upravená specifikace	1		
Dokovací stanice pro "Notebook NB-15-B - upravená specifikace "	1		
Cena celkem bez DPH			51 729,00 Kč
DPH			10 863,09 Kč
Cena celkem s DPH			62 592,09 Kč

Příloha č. 3
Technická specifikace NB-15-B

Označení sestavy		Sestava NB-15-B	
		Požadované parametry	Nabízené parametry
Značka a typ			Lenovo ThinkPad L590
Systémová platforma	OS OEM MS Windows 10 Professional CZ 64 bit, nebo novější verze ekvální v době dodání (nákupe), Image OS dodána s notebookem.	min. ano	
CPU (procesor)	Passmark CPU (www.passmark.com)	min. 6500	Intel i5-8265U, Passmark 7997
	virtualizace procesoru	ano	ano
	technologie (32/64 bit)	64 bit	64 bit
Operační paměť	druh	min. DDR4	DDR4
	očková instalovaná velikost	min. 8 GB	8 GB
BIOS/UEFI	Identifikace BIOS	BIOS musí obsahovat sériové číslo a info o výrobci a modelu	BIOS obsahuje sériové číslo a info o výrobci a modelu.
	Zabezpečení heslem proti neoprávněnému přístupu do BIOS	ano	ano
	Možnost zaměnit BIOS za UEFI (Unified Extensible Firmware Interface)	ano	ano
	Možnost zablokování zavodění operačního systému z periférií	ano	ano
	Možnost zablokování vybraných zařízení (periférií) tak, aby s nimi nemohl pracovat OS	ano	ano
Hard disk	HDD/SSD	min. 256 GB SSD (500 MB/s pro čtení i zápis)	256 GB SSD (500 MB/s pro čtení i zápis)
	technologie SSD	min. ano	ano
Základní deska	integrovaná síťová karta	100/1000 Mbit/sec, RJ45, Wake on LAN, podpora "802.1X", PXE (Preboot eXecution Environment)	100/1000 Mbit/sec, RJ45, Wake on LAN, podpora "802.1X", PXE (Preboot eXecution Environment)
	integrovaná grafická karta rozhraní	min. podpora (práce 2 monitorů současně)	ano
	integrovaná zvuková karta	min. 1x digitální připojení k externímu monitoru	HDMI
	TPM (Trusted Platform Module) chip verze TPM 2.0	ano	ano
	Integrovaná konektivita	min. USB 2.0, USB 3.0 (nebo vyšší)	2x USB 3.1, 2x USB - C
	bezdrátové připojení	min. Wiireles LAN 802.11ac, BlueTooth 4.0 LE	Wiireles LAN 802.11ac, BlueTooth 5.0
	interní modul LTE (podpora pro 3G a 4G sítě), SIM karta není součástí dodávky	min. LTE s podporou českých pásmem	LTE s podporou českých pásmem
	vstup pro mikrofon/sluchátka	min. 1x (může být i společný)	1x (společný)
Display	provedení	antireflexní/matný	antireflexní
	velikost	15"-16"	15,6"
	rozlíšení (š x v)	1920x1080 bodů	1920x1080 bodů
Baterie	Výdrž baterie (dle Bapco MobileMark®2014)	min. 5 hodin	10 hodin
Hmotnost	Hmotnost včetně hlavní baterie	max. 2-3 kg	2 kg
Další integrované vybavení notebooku	klávesnice - US/ČZ, klávesy F1-F12, české rozložení kláves, podsvícená LED	podsvícená, klávesy s nízkým zdvihem, životnost 10 mil. úhozů	podsvícená, klávesy s nízkým zdvihem, životnost 10 mil. úhozů
	numerická klávesnice	ano	ano
	pořadový ovladač	Touch Pad s podporou více dotykových gest	Touch Pad s podporou více dotykových gest
	webkamera	rozlíšení minimálně HD	rozlíšení minimálně HD
	audio	mikrofon + reproduktor (stereo)	mikrofon + reproduktor (stereo)
	integrovaná čtečka otisku prstů	ano	ano
Dokovatelnost		dokovatelnost-USB C	dokovatelnost-USB C
Barva		černá/neutrální	černá
Další příslušenství	Adaptér napájecí	ano	ano
Service záruka	Standardní rozšířená	rozšířená	rozšířená
Ostatní	Ponechání vadného disku zákazníkovi při opravě v záruce	ano	ano
Environmentální požadavky	Nářízení Komise EU č. 617/2013 ze dne 26. června 2013, kterým se provádí směrnice Evropského parlamentu a Rady 2009/2009/125/ES, soulad s direktivou RoHS (Restriction of Use of Certain Hazardous Substances), certifikát EPEAT dle normy IEEE 1680.1:2008, úroveň Gold (Electronic Product Environmental Assessment Tool), nebo certifikát EPEAT dle normy IEEE 1680.1:2018, úroveň Bronze nebo lepší, Energy Star min. v. 6.0, napájecí kabel součástí dodávky	ano	ano, EPEAT Silver dle normy IEEE 1680.1:2018

Příloha č. 4

Technická specifikace NB-15-B upravená specifikace + dokovací stanice

Oproti technické specifikaci dané rámcovou dohodou jsou rozdíly v těchto parametrech:

- 1) je požadována zvýšená odolnost notebooku - notebook testován MIL-STD-810G
- 2) možnost připojení "pevné" dokovací stanice - notebook musí být spojen s dokovací stanicí přímo kontaktem a ne kabelem (je nepřipustný replikátor portů propojený s notebookem kabelem USB-C atp.)
- 3) společně s notebookem bude dodána kompatibilní dokovací stanice doporučená výrobcem notebooku a splňující požadované technické parametry viz níže

Označení sestavy		Dokovací stanice pro Notebook NB-15-B	
		Požadované parametry	Nabízené parametry
Značka a typ			Lenovo ThinkPad L590
Systémová platforma	OS OEM MS Windows 10 Professional CZ 64 bit, nebo novější verze aktuální v době dodání (nákup), Image OS dodána s notebookem	min. ano	
CPU (procesor)	Passmark CPU (www.passmark.com) virtuální procesoru technologie (32/64 bit)	min. 6500 ano ano 64 bit	Intel i5-6255U, Passmark 7967 ano 64 bit
Operační paměť	druh celková instalovaná velikost	min. min. DDR4 8 GB	DDR4 8 GB
BIOS/UEFI	Identifikace BIOS Zabezpečení heslem proti neoprávněnému přístupu do BIOS Možnost změnit BIOS za UEFI (Unified Extensible Firmware Interface) Možnost zablokování zavedení operačního systému z periférií Možnost zablokování vybraných zařízení (přístupů) tak, aby s nimi nemohly pracovat OS	BIOS musí obsahovat sériové číslo a info o výrobci a modelu ano ano ano ano	BIOS obsahuje sériové číslo a info o výrobci a modelu ano ano ano ano
Hard disk	HDD/SSD technologie SSD	min. min. 256 GB SSD (500 MB/s pro čtení i zápis) ano	256 GB SSD (500 MB/s pro čtení i zápis) ano
Základní deska	integrovaná síťová karta integrovaná grafická karta rozhraní integrovaná zvuková karta TPM (Trusted Platform Module) ano verze TPM 2.0 integrovaná konektivita USB 2.0, USB 3.0 (konektory USB) bezdrátové připojení	min. min. 100/1000 Mbit/sec, RJ45, Wake on LAN, podpora "802.1X", PXE (Preboot eXecution Environment) ano 1x digitální připojení k externímu monitoru ano ano min. 2x USB 2.0 nebo 3.0 z toho min. 1x USB 3.0 + 1x USB C ano min. Wireless LAN 802.11ac, Bluetooth 4.0 LE min. LTE s podporou českých pásem ano	100/1000 Mbit/sec, RJ45, Wake on LAN, podpora "802.1X", PXE (Preboot eXecution Environment) ano HDMI ano ano 2x USB 3.1, 2x USB-C Wireless LAN 802.11ac, Bluetooth 5.0 LTE s podporou českých pásem
Display	provedení velikost rozměry (š x v)	min. min. antireflexní 15"-16" 1920x1080 bodů	1x (společný) antireflexní 15,6" 1920x1080 bodů
Baterie	Výdrž baterie (dle Battery LifeWatch2014) funkčnost, včetně hlavní baterie	min. max. 5 hodin 2-3 kg	10 hodin 2 kg
Další integrované vybavení notebooku	klávesnice - US/CZ, klávesy F1-F12, české rozložení kláves, podsvícená LED numerická klávesnice polohový ovladač webkamera audio integrovaná čtečka otisku prstu	podsvícená, klávesy s nízkým zdvihem, životnost 10 mil. úhozů ano ano Touch Pad s podporou víceprstových gest rozložení minimálně HD mikrofon + reproduktor (stereo) ano ano	podsvícená, klávesy s nízkým zdvihem, životnost 10 mil. úhozů ano Touch Pad s podporou víceprstových gest FHD mikrofon + reproduktor (stereo) ano
Dokovatelství	Zvýšená odolnost		dokovací konektor testováno MIL-STD-810G černá/neutralní ano
Další příslušenství	Barva		ano
Služební záruka	Standardní/rozšířená		rozšířená ano
Ostatní	Ponechání vadačního disku zákazníkovi při opravě v záruce		ano ano, EPEAT Silver dle normy IEEE 1601-1-2012
Environmentální požadavky	Nañzení Komise EU č. 617/2013 ze dne 25. června 2013, kterým se provádí směrnice Evropského parlamentu a Rady 2009/123/ES, soulad s direktivou RoHS (Restriction of Use of Certain Hazardous Substances), certifikát EPEAT dle normy IEEE 1601-1-2012, úroveň Gold (Electronic Product Environmental Assessment Tool), nebo certifikát EPEAT dle normy IEEE 1601-1-2012, úroveň Bronze nebo lepší, Energy Star min. v. 6.0, napájecí kabel součástí dodávky		ano

Označení sestavy		Dokovací stanice pro Notebook NB-15-B	
		Požadované parametry	Nabízené parametry
Značka a typ			ThinkPad Pro Docking Station, 40AH0135EU
Konektory	USB USB-C RJ-45 DisplayPort 1.4	min. min. min. min. min.	5x, z toho 3x USB 3.1 1 Gigabit Ethernet 2
Součástí dodávky	napájecí adaptér	min. 130 W	135 W

