

KUPNÍ SMLOUVA č. j. KRPP-8618-5/ČJ-2020-0300AO-VZ

dle § 2079 a násl. zákona č. 89/2012 Sb., občanský zákoník, (dále jen „občanský zákoník“)

uzavřená níže uvedeného dne, měsíce a roku mezi smluvními stranami

Prodávající:

Název: **Pneu Hnídek s.r.o.**

se sídlem: Knoflíková 2814/8a, 466 01 Jablonec nad Nisou

zastoupená:

IČ: 25497561

DIČ: CZ25497561

bankovní spojení: Česká spořitelna a.s.

číslo účtu: 2595482/0800

kontaktní osoba:

mobil:

e-mail:

zapsaná v obchodním rejstříku vedeném krajským soudem v Ústí nad Labem, oddíl C, vložka 21089

(dále jen „prodávající“)

a

Česká republika – Krajské ředitelství policie Plzeňského kraje

se sídlem: Nádražní 2437/2, 306 28, PLZEŇ

zastoupená: plk. Ing. Bc. Petrem Nováčkem, náměstkem ředitele Krajského ředitelství policie Plzeňského kraje pro ekonomiku

IČ: 75151529

DIČ: CZ75151529

bankovní spojení: Česká národní banka Plzeň město

číslo účtu: 8246881/0710

pověřený pracovník:

e-mail:

(dále jen „kupující“)

I.**Úvodní ustanovení**

Tato smlouva byla smluvními stranami uzavřena na základě „Rámcové dohody na dodávky pneumatik pro roky 2020 a 2021“, č. j. MV-78379-37/OSM-2019, uzavřené dne 12.12.2019 (dále jen „rámcová dohoda“).

II.**Předmět plnění**

1. Předmětem této kupní smlouvy je dodávka nových a nepoužitých pneumatik v množství a typech dle Přílohy č. 1 - předmět plnění. Prodávající se zavazuje dodat kupujícímu předmět plnění a umožnit mu nabýt vlastnické právo k němu.
2. Kupující se zavazuje předmět plnění převzít a zaplatit sjednanou cenu podle článku III této kupní smlouvy.

III.**Kupní cena**

- | | |
|------------------------------|---|
| 1. Cena je stanovena ve výši | 457 116,- Kč bez DPH |
| DPH 21 % | 95 994,36 Kč |
| CELKEM | 553 110,36 Kč s DPH |
| Slovy: | pětsetpadesáttřítisícstodeset/ 36 korun českých |

Cena je za množství: 328 ks

2. Nabídnuté jednotkové ceny uvedené v příloze č. 1 této kupní smlouvy jsou považovány za ceny nejvýše přípustné a nepřekročitelné, zahrnující celní poplatky, cenu za dopravu do místa plnění a jejich ekologickou likvidaci, včetně dalších nákladů souvisejících s dodávkou předmětu plnění v této kupní smlouvě výslovně neuvedených.
3. Kupní cena je cenou nejvýše přípustnou, kterou je možné změnit jen v případě změny zákonné sazby DPH.

IV.**Doba a místo plnění**


Prodávající je povinen dodat smluvené zboží do 14 dnů ode dne nabytí účinnosti této kupní smlouvy. Místem plnění je Krajské ředitelství policie Plzeňského kraje



V.**Všeobecné dodací podmínky**

Kupující nabývá vlastnictví ke zboží jeho převzetím od dopravce v místě plnění.

VI.**Technické a platební podmínky**

1. Všechny dodávané pneumatiky budou homologované.
2. Pneumatiky dodávané dle této kupní smlouvy nebudou v době převzetí kupujícím starší 2 let.
3. Prodávající je oprávněn fakturovat kupní cenu až po dodání a potvrzení převzetí zboží kupujícím na základě dodacího listu a po odstranění všech případných vad a nedodělků ze strany prodávajícího. Prodávající fakturu vystaví do 14 dnů po řádném převzetí zboží kupujícím.
4. Faktura musí obsahovat číslo jednacích kupní smlouvy, číslo jednacích rámcové, ke které se dodávka vztahuje a všechny údaje uvedené v § 29 zákona č. 235/2004 Sb., o dani z přidané hodnoty, ve znění pozdějších předpisů a údaje uvedené v § 435 občanského zákoníku.
5. Faktura bude odeslána na e-mail: 
6. Faktura je splatná do 30 kalendářních dnů ode dne jejího doručení kupujícím.
7. Faktura se považuje za proplacenou okamžikem odepsání fakturované částky z účtu kupujícího ve prospěch účtu prodávajícího.
8. Kupující je oprávněn do data splatnosti vrátit fakturu, která neobsahuje požadované náležitosti, není doložena kopií potvrzeného dodacího listu, která obsahuje jiné cenové údaje nebo jiný druh plnění než dohodnuté v této kupní smlouvě. Důvodným vrácením faktury přestává běžet původní lhůta splatnosti. Nová lhůta splatnosti nové (opravené) faktury začíná znovu běžet ode dne jejího doručení kupujícím.
9. Zálohu kupující neposkytuje.

VII.**Záruka**

1. Prodávající prohlašuje, že zaručuje dohodnuté vlastnosti dodávaného zboží po dobu 24 měsíců ode dne jeho převzetí kupujícím.
2. Prodávající je v záruční době povinen odstranit závady do 14 dnů od data doručení reklamace, a to bezplatnou výměnou za nezávadné pneumatiky ve stejném množství.

VII.**Smluvní pokuta a úroky z prodlení**

1. Nedodá-li prodávající zboží do uplynutí doby plnění dle čl. IV této kupní smlouvy, zaplatí kupujícímu smluvní pokutu ve výši 0,05% z ceny nedodaného předmětu plnění včetně DPH, a to za každý, i započatý den prodlení. Zaplacením smluvní pokuty nezaniká povinnost prodávajícího dodat předmět plnění kupujícímu. Případné odstoupení od této kupní smlouvy se nedotýká nároku na zaplacení smluvní pokuty.
2. Nezaplatí-li kupující kupní cenu ve lhůtě splatnosti faktury dle čl. VI odst. 5, případně odst. 7 této kupní smlouvy, je povinen zaplatit prodávajícímu úrok z prodlení ve výši 0,05 % z neuhrazené oprávněně fakturované částky včetně DPH, a to za každý den prodlení.
3. Kupující je oprávněn požadovat na prodávajícím smluvní pokutu za nedodržení doby pro odstranění zjištěných vad na základě reklamace, a to ve výši 0,05 % z ceny reklamovaných pneumatik včetně DPH, a to za každý i započatý den prodlení. Minimální výše sankce je 1000,- Kč za den. Ustanovením o smluvní pokutě není dotčeno právo oprávněné strany na náhradu škody v plné výši.
4. Smluvní pokuta a úrok z prodlení jsou splatné do 30 dní ode dne, kdy byla povinné straně doručena písemná výzva k jejich zaplacení oprávněnou stranou, a to na účet oprávněné strany uvedený v písemné výzvě.

IX.**Odstoupení od této kupní smlouvy**

1. Odstoupení od této kupní smlouvy se řídí ustanoveními § 2001 a násl. občanského zákoníku.
2. Smluvní strany pokládají za podstatné porušení této kupní smlouvy prodlení prodávajícího se splněním předmětu této kupní smlouvy ve sjednané době dle čl. IV. této kupní smlouvy nebo nedodání předmětu plnění v požadované kvalitě a množství dle této kupní smlouvy.
3. Kupující je oprávněn odstoupit od této kupní smlouvy, jestliže nabyde právní moci rozhodnutí insolvenčního soudu, jímž se osvědčuje úpadek či hrozící úpadek prodávajícího ve smyslu zákona č. 182/2006 Sb., o úpadku a způsobech jeho řešení (insolvenční zákon), ve znění pozdějších předpisů.

XI.**Řešení sporů**

1. Veškeré spory mezi smluvními stranami budou řešeny nejprve smírně.
2. Nebude-li smírného řešení dosaženo, budou spory řešeny v soudním řízení.

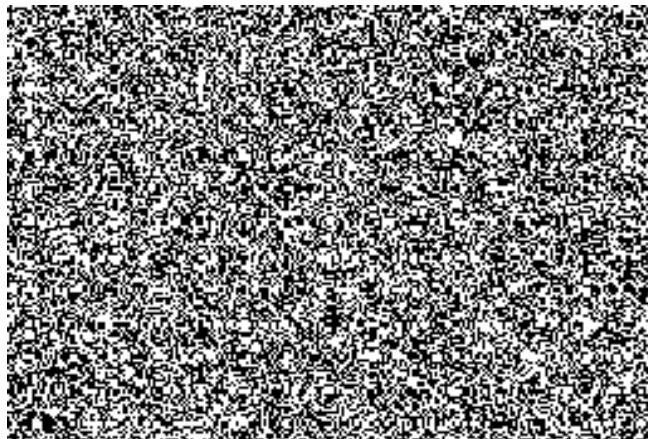
XII.**Odpovědnost za škodu**

Prodávající odpovídá za škodu způsobenou vadným plněním této kupní smlouvy v rozsahu stanoveném českým právním řádem, zejména pak občanským zákoníkem.

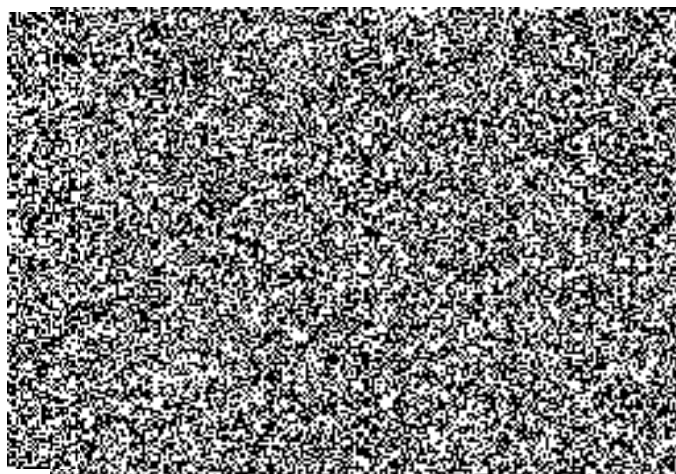
XIII.**Závěrečná ustanovení**

1. Tato kupní smlouva se řídí právním řádem České republiky, zejména příslušnými ustanoveními občanského zákoníku.
2. Tato kupní smlouva nabývá platnosti dnem uzavření a účinnosti dnem uveřejnění v registru smluv.
3. Tato kupní smlouva může být měněna nebo doplňována jen písemnými, očíslovanými dodatky odsouhlasenými oběma smluvními stranami, které se stanou nedílnou součástí této kupní smlouvy.
4. Tato kupní smlouva je vyhotovena v elektronické podobě. Obě smluvní strany prohlašují, že tato kupní smlouva nebyla uzavřena v tísni, ani za jednostranně nevýhodných podmínek a na důkaz toho připojují své elektronické podpisy.
5. Nedílnou součástí této kupní smlouvy je Příloha č. 1- předmět plnění.

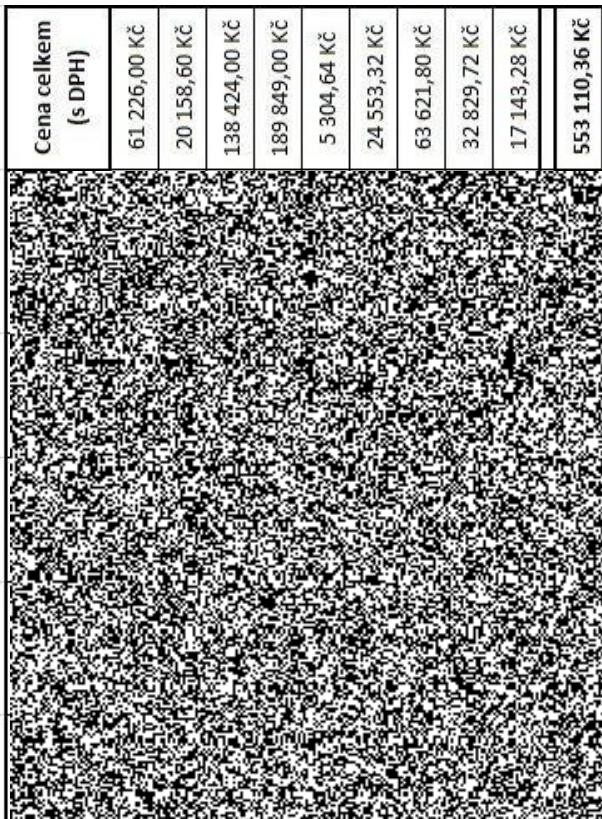
V Jablonci nad Nisou dne 3.3.2020



V Plzni dne



		příloha č. 1 k čj. KRPP-29949-5/ČJ-2020-0300AO-VZ	
Nákup pneumatik z Rámcové smlouvy č. MV-78379-37/OSM-2019			
Položka	Popis	Měrná jednotka	Množství
1	165/70 R14 letní, rychlostní index T (190 km/h), index nosnosti 81	ks	50
2	195/65 R 15 letní, rychlostní index H (210 km/h), index nosnosti 91	ks	20
3	195/65 R 15 letní, rychlostní index V (240 km/h), index nosnosti 91	ks	100
4	205/55 R16 letní, rychlostní index W (270 km/h), index nosnosti 94	ks	100
5	205/60 R16 letní, rychlostní index V (240 km/h), index nosnosti 92	ks	4
6	215/65 R16C letní, rychlostní index T (190 km/h), index nosnosti 109	ks	12
7	215/60 R17C letní, rychlostní index H (210 km/h), index nosnosti 104	ks	20
8	225/40 R18 letní, rychlostní index Y (300 km/h), index nosnosti 92	ks	14
9	235/45 R18 letní, rychlostní index W (270 km/h), index nosnosti 94	ks	8
			328
			553 110,36 Kč



Cena celkem (s DPH)

61 226,00 Kč

20 158,60 Kč

138 424,00 Kč

189 849,00 Kč

5 304,64 Kč

24 553,32 Kč

63 621,80 Kč

32 829,72 Kč

17 143,28 Kč

553 110,36 Kč