

DÍLČÍ SMLOUVA

(Dílčí smlouva je uzavřena a nabývá účinnosti dnem doručení podepsaného Návrhu dílčí smlouvy Zhotovitelem Objednateli.)

Dílčí smlouva 08275-2020-020 

uzavřená mezi následujícími smluvními stranami podle Rámcové smlouvy č. 07485-2019-020

CD Cargo, a.s.

Se sídlem: Jankovcova 1569/2c, 170 00 Praha 7, Česká republika

Identifikační číslo: 281 96 678

DIČ: CZ28196678

Zastoupená: 

Bankovní účet:  vedený u Československé obchodní banky, a.s.

Společnost zapsaná v obchodním rejstříku vedeném Městským soudem v Praze, oddíl B, vložka 12844

(dále jen „Objednatel“)

ČD - Informační Systémy, a.s.

Se sídlem: Pernerova 2819/2a, 130 00 Praha 3 - Žižkov

Identifikační číslo: 24829871

DIČ: CZ24829871

Zastoupená: 

Bankovní spojení: Komerční banka, a.s.

Číslo účtu: 

Společnost zapsána v obchodním rejstříku vedeném Městským soudem v Praze, oddíl B, vložka 17064

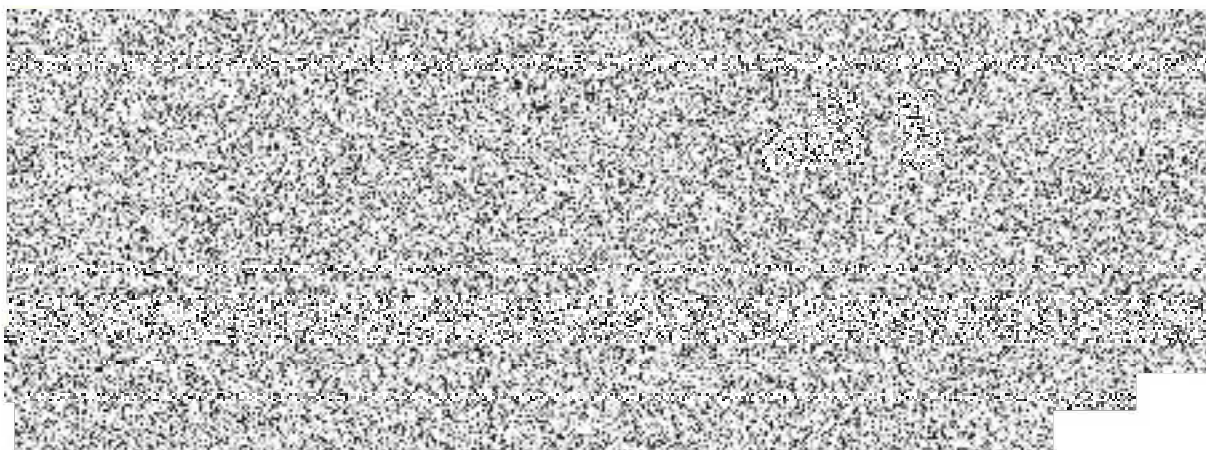
(dále jen „Zhotovitel“)

(Objednatel a Zhotovitel společně jen, Smluvní strany“ nebo jednotlivě Smluvní strana“)
PREAMBULE

Tato dílčí smlouva (dále jen „Dílčí smlouva“) představuje dílčí smlouvu uzavřenou podle Rámcové smlouvy č. 07485-2019-020 ze dne 27. 05. 2019 (dále jen Rámcová smlouva“).

Dílčí smlouva je uzavírána z důvodu

1. PŘEDMĚT SMLOUVY



2. TERMÍN DODÁNÍ A PLATEBNÍ KALENDÁŘ:

1. Objednatel se zavazuje řádně poskytnuté Dílo převzít a zaplatit sjednanou odměnu ve výši a za podmínek sjednaných Rámcovou smlouvou.
2. Spolu s předáním Díla předá Zhotovitel Objednateli dokumenty specifikované v Rámcové smlouvě.
3. Objednatel se zavazuje poskytovat Zhotoviteli součinnost v souladu s přílohou č. 4 Rámcové smlouvy.
4. Dodavatel se zavazuje zajistit proškolení týmu do dvaceti (20) zaměstnanců Objednatele, kteří se budou v rámci Školení podílet na testování Zařízení, dalším vývoji aplikace a školení dalších zaměstnanců Objednatele včetně dodání školící dokumentace.

Realizace Díla bude Zhotovitelem dokončena nejpozději v termínu do 30. 4. 2020 kdy bude dílo dokončeno a předáno Objednateli. Cena vychází z odhadu pracnosti projektu na základě analýzy a Nutným předpokladem pro úspěšnou realizaci projektu je konstruktivní součinnost pracovníků všech zapojených pracovišť ČD Cargo, a.s. Jednotkou odhadu pracnosti je MD (tzv. man day), který počítáme jako 8 hodin v běžné pracovní době. 1 MD je účtován v sazbě odpovídající platné smlouvě „Rámcová smlouva 07485-2019-020“

Celková cena předmětu smlouvy činí

3. PROHLÁŠENÍ STRAN a DOLOŽKA ÚČINNOSTI

Tato smlouva nabývá platnosti podpisem poslední stranou. Smlouva nabývá účinnosti dnem uveřejnění v registru smluv, které v souladu se zák. č. 340/2015 Sb., o registru smluv, zajistí Objednatel.

Strany jsou si vědomy skutečnosti, že Objednatel je povinnou osobou podle zákona č. 340/2015 Sb., zákon o registru smluv, a důsledků, které jsou s touto skutečností spojeny. Strany prohlašují, že dospěly ke společnému závěru, že tato Smlouva podléhá povinnosti uveřejnění v registru smluv. Strany potvrzují, že si za tímto účelem navzájem poskytly informace, které považují za dostatečné. Obě strany souhlasí s takovým zveřejněním Smlouvy s případnými výjimkami, na které se vztahuje oprávnění znečitelnit jejich obsah.


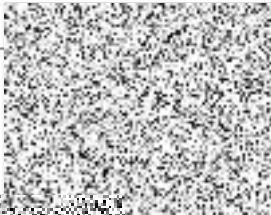

4. NEZVEŘEJŇOVANÉ INFORMACE

Strany se shodly na tom, že některá ustanovení této Smlouvy obsahují informace, jež nelze poskytnout při postupu podle předpisů upravujících svobodný přístup k informacím, nebo které jsou obchodním tajemstvím, a na které se vztahuje oprávnění znečitelnit jejich obsah před případným zveřejněním v registru smluv podle zákona č. 340/2015 Sb., zákon o registru smluv. Strany se shodly na tom, že ustanovení této Smlouvy, která jsou zvýrazněna vyzhucením, tvoří informace, které nelze poskytnout při postupu podle předpisů upravujících svobodný přístup k informacím, nebo které jsou obchodním tajemstvím. V registru smluv bude Smlouva uveřejněna ve znění, ve kterém budou takto zvýrazněné informace znečitelněny.

5. SPOLEČNÁ USTANOVENÍ

Není-li výslovně uvedeno jinak, odkazy v této Dílčí smlouvě jsou i odkazy na Rámcovou smlouvu a naopak. Otázky neupravené v této Dílčí smlouvě se řídí Rámcovou smlouvou včetně jejich příloh a dodatků. Pokud z kontextu nevyplývá něco jiného, pojmy uvedené s velkými počátečními písmeny a použité v této Dílčí smlouvě, ale zde nedefinované, mají význam uvedený v Rámcové smlouvě.

Tato Dílčí smlouva je vyhotovena ve 2 vyhotoveních, každá smluvní strana obdrží jedno vyhotovení.

 CD IS, as.		 CD	