


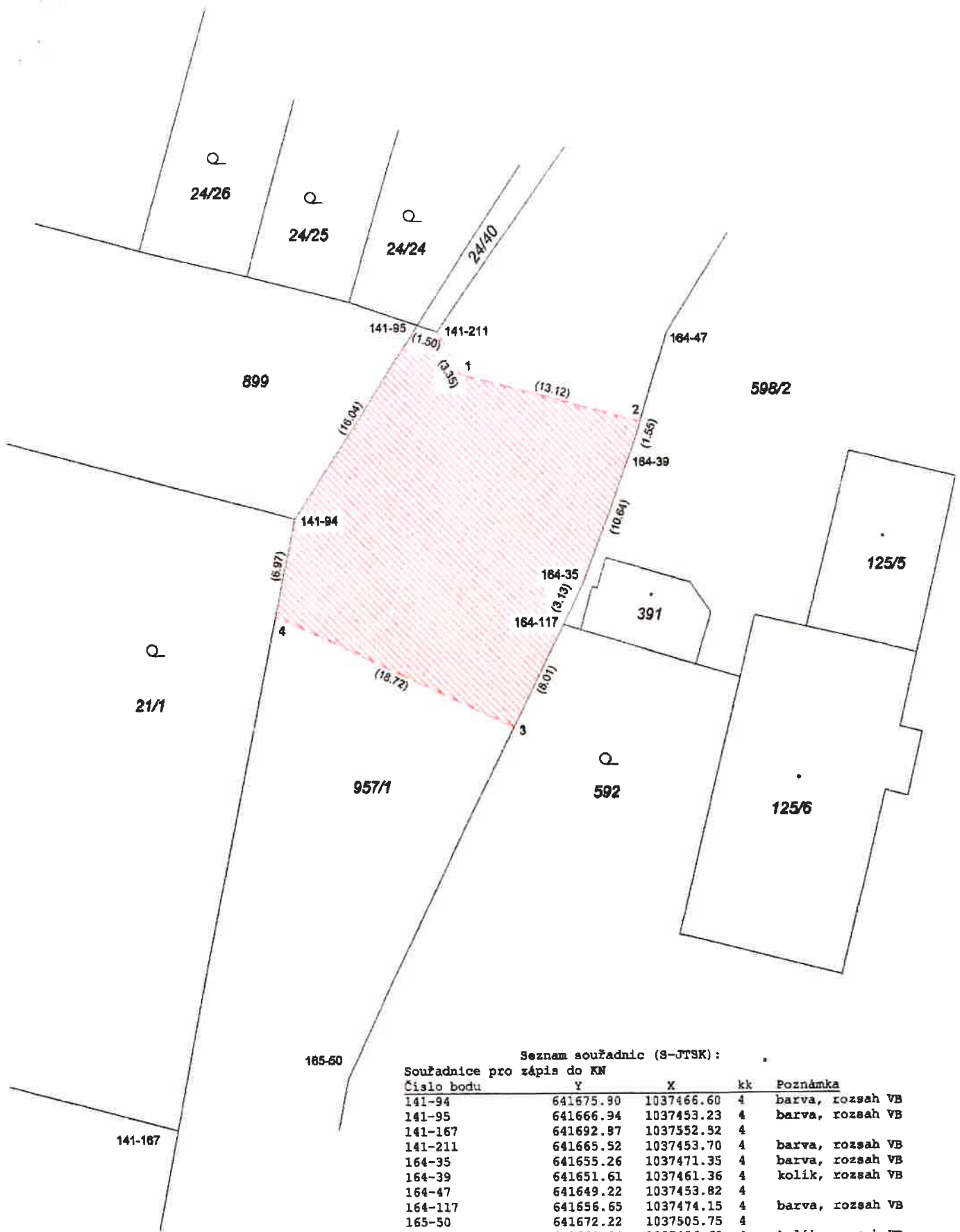
VÝKAZ DOSAVADNÍHO A NOVÉHO STAVU ÚDAJŮ KATASTRU NEMOVITOSTÍ

Dosavadní stav			Nový stav													
Označení pozemku parc. číslem	Výměra parcely		Druh pozemku	Označení pozemku parc. číslem	Výměra parcely		Druh pozemku	Typ stavby	Způsob využití	Způsob využití	Způsob určení výměr	Porovnání se stavem evidence právních vztahů				
	ha	m ²			Způsob využití	ha						m ²	Způsob využití	Způsob využití	Díl přechází z pozemku označeného v katastru nemovitostí	dívejší poz. evidenci
957/1												957/1		88		

Oprávněný: dle smlouvy

Druh věcného břemene: dle smlouvy

GEOMETRICKÝ PLÁN pro vymezení rozsahu věcného břemene k části pozemku	Geometrický plán ověřil úředně oprávněný zeměměřický inženýr Jméno, příjmení: _____	Stejnopis ověřil úředně oprávněný zeměměřický inženýr: Jméno, příjmení: _____
	Číslo položky seznamu úředně oprávněných zeměměřických inženýrů 1178/95	Číslo položky seznamu úředně oprávněných zeměměřických inženýrů 1178/95
	Dne: 21.3.2019 Číslo: 40/2019	Dne: 28.3.2019 Číslo: 43/2019
	Náležitosti a přesnosti odpovídá právním předpisům.	Tento stejnopis odpovídá geometrickému plánu v elektronické podobě uloženému v dokumentaci katastrálního úřadu. Ověření stejnopisu geometrického plánu v listinné podobě.
Vyhotovitel: GEONETT Hradec Králové spol. s r.o. Bezručova 871 Hradec Králové, 500 02	Katastrální úřad souhlasí s číslováním parcel. KÚ pro Královéhradecký kraj KP Hradec Králové 2019.03.28 12:48:33 CET	
Číslo plánu: 1082-422/2019 Okres: Hradec Králové Obec: Předměřice nad Labem Kat. území: Předměřice nad Labem Mapový list: Jaroměř 6-B/32 Dosavadním vlastníkům pozemků byla poskytnuta možnost seznámit se v terénu s průběhem navrhovaných nových hranic, které byly označeny předepsaným způsobem. viz seznam souřadnic		



Seznam souřadnic (S-JTSK):

Souřadnice pro zápis do KN

Číslo bodu	Y	X	kk	Poznámka
141-94	641675.90	1037466.60	4	barva, rozsah VB
141-95	641666.94	1037453.23	4	barva, rozsah VB
141-167	641692.97	1037552.52	4	
141-211	641665.52	1037453.70	4	barva, rozsah VB
164-35	641655.26	1037471.35	4	barva, rozsah VB
164-39	641651.61	1037461.36	4	kolik, rozsah VB
164-47	641649.22	1037453.82	4	
164-117	641656.65	1037474.15	4	barva, rozsah VB
165-50	641672.22	1037505.75	4	
1	641663.94	1037456.60	4	kolik, rozsah VB
2	641651.14	1037459.88	4	kolik, rozsah VB
3	641660.19	1037481.34	4	kolik, rozsah VB
4	641677.16	1037473.44	4	kolik, rozsah VB



Povodí Labe, státní podnik

Víta Nejedlého 951/8, Slezské Předměstí, 500 03 Hradec Králové

TELEFON
E-MAIL
IČO 70890005
DIČ CZ70890005
IDDS dbyt8g2
Obchodní rejstřík vedený u KS v Hradci Králové,
oddíl A, vložka 9473

MDS projekt s.r.o.
Förstova čp. 175
566 01 Vysoké Mýto

VÁŠ DOPIS ZNAČKY / ZE DNE

ČÍSLO JEDNACÍ
PLa/2019/000593

VYŘIZUJE/LINKA

HRADEC KRÁLOVÉ
8.2.2019

Most do areálu společnosti AM GnoI, k.ú. Předměřice nad Labem

Dne 4.1.2019 jsme obdrželi Vaši žádost o stanovisko k dokumentaci pro územní a stavební řízení na výše uvedenou akci. Předloženou dokumentaci vypracovala firma MDS projekt s.r.o., 01-03/2019.

Podle předložené dokumentace se jedná o rekonstrukci mostního objektu do areálu společnosti AM GNOL Předměřice nad Labem přes vodní tok Velký Labský náhon. V rámci opravy bude kompletně demontována nosná konstrukce včetně vybavení a příslušenství. Opěry budou ubourány pouze v horní části, spodní část opěr a základy budou zachovány. Do zachovaných opěr budou provedeny ocelové mikropiloty, na které se uloží nová nosná konstrukce. Součástí stavby je i dočasné vybudování mostního provizoria, který je navržen z jednoho typového pole Bailey bridge. Po dobu rekonstrukce mostu bude stávající plynovod a sdělovací kabel CETIN přeložen na dočasnou lávku pro pěší a po provedení rekonstrukce mostu uložen zpět do mostní konstrukce. Dočasné stavby budou demontovány. Předmětný záměr bude situován na pozemku p.č. 957/1, 598/2, 899, 21/1 a 393 v k.ú. Předměřice nad Labem.

Při výstavbě dojde ke styku s pozemkem p.č. 957/1 v k.ú. Předměřice nad Labem a křížením s vodním tokem Velký Labský náhon (IDVT10103624) ve správě Povodí Labe, státní podnik.

Investorem akce bude: AM GnoI s.r.o.,

Stavba se nachází ve vodním útvaru číslo HSL_0440 - Labe od toku Metuje po tok Orlice, na souřadnicích (S-JTSK) Y: 641663, X: 1037462.

K navrhovanému záměru vydáváme následující stanovisko správce povodí:

- a) Z hlediska zájmů daných § 23a vodního zákona, platným Národním plánem povodí Labe a Plánem dílčího povodí Horního a středního Labe (§ 24 až 26 vodního zákona) je předmětný záměr možný, protože lze předpokládat, že jeho realizací nedojde ke zhoršení stavu dotčeného vodního útvaru, a že záměr nebude mít za následek nedosažení dobrého stavu dotčeného vodního útvaru.

Toto hodnocení vychází z posouzení souladu předmětného záměru s výše uvedenými platnými dokumenty.

- b) Z hlediska dalších zájmů sledovaných vodním zákonem a správy vodního toku souhlasíme s navrhovaným záměrem za předpokladu splnění následujících podmínek:

- Navržený mostní objekt musí být proveden v souladu s ČSN 73 62 01 „Projektování mostních objektů“.
- Křížení komunikace s vodními toky bude realizováno dle normy ČSN 75 21 30 „Křížení a souběhy vodních toků s dráhami, pozemními komunikacemi a vedeními“.
- Požadujeme technologii prací volit tak, aby byla minimalizována rizika vzniku znečištění povrchových vod.
- V případě potřeby požadujeme, aby byl správci vodního toku v zájmovém území umožněn přístup k vodnímu toku přes pozemky stavby k výkonu správy a údržby toku.
- Pracemi nesmí dojít k poškození koryta vodního toku mimo řešený úsek. Výkopový a stavební materiál musí být ukládán mimo koryto toku.
- Vedení (plynovod a sdělovací kabel CETIN) požadujeme do vzdálenosti 6 m od břehových hran toku opatřit chráničkou, aby byla zabezpečena a ochráněna na možnost přejezdu těžkou technikou správce vodního toku.
- Chránička (plynovod a sdělovací kabel CETIN) umístěná na konstrukci dočasné lávky nesmí tvořit překážku v průtočném profilu toku a musí být umístěna nad spodním okrajem mostní konstrukce.
- Pozemek ve vlastnictví státu s právem hospodařit pro Povodí Labe, státní podnik bude po dokončení prací uveden do původního stavu.
- Pro stavbu bude vypracován havarijní plán po dobu výstavby. Havarijní plán bude předložen vodohospodářskému dispečinku k vydání odborného stanoviska. Kontaktní osobou pro vydání odborného stanoviska pro havarijní plán -
- Zahájení a ukončení prací bude předem oznámeno na Povodí Labe, státní podnik – provozní středisko Hradec Králové (Vita Nejedlého 951, 500 03 Hradec Králové, email: . Dotčené pozemky a úsek vodního toku bude po ukončení prací odsouhlasen a protokolárně převzat úsekovým technikem ().

c) Z hlediska majetkových vztahů sdělujeme, že se navržený záměr dotýká majetku státu p.p.č. 957/1 v k.ú. Předměřice nad Labem, k němuž vykonává právo vlastníka Povodí Labe, státní podnik, a z tohoto důvodu bude účastníkem případných správních řízení, vedených k tomuto záměru podle vodního nebo stavebního zákona. Podmínkou pro udělení souhlasu vlastníka pozemku se stavebním záměrem, v souladu s ustanovením §184a zákona č. 183/2006 Sb., o územním plánování a stavebním řádu, ve znění pozdějších předpisů, je majetkoprávní vypořádání záměrem (stavbou, činností) dotčeného majetku státu.

Ve věci uzavření příslušných smluvních vztahů se formou písemné žádosti (s uvedením čísla jednacího tohoto stanoviska) obraťte na Povodí Labe, státní podnik – Závod Jablonec nad Nisou, přičemž Vaše žádost musí být doplněna o následující doklady:

- identifikační údaje smluvní strany, případně zplnomocnění pro zastupující osobu,
- kontaktní údaje žadatele,
- katastrální situační výkres z projektové dokumentace se zákresem trvalého a dočasného záboru pozemku, včetně vyčíslení těchto záborů,
- geometrický plán pro vymezení rozsahu věcného břemene k části pozemku (min. 2x originál), včetně vyčíslení plochy věcného břemene.

Podmínky udělení souhlasu vlastníka pozemků se stavebními záměry cizích stavebníků realizovaných na určeném majetku (pozemcích nebo stavbách) Povodí Labe, státní podnik (dle §184a stavebního zákona) v návaznosti na nezbytné majetkoprávní vypořádání jsou popsány na stránkách www.pla.cz (informace pro žadatele).