



DODATEK č. 1
ke Smlouvě na dodávku stojanů č. DS201901175
Evidenční číslo dodatku č. 1:

níže uvedené smluvní strany uzavírají Dodatek č. 1 ke Smlouvě na dodávku stojanů pro cyklistická kola (dále jen „dodatek“) dle § 2079 a násl. zákona č. 89/2012 Sb., občanského zákoníku, ve znění pozdějších předpisů a v souladu se zákonem č. 134/2016 Sb., o zadávání veřejných zakázek, v platném znění (dále jen „zákon“ nebo „ZZVZ“)

Smluvní strany

Objednatel: STATUTÁRNÍ MĚSTO LIBEREC
Nám. Dr. E. Beneše 1
460 59, Liberec 1
IČ: 00 26 29 78
DIČ: CZ00262978
Bankovní spojení: Česká spořitelna, a.s.
Číslo účtu: 4096142/0800
Zastoupené Ing. Jaroslavem Zámečnickem, CSc., primátorem města

(dále jen „město Liberec“ nebo „objednatel“)

a

Dodavatel: TEWIKO systems, s.r.o.
se sídlem: Kateřinská 791, 463 03 Stráž nad Nisou
zastoupený Radimem Kozákem, jednatelem společnosti
IČ: 25472887
DIČ: CZ25472887
Bankovní spojení: ČSOB, a.s. č.ú. [REDACTED]
Zapsaný v obchodním rejstříku vedeném KS v Ústí nad Labem, oddíl C vložka 19676
(dále jen „dodavatel“)

(dále také společně jako „smluvní strany“)





PREAMBULE

Smluvní strany uzavřely dne 26. 09. 2019 Smlouvu na dodávku stojanů č. DS201901175 (dále jen „Smlouva“), jejímž předmětem je dodávka stojanů pro cyklistická kola včetně jejich instalace a s tím spojených nezbytných stavebních úprav, v rozsahu specifikovaném v článku I. Předmět smlouvy.

Čl. 1 PŘEDMĚT DODATKU Č. 1

1.1 Předmětem tohoto Dodatku č. 1 je změna níže uvedených ustanovení Smlouvy na dodávku stojanů číslo objednatele DS201901175 ze dne 26. 09. 2019.

1.2 S odkazem na § 222 odst. 4, písm. a) zákona č. 134/2016 Sb., o zadávání veřejných zakázek, v platném znění se nejedná o podstatnou změnu závazku ze smlouvy na veřejnou zakázku, jelikož nemění celkovou povahu veřejné zakázky a je nižší než 10 % původní hodnoty závazku.

Čl. 2 PŘEDMĚT SMLOUVY

2.1 Smluvní strany se v souladu se zněním článku I. odst. 1.2 d) Smlouvy dohodly na změně v zajištění publicity. Změny v tomto bodě mají vliv na celkovou cenu zakázky, dle Změnového listu (dále jen „ZL“) č. 1.

Článek I. odst. 1.2 d) Smlouvy se mění takto:

Dodavatel má povinnost komunikovat s objednatelem nástroje publicity, které jsou nezbytnou součástí zakázky, tj. grafickou úpravu loga Liberec, dle specifikace v Analýze umístění stojanů (příloha č. 5 ZD).

2.2 Smluvní strany se v souladu se zněním článku I. odst. 1.2 b) a 1.2 c) Smlouvy dohodly na aktualizaci Analýzy umístění stojanů (příloha č. 5 ZD). Aktuální 6. verze Analýzy umístění stojanů je Přílohou č. 2 tohoto Dodatku č. 1., její součástí je seznam změn zapracovaných k datu 20. 1. 2020.

Čl. 3 CENA DÍLA

3.1 Smluvní strany se v souladu s článkem VI. odst. 6.1. Smlouvy dohodly na změně předmětu plnění, která je specifikována v ZL č. 1, který tvoří přílohu č. 1 tohoto Dodatku č. 1.

3.2 Smluvní strany se dohodly v důsledku změny Smlouvy na změně ceny zakázky sjednané v článku VI. odst. 6.1 Smlouvy, a to na navýšení celkové ceny zakázky o částku 7 200 Kč bez DPH.

Celkový objem víceprací bez DPH:	11 200 Kč
Celkový objem méně prací bez DPH:	4 000 Kč
Rozdíl prací celkem bez DPH:	7 200 Kč

Původní celková cena zakázky bez DPH	896 000 Kč
Původní celková cena zakázky včetně DPH:	1 084 160 Kč

Nová celková cena zakázky bez DPH: 903 200 Kč



DPH 21%: 189 672 Kč
Nová celková cena zakázky včetně DPH: 1 092 872 Kč

Čl. 4 TERMÍN PLNĚNÍ

4.1 Smluvní strany se v souladu se zněním článku II. odst. 2.1 Smlouvy dohodly na prodloužení termínu plnění z důvodu změn, které jsou specifikovány v Příloze č. 1 tohoto Dodatku č. 1 ve ZL č. 1.

Článek II. odst. 2.1 Smlouvy se mění takto:

Dodavatel je povinen zrealizovat a předat kompletní zakázku bez vad a nedodělků objednateli spolu s náležitými doklady nejdéle do konce ledna 2020 v případě mobilních stojanů, a do konce května 2020 v případě stabilních opěrných stojanů pro dvě kola.

Čl. 5 DOLOŽKY

5.1 Smluvní strany souhlasí, že tato smlouva může být zveřejněna na webových stránkách Statutárního města Liberec (www.liberec.cz), s výjimkou osobních údajů fyzických osob uvedených v této smlouvě.

5.2 Smluvní strany berou na vědomí, že tato smlouva bude zveřejněna v registru smluv podle zákona č. 340/2015 Sb., o zvláštních podmínkách účinnosti některých smluv, uveřejňování těchto smluv a o registru smluv (zákon o registru smluv).

5.3 Smluvní strany berou na vědomí, že jsou povinny označit údaje ve smlouvě, které jsou chráněny zvláštními zákony (obchodní, bankovní tajemství, osobní údaje, ...) a nemohou být poskytnuty, a to šedou barvou zvýrazněním textu. Neoznačení údajů je považováno za souhlas s jejich uveřejněním a za souhlas subjektu údajů.

5.4 Smlouva nabývá účinnosti nejdříve dnem uveřejnění v registru smluv podle § 6 odst. 1 zákona č. 340/2015 Sb., o zvláštních podmínkách účinnosti některých smluv, uveřejňování těchto smluv a o registru smluv (zákon o registru smluv).

5.5 Smluvní strany berou na vědomí, že plnění této smlouvy poskytnutá před její účinností jsou plnění bez právního důvodu a strana, která by plnila před účinností této smlouvy, nese veškerou odpovědnost za případné škody takového plnění bez právního důvodu, a to i v případě, že druhá strana takové plnění přijme a potvrdí jeho přijetí.

5.6 Smluvní strany shodně prohlašují, že cena určená ve smlouvě je cenou obvyklou ve smyslu § 2999 zákona č. 89/2012 Sb., občanský zákoník.

Čl. 6 Závěrečná ustanovení

6.1 Ustanovení Smlouvy na dodávku stojanů tímto Dodatkem č. 1 nedotčená zůstávají v platnosti beze změn.

6.2 Tento Dodatek č. 1 nabývá platnosti dnem jeho podpisu oběma smluvními stranami.





6.3 Smluvní strany po jeho přečtení prohlašují, že souhlasí s jeho obsahem, že Dodatek č. 1 byl sepsán určitě, srozumitelně, na základě jejich pravé a svobodné vůle, bez nátlaku na některou ze stran, a že obsahuje úplné ujednání o veškerých skutečnostech a náležitostech, které smluvní strany zamýšlely mezi sebou v souvislosti s prováděním zakázky ujednat.

6.4 Tento Dodatek č. 1 je vyhotoven ve 4 vyhotoveních, z nichž 2 vyhotovení obdrží objednatel a 2 dodavatel.

6.5 Tento Dodatek č. 1 je uzavírán na základě usnesení Rady města Liberec č. 124/2020 ze dne 4. 2. 2020.

Přílohy

č. 1 Změnový list č. 1

č. 2 Analýza umístění stojanů_verze6_2020_01_20

V Liberci dne 14.2.2020 2019

Za objednatele:

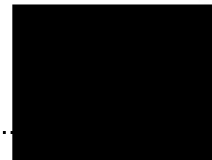


primátor statutárního města Liberec



V LIBERCI dne 14.2.2020 2019

Za dodavatele:



.....
jedenatel společnosti

TEWIKO systems, s.r.o.
Kateřinská 791
463 03 Stráž nad Nisou
IČ: 25472887, DIČ: CZ25472887

Příloha č. 1

Projekt: Stojany pro kola v Liberci
Objednatel: Statutární město Liberec
Projektant: Kancelář architektury města
Dodavatel: TEWIKO systems, s.r.o.
Umístění: Liberec
Smlouva č.: DS201901175

ZMĚNOVÝ LIST		POŘADOVÉ ČÍSLO: 001	
PROJEKT: Stojany pro kola v Liberci ZMĚNU NAVRHL: Projektant a dodavatel ADRESÁT: Objednatel		DATUM: 21. 01. 2019	
PŘEDMĚT ZMĚN: Stabilní opěrné stojany pro dvě kola (k zabudování do země) REFERENČNÍ DOKUMENTACE: Analýza umístění stojanů (Příloha č. 5 ZD)			
DŮVOD KE ZMĚNĚ: Z detailních konzultací objednatele, projektanta a dodavatele nad výrobou stojanů pro kola k zabudování do země vyvstaly dále popsané změny, které upravují některé parametry pro výrobu stojanů.			
<ol style="list-style-type: none"> V rámci povrchové úpravy stojanu bylo dodavatelem doporučeno použití kovářské barvy na místo komaxitu, kdy kovářská barva je vhodnější ve vztahu k oděrům způsobeným užíváním stojanů a ve vztahu k následné údržbě stojanů. Byl zrušen požadavek na povinnou publicitu projektu v podobě samolepek s logy, dle schválení RM o nevyužití dotace SFŽP na nákup sdílených kol, usnesení č. 1054/2019. 			
Výše popsaná změna představuje více a méně práce – viz Příloha č. 1			
VÍCE / MÉNĚ práce – stojany pro kola			
Č	POPIS		CELKEM
1.	Navýšení – více práce, viz Příloha č. 1		11 200 Kč
2.	Odpočty – méně práce, viz Příloha č. 1		-4 000 Kč
Celkem bez DPH			7 200 Kč
Zůstává zachován charakter a účel díla definovaný v projektové dokumentaci a smluvních dokumentech. Všechna ostatní ustanovení smlouvy na dodávku stojanů zůstávají realizací změny nedotčena.			

Příloha č. 1

Projekt: Stojany pro kola v Liberci
Objednatel: Statutární město Liberec
Projektant: Kancelář architektury města
Dodavatel: TEWIKO systems, s.r.o.
Umístění: Liberec
Smlouva č.: DS201901175

	ANO/NE	popis vlivu / nová hodnota proti původní PD
vliv na cenu díla:	ANO	+ 8 712 Kč vč. DPH
vliv na lhůtu realizace:	ANO	31 dní prodloužení konečného termínu realizace

Přílohy:


Příloha č. 1_VÍCE / MÉNĚ práce

Příloha č. 2_Cenová nabídka

VYJÁDŘENÍ DODAVATELE:

S realizací změny souhlasím.

DNE: 12. 2. 2020

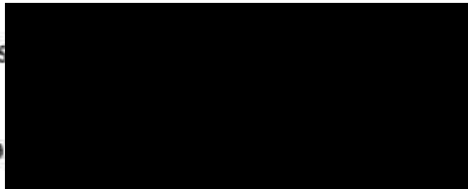
PODPIS: 

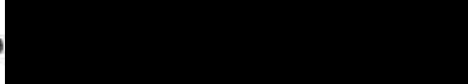
JMÉNO: Radim Kozák, jednatel společnosti

VYJÁDŘENÍ ZÁSTUPCE OBJEDNATELE:

S realizací změny souhlasím a prohlašuji, že zůstává zachován charakter a účel díla definovaný v projektové dokumentaci a smluvních dokumentech.

DNE: 12. 2. 2020

PODPIS: 

JMÉNO: 

Příloha č. 1

Projekt: Stojany pro kola v Liberci
Objednatel: Statutární město Liberec
Projektant: Kancelář architektury města
Dodavatel: TEWIKO systems, s.r.o.
Umístění: Liberec
Smlouva č.: DS201901175

VYJÁDŘENÍ ZÁSTUPCE PROJEKTANTA VYKONÁVÁJÍCÍHO AUTORSKÝ DOZOR:

S realizací změny souhlasím a prohlašuji, že zůstává zachován charakter a účel díla definovaný v projektové dokumentaci a smluvních dokumentech.

DNE: 17.2.2020

PODPIS:

JMÉNO:

ZL - Příloha č. 1_VÍCE / MÉNĚ práce

Dodávka stojanů pro kola - smlouva č. DS201901175 VÍCE / MÉNĚ práce - stojany pro kola

	Množství	Cena/ks bez DPH	Cena celkem bez DPH
ROZPOČET - více práce			
Použití kovářské barvy místo komaxitu, cena vícepráce za 1ks stojan á 160,- (70ks)	70	160	11 200
		celkem	11 200
ODPOČTY - méně práce			
Povinná publicita projektu - samolepky s logy + text	1	-4 000	-4 000
		celkem	-4 000
Více / méně práce CELKEM bez DPH			7 200
			vč. DPH 8 712

ZL - Příloha č. 2_Cenová nabídka

Dodávka stojanů pro kola - smlouva č. DS201901175
Stávající cenová nabídka (Příloha č. 1 smlouvy)

Položka	MJ	Množství	Cena/ks bez DPH	Cena celkem bez DPH
Mobilní opěrný stojan pro 4 kola (bližší specifikace v Návrhu smlouvy na dodávku stojanů – příloha č. 3 ZD)	ks	10	7 000	70 000
Stabilní opěrný stojan pro 2 kola (bližší specifikace v Analýze umístění stojanů – příloha č. 5 ZD)	ks	70	5 400	378 000
Instalace stojanů a nutné stavební úpravy související s instalací stojanů			406 000	406 000
Vyhotovení výrobní dokumentace a geodetické zaměření realizované stavby			38 000	38 000
Povinná publicita projektu - samolepky s logy + text (bližší specifikace v Návrhu smlouvy na dodávku stojanů – příloha č. 3 ZD)			4 000	4 000

KČ bez DPH 896 000
 KČ DPH (21%) 188 160
 KČ včetně DPH 1 084 160

Cenová nabídka po provedení změn - zahrnutí více / méně prací

Položka	MJ	Množství	Cena/ks bez DPH	Cena celkem bez DPH
Mobilní opěrný stojan pro 4 kola (bližší specifikace v Návrhu smlouvy na dodávku stojanů – příloha č. 3 ZD)	ks	10	7 000	70 000
Stabilní opěrný stojan pro 2 kola (bližší specifikace v Analýze umístění stojanů – příloha č. 5 ZD)	ks	70	5 560	389 200
Instalace stojanů a nutné stavební úpravy související s instalací stojanů			406 000	406 000
Vyhotovení výrobní dokumentace a geodetické zaměření realizované stavby			38 000	38 000
Povinná publicita projektu - samolepky s logy + text (bližší specifikace v Návrhu smlouvy na dodávku stojanů – příloha č. 3 ZD)			0	0

KČ bez DPH 903 200
 KČ DPH (21%) 189 672
 KČ včetně DPH 1 092 872

Projekt: Stojany pro kola v Liberci
Objednatel: Statutární město Liberec
Projektant: Kancelář architektury města
Dodavatel: TEWIKO systems, s.r.o.
Umístění: Liberec
Smlouva č.: DS201901175

ANALÝZA UMÍSTĚNÍ STOJANŮ – verze 6	SEZNAM ZMĚN k 20. 1. 2020
PROJEKT: Stojany pro kola v Liberci ZMĚNY NAVRHL: Projektant, dodavatel, objednatel	DATUM: 21. 01. 2019
PŘEDMĚT ZMĚN: Stabilní opěrné stojany pro dvě kola (k zabudování do země)	
<p><u>SEZNAM ZMĚN k 20. 1. 2020 - Analýza umístění stojanů, verze 6</u></p> <p>Změny v těchto bodech mají vliv na celkovou cenu zakázky, dle Změnového listu (dále jen „ZL“) č. 1.</p> <ol style="list-style-type: none"> 1) Změna barvy na kovářskou šedou (Varianty stojanů 1 a 2/Materiál) 2) Změna v zajištění projektové publicity – vypuštěn text „na boku pásoviny nalepená 4 loga s textem (specifikace, dotace)“. (Varianty stojanů 1 a 2/Grafická úprava) <p>Změny v těchto bodech nemají vliv na celkovou cenu zakázky. Změny vyvstaly na základě projití všech 24 míst dodavatelem spolu s objednatelem a na základě projednání nebo vyjádření dalších zástupců institucí (NIPI, ZOO, Galerie, správci inženýrských sítí atd.).</p> <ol style="list-style-type: none"> 1) Změna v označení typu stojanu z V3 na V2 (stabilní stojan k zabudování do země). 2) Změny v typu stojanů v rámci některých umístění (označení typu V1 a V2 pro stabilní stojany k zabudování do země, M – pro mobilní stojany), původní počet 70 ks stabilních stojanů a umístění 7 ks mobilních stojanů zůstává zachován. 3) Umístění č. 7 – nově počet stojanů navýšen na 6 ks 4) Umístění č. 8 – upřesnění umístění stojanů 5) Umístění č. 10 - upřesnění umístění stojanů 6) Umístění č. 11 – zrušen požadavek na Vydláždění /Semmerlock barva šedá/, viz schéma řešení s ohledem na nevidomé. 7) Umístění č. 14 - upřesnění umístění stojanů + nově počet stojanů snížen na 3 ks 8) Umístění č. 17 – zrušen požadavek na Vydláždění /Semmerlock barva šedá/, viz schéma řešení s ohledem na nevidomé – z důvodu zamítnutí umístění stojanů k zabudování do země, nově 1 x M. 9) Umístění č. 18 - upřesnění umístění stojanů + nově počet stojanů snížen na 3 ks 10) Umístění č. 19 - upřesnění umístění stojanů 11) Umístění č. 21 – po projednání s ředitelkou školy zrušeno umístění u ZŠ Oblačná, nově umístěno 4 x V2 u nového magistrátu. 	
Zůstává zachován charakter a účel díla definovaný v projektové dokumentaci a smluvních dokumentech.	

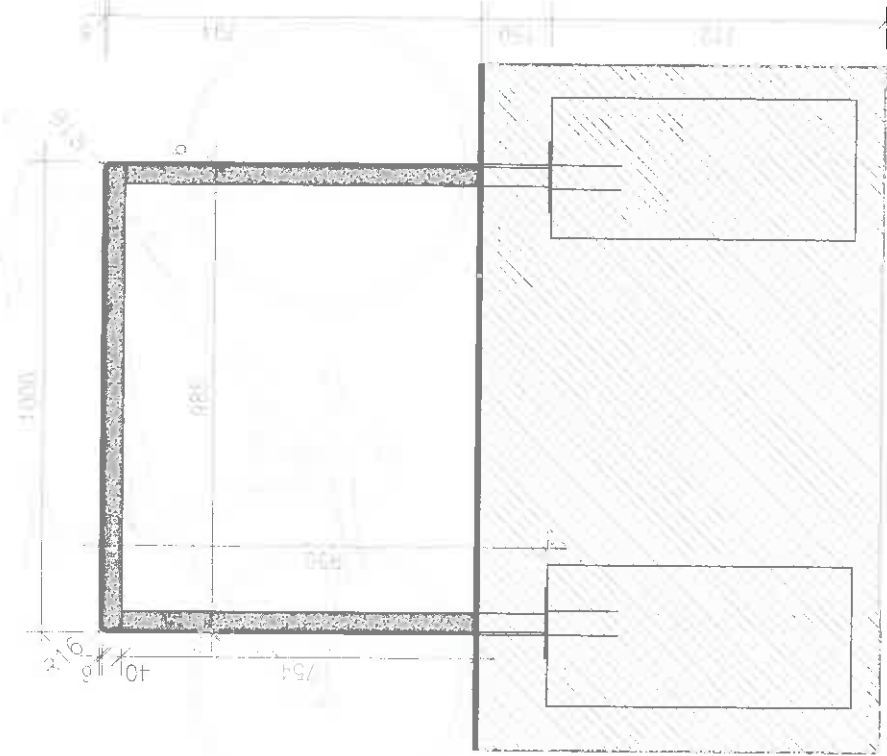
Cyklistický ^ Liberec

verze č. 6 / 20. 1. 2020

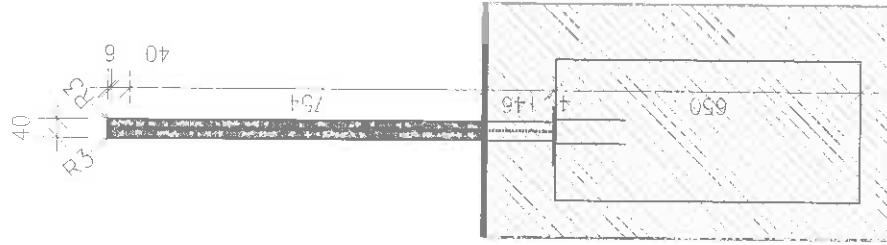
Město Liberec podporuje cyklistickou dopravu a to hlavně v centru města. Snaží se o kvalitnější veřejného prostoru ve prospěch zdravého žití ve městě.

Zavazuje se zainvestovat a udržovat mobiliář pro kola – 70 kusů v první etapě, zkvalitňovat a rozvíjet cyklistickou dopravu ve městě. Vhodným typem stojanu pro veřejný prostor je samostatně stojící U profil kotvený do země. Jednotlivé stojany jsou umístované samostatně s rozstupem minimálně 0,9 m, aby se okolo opřené kola dalo projít. Na chodníku je nezbytné zachovat dostatečný průchozí prostor a vodící čáry pro slepce. Velikost místa pro parkování dvou jízdních kol u jednoho stojanu odpovídá rozměru 1 x 2 m. Stojany na kola zároveň fungují jako prevence před vjezdem, parkováním osobních aut a tvoří přirozenou ochranu např. kmene stromu. V návaznosti na tento mobiliář je nutný důraz na řešení povrchů a kohezi širších vztahů.

pohled boční



pohled čelní



> VARIANTA 1

STOJAN NA KOLA UMÍSTĚNÍ OSTATNÍ PLOCHY

POPIS

ocelový rám ze svařovaného T profilu 40/40/6, vařeno z pásoviny 40/6, svary zabrousit, hrany horní příruby sražené d-3mm, hrany rámu oblé d-16mm, rám přivařený na ocelovou plotnu 150/150/4mm, kotvenou pomocí 4 chem. kotev do bet. základů 300/300mm, beton odolný proti soli C20/25 XC2

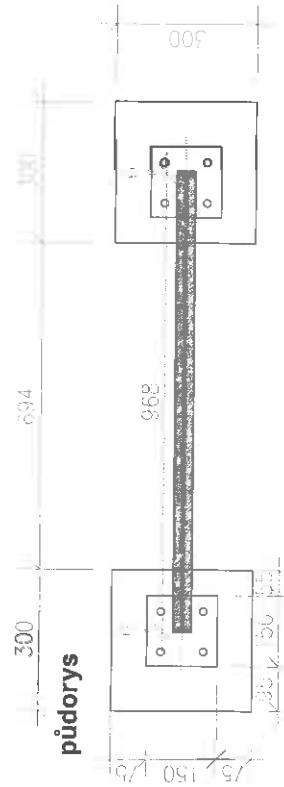
MATERIÁL

povrchová úprava ocel - žárový pozink, barva kovářská šedá

GRAFICKÁ ÚPRAVA

laserem vyřezáno logo Liberce do ocelové pásoviny oboustranně

půdorys



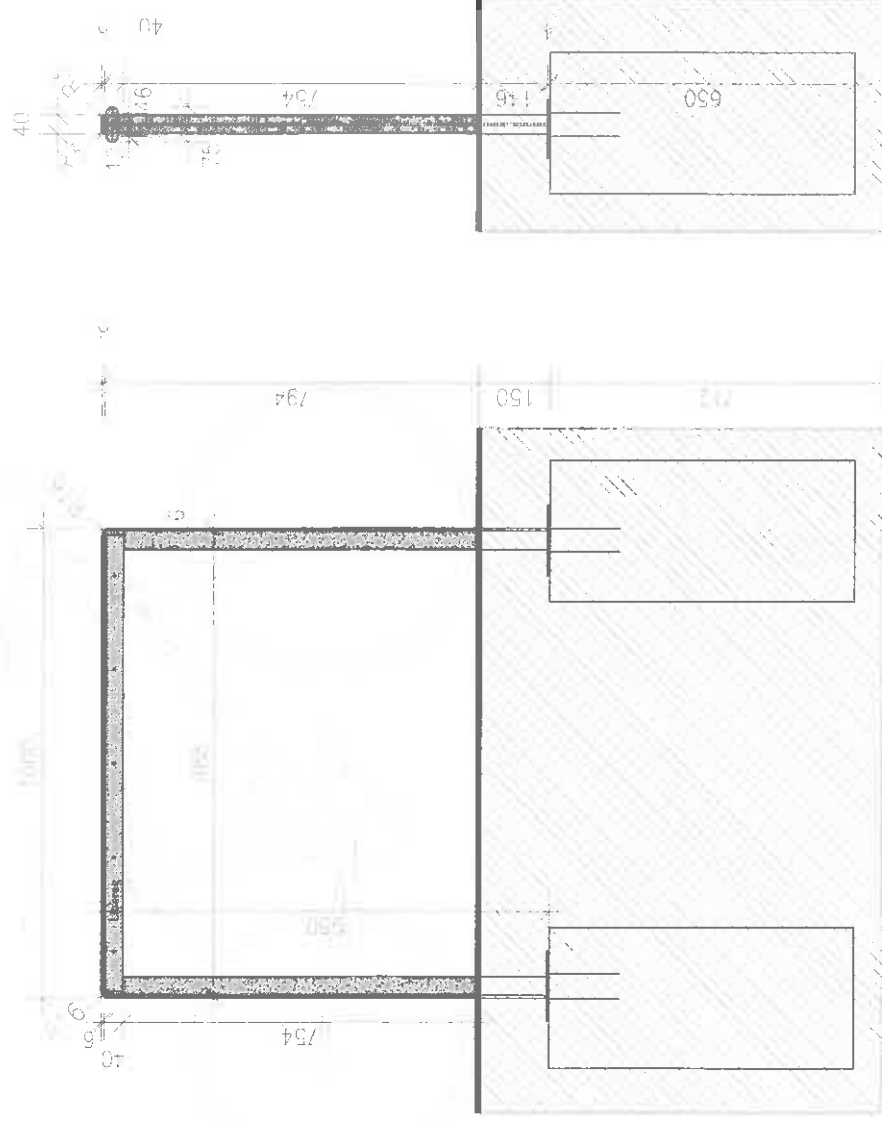
detail



pohled boční

pohled čelní

> VARIANTA 2



STOJAN NA KOLA UMÍSTĚNÍ PAMÁTKOVÁ ZÓNA

POPIS

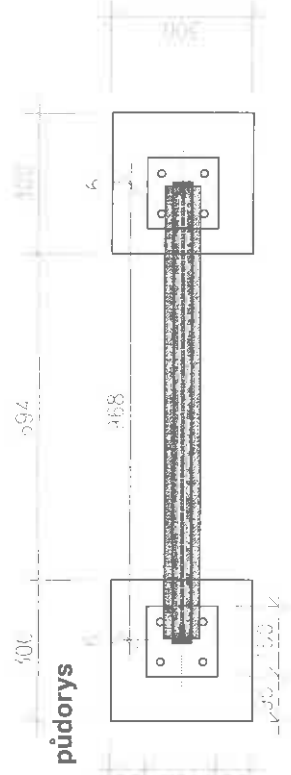
ocelový rám, ze svařovaného T profilu 40/40/6, vařeno z pásoviny 40/6, svary zabrousit, podélné hrany horní příruby sražené d-3mm, hrany rámu oblé d-16mm, do pásoviny horní příčle předvrtáno 5 kusů otvorů pro kotvení dřevěného madla, ocelový rám přivařený na ocelovou plotnu, 150/150/4mm, zabroušení svárů, kotveno pomocí 4 chem. kotev do bet. základů 300/300mm, beton odolný proti soli C20/25 XC2, oboustranné dřevěné madlo - dub /kověné pomocí 5kusů závitových tyčí (nerez), oboustranně zapuštěné matky (nerez) s krycí dubovou zátkou

MATERIÁL

povrchová úprava ocel / žárový pozink, barva kovářská šedá
povrchová úprava dubu - bezbarvý nátěr proti houbám a hmyzu

GRAFICKÁ ÚPRAVA

vyfrézováno logo Liberce do dřevěného madla

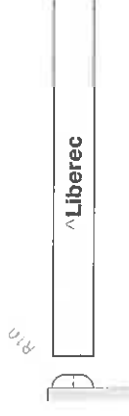


půdorys

detail 1



detail 2

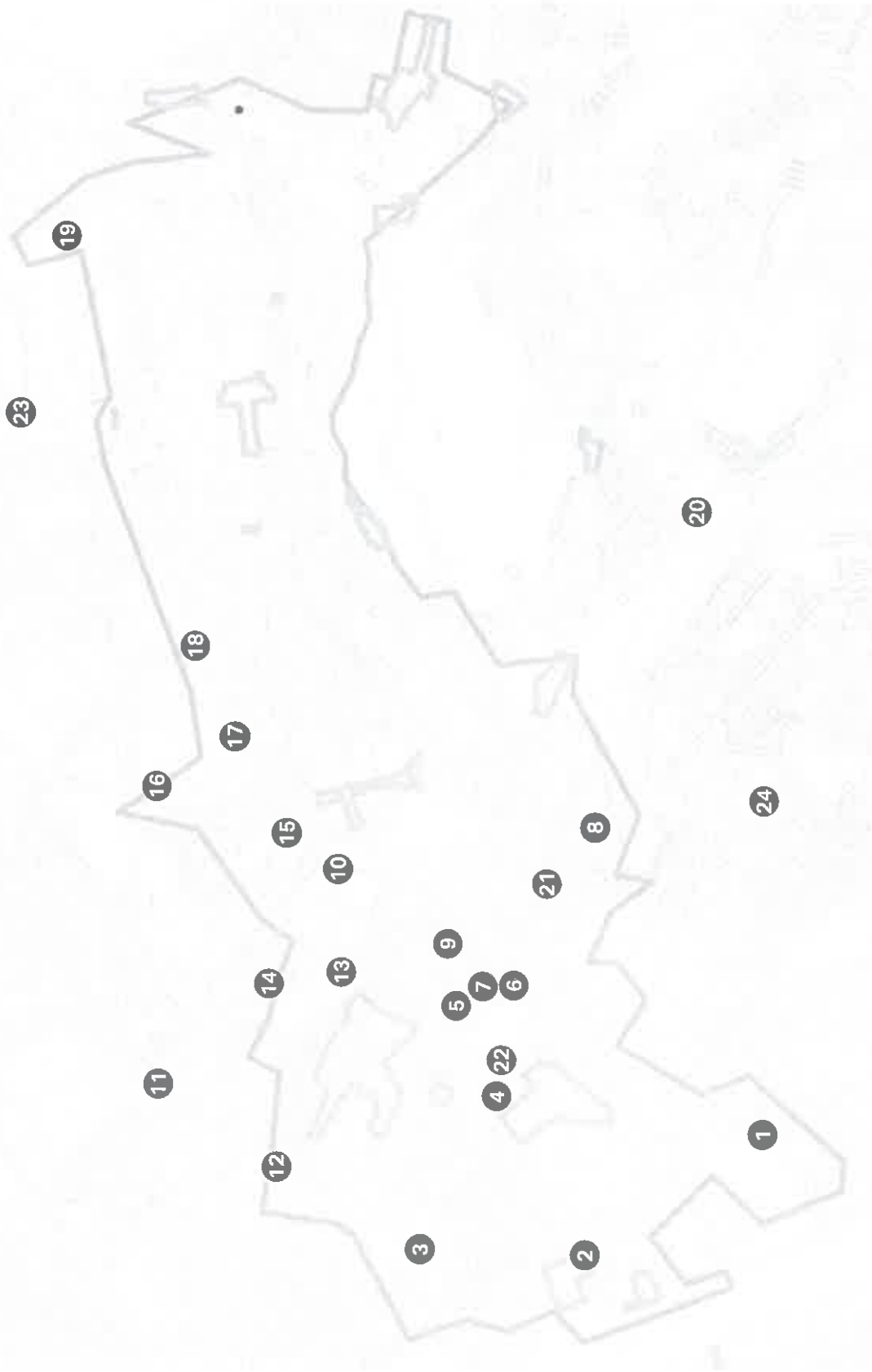


zapuštění dřevěného madla
po hranu radiust 10mm

> UMÍSTĚNÍ

1. etapa

- 1 BABYLON, MHD 1 x V1
- 2 AUTOBUSOVÉ NÁDRAŽÍ 1 x M
- 3 METELKOVA 2 x V1
- 4 KULTURNÍ DŮM, RYBNÍČEK 1 x M
- 5 SOUKENNÉ NÁMĚSTÍ 5 x V2
- 6 FÜGNEROVA 4 x V2
- 7 FÜGNEROVA 6 x V2
- 8 NA BÍDĚ 2 x V1
- 9 MOSKEVSKÁ 4 x V1
- 10 ŠALDOVO NÁMĚSTÍ 4 x V1
- 11 MALÉ DIVADLO 2 x V2
- 12 U SOUDU 4 x V2
- 13 SOKOLOVSKÉ NÁMĚSTÍ 6 x V2
- 14 ZUŠ 3 x V1
- 15 NERUDOVO NÁMĚSTÍ 3 x V2
- 16 BAZÉN 3 x M
- 17 MASARYKOVA, ZŠ, SŠ 1 x M
- 18 GALERIE LÁZNĚ 3 x V2
- 19 ZOO 5 x V1
- 20 U LOMU 1 x M
- 21 4 x V2 NOVÝ MAGISTRÁT
- 22 KULTURNÍ DŮM, FÓRUM 9 x V2
- 23 BOTANICKÁ ZAHRADA 2 x V2
- 24 LIEBIEGOVO MĚSTEČKO 1 x V2



2. etapa

ROZVOJOVÉ ČÁSTI

BABYLON, MHD
p.p.č. 3952/4 (SML) ulice Košická
1 x stojan pro dvě kola / V1

Návaznost na MHD, nekolizní umístění, mimo inženýrské sítě, po směru pohybu dopravy.

Vydíždění /Semmerlock barva šedá/ plochy pod stojany na kola v úrovni s ostatními povrchy viz. schéma řešení s ohledem na nevidomé.

vlastníkem SML
umístění stojanu



cp. 415

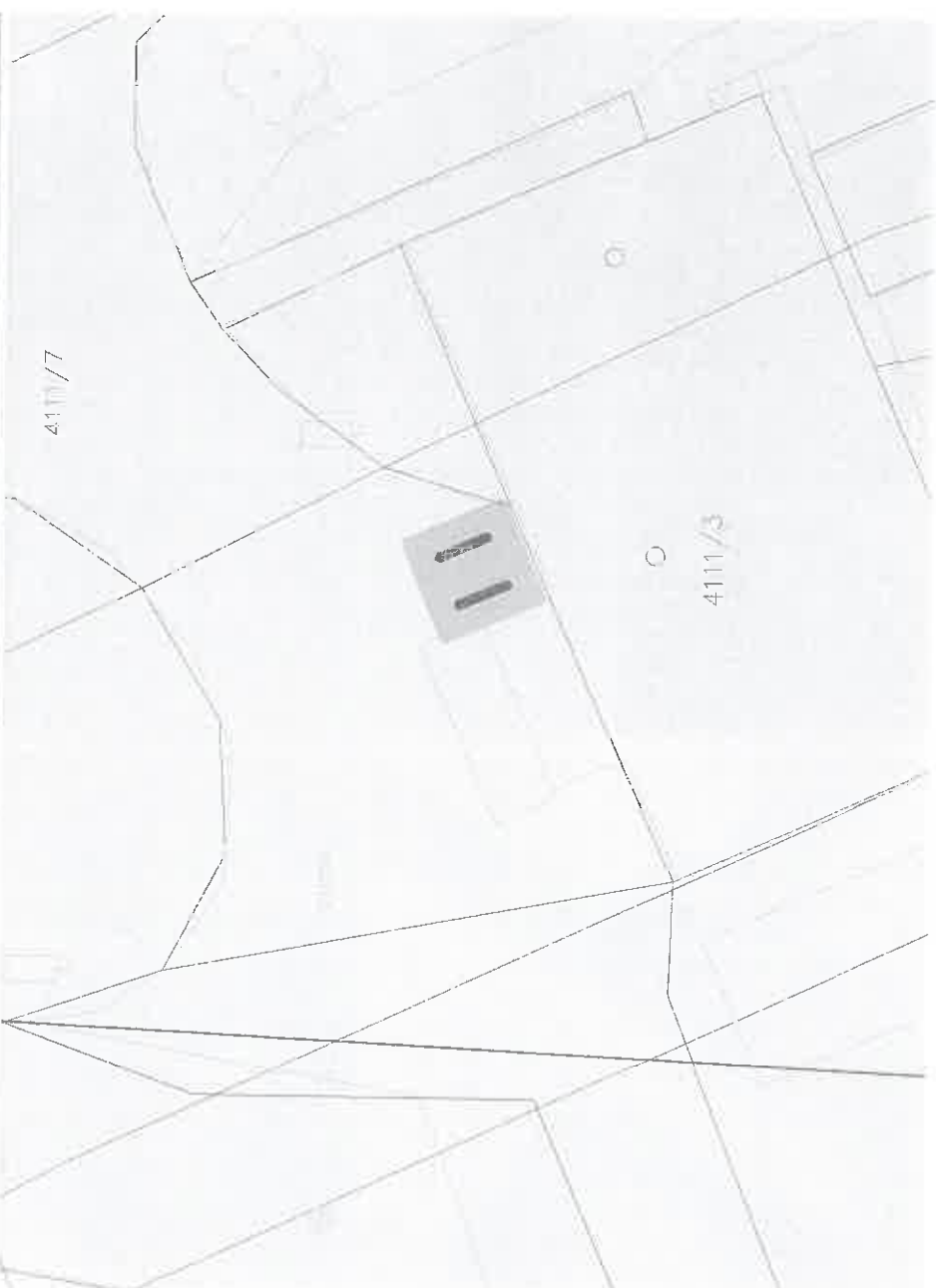
AUTOBUSOVÉ NÁDRAŽÍ p.p.č. 4111/1 (SML)

1 x mobilní stojan pro 4 kola / M

Návaznost na MHD a regionální dopravu, nekolidní umístění, mimo inženýrské sítě, po směru pohybu dopravy. Stojany na pevně nahradí mobilní řešení až s koncepcí celého dopravního uzlu autobusového nádraží. Jejich množství a umístění bude odpovídat návaznosti na transfer.

Uplatnění: Vše, včetně stloupa, má být provedeno v rámci vývoje dokumentace u umístění stoupu. Před vyrobou je dostatek prostoru dovozního a výjezdního pásu. Uplatnění v rámci územního plánování: Stojany budou umístěny v rámci územního plánování v rámci územního plánování.

-  vlastníkem SML
-  umístění stojanu

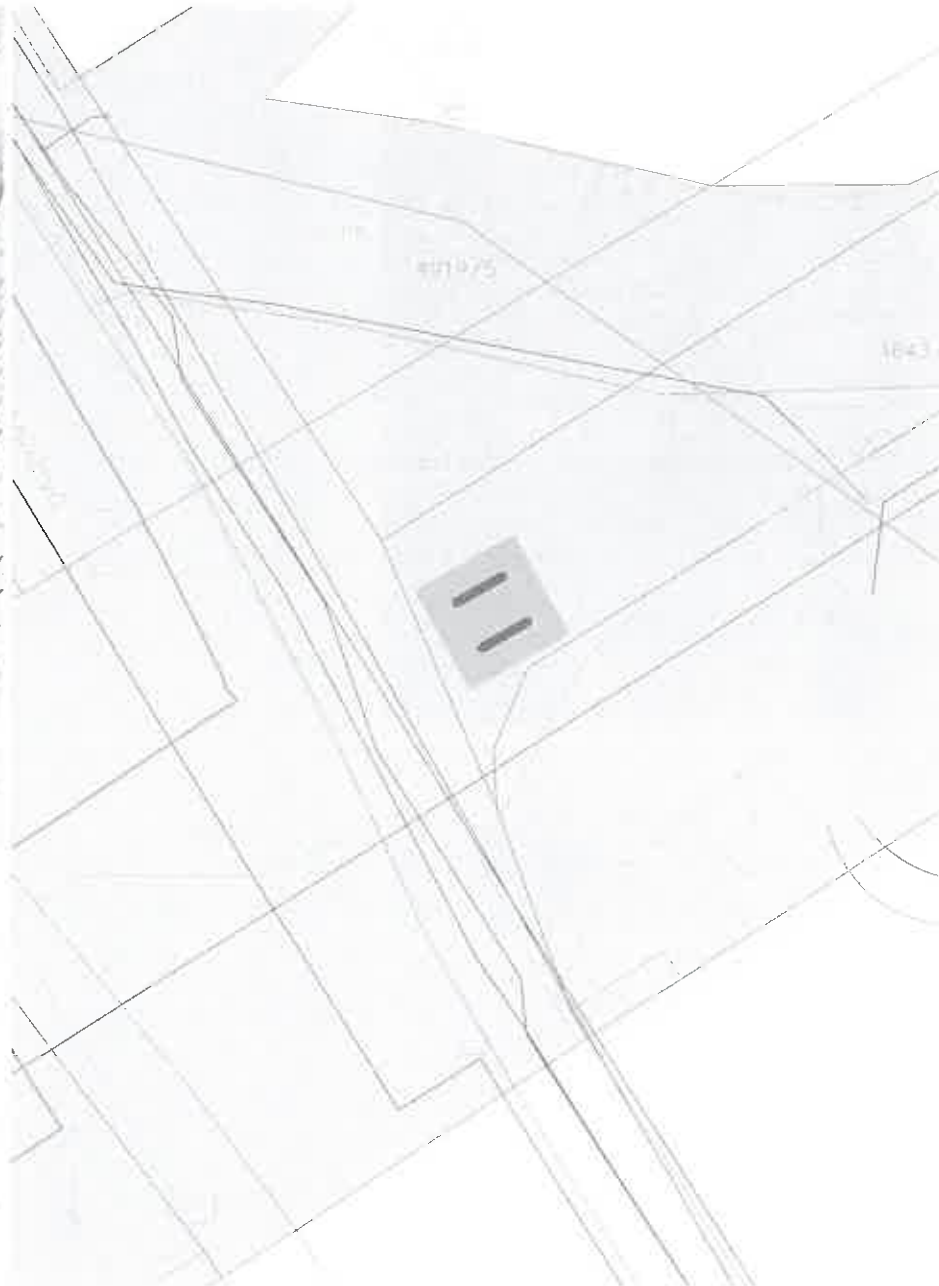


METELKOVA
 p.p.č. 1643/4 (SML)
 2 x stojan pro dvě kola / V1

Návaznost na cyklostezku, vhodný prostor pro umístění stojanů. Umístění zkoordinovat, aby nevedilo aktuálnímu vývozu tříděného odpadu.

Ustanovení: Tato studie obsahuje návrh na umístění 2 stojanů pro dvě kola (SML) v ulici Metelkova, p.p.č. 1643/4. Umístění stojanů je zkoordinováno s vývozem tříděného odpadu, aby nevedlo k nevhodnému umístění stojanů v blízkosti vývozu odpadu. Umístění stojanů je zkoordinováno s vývozem tříděného odpadu, aby nevedlo k nevhodnému umístění stojanů v blízkosti vývozu odpadu.

-  vlastníkem SML
-  umístění stojanu

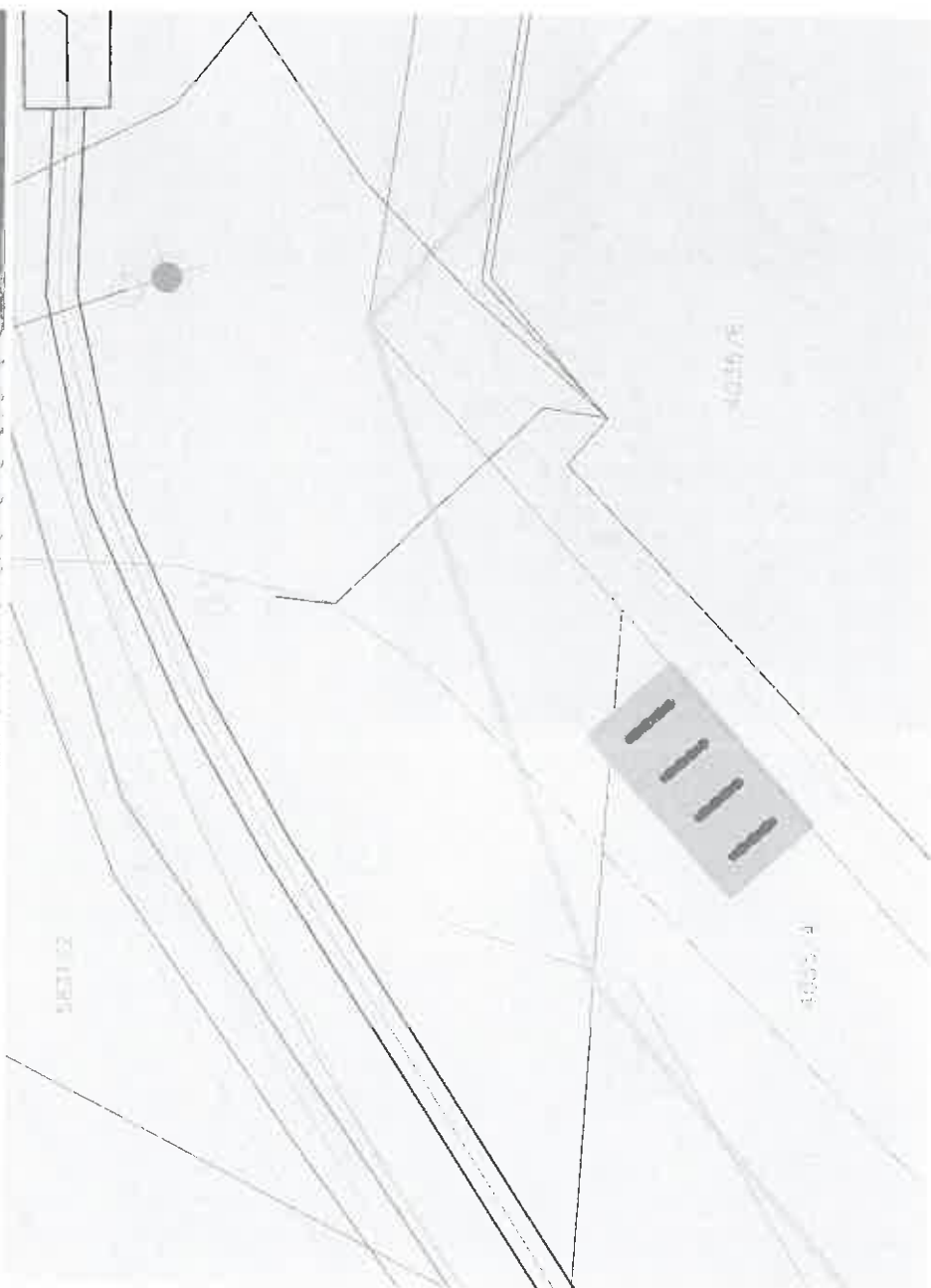


KULTURNÍ DŮM, RYBNÍČEK
 p.p.č. 5831/2 (SML), 4035/4 (SML),
 ulice 1. Máje
 1 x mobilní stojan pro 4 kola / M

Návaznost na zastávku MHD. Nekolizní
 umístění mimo inženýrské sítě vylou-
 čilo severní zklidněnou zónu před kul-
 turním domem.

Pracovník: Foto-studia Městského pod-
 kovářského úřadu Rybníčeky, ulice
 4035/4. Pevný výhledový designový in-
 ženýrské dokumentaci v rámci návaznosti
 11 povrchu v omezené zastávce SML
 a autostanek územím zastávky SML
 projektová a výhledová studie inženýrské

 vlastníkem SML
 umístění stojanu

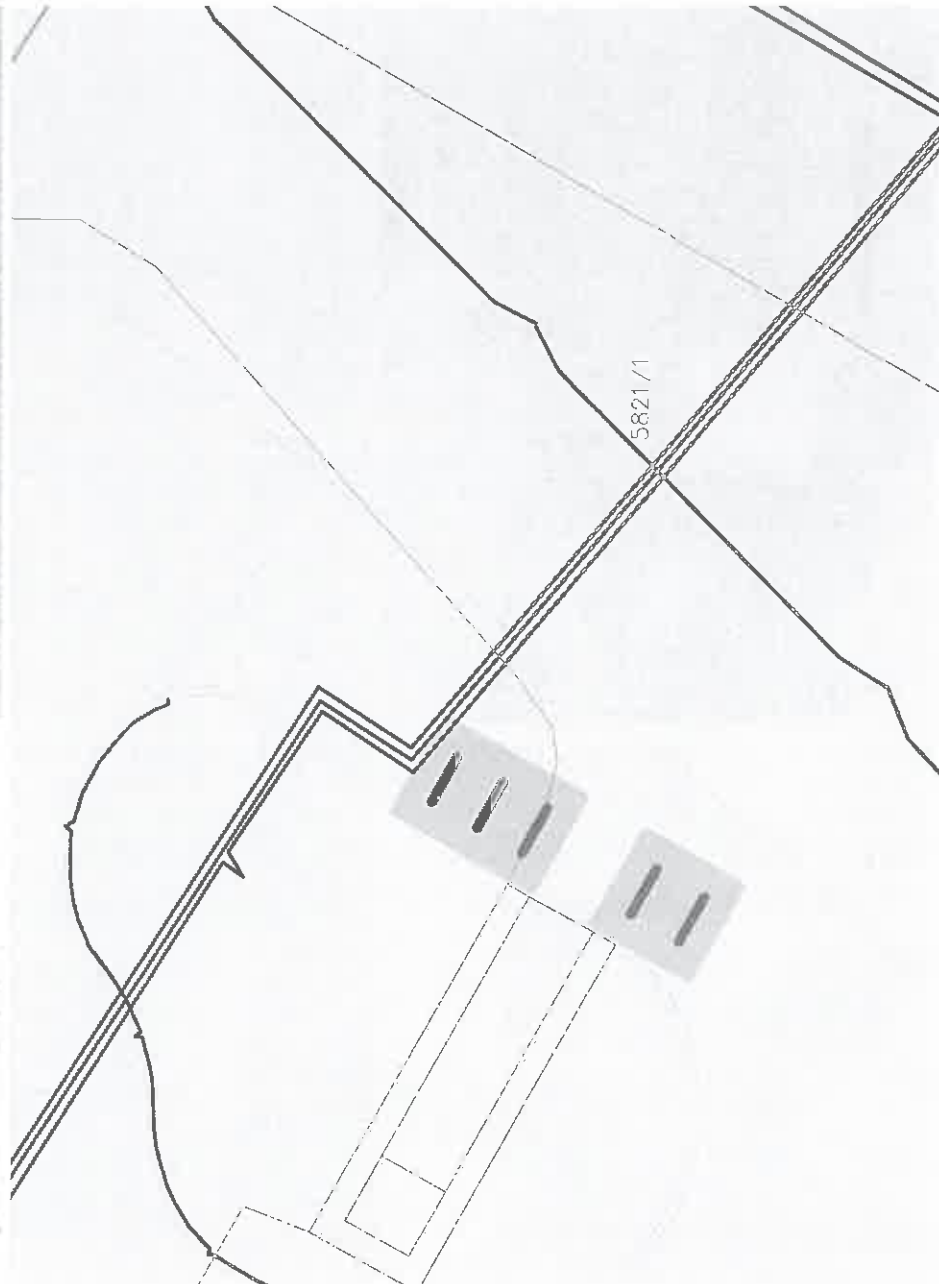


SOUKENNÉ NÁMĚSTÍ
p.p.č. 5821/1 (SML)
5 x stojan pro dvě kola / V2

Umístění stojanů v návaznosti na ko-
merční centrum města a klidovou zónu
Soukenného náměstí. Pro umístění
části stojanů k fasádě objektu paláce
Dunaj je třeba dbát zvýšené opatrnos-
ti vzhledem k sítím a situaci prověřit.
Toto umístění dovoluje další zkapacit-
nění i do budoucna. Druhá lokace vy-
žaduje demontáž dvou původních sto-
janů z důvodu sjednocení mobiliáře.

Právníci: Tatrovský a Mlýnský s.r.o.
Účel: umístění stojanů pro dva kola / V2
Výstavba: 5 x stojan pro dvě kola / V2
Výstavba: 5 x stojan pro dvě kola / V2
Výstavba: 5 x stojan pro dvě kola / V2
Výstavba: 5 x stojan pro dvě kola / V2
Výstavba: 5 x stojan pro dvě kola / V2
Výstavba: 5 x stojan pro dvě kola / V2

- vlastníkem SML
- umístění stojanu



FÜGNEROVA

p.p.č. 1499/8 (SML)

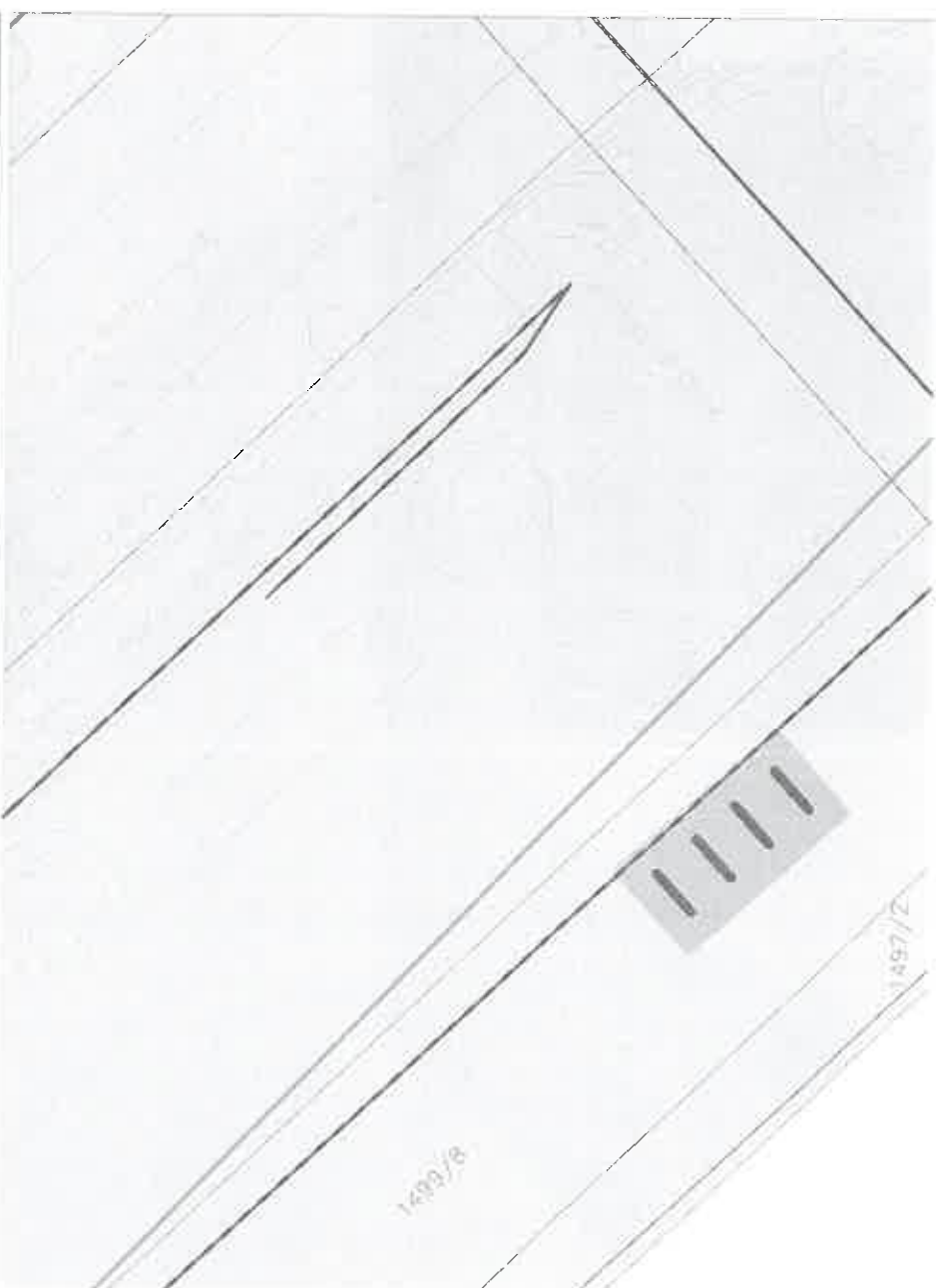
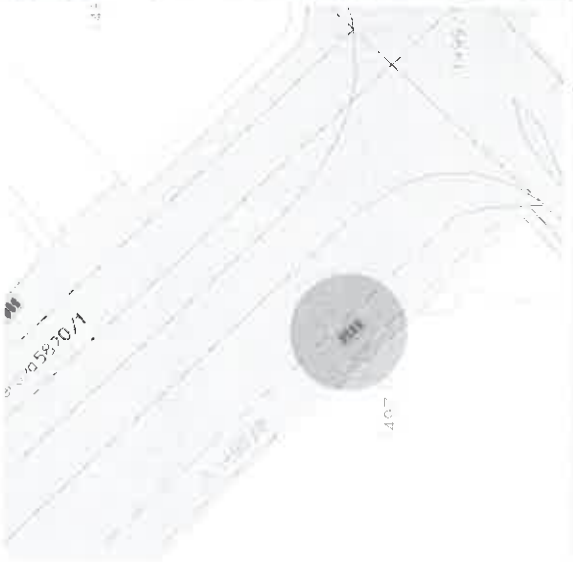
4 x stojan pro dvě kola / V2

Návaznost na komerční centrum a dopravní terminál MHD. Stojany umístit v klidovém pruhu laviček, umístění umožňuje zkapacitnění i do budoucna, vzhledem k blízkým sítím dbát zvýšené opatrnosti a situaci prověřit.

Vydíždění /Semmerlock barva šedá/ plochy pod stojany na kola v úrovni s ostatními povrchy viz. schéma řešení s ohledem na nevidomé.

Pracovník: Tereza Štáhlíková
Mise: Vyvolání dokumentace a umístění stojanů
Práce: Vypracování dokumentace
Vizní komunikace: řešení návaznosti
Uzavření v daném místě
Kontakty: S autorským dozorem
Zařazení: veřejného prostoru
Mise: SML
Pracovník: Tereza Štáhlíková

-  vlastníkem SML
-  umístění stojanu



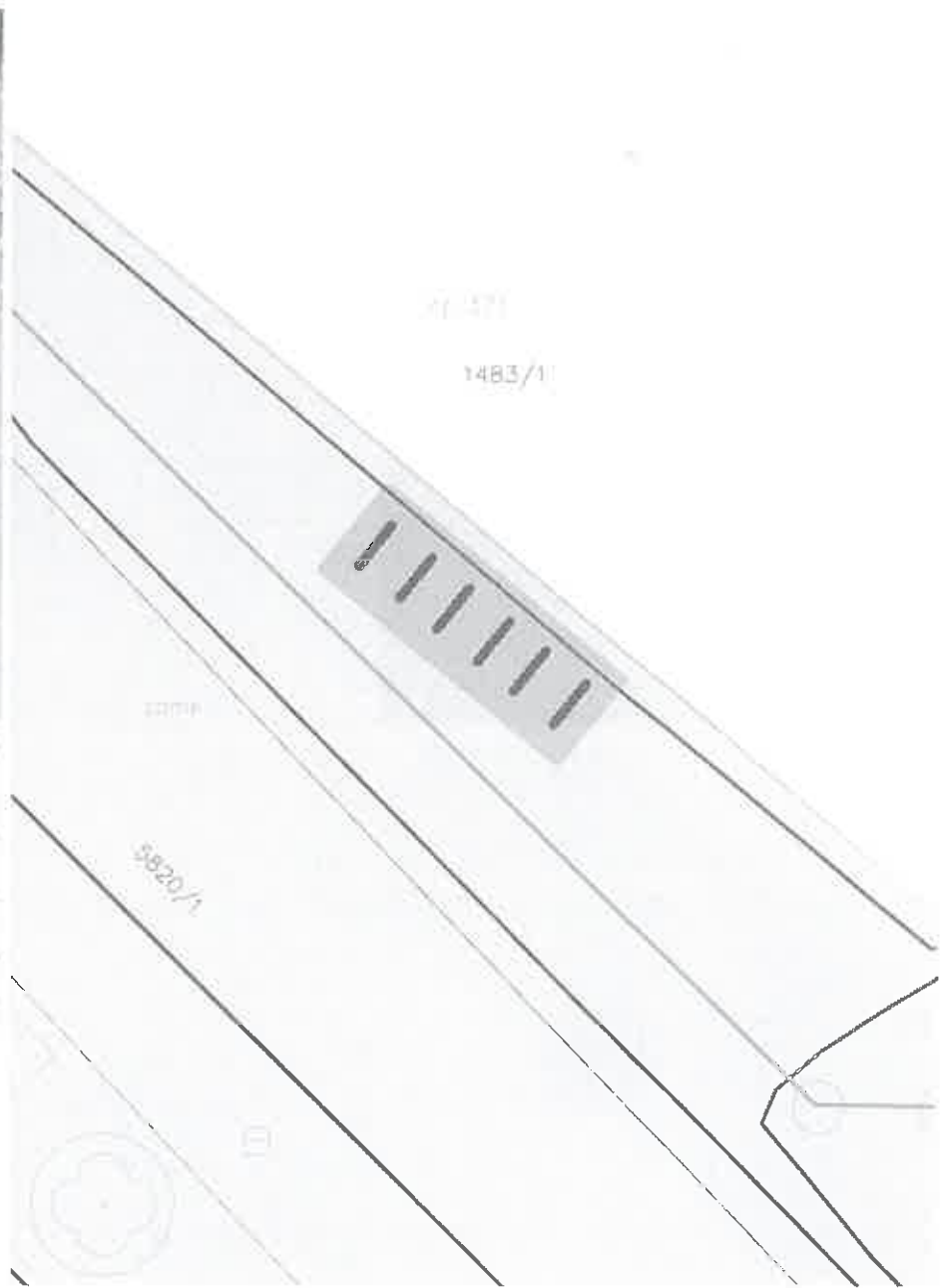
FÜGNEROVA
 p.p.č. 5820/1 (SML)
 6 x stojan pro dvě kola / V2

Návaznost na obchodní parter, umístění stojanů k fasádě, vzhledem k blízkým sítím dbát zvýšené opatrnosti a situaci prověřit.

Vydláždění /Semmerlock barva šedá/ plochy pod stojany na kola v úrovni s ostatními povrchy viz. schéma řešení s ohledem na nevidomé.

Technická zpráva o provedení stavby vypracovaná podle požadavků zadání. Všechny rozměry jsou v souladu s platnými předpisy a normami. Stavba je navržena v souladu s požadavky zadání a s ohledem na nevidomé. Všechny rozměry jsou v souladu s platnými předpisy a normami.

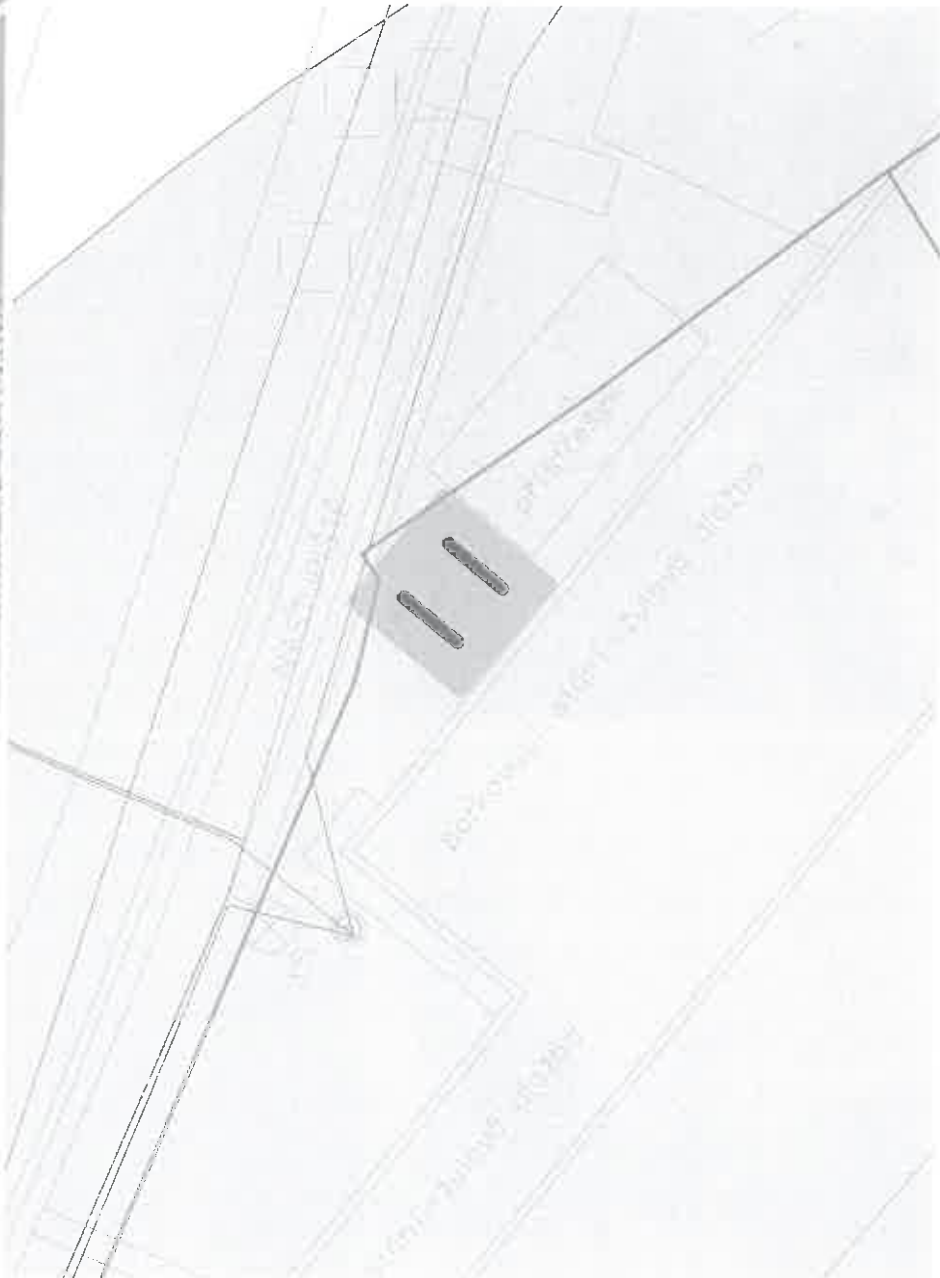
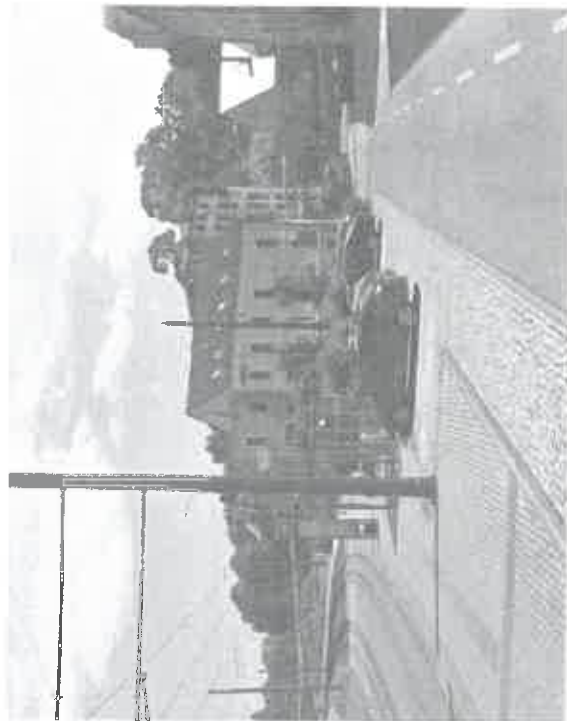
-  vlastníkem SML
-  umístění stojanu



NA BÍDĚ
p.p.č. 5806/1 (SML)
2 x stojan pro dvě kola / V1

Návaznost na MHD. Nekolizní místo.

Průběžná: Foto situace ukazuje jaké místo bude využito k umístění stojanů. Místní podmínky jsou vhodné pro umístění stojanů. Přes výhledu v domněnce od příslušného dotčeného zastupitelstva MČ, poskytlý v zájmu veřejnosti.



-  vlastníkem SML
-  umístění stojanu

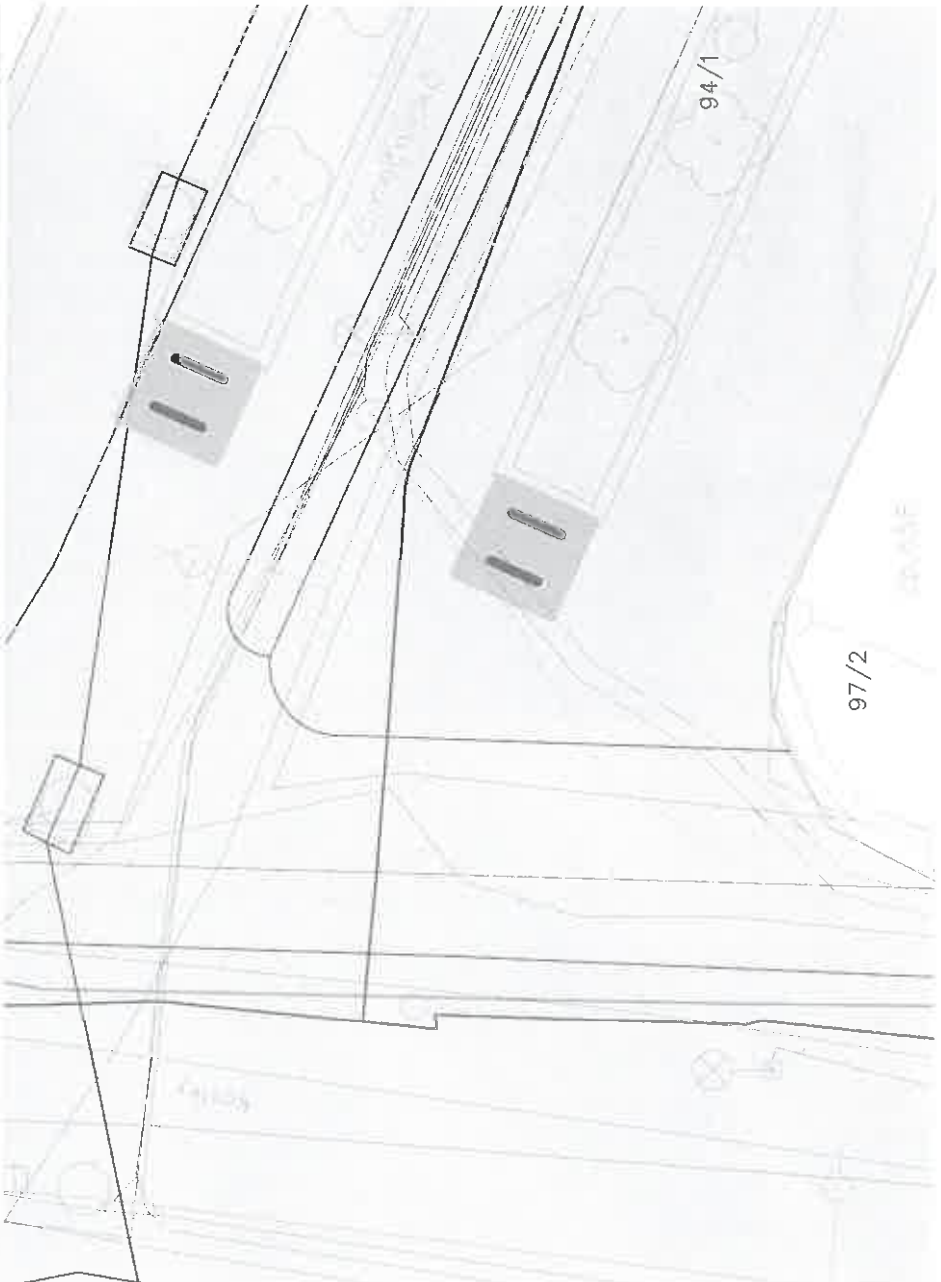
MOSKEVSKÁ
p.p.č. 5788/1 (SML)
4 x stojan pro 2 kola / V1

Návaznost na obchodní parter hlavní pěší zóny. Umístění nekoliduje s pěšími tahy, umožňuje zkapacitnění do budoucná, je třeba prověřit umístění sítí, vzhledem k pruhům zeleně je předpoklad minimální kolize.

Vydělání /Semmerlock barva šedá/ plochy pod stojany na kola v úrovni s ostatními povrchy ve vizuální hranici pruhu.

...
...
...
...
...
...
...
...
...
...

-  vlastníkem SML
-  umístění stojanu



ŠALDOVO NÁMĚSTÍ
p.p.č. 47/1 (SML)
4 x stojan pro 2 kola / V1

Hlavní pěší tah v návaznosti na centrum města. Snaha o eliminaci bariér pro pěší. Vtočně pro auta na konci pěší zóny dojde k nahrazení posledních dvou sloupků stojany na kola. Je nutné prověřit detailněji místo, současné podklady neodpovídají realizaci.

1. Účel: Vytvoření pěší zóny a eliminace bariér pro pěší. Snaha o eliminaci bariér pro pěší. Vtočně pro auta na konci pěší zóny dojde k nahrazení posledních dvou sloupků stojany na kola. Je nutné prověřit detailněji místo, současné podklady neodpovídají realizaci.

-  vlastníkem SML
-  umístění stojanu

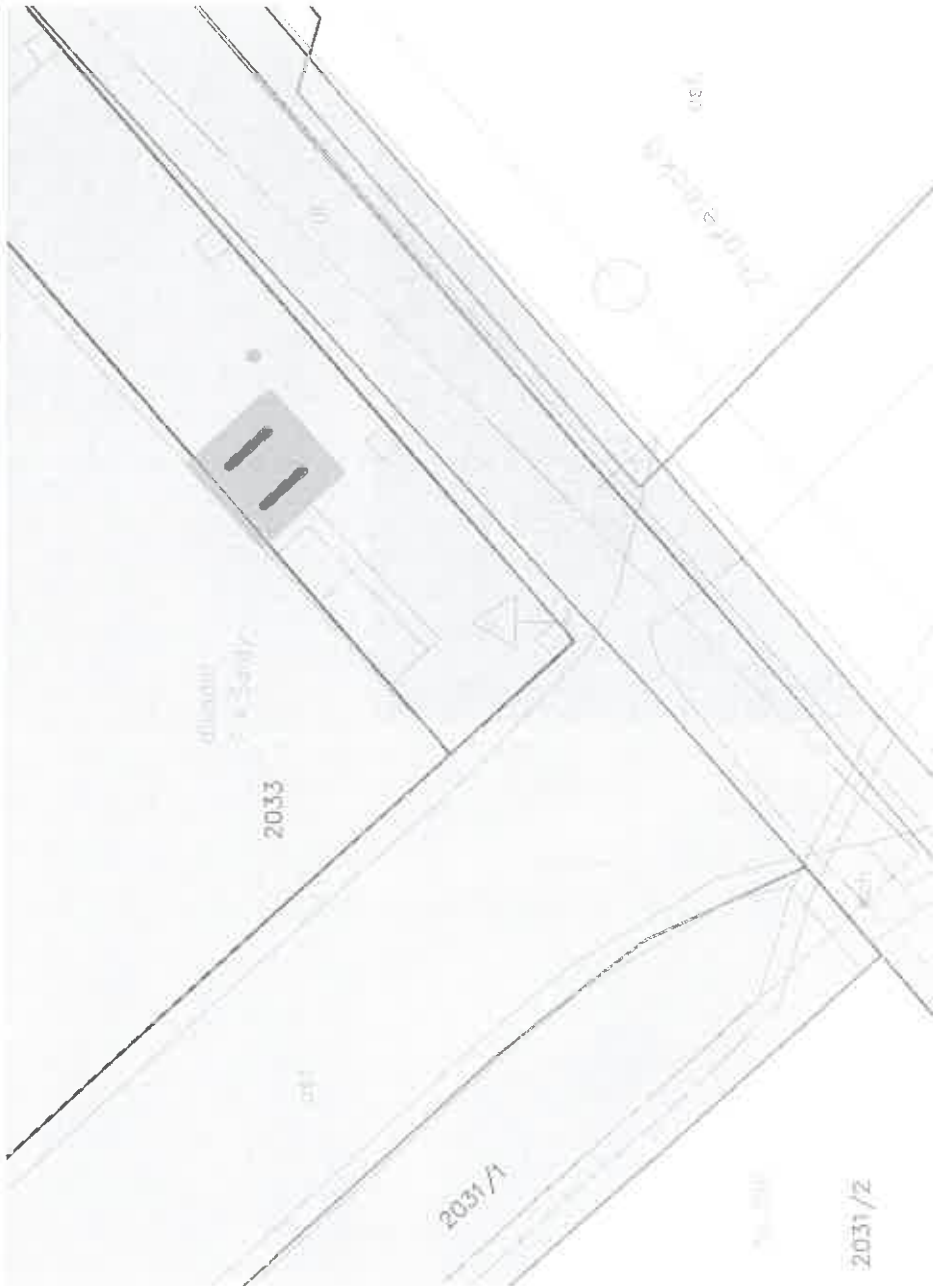
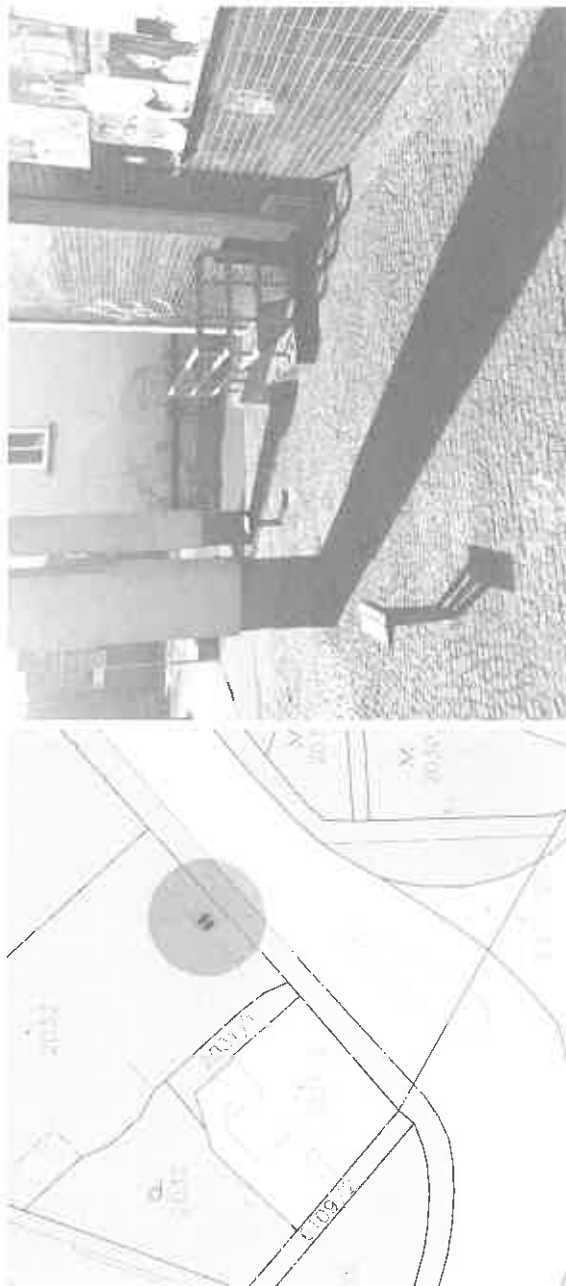


MALÉ DIVADLO
p.p.č. 5977/9 (SML)
2 x stojan pro 2 kola / V2

Kulturní cíl. Složitější MHD dostupnost.

Provozovatel: Jihomoravský úřad pro ochranu památek
Kulturní památka: Malé divadlo
Kulturní cíl: Složitější MHD dostupnost
Kulturní hodnota: Složitější MHD dostupnost
Kulturní význam: Složitější MHD dostupnost
Kulturní hodnota: Složitější MHD dostupnost
Kulturní význam: Složitější MHD dostupnost

 vlastníkem SML
umístění stojanu



U SOUDU

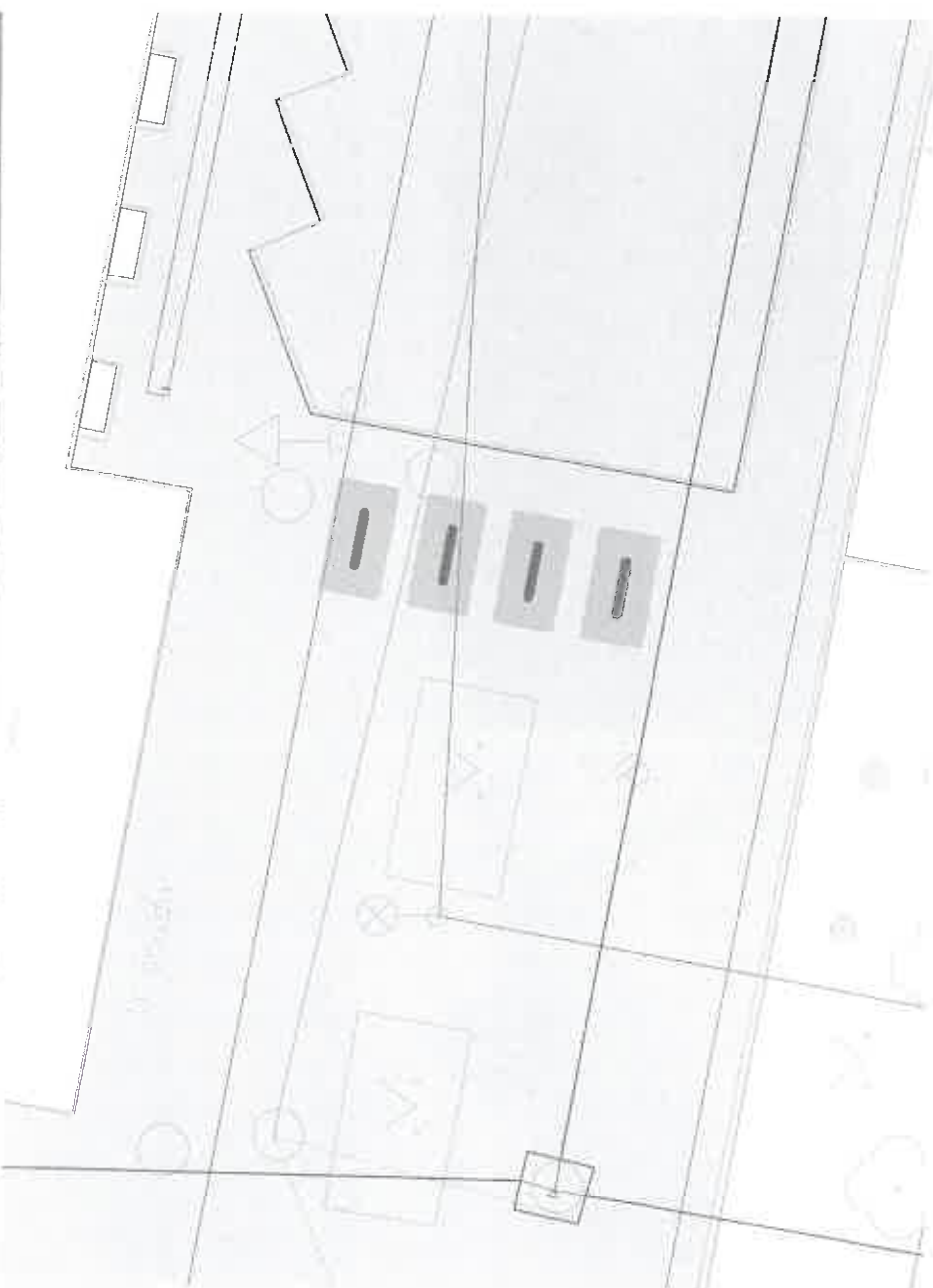
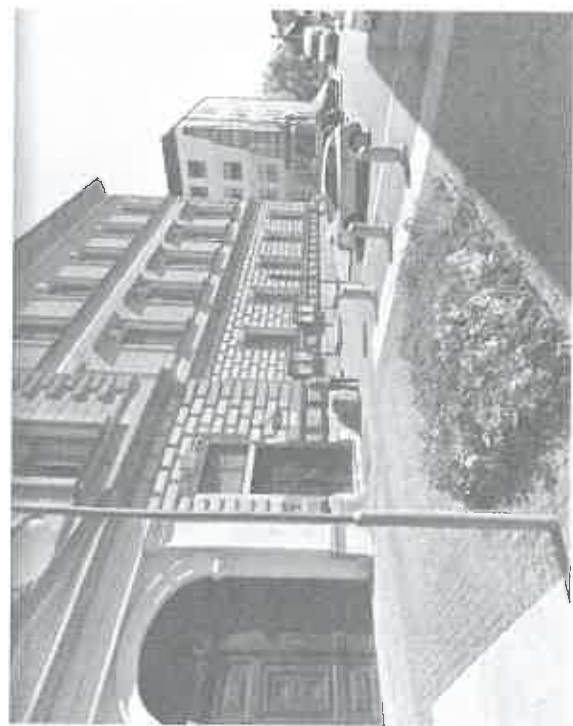
p.p.č. 5957 (SML)

4 x stojan pro 2 kola / V2

Stojany na kola nahradí blokační sloupky a poslouží obojímu účelu.

Průběhem: Toto studio slouží jako podklad k výrobní dokumentaci a umístění stávků. Před výstavou je nutné provést úpravy stávajícího objektu, například odstranění vnitřních stěn, přístřešků a podlahových úprav. Všechny práce budou prováděny v souladu s požadavky SML a ostatních vnitřních předpisů.

-  vlastníkem SML
-  umístění stojanu

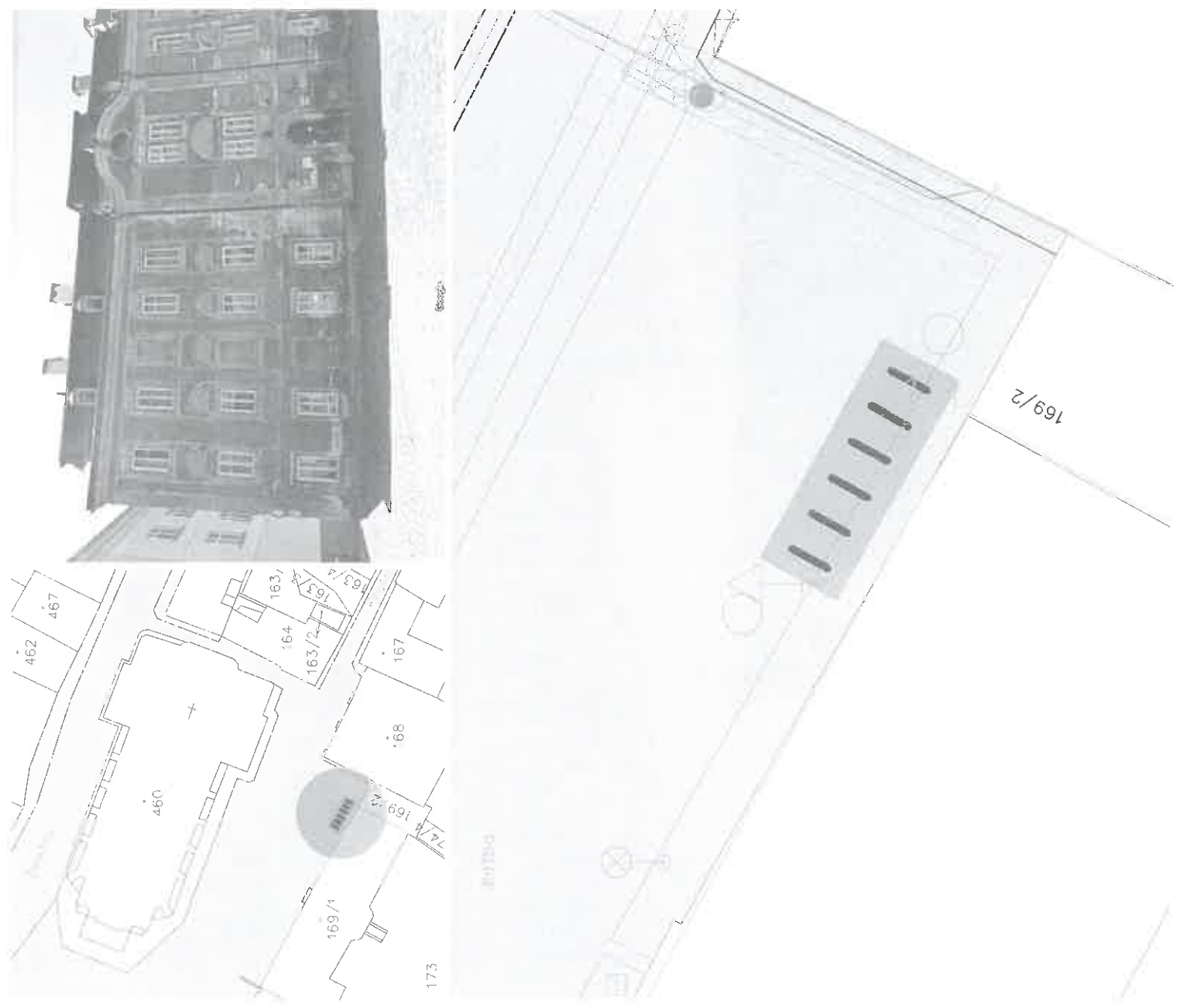


SOKOLSKÉ NÁMĚSTÍ
 p.p.č. 5989 (SML)
 6 x stojan pro 2 kola / V2

Návaznost na centrum města, městské trhy, kostel a zdravotní školu. Umístění stojanů umožňuje do budoucna zkapacitnění a slouží jako prevence nežádoucího parkování. Stojany zarovnané od levé hrany fasády fary, od fasády odsazené 800-1000mm. Zjistit návaznost instalace na plánovanou rekonstrukci fasády fary.

Dotazování: Tuzovská ulice / Sokolské náměstí
 Místní úřad / Úřad městského úřadu
 Místní úřad / Úřad městského úřadu
 Místní úřad / Úřad městského úřadu
 Místní úřad / Úřad městského úřadu
 Místní úřad / Úřad městského úřadu
 Místní úřad / Úřad městského úřadu

-  vlastníkem SML
-  umístění stojanu



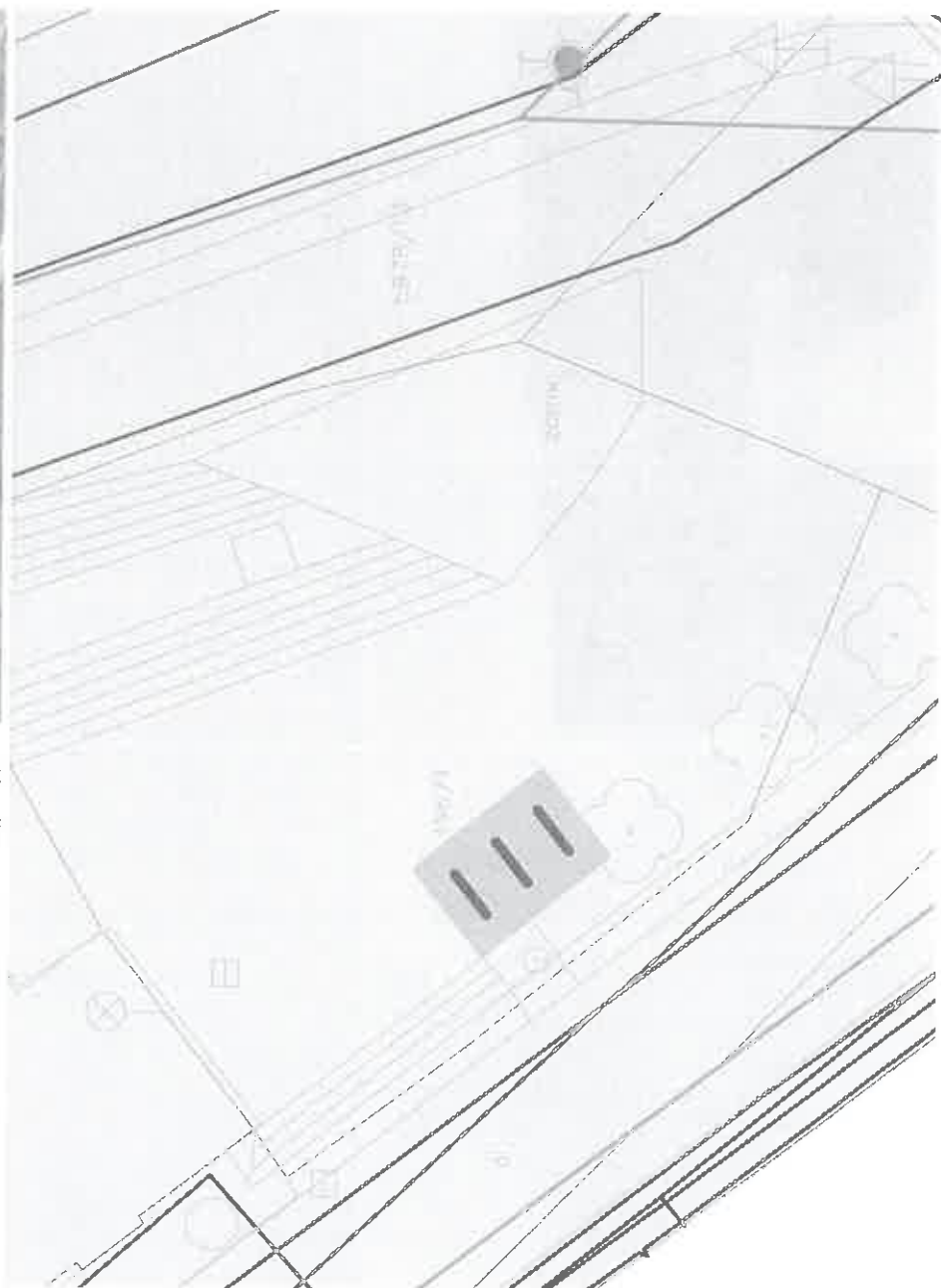
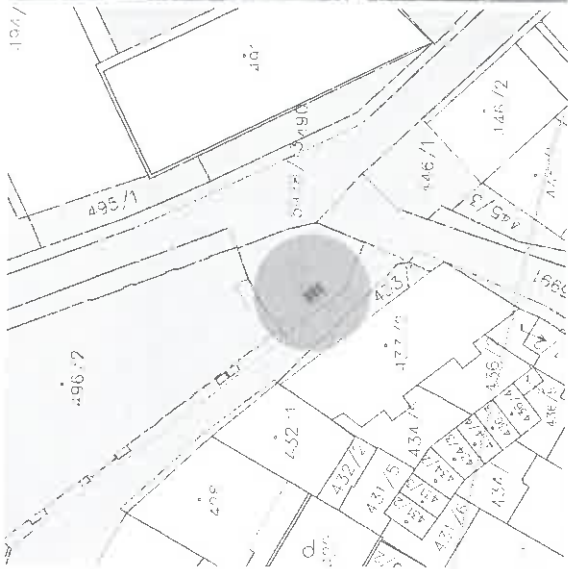
ZUŠ
p.p.č. 5991 (SML)
3 x stojan pro 2 kola / V1

Návaznost na ZUŠ, nekolidní umístění stojanů k fasádě u hlavního vchodu.

Vydláždění /Semmerlock barva šedá/ plochy pod stojany na kola v úrovni s ostatními povrchy viz. schéma řešení s ohledem na nevidomé.

*Průběžná foto studie jako pod-
klad k výrazné koncentraci a umístění
stojanů. Před výstavou je třeba provést
všechny potřebné úpravy a úpravy
s ohledem na nevidomé a ostatní
účastníky dopravy. Zvláště u
průběžných úprav a úpravy musí*

vlastníkem SML
umístění stojanu



NERUDOVO NÁMĚSTÍ
p.p.č. 5736/1 (SML)
3 x stojan pro 2 kola / V2

Návaznost na oddychovou zónu a blízký obchodní parter. Stojany poslouží i jako bariéra proti ježdění do zklidněného prostoru.

Odsadit stojan 1500 mm od parkového prvku, lavičky.

Stojany "SML" mají výškově odlišné držáky a jsou určeny pro umístění stojanů před výhledem ze zastávky. Stojany jsou umístěny v blízkosti zastávky a slouží jako bariéra proti ježdění do zklidněného prostoru.

vlastníkem SML
umístění stojanu

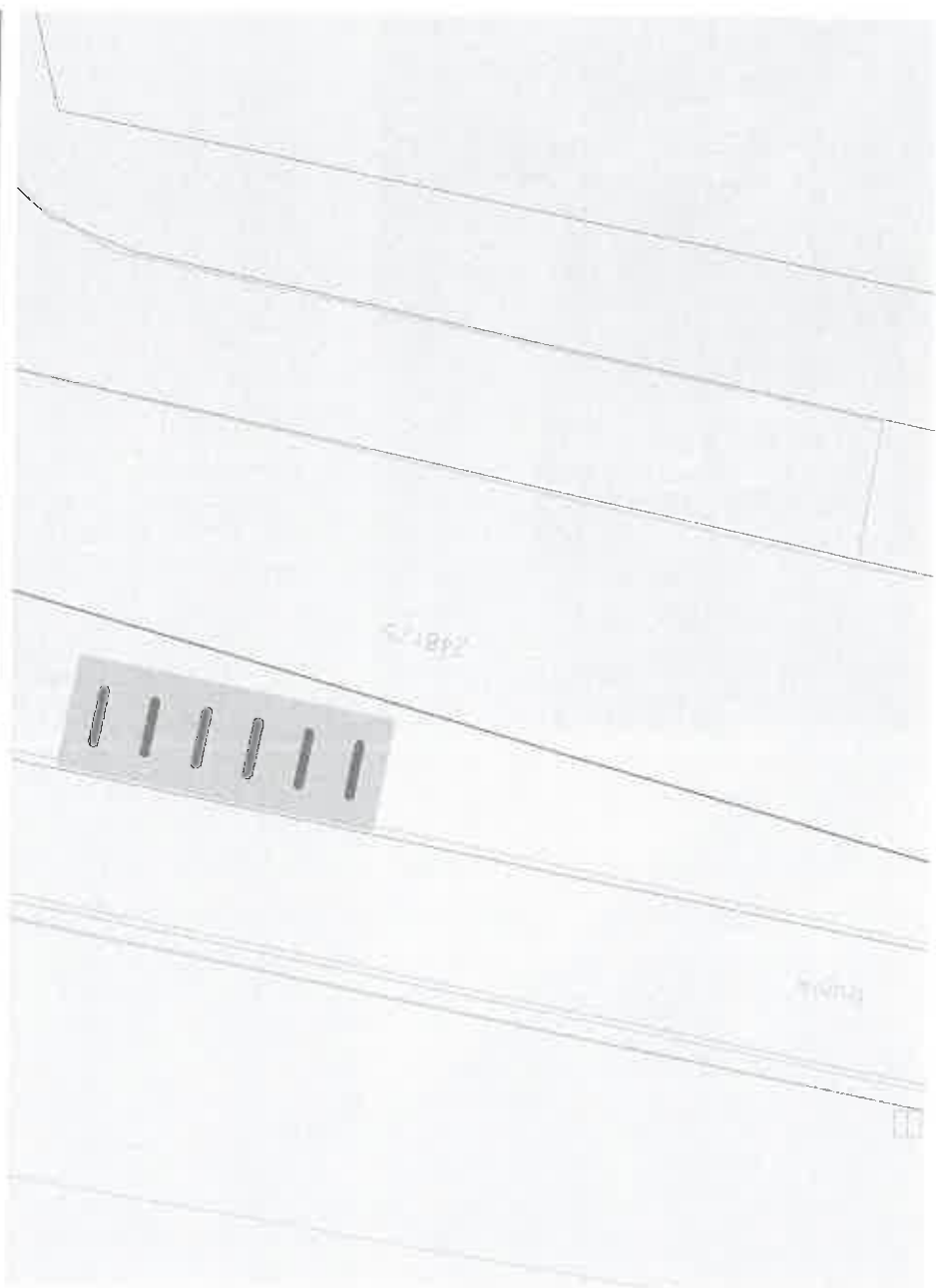


BAZÉN
p.p.č. 2481/4 (SML)
3 x mobilní stojan pro dvě kola

Turistický cíl. Centralizace do jednoho místa. Provéřit umístění stojanů s koncepcí plánovaného návrhu tržního náměstí a plánované rekonstrukce bazénu.

Průběh: Tato studie sleduje celý proces od k vypracování návrhu, k umístění stojanů. Před výstavbou je důležité zohlednit dokumentaci k SML, inovativní a novému městě. Zohledňovat s ostatními dokumenty, včetně SML, zejména veřejného prostoru městské

-  vlastníkem SML
-  umístění stojanu



MASARYKOVA, ZŠ, SŠ
p.p.č. 6009 (SML)
1 x mobilní stojan pro 4 kola

Návaznost na MHD a občanskou vybavenost, nekolizní bezbariérové místo.

Vydíždění /Semmerlock barva šedá/ plochy pod stojany na kola v úrovni s ostatními povrchy viz. schéma řešení s ohledem na nevidomé.

Stojan je vyrobena z vysoce kvalitního materiálu, který je odolný proti vandalismu a poškození. Stojan je vyroben z odolného materiálu, který je odolný proti vandalismu a poškození. Stojan je vyroben z odolného materiálu, který je odolný proti vandalismu a poškození. Stojan je vyroben z odolného materiálu, který je odolný proti vandalismu a poškození.

 vlastníkem SML
umístění stojanu

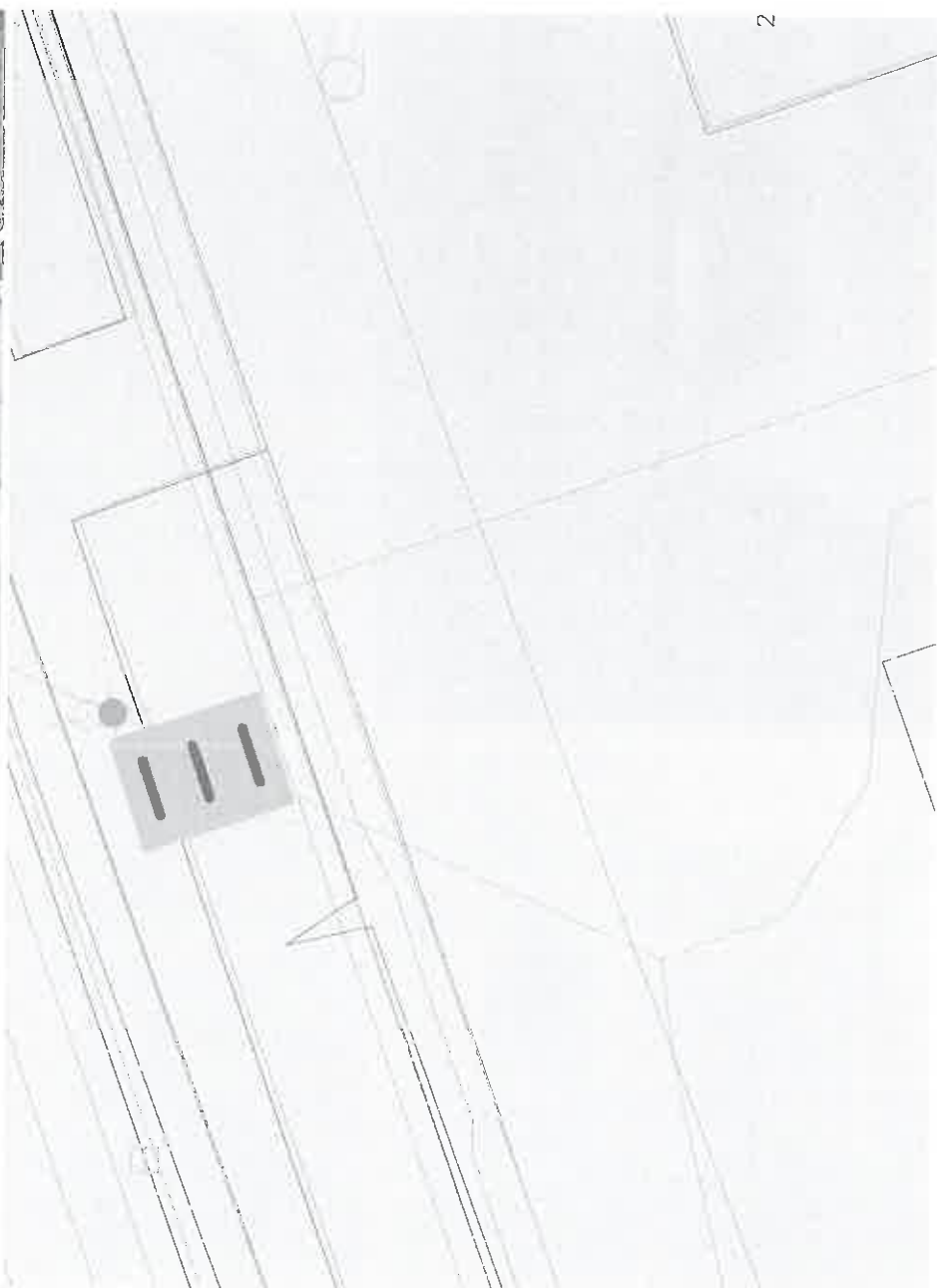
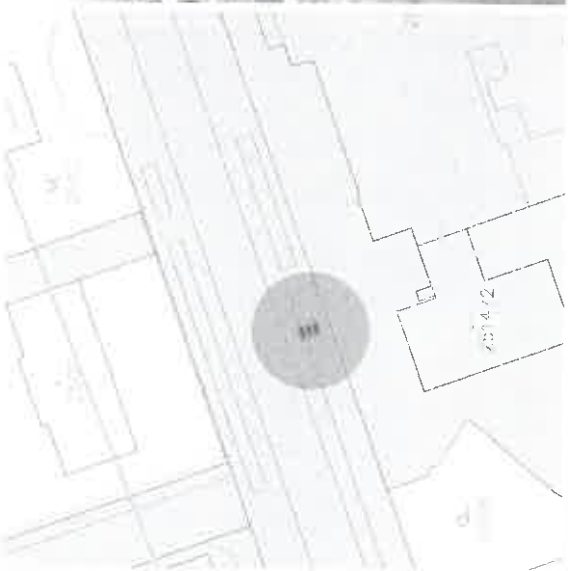


GALERIE LÁZNĚ
 p.p.č. 6009 (SML)
 3 x stojan pro 2 kola / V2

Návaznost na galerii a polikliniku. Stojany poslouží jako bariéra proti parkování, umožňují zkapacitnění do budoucna. Záměr ověřit s vedením galerie. Současně vymístit esteticky nevhodné květináče. Umístění stojanů je v návaznosti na zelené pásy, kolmo na obrubník pásů.

Důležitá je návaznost na galerii a polikliniku. Stojany poslouží jako bariéra proti parkování, umožňují zkapacitnění do budoucna. Záměr ověřit s vedením galerie. Současně vymístit esteticky nevhodné květináče. Umístění stojanů je v návaznosti na zelené pásy, kolmo na obrubník pásů.

-  vlastníkem SML
-  umístění stojanu

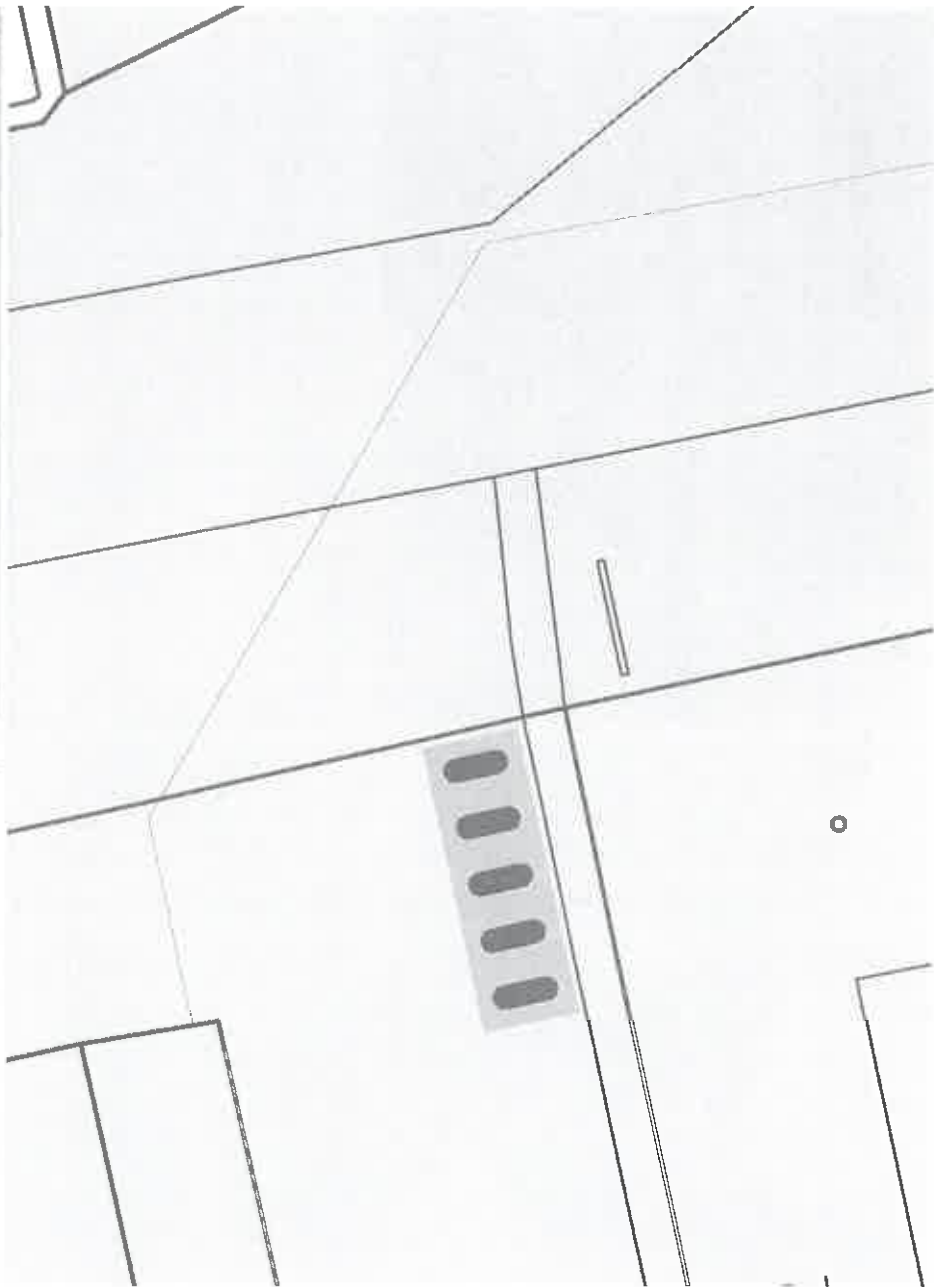


ZOO
p.p.č. 6036 (SML)
5 x stojan pro 2 kola / V1

ZOO, Kulturní centrum, navazující městské lesy. Umístění stojanů k fasádě vstupního objektu ZOO. Záměr ověřit s vedením ZOO. 80 cm od vodičí linie, zarovnané od zeleného pruhu. Nutnost prověřit umístění v závislosti na síti.

Průběh linie je v souladu s plánem a sítě. Vzdálenost od zeleného pruhu je 80 cm. Umístění stojanů je v souladu s plánem a sítě. Nutnost prověřit umístění v závislosti na síti.

- vlastníkem SML
- umístění stojanu

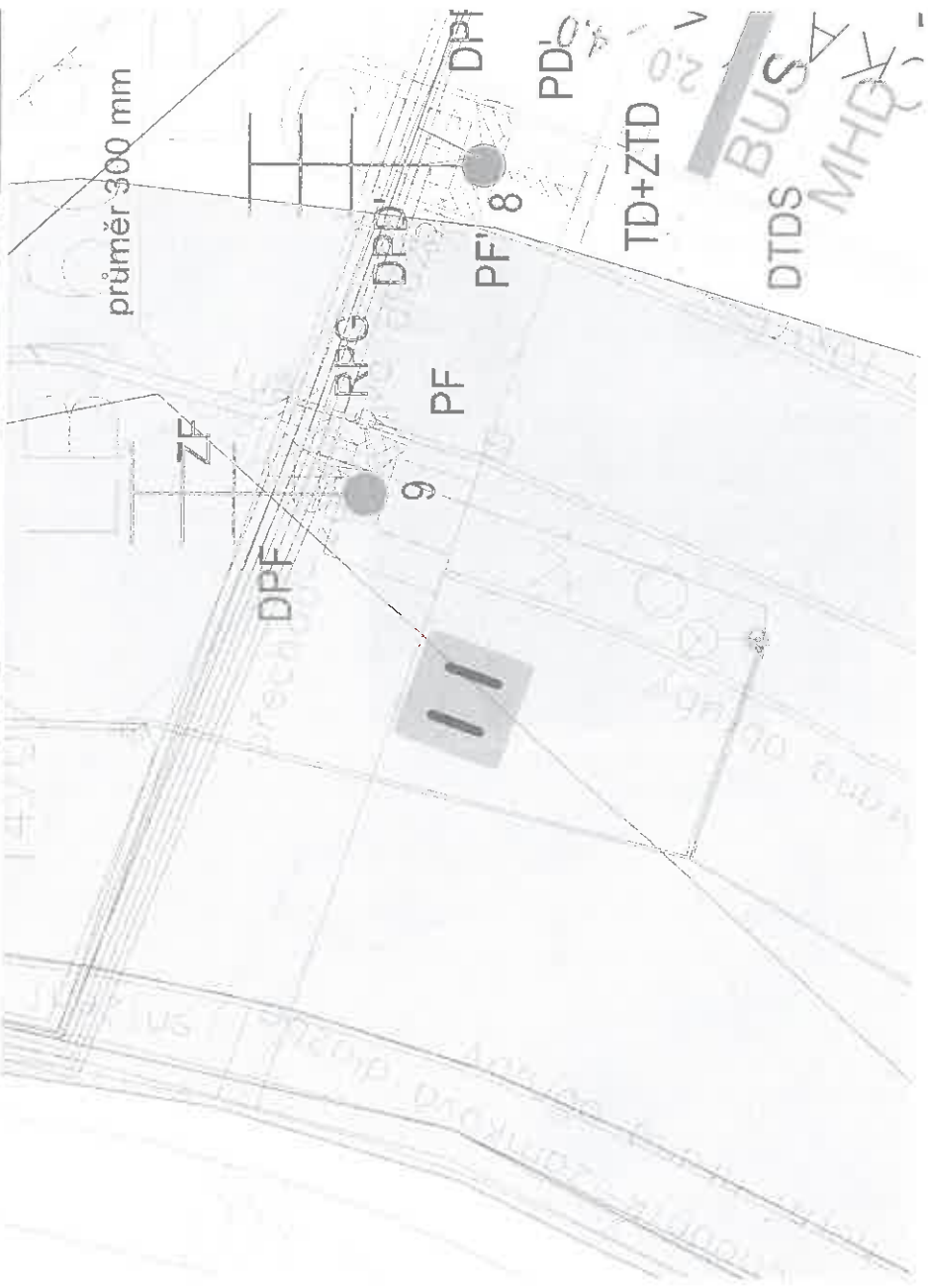
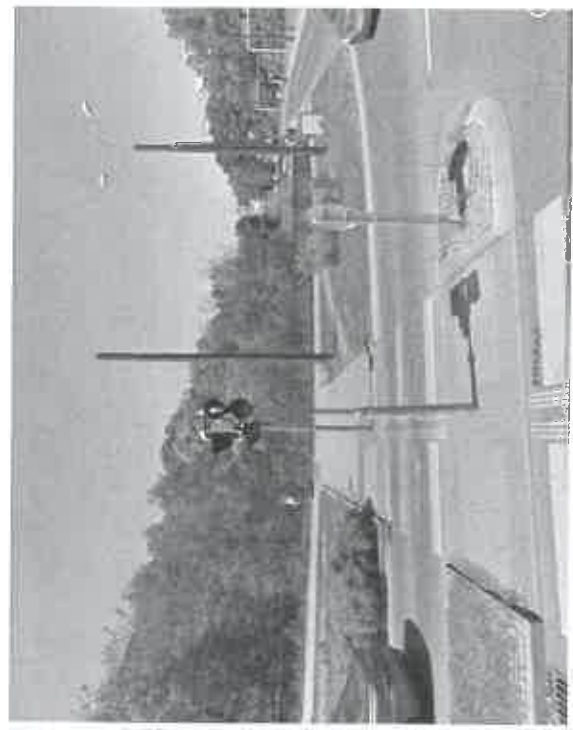


U LOMU
p.p.č. 1470/7, 1608/5 (SML)
1 x mobilní stojan pro 4 kola / M

Umístění mimo hustou městskou zástavbu u dopravní křižovatky.

2004/11/16. Technická studie stanovuje jako podmínky výstavby dopravního zastavení a umístění stojanu. Před výstavbou je nutné zajistit podmínky umístění stojanu - křižovatka je v současnosti v provozu a je třeba zajistit podmínky umístění stojanu mimo hustou městskou zástavbu.

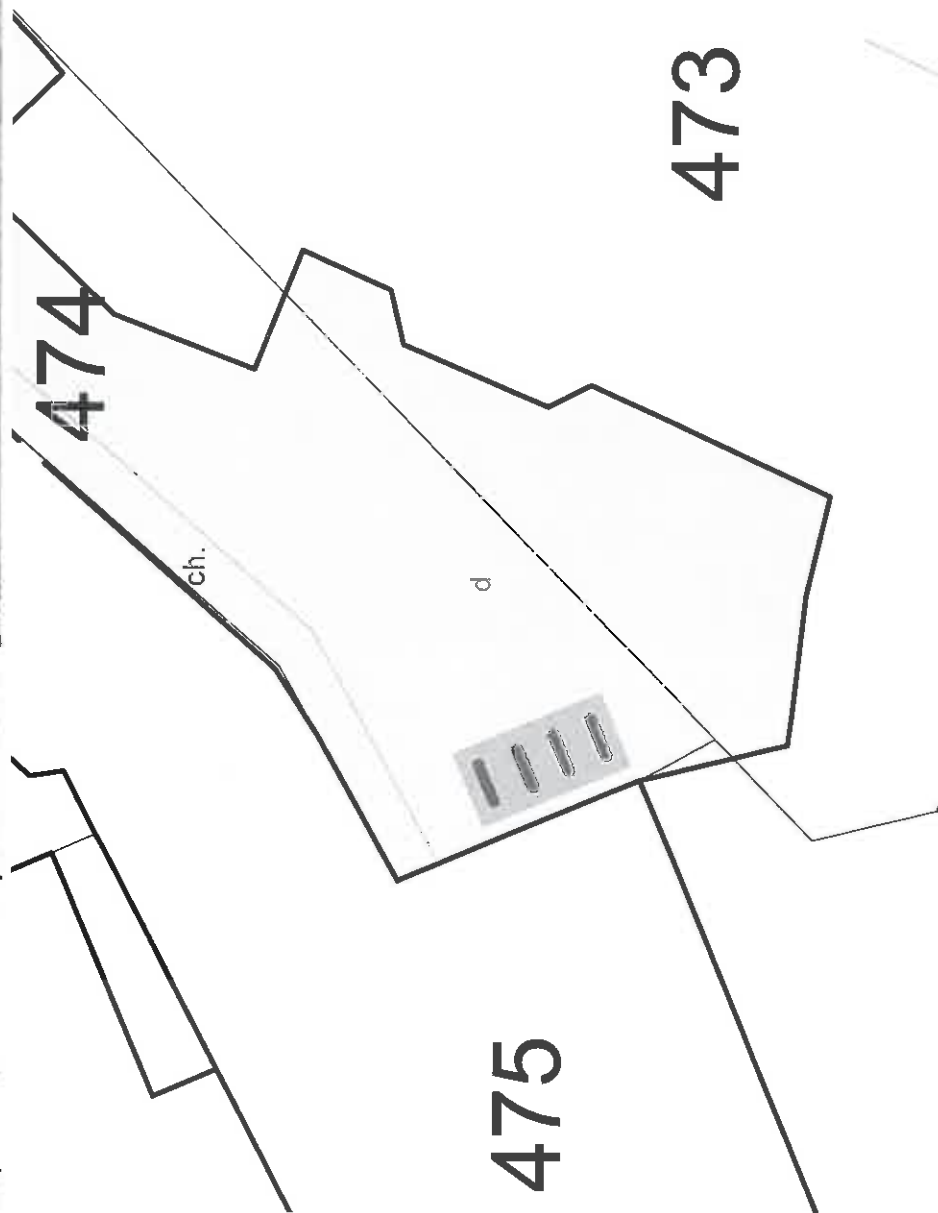
vlastníkem SML
umístění stojanu



NOVÝ MAGISTRÁT
 p.p.č. 747 (SML)
 4 x stojan pro 2 kola / V2

Umístění v zázemí Nového magistrátu pod kamerovým systémem. Umístění je nutno prověřit vzhledem k obslužnosti nového magistrátu a rezidentů území. Umístění stojanů kolmo k fasádě domu, 80 cm od vodící linie.

vlastníkem SML
 umístění stojanu



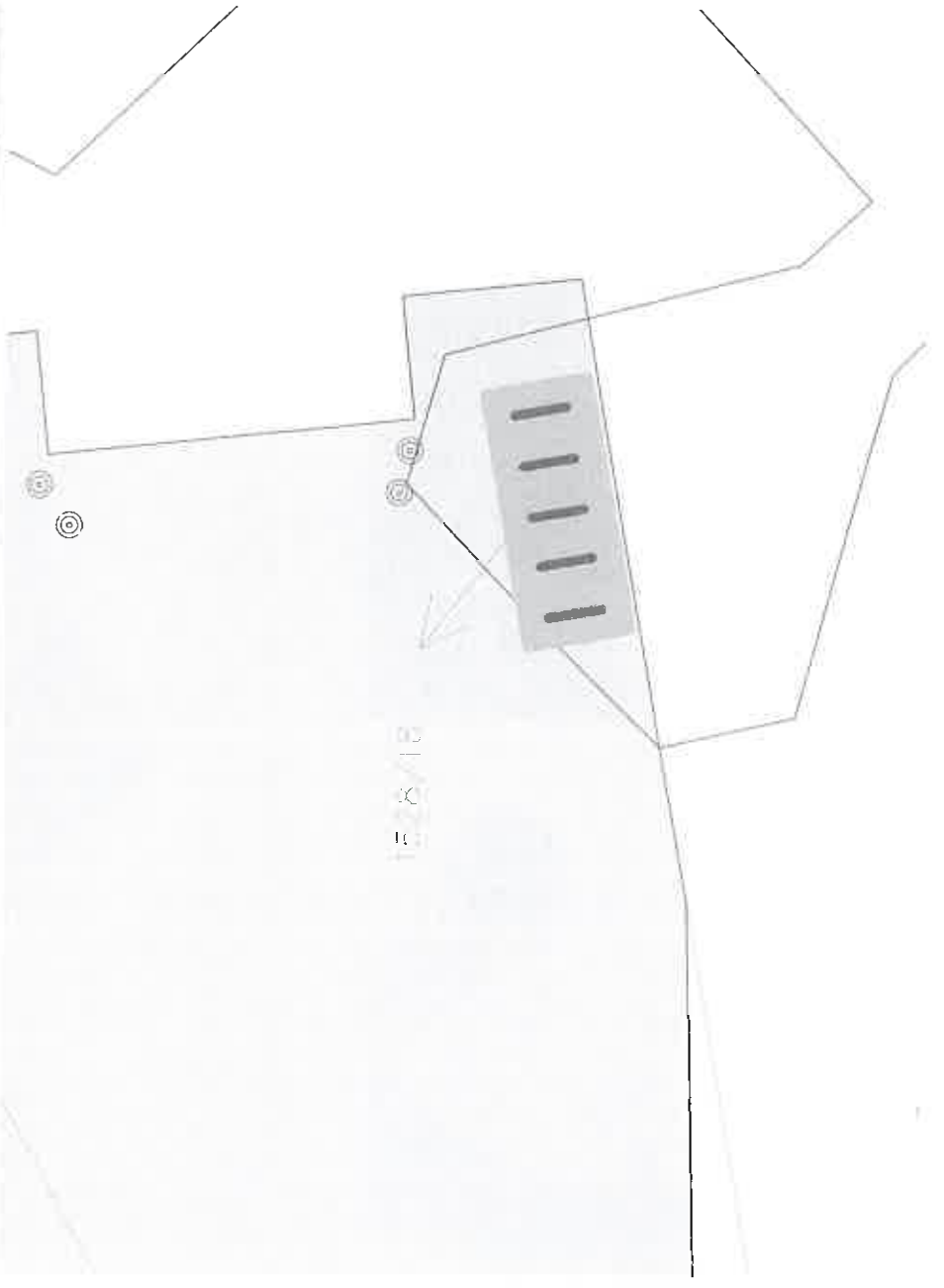
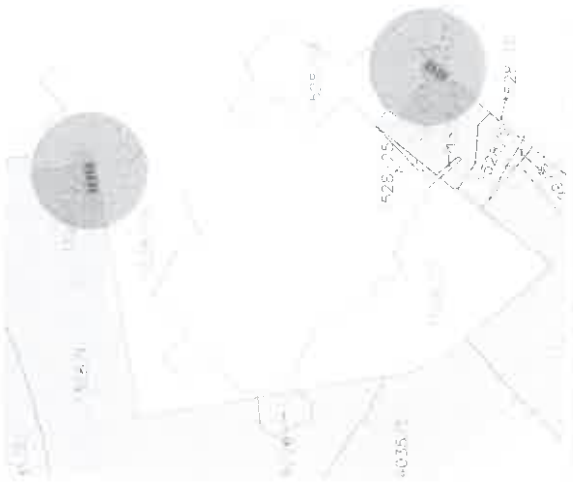
KULTURNÍ DŮM, FORUM
p.p.č. 1528/18, 1528/3 (SML)
5+4 x stojan pro 2 kola / V2

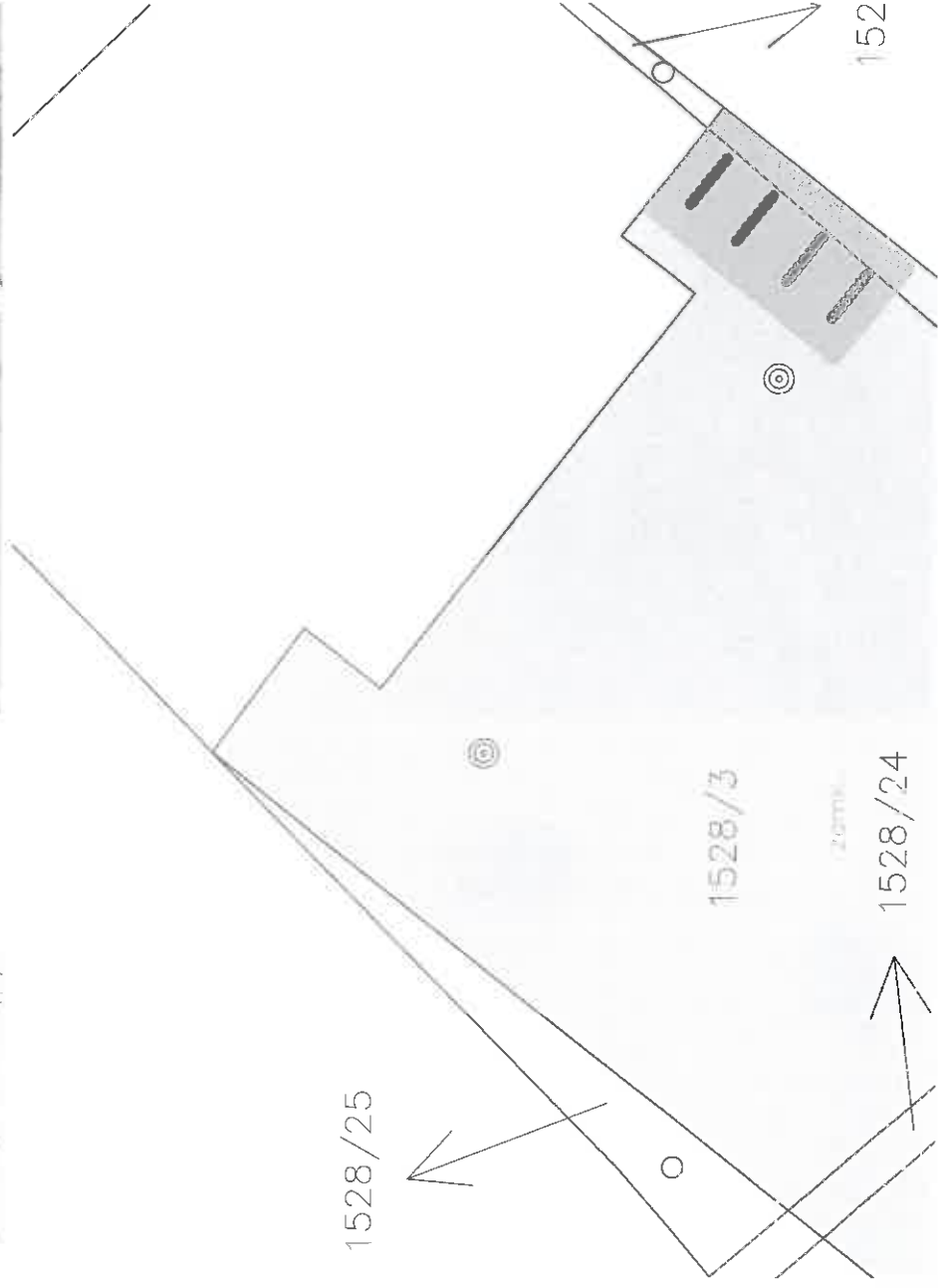
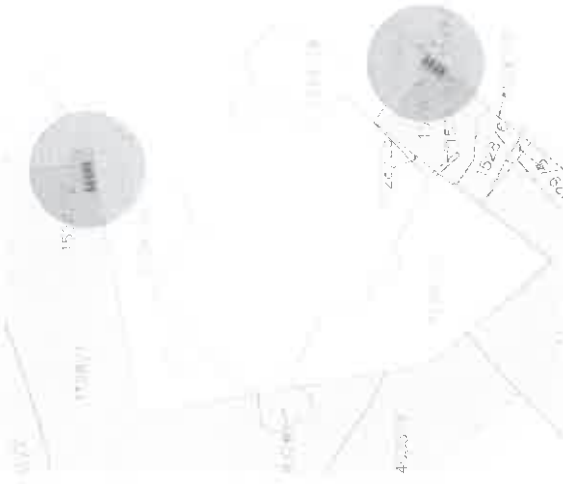
Umístění u vchodů do Fóra.

Vydíždění /Semmerlock barva šedá/
plochy pod stojany na kola v úrovni
s ostatními povrchy viz. schéma řešení
s ohledem na nevidomé.

Pracovník vyřizující objednávku pro
kvalitu výrobků - Semmerlock, Semmerlock
stavění, řízení výroby a dodávání sou-
částí, servis a údržba, testování, kontrola
a kontrola výroby, kontrola kvality, kontrola
kvality, kontrola kvality, kontrola kvality.

-  vlastníkem SML
-  umístění stojanu





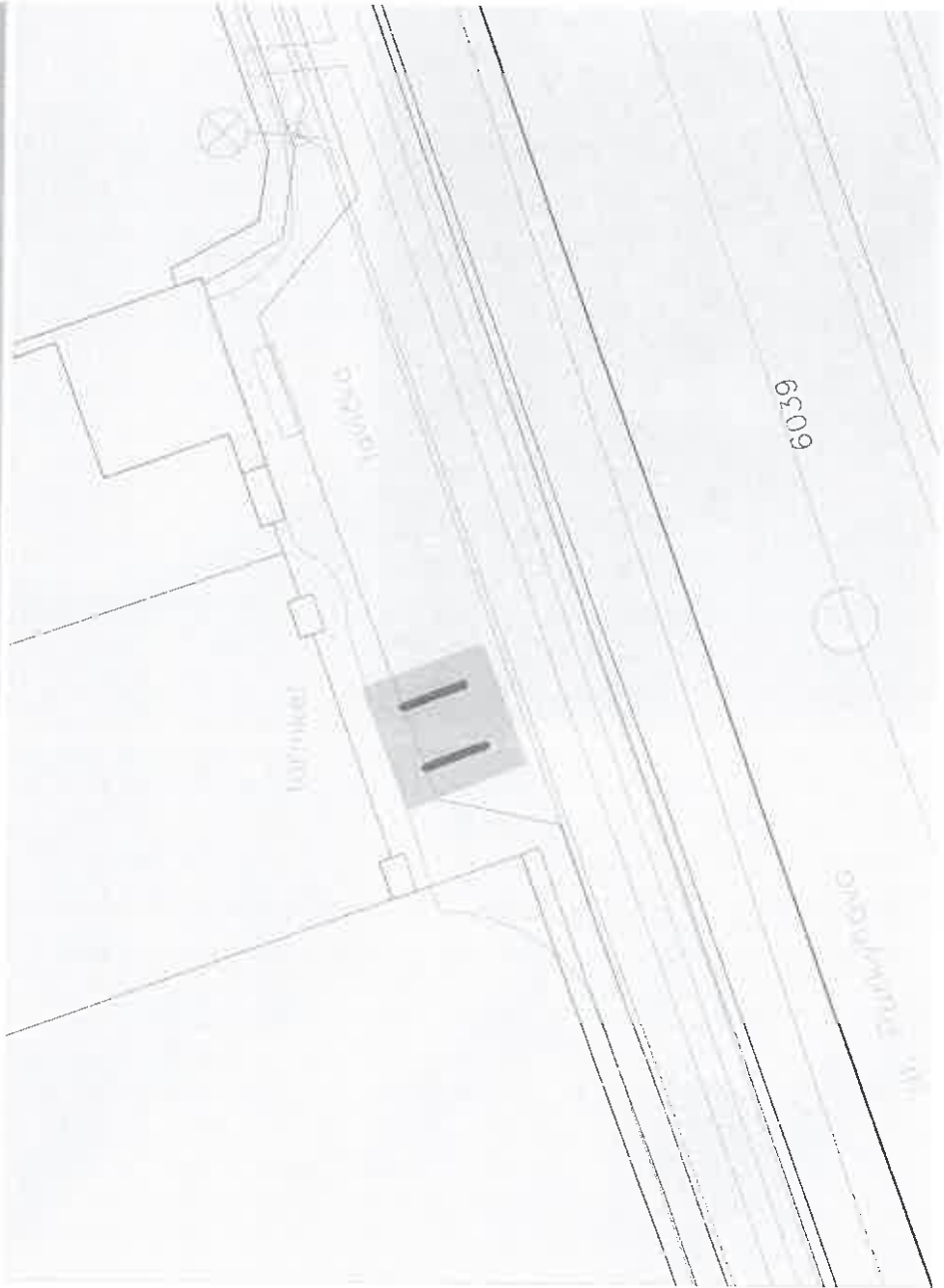
**BOTANICKÁ ZAHRADA
p.p.č. 6039 (SML)
2 x stojan pro 2 kola / V2**

Turistický cíl.

**Vydělání /Semmerlock barva šedá/
plochy pod stojany na kola v úrovni
s ostatními povrchy viz. schéma řešení
s ohledem na nevidomé.**

Podmínky: Přes 40000 návštěvníků jako před-
poklad k výšňní dostupnosti. Přitom stan-
ce má být v úrovni se zbytkem terénu a
má být bezbarvým a lesklým. Náklady na
stavbu jsou v rámci 1000 Kč. Projektová
práce (př. návrh) je zajištěna SML.
Projekt, který je součástí návrhu.

-  vlastníkem SML
-  umístění stojanu

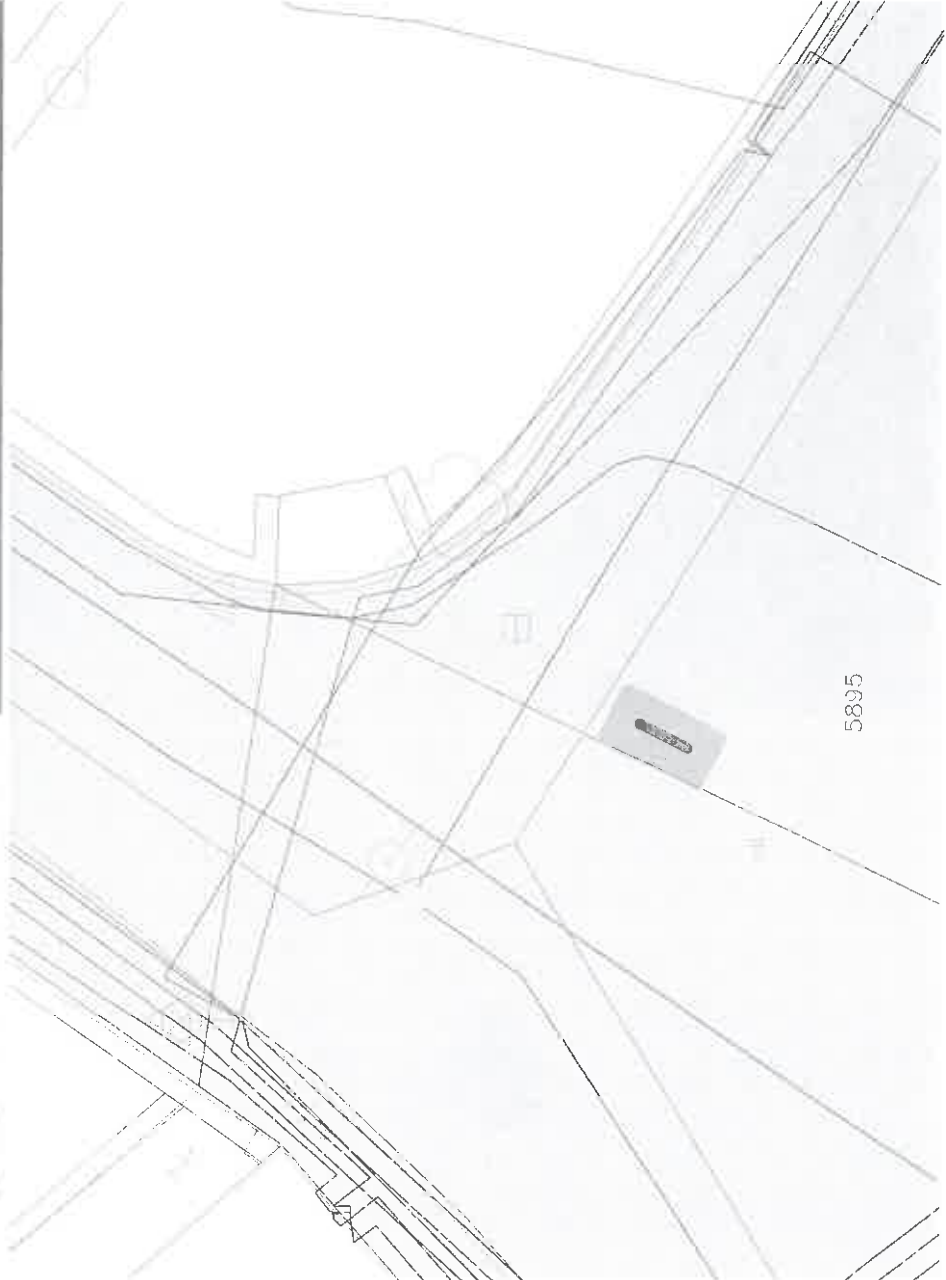


LIEBIGOVO MĚŠTEČKO
p.p.č. 5895 (SML)
1 x stojan pro 2 kola / V2

Návaznost na Liebigovo městečko.
Umístění stojanu nahradí bariérový
sloupek.

Vlastníkem SML
umístění stojanu

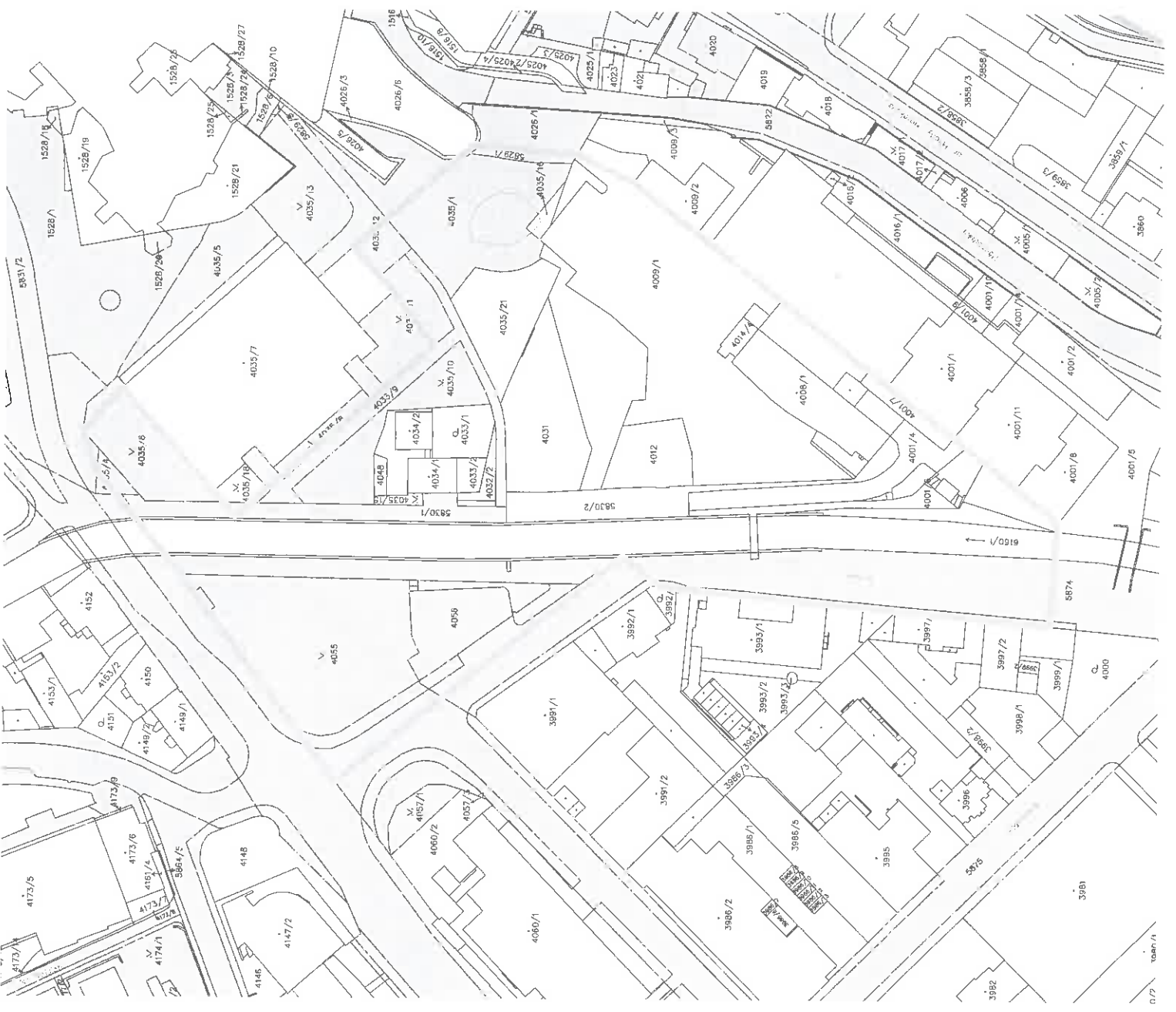
vlastníkem SML
umístění stojanu



RYBNÍČEK, KRAJ

Umístění jednotného městského mobiliáře proběhne na základě plánovaného koncepčního řešení vymezeného území.

vlastníkem SML
hranice rozvojového území



VOKNO, ŠUTR

Umístění stojanů bude konzultováno se soukromým majitelem veřejného prostranství.

vlastníkem SML
hranice rozvojového území



AREÁL NEMOCNICE

Na základě plánovaného koncepčního řešení území bude umístěn jednotný městský mobiliář. Nutná konzultace se zástupci nemocnice.

vlastníkem SML
hranice rozvojového území



TEXTILANA

Na základě koncepčního řešení území bude umístěn jednotný městský mobiliář. Nutná konzultace s majiteli území.



- vlastníkem SML
- hranice rozvojového území

SŠ, JÍDELNA

Na základě koncepčního řešení území bude umístěn jednotný městský mobiliář a stojany pro kola. Nutná konzultace s vedením školy.

vlastníkem SML
hranice rozvojového území



AREÁL TUL

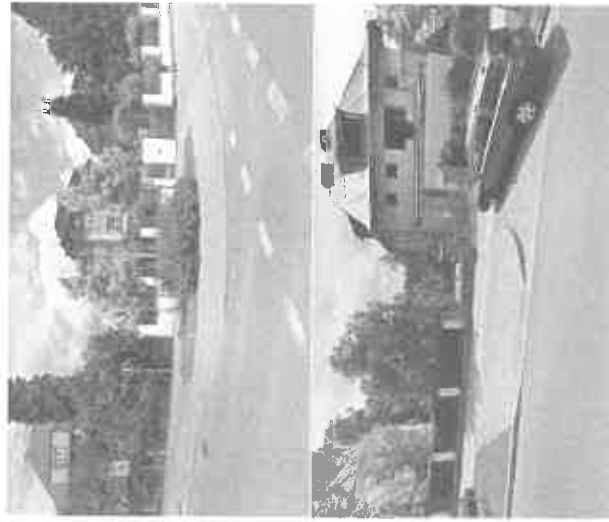
Přesné umístění stojanů bude realizováno po dohodě užívání s vedením TUL.



□ vlastníkem SML
— hranice rozvojového území

BEZKONCEPT

Na základě koncepčního řešení území bude umístěn jednotný městský mobiliář a stojany pro kola.



vlastníkem SML
hranice rozvojového území



LABUTÍ JEZÍRKO

Na základě koncepčního řešení území bude umístěn jednotný městský mobiliář.



vlastníkem SML
hranice rozvojového území



WOLKERÁK

Pevné stojany na kola budou umístěny na základě koncepčního řešení parturu a dohody s majitelem soukromého pozemku.

vlastníkem SML
hranice rozvojového území



BÍLÝ MLÝN

Umístění stojanů bude realizováno v návaznosti na komunikaci s parkováním a dohody s majitelem soukromého pozemku.

vlastníkem SML
hranice rozvojového území



AREÁL KOLEJÍ TUL

Pevné stojany na kola budou umístěny na základě koncepčního řešení území a vytvoření dohody o umístění a užívání městských stojanů v areálu kolejí TUL.

vlastníkem SML
hranice rozvojového území



MHD, AREÁL KOLEJÍ TUL

Pevné stojany na kola budou umístěny na základě koncepčního řešení území a vytvoření dohody o umístění a užívání městských stojanů v areálu kolejí TUL.

vlastníkem SML
— hranice rozvojového území



ŽELEZNIČNÍ NÁDRAŽÍ

Pevné stojany na kola budou umístěny na základě plánovaného koncepčního řešení území.

vlastníkem SML
hranice rozvojového území



AUTOBUSOVÉ NÁDRAŽÍ

Pevné stojany na kola budou umístěny na základě plánovaného koncepčního řešení území.

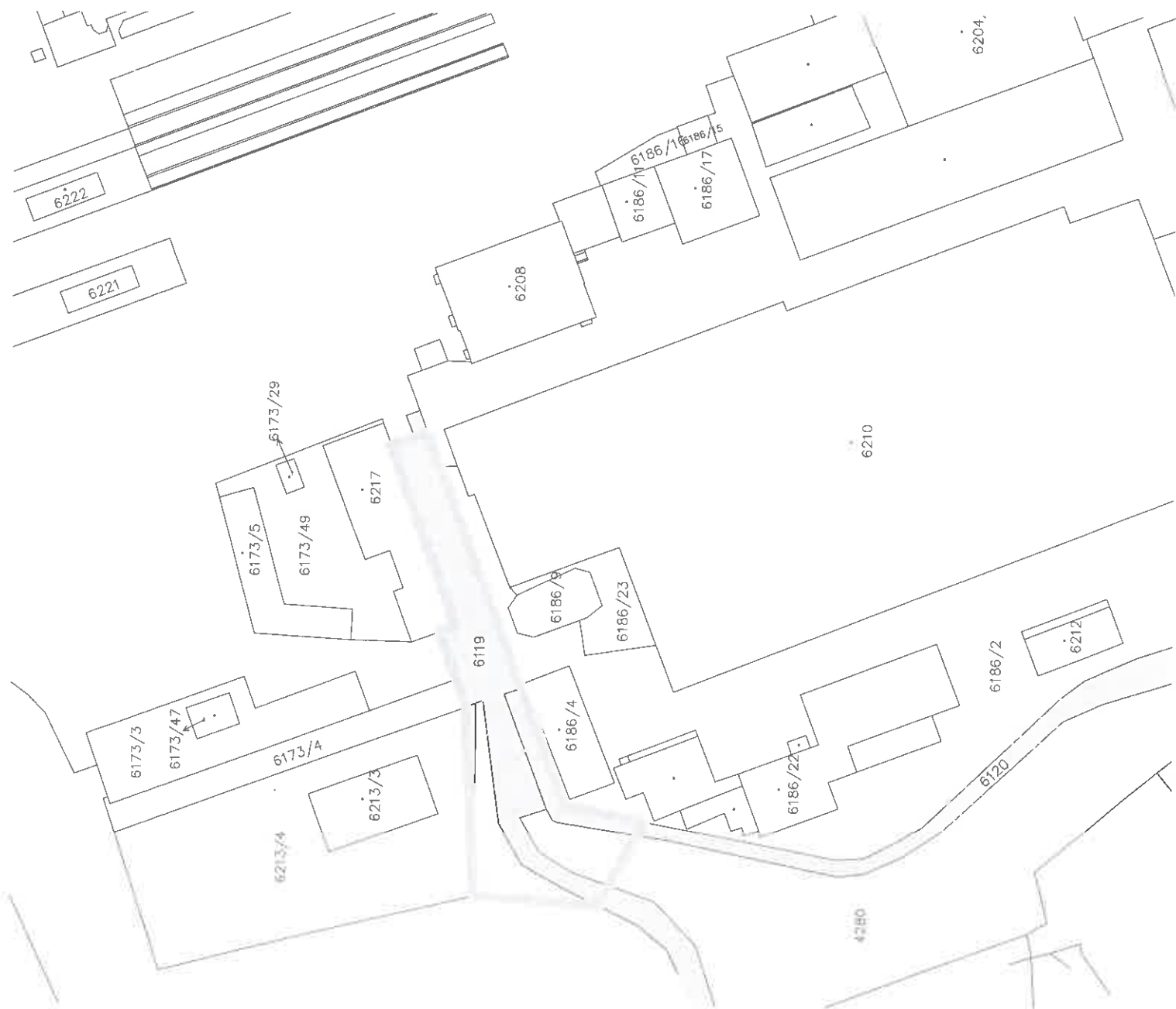
**vlastníkem SML
hranice rozvojového území**



VÝSTUP ŽELEZNIČNÍ NÁDRAŽÍ

Pevné stojany na kola budou umístěny na základě koncepčního řešení území.

vlastníkem SML
hranice rozvojového území



ARÉNA

Pevné stojany na kola budou umístěny na základě koncepčního řešení území.



vlastníkem SML
hranice rozvojového území

OBLAST "PAPÍROVÉHO" NÁMĚSTÍ

Pevné stojany na kola budou umístěny na základě plánovaného koncepčního řešení území.

vlastníkem SML
hranice rozvojového území



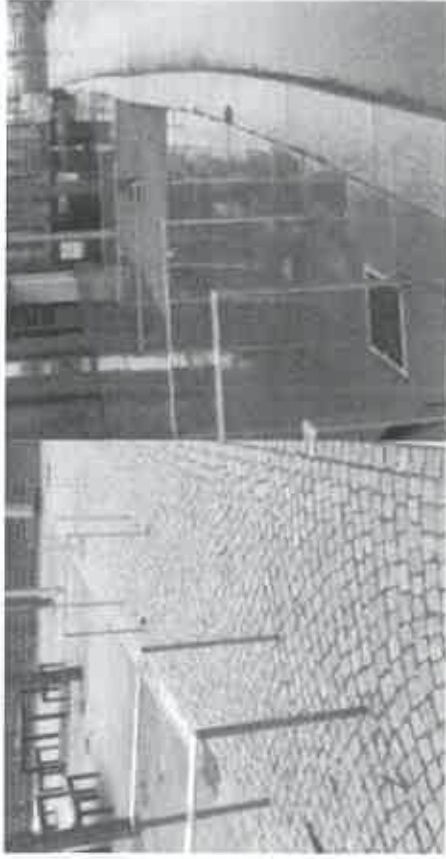
PŘEHRADA

Pevné stojany na kola budou umístěny na základě plánovaného koncepčního řešení území.

vlastníkem SML
— hranice rozvojového území



> reference stojanů

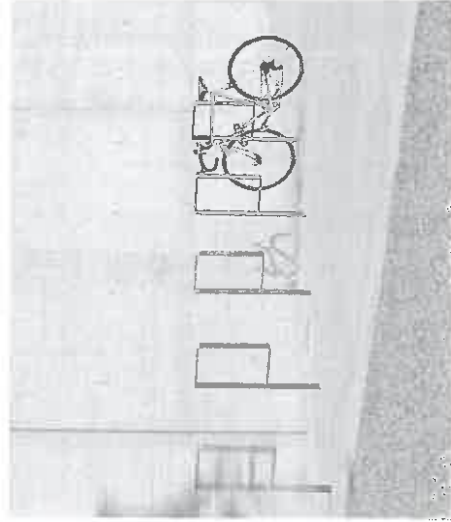


stojany Hamburk



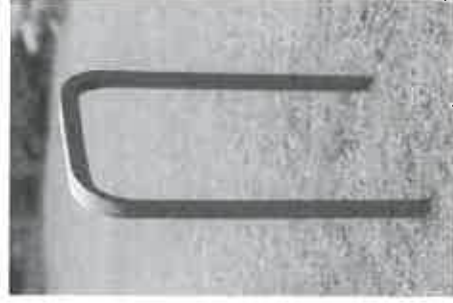
české stojany MMCITĚ

<http://www.mmcitonic.com/en/product/mmcite-edge tyre-bicycle-stand/1487629>



české stojany MMCITĚ

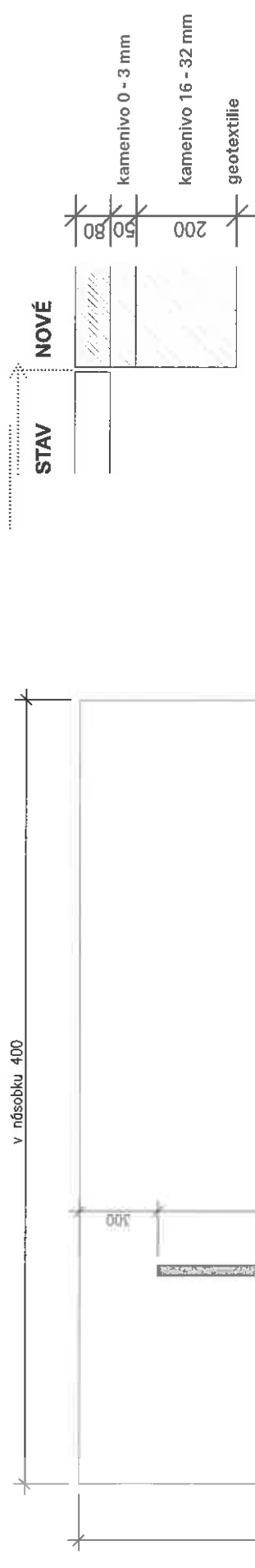
<https://www.mmcitonic.com/en/product/area-antares-cyclo-parking/1380981>



pražské městské stojany

<http://www.iprpraha.cz/galeria/5-4/mobilbar>
http://www.iprpraha.cz/upload/asset/s/objekt-meny/ips/mobilbar/pt_brozura_adutez_mobilbar_small_1.pdf

> schéma řešení s ohledem na nevidomé



<https://www.semmeirock.sk/produkt/dlazba/dlazba-pre-nevidiacich/>

pouze tam, kde zasahuje vodící linie

dlažba pro nevidomé

Barva šedá Semmerlock

40 x 40 cm, s drážkami

Výška: 8 cm

Barva: šedá

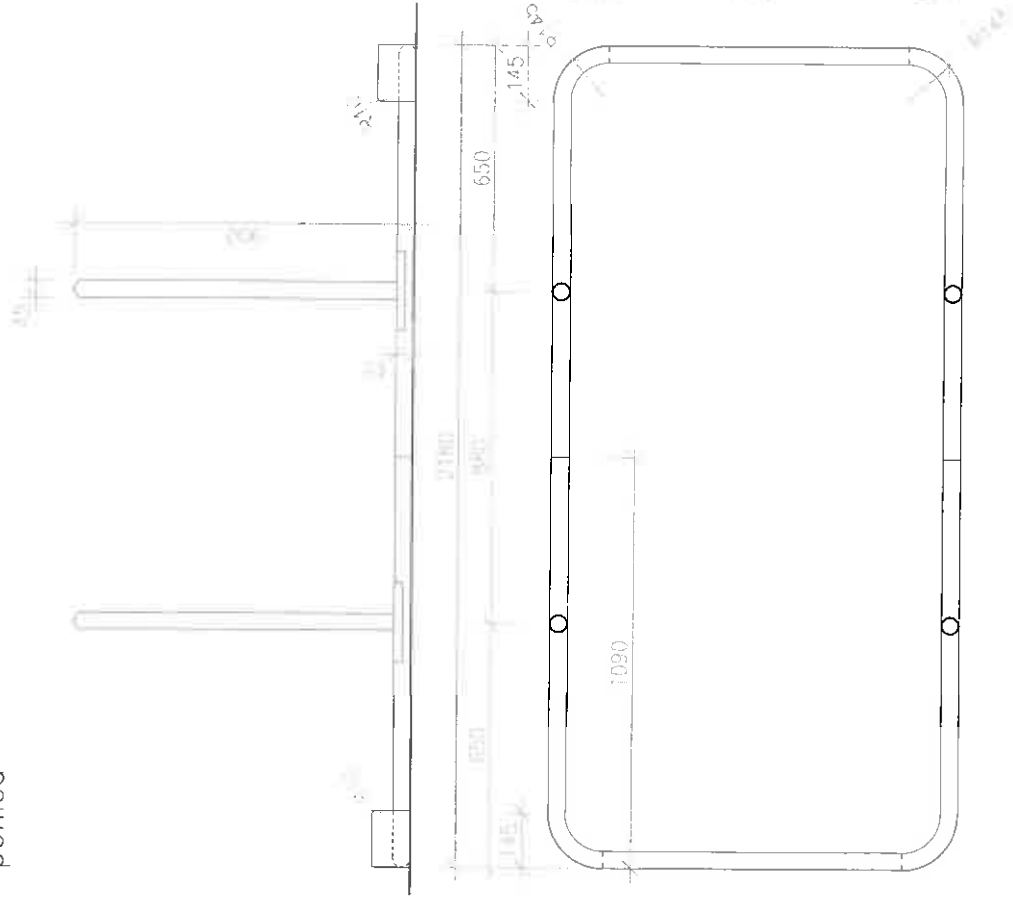
pouze tam, kde zasahuje vodící linie



> schéma řešení s ohledem na nevidomé pro mobilní stojany

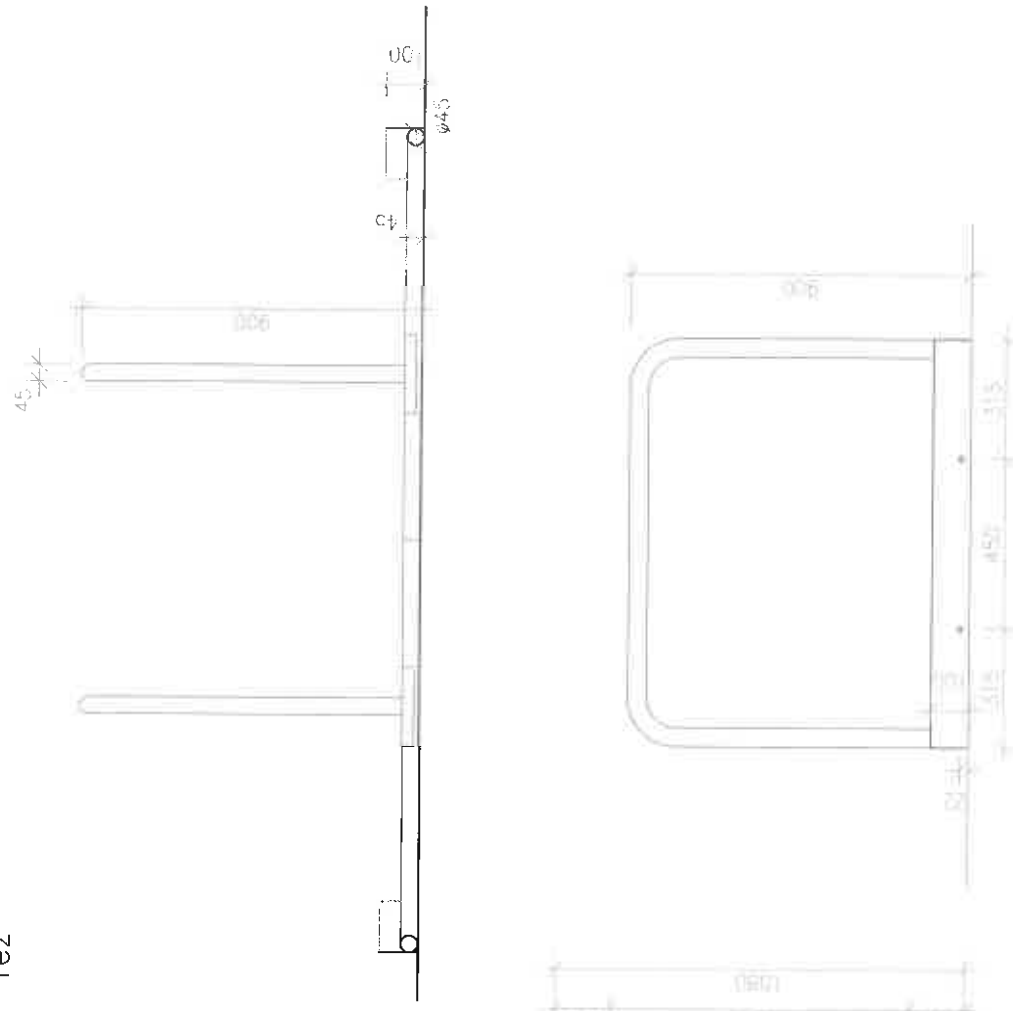
Montovaný dopněk na mobilní stojan Rekola, zvyšující bezpečnost nevidomých, doplněno o okopný plech pro slepce, který z čela kopíruje tvar zahnutí stojanu.. Mobilní stojan z ohýbaných profilů d-45/3mm sestavený ze čtyř dílů. Plech je vytvořen z L profilu 45/790-1254 /100 tl. 3mm který bude z boku přišroubován k profilu pomocí dvou šroubů s vnitřním šestihranem a matek. Profil s plechem budou žárově zinkovány.

pohled



půdorys

řez



pohled

Vyhotovení výrobní dokumentace a geodetické zaměření realizované stavby. Finální výrobní dokumentace bude před výrobou samotnou odsouhlasena autorem dokumentace, osobou pověřenou ve věcech technických. Řešená realizovaná místa, dodavatel spolu s osobou zadavatele ve věcech technických, projde v terénu ještě před samotným odevzdáním zakázky.

- potvrzení, že zaměření skutečného stavu bylo předáno na kraj-portal . Viz. Tyto podmínky pro zaměření skutečného stavu obecně <https://www.liberec.cz/cz/jobcan/kontaktujte-nas-on-line/mapovy-portal-gis/digitalni-technicka-mapa/> Popř. specifikace do smlouvy pro geodeta (Pro zaměření skutečného stavu): https://www.liberec.cz/files/dokumenty/gis/01_pokyny-pro-zadavani-geodetickych-praci.pdf

Původní dokumentace odpovídá standardním zpracováním městského mobiliáře v Německu i českého výrobce MM-cite viz. (referenční příklady v příloze nové ZD) a byla konzultována se statikem. Na základě vaší obavy, že české prostředí je náchylnější z hlediska vandalismu, jsme zvýšili odolnost stojanů v ohybu o 800% dle propočítání statika.

Rámy mají navržené stržené a zabroušené hrany v celé délce, v konusu 3mm, ošetřené pozinkováním a svrchním nátěrem, čímž je eliminována možnost poškození kola.

Kotvení stojanu přes patní plechy do základu je běžný standart, který umožňuje ev. demontáž a přemístění v případě potřeby stojanu jinam ev. jeho záměnu. Rovněž usazení stojanů se lépe provádí na předpřipravené základy.