

## Smlouva o odtahu a uložení vozidel

č. j. KRPJ-137461-18/ČJ-2019-1600VZ

---

### I. Smluvní strany

#### Objednatel:

Česká republika – Krajské ředitelství policie kraje Vysočina

se sídlem: Vrchlického 2627/46, 587 24 Jihlava

zastoupená: plk. RNDr. Miloslavem Klodnerem, náměstkem ředitele pro ekonomiku

IČO: 72052147

DIČ: CZ72052147

bankovní spojení:

číslo účtu:

telefon:

fax:

(dále jen jako "objednatel") na straně jedné

a

#### Dodavatel:

**HARBECAR s.r.o.**

se sídlem: Leděčská 2628, 580 01 Havlíčkův Brod

místo provozovny: Leděčská 2628, 580 01 Havlíčkův Brod

IČO: 27537048

DIČ: CZ27537048

zastoupená: Petrem Průšou, jednatelem společnosti

bankovní spojení:

číslo účtu:

zapsaná v OR Krajského soudu v Hradci Králové, oddíl C, vložka 24773.

kontaktní osoba:

telefon:

email:

(dále jen jako „dodavatel“) na straně druhé

uzavírají v souladu s § 1746 odst. 2 zákona č. 89/2012, Občanský zákoník, v platném znění tuto smlouvu o odtahu a uložení vozidel.

## II. Předmět smlouvy

1. Předmětem smlouvy je zajištění odtahu motorových vozidel na teritoriu okresu Havlíčkův Brod včetně dálnice D1 pro účely dalšího šetření tj. jejich naložení, přeprava a složení (dále jen „odtah“), včetně případného uložení v samostatném oploceném, střeženém objektu či uzamčeném prostoru dodavatele, který vyhovuje všem hygienickým předpisům a právním předpisům o životním prostředí (dále jen „uložení“), a to v souladu s cenovou nabídkou dodavatele, která je přílohou č. 1 a nedílnou součástí této smlouvy.
2. Pro účely této smlouvy se motorovými vozidly rozumí osobní a nákladní motorová vozidla, autobusy, motocykly, traktory a stavební stroje, případně jejich části (dále jen „vozidla“). Jedná se o všechny druhy vozidel, která mohou být provozována na pozemních komunikacích v souladu se zákonem č. 56/2001 Sb., o podmínkách provozu na pozemních komunikacích, v platném znění a v souladu se zákonem č. 13/1997 Sb., o pozemních komunikacích ve znění pozdějších předpisů.

## III. Práva a povinnosti smluvních stran


1. Zahájit odtah vozidla nejpozději do 1 hodiny od výzvy k odtahu vozidla objednatelem s výjimkou případů, kdy dodavatel prodlení nemohl ovlivnit v důsledku nepředvídaných skutečností – vyšší moci, kterou nemohl předpokládat ani ovlivnit. Dodavatel bude odtah provádět na základě objednávek objednatele, které budou realizovány zejména telefonicky prostřednictvím policejního orgánu s vyrozuměním Integrovaného operačního střediska objednatele.
2. Odtahované vozidlo převzít na základě protokolu o převzetí vozidla a provést odtah vozidla do prostor určených objednatelem. O místě uložení vozidla k dalšímu šetření rozhodne objednatel. V případě uložení vozidel v prostorách dodavatele, se vozidla budou ukládat na adrese: Ledečská 2628, 580 01 Havlíčkův Brod.
3. Dodavatel bude odtahy zajišťovat nepřetržitě 24 hodin denně, 7 dní v týdnu.
4. Dodavatel musí být náležitě technicky vybaven, aby byl schopen bezpečně odtah vozidla zajistit. Dodavatel bude plnění této smlouvy zajišťovat osobně, s maximální odbornou péčí, vlastním nákladem a na vlastní nebezpečí, a to i v případě, kdy by byl nucen pro objektivní překážky na jeho straně zajistit plnění závazku vyplývajícího z této smlouvy prostřednictvím třetí osoby.
5. Dodavatel je povinen zajistit, aby přístup k vozidlu měl pouze příslušný policejní orgán a s jeho písemným povolením další osoby.
6. Jakákoliv manipulace s vozidlem, případně škoda vzniklá na vozidle po jeho převzetí a uložení, musí být ohlášena příslušnému policejnímu orgánu. Dodavatel odpovídá za vzniklé škody na vozidlech od doby jejich převzetí až do doby předání vozidla objednateli. Za účelem náhrady škody je povinen uzavřít odpovídající pojištění.
7. Dodavatel odpovídá za to, že odtah a uložení bude vždy prováděno v souladu s platnými právními předpisy, zejména bezpečnostními, hygienickými a předpisy na ochranu životního prostředí.

8. Dodavatel se zavazuje umožnit objednateli uložení vozidla dopraveného do místa uložení technikou objednatele, ve výjimečných případech i třetí osobou. Předání a převzetí těchto vozidel bude probíhat v určených prostorech dodavatele a vždy bude sepsán protokol o převzetí vozidla.
9. Dodavatel umožní zřízení administrativně-pracovního místa pro činnost objednatele a internetové připojení v místě uložení vozidla.
10. Objednatel se zavazuje zaplatit za odtah a uložení cenu v souladu s cenovou nabídkou dodavatele, která je přílohou a nedílnou součástí smlouvy.

#### IV. Cena

1. Cena za odtah a uložení je stanovena dohodou smluvních stran podle § 2 zákona č. 526/1990 Sb., o cenách, v platném znění, a v souladu s cenovou nabídkou dodavatele ze dne 21. 2. 2020. Dodavatel po celou dobu účinnosti této smlouvy garantuje objednateli neměnnost cen. Cenu je možné zvýšit či snížit jen v případě změny daňových předpisů. DPH činí 21%.
2. Celková cena za jednotlivé odtahy a uložení nepřesáhne částku **413.000 Kč (slovy: čtyři sta třináct tisíc korun českých) bez DPH.**
3. Celková cena se sjednává jako nejvýše přípustná.

#### V. Platební podmínky

1. Smluvní strany se dohodly, že dodavatel vystaví fakturu za každý jednotlivý odtah vždy nejpozději do 5 pracovních dnů od provedení odtahu s uvedením km, stráveného času odtahu a specifikace vozidla. Za uložení vozidel bude fakturace probíhat měsíčně vždy k poslednímu dni příslušného kalendářního měsíce a na faktuře bude vždy uvedena SPZ popř. VIN k identifikaci vozidla.
2. Smluvní strany se dohodly na splatnosti faktur 30 dnů od doručení faktury objednateli. Faktura je uhrazená dnem připsání fakturované částky na účet dodavatele.
3. Faktura musí obsahovat náležitosti daňového dokladu dle § 28 odst. 2 zákona č. 235/2004 Sb., o dani z přidané hodnoty, ve znění pozdějších předpisů a § 435 zákona č. 89/2012 Sb., nový občanský zákoník. Přílohu faktury musí tvořit kopie potvrzeného Protokolu o předání vozidla. Na faktuře musí být uvedeno číslo této smlouvy.
4. Fakturu zasílejte buď:
  - elektronicky** prostřednictvím datové schránky **x9nhptc** nebo
  - e-mailem** na adresu:  a do předmětu e-mailu uveďte Faktura – Krajské ředitelství policie kraje Vysočina nebo
  - v listinné podobě** na adresu: Krajské ředitelství policie kraje Vysočina, Odbor rozpočtu a účetnictví, Vrchlického 2627/46, 587 24 Jihlava.

#### VI. Podmínky odstoupení od smlouvy

1. Od smlouvy lze odstoupit, pokud dojde k podstatnému porušení smluvních vztahů a pokud tento úmysl oznámí oprávněná strana druhé straně do 10-ti dnů od vzniku podstatného porušení povinností.

2. Podstatným porušením smlouvy se rozumí, jestliže strana porušující smlouvu věděla nebo mohla vědět, že druhá strana při takovém porušení nebude mít zájem na takovém plnění smlouvy.
3. Za podstatné porušení se považuje zejména:
  - a) opakované prodlení dodavatele s provedením odtahu a objednatel se přitom na tomto prodlení nijak nepodílel nebo nezajištění odtahu dodavatelem vůbec,
  - b) objednatel nesplní své finanční závazky vůči dodavateli a nebude schopen poskytnout takové záruky, že je splní v náhradním termínu,
  - c) dodavatel může také odstoupit od smlouvy, jestliže objednatel neposkytne nutné protiplnění a tím způsobí dodavateli neschopnost provést určitý úkon. Odstoupení je však přípustné teprve tehdy, když dodavatel dohodl s objednatelem písemně novou přiměřenou lhůtu ke splnění závazku a ta neúspěšně uplynula,
  - d) pokud se dodavatel stane nespolehlivým plátcem DPH dle zákona č. 235/2004 Sb., o dani z přidané hodnoty, ve znění pozdějších předpisů.


## VII. Sankce

1. V případě prodlení s odtahem nad 1 hodinu od výzvy zaplatí poskytovatel smluvní pokutu ve výši 3.000 Kč s výjimkou případů, kdy dodavatel prodlení nemohl ovlivnit v důsledku nepředvídatelných skutečností – vyšší moci, kterou nemohl ani předpokládat ani ovlivnit.
2. V případě neuhrazení faktury objednatelem v termínu uvedeném v čl. V. odst. 2. smlouvy, má dodavatel právo na z prodlení ve výši 0,05% oprávněně fakturované částky včetně DPH za každý i započatý den prodlení.
3. V případě prodlení dodavatele či v případě vadného plnění, které bude mít za následek způsobení škody, bude postupováno dle ustanovení § 2913 a následujících občanského zákoníku.
4. Škody způsobené dodavatelem při provádění odtahu na vlastnictví objednatele či třetích osob v místě odtahu či uložení, odstraní dodavatel na své náklady.

## VIII. Doba trvání smlouvy

1. Smlouva se uzavírá na dobu určitou od 15. 03. 2020 do **28. 02. 2025**. Smlouva může skončit dříve, a to vyčerpáním částky **413.000 Kč** (slovy: čtyři sta třináct tisíc korun českých) bez DPH nebo na základě dohody podepsané oběma smluvními stranami.
2. Obě strany mají právo smlouvu písemně vypovědět, a to s dvouměsíční výpovědní lhůtou. Běh výpovědní lhůty počne prvním dnem kalendářního měsíce následujícího po doručení výpovědi druhé smluvní straně.
3. Smlouva může skončit vyčerpáním částky uvedené v čl. IV. odst. 2. okamžitě kdykoliv.
4. Smlouva skončí uplynutím doby, na kterou byla sjednána bez ohledu na čerpání částky podle čl. IV. odst. 2.

**IX.**  
**Závěrečná ustanovení**

1. Tato smlouva nabývá platnosti dnem podpisu smluvních stran a účinnosti dnem zveřejnění v registru smluv  v souladu se zákonem č. 340/2015 Sb., o registru smluv.
2. Změnu obsahu nebo doplnění této smlouvy lze provádět jen po souhlasu oprávněných zástupců smluvních stran písemnými dodatky, které budou tvořit nedílnou součást této smlouvy. Ve věcech výslovně smlouvou neupravených se postupuje podle příslušných obecně závazných právních předpisů.
3. Práva a povinnosti smluvních stran v této smlouvě výslovně neupravená se řídí příslušnými ustanoveními občanského zákoníku a předpisů souvisejících.
4. Smlouva je vyhotovena ve 3 stejnopisech. Dodavatel obdrží po podpisu smlouvy jedno vyhotovení, dvě vyhotovení jsou určena pro objednatele.
5. Nedílnou součástí této smlouvy jsou přílohy:  
Příloha č. 1 – Krycí list
6. Smluvní strany dále potvrzují, že tato smlouva byla uzavřena svobodně a vážně, že nebyla ujednána v tísní ani za jinak jednostranně nevýhodných podmínek.

Za odběratele: *9.3.20*

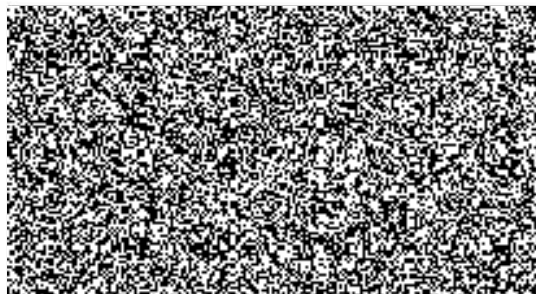
Za dodavatele:

V Jihlavě dne

V Havlíčkově Brodě dne *6.3.2020*

plk. RNDr.  odner  
náměstek  ekonomiku

Česká republika - Krajské ředitelství policie  
Kraje Vysočina  
587 24 Jihlava, Vrchlického 2627



Ledečská 2628  
CZ - 580 01 Havlíčkův Brod  
Tel.: 569 421 848  
IČO: 27537048 DIČ: CZ27537048

Dílčí část B - Odtah a uložení vozidel - okres Havlíčkův Brod vč. dálnice D1

Příloha

| Požadovaný úkon | Cena za požadovaný úkon bez DPH v Kč | Výše DPH 21 % v Kč | Cena za požadovaný úkon s DPH v Kč |
|-----------------|--------------------------------------|--------------------|------------------------------------|
| KA              |                                      |                    |                                    |
| KA              |                                      |                    |                                    |
| KA1             |                                      |                    |                                    |
| V příj          |                                      |                    |                                    |