

Příloha č.1 ke kupní smlouvě č. 066/2009/TE na odběr tepelné energie

Cenové ujednání - Cenová doložka pro rok 2018

Smluvní strany ve smyslu článku 5. Kupní smlouvy č. 066/2009/TE, tímto sjednávají níže uvedené ceny.

Cenová lokalita – Klášterec nad Ohří
Úroveň předání - sekundár

1. Cena tepla dle bodu 5.2.

1.1. Cena tepelné energie 1779,20 Kč/MWh bez DPH

K ceně bude připočtena DPH dle platné legislativy.

2. Cena vody dle bodu 5.3.

2.1. Cena vody odebrané ve formě TUV a vody odebrané ve formě studené (pitné) vody měřené ve VS 85,80 Kč/m³ bez DPH

K ceně bude připočtena DPH dle platné legislativy.

3. Cena TV dle bodu 5.4.a 6.2.

3.1. Cena doplňovací vody dle čl. 5.4. 88,28 Kč/m³ bez DPH

3.2. Cena tepelné energie v dopl. vodě odebrané v OM dle čl. 2.2.2.

(0,058 MWh/m³) 76,26 Kč/m³ bez DPH

K cenám bude připočtena DPH dle platné legislativy.

4. Množství tepelné energie účtované k 1m³ TUV dle čl. 6.3.

Příslušné množství tepla je stanoveno v souladu s odstavcem (4), §4, vyhlášky č. 194/2007 Sb.

Cenová doložka pro rok 2018

Uvedené ceny tepla v tomto cenovém ujednání jsou ceny **předběžné**.

V předběžných cenách (proměnné náklady) jsou zahrnuty náklady na nákup tepelné energie, elektrickou energii a technologickou vodu. V případě změny cen jednotlivých vstupů proměnných nákladů v průběhu roku, je dodavatel oprávněn předběžné ceny úměrně tomu změnit a promítnout do fakturace dodávky tepla za příslušný měsíc a měsíce další, dle bodu 5.1 smlouvy.

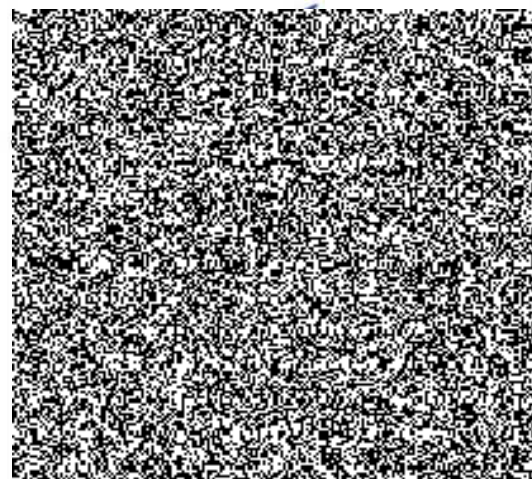
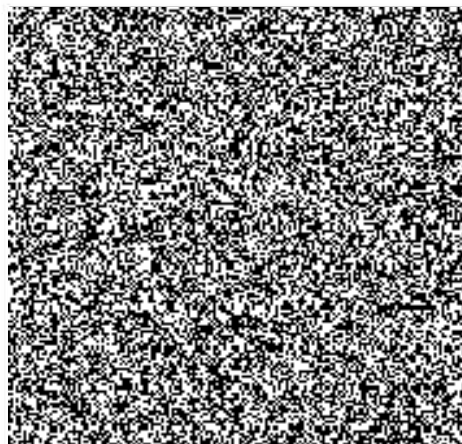
Výsledná cena tepelné energie bude po skončení kalendářního roku stanovena a vyúčtována v souladu s platným cenovým rozhodnutím Energetického regulačního úřadu.

Za prodávajícího:

V Klášterci nad Ohří, dne: 25.1.2018

Za kupujícího:

V *al* - 5 -02- 2018



Příloha č. 4 - Rozpis měsíčních plateb - zálohový kalendář**Sloučený platební kalendář - daňový doklad**

Ke Kupní smlouvě č. 066/2009/TE

Variabilní symbol 311 008 066

Ceny dle položek cenového ujednání platné od 1.1.2018 :

1.1. 1779,20
2.1. 85,80

	MWh	ÚT v Kč	TE v TUV v Kč	SV do TUV v Kč	SV z VS v Kč	Celkem v Kč
Leden	25	44 480 Kč	2 900 Kč	1 600 Kč	0 Kč	48 980 Kč
Únor	18	32 026 Kč	2 900 Kč	1 600 Kč	0 Kč	36 526 Kč
Březen	14	24 909 Kč	2 900 Kč	1 600 Kč	0 Kč	29 409 Kč
Duben	11	19 571 Kč	2 900 Kč	1 600 Kč	0 Kč	24 071 Kč
Květen	4	7 117 Kč	2 900 Kč	1 600 Kč	0 Kč	11 617 Kč
Červen	0	0 Kč	2 900 Kč	1 600 Kč	0 Kč	4 500 Kč
Červenec	0	0 Kč	2 900 Kč	1 600 Kč	0 Kč	4 500 Kč
Srpen	0	0 Kč	2 900 Kč	1 600 Kč	0 Kč	4 500 Kč
Září	7	12 454 Kč	2 900 Kč	1 600 Kč	0 Kč	16 954 Kč
Ríjen	10	17 792 Kč	2 900 Kč	1 600 Kč	0 Kč	22 292 Kč
Listopad	15	26 688 Kč	2 900 Kč	1 600 Kč	0 Kč	31 188 Kč
Prosinec	20	35 584 Kč	2 900 Kč	1 600 Kč	0 Kč	40 084 Kč
	124	220 621 Kč	34 800 Kč	19 200 Kč	0 Kč	274 621 Kč

Typ zálohy	Účetní období	Sazba DPH	Základ daně	DPH	Celkem
Měsíční	01/2018	15%	48 980 Kč	7 347 Kč	56 327 Kč
Měsíční	02/2018	15%	36 526 Kč	5 479 Kč	42 004 Kč
Měsíční	03/2018	15%	29 409 Kč	4 411 Kč	33 820 Kč
Měsíční	04/2018	15%	24 071 Kč	3 611 Kč	27 682 Kč
Měsíční	05/2018	15%	11 617 Kč	1 743 Kč	13 359 Kč
Měsíční	06/2018	15%	4 500 Kč	675 Kč	5 175 Kč
Měsíční	07/2018	15%	4 500 Kč	675 Kč	5 175 Kč
Měsíční	08/2018	15%	4 500 Kč	675 Kč	5 175 Kč
Měsíční	09/2018	15%	16 954 Kč	2 543 Kč	19 498 Kč
Měsíční	10/2018	15%	22 292 Kč	3 344 Kč	25 636 Kč
Měsíční	11/2018	15%	31 188 Kč	4 678 Kč	35 866 Kč
Měsíční	12/2018	15%	40 084 Kč	6 013 Kč	46 097 Kč
			274 621 Kč	41 193 Kč	315 814 Kč

Tato měsíční platba je splatná vždy k 10. dni v měsíci

Záloha na měsíc leden roku následujícího se stanoví ve stejné výši jako záloha za leden daného roku.

Příloha č. 5 - sjednaná množství - odběrový diagram

Ke Kupní smlouvě č. 066/2009/TE

OM dle příl. č.3 KS	sjednané množství TUV m ³	sjednané m ³ SV	sjednané MWh do	
			ÚT	TUV
CELKEM	216	0	124	19

V Klášterci nad Ohří, dne 25. 1. 2018

V dne 2018

