

Příloha č.1 ke kupní smlouvě č. 066/2009/TE na odběr tepelné energie

Cenové ujednání - Cenová doložka pro rok 2017

Smluvní strany ve smyslu článku 5. Kupní smlouvy č. 066/2009/TE, tímto sjednávají níže uvedené ceny.

Cenová lokalita – Klášterec nad Ohří
Úroveň předání - sekundár

1. Cena tepla dle bodu 5.2.

1.1. Cena tepelné energie 1760,15 Kč/MWh bez DPH

K ceně bude připočtena DPH dle platné legislativy.

2. Cena vody dle bodu 5.3.

2.1. Cena vody odebrané ve formě TUV a vody odebrané ve formě studené (pitné) vody měřené ve VS 85,48 Kč/m³ bez DPH

K ceně bude připočtena DPH dle platné legislativy.

3. Cena TV dle bodu 5.4.a 6.2.

3.1. Cena doplňovací vody dle čl. 5.4. 88,28 Kč/m³ bez DPH

3.2. Cena tepelné energie v dopl. vodě odebrané v OM dle čl. 2.2.2.

(0,058 MWh/m³) 76,26 Kč/m³ bez DPH

K cenám bude připočtena DPH dle platné legislativy.

4. Množství tepelné energie účtované k 1m³ TUV dle čl. 6.3.

Příslušné množství tepla je stanoveno v souladu s odstavcem (4), §4, vyhlášky č. 194/2007 Sb.

Cenová doložka pro rok 2017

Uvedené ceny tepla v tomto cenovém ujednání jsou ceny **předběžné**.

V předběžných cenách (proměnné náklady) jsou zahrnuty náklady na nákup tepelné energie, elektrickou energii a technologickou vodu. V případě změny cen jednotlivých vstupů proměnných nákladů v průběhu roku, je dodavatel oprávněn předběžné ceny úměrně tomu změnit a promítnout do fakturace dodávky tepla za příslušný měsíc a měsíce další, dle bodu 5.1 smlouvy.

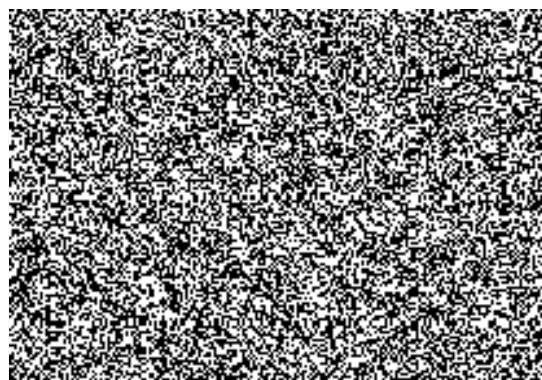
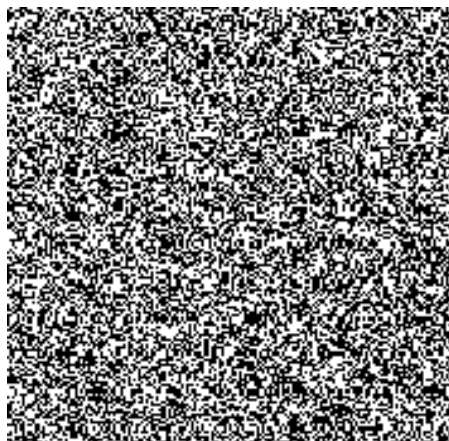
Výsledná cena tepelné energie bude po skončení kalendářního roku stanovena a vyúčtována v souladu s platným cenovým rozhodnutím Energetického regulačního úřadu.

Za prodávajícího:

V Klášterci nad Ohří, dne: 25.1.2017

Za kupujícího:

V *UL*



Příloha č. 4 - Rozpis měsíčních plateb - zálohový kalendář

Sloučený platební kalendář - daňový doklad

Ke Kupní smlouvě č. 066/2009/TE

Variabilní symbol 311 008 066

Ceny dle položek cenového ujednání platné od 1.1.2017 :

1.1. 1760,15
2.1. 85,48

	MWh	ÚT v Kč	TE v TUV v Kč	SV do TUV v Kč	SV z VS v Kč	Celkem v Kč
Leden	21	36 963 Kč	2 400 Kč	1 300 Kč	0 Kč	40 663 Kč
Únor	17	29 923 Kč	2 400 Kč	1 300 Kč	0 Kč	33 623 Kč
Březen	18	31 683 Kč	2 400 Kč	1 300 Kč	0 Kč	35 383 Kč
Duben	11	19 362 Kč	2 400 Kč	1 300 Kč	0 Kč	23 062 Kč
Květen	6	10 561 Kč	2 400 Kč	1 300 Kč	0 Kč	14 261 Kč
Červen	0	0 Kč	2 400 Kč	1 300 Kč	0 Kč	3 700 Kč
Červenec	0	0 Kč	2 400 Kč	1 300 Kč	0 Kč	3 700 Kč
Srpen	0	0 Kč	2 400 Kč	1 300 Kč	0 Kč	3 700 Kč
Září	2	3 520 Kč	2 400 Kč	1 300 Kč	0 Kč	7 220 Kč
Ríjen	14	24 642 Kč	2 400 Kč	1 300 Kč	0 Kč	28 342 Kč
Listopad	18	31 683 Kč	2 400 Kč	1 300 Kč	0 Kč	35 383 Kč
Prosinec	21	36 963 Kč	2 400 Kč	1 300 Kč	0 Kč	40 663 Kč
	128	225 299 Kč	28 800 Kč	15 600 Kč	0 Kč	269 699 Kč

Typ zálohy	Účetní období	Sazba DPH	Základ daně	DPH	Celkem
Měsíční	01/2017	15%	40 663 Kč	6 099 Kč	46 763 Kč
Měsíční	02/2017	15%	33 623 Kč	5 043 Kč	38 666 Kč
Měsíční	03/2017	15%	35 383 Kč	5 307 Kč	40 690 Kč
Měsíční	04/2017	15%	23 062 Kč	3 459 Kč	26 521 Kč
Měsíční	05/2017	15%	14 261 Kč	2 139 Kč	16 400 Kč
Měsíční	06/2017	15%	3 700 Kč	555 Kč	4 255 Kč
Měsíční	07/2017	15%	3 700 Kč	555 Kč	4 255 Kč
Měsíční	08/2017	15%	3 700 Kč	555 Kč	4 255 Kč
Měsíční	09/2017	15%	7 220 Kč	1 083 Kč	8 303 Kč
Měsíční	10/2017	15%	28 342 Kč	4 251 Kč	32 593 Kč
Měsíční	11/2017	15%	35 383 Kč	5 307 Kč	40 690 Kč
Měsíční	12/2017	15%	40 663 Kč	6 099 Kč	46 763 Kč
			269 699 Kč	40 455 Kč	310 154 Kč

Tato měsíční platba je splatná vždy k 10. dni v měsíci

Záloha na měsíc leden roku následujícího se stanoví ve stejné výši jako záloha za leden daného roku.

Příloha č. 5 - sjednaná množství - odběrový diagram

Ke Kupní smlouvě č. 066/2009/TE

OM dle příl. č.3 KS	sjednané množství TUV m ³	sjednané m ³ SV	sjednané MWh do	
			ÚT	TUV
CELKEM	180	0	128	16

V Klášterci nad Ohří, dne 25. 1. 2017

V*UL*.....dne.....*17. 1. 2017*.....

