

Příloha č.1 ke kupní smlouvě č. 066/2009/TE na odber tepelné energie

Cenové ujednání - Cenová doložka pro rok 2015

Smluvní strany ve smyslu článku 5. Kupní smlouvy č. 066/2009/TE, tímto sjednávají níže uvedené ceny.

Cenová lokalita – Klášterec nad Ohří
Úroveň předání - sekundár

1. Cena tepla dle bodu 5.2.

1.1. Cena tepelné energie

1738,02 Kč/MWh bez DPH

K ceně bude připočtena DPH dle platné legislativy.

2. Cena vody dle bodu 5.3.

2.1. Cena vody odebrané ve formě TUV a vody odebrané ve formě studené (pitné) vody měřené ve VS

83,50 Kč/m³ bez DPH

K ceně bude připočtena DPH dle platné legislativy.

3. Cena TV dle bodu 5.4.a 6.2.

3.1. Cena doplňovací vody dle čl. 5.4.

85,71 Kč/m³ bez DPH

3.2. Cena tepelné energie v dopl. vodě odebrané v OM dle čl. 2.2.2.
(0,058 MWh/m³)

74,76 Kč/m³ bez DPH

K cenám bude připočtena DPH dle platné legislativy.

4. Množství tepelné energie účtované k 1m³ TUV dle čl. 6.3.

Příslušné množství tepla je stanoveno v souladu s odstavcem (4), §4, vyhlášky č. 194/2007 Sb.

Cenová doložka pro rok 2015

Uvedené ceny tepla v tomto cenovém ujednání jsou ceny **předběžné**.

V předběžných cenách (proměnné náklady) jsou zahrnuty náklady na nákup tepelné energie, elektrickou energii a technologickou vodu v cenách platných k 1. 1. 2015. V případě změny cen jednotlivých vstupů proměnných nákladů v průběhu roku, budou předběžné ceny úměrně tomu změněny a promítnuty do fakturace dodávky tepla za příslušný měsíc a měsíce další, dle bodu 5.1 smlouvy.

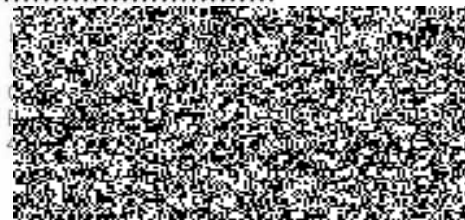
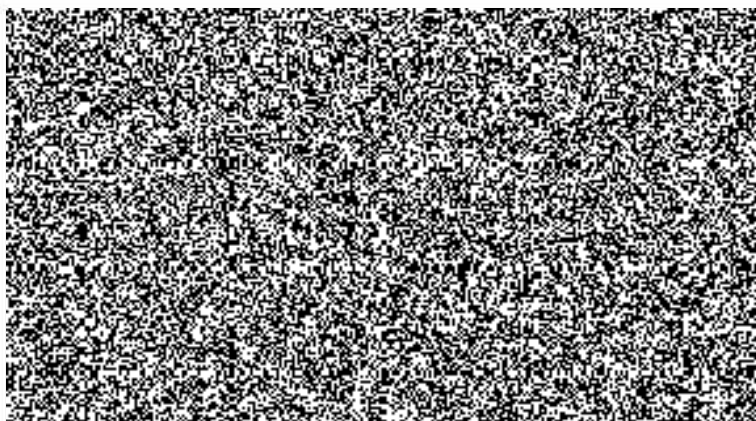
Výsledná cena tepelné energie bude po skončení kalendářního roku stanovena v souladu s platným cenovým rozhodnutím Energetického regulačního úřadu.

Za prodávajícího:

Za kupujícího:

V Klášterci nad Ohří, dne: 5.1.2015

V



Příloha č. 4 - Rozpis měsíčních plateb - zálohový kalendář

Sloučený platební kalendář - daňový doklad

Ke Kupní smlouvě č. 066/2009/TE

Variabilní symbol 311 008 066

Ceny dle položek cenového ujednání platné od 1.1.2015 :

1.1.	1738,02
2.1.	83,50

	MWh	ÚT v Kč	TE v TUV v Kč	SV do TUV v Kč	SV z VS v Kč	Celkem v Kč
Leden	20	34 760 Kč	1 700 Kč	900 Kč	0 Kč	37 360 Kč
Únor	16	27 808 Kč	1 700 Kč	900 Kč	0 Kč	30 408 Kč
Březen	14	24 332 Kč	1 700 Kč	900 Kč	0 Kč	26 932 Kč
Duben	9	15 642 Kč	1 700 Kč	900 Kč	0 Kč	18 242 Kč
Květen	6	10 428 Kč	1 700 Kč	900 Kč	0 Kč	13 028 Kč
Cerven	0	0 Kč	1 700 Kč	900 Kč	0 Kč	2 600 Kč
Cervenec	0	0 Kč	1 700 Kč	900 Kč	0 Kč	2 600 Kč
Srpen	0	0 Kč	1 700 Kč	900 Kč	0 Kč	2 600 Kč
Září	4	6 952 Kč	1 700 Kč	900 Kč	0 Kč	9 552 Kč
Ríjen	11	19 118 Kč	1 700 Kč	900 Kč	0 Kč	21 718 Kč
Listopad	15	26 070 Kč	1 700 Kč	900 Kč	0 Kč	28 670 Kč
Prosinec	20	34 760 Kč	1 700 Kč	900 Kč	0 Kč	37 360 Kč
	115	199 872 Kč	20 400 Kč	10 800 Kč	0 Kč	231 072 Kč

Typ zálohy	Účetní období	Sazba DPH	Základ daně	DPH	Celkem
Měsíční	01/2015	15%	37 360 Kč	5 604 Kč	42 964 Kč
Měsíční	02/2015	15%	30 408 Kč	4 561 Kč	34 970 Kč
Měsíční	03/2015	15%	26 932 Kč	4 040 Kč	30 972 Kč
Měsíční	04/2015	15%	18 242 Kč	2 736 Kč	20 979 Kč
Měsíční	05/2015	15%	13 028 Kč	1 954 Kč	14 982 Kč
Měsíční	06/2015	15%	2 600 Kč	390 Kč	2 990 Kč
Měsíční	07/2015	15%	2 600 Kč	390 Kč	2 990 Kč
Měsíční	08/2015	15%	2 600 Kč	390 Kč	2 990 Kč
Měsíční	09/2015	15%	9 552 Kč	1 433 Kč	10 985 Kč
Měsíční	10/2015	15%	21 718 Kč	3 258 Kč	24 976 Kč
Měsíční	11/2015	15%	28 670 Kč	4 301 Kč	32 971 Kč
Měsíční	12/2015	15%	37 360 Kč	5 604 Kč	42 964 Kč
			231 072 Kč	34 661 Kč	265 733 Kč

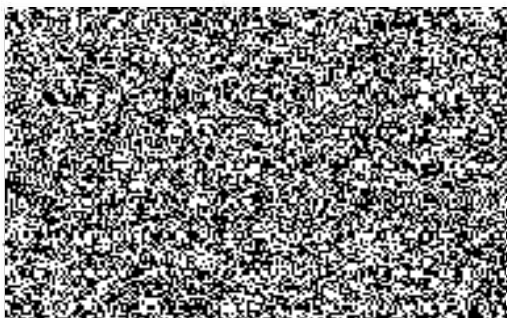
Tato měsíční platba je splatná vždy k 10. dni v měsíci

Příloha č. 5 - sjednaná množství - odběrový diagram

Ke Kupní smlouvě č. 066/2009/TE

OM dle příl. č.3 KS	sjednané množství TUV m ³	sjednané m ³ SV	sjednané MWh do	
			ÚT	TUV
CELKEM	120	0	115	11

V Klášterci nad Ohří, dne 5. 1. 2015



V

