

1479

Dodatek č. 1 ke Smlouvě o dílo č. j.: 909015857.00.000/1455/2019

dle § 2586 a následujícího zákona č. 89/2012 Sb., občanského zákoníku, ve znění pozdějších předpisů
(dále jen „Dodatek“)

na realizaci „Rekonstrukce sociálního zařízení ve Vzdělávacím středisku Benešov“

uzavřený mezi:

Objednatel: Institut pro veřejnou správu Praha

státní příspěvková organizace

Sídlo: Dlážďená 6, 110 00 Praha 1

IČO: 708 90 290

DIČ: CZ 708 90 290

Zastoupený:

Ve věcech technických

(dále jen „Objednatel“)

Zhotovitel: Jan Ulman

Sídlo: Děčínská 42/132, Ústí nad Labem 400 03

IČO: 726 24 744

DIČ: CZ7608112842

Zastoupený:

Bankovní spojení:

(dále jen „Zhotovitel“)

Článek I.

Předmět dodatku

1 – Z důvodu nepředvídatelných skutečností v místě realizace rekonstrukce a dodatečně požadovaných prací, nutných jako podklad pro realizaci díla, se smluvní strany dohodly na tomto dodatku ke smlouvě o dílo.

Doplnění víceprací a méněprací při rekonstrukci sociálního zařízení v jednotlivých místnostech ve Vzdělávacím středisku Benešov dle „Skutečného stavu zakázky“ předložené dodavatelem dne 19. 2. 2020 a odsouhlasené objednatelem.

- Místnost 110

Vícepráce – bourací práce podlahy a následné vybetonování, odvoz odpadu, navýšení obkladu o 3 m².

Méněpráce – nerealizování obkladu listel

- Místnost 111

Identické vícepráce i méněpráce jako v místnosti 110

- Místnost 118

Vícepráce – navýšení obkladu o 4,5 m2, montáž přípojky pro druhou automatickou pračku

- Místnost 018

Vícepráce – omítací práce 12 m2, navýšení obkladu o 10 m2, sádrokartonový kaslík na toaletě

Méněpráce – montáž obyčejného WC

- Místnost 023

Vícepráce – navýšení obkladu o 14 m2, demontáž železné zástěny a odvoz, sádrokartonový kaslík na toaletě, bourací práce příčky a odvoz

Méněpráce – menší rozměr dveří, nerealizování obkladu listel

- Místnost 024

Vícepráce – Montáž minerálního podhledu 8,5 m2, sádrokartonový kaslík na toaletě, demontáž železné zástěny a odvoz, bourací práce příčky a odvoz, navýšení obkladu o 3 m2

Méněpráce – menší rozměr dveří, nerealizování obkladu listel

Článek II.

Termín plnění

1 – Smluvní strany se dohodly, že původní termín předání Díla dle čl. III, odst. 1 Smlouvy o dílo bude prodloužen z původních 60 dnů od zahájení prací nově na 70 dnů.

Článek III

Cena Díla

Smluvní strany se dohodly, že čl. IV, odst. 1 Smlouvy o dílo se mění takto:

1 - Celková cena Díla je tvořena cenou stanovenou na základě vyplněného položkového rozpočtu viz. příloha č. 1 uvedenou v kolonce „Celková nabídková cena“ doplněnou o přílohu „Skutečný stav zakázky“ s vyčíslením víceprací a méněprací.

Smluvní strany se dohodly, že Objednatel zaplatí za provedení Díla dle čl. II smlouvy a čl. I tohoto dodatku místo původní ceny:

690 800 Kč bez DPH

145 068 Kč DPH

835 868 Kč včetně DPH

nově cenu ve výši:

739 760 Kč bez DPH

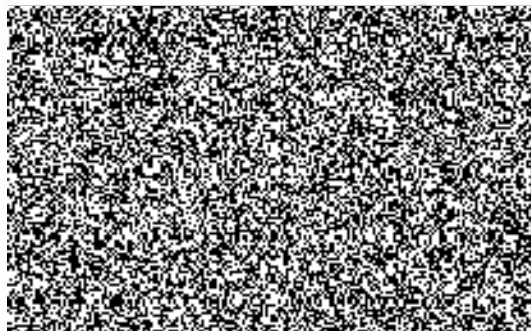
155 350 Kč DPH

895 110 Kč včetně DPH

Ostatní články smlouvy se nemění.

Tento dodatek je vyhotoven ve dvou (2) stejnopisech, z nichž jeden (1) obdrží objednatel a jeden (1) zhotovitel.

V Praze 27. 2. 2020



SKUTEČNÝ STAV ZAKÁZKY

MÍSTNOST 110 ---

VÍCEPRÁCE –podlaha v místnosti se musela kompletně vybourat ,suť odvést na skládku a následně znovu vybetonovat cca 1m3. Dále navýšení obkladu o 3m2 .

Vícepráce vyčíslení - +9 000,00Kč podlaha 4 500,00Kč obklad Celkem -13 500,00Kč

Méně práce- -- 9 000,00Kč nemontovali se listely

Celkem za místnost- + 4 500,00Kč

Místnost 111

Vícepráce i méně práce identické jako v místnosti 110

Celkem za místnost + 4 500,00Kč

Místnost 118

VÍCEPRÁCE- rozdíl stavu obkladu +4,5m2 + napojení ještě jedné automatické pračky o 1.ks

Vícepráce vyčíslení – obklad 4,5m2 + 6 000,00Kč , +1.ks automatické pračky 1 500,00Kč

Méně práce- žádné

Celkem za místnost - + 7 500,00Kč

Místnost 018

VÍCEPRÁCE- při odsekávání obkladu se odlupovali i části omítky ,které se museli znova nahodit cca 12m2 + rozdíl obkladu + 10m2 + sádrokartonový kaslík nad WC .

Vícepráce vyčíslení - obklad 10m2 +15 000,00Kč –omýtka 12m2 x 230Kč -2 760,00Kč + Sádrokartonový kaslík 1 500,00Kč

Méně práce – montáž obyčejného WC - 2 000,00Kč

Celkem za místnost- + 17 260,00Kč

Místnost 023

VÍCEPRÁCE- Rozdíl obkladu +14m2 + demontáž zástěny železné a odvezení na skládku + změna dispozice záchoda (sádrokartonový kaslík) + bourání příčky na záchodě a odvezení sutě na skládku+ wc štetka + zásobník toaletního papíru + napojení vody z chodby + 2 500,00Kč.

Vícepráce vyčíslení- obklad +14m2- 21 000,00Kč+ demontáž železné zástěny 1 000,00Kč + sádrokartonový kaslík 2 000,00Kč + bourání příčky a skládkovné 3 000,00Kč

Dodání WC štětka 800,00Kč + zásobník toaletního papíru 800,00Kč

Méně práce – dveře 60cm - - 3 000,00Kč listely -16 000,00Kč

Celkem za místnost – 12 100,00Kč

Místnost 024.

VÍCEORÁČE-Montáž minerálního podhledu o rozměrech 2,75 x 2,1m² + 2 x 1,3m²+ změna umístění WC (sádrokartonový kaslík) + demontáž železné zástěny a odvoz na skládku + bourání příčky na záchodě a odvezení sutě na skládku+ rozdíl obkladu + 3m² + Wc štětka + zásobník toaletního papíru.

Vícepráce vyčíslení – obklad +3m² 4 500,00Kč + minerální podhled 10 000,00Kč + sádrokartonový kaslík + 2 000,00Kč +demontáž železné stěny + 1 000,00Kč + bourání příčky a skládkovné + 3 000,00Kč + dodání WC štětka 800,00Kč + zásobník toaletního papíru +800,00Kč

Méně práce – dveře 60cm - - 3 000,00Kč – listely - - 16 000,00Kč

Celkem za místnost – 3 100,00Kč

Celkem za zakázku- 48 960,00Kč

