

Technická specifikace - na jeden

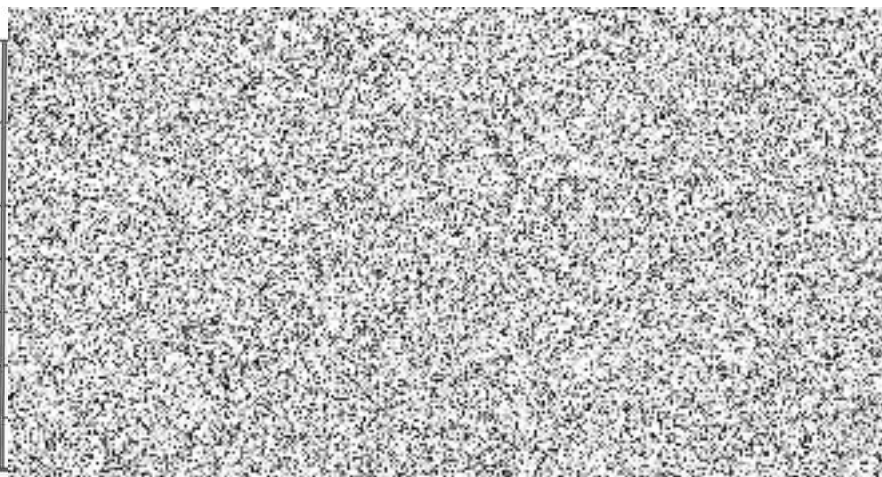
Předpokládaná potřeba dodávek zboží a služeb

| pořadové číslo položky | Požadovaný produkt | Obchodní název produktu v katalogu uchazeče | číslo zboží v katalogu uchazeče | měrná jednotka | předpokládaný odběr m.j. za 1 rok | Sazba DPH |
|--|--|---|---------------------------------|----------------|-----------------------------------|-----------|
| část 07 - Autoprotilátky v séru a mozkomíšním moku | | | CELKEM ZA SKUPINU | | 55 490 | |
| 0701 | Screeningové stanovení antinukleárních autoprotilátek (ANA) v izotypu IgG metodou nepřímé imunofluorescence na liniích HEP-2 buněk a příslušná kontrolní séra | | | | | |
| 0702 | Stanovení hladin antinukleárních autoprotilátek (ANA) v izotypu IgG metodou nepřímé imunofluorescence na liniích HEP-2 buněk (titrace - 5 jamek) | | | | | |
| 0703 | Screeningové stanovení antinukleárních autoprotilátek (ANA) v izotypu IgM metodou nepřímé imunofluorescence na liniích HEP-2 buněk | | | | | |
| 0704 | Stanovení hladin antinukleárních autoprotilátek (ANA) v izotypu IgM metodou nepřímé imunofluorescence na liniích HEP-2 buněk (titrace - 5 jamek) | | | | | |
| 0705 | Screeningové stanovení antinukleárních autoprotilátek (ANA) v izotypu IgA metodou nepřímé imunofluorescence na liniích HEP-2 buněk | | | | | |
| 0706 | Stanovení hladin antinukleárních autoprotilátek (ANA) v izotypu IgA metodou nepřímé imunofluorescence na liniích HEP-2 buněk (titrace - 5 jamek) | | | | | |
| 0707 | Stanovení hladin autoprotilátek proti cytoplazmě neutrofilů (ANCA) v izotypu IgG metodou nepřímé imunofluorescence na substrátech lidských granulocytů fixovaných etanolem a formaldehydem a příslušná kontrolní séra | | | | | |
| 0708 | Stanovení hladin autoprotilátek proti cytoplazmě neutrofilů (ANCA) v izotypu IgA metodou nepřímé imunofluorescence na substrátech lidských granulocytů fixovaných etanolem a formaldehydem a příslušná kontrolní séra | | | | | |
| 0709 | Screeningové stanovení autoprotilátek proti dvouvláknové DNA (anti-dsDNA) v izotypu IgG metodou nepřímé imunofluorescence na substrátu C. luciliae a příslušná kontrolní séra | | | | | |
| 0710 | Stanovení hladin autoprotilátek proti dvouvláknové DNA (anti-dsDNA) v izotypu IgG metodou nepřímé imunofluorescence na substrátu C. luciliae (titrace - 5 jamek) | | | | | |
| 0711 | Stanovení hladin autoprotilátek proti bazální membráně glomerulů (anti-GBM) a autoprotilátek proti retikulinu v izotypu IgG metodou nepřímé imunofluorescence na řezech opičích jater a příslušná kontrolní séra | | | | | |
| 0712 | Stanovení hladin autoprotilátek proti receptoru fosfolipázy A2 (APLA2R) v izotypu IgG metodou nepřímé imunofluorescence na liniích transfekovaných buněk a příslušná kontrolní séra | | | | | |
| 0713 | Stanovení hladin autoprotilátek proti příčně pruhovanému svalu a srdečnímu svalu v izotypu IgG metodou nepřímé imunofluorescence na řezech opičích příčně pruhovaného svalu a opičích srdečního svalu a příslušná kontrolní séra | | | | | |

| | |
|------|---|
| 0714 | Screeningové stanovení protilátek proti kvasinkám druhu <i>S. cerevisiae</i> (ASCA) v izotypu IgA metodou nepřímé imunofluorescence a příslušná kontrolní séra pro diagnostiku IBD |
| 0715 | Stanovení hladin protilátek proti kvasinkám druhu <i>S. cerevisiae</i> (ASCA) v izotypu IgA metodou nepřímé imunofluorescence a příslušná kontrolní séra pro diagnostiku IBD (titrace - 5 jamek) |
| 0716 | Screeningové stanovení protilátek proti kvasinkám druhu <i>S. cerevisiae</i> (ASCA) v izotypu IgG metodou nepřímé imunofluorescence a příslušná kontrolní séra pro diagnostiku IBD |
| 0717 | Stanovení hladin protilátek proti kvasinkám druhu <i>S. cerevisiae</i> (ASCA) v izotypu IgG metodou nepřímé imunofluorescence a příslušná kontrolní séra pro diagnostiku IBD (titrace - 5 jamek) |
| 0718 | Stanovení hladin autoprotilátek proti pohárkovým buňkám (AGCA) v izotypu IgG metodou nepřímé imunofluorescence na řezech opičí intestiny a příslušná kontrolní séra |
| 0719 | Stanovení hladin autoprotilátek proti pohárkovým buňkám (AGCA) v izotypu IgA metodou nepřímé imunofluorescence na řezech opičí intestiny a příslušná kontrolní séra |
| 0720 | Stanovení hladin autoprotilátek proti endotéliím (AECA) v izotypu IgG metodou nepřímé imunofluorescence na sunstrátu HUVEC a příslušná kontrolní séra |
| 0721 | Stanovení hladin autoprotilátek proti spermiím (ASA) metodou nepřímé imunofluorescence s polyvalentním konjugátem na substrátu lidských spermatozií a příslušná kontrolní séra |
| 0722 | Stanovení hladin autoprotilátek proti Leydigovým buňkám metodou nepřímé imunofluorescence s polyvalentním konjugátem na řezech opičích varlat a příslušná kontrolní séra |
| 0723 | Stanovení hladin autoprotilátek proti ovariálním antigenům (ovariu, zona pellucida) metodou nepřímé imunofluorescence s polyvalentním konjugátem na řezech opičích vaječníků a příslušná kontrolní séra |
| 0724 | Stanovení hladin autoprotilátek proti antigenům kůže (anti-EBM, anti-ICS) v izotypu IgG a jejich typizace (anti-BP180, anti-BP230, anti-desmoglein 1, anti-desmoglein 3) v izotypu IgG metodou nepřímé imunofluorescence na kombinaci substrátů (řez opičím jícnem; řez opičí kůží; transfekované buňky - desmoglein 1, desmoglein 3, BP320; nátěr antigenů - BP180) a příslušná kontrolní séra |
| 0725 | Stanovení hladin neuronálních paraneoplastických autoprotilátek v izotypu IgG (Yo, Hu, Ri, myelin, GAD) a v izotypu IgM (MAG) metodou nepřímé imunofluorescence na kombinaci substrátů (řez opičím nervem, mozečkem, slinivkou a střevní tkání) a příslušná kontrolní séra |
| 0726 | Stanovení hladin autoprotilátek proti neuronálním receptorům asociovaných s autoimunitními encefalitidami (anti-NMDAR, anti-AMPA1, anti-AMPA2, anti-CASPR2, anti-LGI1, anti-GABABR) v izotypu IgG metodou nepřímé imunofluorescence na liniích transfekovaných buněk a příslušná kontrolní séra |
| 0727 | Stanovení hladin autoprotilátek proti neuronálnímu receptoru typu NMDA v izotypu IgG metodou nepřímé imunofluorescence na kombinaci substrátů (liniie transfekovaných buněk, řez opičím mozečkem, řez opičím hipokampem) a příslušná kontrolní séra |

| | |
|------|--|
| 0728 | Stanovení hladin autoprotilátek asociovaných s onemocněním Neuromyelitis optica (anti-AQP4, anti-NMO) v izotypu IgG metodou nepřímé imunofluorescence na kombinaci substrátů (linie transfekovaných buněk, řez opičím optickým nervem, řez opičím mozečkem, řez opičím mozkiem) a příslušná kontrolní séra |
| 0729 | Stanovení hladin autoprotilátek asociovaných s onemocněním Neuromyelitis optica (anti-AQP4, anti-NMO) v izotypu IgG metodou nepřímé imunofluorescence na kombinaci substrátů (linie transfekovaných buněk, řez opičím optickým nervem, řez opičím mozečkem, řez opičím mozkiem) (titrace 5 jamek) |
| 0730 | Stanovení hladin autoprotilátek proti myelinovému oligodendrocytárnímu glykoproteinu (anti-MOG) v izotypu IgG metodou nepřímé imunofluorescence na liniích transfekovaných buněk a příslušná kontrolní séra |
| 0731 | Stanovení hladin autoprotilátek proti receptoru TSH (TRACK) metodou ELISA |
| 0732 | Stanovení hladin autoprotilátek proti vnitřnímu faktoru parietálních buněk (IFA) metodou ELISA |
| 0733 | Stanovení hladin autoprotilátek proti parietálním buňkám (anti-PCA) metodou ELISA |
| 0734 | Stanovení hladin autoprotilátek proti nukleozómům (ANuA) metodou ELISA s vysoce purifikovaným antigenem |
| 0735 | Stanovení hladin autoprotilátek proti tyrosin fosfatáze (anti-IA2) metodou ELISA |
| 0736 | Stanovení hladin autoprotilátek proti glutamátdekarboxyláze (anti-GAD) metodou ELISA |
| 0737 | Stanovení hladin autoprotilátek proti mikrozómům jater a ledvin typu 1 (anti-LKM1) metodou ELISA |
| 0738 | Stanovení hladin beta-amyloidu 1-40 pro diagnostiku Alzheimerovy choroby metodou ELISA |
| 0739 | Stanovení hladin beta-amyloidu 1-42 pro diagnostiku Alzheimerovy choroby metodou ELISA |
| 0740 | Stanovení hladin proteinu Tau (Total) pro diagnostiku Alzheimerovy choroby metodou ELISA |
| 0741 | Stanovení hladin proteinu fosfo-Tau pro diagnostiku Alzheimerovy choroby metodou ELISA |
| 0742 | Průkaz autoprotilátek proti jaderným antigenům metodou imunoblot (nRNP/Sm, Sm, SS-A, Ro-52, SS-B, Scl-70, PM-Scl, Jo-1, centromérový protein B, PCNA, dsDNA, nukleozómy, histony, ribozomální P-proteiny, AMA M2, DFS70) |
| 0743 | Průkaz autoprotilátek proti mitochondriálním antigenům metodou imunoblot (AMA M2, AMA M4, AMA M9) |
| 0744 | Průkaz autoprotilátek asociovaných s jaterními chorobami metodou imunoblot (AMA M2, Sp100, PML, gp210, LKM-1, LC-1, SLA/LP) |
| 0745 | Průkaz autoprotilátek asociovaných se zánětlivými myopatiemi metodou imunoblot (Mi-2, TIF1g, MDA5, NXP2, SAE1, Ku, PM-Scl100, PM-Scl75, Jo-1, SRP, PL-7, PL-12, EJ, OJ) |

| | |
|------|---|
| 0746 | Průkaz autoprotilátek asociovaných se systémovou sklerózou metodou imunoblot (Sci-70, centromerový protein A, centromerový protein B, RNAP-III, fibrillarin, NOR-90, Th/To, PM-Sci100, PM-Sci75, Ku, PDGFR) |
| 0747 | Průkaz autoprotilátek proti antigenům neuronálních buněk metodou imunoblot (amphiphysin, CV2, PNMA2, Ri, Yo, Hu, recoverin, SOX1, Titin, Zic4, GAD65, Tr) |
| 0748 | Konjugát anti-Hu IgG s Evansovou modří |
| 0749 | Konjugát anti-Hu IgA s Evansovou modří |
| 0750 | Konjugát anti-Hu IgM s Evansovou modří |
| 0751 | Konjugát anti-Hu IgM |
| | |



| | | | | |
|---|--|--|--|--|
| Cena za dodávku (bez DPH) - celkem | | | | |
| Částka DPH - základní sazba - celkem | | | | |
| Částka DPH - snížená sazba - 15% | | | | |
| Částka DPH - snížená sazba - 10% | | | | |
| Celková hodnota s DPH za dodávku | | | | |

Poznámka:

- 1) reagenční soupravy pro jednotlivé položky musí umožňovat jejich stanovení na jednom imunochemickém analyzátoru,
- 2) pokud součástí diagnostické soupravy nejsou všechny potřebné reagenty, kalibrátory, vzorky interní kontroly kvality a spotřební uvedení jednotkové ceny za test rozpočítanou z celkové ceny pro uvedenou sérii, zahrnující veškeré náklady,
- 3) součástí plnění musí být i úhrada nákladů na zavedení metody do provozu, vstupní verifikaci a posouzení metody národním akreditovaným laboratorním ústavem,
- 4) dodavatel je povinen ke každé položce nabídky (vyšetření) doplnit samostatnou přílohu s údaji nezbytnými pro budoucí objednávání: číslo, měrná jednotka, jednotková cena, minimální balící množství nabízených diagnostik, diagnostických souprav či jejich jednotlivých složek,
- 5) dodavatel doplní sloupce "D" a "E" (název a bližší specifikace), sloupce "H" (sazba DPH v % - výběrem z rozbalovací nabídky) a sloupce "K" (případně uvede do sloupce "K" vysvětlující poznámku),
- 6) u číselných hodnot specifikace je přípustná tolerance $\pm 10\%$, není-li uvedeno jinak,
- 7) údaje do dalších záložek přílohy se přenesou automaticky, dodavatel je povinen provést kontrolu správnosti, v případě nejasností zadavatele o vysvětlení či doplnění.

Dne: úterý 7. leden 2020

Zpracoval / jméno, příjmení, funkce oprávněné osoby za účastníka:

Mgr. Lenka Polanská/Ing. Zora Hanzlíková, jednatelka společnosti DYNEX LabSolutions, s.r.o.

