

Příloha č. 1 – Přehled propachtovaných pozemků – nedílná součást pachtovní smlouvy č. 40-074/07

KÚ kód	KÚ název	Číslo parcely	Výměra (m2)	Výměra překryvu (m2)	Výměra nájem	PODÍL	Druh pozemku	Čtverec	ZK
782084	Vimperk	1777/17	5179	4285,43	5179	82,75%	travní p.	800-1140	5908/2
782084	Vimperk	1777/18	243	139,75	243	57,51%	travní p.	800-1140	5908/2
782084	Vimperk	1780	4469	2981,62	4469	66,72%	travní p.	800-1140	5911/1
782084	Vimperk	1802/2	1912	1881,78	1912	98,42%	travní p.	800-1140	6903/1
782084	Vimperk	1802/10	2155	845,53 část	846	39,24%	travní p.	800-1140	6903/1
782084	Vimperk	1804	429	429,00	429	100,00%	travní p.	800-1140	6903/1
782084	Vimperk	1805	3322	3321,62	3322	99,99%	travní p.	800-1140	6903/1
782084	Vimperk	1806/1	3005	3005,30	3005	100,01%	travní p.	800-1140	6903/1
782084	Vimperk	1806/2	581	450,73	581	77,58%	travní p.	800-1140	6903/1
782084	Vimperk	1817/1	8284	7389,95	8284	89,21%	orná půda	800-1140	5907/1
782084	Vimperk	1817/6	461	218,82	461	47,47%	orná půda	800-1140	5907/1
782084	Vimperk	1819/1	10558	7393,69	10558	70,03%	travní p.	800-1140	5909
782084	Vimperk	1820	1293	1293,29	1293	100,02%	ostat.pl.	800-1140	5909
782084	Vimperk	1821/2	6693	5488,15	6693	82,00%	travní p.	800-1140	5909
782084	Vimperk	1821/3	1501	1348,60	1501	89,85%	travní p.	800-1140	5909
782084	Vimperk	1821/5	45360	42580,67	45360	93,87%	travní p.	800-1140	5909
782084	Vimperk	1821/6	15857	15062,89	15857	94,99%	travní p.	800-1140	5909
782084	Vimperk	1824/1	13434	12651,24	13434	94,17%	orná půda	800-1140	5909
782084	Vimperk	1825/1	4921	4644,47	4921	94,38%	travní p.	800-1140	5909
782084	Vimperk	1847/1	313	106,39 část	106,00	33,99%	ostat.pl.	800-1140	5904
782084	Vimperk	1847/4	163	46,28 část	46,00	28,39%	orná půda	800-1140	5904
782084	Vimperk	1851/1	9390	988,40 část	988,00	10,53%	travní p.	800-1140	5905/1
782084	Vimperk	1851/2	4425	2978,80	4425	67,32%	travní p.	800-1140	5905/1
782084	Vimperk	1851/3	5069	3187,92	5069	62,89%	travní p.	800-1140	5905/1
782084	Vimperk	1861/1	4544	1427,78 část	1428,00	31,42%	travní p.	800-1140	5906/1
782084	Vimperk	1861/10	1391	1211,84	1391	87,12%	travní p.	800-1140	5906/1
782084	Vimperk	1861/11	1310	1261,86	1310	96,33%	travní p.	800-1140	5906/1
782084	Vimperk	1861/12	1224	1125,60	1224	91,96%	travní p.	800-1140	5906/1
782084	Vimperk	1861/13	1173	291,47	1173	24,85%	travní p.	800-1140	5906/1
782084	Vimperk	1879/3	210	33,13 část	33,00	15,78%	travní p.	800-1140	5902
782084	Vimperk	1879/6	11016	8671,76	11016,00	78,72%	travní p.	800-1140	5902
782084	Vimperk	1880	731	118,89 část	119,00	16,26%	ostat.pl.	800-1140	5902
782084	Vimperk	1892/1	3755	3219,92	3755	85,75%	orná půda	800-1140	5801/5
782084	Vimperk	1897/3	2437	2117,56	2437	86,89%	orná půda	800-1140	5801/5
782084	Vimperk	1897/4	2923	2417,11	2923	82,69%	orná půda	800-1140	5801/5
782084	Vimperk	1899/5	3171	2153,38	3171	67,91%	travní p.	800-1140	5901
782084	Vimperk	1905	2972	2538,27	2972	85,41%	travní p.	800-1140	5801/5
782084	Vimperk	1911/1	48696	43995,80	48696	90,35%	travní p.	800-1140	5801/5
782084	Vimperk	1911/2	6614	6614,10	6614	100,00%	travní p.	800-1140	5801/5
782084	Vimperk	1911/4	8450	7680,16	8450	90,89%	travní p.	800-1140	5801/5
782084	Vimperk	1911/6	17	16,96	17	99,76%	travní p.	800-1140	5801/5
782084	Vimperk	1911/7	111	110,06	111	99,15%	travní p.	800-1140	5801/5
782084	Vimperk	2039/3	6111	1134,85	6111	18,57%	travní p.	800-1150	4110/1
782085	Vimperk	2039/6	12025	12025,00	12025	100,00%	travní p.		
782086	Vimperk	2046/1	15488	15488,00	15488	100,00%	travní p.		
782087	Vimperk	2046/2	3343	3343,00	3343	100,00%	travní p.		
782088	Vimperk	2046/5	1144	1144,00	1144	100,00%	travní p.		
782084	Vimperk	2229	3723	1272,36 část	1272	34,18%	ostat.pl.	800-1150	7001
782084	Vimperk	2230/1	17149	13838,49	17149	80,70%	travní p.	800-1150	7001
782084	Vimperk	2292	19659	16698,83	19659	84,94%	travní p.	800-1150	7002
782084	Vimperk	2305	6071	3240,36	6071	53,37%	travní p.	800-1150	6002
646482	Křesanov	240/2	2325	752,04 část	752,00	32,35%	travní p.	800-1140	7803
646482	Křesanov	240/3	619	115,25 část	115,00	18,62%	travní p.	800-1140	7803
646482	Křesanov	281/9	12654	11684,54	12654	92,34%	travní p.	800-1140	8702

646482	Křesanov	380/9	1979	1880,07	1979	95,00%	orná půda	800-1140	8701/10
646482	Křesanov	405/6	458	355,79	458	77,68%	travní p.	800-1140	7806/1
646482	Křesanov	425/174	356	136,50 část	136,00	38,34%	travní p.	800-1140	7704/1
646482	Křesanov	456	410	146,89 část	147,00	35,83%	ostat.pl.	800-1140	7701/1
646482	Křesanov	462/1	16531	13028,08	16531	78,81%	travní p.	800-1140	7701/1
646482	Křesanov	462/3	5518	4175,23	5518	75,67%	travní p.	800-1140	7701/1
646482	Křesanov	467	3000	2134,46	3000	71,15%	travní p.	800-1140	7601/1
646482	Křesanov	589/4	178	178	178	100,00%	ostat.pl.		
646482	Křesanov	589/5	4810	4810	4810	100,00%	ostat.pl.		
646482	Křesanov	619/1	1283	1052,87	1283	82,06%	travní p.	800-1140	6704
646482	Křesanov	679/22	784	280,21 část	280,00	35,74%	travní p.	800-1140	5703/2
646482	Křesanov	687/1	3633	3245,29	3633,00	89,33%	travní p.	800-1140	6704
646482	Křesanov	690	4460	3405,75 část	3405,00	76,36%	travní p.	800-1140	5804/1
646482	Křesanov	691/2	2626	1886,04 část	1886,00	71,82%	travní p.	800-1140	5804/1
646482	Křesanov	691/3	360	268,56 část	268,00	74,60%	travní p.	800-1140	5804/1
646482	Křesanov	710/6	8400	1496,48 část	1496,00	17,82%	travní p.	800-1140	5703/2
646482	Křesanov	819/4	379	326,38	379,00	86,12%	travní p.	800-1140	6708
646482	Křesanov	819/14	8979	8724,35	8979,00	97,16%	travní p.	800-1140	6708
646482	Křesanov	912	444	203,50 část	203,00	45,83%	ostat.pl.	800-1140	5804/1
646482	Křesanov	946/7	1546	683,38 část	683,00	44,20%	ostat.pl.	800-1140	8701/10
646482	Křesanov	959/10	81	85,84	81,00	105,98%	ostat.pl.	800-1140	5703/2
646466	Hrabice	317	25064	22131,26	25064	88,30%	travní p.	800-1140	5801/5
646466	Hrabice	323/9	1286	1216,75	1286	94,62%	travní p.	800-1140	5801/5
646467	Hrabice	357	3823	3823,00	3823	100,00%	travní p.		
646466	Hrabice	415/4	285	94,67 část	94,00	33,22%	travní p.	800-1140	5906/1
646466	Hrabice	415/6	10000	1030,48 část	1030,00	10,30%	travní p.	800-1140	6903/1
646466	Hrabice	416/1	460	132,93 část	133,00	28,90%	travní p.	800-1140	6903/1
646466	Hrabice	46/2	354	174,98 část	175,00	49,43%	ostat.pl.	800-1140	5804/1
646466	Hrabice	46/3	1361	1248,04	1361	91,70%	orná půda	800-1140	5804/1
646466	Hrabice	474/1	7547	7122,75	7547	94,38%	orná půda	800-1140	6805/1
646466	Hrabice	474/4	345	192,04	345	55,66%	ostat.pl.	800-1140	6805/1
646466	Hrabice	474/12	471	311,89	471	66,22%	ostat.pl.	800-1140	6805/1
646466	Hrabice	474/16	448	228,57	448	51,02%	ostat.pl.	800-1140	6805/1
646466	Hrabice	474/18	910	663,05	910	72,86%	orná půda	800-1140	6805/1
646466	Hrabice	672	435	210,74 část	211,00	48,45%	ostat.pl.	800-1140	5804/1
646466	Hrabice	74/3	420	409,19 část	409,00	97,43%	orná půda	800-1140	5804/1
665576	Skláře u Vim.	372/3	3486	3486,00	3486,00	100,00%	orná půda	800-1141	5804/2
665576	Skláře u Vim.	441/2	1006	1006,00	1006,00	100,00%			

celková výměra 434737

Nájemné 0,30/m2/rok 130421

646482	Křesanov	st.79	978	978	978	100,00%	zast.plocha		
646482	Křesanov	st.80	490	490	490	100,00%	zast.plocha		
646482	Křesanov	st.81	486	486	486	100,00%	zast.plocha		

celková výměra 1954

Nájemné 2,-/m2/rok 3908

Celkové roční nájemné v Kč 134329

Skláře







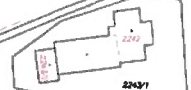
II 2302/1

II 2302/1

II 2302/1

O 2229

U vodárny



2243/1

2307/0

2305/0

2307/0

2307/4

2307/0

2307/2

2307/1

2307/7

A 2300/17

A 2300/0

A 2300/0

II 2374/1

II 2374/2

A 2300/4

II 2302/7

II 2302/0

II 2302/4

II 2302/5

II 2302/6

II 2302/7

II 2302/8

O 2308

II 2302/10

II 2302/11

II 2302/12

II 2302/13

II 2302/13

II 2302/23

II 2302/17

II 2302/18

II 2302/21

II 2300

II 2203

A 2374/0

II 2208

A 2228/0

A 2228/11

A 2300/2

A 2291

A 2253/2

A 2300/0

A 2260

A 2240

A 2233/0

II 2241

A 2248

A 2300/13

A 2300/12

A 2300/11

O 2229

O 2300

A 2220/0

A 2220/1

A 2200/0

A 2200/1

A 2200/2

A 2200/3

A 2200/4

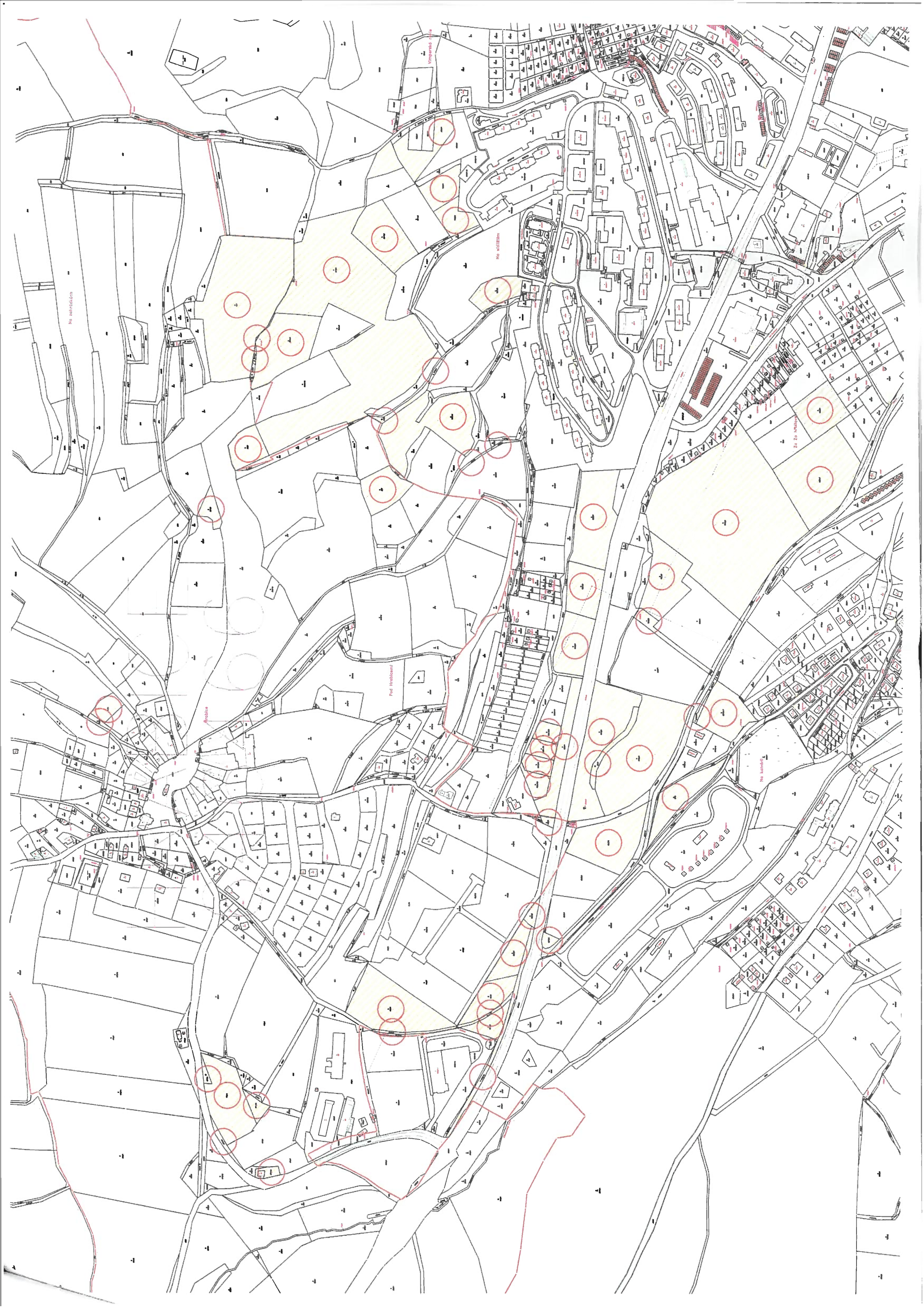
A 2200/5

A 2200/6

A 2200/7

O 2229

O 2300





No kometič

U Novobely

