

## Nájemní smlouva č. 1/91, dodatek č. 8

Na základě našeho jednání ze dne 15. 9. 1993 a 8. 12. 1993 a návrhu dodatku č. 8, který jsme Vám zaslali k vyjádření 21. 6. 1993, stanovujeme cenu za pronájem nebytových prostor a poskytované služby v objektu DIAMOS takto:

### A) Pro období od 1. 7. 1993 do 31. 10. 1993

#### a) Celková pronajatá plocha

1) kanceláře	314 m <sup>2</sup>
2) chodba	50 m <sup>2</sup>
<b>c e l k e m</b>	<b>364 m<sup>2</sup></b>

#### b) Výše nájemného za rok

1) kanceláře	314 m <sup>2</sup> × 190.- Kč/m <sup>2</sup>	=	59.660.-	Kč
2) chodba	50 m <sup>2</sup> × 96.- Kč/m <sup>2</sup>	=	4.800.-	Kč
<b>c e l k e m</b>			<b>64.460.-</b>	<b>Kč</b>

#### c) Poskytované služby (viz příloha č. 1)

Dohodnutá cena platná do 31.10.1993 393.673.- Kč

#### Výše měsíční splátky

nájemné	5.371.65	Kč
poskytované služby	32.806.-	Kč
5 % DPH	1.640.30	Kč
halířové vyrovnání	0.05	Kč
<b>Měsíční splátka</b>	<b>39.818.-</b>	<b>Kč</b>

### B) Pro období od 1. 11. 1993 do 31. 12. 1993

#### 1. Předmět nájmu

Celková pronajatá plocha se rozšiřuje o pronájem nebytových prostor č. 138 a 139 o celkové výměře 41 m<sup>2</sup>, které jsou umístěny v prvním nadzemním podlaží budovy DIAMOS, Klínovecká 998, Ostrov n. Ohří (viz půdorys výkr. arch. č. S-10118-001/6).

#### 2. Účel užívání se nemění.

#### 3. Výše a splatnost nájemného

##### a) Celková pronajatá plocha

1) kanceláře	á 190.- Kč/m <sup>2</sup>	314 m <sup>2</sup>
	á 250.- Kč/m <sup>2</sup>	41 m <sup>2</sup>
2) chodba	á 96.- Kč/m <sup>2</sup>	50 m <sup>2</sup>
<b>c e l k e m</b>		<b>405 m<sup>2</sup></b>

##### b) Výše nájemného za rok

1) kanceláře	314 m <sup>2</sup> × 190.- Kč/m <sup>2</sup>	=	59.660.-	Kč
	41 m <sup>2</sup> × 250.- Kč/m <sup>2</sup>	=	10.250.-	Kč
2) chodba	50 m <sup>2</sup> × 96.- Kč/m <sup>2</sup>	=	4.800.-	Kč
<b>C e l k e m</b>			<b>74.710.-</b>	<b>Kč</b>

4) Doba nájmu

a) pro původní rozsah 364 m<sup>2</sup> celkem se nemění.

b) pro rozšíření dle bodu 1, tj. místnost č.138 a 139 se doba nájmu stanovuje na dobu určitou a to 12 let. Nájem skončí dne 31.10.2005 a bude-li firma DIAMOS tyto prostory pronajímat i dále, nabídne je přednostně původnímu nájemci.

Platba podle tohoto dodatku bude provedena nejpozději do 31.12.1993, a to převodem na účet pronajímatele, var. symbol je číslo smlouvy 01/91.

Do konce I. čtvrtletí následujícího roku provede pronajímatel na základě vyúčtování celoročních plateb rozbor ceny služeb stanovené v přílohách a předloží nájemci. Dojde-li k odchylce větší než 3 % oproti provedeným platbám, bude provedeno vzájemné vyrovnání, nedohodnou-li se obě strany jinak.

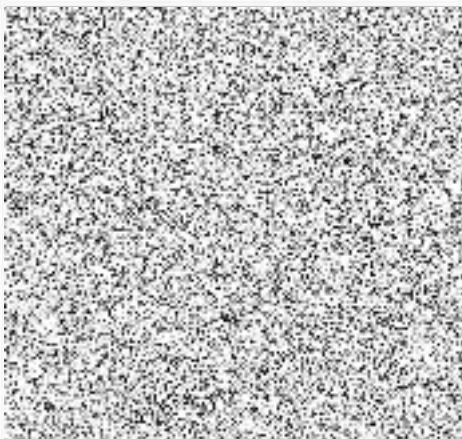
Způsob vzájemného projednání a předložení dokladů bude stanoven dohodou obou účastníků.

Tento dodatek nabývá účinnosti v části A) 1.7.1993 a v části B) 1.11.1993.

Příloha: samostatné přílohy č.1 a 2

V Ostrově dne ..21.2.1994..

DIAMOS  
Projektově inženýrská,  
dodavatelská a obchodní firma  
Ostrov nad Ohří



Finanční ředitelství v Plzni  
ředitel Finančního ředitelství

