


Kupní smlouva

podle § 2079 a násl. zákona č. 89/2012 Sb., občanský zákoník (dále jen „občanský zákoník“)

I.

Smluvní strany

Česká republika - Krajské ředitelství policie Jihočeského kraje
se sídlem Lannova tř. 193/26, 370 74 České Budějovice

Zastoupená: , náměstkem ředitele krajského ředitelství pro ekonomiku



Není plátce DPH


Bankovní spojení: ČNB České Budějovice




(dále jen „kupující“)

a

Název: ZÁHOŘÍ TRADE s.r.o.

se sídlem: Přerovská 38,  Bystrice pod Hostýnem

Oprávněná osoba k uzavření smlouvy:  jednatel společnosti

IČO:

DIČ:

Bankovní spojení

Číslo účtu:

Kontaktní osoba:

Telefon:

E-mail:

Zapsán v obchodním rejstříku, vedeným Městským soudem v Brně, oddíl C, vložka 37735

(dále jen „prodávající“)

II.

Předmět smlouvy

Předmětem této kupní smlouvy (dále jen „smlouva“) je dodávka termovizních binokulárních dalekohledů včetně příslušenství (dále jen „zboží“), ve specifikaci a ceně uvedené v článku V. odst. 1, této smlouvy včetně dopravy do místa plnění a proškolení obsluhy.

III.

Doba plnění

1. Proávající je povinen dodat smluvené zboží nejpozději do **15. listopadu 2018**. Dodávka zboží bude uskutečněna na základě zaslání písemné výzvy kupujícím na kontaktní e-mail prodávajícího uvedený v článku I., této smlouvy.

VI.

Platební podmínky

1. Úhrada celkové kupní ceny zboží bude provedena jednou fakturou a to do 14 kalendářních dnů od obdržení faktury, předané společně s dodávkou zboží ve dvojitým vyhotovení na adrese uvedené v článku IV., této smlouvy.

2. Fakturační adresa: **Krajské ředitelství policie Jihočeského kraje, Odbor správy majetku - OMTZ, Lannova tř. 193/26, 38001 České Budějovice.**

Každá faktura musí obsahovat identifikaci veřejné zakázky:

„KRPC-88526/ČJ-2018-0200VO-VZL“.

Nebude-li faktura takto identifikována, nebo nebude ve dvojitým vyhotovení, je kupující oprávněn ji vrátit prodávajícímu, aniž by se tímto postupem dostal do prodlení s její splatností.

V případě, že bude faktura zaslána do datové schránky kupujícího, bude předmět zprávy povinně označen:

„Faktura pro OMTZ“.

3. Faktura musí obsahovat všechny údaje uvedené v § 28 zákona č. 235/2004 Sb., o dani z přidané hodnoty, ve znění pozdějších předpisů a musí obsahovat náležitosti v souladu s OZ.

4. Kupující může fakturu do data splatnosti vrátit, obsahuje-li:

- nesprávné cenové údaje rozdílné s ustanoveními této smlouvy,
- nesprávné náležitosti,
- chybí-li ve faktuře některé náležitosti dohodnuté touto smlouvou.

5. Způsob úhrady: převodním příkazem.

6. Faktura se považuje za proplacenou okamžikem odepsání fakturované částky z účtu kupujícího ve prospěch účtu prodávajícího.

VII.

Odpovědnost za vady

1. Prodávající je povinen dodat zboží v obvyklé kvalitě a jakosti, jaké je příslušnými normami vyžadováno pro toto zboží.

2. Případné vady zboží je kupující povinen bez zbytečného odkladu písemně reklamovat u prodávajícího. Ten je povinen vady, oznámené v záruční lhůtě, na své náklady neprodleně odstranit.

3. Záruční doba na systém je stanovena na **36 měsíců** a záruka na ostatní části zboží je stanovena na **36 měsíců**. Obě záruky počínají běžet dnem převzetí zboží kupujícím.

VIII.

Všeobecné dodací podmínky

1. Prodávající se zavazuje dodat nové, originální a nepoškozené zboží.

2. Dnem předání zboží prodávajícím – tj. dnem podpisu dodacího listu odpovědnou osobou kupujícího se vlastníkem zboží stává Česká republika, když příslušné k hospodaření je Krajské ředitelství policie Jihočeského kraje.

IX.

Smluvní pokuta a úrok z prodlení

1. Kupující je oprávněn účtovat prodávajícímu smluvní pokutu ve výši 0,5% z celkové ceny nedodaného zboží včetně DPH za každý den prodlení při nesplnění dodací lhůty podle čl. III odst. 1 smlouvy.
2. Při prodlení s úhradou faktury je prodávající oprávněn účtovat kupujícímu zákonný úrok z neuhrazené částky.
3. Povinnost zaplatit smluvní pokutu a úrok z prodlení je 30 dnů od obdržení výzvy druhé smluvní straně k zaplacení.

X.

Platnost a účinnost

Smlouva nabývá platnosti dnem jejího podpisu oběma smluvními stranami a je účinná dnem zveřejnění v registru smluv, přičemž se smluvní strany dohodly, že povinným k uveřejnění v registru smluv je kupující.

XI.

Společná a závěrečná ustanovení

1. Vzájemné vztahy smluvních stran, které nejsou výslovně dohodnuty v této smlouvě, se řídí příslušnými ustanoveními občanského zákoníku.
2. Ujednáními o smluvních pokutách není dotčen nárok kupujícího na náhradu škody, kterou vůči prodávajícímu uplatňuje.
3. Kupující je oprávněn odstoupit od smlouvy v případě podstatného porušení této smlouvy prodávajícím. Za podstatné porušení se považuje prodlení prodávajícího s dodáním zboží o více než 7 kalendářních dnů,
4. Kupující je dále oprávněn od této kupní smlouvy odstoupit v případě, že:
 - a) vůči majetku prodávajícího probíhá insolvenční řízení, v němž bylo vydáno rozhodnutí o úpadku, pokud to právní předpisy umožňují,
 - b) insolvenční návrh na prodávajícího byl zamítnut proto, že majetek prodávajícího nepostačuje k úhradě nákladů insolvenčního řízení,
 - c) prodávající vstoupí do likvidace.
5. Prodávající je oprávněn odstoupit od plnění smlouvy, pokud je kupující v prodlení s úhradou faktury o více než 30 dnů od data splatnosti faktury.
6. Účinky odstoupení nastávají dnem doručení písemného oznámení o odstoupení druhé smluvní straně.
7. Prodávající bez jakýchkoliv výhrad souhlasí se zveřejněním své identifikace a dalších údajů uvedených ve smlouvě včetně ceny zboží.
8. Smluvní strany se zavazují, že veškeré spory vzniklé v souvislosti s realizací smlouvy budou řešeny smírnou cestou – dohodou. Nedojde-li k dohodě, budou spory řešeny před příslušnými soudy.
9. Prodávající není bez předchozího písemného souhlasu kupujícího oprávněn postoupit práva a povinnosti této kupní smlouvy na třetí osobu.
10. Tato smlouva může být měněna nebo doplňována pouze na základě dohody obou smluvních stran písemnými číslovanými dodatky k této smlouvě.
11. Prodávající prohlašuje, že na sebe přebírá nebezpečí změny okolností dle § 1765 odst. 2 občanského zákoníku.
12. Prodávající zajistí záruční a pozáruční servis zboží.

13. Smlouva je vyhotovena ve dvou (2) stejnopisech, z nichž každý má platnost originálu. Každá ze smluvních stran obdrží jeden (1) stejnopis.

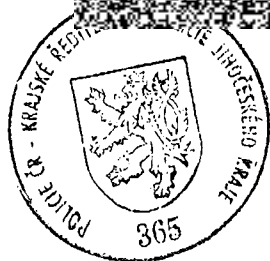
14. Smluvní strany svým podpisem stvrzují, že si smlouvu před jejím podpisem přečetly, s jejím obsahem souhlasí a tato je sepsána podle jejich pravé a skutečné vůle, srozumitelně a určitě, nikoli v tísní za nápadně nevýhodných podmínek.

Příloha: Kompletní specifikace zboží

V Českých Budějovicích

Dne: 19-07-2018

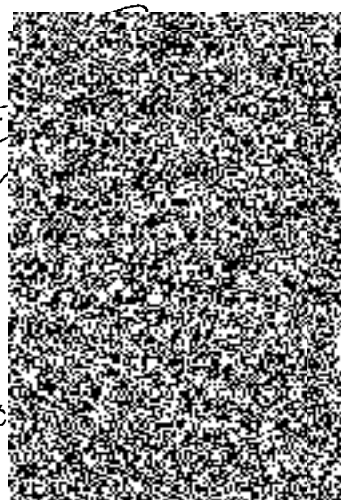
p
náměs



V Bystřici pod Hostýnem

Dne: 26. 7. 2018

ič

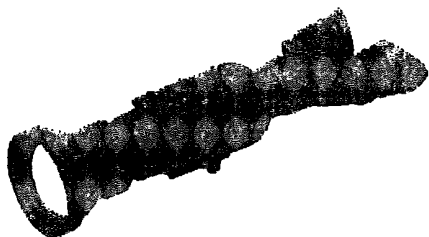




ZAHORI TRADE s.r.o.

Prerovska 38, 737 01 Bystrice pod Hostynem, Czech Republic

Termovizní biokulární dalekohled Night Pearl TIB PRO



Night Pearl TIB PRO je nejnovější a technologicky nejvýkonnější dalekohled. Technologie Smart Core nabízí možnosti přizpůsobení nabídky, označení značky, změna barvy indikátoru baterie a barvy šumu, automatické či ruční odstraňování špatných pixelů. Jednotka je vyrobena z vysoce kvalitní letadlové slitiny hliníku, takže je pevná a současně

lehká. Ochrana IP 65 umožňuje přístroji Night Pearl TIB PRO dobře fungovat i za náročných podmínek. Linie TIB PRO je založena na detektoru a-Si nebo detektoru VOx s rozlišením 384x288 nebo 640x480 pixelů dle požadavků koncového uživatele. Objektiv má germaniovou čočku s průměrem 50mm. Night Pearl TIB PRO lze jednoduše uchytit na stativ, takže uživatel může pohodlně pozorovat okolí.

Night Pearl TIB PRO má uživatelsky příjemné rozhraní, pohodlná a ergonomická tlačítka spolu s bezdrátovým dálkovým ovládáním. Toto zařízení lze snadno pomocí smartphonu Android nebo IOS snadno připojit pomocí Wi-Fi ke speciální mobilní aplikaci. Tato funkce umožňuje provoz TIB PRO s mobilním telefonem a příjem obrazu v reálném čase. TIB-PRO je dodáván se 4 různými barevnými paletami, takže uživatel si bude moci zvolit jednu podle stávajících podmínek.

TIB-PRO má unikátní bateriovou funkci, která uživateli umožňuje používat dvě lithiové baterie typu CR123A 3V nebo dvě nabíjecí baterie typu CR123 s napětím od 3,0V do 3,7V. Životnost baterie lze prodloužit až na 12 hodin díky možnosti připojení externího bateriového setu.



Komerční banka, a.s., member of Société Générale Group

SWIFT:

IBAN:





ZAHORI TRADE s.r.o.

Prerovska 38, 769 01 Bystrice pod Hostynem, Czech Republic

Tel: +420 471 22 11 11
Fax: +420 471 22 11 12
E-mail: info@zahoritrade.cz

Širokoúhlový

| Parametry | Popis / hodnoty |
|--------------------------------------|--|
| Konstrukce | |
| <i>Binokulár</i> | ANO |
| <i>Slitiny Al</i> | ANO |
| Senzor | |
| <i>Rozlišení detektoru (senzoru)</i> | 640 x 480 px |
| <i>Videofrekvence</i> | 60 Hz |
| <i>Start</i> | 5 s |
| Systém | |
| <i>Objektiv</i> | 50 mm, F/1.0 |
| <i>Optické zvětšení</i> | 2,2x |
| <i>Digitální zvětšení</i> | 2x, 4x |
| <i>Zorné pole</i> | 12,5°x 9,4° |
| <i>Dioptrická korekce</i> | -5 až +5 dpt |
| <i>Zaostření</i> | 10m až nekonečno |
| <i>Průměr výstupní pupily</i> | 5 mm |
| <i>Vzdálenost výstupní pupily</i> | 16 mm |
| <i>Displej</i> | 800 x 600 AMOLED SVGA 060 |
| <i>Video výstup</i> | PAL (768x574 pixelů)/ NTSC (640x480 pixelů) |
| <i>Režimy zobrazení</i> | Teplá bílá, teplá černá, sepia, Iron |
| Uživatelské rozhraní | |
| <i>Ostření objektivem</i> | ANO |
| <i>Tlačítka ovládacího panelu</i> | Konfiguruje provozní nastavení <ul style="list-style-type: none">• Ovládání jasu displeje• Ovládání digitálního zoomu |
| Rozhraní | |
| <i>Externí napájení</i> | ANO |
| <i>Analogový vstup/výstup</i> | ANO |
| <i>Ostřicí kroužek</i> | Zaostření objektivu |
| <i>Kroužek okuláru</i> | Ostření okuláru |
| <i>Dálkové ovládání</i> | Bezdrátový, tlačítkový ovladač |





ZAHORI TRADE s.r.o.



Napájení

Typ baterie

2 ks 3V lithiová baterie typ CR123A nebo 2ks nabíjecí baterie CR123 (3- 3,7V)

Možnost připojení externího zdroje napájení s možností uchycení

ANO

externího zdroje napájení přímo na přístroj

Životnost baterie

až 4 hod. (s připojením externí baterie až 12 hod.)

Externí bateriový set

ANO včetně 2 ks dobíjecích lithiových baterií typ 18650, nebo 4 ks dobíjecích baterií typ CR123 (3,7V max.), nebo 4 ks standardních lithiových baterií typ CR123 (3V) s možností upevnění na přístroj, plně kompatibilní s přístrojem (provozní doba přístroje 8 hod)

Environmentální vlastnosti

Provozní teploty

-40°C to +50°C

Skladovací teploty

-50°C to +70°C

Stupeň ochrany

IP 65

Hmotnost

900 g

Rozměry

288 x 109 x 60 mm

Barva přístroje

černá

Obsah balení přístroje

přístroj Night Pearl TIB PRO
2 ks lithiové baterie CR123A (3V)
2 ks bateriové kazety s bateriemi
dálkové ovládání s pitavou lištou
videokabel
textilní obal
Návod k obsluze a údržbě

Záruční podmínky

Systém

36 měsíců

Ostatní části

36 měsíců

HD DVR Digitální videorekordér

Rozlišení

jednokanálové až 720 x 576, 30 sn./s

Médium

SD karta, kapacita min. do 32 GB

Závít pro uchycení na držák/stativ

ANO

Nahrávání při zapnutí

ANO

Detekce pohybu

ANO

Ruční nahrávání

ANO





ZAHORI TRADE s.r.o.

Prasovulka 29, 769 61 Pustý Újezd nad Horym, Czech Republic

Obsah sady Videorekordéru

Rekordér
Pouzdro
Spoušť
dálkové ovládání
RCA video kabel
kabel USB
AC nabíječka
baterie min. 1000 mAh
Návod k obsluze a údržbě



