

## KUPNÍ SMLOUVA č. j.: KRPC-143187/ČJ-2018-0200VO-VZJ

### „Dodávka interiérových dveří – ÚZ Lišov, Slabce“

(podle § 2079 a násl. zákona č. 89/2012, občanského zákoníku)

#### I.

##### Smluvní strany


###### Prodávající

Společnost: DV stav s.r.o.

Se sídlem: Riegrova 1782/31, České Budějovice, 372 01

Zastoupený(á) 



osoba oprávněná jednat v obchodních věcech této kupní smlouvy 

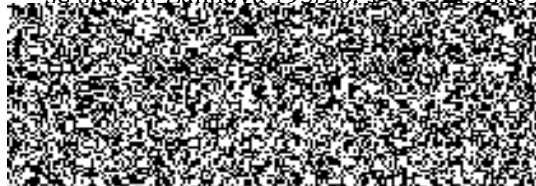


Zapsán v obchodním rejstříku, vedeném u Krajského soudu v Českých Budějovicích, oddíl C, vložka 20074

###### Kupující

Česká republika - Krajské ředitelství policie Jihočeského kraje,

se sídlem Lannova 193/26, 372 01 České Budějovice,



naměstkem ředitele krajského ředitelství pro ekonomiku


#### II.

##### Předmět plnění

Předmětem této kupní smlouvy (dále jen „smlouva“) je **nákup a dodávka interiérových dveří – ÚZ Lišov, Slabce**, ve specifikaci a cenách uvedených v článku V. a příloze č. 1 této smlouvy, včetně dopravy do místa plnění, pro potřeby Krajského ředitelství policie Jihočeského kraje, České Budějovice.

#### III.

##### Doba plnění

1. Prodávající je povinen dodat smluvené zboží **nejpozději do 17. 12. 2018 včetně fakturace.**
2. O dodávce zboží je prodávající povinen informovat odpovědnou osobu kupujícího telefonicky nebo e-mailem 

## IV.

## Místo plnění

Místem plnění je sklad OMTZ Krajského ředitelství policie Jihočeského kraje, Plavská 2, České Budějovice. Osoba odpovědná za kontrolu a převjímkou zboží –

## V.

## Specifikace a kupní cena

Specifikace jednotlivých dveří, jednotkové ceny a celková cena předmětu plnění dle přílohy č. 1, která je nedílnou součástí smlouvy:

## 1.1 Dveře barva modrá (vstupní objekt), 1 generální klíč

- |   |              |             |
|---|--------------|-------------|
| ➤ Rozměr – 80 levé, včetně dozického zámku a kliky  |              | celkem 4 ks |
| Cena za 1 kus bez DPH                               | 3 060 Kč     |             |
| DPH 21%   | 642,60 Kč    |             |
| Cena za 1 kus vč. DPH                               | 3 702,60 Kč  |             |
| Cena za 4 ks vč. DPH                                | 14 810,40 Kč |             |
| ➤ Rozměr – 80 pravé, včetně dozického zámku a kliky |              | celkem 8 ks |
| Cena za 1 kus bez DPH                               | 3 060 Kč     |             |
| DPH 21%   | 642,60 Kč    |             |
| Cena za 1 kus vč. DPH                               | 3 702,60 Kč  |             |
| Cena za 8 ks vč. DPH                                | 29 620,80 Kč |             |
| ➤ Rozměr – 60 pravé, včetně dozického zámku a kliky |              | celkem 1 ks |
| Cena za 1 kus bez DPH                               | 3 030 Kč     |             |
| DPH 21%   | 636,30 Kč    |             |
| Cena za 1 kus vč. DPH                               | 3 666,30 Kč  |             |

## 1.2 Dveře barva bílá, WC – PZ zámek

- |   |           |             |
|---|-----------|-------------|
| ➤ Rozměr – 60 levé, včetně dozického zámku a kliky  |           | celkem 4 ks |
| Cena za 1 kus bez DPH                               | 3 200 Kč  |             |
| DPH 21%   | 672 Kč    |             |
| Cena za 1 kus vč. DPH                               | 3 872 Kč  |             |
| Cena za 4 ks vč. DPH                                | 15 488 Kč |             |
| ➤ Rozměr – 60 pravé, včetně dozického zámku a kliky |           | celkem 6 ks |
| Cena za 1 kus bez DPH                               | 3 200 Kč  |             |
| DPH 21%   | 672 Kč    |             |
| Cena za 1 kus vč. DPH                               | 3 872 Kč  |             |
| Cena za 6 ks vč. DPH                                | 23 232 Kč |             |

## 2.1 Dveře barva modrá (ubytovna přízemí), 1 generální klíč

- |   |              |             |
|---|--------------|-------------|
| ➤ Rozměr – 80 levé, včetně dozického zámku a kliky  |              | celkem 6 ks |
| Cena za 1 kus bez DPH                               | 3 060 Kč     |             |
| DPH 21%   | 642,60 Kč    |             |
| Cena za 1 kus vč. DPH                               | 3 702,60 Kč  |             |
| Cena za 6 ks vč. DPH                                | 22 215,60 Kč |             |
| ➤ Rozměr – 80 pravé, včetně dozického zámku a kliky |              | celkem 6 ks |
| Cena za 1 kus bez DPH                               | 3 060 Kč     |             |
| DPH 21%   | 642,60 Kč    |             |
| Cena za 1 kus vč. DPH                               | 3 702,60 Kč  |             |
| Cena za 6 ks vč. DPH                                | 22 215,60 Kč |             |

➤ <b>Rozměr – 60 levé, včetně dozického zámku a kliky</b>		<b>celkem 1 ks</b>
<i>Cena za 1 kus bez DPH</i>	3 030 Kč	
<i>DPH 21%</i>	636,30 Kč	
<i>Cena za 1 kus vč. DPH</i>	3 666,30 Kč	
<b>2.2 Dveře barva bílá, 1/3 sklo</b>		
➤ <b>Rozměr – 80 levé, včetně dozického zámku a kliky</b>		<b>celkem 7 ks</b>
<i>Cena za 1 kus bez DPH</i>	3 700 Kč	
<i>DPH 21%</i>	777 Kč	
<i>Cena za 1 kus vč. DPH</i>	4 477 Kč	
<i>Cena za 7 ks vč. DPH</i>	31 339 Kč	
➤ <b>Rozměr – 80 pravé, včetně dozického zámku a kliky</b>		<b>celkem 7 ks</b>
<i>Cena za 1 kus bez DPH</i>	3 700 Kč	
<i>DPH 21%</i>	777 Kč	
<i>Cena za 1 kus vč. DPH</i>	4 477 Kč	
<i>Cena za 7 ks vč. DPH</i>	31 339 Kč	
<b>3.1 Dveře barva šedá (ubytovna 1. patro), 1 generální klíč</b>		
➤ <b>Rozměr – 80 levé, včetně dozického zámku a kliky</b>		<b>celkem 6 ks</b>
<i>Cena za 1 kus bez DPH</i>	2 700 Kč	
<i>DPH 21%</i>	567 Kč	
<i>Cena za 1 kus vč. DPH</i>	3 267 Kč	
<i>Cena za 6 ks vč. DPH</i>	19 602 Kč	
➤ <b>Rozměr – 80 pravé, včetně dozického zámku a kliky</b>		<b>celkem 6 ks</b>
<i>Cena za 1 kus bez DPH</i>	2 700 Kč	
<i>DPH 21%</i>	567 Kč	
<i>Cena za 1 kus vč. DPH</i>	3 267 Kč	
<i>Cena za 6 ks vč. DPH</i>	19 602 Kč	
➤ <b>Rozměr – 60 levé, včetně dozického zámku a kliky</b>		<b>celkem 1 ks</b>
<i>Cena za 1 kus bez DPH</i>	2 700 Kč	
<i>DPH 21%</i>	567 Kč	
<i>Cena za 1 kus vč. DPH</i>	3 267 Kč	
<b>3.2 Dveře barva bílá, 1/3 sklo</b>		
➤ <b>Rozměr – 80 pravé, včetně dozického zámku a kliky</b>		<b>celkem 1 ks</b>
<i>Cena za 1 kus bez DPH</i>	3 400 Kč	
<i>DPH 21%</i>	714 Kč	
<i>Cena za 1 kus vč. DPH</i>	4 114 Kč	
<b>4.1 Dveře barva žlutá (ubytovna 2. patro), 1 generální klíč</b>		
➤ <b>Rozměr – 80 levé, včetně dozického zámku a kliky</b>		<b>celkem 6 ks</b>
<i>Cena za 1 kus bez DPH</i>	3 030 Kč	
<i>DPH 21%</i>	636,30 Kč	
<i>Cena za 1 kus vč. DPH</i>	3 666,30 Kč	
<i>Cena za 6 ks vč. DPH</i>	21 997,80 Kč	
➤ <b>Rozměr – 80 pravé, včetně dozického zámku a kliky</b>		<b>celkem 6 ks</b>
<i>Cena za 1 kus bez DPH</i>	3 030 Kč	
<i>DPH 21%</i>	636,30 Kč	
<i>Cena za 1 kus vč. DPH</i>	3 666,30 Kč	
<i>Cena za 6 ks vč. DPH</i>	21 997,80 Kč	
➤ <b>Rozměr – 60 levé, včetně dozického zámku a kliky</b>		<b>celkem 1 ks</b>

<i>Cena za 1 kus bez DPH</i>	3 030 Kč	
<i>DPH 21%</i>	636,30 Kč	
<i>Cena za 1 kus vč. DPH</i>	3 666,30 Kč	
<b>4.2 Dveře barva bílá, 1/3 sklo</b>		
➤ <b>Rozměr – 80 levé, včetně dozického zámku a kliky</b>		<b>celkem 1 ks</b>
<i>Cena za 1 kus bez DPH</i>	3 700 Kč	
<i>DPH 21%</i>	777 Kč	
<i>Cena za 1 kus vč. DPH</i>	4 477 Kč	
➤ <b>Rozměr – 80 pravé, včetně dozického zámku a kliky</b>		<b>celkem 2 ks</b>
<i>Cena za 1 kus bez DPH</i>	3 700 Kč	
<i>DPH 21%</i>	777 Kč	
<i>Cena za 1 kus vč. DPH</i>	4 477 Kč	
<i>Cena za 2 ks vč. DPH</i>	8 954 Kč	
<b>5.1 Dveře barva oranžová (ubytovna 3. patro), 1 generální klíč</b>		
➤ <b>Rozměr – 80 levé, včetně dozického zámku a kliky</b>		<b>celkem 6 ks</b>
<i>Cena za 1 kus bez DPH</i>	3 060 Kč	
<i>DPH 21%</i>	642,60 Kč	
<i>Cena za 1 kus vč. DPH</i>	3 702,60 Kč	
<i>Cena za 6 ks vč. DPH</i>	22 215,60 Kč	
➤ <b>Rozměr – 80 pravé, včetně dozického zámku a kliky</b>		<b>celkem 6 ks</b>
<i>Cena za 1 kus bez DPH</i>	3 060 Kč	
<i>DPH 21%</i>	642,60 Kč	
<i>Cena za 1 kus vč. DPH</i>	3 702,60 Kč	
<i>Cena za 6 ks vč. DPH</i>	22 215,60 Kč	
➤ <b>Rozměr – 60 levé, včetně dozického zámku a kliky</b>		<b>celkem 1 ks</b>
<i>Cena za 1 kus bez DPH</i>	3 030 Kč	
<i>DPH 21%</i>	636,30 Kč	
<i>Cena za 1 kus vč. DPH</i>	3 666,30 Kč	

**6. Celková cena za celkový objem plnění, tj. součet všech kusů výše uvedené specifikace**

<b>Cena bez DPH</b>	<b>292 040 Kč</b>
<b>DPH 21%</b>	<b>61 328,40 Kč</b>
<b>Cena celkem vč. DPH</b>	<b>353 368,40 Kč</b>

**S l o v y: třístapadesáttřítisíctřistašedesátosmkorunčeskýchcelýchčtyřicethaléřů**

7. Cena zahrnuje veškeré náklady spojené s koupí zboží (tj. balné, pojištění, vč. dopravy do místa plnění apod.).

8. Jednotkové kupní ceny a celková kupní cena jsou cenami nejvýše přípustnými. Změna cen je možná pouze v případě, že v průběhu realizace plnění dojde ke změnám sazeb daně z přidané hodnoty.

## VI.

### Platební podmínky

1. Prodávající je oprávněn fakturovat kupní cenu po úplném dodání zboží a po potvrzení převzetí zboží odpovědnou osobou kupujícího (~~prodávajícího~~) dodacím listu.
2. Faktura musí obsahovat náležitosti v souladu se zákonem č. 235/2004 Sb., o dani z přidané hodnoty a musí být v souladu s náležitostmi občanského zákoníku.
3. **Faktura bude viditelně označena „KRPC-143187/ČJ-2018-0200VO-VZJ“ a bude doručena kupujícímu nejpozději 17.12.2018.**
4. Úhrada kupní ceny bude kupujícím provedena do 21 kalendářních dnů od doručení faktury, jejíž součástí bude kopie podepsaného dodacího listu. Faktura bude zaslána ve dvojnásobném vyhotovení na adresu: **Krajské ředitelství policie Jihočeského kraje, Odbor správy majetku, Lannova 193/26, 370 74 České Budějovice** (fakturační adresa), případně předána osobně odpovědné osobě kupujícího, ale vždy po řádném předání a kontrole zboží a po následném potvrzení dodacího listu odpovědnou osobou kupujícího za přejímku zboží (~~prodávajícího~~). V pochybnostech se má za to, že faktura byla kupujícímu doručena třetí den po odeslání.
5. Kupující je oprávněn fakturu do data splatnosti vrátit, aniž by se dostal do prodlení s její splatností, pokud obsahuje nesprávné cenové údaje rozdílné s ustanoveními smlouvy, není ve dvojnásobném vyhotovení a správně označena nebo neobsahuje některou z dohodnutých náležitostí.
6. Kupní cena bude kupujícím uhrazena převodním příkazem z účtu kupujícího na účet prodávajícího a považuje se za uhrazenou okamžikem odepsání fakturované ceny z účtu kupujícího.
7. Zálohu na zboží kupující neposkytuje.

## VII.

### Odpovědnost za vady, servisní zabezpečení nad rámec záruky

1. Záruční doba je stanovena na **24 měsíců** (při dodržení podmínek záruky) a počíná běžet dnem převzetí zboží kupujícím. Případné vady zboží je kupující povinen bez zbytečného odkladu písemně reklamovat u prodávajícího. Ten je povinen vady, na něž se vztahuje záruka a které jsou oznámeny v záruční lhůtě, na své náklady neprodleně odstranit.
2. Prodávající je povinen zabezpečit zpoplatněné servisní zabezpečení nad rámec záruky a to do pěti pracovních dnů od nahlášení kupujícím a to po dobu tří let od ukončení záruky.

## VIII.

### Všeobecné dodací podmínky

1. Realizace dodávky proběhne jednorázově a to dodáním předmětu plnění v místě uživatele (viz místo plnění).
2. Prodávající je povinen dodat zboží originální, v obvyklé kvalitě a jakosti, jaké je příslušnými normami vyžadováno pro toto zboží. To znamená, že zboží musí být dodáno nové (nepoužité), v originálním balení výrobce.
3. Součástí dodávky bude návod k použití a údržbě v českém jazyce, prohlášení o shodě vystavené výrobcem.
4. Převzetím zboží a podpisem dodacího listu odpovědnou osobou kupujícího nabývá vlastnického práva Česká republika s příslušností k hospodaření se zbožím pro Krajské ředitelství policie Jihočeského kraje.

**IX.**

**Smluvní pokuta a úroky z prodlení**

1. Kupující je oprávněn účtovat prodávajícímu smluvní pokutu ve výši 0,5 % z celkové ceny nedodaného zboží včetně DPH za každý den prodlení, při nesplnění dodací lhůty podle čl. III smlouvy.
2. Prodávající je oprávněn účtovat kupujícímu zákonný úrok z neuhrazené fakturované částky včetně DPH za každý den prodlení kupujícího s placením faktury.
3. Povinnost uhradit smluvní pokutu je 30 kalendářních dnů od obdržení výzvy druhé smluvní strany k jejímu zaplacení.
4. Náhrada případně vzniklé škody tímto není dotčena.

**X.**

**Platnost a účinnost**

1. Tato smlouva nabývá platnosti dnem jejího podpisu oběma smluvními stranami a je účinná dnem uveřejnění v registru smluv. Obě smluvní strany jsou srozuměny s tím, že vklad do registru smluv provede kupující.

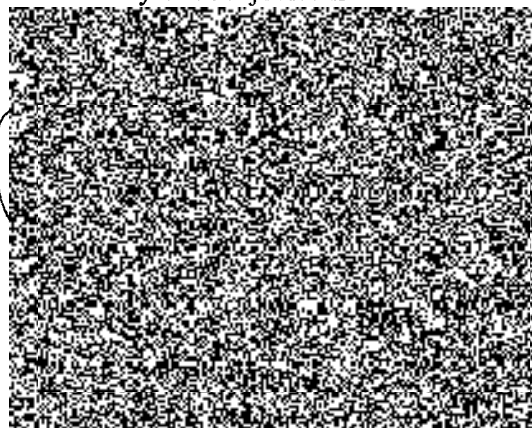
**XI.**

**Další ujednání**

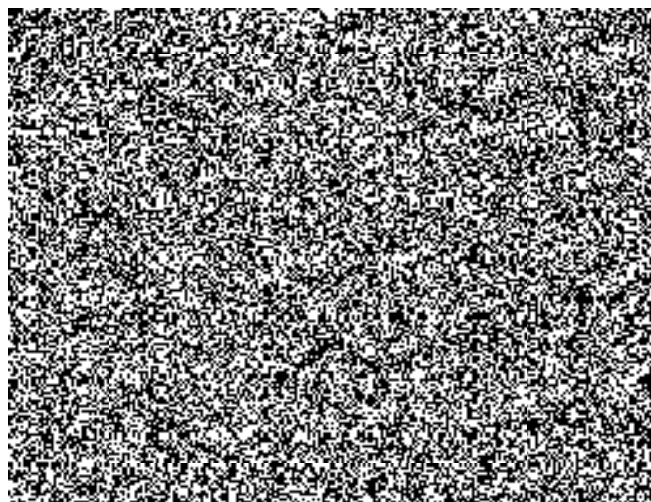
1. Vzájemné vztahy smluvních stran, které nejsou výslovně řešeny v této smlouvě, se řídí příslušnými ustanoveními občanského zákoníku
2. Kupující je oprávněn odstoupit od smlouvy v případě podstatného porušení této smlouvy prodávajícím. Odstoupení od smlouvy je možné pouze v souladu s občanským zákoníkem.
3. Prodávající prohlašuje, že na sebe přebírá nebezpečí změny okolností dle § 1765 odst. 2, občanského zákoníku
4. Smluvní strany se zavazují, že veškeré spory vzniklé v souvislosti s plněním smlouvy budou řešeny nejprve smírnou cestou - dohodou. Nedojde-li k dohodě, budou spory řešeny soudní cestou.
5. Tato smlouva může být měněna nebo doplňována jen písemnými očíslovanými dodatky.
6. Tato smlouva je vyhotovena ve dvou stejnopisech, z nichž jeden obdrží prodávající a jeden kupující.
7. Smluvní strany prohlašují, že smlouvu uzavřely na základě svobodné vůle, nikoliv v tísní za nápadně nevýhodných podmínek. S celým obsahem smlouvy jsou srozuměny, což stvrzují svými podpisy.

Příloha č. 1 – tabulka specifikace konstrukčního řešení a počtu dveří – 1 strana

V Českých Budějovicích



V Českých Budějovicích



příloha č. 1 k kupní smlouvě č.j.: KRPC-143187/ČJ-2018-0200VO-VZJ  
počet listů: 1

Položka dle kupní smlouvy	Dveře/umístění	Barva	Rozměr - 80 levé včetně dozického zámku a klíky	Rozměr - 80 pravé včetně dozického zámku a klíky	Rozměr - 60 levé včetně dozického zámku a klíky	Rozměr - 60 pravé včetně dozického zámku a klíky
1.1	dveře - vstupní objekt / 1 generální klíč	modrá	4ks	8ks		1ks
1.2		bílá			4ks /WC - PZ zámek	6ks /WC - PZ zámek
2.1	dveře - bytovna přízemí /1 generální klíč	modrá	6ks	6ks	1ks	
2.2		bílá 1/3 sklo	7ks	7ks		
3.1	dveře - bytovna 1. patro / 1 generální klíč	šedá	6ks	6ks	1ks	
3.2		bílá 1/3 sklo		1ks		
4.1	dveře - bytovna 2. patro / 1 generální klíč	žlutá	6ks	6ks	1ks	
4.2		bílá 1/3 sklo	1ks	2ks		
5.1	dveře - bytovna 3. patro /1 generální klíč	oranžová	6ks	6ks	1ks	
5.2		bílá 1/3 sklo				

**SPECIFIKACE KONSTRUKČNÍHO ŘEŠENÍ DVEŘÍ:** masivní či MDF rám s dutinovou DTD výplní pro zvýšenou životnost a zátěž dveří. Povrchová úprava CPL - středotlaké lamino či stříkaný lak.  
generální klíč pouze pro barevné dveře po patrech

