

Kupní smlouva

(podle § 2079 a násl. zákona č. 89/2012, občanského zákoníku)

Č.j. KRPC-157587/ČJ-2018-0200VO-VZBA

I. Smluvní strany

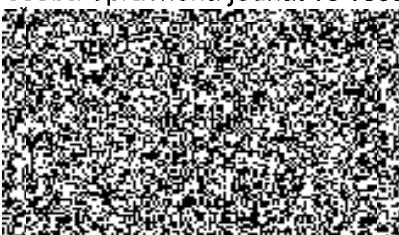
1. Prodávající

Společnost: INTERIER TECH s.r.o.

Se sídlem Za Drahou 253, 269 01 Český Brod-Liblice

Zastoupená: [redacted] jednatelem společnosti

osoba oprávněná jednat ve věcech této kupní smlouvy: [redacted]



[redacted] Český Brod

Zapsaná v obchodním rejstříku, vedeném u Městského soudu v Praze, oddíl C, vložka 163550

2. Kupující

Česká republika - Krajské ředitelství policie Jihočeského kraje,

se sídlem Lannova 193/26, České Budějovice, [redacted]

Zastoupená: [redacted]



[redacted] Budějovice

II. Předmět plnění

Předmětem této kupní smlouvy (dále jen „smlouva“) je **nákup a dodávka kancelářského a sedacího nábytku**, blíže specifikovaného v příloze č. 1 a příloze č. 2, které tvoří nedílnou součást této smlouvy, pro potřeby kupujícího, včetně dopravy do místa plnění.

III. Doba plnění

1. Prodávající je povinen dodat smluvené zboží nejpozději do 14. prosince 2018.
2. Prodávající je povinen o termínu dodávky informovat odpovědnou osobu kupujícího telefonicky nejméně 2 pracovní dny před uskutečněním dodávky, nedohodnou-li se smluvní strany jinak. Pokud odpovědná osoba nebude informována, může se stát, že dodávka nebude převzata a náklady s neuskutečnou dodávkou tak jdou k tíži prodávajícího.

IV. Místo plnění

Místem plnění je sklad OMTZ na adrese: Krajské ředitelství policie Jihočeského kraje, ul. Hany Kvapilové, České Budějovice.

V. Kupní cena

1. Kupní cena požadovaného zboží je uvedena v příloze této smlouvy.

2. Kupní cena zahrnuje veškeré náklady spojené s koupí zboží (tj. balné, pojištění, dopravu do místa plnění, apod.).
3. Dohodnutá jednotková kupní cena je cenou nejvýše přípustnou.

VI.

Platební podmínky

1. Prodávající je oprávněn fakturovat kupní cenu po dodání zboží a po potvrzení převzetí zboží odpovědnou osobou kupujícího na dodacím listu.
2. Faktury musí obsahovat náležitosti v souladu se zákonem č. 235/2004 Sb., o dani z přidané hodnoty a s příslušnými ustanoveními zákona č. 89/2012 Sb., občanského zákoníku (dále jen „občanský zákoník“)
3. Faktury budou viditelně označeny „KRPC-157587/ČJ-2018-0200VO-VZBA“.
4. Úhrada kupní ceny bude kupujícím provedena do 21 kalendářních dnů od doručení faktury, jejíž součástí bude kopie podepsaného dodacího listu. Faktura bude zaslána ve dvojím vyhotovení na adresu: Krajské ředitelství policie Jihočeského kraje, OMTZ, Lannova 193/26, 38001 České Budějovice.
5. Kupující je oprávněn fakturu do data splatnosti vrátit, aniž by se dostal do prodlení s její splatností, pokud obsahuje nesprávné cenové údaje rozdílné s ustanoveními smlouvy, není ve dvojím vyhotovení a správně označena, nebo neobsahuje některou z dohodnutých náležitostí, či pokud ve faktuře chybí některá jiná náležitost dohodnutá touto smlouvou.
6. Zálohu na zboží kupující neposkytuje.

VII.

Odpovědnost za vady

Záruční doba je stanovena dle jednotlivých druhů zboží a je uvedena v příloze č. 2, není-li uvedena v příloze č. 2, pak platí záruční lhůta v délce 24 měsíců, přičemž lhůta vždy počíná běžet dnem převzetí zboží kupujícím. Případné vady zboží je kupující povinen bez zbytečného odkladu písemně reklamovat u prodávajícího. Ten je povinen vady, oznámené v záruční lhůtě, na své náklady neprodleně odstranit.

VIII.

Všeobecné dodací podmínky

- 1 Prodávající je povinen dodat zboží originální, v obvyklé kvalitě a jakosti, jaké je příslušnými normami vyžadováno pro toto zboží. To znamená, že zboží musí být dodáno nové (nepoužité), v originálním balení výrobce.
2. Kupující nabývá vlastnictví ke zboží jeho převzetím od prodávajícího a potvrzením dokladu o převzetí zboží odpovědnou osobou kupujícího.
3. Dodávku je oprávněna převzít odpovědná osoba kupujícího:

• 

IX.

Smluvní pokuta a úroky z prodlení

1. Kupující je oprávněn účtovat prodávajícímu smluvní pokutu ve výši 5000,00 Kč za každý den prodlení, při nesplnění dodací lhůty podle čl. III. odst. 1 smlouvy a současně si kupující vyhrazuje právo okamžitého odstoupení od smlouvy, pokud nebude dodávka uskutečněna do 20. prosince 2018.
2. Odstoupení od smlouvy dle odst. 1 je účinné okamžikem odeslání sdělení do datové schránky, nebo na emailovou adresu prodávajícího uvedenou v čl. 1.
3. Prodávající je oprávněn účtovat kupujícímu úrok z prodlení ve výši 0,5 % z neuhrazené fakturované částky včetně DPH za každý den prodlení kupujícího s placením faktury.
4. Smluvní strany se dohodly, že pokud neodstraní prodávající vady neprodleně podle čl. VII. ani uplynutím desátého dne po nahlášení reklamace, pak od 11. dne včetně bude kupující prodávajícímu účtovat smluvní pokutu ve výši 200 Kč denně za každý kus zboží až do dne (včetně), ve kterém bylo kupujícímu předáno bezvadné zboží.

5. Povinnost uhradit smluvní pokutu je 30 kalendářních dnů od obdržení výzvy druhé smluvní straně k jejímu zaplacení.

6. Náhrada případně vzniklé škody ustanoveními tohoto článku není dotčena.

X.

Další ujednání

1. Odstoupení od smlouvy je možné v souladu s občanským zákoníkem, dohodou smluvních stran, či v souladu s ustanoveními této smlouvy.

2. Prodávající prohlašuje, že na sebe přebírá nebezpečí změny okolností dle § 1765 odst. 2, občanského zákoníku.

3. V otázkách a vztazích touto smlouvou výslovně neřešených se smluvní vztah řídí příslušnými ustanoveními občanského zákoníku.

4. Tato smlouva může být měněna nebo doplňována jen písemnými, očíslovanými dodatky.

5. Tato smlouva je vyhotovena elektronicky.

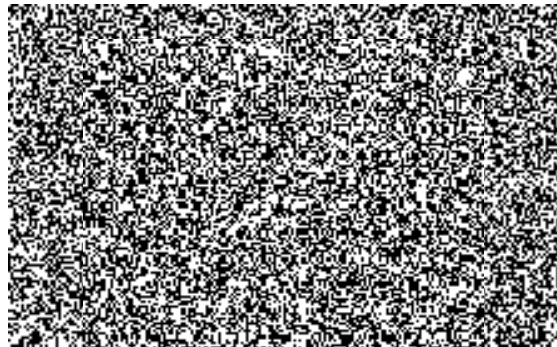
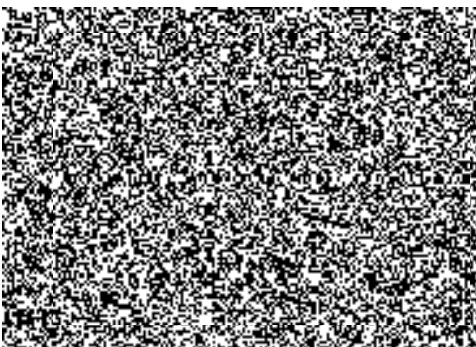
6. Smluvní strany shodně prohlašují, že si tuto smlouvu před jejím podpisem přečetly a že byla uzavřena po vzájemném projednání podle jejich pravé a svobodné vůle určitě, vážně a srozumitelně, nikoliv v tísní za nápadně nevýhodných podmínek, a že se dohodly o celém jejím obsahu, což stvrzují svými podpisy.

XI.

Platnost a účinnost

Tato smlouva nabývá platnosti dnem podpisu oběma smluvními stranami a účinnosti okamžikem uveřejnění smlouvy v registru smluv, přičemž se smluvní strany dohodly, že vložení do registru smluv zajistí kupující.

Příloha: Specifikace a ceny zboží



Specifikace a ceny zboží:

Kancelářský nábytek						
Poř. číslo	Název	Počet ks	Celkem ks	Rozměr v mm /šxhlxv/	Barevné provedení výrobků	Cena za 1 ks bez DPH
1	Stůl kancelářský psací - obdélníkový	17/35	52	1400 x 700 x 730	35 ks v rozměru 1400x700x730 v provedení šedá ostatní v provedení třešeň 344	1 682,00
2		9	9	1400 x 800 x 730		1 758,00
3		4	4	1600 x 800 x 730		1 822,00
4	Stůl kancelářský manipulační	6	6	1400 x 700 x 730	provedení šedá	1 288,00
5	Kontejner mobilní	27/35	62	430 x 600 x 610	35 ks v provedení šedá ostatní třešeň 344	2 978,00
6	Nástavec na stůl dřevěný dělený	1	1	1400 x 320x 360	provedení třešeň 344	1 332,00
7	Stůl konferenční obdelníkový	18/1	19	1000 x 600 x 650	18 ks v provedení šedá, 1 ks v provedení třešeň 344	1 265,00
8	Stůl pracovní univerzální, rámové podnoží	2	2	800 x 800 x 730	provedení šedá	1 750,00
9	Stůl pracovní univerzální, rámové podnoží	11	11	1200 x 800 x 730	14 ks v rozměru 1600x800x730 provedení břiza sněžná ostatní třešeň 344	1 936,00
10		14/6	20	1600 x 800 x 730		2 130,00
11	Knihovna prosklená 3/5 sklo, 2/5 plně dveře	3	3	800 x 440 x 1780	provedení třešeň 344	3 523,00
12	Skříň registrační na šanony s plnými dveřmi	12	12	800 x 440 x 1780	provedení třešeň 344	2 894,00
13	Skříň šatní 1 dveřová s výsuvným věšákem	1/1	2	600 x 440 x 1780	1 ks v provedení šedá, 1 ks v provedení třešeň 344	2 047,00
14	Skříň šatní 2dveřová s šatní vložkou	1/3	4	800 x 600 x 1780	1 ks v provedení šedá, 3 ks v provedení třešeň 344	3 342,00
15	Sříň policová 3/5 police, 2/5 dveře	14/3	17	800 x 440 x 1780	14 ks v provedení šedá, 3 ks v provedení třešeň 344	2 519,00
16	Skříň roletová policová se zámkem	1	1	800 x 420 x 1780	provedení třešeň 344	6 039,00
17	Skříňka s dvířky nízká s 1 policí	4	4	800 x 440 x 720	provedení třešeň 344	1 752,00
18	Skříňka 3 zásuvková nízká s níkou	2	2	800 x 440 x 720	provedení třešeň 344	2 579,00
19	Police závěsná	34/19	53	760 x 230 x 220	19 ks v provedení šedá, 34 ks v provedení třešeň 344	540,00
20	Věšáková stěna	14	14	600 x 18 x 1200	provedení třešeň 344	545,00
21	Šatní skříň služební s nástavcem	24/32	56	1200 x 600 x 2500	32 ks v provedení šedá, 24 ks v provedení třešeň 344	8 356,00
22	ATYP - šatní skříň služební s nástavcem	48	48	1160 x 620 x 2300	provedení třešeň 344	8 500,00
23	ATYP - šatní skříň služební s nástavcem	8	8	900 x 620 x 2300	provedení třešeň 344	8 500,00

Sedací nábytek						
Poř. číslo	Název	Počet ks	Celkem ks	Rozměr v mm /šxhlxv/	Barevné provedení výrobků	Cena za 1 ks bez DPH
1	Dispečerské křeslo		10		provedení čalounění černé	6 779,00
2	Manažerské křeslo		20		provedení čalounění černé	4 307,00
3	Křeslo kancelářské čalouněné do 130 kg		30		provedení čalounění černé	3 049,00
4	Židle kovová čalouněná bez područek do 130 kg		10		provedení čalounění černé	1 582,00
5	Židle kovová čalouněná s područkami do 130 kg		39		provedení čalounění černé	1 839,00
6	Válenda čalouněná s úložným prostorem		30		provedení čalounění šedé, lamino provedení třešeň 344	5 520,00

Celková cena včetně DPH za kancelářský a sedací nábytek dohromady:

2 417 840,15 Kč

KANCELÁŘSKÝ NÁBYTEK

TECHNICKÝ POPIS

Kancelářský nábytek musí splňovat Technické podmínky ZD a musí splňovat mechanické a bezpečnostní požadavky norem EU (např. ČSN EN 527-2:2005, ČSN EN 12521:2010, ČSN EN 14073-2:2005, 14074:2005).

Stolové prvky:

- pláty stolů vyrobeny z laminované dřevotřískové desky v tloušťce min. 25 mm a opatřeny ABS hranou silnou min. 2 mm s rádiusem zaoblení hrany min. 2 mm, pro zvýšení životnosti a voděodolnosti lepeno PUR lepidlem,
- podnoží, kombinace laminovaná dřevotřísková deska tl. 18 mm s minimálně dvěma kovovými nohama s průřezem min. 50 mm, zajišťující dostatečnou tuhost, hloubka kombinované podnože nesmí být menší než 75% hloubky stolové desky,
- kovová noha podnoží je umístěná ve vnějších rozích stolu, s rektifikací min. do výšky 15 mm, na základě požadavku zadavatele rektifikace do výšky 25 mm bez příplatku,
- dřevotřísková část podnoží je vždy minimálně ve dvou místech spojena s kovovou nohou,
- čelní panel, minimální výška 300 mm, pevně spojen ve dvou místech s kovovou nohou a pracovní deskou,
- podnoží musí být výškově stavitelné a umožňovat pomocí rektifikačních patek dorovnání nerovností podlahy do výšky 15 mm,
- rozměry výrobků jsou uvedeny v technickém popisu konkrétních požadovaných výrobků,
- dle požadavků otvor pro plastovou průchodku na vyvedení kabelů,

Skříňové prvky:

- korpusy skříní (boky, dno i půda) vyrobeny z laminované dřevotřískové desky v tloušťce min. 18 mm, u vysokých skříní minimálně jedna pevná police,
- dno korpusu opatřeno rektifikačními šrouby pro vyrovnání nerovnosti podlahy, možnost nastavení rektifikace zevnitř skříně od 0-15 mm,
- dno a půda naloženy na boky skříně, varianta dno a půda vloženy mezi boky skříně na základě požadavku zadavatele bez příplatku,
- dveře skříně naložené na boky, varianta dveře skříně vloženy mezi boky skříně na základě požadavku zadavatele bez příplatku,
- dveře skříňových prvků standardně vybavené skříňovým zámkem,
- záda jednotlivých skříní pohledová, tloušťka min. 3mm, musí být nedělená, oboustranně dokončená v požadovaném dezénu a vsazená do drážky – umožnění postavení volně do prostoru,
- přední plochy skříní - dveře a čela zásuvek musí být oplepeny hranou ABS v tloušťce min. 2 mm s rádiusem zaoblení hrany min. 2 mm, pro zvýšení životnosti a voděodolnosti lepeno PUR lepidlem
- všechny pohledové hrany korpusu musí být oplepeny hranou ABS v tloušťce 1 mm, pro zvýšení životnosti a voděodolnosti lepeno PUR lepidlem
- dveře musí být upevněny na kovových závěsech, seřízení ve třech směrech,
- úchytky zásuvek a dveří kovové – satín hliník, rozteč 96mm,
- montážní spojení na kolík a kování nebo pevné lepené spoje, které zajistí pevnost po dobu záruky, a musí být schopno opakovaného stěhování,
- rozměry výrobků jsou uvedeny v technickém popisu konkrétních požadovaných výrobků,
- montážní otvory zakrytovány PVC krytkami.

Konteiner ke kancelářskému stolu:

- korpus kontejneru a čela zásuvek jsou vyrobeny z laminované dřevotřískové desky v tloušťce min. 18 mm,
- kontejner je opatřen plastovými kolečky,

- počet zásuvek 4 s centrálním zamykáním,
- výrobek musí být vybaven bezpečnostním zařízením zabraňujícím převrhnutí,
- zásuvky kontejneru jsou na kolečkových výsuvech s blokadí výsuvu
- korpus zásuvek – materiál plast nebo kov
- půda a dno kontejneru z LTD 25mm, naloženy na bocích,
- půda, dno a čela zásuvek musí být olepeny ABS hranou v tloušťce min. 2 mm s rádiusem zaoblení hrany min. 2 mm, pro zvýšení životnosti a voděodolnosti lepeno PUR lepidlem, čela zásuvek naložená na bocích,
- záda musí být v provedení požadovaného dezénu, vložena do drážky
- úchytky zásuvek kovové – satin hliník, rozteč 96mm, v kombinaci s manažerským nábytkem rozteč 160mm,
- rozměry výrobku jsou uvedeny v technickém popisu.

Stůl pracovní univerzální kovová konstrukce:

- stůl možno použít jako kancelářský psací, stůl jednací, případně stůl jídelní,
- pláty stolu vyrobeny z laminové dřevotřísky v tloušťce min. 25mm a opatřeny ABS hranou silnou min. 2 mm s rádiusem zaoblení hrany min. 2mm, pro zvýšení životnosti a voděodolnosti lepeno PUR lepidlem
- podnoží tvoří dvě bočnice navzájem spojené dvěma podélníky (spojovacími nosníky) pod pracovní deskou,
- bočnici tvoří dvě nohy čtvercového průřezu 50x50x2mm, které jsou navzájem spojeny pomocí navařeného profilu průřezu minimálně 40x20x2mm,
- bočnice jsou spojeny se spojovacími nosníky o průřezu minimálně 40x20x2mm pomocí pevnostních šroubů (IMBUS),
- rektifikace pro vyrovnání nerovností podlahy o min. 25mm, černá,
- rozměry výrobku jsou uvedeny v technickém popisu.

Skříň roletová policová se zámkem:

- rozměr: min 800x440x1780 mm,
- lepený korpus z LTD min. 18 mm, hrana ABS 1 mm, pro zvýšení životnosti a voděodolnosti lepeno PUR lepidlem
- skříň možno vyrobit – půda a dno mezi boky skříňe, nebo půda a dno naloženy na boky skříňe,
- záda skříňe pohledová, tloušťka min. 3mm, musí být nedělená, oboustranně dokončená v požadovaném dezénu a vsazená do drážky – umožnění postavení volně do prostoru,
- 4x police z LTD min, 18 mm, hrana ABS 1 mm, podpora s trnem zamezuje posunutí nebo překlopení police,
- pro 5 řad šanonů,
- výšková aretace min. 15 mm pomocí rektifikačních šroubů, možnost nastavení zevnitř skříňe,
- jednostranný plastový žaluziový pancíř v barvě šedé, žaluzie se pohybuje v rámci vedení ve dně a půdě skříňe, při otevření je žaluzie zasunuta do prostoru mezi dvojitá záda a bok,
- úchyt pomocí průběžného zapuštěného madla v barvě žaluzie,
- zámek s výměnnou vložkou a dvěma klíči.

Šatní skříň služební s nástavcem:

- Materiál:
 - korpus skříňe a nástavce včetně polic, přepážek a dveří laminovaná dřevotřísková deska tloušťka 18 mm,
 - záda skříňe včetně nástavce z bílého lakovaného Akulitu, vsazené do drážky a připevněné vruty,
- konstrukční spojení je provedeno pomocí šroubů a kovových panenek se závitem a fixačními bukovými kolíky nebo lepené,
- půda a dno u šatní skříňe a nástavce jsou vloženy mezi boky,

- dveře (všechny) jsou naložené s otevřením 110°,
- dveře u skříně a nástavce jsou oplepeny ABS hranou tloušťka 2 mm v barvě dezénu, pro zvýšení životnosti a voděodolnosti lepeno PUR lepidlem
- úchytky dveří kovové – satin hliník, rozteč 96mm,
- ostatní hrany dílců u skříně a nástavce (boky, půdy, dna, police, mezistěny) jsou z pohledové strany oplepeny ABS hranou tloušťka 1 mm v barvě dezénu, pro zvýšení životnosti a voděodolnosti lepeno PUR lepidlem
- uzamykání skříně a nástavce řešit třemi samostatnými zámky, kde tyto zámky sjednotit na jeden klíč. U dveří středního dílu skříně použít rozvorový zámek,
- každé dveře nástavce, středního dílu skříně a spodního dílu skříně budou opatřeny vzdušníky, které budou umístěny ve spodní části dveří po dvou kusech, průměr vzdušníku 50 mm, barva vhodná k dezénu lamina skříně,
- úložný prostor skříně je dělený svislou mezistěnou na dvě poloviny, v levé části je šatní tyč a pravá polovina je dělená na dvě poloviny svislou mezistěnou, v jedné polovině je šatní tyč a v druhé polovině jsou 4 přestavitelné police a dvě pevné mezistěny,
- vrchní nástavec je samostatný bez vnitřní police. Spodní díl je pevnou součástí skříně se svislou mezistěnou v polovině a v pravé části je jedna přestavitelná polička,
- u verze demont jsou všechny šrouby a vruty opatřeny krytkami v barvě lamina,
- úchytky rozteč 96 mm, povrchová úprava satin hliník.
- šatní skříň je opatřena rektifikačními patkami (stavěcími nožkami), vysokými 27 mm s možností rektifikace od 27 mm do 48 mm pro vyrovnání nerovností podlahy. Ke každé skříni požadujeme dodat 6 ks spojovacích nábytkových šroubů (M 6 x 30 mm komplet) pro spojení skříní vedle sebe a spojení nástavce se skříní.

SEDACÍ NÁBYTEK

TECHNICKÝ POPIS

Sedací a lehací nábytek musí splňovat všechny platné normy a předpisy, důraz je kladen na nastavitelnost a funkčnost, prodyšnost použitého materiálu, stálobarevnost materiálu při působení světla, odolnost proti oděru za mokra i za sucha a odolnost proti plamenu a dýmající cigaretě. Požadovanou nosnost nutno doložit platným certifikátem z autorizované zkušebny.

Dispečerské křeslo pro nepřetržitý provoz – 160 kg (minimální technické požadavky) - výběr ze dvou velikostí A, B:

- určeno pro nepřetržitě dispečerské provozy policie a hasičského záchranného sboru,
- certifikovaná nosnost 160 kg,
- extra odolná látka se stupněm odolnosti proti prodření 500 000 cyklů,
- podhlavník a područky čalouněné nebo v provedení antibakteriální kožence,
- volba dle uživatele (nutno uvést do objednávky),
- rozměry: viz příloha č. 3 (požadovaná šířka je vnitřní rozměr mezi područkami),
- vysoký opěrák ergonomicky tvarovaný s polohovacím válečkem pod hlavou,
- sedák a opěrák je tvořen jednotným korpusem,
- zesílený houpací mechanismus s aretací v min. 5 polohách,
- nastavení tuhosti houpání,
- odklopné područky pro sezení se služebními zbraněmi a opasky v provedení antibakteriální kožence, volba dle uživatele (nutno uvést do objednávky),
- robustní hliníkový kříž průměr min. 700 mm,
- standardně kolečka na koberce průměr 65 mm, na vyžádání kolečka na tvrdé povrchy bez příplatku,
- záruka 60 měsíců,

- křeslo ověřeno dle norem ČSN EN 1335-1:2000 (stanovení rozměrů), ČSN EN 1335-2:2009 (Bezpečnostní požadavky),

Křeslo manažerské síťované - 130 kg, sedák i opěrák ze síťoviny:

- pracovní kancelářské křeslo se samonosnou sítí pro široké použití,
- opěrák moderního hranatého tvaru, výškově stavitelný up/down,
- opěrák včetně bederní podpěry 3D, umožňující stálý kontakt s uživatelem
- podhlavník – výškově, hloubkově a úhlově nastavitelná opěrka hlavy 3D černá síť,
- nastavení výšky opěráku s mechanickým uzamykáním, v libovolné poloze,
- sedák síťovaný - černá síť nebo čalouněný, volba dle uživatele (nutno uvést do objednávky), z kvalitní studené pěny vstříkované do formy, šíře min. 500mm, hloubka min. 480mm
- synchronní mechanismus s horizontálním posuvem sedáku a s pětinasobnou aretací, s možností plynulé proměny úhlu sedáku a sklonu opěráku,
- komfortní nastavení posuvu sedáku, výšky sezení a synchronního mechanismu jednou páčkou
- nastavení tuhosti mechanismu podle tělesné hmotnosti boční kličkou,
- robustní hliníkový kříž průměr min. 700 mm,
- standardně kolečka na koberce o průměru 65 mm, na vyžádání kolečka na tvrdé povrchy bez příplatku,
- výškově nastavitelné područky s měkkou dotykovou plochou – nastavení šířky, výšky, otočné a horizontálně posuvné vpřed a vzad,
- potahová látka 100% polyester,
- 150 000 cyklů otěruvzdornost,
- M1- ohnivzdornost potah,
- (NF D 60013 Class AM 18),
- certifikovaná nosnost 130kg,
- záruka: 60 měsíců,
- základní provedení je černá barva, jiné barevné provedení dle nabídky dodavatele.

Křeslo kancelářské čalouněné - 130 kg:

- musí umožnit snadné a optimální celkové polohování a možnost výškového nastavení loketních opěrek,
- certifikovaná nosnost 130 kg,
- látka se stupněm odolnosti proti prodření 150 000 cyklů,
- sedák s možností nastavení hloubky,
- plynule nastavitelná výška sedáku,
- výška/šířka: min. 125-138cm/49cm (požadovaná šířka je vnitřní rozměr mezi područkami),
- výška/hloubka sedu: min. 40-53cm/45cm,
- výškově stavitelný opěrák zad,
- bederní podpěra zajišťující ergonomické sezení,
- hlavová opěrka,
- výškově stavitelné područky,
- robustní hliníkový kříž,
- standardně kolečka na koberce o průměru 65 mm, n a vyžádání kolečka na tvrdé povrchy bez příplatku,
- synchronní mechanika s aretací v 5 polohách,
- hořlavost dle BS EN 1021-1:1994; BS EN 1021-2:1994; BS EN 7176:1995,
- splňuje normy ČSN EN 1335-1:2000 (stanovení rozměrů), ČSN EN 1335- 2:2009 (Bezpečnostní požadavky),
- záruka 60 měsíců.

Židle kovová čalouněná konferenční bez područek 130 kg:

- kovovou konstrukci židle tvoří ocelové svařované profily obdélníkového tvaru (25x15mm, tloušťka stěny profilu min. 1,8 mm, barva dle výběru), zadní nohy (z jednoho kusu) jsou

ukotveny do opěráku. V prostoru pod sedákem jsou nohy navzájem spojeny kovovým profilem (25x15mm), jejich spoje jsou řešeny svárem. Přední nohy jsou navzájem spojeny v prostoru pod sedákem kovovým profilem (průměr min. 20mm). Spoj je řešen svárem. Celá konstrukce je pod sedákem překryta celoplastovým krytem. Zadní část opěráku je překryta plastovým krytem (černá RAL9005)

Židle kovová čalouněná konferenční s područkami 130 kg:

- kovovou konstrukci židle tvoří ocelové svařované profily obdélníkového tvaru (25x15mm, tloušťka stěny profilu min. 1,8 mm, barva dle výběru), zadní nohy (z jednoho kusu) jsou ukotveny do opěráku. V prostoru pod sedákem jsou nohy navzájem spojeny kovovým profilem (25x15mm), jejich spoje jsou řešeny svárem. Přední nohy jsou navzájem spojeny v prostoru pod sedákem kovovým profilem (průměr min. 20mm). Spoj je řešen svárem. Celá konstrukce je pod sedákem překryta celoplastovým krytem. Područky obdélníkového průřezu jsou celoplastové (černé RAL9005), mají hranatý tvar, jsou uchyceny do zadních nohou v prostoru opěráku a na zadních nohách v prostoru pod sedákem. Zadní část opěráku je překryta plastovým krytem (černá RAL9005)
- barva konstrukce dle výběru černá RAL9005, chrom, šedá RAL 9006,
- polstrovaný sedák i opěrák, možnost provedení plast, dřevo,
- látka se stupněm odolnosti proti prodření 150 000 cyklů,
- kovové nohy jsou opatřeny záslepkami pro všechny typy podlah,
- možnost stohování po 5 ks,
- certifikovaná nosnost 130 kg,
- výška/šířka židle: min. 81cm/45 cm,
- výška/hloubka sedu: min. 45cm/47cm,
- záruka 36 měsíců,

Válenda čalouněná s úložným prostorem:

- korpus válendy vyroben z LTD min. 18 mm, opatřen ABS hranou min. tloušťka 2mm v barvě dezénu, pro zvýšení životnosti a voděodolnosti lepeno PUR lepidlem
- korpus v dezénech kancelářského nábytku
- montážní spojení na kolík a kování nebo pevné lepené spoje, které zajistí pevnost po dobu záruky a musí být schopno opakovaného stěhování,
- horní výklopná lehací plocha je vyrobená z masivního bukového rámu, na které je umístěn dřevěný rošt z masivních latěk pro zvýšení pevnosti a pro zaručení odvětrávání úložného prostoru, konstrukce zabraňuje posuvu matrace při zvednutí lehací plochy,
- vhodná pro každodenní spaní,
- výška válendy (sedu) včetně matrace min. 45 cm
- celkový rozměr válendy (záleží na LTD) min. délka 203 cm, šířka 91 cm, výška včetně matrace 45 cm, výška korpusu matrace min. 40 cm, rozměr je dán velikostí matrace 200x90 cm, aby byla vložena a vmáčknuta do korpusu válendy,
- úložný prostor rozdělen do tří stejných celků, pevné dno ve drážce,
- rozměr matrace: min. 200 x 90 cm, výška 15 cm
- volně ložená matrace je sedmizónová (jádro + oboustranně studená pěna) s tvrdostí pěny na jedné straně 30 kg/m³ z pěny zpracované za studena, střed je tvořen z jádra RE 70 200x90x7 vrchní a spodní studená pěna v 4 cm, snímatelný pratelný potah,
- dekorační látka dle výběru dodavatele se stupněm odolnosti proti prodření 150 000 cyklů,
- nosnost 130 kg,
- záruka 36 měsíců.