

PŘÍLOHA č. 1/2020**Ceník za zapojení původců odpadů do systému komunálních odpadů obce pro rok 2020**

(schválený Radou obce Řehlovice dne 12. 2. 2020 na svém 36. jednání
usnesením č. 1/36R/2020)

Cena sjednaná za zapojení původců produkující odpad podobný komunálnímu do systému nakládání s komunálním odpadem se stanoví dle počtu nádob takto:

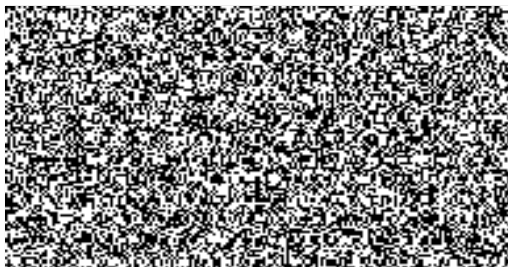
Objem sběrné nádoby	Četnost svozu	Cena s DPH na 1 rok	Počet nádob
120 litrů	1 x 7 dní	2 255,00 Kč	5
120 litrů	1 x 14 dní	1 127,00 Kč	
240 litrů	1 x 7 dní	4 510,00 Kč	
240 litrů	1 x 14 dní	2 255,00 Kč	
1100 litrů	1 x 7 dní	20 669,00 Kč	
1100 litrů	1 x 30 dní	5 167,00 Kč	2

Celková cena objednaných vývozů činí 21 610,00 Kč včetně 21%DPH.

Cena zahrnuje i sběr separovaného odpadu (směsný plast, papír, sklo, drobný kovový odpad z domácností) v neomezeném množství odevzdaných do sběrných nádob nebo pytlovým sběrem.

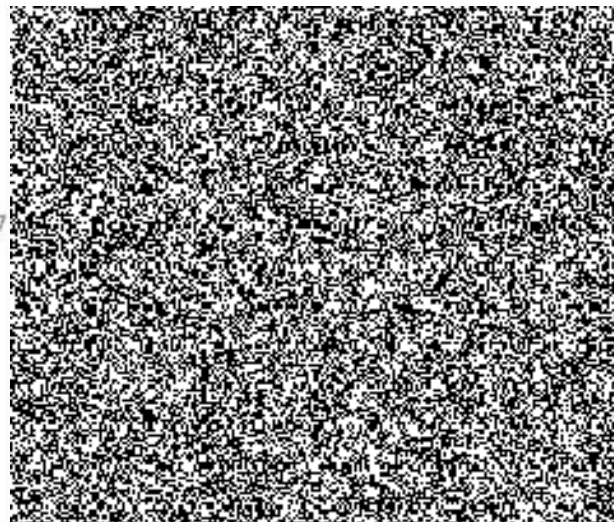
Cena je stanovena na základě skutečných nákladů na svoz a likvidaci (využití) směsného komunálního a separovaného odpadu, které činily v roce 2018 – 1 335 701Kč. Celkový objem obsluhovaných nádob činí 72 628 litrů, tj. 18,79 Kč za litr odpadu včetně DPH a započtení inflace 2,1 % za rok 2018.

Platnost přílohy končí dnem 31. 12. 2020



Bc. Jana Princová
starostka obce

OBEC
ŘEHLOVICE
210 13 Řehlovice 1



27