



RP výťahy s.r.o.
Julia Fučíka 182
517 71 České Meziříčí
IČO: 28935934
DIČ: CZ28935934
tel.: 602 790 369
725 844 244

Oj. lho / 2019

KOMPLEXNÍ SLUŽBY V OBORU

VÝTAHŮ A ZDVIHACÍCH ZAŘÍZENÍ

Mezi níže uvedenými smluvními stranami se uzavírá tato

Smlouva o dílo č. 182

na servis a opravy zdvihacích zařízení

Základní škola Nové Město nad Metují, Komenského 15, okres Náchod

I. smluvní strany

Objednatel: Základní škola Nové Město nad Metují, Komenského 15, okres Náchod

Sídlo: Komenského 15 , 549 01 Nové Město nad Metují

zastoupené: Mgr. Vladimírem Miltem – ředitelem školy

IČO: 00857688 **DIČ:**

Bankovní spojení: KB a.s.

Číslo účtu: 40734551/0100

Telefon: 491474264

E-mail: zskom@skom.cz

URL: www.zskom.cz

a

Zhotovitel: **RP výťahy s.r.o.**

zapsaný v OR vedeném u Krajského soudu v HK oddíl C, vložka 26871

Zastoupený: Ing. Janem Rejchrtem - jednatelem

Sídlo: Julia Fučíka 182 , 517 71 České Meziříčí

IČO: 289 35 934 **DIČ:** CZ 289 35 934

Bankovní spojení: KB a.s. Hradec Králové

Číslo účtu: 107-1765690247/0100

Telefon: 602790359

E-mail:

rpvytahy@rpvytahy.cz

Datum účinnosti smlouvy od: 1.2.2020

Hlášení provozních poruch: 725 844 244 , 602 790 359

I. Předmět smlouvy

1.1 Zhotovitel se zavazuje provádět pravidelný servis na výtazích dle ČSN 27 4002 a ČSN 27 4007 za účelem jejich udržování v řádném technickém stavu, bezpečnosti a provozuschopnosti zařízení svěřených mu touto smlouvou do servisu. Dále se zavazuje provádět individuálně sjednané práce, opravy většího charakteru, střední a generální opravy, modernizace a rekonstrukce výtahů.

II. Předmět plnění

2.1 Touto smlouvou o dílo se zavazuje zhotovitel k plnění předmětu smlouvy (díla) dle čl. I a objednatel se zavazuje k zaplacení smluvní ceny za jeho provedení.

2.2 Předmětem plnění této smlouvy je provádění následujících činností zhotovitelem podle norem ČSN 27 4002 a ČSN 27 4007 :

a) Provozní prohlídky

Účelem provozních prohlídek je pravidelně prověřovat bezpečnost a provozní způsobilost výtahu v rozsahu a lhůtách dle normy ČSN 27 4002.

b) Odborné prohlídky

Odborné prohlídky periodicky prováděné odborným servisním pracovníkem za účelem posouzení celkového stavu výtahu z hlediska bezpečnosti a provozuschopnosti, včetně kontroly vedení dokumentace a způsobilosti obsluhy, jsou zajišťovány zhotovitelem v rozsahu dle normy ČSN 27 4002 a ve lhůtách stanovených touto normou.

c) Odborné zkoušky – nejsou zahrnuty v paušální ceně

Zhotovitel zajišťuje v pravidelných intervalech odborné zkoušky v rozsahu a četnosti dle ČSN 27 4007.

d) Pravidelná preventivní údržba

je prováděna za účelem zajištění spolehlivosti a provozní způsobilosti servisovaných zdvihacích zařízení a zahrnuje:

- ◆ mazání a doplnění olejů
- ◆ čištění zařízení od provozních nečistot
- ◆ kontrolu funkčního stavu částí výtahu, jejich nastavení a seřízení

e) Odstraňování provozních poruch

...raňování provozních poruch výtahů zhotovitel provede na základě ústní či telefonické
...ednávky objednatele, a tím se rozumí, že zhotovitel provede zahájení prací nejpozději do **6**
hod. od nahlášení v rámci pracovní doby zhotovitele od 7⁰⁰ hod. do 15⁰⁰ hod. a
v mimopracovní době max. do **24 hodin** .

V případě, že nebude osoba, která ohlásila závadu zhotoviteli přítomna a výtah bude
v provozu, má zhotovitel nárok na vyúčtování za kontrolu výtahu a náklady na výjezd.

f) **Vyproštění osob z výtahu**

Vyproštění uvězněných osob v kabině výtahu bude zajišťovat objednatel svými proškolenými
pracovníky . V případě nedostupnosti pracovníka objednatele , provede do jedné hodiny od
nahlášení objednatelem vyproštění uvězněné osoby v kabině výtahu servisní pracovník
zhotovitele a úkon bude účtován dle čl. 3.7 této smlouvy.

Další nabízené služby a výkony zhotovitele zahrnují:

a) **Plánované opravy**

Všechny plánované, střední či generální opravy a případné podstatné změny výtahu budou
prováděny zhotovitelem na základě jeho písemné nabídky odsouhlasené objednatelem.

b) **Technická asistence**

Technická asistence zahrnuje tyto služby a výkony:

◆ **Inspekční prohlídky**

Zhotovitel poskytne na základě požadavku objednatele zajištění a odborný personál pro
potřebnou technickou asistenci u inspekčních prohlídek

◆ **Školení personálu objednatele**

Objednatel v případě potřeby určí a zajistí řidiče, případně dozorce předmětných zařízení a
zhotovitel provede jejich zaškolení, včetně seznámení s postupy bezpečného vyproštění
uvězněných pasažérů z kabiny výtahu. Tato školení jsou prováděna odbornými servisními
pracovníky zhotovitele v souladu s platnými předpisy a normami.

III. **Platební a cenová ujednání**

- 3.1 Cena prací a služeb je cenou smluvní a sjednává se dohodou za činnosti prováděné zhotovitelem
dle Přílohy č.2. této smlouvy v závislosti na režimu provádění servisních činností ke dni podpisu
této smlouvy. Tato cena je cenou paušální.

	1350 , - Kč	(měsíčně bez DPH)
paušál za telefonní připojení – INTERCOM	40 , - Kč	(měsíčně bez DPH)
<u>CELKEM</u>	<u>1390 , - Kč</u>	<u>(měsíčně bez DPH)</u>

- 3.2 Daň z přidané hodnoty paušální ceny se řídí vždy ustanoveními platných zákonných předpisů
ke dni vzniku nároku na úhradu ceny.
- 3.3 Paušální cena je splatná 1x měsíčně a faktura bude vystavena vždy k poslednímu dni
kalendářního měsíce se splatností 14 dnů od data doručení objednateli s tím, že bude mít

náležitosti uvedené v ust. § 28 zákona č. 235/2004 Sb. o dani z přidané hodnoty a Občanského zákoníku .

- 3.4 Paušální cena nezahrnuje náklady na opravy při použití náhradního dílu v částce nad 500 Kč bez DPH nebo vyvolané nepovoleným způsobem užití výtahu nebo jeho úmyslným poškozením (vandalismem).
- 3.5 Potřebný pomocný materiál pro běžnou servisní činnost, jako oleje, mazadla, čisticí prostředky nejsou zahrnuty v paušální ceně a budou účtovány samostatně.
- 3.6 Případný materiál a náhradní díly k odstranění poruchy výtahu nejsou zahrnuty v paušální ceně a budou účtovány samostatně.
- 3.7 Ostatní práce a služby nad rámec paušálního servisu budou účtovány hodinovou zúčtovací sazbou ve výši 500,- Kč/hod. bez DPH + cestovné , popřípadě dle individuální smlouvy o dílo.
- 3.8 Zhotovitel je oprávněn upravit ceny pro následující rok maximálně o míru inflace za uplynulý rok proti roku předcházejícímu oznámené Českým statistickým úřadem. Takto změněná cena bude zhotovitelem fakturovaná od následujícího měsíce po oficiálním zveřejnění indexu cen tržních služeb v produkční sféře Českým statistickým úřadem. O této skutečnosti bude zhotovitel písemně informovat objednatele.

IV. Smluvní ujednání

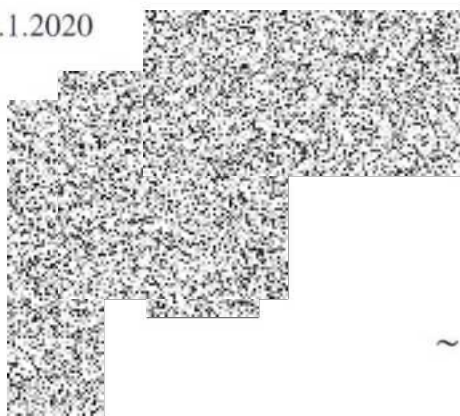
- 4.1 Smlouva se uzavírá na dobu neurčitou. Výpovědní lhůta činí 3 měsíce a začíná běžet prvním dnem kalendářního měsíce následujícího po odeslání výpovědi druhé smluvní straně.
- 4.2 Tato smlouva se vztahuje výhradně na zařízení uvedená v Příloze č.1 .
- 4.3 Objednavatel se zavazuje zajistit bezpečný a dostatečný přístup k určeným zařízením pracovníkům zhotovitele k provedení výkonů předmětu této smlouvy.
- 4.4 V době smluvního vztahu není dovoleno zásahu třetí osobou, resp. provedení oprav popř. odborné prohlídky, odborné zkoušky či jiné činnosti třetí osobou.
- 4.5 Změny nebo dodatky k této smlouvě mohou být pouze písemné a se souhlasem obou smluvních stran, nestanoví-li tato smlouva výslovně jinak.
- 4.6 Obě strany se zavazují navzájem informovat o jakýchkoli změnách, majících vztah k této smlouvě.
- 4.7 Odpovědnost zhotovitele za způsobenou škodu při plnění předmětu smlouvy je kryta pojištěním 20.000.000 Kč.
- 4.8 Tato smlouva je vyhotovena ve dvou vyhotoveních, z nichž každá strana obdrží po jednom.
- 4.9 Počátek plnění předmětu smlouvy je stanoven ke dni účinnosti této smlouvy.

Za objednatele:

Datum 28.1.2020

razítko

podpis

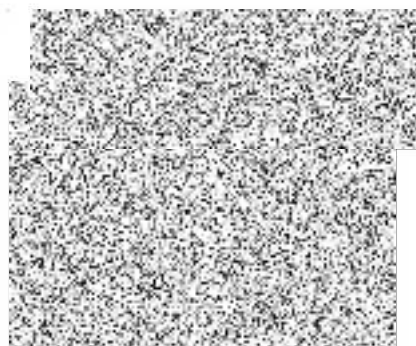


Za zhotovitele:

datum 28.1.2020

razítko

podpis



Příloha č.1

Seznam VÝTAHŮ

	typ	kat.	nosnost kg	umístění ulice + č.p.	rok výroby
1.	TOV	II.	630	ZŠ Nové Město nad Metují	2019

Příloha č.2

ROZSAH PRACÍ DLE čl. II odst. 2.2 ZA PAUŠÁLNÍ CENU

v termínu 1 2 3 4 5 6 7 8

a) Provozní prohlídky	1 x za měsíc	X									
d) Pravidelné prevent. prohlídky	1x za měsíc	X									
b) Odborné prohlídky (revize)	dle ČSN 27 4002	X									
c) Odborné zkoušky	dle ČSN 27 4007										
e) Drobné opravy (provozní poruchy)	v pracovní době	X									

Pracovní doba - Pondělí až pátek 7,00 do 15,00 hod

Rozsah dodávek a prací , které nejsou součástí této servisní smlouvy se účtují zvlášť :

- Násilné poškození špatnou obsluhou se účtuje zvlášť, včetně dopravy
- Úhrada náhradních dílů potřebných k opravě a servisu výtahu.
- Cestovní náklady vzniklé v souvislosti dodávek a prací nad paušální cenu.
- Inspekční zkouška - dle ceníku Inspekčního orgánu