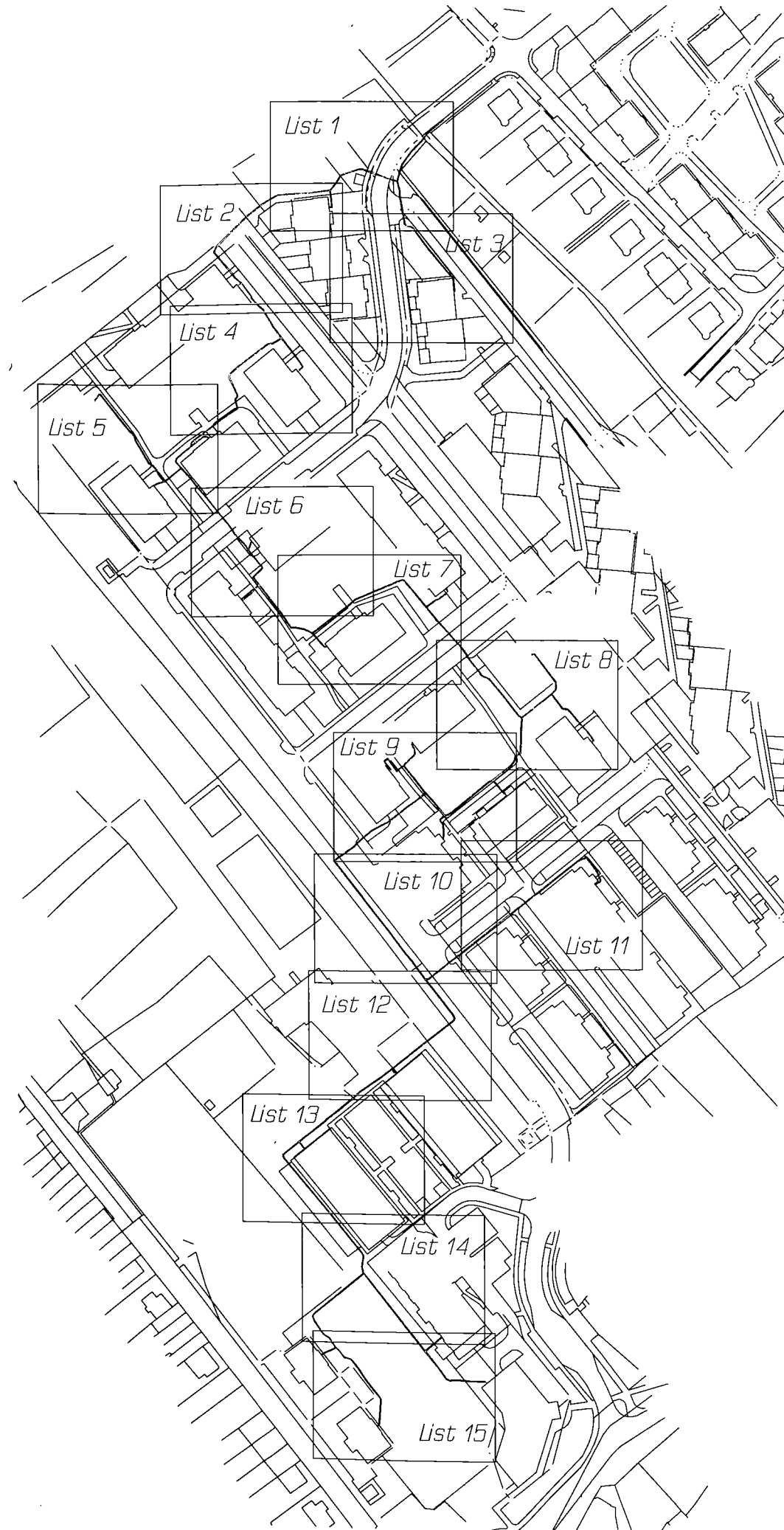


Přehled grafické části



List 2



1827

991/52

991/71

991/7

(16.05)

92

(8.20)

87

(3.67)

85

86

(1.74)

90

(1.50)

88

(6.15)

617

(5.63)

(1.00)

89

(1.49)

91

(105'0)

5

4

(1.49)

991/189

991/274

991/506

991/197

991/106

991/196

991/506

991/195

991/107

991/289

991/283

991/312

991/194

991/51

991/179

991/288

991/284

991/50

991/281

991/78

991/78

991/282

991/53

991/109

991/198

991/108

List 3



991/107

991/191

991/108

991/192

991/137

991/193

991/416

991/312

991/55

991/200

991/209

991/201

991/202

991/203

991/204

991/199

991/205

991/86

991/87

991/111

991/199

991/66

991/421

991/110

991/4

990/6

990/2

990/5

444/2

990/4

990/3

991/67

991/222

991/211

991/5

991/207

(3.70)

(2.71)

(2.50)

(0.87)

(3.31)

(3.32)

(10.88)

(10.82)

(14.88)

(15.02)

(12.75)

(12.39)

(11.30)

(11.15)

(6.81)

(0.47)

621

620

66

66

67

69

70

71

72

73

74

75

76

77

Q

Q

926-3

926-3

926-3

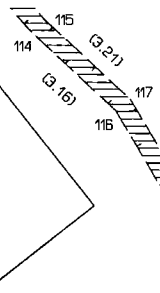
991/282

List 4

991/56

991/53

991/78



991/109

991/198

991/108

991/192

991/51

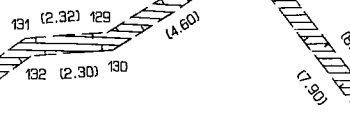
991/72

991/137

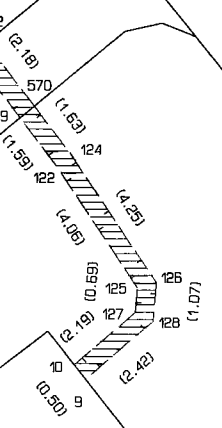
991/50

991/312

991/72

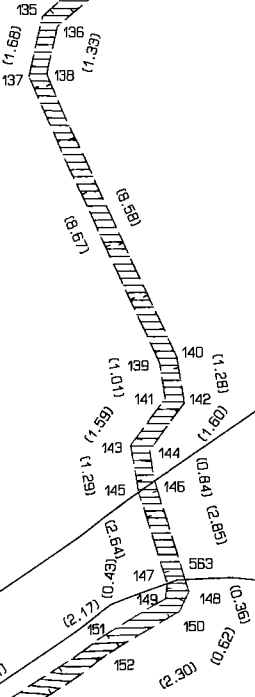


991/285



991/54

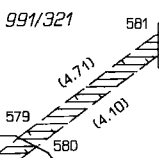
991/286



991/324

991/321

991/322



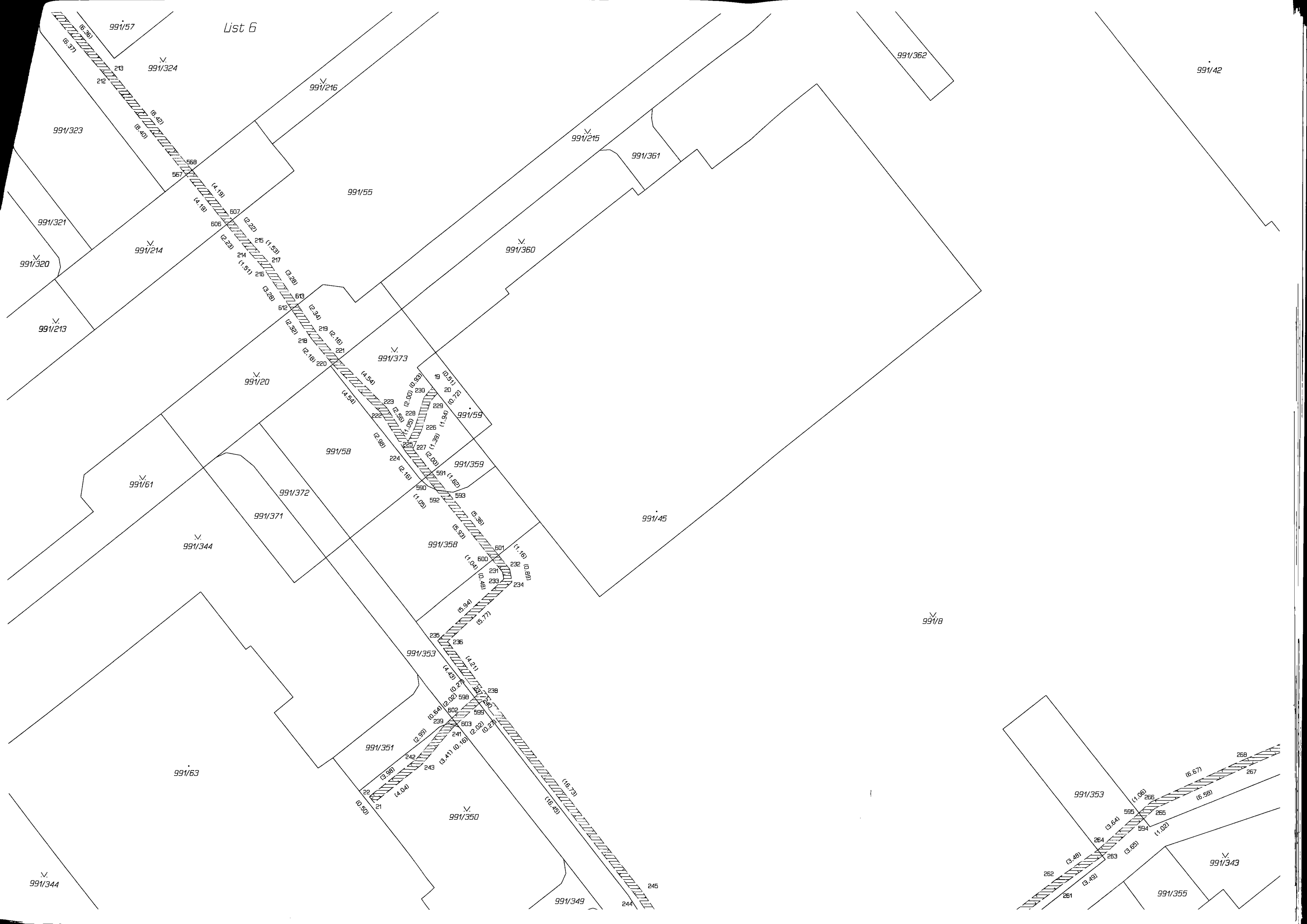
991/57

991/287

991/216

991/55

List 6



991/344

991/63

991/344

991/61

991/20

991/321

991/214

991/213

991/323

991/57

991/324

991/216

991/55

991/215

991/361

991/362

991/42

991/360

991/373

991/59

991/58

991/359

991/45

991/358

991/8

991/353

991/351

991/350

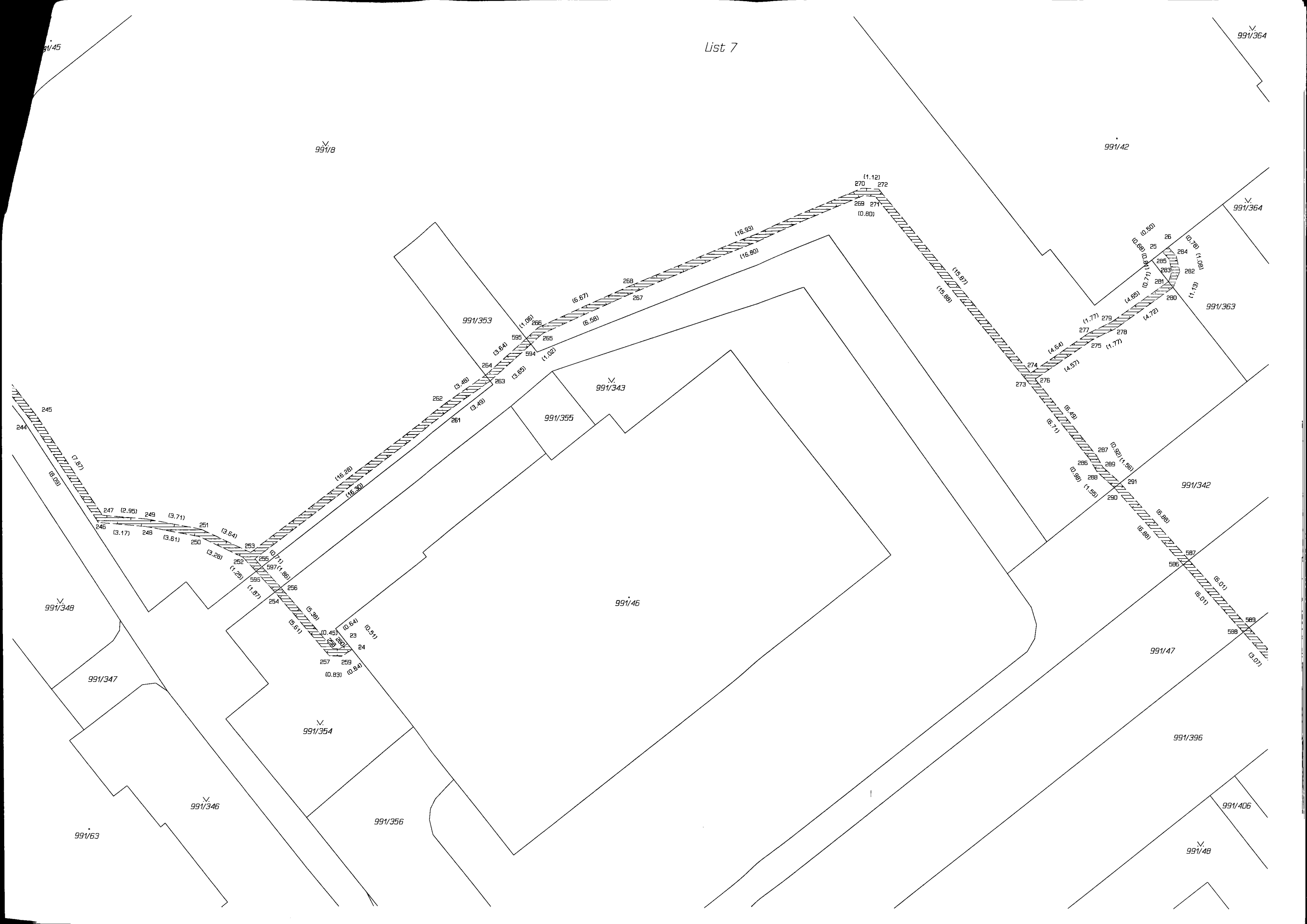
991/349

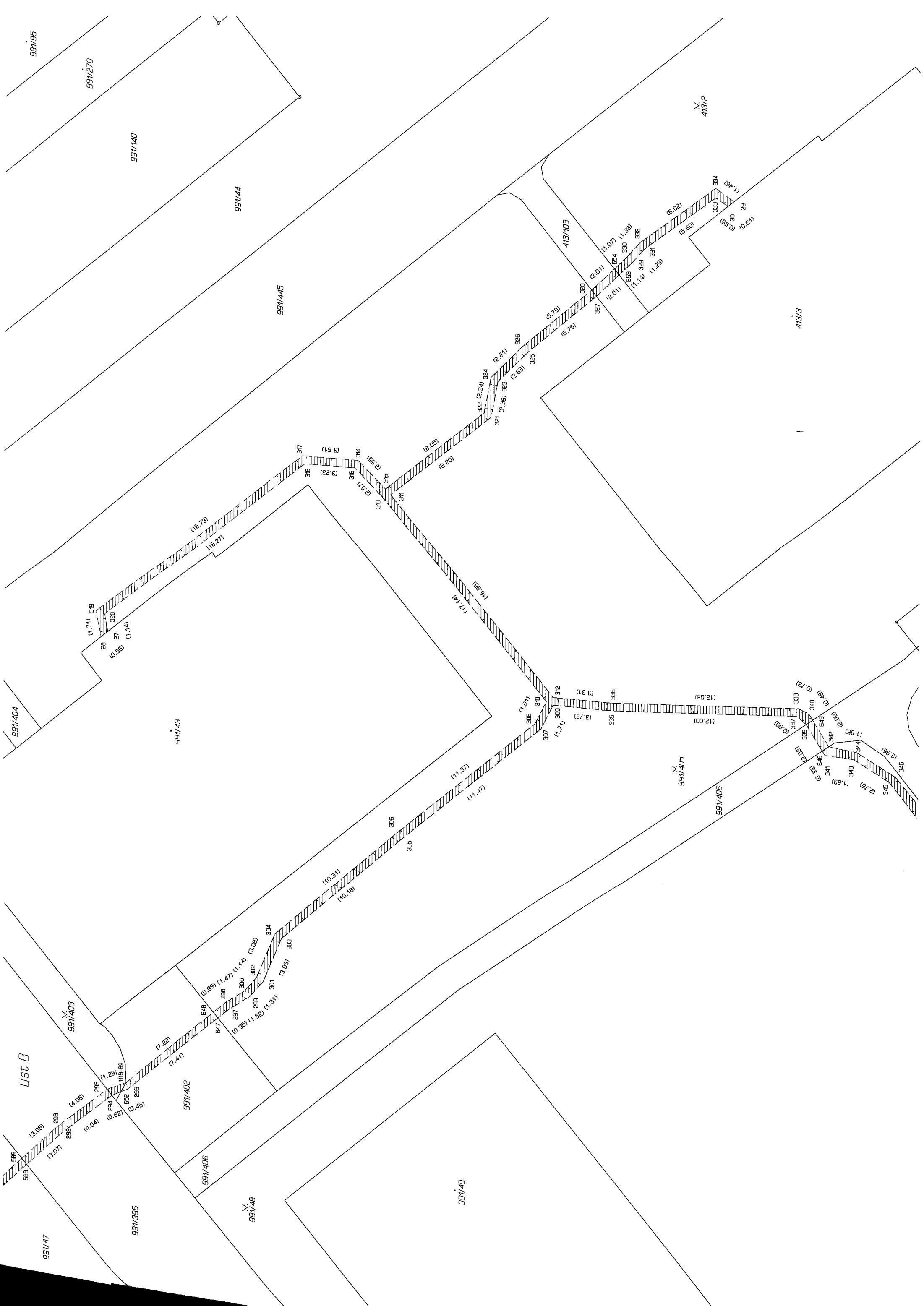
991/353

991/343

991/355

List 7

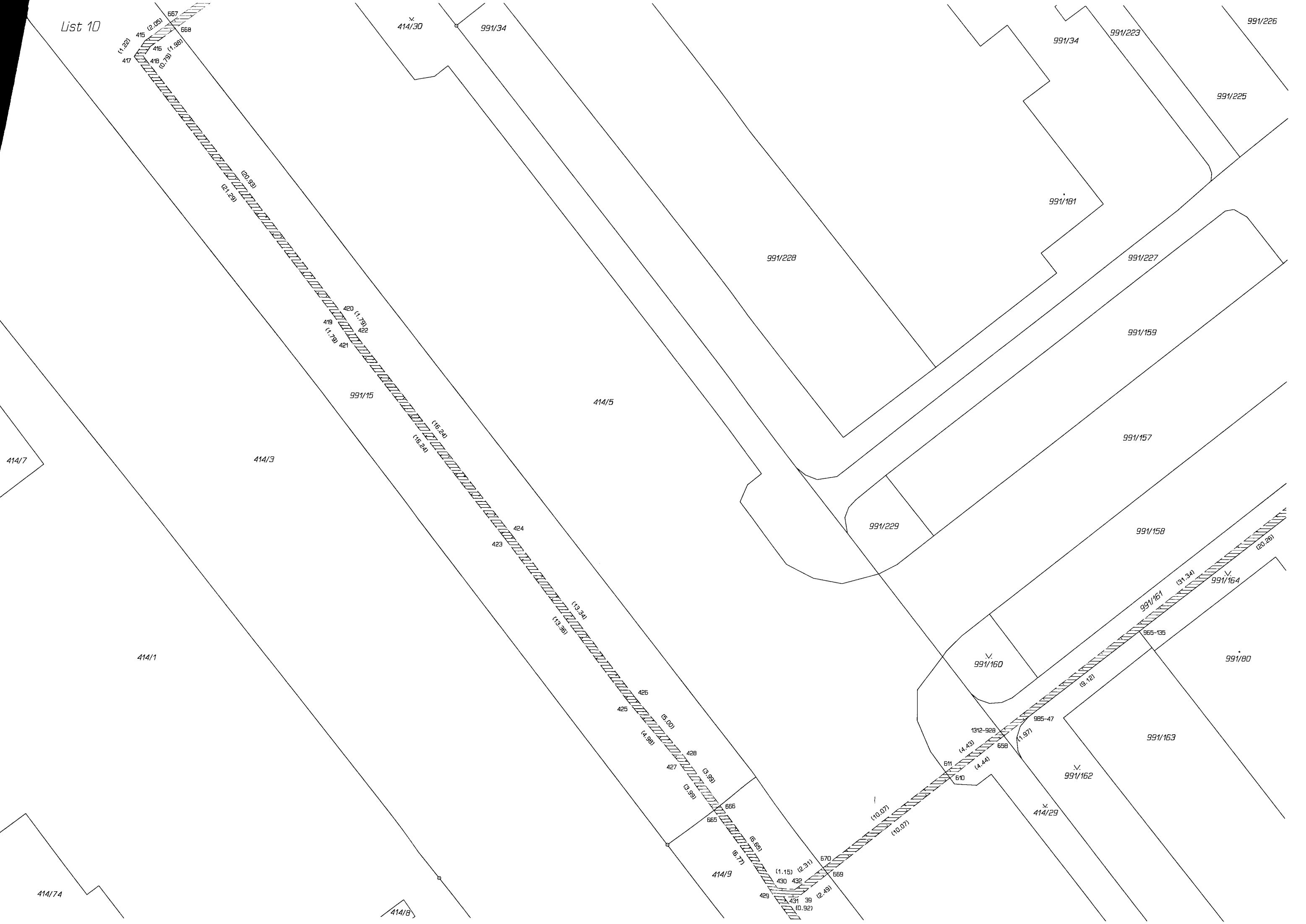
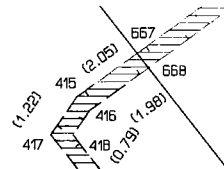




List B

991/95
991/270
991/140
991/44
991/445
413/2
413/3
991/404
991/43
991/405
991/406
991/403
991/402
991/406
991/49
991/47
991/396
991/48
991/49
28 (1.71, 1.14)
27 (0.56, 1.14)
26 (1.71, 1.14)
29 (1.23, 1.14)
30 (0.99, 1.47)
31 (1.14, 1.14)
32 (3.08, 3.08)
33 (3.03, 3.03)
34 (1.31, 1.31)
35 (7.22, 7.41)
36 (10.31, 10.18)
37 (11.37, 11.47)
38 (1.61, 1.61)
39 (1.71, 1.71)
40 (3.75, 3.81)
41 (3.81, 3.81)
42 (12.00, 12.08)
43 (12.08, 12.08)
44 (10.80, 10.80)
45 (10.80, 10.80)
46 (1.87, 1.87)
47 (2.02, 2.02)
48 (1.87, 1.87)
49 (3.42, 3.42)
50 (3.44, 3.44)
51 (1.89, 1.89)
52 (2.76, 2.76)
53 (2.95, 2.95)
54 (3.45, 3.45)
55 (1.29, 1.29)
56 (1.14, 1.14)
57 (1.07, 1.33)
58 (1.33, 1.33)
59 (2.01, 2.01)
60 (2.01, 2.01)
61 (6.73, 6.73)
62 (6.73, 6.73)
63 (2.53, 2.53)
64 (2.81, 2.81)
65 (2.34, 2.34)
66 (2.38, 2.38)
67 (2.20, 2.20)
68 (1.91, 1.91)
69 (1.71, 1.71)
70 (1.71, 1.71)
71 (1.71, 1.71)
72 (1.71, 1.71)
73 (1.71, 1.71)
74 (1.71, 1.71)
75 (1.71, 1.71)
76 (1.71, 1.71)
77 (1.71, 1.71)
78 (1.71, 1.71)
79 (1.71, 1.71)
80 (1.71, 1.71)
81 (1.71, 1.71)
82 (1.71, 1.71)
83 (1.71, 1.71)
84 (1.71, 1.71)
85 (1.71, 1.71)
86 (1.71, 1.71)
87 (1.71, 1.71)
88 (1.71, 1.71)
89 (1.71, 1.71)
90 (1.71, 1.71)
91 (1.71, 1.71)
92 (1.71, 1.71)
93 (1.71, 1.71)
94 (1.71, 1.71)
95 (1.71, 1.71)
96 (1.71, 1.71)
97 (1.71, 1.71)
98 (1.71, 1.71)
99 (1.71, 1.71)
100 (1.71, 1.71)
101 (1.71, 1.71)
102 (1.71, 1.71)
103 (1.71, 1.71)
104 (1.71, 1.71)
105 (1.71, 1.71)
106 (1.71, 1.71)
107 (1.71, 1.71)
108 (1.71, 1.71)
109 (1.71, 1.71)
110 (1.71, 1.71)
111 (1.71, 1.71)
112 (1.71, 1.71)
113 (1.71, 1.71)
114 (1.71, 1.71)
115 (1.71, 1.71)
116 (1.71, 1.71)
117 (1.71, 1.71)
118 (1.71, 1.71)
119 (1.71, 1.71)
120 (1.71, 1.71)
121 (1.71, 1.71)
122 (1.71, 1.71)
123 (1.71, 1.71)
124 (1.71, 1.71)
125 (1.71, 1.71)
126 (1.71, 1.71)
127 (1.71, 1.71)
128 (1.71, 1.71)
129 (1.71, 1.71)
130 (1.71, 1.71)
131 (1.71, 1.71)
132 (1.71, 1.71)
133 (1.71, 1.71)
134 (1.71, 1.71)
135 (1.71, 1.71)
136 (1.71, 1.71)
137 (1.71, 1.71)
138 (1.71, 1.71)
139 (1.71, 1.71)
140 (1.71, 1.71)
141 (1.71, 1.71)
142 (1.71, 1.71)
143 (1.71, 1.71)
144 (1.71, 1.71)
145 (1.71, 1.71)
146 (1.71, 1.71)
147 (1.71, 1.71)
148 (1.71, 1.71)
149 (1.71, 1.71)
150 (1.71, 1.71)
151 (1.71, 1.71)
152 (1.71, 1.71)
153 (1.71, 1.71)
154 (1.71, 1.71)
155 (1.71, 1.71)
156 (1.71, 1.71)
157 (1.71, 1.71)
158 (1.71, 1.71)
159 (1.71, 1.71)
160 (1.71, 1.71)
161 (1.71, 1.71)
162 (1.71, 1.71)
163 (1.71, 1.71)
164 (1.71, 1.71)
165 (1.71, 1.71)
166 (1.71, 1.71)
167 (1.71, 1.71)
168 (1.71, 1.71)
169 (1.71, 1.71)
170 (1.71, 1.71)
171 (1.71, 1.71)
172 (1.71, 1.71)
173 (1.71, 1.71)
174 (1.71, 1.71)
175 (1.71, 1.71)
176 (1.71, 1.71)
177 (1.71, 1.71)
178 (1.71, 1.71)
179 (1.71, 1.71)
180 (1.71, 1.71)
181 (1.71, 1.71)
182 (1.71, 1.71)
183 (1.71, 1.71)
184 (1.71, 1.71)
185 (1.71, 1.71)
186 (1.71, 1.71)
187 (1.71, 1.71)
188 (1.71, 1.71)
189 (1.71, 1.71)
190 (1.71, 1.71)
191 (1.71, 1.71)
192 (1.71, 1.71)
193 (1.71, 1.71)
194 (1.71, 1.71)
195 (1.71, 1.71)
196 (1.71, 1.71)
197 (1.71, 1.71)
198 (1.71, 1.71)
199 (1.71, 1.71)
200 (1.71, 1.71)
201 (1.71, 1.71)
202 (1.71, 1.71)
203 (1.71, 1.71)
204 (1.71, 1.71)
205 (1.71, 1.71)
206 (1.71, 1.71)
207 (1.71, 1.71)
208 (1.71, 1.71)
209 (1.71, 1.71)
210 (1.71, 1.71)
211 (1.71, 1.71)
212 (1.71, 1.71)
213 (1.71, 1.71)
214 (1.71, 1.71)
215 (1.71, 1.71)
216 (1.71, 1.71)
217 (1.71, 1.71)
218 (1.71, 1.71)
219 (1.71, 1.71)
220 (1.71, 1.71)
221 (1.71, 1.71)
222 (1.71, 1.71)
223 (1.71, 1.71)
224 (1.71, 1.71)
225 (1.71, 1.71)
226 (1.71, 1.71)
227 (1.71, 1.71)
228 (1.71, 1.71)
229 (1.71, 1.71)
230 (1.71, 1.71)
231 (1.71, 1.71)
232 (1.71, 1.71)
233 (1.71, 1.71)
234 (1.71, 1.71)
235 (1.71, 1.71)
236 (1.71, 1.71)
237 (1.71, 1.71)
238 (1.71, 1.71)
239 (1.71, 1.71)
240 (1.71, 1.71)
241 (1.71, 1.71)
242 (1.71, 1.71)
243 (1.71, 1.71)
244 (1.71, 1.71)
245 (1.71, 1.71)
246 (1.71, 1.71)
247 (1.71, 1.71)
248 (1.71, 1.71)
249 (1.71, 1.71)
250 (1.71, 1.71)
251 (1.71, 1.71)
252 (1.71, 1.71)
253 (1.71, 1.71)
254 (1.71, 1.71)
255 (1.71, 1.71)
256 (1.71, 1.71)
257 (1.71, 1.71)
258 (1.71, 1.71)
259 (1.71, 1.71)
260 (1.71, 1.71)
261 (1.71, 1.71)
262 (1.71, 1.71)
263 (1.71, 1.71)
264 (1.71, 1.71)
265 (1.71, 1.71)
266 (1.71, 1.71)
267 (1.71, 1.71)
268 (1.71, 1.71)
269 (1.71, 1.71)
270 (1.71, 1.71)
271 (1.71, 1.71)
272 (1.71, 1.71)
273 (1.71, 1.71)
274 (1.71, 1.71)
275 (1.71, 1.71)
276 (1.71, 1.71)
277 (1.71, 1.71)
278 (1.71, 1.71)
279 (1.71, 1.71)
280 (1.71, 1.71)
281 (1.71, 1.71)
282 (1.71, 1.71)
283 (1.71, 1.71)
284 (1.71, 1.71)
285 (1.71, 1.71)
286 (1.71, 1.71)
287 (1.71, 1.71)
288 (1.71, 1.71)
289 (1.71, 1.71)
290 (1.71, 1.71)
291 (1.71, 1.71)
292 (1.71, 1.71)
293 (1.71, 1.71)
294 (1.71, 1.71)
295 (1.71, 1.71)
296 (1.71, 1.71)
297 (1.71, 1.71)
298 (1.71, 1.71)
299 (1.71, 1.71)
300 (1.71, 1.71)
301 (1.71, 1.71)
302 (1.71, 1.71)
303 (1.71, 1.71)
304 (1.71, 1.71)
305 (1.71, 1.71)
306 (1.71, 1.71)
307 (1.71, 1.71)
308 (1.71, 1.71)
309 (1.71, 1.71)
310 (1.71, 1.71)
311 (1.71, 1.71)
312 (1.71, 1.71)
313 (1.71, 1.71)
314 (1.71, 1.71)
315 (1.71, 1.71)
316 (1.71, 1.71)
317 (1.71, 1.71)
318 (1.71, 1.71)
319 (1.71, 1.71)
320 (1.71, 1.71)
321 (1.71, 1.71)
322 (1.71, 1.71)
323 (1.71, 1.71)
324 (1.71, 1.71)
325 (1.71, 1.71)
326 (1.71, 1.71)
327 (1.71, 1.71)
328 (1.71, 1.71)
329 (1.71, 1.71)
330 (1.71, 1.71)
331 (1.71, 1.71)
332 (1.71, 1.71)
333 (1.71, 1.71)
334 (1.71, 1.71)
335 (1.71, 1.71)
336 (1.71, 1.71)
337 (1.71, 1.71)
338 (1.71, 1.71)
339 (1.71, 1.71)
340 (1.71, 1.71)
341 (1.71, 1.71)
342 (1.71, 1.71)
343 (1.71, 1.71)
344 (1.71, 1.71)
345 (1.71, 1.71)

List 10



414/74

414/8

991/226

991/225

991/34

991/223

991/181

991/228

991/227

991/159

991/157

991/158

991/180

991/163

991/162

991/160

991/161

991/164

965-135

965-47

1312-928

611

610

658

659

414/29

991/229

414/30

991/34

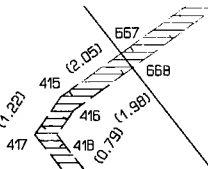
414/3

414/5

414/1

991/15

414/9



(20.99)
(21.29)

420 (1.79)
422
419 (1.79)
421

(16.24)
(15.20)

424
423

(13.34)
(13.36)

426
425 (3.00)
(4.98)

428
427 (3.99)
(3.99)

656
655
(6.65)
(6.77)

670
669
(1.15) (2.31)
430 432
429 431 39 (2.49)
(0.92)

(10.07)

(10.07)

(4.43)

(4.44)

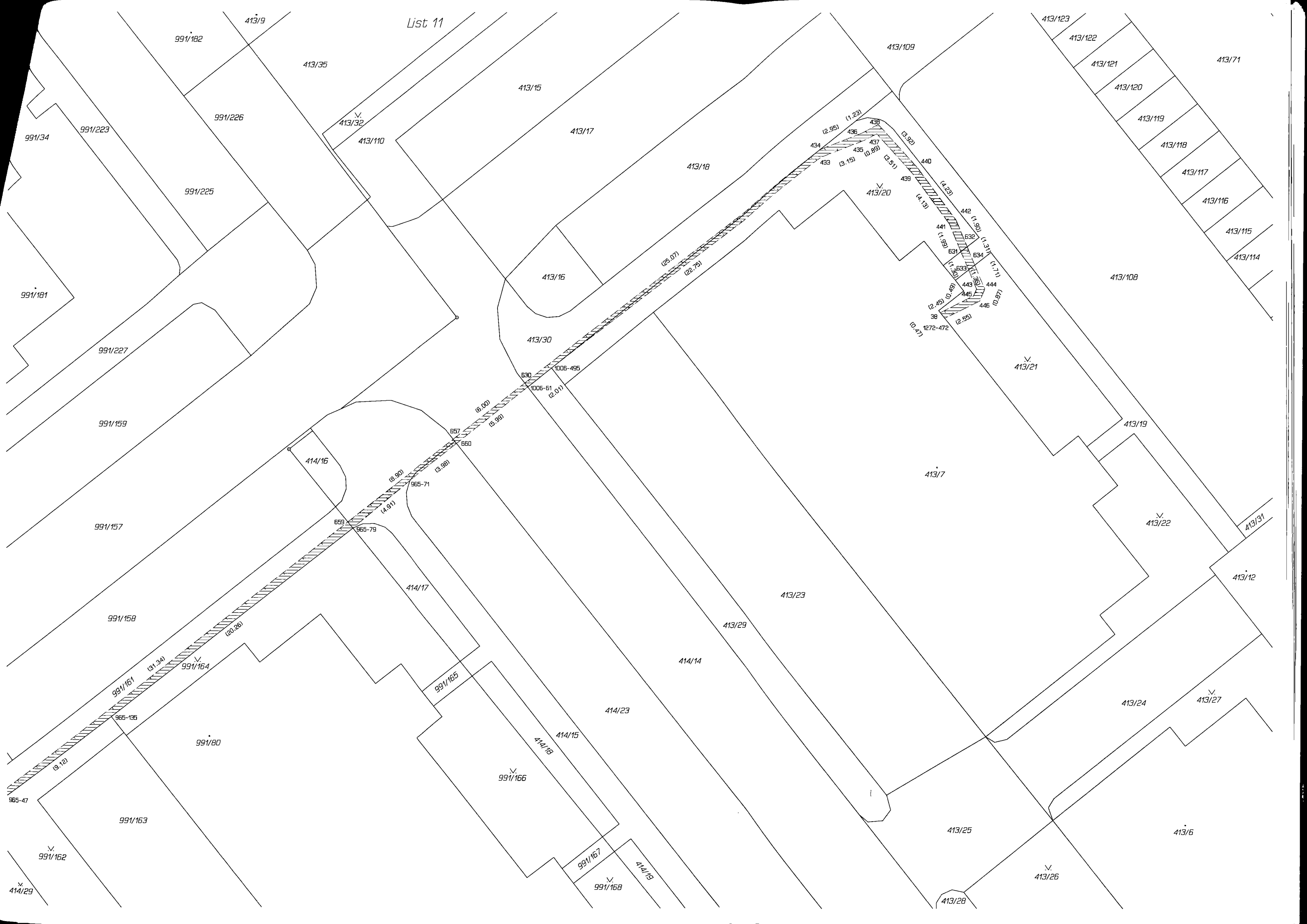
(1.97)

(9.12)

(31.34)

(20.26)

List 11



List 12

414/74

414/8

414/9

991/162

414/29

414/5

414/1

414/3

409/8

414/2

987/76

651

652

447 (1.15)
448 (1.15)
449 (1.14)
450 (1.14)
451 (1.14)
452 (1.14)

653

654

453 (4.90)

454 (4.91)

455 (15.28)

456 (15.24)

414/10

414/13

987/1

987/3

460 (7.79)

461 (6.96)

462 (11.17)

463 (11.14)

987/1

464 (3.82)

465 (3.82)

414/68

987/60

414/71

457 (1.56)

458 (1.22)

459 (1.22)

460 (1.08)

461 (0.58)

832-B

40

669

667

668

669

670

671

672

673

674

675

676

677

678

679

680

681

682

683

684

685

686

687

688

689

690

691

692

693

694

695

696

697

698

699

700

701

702

703

704

705

706

707

708

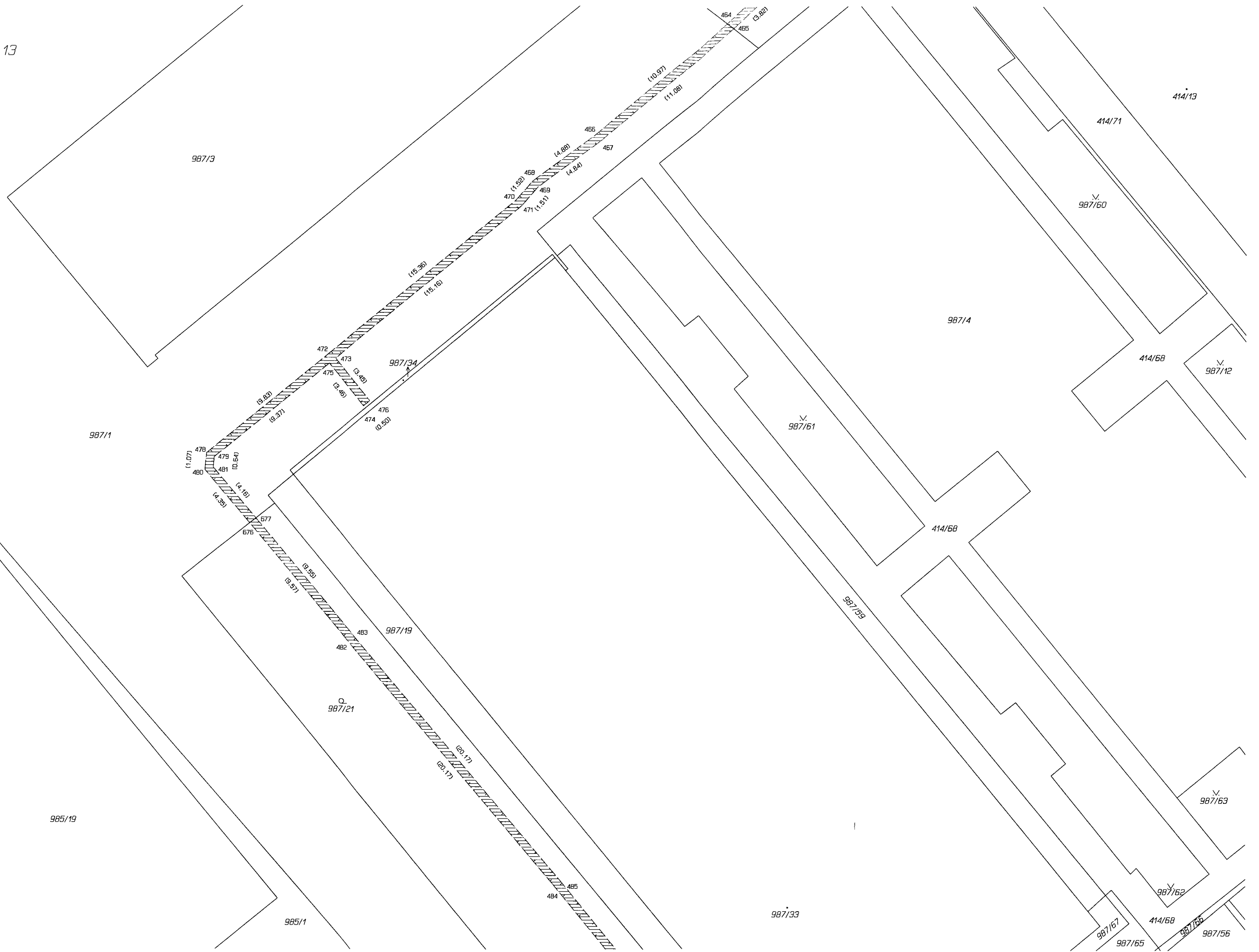
709

710

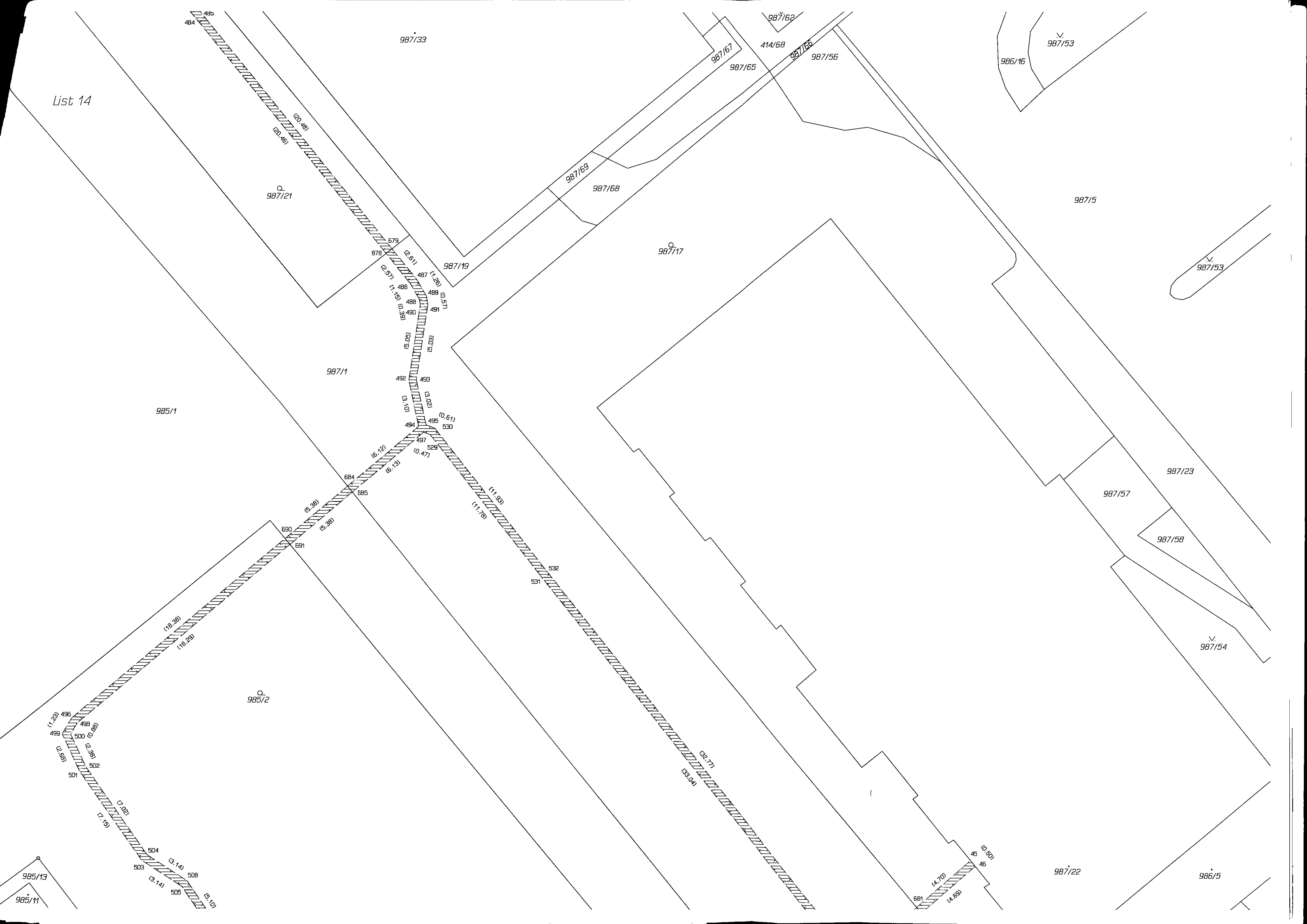
711

712

713



List 14



987/33

987/62

987/53

484

414/68

986/16

987/21

987/67

987/56

987/69

987/68

987/5

987/17

987/53

987/19

987/1

985/1

987/23

987/57

987/58

987/54

664

665

531

532

690

691

985/2

500

501

502

503

504

505

506

507

508

509

510

511

512

513

514

515

681

682

683

684

685

686

687

688

689

690

45

46

681

682

683

985/13

985/11

987/22

986/5

VÝKAZ DOSAVADNÍHO A NOVÉHO STAVU ÚDAJŮ KATASTRU NEMOVITOSTÍ

Dosavadní stav			Nový stav										
Označení pozemku parc. číslem	Výměra parcely ha m ²	Druh pozemku Způsob využití	Označení pozemku parc. číslem	Výměra parcely ha m ²	Druh pozemku Způsob využití	Typ stavby Způsob využití	Zpís. určení výměr	Porovnání se stavem evidence právních vztahů					
								Díl přechází z pozemku označeného v katastru nemovitostí číslo poz. evidenci		Číslo listu vlastnictví	Výměra dílu ha m ²		Označení dílu
3953/108								3953/108			10001		
3953/200								3953/200		3540			
3953/257								3953/257		10001			
3953/279								3953/279		3295			
3953/280								3953/280		3295			
3953/282								3953/282		3295			
3953/284								3953/284		3295			
3953/285								3953/285		3295			
3953/286								3953/286		3295			
3953/290								3953/290		10001			
3953/294								3953/294		5597			
3953/298								3953/298		10001			
3953/299								3953/299		10001			
3953/300								3953/300		10001			
3953/302								3953/302		10001			
3953/303								3953/303		10001			
3953/305								3953/305		8096			
3953/310								3953/310		10001			
3953/314								3953/314		8266			
3953/548								3953/548		3295			
3953/652								3953/652		10001			
3953/653								3953/653		10001			

Oprávněný: dle listin

Druh věcného břemene: dle listin

GEOMETRICKÝ PLÁN pro vymezení rozsahu věcného břemene k části pozemku	Geometrický plán ověřil úředně oprávněný zeměměřický inženýr:	Stejnopis ověřil úředně oprávněný zeměměřický inženýr:
	Jméno, příjmení: [redacted]	Jméno, příjmení: [redacted]
	Číslo položky seznamu úředně oprávněných zeměměřických inženýrů: 2717/2015	Číslo položky seznamu úředně oprávněných zeměměřických inženýrů: 388/95
	Dne: 2. dubna 2019 Číslo: 139/2019	Dne: 8.4.2019 Číslo: 1115/2019
Náležitostmi a přesností odpovídá právní předpisům.		Tento stejnopis odpovídá geometrickému plánu v elektronické podobě uloženému v dokumentaci katastrálního úřadu.
Vyhotovitel: GK GEO2007, s.r.o. Vrchní I 691 63 Velké Němčice IČO: 277 36 458	Katastrální úřad souhlasí s očištváním parcel.	
Číslo plánu: 3093-60/2019	Ověření stejnopisu geometrického plánu v listinné podobě.	
Okres: Brno-město	[redacted]	
Obec: Brno	KÚI pro Jihomoravský kraj KP Brno-město	
Kat. území: Řečkovice	PGP-762/2019-702	
Mapový list: Tišnov 0-7/24	2019.04.05 13:38:45 CEST	
Dosavadním vlastníkům pozemků byla poskytnuta možnost seznámit se v terénu s průběhem navrhovaných nových hranic, které byly označeny předepsaným způsobem:	[redacted]	

Seznam souřadnic (S-JTSK)

Číslo bodu Souřadnice pro zápis do KN
 Y X Kód kv. Poznámka

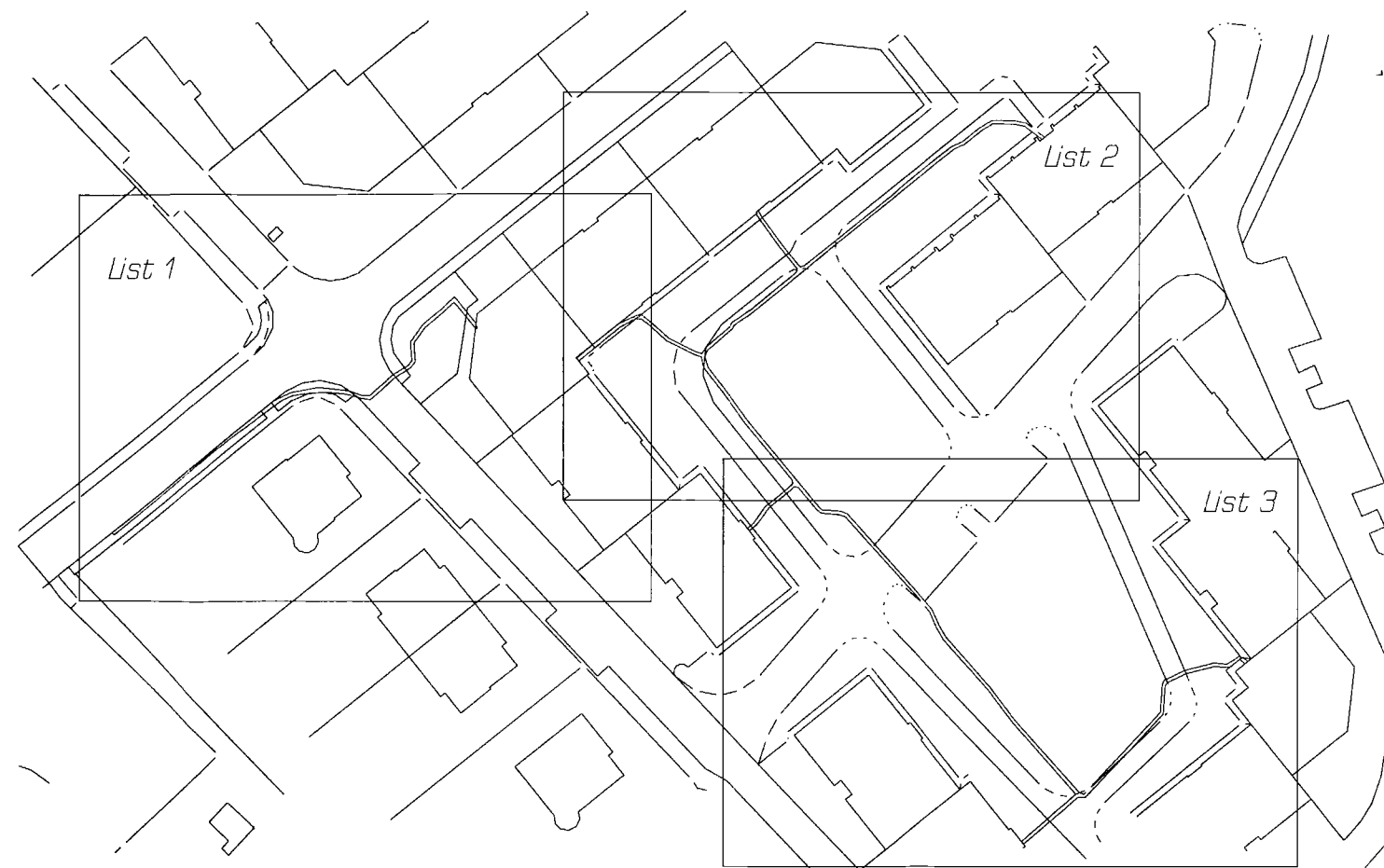
k.ú. Řečkovice (611646)

1098-14	600107.52	1154715.08	3
1098-29	600083.50	1154695.80	3
1098-30	600083.62	1154695.65	3
1433-241	600141.58	1154722.85	3
1433-490	600042.96	1154683.63	3
1433-511	600091.00	1154715.53	3
1433-563	600034.98	1154779.79	3
1433-575	600059.15	1154752.73	3
1433-615	600012.63	1154760.64	3
2231-86	600155.86	1154724.68	3
2231-88	600154.30	1154723.44	3
2231-94	600148.95	1154722.13	3
2231-95	600146.83	1154721.92	3
1	600124.49	1154712.15	3
2	600124.15	1154712.58	3
3	600109.45	1154717.47	3
4	600109.77	1154717.08	3
5	600103.89	1154712.17	3
6	600083.64	1154695.91	3
7	600083.34	1154695.43	3
8	600041.46	1154684.74	3
9	600041.86	1154685.06	3
10	600084.54	1154742.17	3
11	600084.85	1154741.78	3
12	600058.15	1154753.87	3
13	600044.36	1154787.76	3
14	600044.68	1154787.37	3
15	600035.64	1154780.49	3
16	600011.68	1154761.16	3
17	600012.08	1154761.48	3
18	600012.86	1154760.36	3
19	600012.33	1154760.67	3
20	600012.91	1154760.86	3
21	600014.78	1154761.55	3
22	600014.43	1154762.08	3
23	600016.63	1154761.41	3
24	600016.59	1154761.91	3
25	600020.99	1154762.50	3
26	600020.79	1154762.96	3
27	600023.98	1154763.95	3
28	600023.48	1154764.27	3
29	600024.28	1154764.60	3
30	600023.78	1154764.72	3
31	600024.51	1154768.62	3
32	600024.03	1154768.82	3
33	600035.42	1154780.99	3
34	600036.50	1154780.96	3
35	600036.79	1154780.50	3
36	600045.78	1154769.60	3
37	600036.29	1154780.30	3
38	600046.16	1154769.92	3
39	600049.29	1154764.91	3
40	600049.67	1154765.23	3
41	600055.68	1154757.67	3
42	600056.08	1154757.97	3
43	600056.81	1154755.74	3
44	600057.25	1154755.96	3
45	600057.73	1154753.59	3
46	600070.22	1154739.66	3

47	600070.50	1154740.10	3
48	600071.37	1154739.27	3
49	600071.47	1154739.77	3
50	600073.86	1154739.09	3
51	600074.02	1154739.57	3
52	600074.32	1154738.77	3
53	600074.66	1154739.15	3
54	600077.88	1154734.42	3
55	600077.38	1154735.87	3
56	600078.22	1154735.32	3
57	600078.31	1154734.69	3
58	600077.90	1154735.70	3
59	600082.18	1154738.56	3
60	600081.82	1154738.90	3
61	600083.85	1154740.89	3
62	600083.47	1154741.23	3
63	600084.94	1154726.02	3
64	600085.34	1154726.32	3
65	600088.08	1154721.61	3
66	600088.48	1154721.91	3
67	600090.67	1154718.36	3
68	600091.30	1154718.38	3
69	600091.14	1154716.82	3
70	600091.64	1154716.87	3
71	600090.79	1154715.92	3
72	600091.57	1154716.37	3
73	600092.42	1154716.10	3
74	600092.60	1154716.56	3
75	600096.36	1154714.16	3
76	600096.64	1154714.58	3
77	600098.84	1154711.91	3
78	600099.16	1154712.29	3
79	600100.43	1154710.68	3
80	600100.35	1154711.38	3
81	600101.12	1154710.85	3
82	600101.26	1154711.34	3
83	600103.53	1154712.55	3
84	600087.13	1154712.74	3
85	600087.51	1154712.42	3
86	600086.77	1154712.16	3
87	600087.13	1154711.80	3
88	600083.95	1154710.24	3
89	600084.25	1154709.84	3
90	600076.26	1154703.90	3
91	600077.78	1154704.51	3
92	600077.13	1154703.70	3
93	600076.63	1154703.55	3
94	600077.63	1154703.89	3
95	600079.89	1154700.40	3
96	600080.29	1154700.70	3
97	600082.73	1154696.47	3
98	600083.12	1154696.78	3
99	600063.53	1154693.69	3
100	600063.85	1154693.31	3
101	600060.33	1154690.95	3
102	600060.65	1154690.57	3
103	600054.82	1154686.60	3
104	600055.08	1154686.18	3
105	600053.20	1154685.84	3
106	600053.46	1154685.42	3
107	600050.63	1154683.75	3
108	600050.91	1154683.33	3
109	600049.01	1154682.79	3
110	600049.15	1154682.29	3

111	600045.81	1154682.87	3
112	600045.75	1154682.37	3
113	600044.34	1154683.17	3
114	600044.12	1154682.71	3
115	600124.46	1154711.91	3
116	600124.38	1154712.80	3
117	600127.54	1154708.11	3
118	600127.58	1154708.85	3
119	600129.41	1154709.91	3
120	600129.07	1154710.29	3
121	600132.17	1154712.17	3
122	600131.81	1154712.51	3
123	600134.01	1154714.70	3
124	600133.49	1154714.84	3
125	600133.78	1154717.42	3
126	600133.26	1154717.58	3
127	600134.32	1154718.10	3
128	600133.98	1154718.48	3
129	600136.44	1154719.44	3
130	600136.10	1154719.82	3
131	600139.92	1154722.56	3
132	600139.78	1154723.10	3
133	600141.11	1154722.48	3
134	600143.04	1154721.78	3
135	600143.55	1154722.23	3
136	600147.51	1154721.31	3
137	600151.36	1154722.06	3
138	600151.20	1154722.54	3
139	600152.88	1154723.28	3
140	600163.20	1154730.95	3
142	600134.84	1154718.43	3
143	600134.54	1154718.83	3
144	600142.47	1154722.57	3
145	600153.86	1154724.01	3
146	600155.42	1154725.17	3
147	600071.97	1154700.46	3
148	600071.91	1154699.77	3
149	600043.34	1154683.94	3
150	600078.85	1154701.64	3
151	600079.24	1154701.96	3
152	600094.90	1154714.88	3
153	600095.14	1154715.32	3
154	600081.78	1154738.22	3
155	600081.46	1154738.61	3
156	600084.40	1154741.38	3
157	600084.08	1154741.77	3
158	600107.14	1154715.55	3
159	600125.80	1154710.26	3
160	600125.90	1154710.93	3
161	600040.55	1154784.46	3
162	600040.91	1154784.08	3
163	600043.91	1154787.36	3
164	600044.22	1154786.97	3
165	600058.83	1154752.37	3
166	600023.68	1154763.81	3
167	600028.81	1154773.93	3
168	600066.22	1154744.12	3
169	600066.55	1154744.49	3
170	600079.45	1154736.32	3
171	600079.13	1154736.71	3
172	600124.54	1154712.61	3
k.ú. Medlánky (611743)			
1297-302	600178.13	1154742.52	3
1651-1	600177.77	1154742.89	3

Prehled grafické části



3953/168

3953/189

3953/169

3953/651

445/23

1297-302

1651-1

10.521

445/26

11
445/20

444/2

k.ú. Pěchovice
k.ú. Medlanky

3953/170

3953/224

3953/171

3953/225

3953/172

3953/263

3953/262

3953/268

3953/472

3953/650

3953/300

3953/653

3953/108

3953/548

3953/279

3953/280

3953/200

3953/281

3953/289

3953/201

3953/285

3953/290

3953/197

3953/196

3953/282

List 1

