

Příloha č. 1

PŘEDÁVACÍ PROTOKOL KE ZBOŽÍ A DOKUMENTACI

Ředitelství silnic a dálnic ČR,

se sídlem Na Pankráci 546/56, 140 00 Praha 4 – Nusle

IČO: 659 93 390

(dále jen „**Kupující**“),

a

jméno/název: CROY s.r.o.

se sídlem: Plzeňská 2599, 269 01 Rakovník

IČO: 451 47 647

(dále jen „**Prodávající**“)

tímto potvrzují, že níže uvedeného dne, měsíce a roku:

1. Prodávající odevzdal a Kupující od něj převzal následující Zboží:

druh Zboží: [doplň dodavatel]

počet kusů: [doplň dodavatel]

přesná specifikace Zboží (např. výrobce, model, VIN, registrační značka): [doplň dodavatel]

2. Společně se Zbožím Prodávající odevzdal a Kupující od něj převzal následující Dokumentaci vztahující se ke Zboží: [doplň dodavatel]

3. Kupující uvádí, že:

a) Výše uvedené Zboží a Dokumentace byly převzaty Kupujícím bez zjevných vad.

b) Výše uvedené Zboží a Dokumentace byly převzaty Kupujícím s následujícími zjevnými vadami: [doplň dodavatel]

4. Tento předávací protokol se podepisuje ve dvou (2) stejnopisech s tím, že jeden (1) stejnopis je určen pro Kupujícího a jeden (1) stejnopis je určen pro Prodávajícího.

V Praze dne _____

V Praze dne _____

Ředitelství silnic a dálnic ČR

[název dodavatele]

[jméno zástupce dodavatele]

Příloha č. 2

Specifikace Zboží

Univerzální nosiče s příslušenstvím





1. Univerzální nosič nářadí – 6 ks

Modell: Mercedes-Benz Unimog
Typ: U427
Rozvor: 3150 mm
BM-No. 405.110
Barva: kabina MB 2603 komunální oranžová

Pneumatiky:

W48K77 10 385/65 R 22,5 Continental HSW2-SCANDINAVIA M+S)
Pneumatiky ks: 4+1

Technická a cenová specifikace:

AZ1 Stálý přenos zadní nápravy $i=6,38$
Uzávěrka diferenciálu zadní nápravy
Zadní náprava portálová.
Přední náprava portálová.
Vinuté pružiny s progresivním průběhem odpružení
Nápravy s podélnými příčnými stabilizátory, tlumiče pérování
Sensor na kondenzát v tlakovém systému brzd
Pneumaticky ovládané, kotoučové brzdy na všech kolech
Vysokotlaké-dvouokruhové brzdy, 18 bar, pneumatické
Systém brzd s ABS, vypínatelné pro jízdu v terénu
Brzdová soustava se zátěžovým regulátorem
Parkovací brzda se zásobníkem vzduchu, působnost na ZN
Přípojka tlakového vzduchu
Kompresor 310 l/min-18 bar, vodouchlazený
Vyhřívaný vysoušeč vzduchu
Hydraulické servořízení
Stabilní rám

D6F

Integrovaný nosník pro montáž čelní upínací desky
V rámu integrované připojovací body pro nástavby
Ochrana podvozku proti korozi Dinol
Integrovaná klimatizace
Multifunkční volant, vč možnosti nastavení
Popelník
Háčky na oděv
El.ovládaná okna dveří kabiny na obou stranách
Odkládací síťka na zadní stěně kabiny
Podlaha kabiny s možností úprav pro průchod kabelů
Kabelové průchodky do kabiny
Topení, větrání, vnitřní oběh vzduchu, pylový filtr
Ovládací páčka vpravo pod volantem - pojezd
Ovládací páčka pod volantem vlevo - dálková světla, stěrače
Odkládací přihrádky
Střešní vnitřní konzole pro tachograf a radio
Střední konzole s ovládacími prvky, 2 přihrádky
Dveřní polstrování s armaturou a držáky lahví
Vnitřní osvětlení kabiny, čtecí světla pro řidiče i spolujezdce
3-bodové automatické bezpečnostní pásy
El. zásuvka pro přívěs 24 V, 15-pólů
Palubní napětí 24 V
Akumulátory 2 x 12 V, 140 Ah
Elektronická schránka v kabině, zásuvka na diagnostiku
Zásuvka stálého proudu 24 V/14 A na střední konzoli
El. instalave dle EMV
Zpětná zrcátka el. vyhřívaná a ovládaná
Vyhřívané širokouhlé zrcátko
Rampové zrcátko.
Kabina MB, skelná vlákna, kororzi odolná
Krátký přesah kabiny, maximální výhled z kabiny
Pevnost kabiny dle ECE-R-29/2
Protážení okének dveří dolů pro zvýšení bezpečnosti provozu
Okénko v zadní stěně kabiny
Stěrače třírychlostní s intervalem, ostřikovač
Komfortní uložení kabiny na čtyřbodové, odpružené
Kryt motorového prostoru zvedací, odnímatelný
Chladič oleje převodovky.
Jednokotoučová suchá spojka, samostavěcí
Převodovka MB - plně synchronizovaná, 8° vpřed 6° vzad
Elektro pneumatické řazení EPS
Permanentní pohon 4x4 s uzávěrkou mezinápravového dif.
Elektro pneumatické reverzní řazení EQR
ON-Bord diagnostika
Kombiinstrument s úhlopříčkou 10, 4 mm

G50

	Uzamykatelný uzávěr nádrže
	Koncovka výfuku nahoru
	Výfukové potrubí s kontrolou NoX
	Palivová nádrž 200 l, Alu
	Denní svícení
	Regulace sklonu světel
	Bi-halogenové hlavní osvětlení, umístěno v nárazníku
	6-ti komorová koncová světla vč. odrazek
	Poziční světla vpředu
M2C	Motor OM 936 , R6, 7,7 l, 200 kW (272 PS), 1.100 Nm
M5C	Provedení motoru Euro VI, OBD-D
M5V	High Performance Engine Brake
	Chladič plnicího vzduchu, turbo
	Elektronické řízení motoru pro jízdu nebo práci
	Elektronický ruční plyn
	Vnější odhlučnění dle ECE-R51
	Hydrostatický pohon ventilátoru chladiče s vodním chlazením
	Komín sání vzduchu s filtrem a odlučovačem nečistot
	Servisní interval 1400 provozních hodin
	Spojovací zařízení vpředu s jisticím kolíkem
	Max. hmotnost pro přívěs s centrální osou 13,0 t
	Tempomat / temposet.
	Ochrana proti nechtěnému nastartování - pedál spojky
	Omezovač rychlosti na 90 km/h, ECE
VB7	Nosič nářadí
	Palubní nářadí
	2x zakládací klín
Z5Y	Vozidlo pro pravostranný provoz

Vybavení dle VŘ ŘSD:

A1W	Uzávěrka diferenciálu na přední nápravě.
B5B	Dvouhadicové brzdy přívěsu
C50	VarioPilot (výměnné řízení vlevo - vpravo).
C7H	Boční zábrany proti podjetí
CA3	Střední montážní body
CA4	Zadní připojovací body
CP3	čelní pracovní deska dle EN 15432-1, typ F1/C, vel 3
DB6	Otočné sedadlo spolujezdce
DF1	Komfortní sedadlo řidiče pneumaticky odpružené.
DG1	Přídavná ovládací páčka vlevo
DH3	Univerzální držák
E33	Hlavní vypínač na akumulátorové schránce.
E40	Zásuvka ABS pro přívěs, dovýbava.
E45	Zásuvka vpředu 24 V, 7 polů

E6Z	Akustická signalizace zpětného chodu
E87	Zásuvka pro nástavbáře 32 polů
ED2	Zásuvka 12 V (C3) a 24 V na střední konzoli
ED6	Palubní zásuvka 24V/25A, vč. signálu C3
EL4	Alternátor 28 V / 150 A
F12	Panoramatické dveře spolujezdce (pro zadní sekačku)
F3W	Hydraulika sklápění kabiny
F6B	Čelní sklo lepené, izolační, vyhřívané
FS7	Přídavné zrcátko vpředu vpravo (u panoramatických dveří)
FT6	Rozšířené držáky zpětných zrcátek.
G34	EasyDrive - hydrostatický pojezd 0-50 km/h
H55	Hydr. rychlospojky vzadu, 4x, vnější větve 1 + 2
HE1	Hydraulika ovládání korby
HE3	Hydraulická přípojka pro sklápění přívěsu
HL5	Výkonová hydraulika VarioPower, 3. a 4. okruh, 125 l
HN8	Dvouokruhová komunál. hydraulika, 4 větve, odlehčování pluhu
J10	Digitální tachograf 2. generace, ADR
J1S	Výrobce tachografu VDO
J2A	Radio s CD
J9H	Příprava pro vysílačku (12V)
LL6	Přídavná čelní pracovní světla, výškově nastavitelná
N05	Motorový vedlejší náhon s přírubou
N08	Čelní mechanická hřídel
N09	Omezení otáček N08 na na 540 ot/min
P60	Roznášecí mezirám pro nástavby
Q94	Zadní spojovací zařízení Ringfeder, čep 40 mm
R41	Disky kol 11.75x22.5
R8P	Rezervní kolo
SC4	Výstražné šrafování bílo/červené, reflexní
SV2	Výstražný trojúhelník a svítidlo.
TS2	Hmotnostní varianta 14,0 t (7,0/8,0)
X1S	Sdružený přístroj v češtině
XG2	Záruka pro 2. rok , max. však 3.000 MTH
Y31	Hadice pro huštění pneu s manometrem
Y42	Hydraulický zvedák 10 t
ZL4	Podklady pro COC Hydraulický torzní rám Systém GPS - telemetrická jednotka

Zvláštní světelné zařízení za kabinou – 2 ks LED majáku, kruhová světla LED 5 ks
LED denní osvětlení pro denní svícení

2. Sypací nástavba – 2 ks

Automatický sypač Schmidt Stratos S 30-21 VEPN



Popis sypače:

Sypač nové typové řady Stratos S je určen pro nákladní vozidla odpovídající užitečné hmotnosti. Sypač je určen pro posyp suchou solí a inertními materiály různé zrnitosti. Zrnitost a specifické vlastnosti posypových materiálů lze programovat na ovládacím pultu. Kompaktní konstrukce zásobníku s nízko položeným těžištěm je stavebnicového provedení. Hydraulické agregáty včetně ovládacích elektronických prvků jsou umístěny v zadním zakrytovaném prostoru. V zadní části je sypač vybaven sklopným žebříkem pro výstup na kontrolní pochozí plošinu pro vizuální kontrolu stavu zásobníku

Dávkovací dopravník 1 x šnekový dopravník zajišťuje rozměňování materiálu, jeho kontinuální podávání a stejnoměrný obraz posypu i při vlhkém a hrudovitém posypovém materiálu.

Otáčky dávkovacího dopravníku, solankového čerpadla a rozmetacího kotouče jsou permanentně kontrolovány snímači otáček, vyhodnocovány a automaticky regulovány **3-okružovou zpětnou vazbou** (samostatný okruh pro dávkovací dopravník, rozmetadlo a čerpadlo solanky) na řídicí jednotku po centrální řídicí a diagnostickou sběrnici CAN Bus (LKW průmyslový standard) v závislosti na jezdové rychlosti i druhu a vlastnostech posypového materiálu. Tímto způsobem digitálního řízení a regulace dopravníků je dosažena max. přesnost a provozní stálost (!) parametrů dávky posypu v g/m², záběru posypu a přiměšování solanky v %, které jsou nastaveny obsluhou na ovládacím pultu.

Pohon dávkovacího dopravníku a rozmetacího talíře je hydraulický. Hydromotory jsou regulovány elektronickými proporcionálními ovládacími ventily z řídicí jednotky sypače, která zpracovává naprogramované parametry a údaje o okamžitých provozních údajích sypače a porovnává je s nastavenými parametry na ovládacím pultu sypače v kabině vozidla. Proportionální ventily jsou vybaveny přídatným integrovaným ručním ovládním. Ručního ovládní lze použít jako nouzového ovládní v případě poruchy automatického řízení.

Ovládací pult

centrální ovládací pult v kabině řidiče, u verze EP s velkoplošným LCD-displejem (verze CX-jednořádkový displej) a ergonomicky umístěnými otočnými knoflíky provozních parametrů a osvětlených tlačítek pro spínání jednotlivých funkcí sypače, z ovládacího pultu lze provádět nastavení provozních parametrů při

posypu - ovládání záběru a přesunutí obrazce posypu, spínání funkcí, nastavení vstupních údajů o posypových materiálech a vytěžování údajů o provedeném posypu. Ovládací pult je možno doplnit výstupem RS 232 pro sběr a přenos dat. Možnost nastavení řady provozních režimů: automatický provoz, samokalibrace, testovací servisní program, zrychlené vyprazdňování, nouzový provoz.



Protikorozi ochrana

je zajištěna systémovými opatřeními při konstrukci a výrobě dle ISO 12944 - minimalizace délky svárů na skříni sypače, metalické otryskávání svařence před povrchovou úpravou, vícevrstvé ošetření povrchu proti korozi, nanášení speciálních základních epoxidových zinkových a vrchních polyesterových nátěrů **práškovou metodou**, aplikace nerezových komponentů příslušenství, použití dílů z mrazuvzdorného PE.

Zařízení a aplikaci solanky FS 30

Boční zásobníky solanky z mrazuvzdorného materiálu PE, ukazatel stavu solanky, C-přípojka, uzavírací ventil filtr z nerezové oceli, membránové čerpadlo s hydraulickým pohonem, který zajišťuje přes proporcionalní ventil přesné a stabilní dávkování solanky do suchého podílu, směšovací zařízení a dávkování solanky na rozmetadle.

Technické parametry:

Sypač SCHMIDT	Stratos S 30-21 VEPN	
Dávkovací dopravník	1x šnekový dopravník	
Velikost zásobníku na sůl	3.0 m ³	
Obsah nádrží a zvlhčování	1.210 lit	
Hmotnost sypače	ca. 750 kg	
Dávkování sůl	rozsah dávky 5 - 40 g/m ² , dávkování po 1 g/m ²	
Dávkování písek/štěrk	rozsah dávky 40- 320 /m ² , dávkování po 5 g/m ²	
Pracovní záběr	2 -10 m nastavitelný po 1 m	
Technologie posypu	suchá sůl + vlhčená sůl + inertní materiály solankové hospodářství dle EN 15597-1:2009	
Rozmetací kotouč	antikoro 490 mm vzadu,	
Pohon sypače	hydraulikou vozidla (požadavek 25-35 lit/min, 20 MPa)	

Přídavné vybavení sypače zahrnuté v ceně:

- odklápěcí střecha PVC provedení PROFI, lanovod pro ovládání ze země
- ochranné síto v násypce 100x100 mm pozinkované
- systém řízení sypače EP s ovládacím pultem na přestavitelném držáku v kabině
- přestavitelný obrazec sypaní,
- elektronická kontrola posypu s infračerveným čidlem
- kontrola posypu vodotěsným světlometem
- krycí víko vynášecího dopravníku vzadu
- montážní sada elektroinstalace a držák pultu
- výstražný oranžový maják vzadu 2 ks
- senzor min stavu solanky s vypnutím čerpadla
- zadní rozmetadlo s 490 mm, odstavné prostředky
- odstavné prostředky
- rozhraní RS 232 pro GPS
- světelná rampa s kruhovými světly, ovládání z kabiny
- systém odpovídá směrnici EN 15597-1:2009

3. Sněhová radlice – 2 ks

Sněhová radlice segmentová Schmidt Tarron 32.1

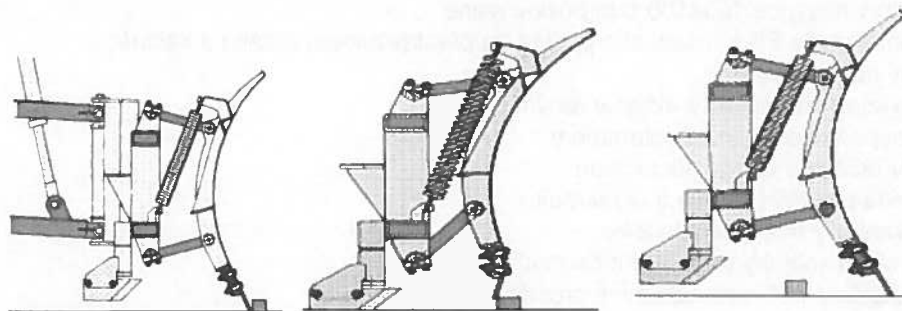


Sněhový pluh typu Tarron MS je určen pro agresivní odklízecí práce v těžkých podmínkách na vozovkách v obcích i mimo obce. Zakřivená radlice se zvýšeným okrajem na pravé straně (serie) s pracovním úhlem ostří pluhu 25° zajišťuje optimální odhoz i při velkém množství sněhu a při jeho různých strukturách.

Základní provedení:

Pluhy jsou vybaveny automatickým jištěním proti poškození při najetí na překážku. Jednotlivé díly radlice jsou uloženy na vulkolanových těhlicích se čtyřmi táhly na centrálním nosném rámu, táhla jsou tuhá, odolná proti torznímu namáhání, uložena ve speciálních pouzdrech. Tím je zajištěno přesné vedení

každého dílu pluhu. Při najetí na překážku vykoná příslušný díl radlice (segment) složený pohyb – pohyb celého segmentu vzad a současně nadzdvížení celého dílu pro překonání překážky.



Tlumící lišta umístěná mezi břitem a tělesem pluhu (ne u gumového ostří) absorbuje energii vznikající při jízdě a pozitivně ovlivňuje řezný úhel pluhu při vysokých rychlostech.

Pluh je hydraulicky přestavitelný vpravo i vlevo pomocí dvou hydraulických válců vč. tlakového jištění, je opatřen držáky pro opěrná kola popř. plazy

Zařízení pro připevnění na vozidlo - parallelogram na čelní připevňovací desku, hydraulické zdvihání a spouštění s možností aretace polohy, zařízení pro příčné kopírování s vyrovnáním polohy pluhu pomocí tříramenného zavěšení.

Systém protikorozní ochrany je zajištěn systémovými opatřeními při konstrukci a výrobě - minimalizace délky svárů, metalické otryskání svařenců před povrchovou úpravou, chemické a následně vícevrstvé ošetření povrchu proti korozi.

Lakování RAL 2011.

Čas montáže a demontáže cca. 10-15 minut

Technické parametry:

Typ pluhu	Tarron MS 32.1
Šířka záběru v přímém nastavení	3.200 mm
Šířka odklízecí při šikmém nastavení 32°	2.710 mm
Šířka odklízecí při šikmém nastavení 36°	2.590 mm
Výška radlice vlevo/vpravo	1.290/1.290 mm
Hmotnost pluhu ca.	1.100 kg
Počet dílů (segmentů)	4
Úhel postavení ostří	25°
Stranová přestavitelnost	vpravo/vlevo 32°/36° hydraulicky z kabiny

Příslušenství pluhu:

- Blok hydrauliky pro ovládání pluhu
- Vyměnitelné ostří pluhu – kombinované GuKo 50 mm
- Pojezdová kolečka, výškově stavitelná, 2 ks vč. zakrytování
- Sada připevňovacích dílů pro upínací desku dle DIN vel.3 - Unimog
- Provozní osvětlení pluhu LED, výstražné praporky
- Protisněhový štít – elastomerová ochrana
- Sada hydraulických rchl spojek
- Zvednutý horní okraj pluhu vpravo/vlevo
- Boční ochrana pluhu vpravo/vlevo
- Červeno bílé bezpečnostní svislé šrafování
- Odstavný prostředek (bez koleček)

4. Sněhový metač – 1 ks

Sněhový metač Schmidt S 3.1

Metač sněhu S3.1 s přihrnovací radlicí je konstrukčně uzpůsobený pro odklizení sněhových bariér na krajnicích vozovek, případně pro odstranění navátých sněhových vrstev. Radlice má proměnnou výšku zvyšující se k tělesu metače. Hřídel s metacím kolem je v přední části osazen tzv. předřezávací vrtulí pro usnadnění záběru do tvrdých sněhových bariér. Pohyblivý komín může směřovat odhoz sněhu až do vzdálenosti 20 m.

Základní provedení:

Pohon od předního vývodového hřídele nosiče Unimog. Kompletní stroj s řetězovými převody, paralelogramovým závěsem, výkyvnou výfukovou částí s mechanickou aretací, přihrnovací radlicí a samostatným **jištěním** metacího kola a předřezávací vrtule střížnou pojistkou. Protikorozní ochrana je zajištěna systémovými opatřeními při konstrukci a výrobě - minimalizace délky svárů na skříni metače a radlice, metalické otryskování svařence před povrchovou úpravou, chemické vícevrstvé ošetření povrchu proti korozi, konečná povrchová úprava vícesložkovými otěruvzdornými barvami.

Technické parametry:

Průměr metacího kola	1.100 mm
Pracovní záběr s přihrnováním	2.000 mm
Délka přihrnovací radlice	1.500 mm
Výška přihrnovací radlice min/max	650 / 1.050 mm
Pracovní výkon	max 1.300 t/hod
Odhozová vzdálenost	20

Odklízecí rychlost max. 4 km/hod

Hmotnost (bez příslušenství) 910 kg

Navrhované provedení a výbava stroje:

Kloubová hřídel 1 3/4"

Předřezávací vrtule i metací kolo s jištěním

Universální upínací zařízení pro desku DIN 76060 (vel. 3)

Upínací šrouby M 24

Hydraulika pro zvedání a spouštění

Výškově stavitelná opěrná kolečka rámu a přihrnovací části – 2 ks _____

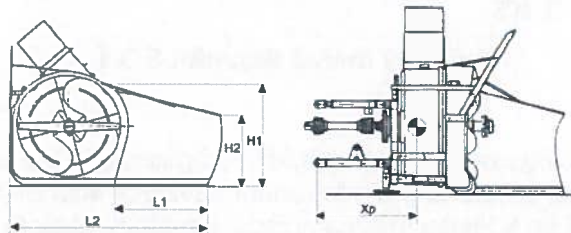
Hydraulická otoč výmetného komínu

Výmetný komín o délce 1.180 mm s hydraulicky stravitelnou klapkou

Sada pro hydraulicky stravitelnou klapku

Výstražné osvětlení (obrysová světla)

Barva oranžová RAL 2011



5. Sněhová fréza – 1 ks

Sněhová fréza Kahlbacher KFS 950/2600 - asymetrická



Čelní sněhová **dvoustupňová** fréza určená pro frézování tvrdého a namrzlého sněhu. Pohon frézy od přední vývodové hřídele vozidla M-B Unimog. Buben asymetricky uspořádán. Zavěšení na přední upínací desku vozidla a hydraulické ovládání soustavou vozidla. Čelní nástavba s dvoustupňovým metacím systémem s otevřeným frézovacím bubnem a metacím kolem. Buben frézy uložen na ložiskách po straně nástavby. Otevřený frézovací buben s pohonem od přední vývodové hřídele vozidla 1 3/4" s pojistkou proti přetížení a pomocnou převodovkou s čelním ozubením.

Bezpečnostní jištění frézy:

- Mezi metacím kolem a čelním frézovacím bubnem je přetěžovací spojka, automatické uvedení do provozu po znovuzapojení při přetížení
- Kardanový hříddel od nosiče je vybaven střížným kolíkem ve střední horní části frézy (snadná výměna)

Hydraulicky výškově stavitelné připojení na čelní upínací desku vozidla pomocí 3-ramenného systému.

Technické parametry:

Pracovní záběr bubnu:	2.600 mm
Průměr bubnu:	950 m
Průměr kola metače:	900 mm

Pracovní výška frézy:	1.300 mm
Metná vzdálenost bez komínu:	10 - 32 m (v závislosti na kvalitě sněhu)
Metná vzdálenost s komínem:	1 m - 17 m
Výkon frézy v t/hod:	1.700 - 2.000
Pracovní rychlost:	0-30 km/hod

Vybavení frézy Kahlbacher KFS 950/2600: ŘSD

- sada pro pracovní záběr 2.600 mm
- hydraulické ovládání frézy
- systém ochrany pomocí přetěžovací spojky a střížného kolíku
- upínací sada pro čelní desku DIN vel. 3 pro zvedání/spouštění
- sklopný výmetný komín s hydraulickým nastavením usměrňovací klapky 4x
- hydraulická otoč výmetného komínu o 360°
- pomocná převodovka
- asymetrické uspořádání frézovacího bubnu
- ochrana proti přepadávání sněhu přes horní část frézy
- pojezdová koločka
- bezpečnostní osvětlení LED
- 1x pracovní reflektor na komínu
- nastavení bočního sklonu frézy
- 1 ks spodní lišty stolu frézy ocel

Lakování:	hlavní rám frézy	RAL 2011	komunální oranžová
	frézovací buben	RAL 3000 červená	
	metací kolo	RAL 2011 oranžová	

6. Sekačka s odsáváním – 8 ks

Sekačka Mulag SB 500



Ilustrační foto Mulag SB 500

Stroj je určen pro montáž na nosič MB Unimog typ UGE 453 (427) na roznášecí rám nosiče.

Základní stroj se dodává v následujícím provedení:

- max. dosah je **6,10** m od středu nosiče na obě strany
- teleskopické rameno hydraulicky přestavitelné o **750** mm
- hydraulické nájezdové jištění
- ventilátor s možností výměny obrušujících se lopatek, optimální tvar lopatek z otěruvzdorného materiálu, přímý pohon kola ventilátoru pomocí axiálního olejového motoru lopatkového kola ventilátoru, axiální hydromotor s předlohou
- zapínání a vypínání elektrické
- rychloupínací zařízení pro výměnné pracovní adaptéry
- pohon stroje výkonovou hydraulikou nosiče
- elektrické zapínání a vypínání nožové hřídele (brzdící ventil=zastavení hřídele do 4 vteřin)

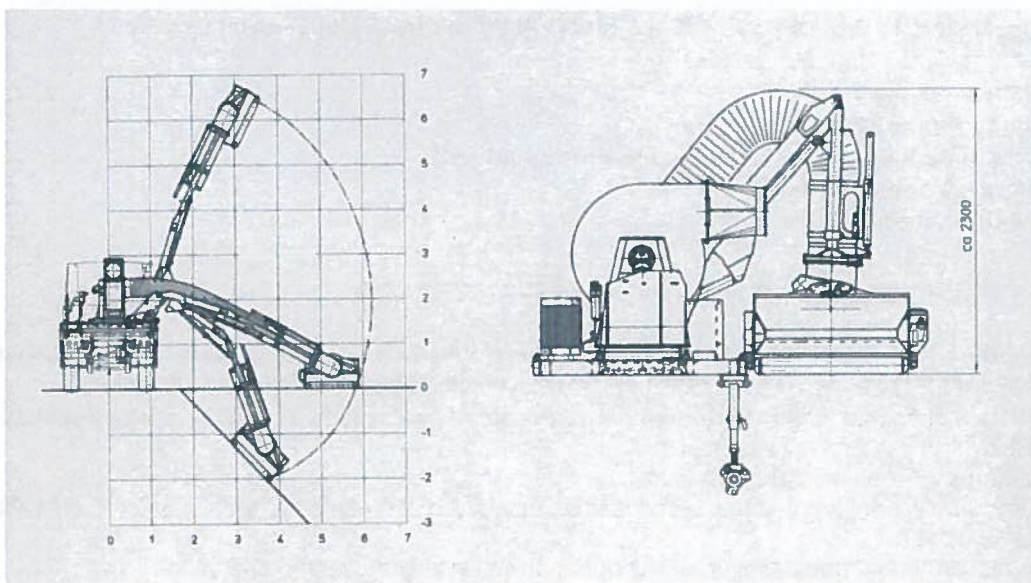
- olejovo-vzduchové chlazení s elektrickou kontrolou pomocí teploměru
- hydraulická aretace zadní nápravy
- zadní žebřík
- 4 výškově stavitelné odstavné podstavce
- sekačka vybavena otočným věncem pro přestavení z pravostranného sečení na levostranné bez nutnosti sundání sekačky z nosiče
- barva RAL 2011 oranžová
- volný spojovací závěs pro přívěs
- snadný přístup k ventilátoru pro údržbové práce
- možno sekat i bez odsávání
- hmotnost zařízení vč. žací hlavy ca. 3.300 kg
- možnost využití sekačky i s čelní podsvodidlovou sekačkou
- návod k obsluze v češtině
- katalog ND
- nový stroj
- cepová sekací hlava AMK 1200 s odsáváním, záběr 1200 mm

Systém ovládání ramene sekačky:

S1143 - proporcionální ovládání výložníku včetně ovládací části pro jednoruční ovládání, duální ovládání hydraulických válců (možno provádět současně více funkcí), jednoruční ovládání (multifunkční joystick) pro ergonomické ovládání pravou rukou, ovládání všech funkcí je proporcionální

- ovládací pult s obslužnými informacemi vč. systémové kontroly a diagnostiky
- plynulá regulace odlehčení ramene pomocí potenciometru (přítlaku pracovního nástroje k terénu) AER, vypínatelná

S1137 – ovládání přítlaku výložníku Mahtronic – počítačem podporovaný a řízený přítlak žací hlavy s možností přepnutí na typ AER – plynule ovládaný přítlak



7. Přívěs na trávu – 7 ks

Přívěs na trávu Mulag MHT 800



Provedení a vybavení nástaveb na fotografiích je s volitelnou či příplatkovou výbavou, která nemusí být součástí nabízeného provedení.

Vlek je určený k shromažďování posekané trávy, případně zbytků větví při sekání travnatého a křovinatého okolí komunikací.

Skládá se ze základního dvounápravového rámu s výškově nastavitelnou ojí a odstavným kolem.

Jedná se o svařenec z ocelových profilů, který obsahuje následující komponenty

- Nápravy s odpružením
- Ráfky a pneumatiky
- Odstavné kolo pro podepření vleku při odstavení
- Brzdová soustava ABS
- elektroinstalace

V zadní části vleku je zadní čelo sloužící k vykládání materiálu.

Brzdová soustava je vzducho-tlaková, dvou-okruhová se, zásobníkem tlakového vzduchu. Brzdný účinek je odvislý od zatížení návěsu. Regulaci brzdného účinku zajišťuje automatický zátěžový regulátor.

Brzdový systém obsahuje protiblokovací systém ABS a parkovací brzdu. Brzdová soustava splňuje předpisy EHK.

Vlek je obsahuje 24 V elektrickou soustavu.

Zadní příčnik slouží jednak pro uchycení zadních skupinových světel a odrazek a jednak tvoří zařízení proti vklínění vozidel.

Vyskladňování materiálu pomocí hydraulicky poháněného vyskladňovacího dna vleku.

Základní technické údaje

Celková hmotnost:	8.000 kg
Užitečná hmotnost:	5.200 kg
Objem zásobníku	20 m ³
Pneu	285/70 R 19,5
Elektroinstalace:	24V
Max. rychlost:	100 km/h
Brzdy:	vzduchotlakové, ABS, automatické zátěžové
Odpružení:	mechanické
Spojovací zařízení	tažné oko 40 mm
Parkovací brzda:	pružinové válce

Vybavení vozu na trávu dle požadavků:

- světelná šipka střední, 15 výstražných světel třídy LBH dle ČSN EN 12 352
- doplněná dvěma výstražnými světly třídy LDH
- radiový vysílač dle Technických a kvalitativních požadavků, verze 03/2018

8. Myčka sloupků – 3 ks

Rotací myčka směrových sloupků a svodidel SCHMIDT typ RPS-H

Stroj slouží jako přídatné univerzální pravostranné nebo levostranné zařízení pro univerzální nosiče nářadí. Nastavbu lze použít pro mytí směrových sloupků a svodidel

Nasazení mycích kartáčů na sloupky je, díky výhledu na pracovní výložník velmi snadné a bezpečné.

Po spuštění programu probíhá mytí automaticky dle nastaveného mycího programu. Obsluha je prováděna pomocí ovládacího pultu PS 5. Možnost manuálního ovládání.

Vybavení pro ŘSD:

- upínací rám pro čelní pracovní desku dle DIN 76 060 s hydraulicky stavitelným výložníkem
- 2 ks hydraulicky poháněných mycích kartáčů s ochranou proti odstříkovaní vody
- nastavitelný směr otáčení a otáčky kartáčů
- řízení procesu mytí pomocí elektromagnetických ventilů, mycí program s automatickým nebo manuálním řízením
- zkrápění kartáčů pomocí 5 trysek, dopravní el. čerpadlo na vodu
- automatické vypnutí zkrápění při zastavení kartáčů
- automatické nastavení provozního napětí v rozsahu 12 – 24 V
- odstavný vozík pro montáž a demontáž
- lakování RAL 2011
- nádrž na vodu o objemu 2.000 l litrů, umístění do roznášecího rámu nosiče

- odstavné prostředky

Technické údaje:

Průměr kartáčů:	500 mm
Délka kartáčů:	550 mm
Otáčky kartáčů:	350-650 ot/min
Dosah vpravo/vlevo:	2.250 mm od středu vozidla
Příkon hydrauliky:	15 až 65 l/min
Hmotnost stroje:	230 kg

9. Podsvodidlová sekačka - 7 ks

Podsvodidlová sekačka Dücker RSM 13



Podsvodidlová sekačka určena pro pravo/levostranné sečení ploch.

Připojuje se k čelní upínací desce nosiče náradí.

Pohon sekačky od přední vývodové hřídele, otáčky 1.000 ot/min..

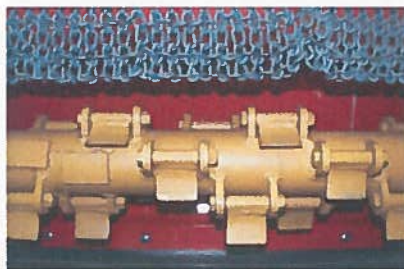
Příčný posuv výložníku o 1,6 m , je určen pro práci vlevo i vpravo, pracovní dosah při práci s jednotlivými adaptéry je uveden v tabulce.

Díky této konstrukci není nutné vybočování z jízdního pruhu při míjení překážek jako jsou sloupky, svodidla, značky atd., neboť využitím příčného posuvu zůstává pracovní nástroj ve stejné výšce. To umožňuje bezpečné a pohodlné ovládání stroje. Díky jednoduchému přestavení zleva doprava je možno vždy snadno zvolit optimální pracovní polohu.

Díky své nízké konstrukci (300 mm) je možno sekat i pod svodidly. Taktéž je možná práce za svodidly díky konstrukci stroje.

Plynulé nastavení přítlaku sekačky.

Sekací hlava je osazena speciálním ostřím z výkyvných lamel, tato konstrukce umožňuje výborné sečení a optimální ochranu před odlétajícími kameny.



Sekačka je vybavena čelní kladkou automatického sklápění se senzorem.

Tento systém zajišťuje automatické uhýbání žací hlavy před překážkou (sloupky svodidel, značky apod.) a zabezpečuje její navrácení do pracovní polohy.

Možnost proporcionálního ovládání (návrat do pracovní polohy a uhýbání) v závislosti na pracovní rychlosti

Ovládací pult – ovládání sekačky podporováno počítačem



Technické údaje:

Podsvodidlová sekačka RSM 13

Pracovní záběr	1,3 m	Výška sekací hlavy	300 mm
Výška strniště	40–80 mm	Náklon sekací hlavy	až 30°.
Otáčky rotoru	3500/min	Příčný posuv	1,6 m
Pracovní rozsah vpravo–uprostřed–vlevo mm		Přepavní šířka	2400
Pracovní rychlost	do 8 km/hod	Max. vyložení dopředu	3.5 m
Hmotnost:	950 kg	Přestavba:	30 min

10. Podsvodidlová sekačka s obžínačem sloupků – 2 ks

Podsvodidlová sekačka MULAG MRM 300 s obžínačem sloupků MLM 200



Podsvodidlová sekačka s adaptérem na obžínání směrových a ostatních sloupků.
Možnost nastavení dle druhů sloupků pomocí distančních kroužků.
Práce obou systémů nebo pouze jednotlivých agregátů.
Montáž na čelní desku Unimogu. Pohon pomocí čelní vývodové hřídele, pohybové funkce zajištěny komunální hydraulikou nosiče.

Technické údaje:

Pracovní dosah	3 m od středu vozidla
Rychlobrzdnění hřídele	ano, 4 sec.
Počítadlo MTH	ano
Pracovní záběr	1.200 mm
Výška strniště	40 - 80 mm
Výška sekací hlavy	250 mm
Nastavení sklonu sekací hlavy obě strany	21° ze střední polohy na
Max. zdvih sekací hlavy	1.095 mm
Možnost práce	vpravo
Hmotnost	700 kg
barva	oranž RAL 2011
- počítadlo motohodin	

- ochranné jištění při nárazu na pevnou překážku
- automatický zpětný návrat žací hlavy
- automaticky řízený přítlak sekačky
- možnost nastavení uhýbání sekačky z kabiny řidiče
- ovládání pomocí joysticku
- hydraulický ovládací blok
- odstavné, výškově nastavitelné prostředky
- lakování RAL 2011 - oranžová

Pracovní adaptér pro obžínání sloupků MLM 200 – součást sekačky

- práce vpravo po směru jízdy
- pracovní dosah 2,5 m od středu nosiče
- hydraulický pohon
- elektrické vypínání žacích nožů z kabiny
- počítadlo motohodin
- automatický přítlak
- konstatní nastavení ke sloupkům pomocí ultrazvukových snímačů, nastavení pomocí potenciometru z kabiny
- jednomužné ovládání pomocí joysticku



11. Čelní sekačka – 3 ks

čelní sekačka MULAG MFK 500



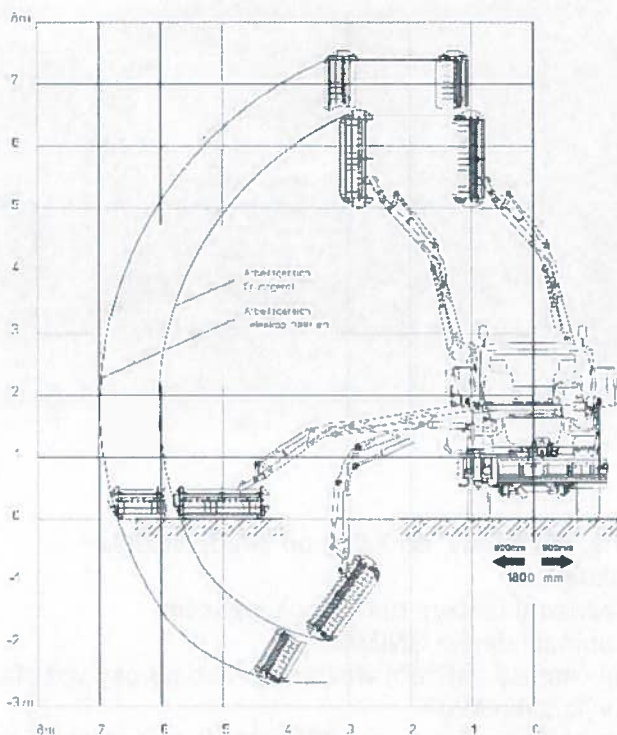
Popis stroje:

- pracovní dosah na obě strany do 7,0 m od středu vozidla
- teleskopický výložník
- ovládání celého zařízení řidičem nebo spolujezdcem
- montáž na čelní upínací desku UNIMOGU
- možnost pracovní činnosti zařízení vlevo či vpravo od osy vozidla
- pracovní rozsah výložníku 190°
- hydraulický posun celého zařízení o 1.800 mm vlevo/vpravo od středu vozidla = možnost práce i na nerovných plochách - stroj nemusí vybočovat ze svého jízdního pruhu
- hydraulická ochrana proti najetí na překážku
- ovládací blok pro elektro-hydraulické ovládání výložníku včetně ovládacího pultu
- optimální výkon zařízení při 1.700 ot/min. nosiče Unimog
- rychlovýměnné zařízení pro pracovní nástroje
- pohon systému přední vývodovou hřídelí nosiče Unimog
- mechanická otoč pracovních nástrojů
- axiální pístové hydraulické čerpadlo, 60 l hydr.oleje
- 2 odstavné podstavce výškově nastavitelné
- počítadlo MTH
- nouzový brzdící ventil pro zastavení hřídele do 4,0 sec.
- barva oranžová RAL 2011
- žací hlava MK o pracovní šíři 1.200 mm, pro porost do 20,0 mm
- protizávaží (možno použít i na další čelní nástavby).

System ovládání ramene sekačky:

S 1145 proporcionální ovládání výložníku pomocí jednoho multifunkčního joysticku, pracovní informace zobrazené na barevném FTT display, systémová kontrola a diagnostika, odlehčování výložníku typ AER-plynulé odlehčování pomocí potenciometru, vypínatelné

S1137 – ovládání přitlaku výložníku Mahtronic – počítačem podporovaný a řízený přitlak žací hlavy s možností přepnutí na typ AER – plynule ovládaný přitlak



12. Čelní sekačka na traktor – 1 ks

Čelní sekačka DÜCKER DUA 800



Výložníkové zařízení DUA 800 se používá jako výměnná nástavba pro větší traktory.

Umístění na nosič pomocí přední upínací desky vel. 3/5 a pohon pomocí čelní vývodové hřídele nosiče s otáčkami 540 a 1.00 ot/min.

Základní technický popis

- možnost nastavení sekačky pos úhlem 15° směrem vpřed
- hydraulická ochrana hlavního ramene o 50° směrem vzad
- práce stroje vpravo/vlevo od středu stroje
- odlehčování výložníku plynulé pro práci se žací hlavou
- elektrické zapínání/vypínání pohonu žací hřídele
- max. dosah ramene od středu stroje 7,80 m
- elektro-hydraulické, proporcionální CAN-Bus ovládací stroje
- ovládání pomocí joysticku spolu s barevným dotykovým displejem
- systém ovládání Tastronic, automatické ovládání žací hlavy, jednomužné ovládání, nastavitelný přítlak, počítadlo MTH
- hydraulické zařízení s axiálním čerpadlem, o výkonu 68 l/min 340 bar/710 ot/min, olejovou nádrž a kardanovým hřídelem
- žací hlava **VMS 1.200 s pracovním záběrem 1.200 mm**, ochrana proti odlétávání materiálu,



- přestavení vpravo/vlevo pomocí dvou hydraulických válců
- samostatné ovládání hydraulických válců pro individuální či současně ovládání pohybových funkcí hydraulických válců
- systém skládání stroje před nosičem, na přání i přes střechu nosiče
- transportní šířka 2,5 m
- příčný posun sekačky o 1.600 mm vpravo/vlevo
- lakování RAL 2011 – oranžová
- montáž na traktor, protizávaží
- biologicky odbouratelný olej
- rychloupínání pracovních nástrojů s manuálním otočným zařízením pro pracovní adaptéry 360°

13. Sekačka pro údržbu středových dělicích pásů – 1 ks

COBRAS 1400 vč. sekačky Mulag MHU 800 pro SSPD



Ilustrační foto Mulag MHU 800

- jedná se o nové zařízení určené pro sekání porostů ve středním dělicím pásu dálnice,
 - SDP bude montován na univerzální žací rameno MULAG MHU 800
 - montáž SDP na přípojovací adaptér výměnných pracovních hlav univerzálního žacího ramena,
 - snadná a rychlá montáž a demontáž SDP na nosič,
 - pohon a ovládání SDP hydraulicky z nosiče,
 - pracovní hlava SDP obsahuje dva kusy rotujících podávacích bubnů, které mezi sebe vtahují seřezávaný porost,
 - dva řezací disky s reverzním chodem porost uříznou, součástí procesu sekání je i drcení hmoty drtičkou a dále posekaná a nadrcená hmota je výstupem SDP ukládána zpět na střední dělicí pás, nebo na jiný dopravní prostředek,
 - SDP umožňuje provoz s ramenem na levé straně, min. dosah pracovní hlavy 4 m od středové osy nosiče,
 - pracovní rychlost SDP v rozmezí 1,5 až 3 km/hod,
 - průměr ořezávaného materiálu až do 25 mm,
 - pracovní záběr SDP 1400 mm
 - součástí dodávky SDP bude dodávka návodu k její obsluze a údržbě v českém jazyce a katalog náhradních dílů,
 - zajištění zaškolení obsluhy a to v českém jazyce autorizovaným zastoupením výrobce příslušného zboží v České republice,
- doprava, montáž, předvedení a zaškolení v ceně zařízení,

Stroj je určen pro montáž na nosič MB Unimog typ UGE 453 (427) na roznášecí rám nosiče.

Základní stroj se dodává v následujícím provedení:

- max. dosah je 7,30 m od středu nosiče na obě strany
- práce stroje vpravo i vlevo
- výložník sekačky s otočí o 240°
- hydraulické nájezdové jištění dvoustupňové
- hydraulický příčný posuv celého zařízení o 1.600 mm i při max. vyloženém výložníku
- vypínatelné nastavení plovoucí polohy výložníku
- rychlovýměnné zařízení pro výměnu pracovních adaptérů
- manuální otoč pracovních adaptérů, nastavitelná po 6°
- hydraulický pohon sekačky od výkonové hydrauliky nosiče
- bezpečnostní elektrické vypínání nožové hřídele, stop do 4 sec
- volný spojovací závěs pro přívěs
- počítadlo motohodin
- plynulá aretace zadní nápravy-mechanická
- 4 výškově stavitelné odstavné podstavce
- barva RAL 2011 oranžová
- hmotnost zařízení vč. žací hlavy ca. 3.100 kg
- možnost využití sekačky s čelní podsvodidlovou sekačkou
- návod k obsluze v češtině
- katalog ND
- nový stroj

System ovládání ramene sekačky:

S1136 - proporcionální ovládání výložníku včetně ovládací části pro jednoruční ovládání, duální ovládání hydraulických válců (možno provádět současně více funkcí), jednoruční ovládání (multifunkční joystick) pro ergonomické ovládání pravou rukou, ovládání všech funkcí je proporciální

- ovládací pult s obslužnými informacemi vč. systémové kontroly a diagnostiky

- plynulá regulace odlehčení ramene pomocí potenciometru (přítlaku pracovního nástroje k terénu) AER, vypínatelná

S1137 – ovládání přítlaku výložníku Mahtronic – počítačem podporovaný a řízený přítlak žací hlavy s možností přepnutí na typ AER – plynule ovládaný přítlak

14. Pracovní adaptéry:

Žlabový kartáč

Nový pracovní adaptér na sekačku Mulag MFK 500 nebo MHU 800 na odstraňování trávy a porostu na zpevněných plochách
pohon hydraulikou sekačky
rychlovýměnný systém Mulag

pracovní šířka 750 mm
počet otáček kartáče ca. 300 ot/min
hmotnost max. 160 kg
adaptér určen pro pracovní rychlost do max. 10 km/h



Vrták na směrové sloupky

Nový pracovní adaptér na sekačku Mulag MHU 800 na vrtání děr pro směrové sloupky
pohon hydraulikou sekačky
rychlovýměnný systém Mulag
pracovní délka vrtáku 900 mm
průměr vrtáku 250 mm
počet otáček vrtáku ca. 120 ot/min
hmotnost max. 165 kg



Nůžky na větve

Nový pracovní adaptér s protiběžnými noži na sekačku Mulag MFK 500 určený pro zastřihávání živých plotů a křovin převážně ve středním dělicím pásu
pohon hydraulikou sekačky
systém uchycení pro ramenovou sekačku Mulag
pracovní šířka adaptéru min 1.500 mm
max. průměr stříhaného porostu je 40,0 mm
pracovní rychlost zařízení v rozmezí 2 až 4 km/hod,



Adaptér na údržbu středových dělicích pásů – 2 ks

nové zařízení, určené pro sekání porostů ve středním dělicím pásu
montáž na univerzální žací rameno pomocí adaptéru
hydraulický pohon a ovládání, snadná montáž
systém se třemi rotujícími kotouči s letmo uloženými sekacími a mulčovacími noži v počtu 12 ks
snadná montáž a demontáž
provoz s ramenem na pravé i levé straně s dosahem dle dosahu celého ramene
pracovní rychlost zařízení 1,5 – 3,0 km/h
průměr zpracovávaného materiálu do 35 mm
pracovní záběr zařízení 1.300 mm
hmotnost 160 kg



Příloha č. 3

Oceněný soupis Zboží

	Celková nabídková cena dodávek v Kč bez DPH	DPH v Kč	Celková nabídková cena v Kč včetně DPH
	(a)	(b)	(c) = (a) + (b)
Univerzální nosiče s příslušenstvím	77 526 000,00	16 280 460,00	93 806 460,00

	Počet kusů	Nabídková cena dodávek v Kč bez DPH/1 kus	Nabídková cena dodávek v Kč bez DPH celkem
Univerzální nosič nářadí	6	4 535 000,00	27 210 000,00
Sypací nástavba	2	739 000,00	1 478 000,00
Sněhová radlice	2	390 000,00	780 000,00
Sněhový metač	1	790 000,00	790 000,00
Sněhová fréza	1	1 325 000,00	1 325 000,00
Sekačka s odsáváním	8	2 233 000,00	17 864 000,00
Vůz na trávu	7	1 367 000,00	9 569 000,00
Myčka sloupků	3	520 000,00	1 560 000,00
Podsvodidlová sekačka	7	687 000,00	4 809 000,00
Podsvodidlová sekačka s obžínačem sloupků	2	1 475 000,00	2 950 000,00
Čelní sekačka	3	1 250 000,00	3 750 000,00
Čelní sekačka na traktor	1	1 540 000,00	1 540 000,00
Sekačka pro údržbu SDP	1	2 300 000,00	2 300 000,00

Nůžky na větve	1	225 000,00	225 000,00
Žlabový kartáč	1	218 000,00	218 000,00
Pracovní adaptér pro údržbu SDP	2	340 000,00	680 000,00
Vrták na směrové sloupky	2	239 000,00	478 000,00

Příloha č. 4

Seznam poddodavatelů

- a) Prodávající nevyužije při plnění předmětu Smlouvy žádných poddodavatelů.
- b) Prodávající využije při plnění předmětu Smlouvy následujících poddodavatelů:

1. jméno/název: [doplň dodavatel]
se sídlem: [doplň dodavatel]
IČO: [doplň dodavatel]
rozsah plnění: [doplň dodavatel]

2. jméno/název: [doplň dodavatel]
se sídlem: [doplň dodavatel]
IČO: [doplň dodavatel]
rozsah plnění: [doplň dodavatel]

3. jméno/název: [doplň dodavatel]
se sídlem: [doplň dodavatel]
IČO: [doplň dodavatel]
rozsah plnění: [doplň dodavatel]