

VÝKAZ DOSAVADNÍHO A NOVÉHO STAVU ÚDAJŮ KATASTRU NEMOVITOSTI

Dosavadní stav			Nový stav					Porovnání se stavem evidence právních vztahů						
Označení pozemku č. číslem	Výměra parcely		Označení pozemku parc. číslem	Výměra parcely		Druh pozemku Způsob využití	Typ stavby Způsob využití	Způsob určení výměr	Díl přechází z pozemku označeného v		Číslo listu vlastnictví	Výměra dílu		Označení dílu
	ha	m <sup>2</sup>		ha	m <sup>2</sup>				katastru nemovitosti	dřívější poz. evidenci		ha	m <sup>2</sup>	
58/18									58/18		10001			
390/1									390/1		10001			
391/5									391/5		10001			
391/6									391/6		10001			
391/7									391/7		10001			
391/8									391/8		10001			
391/9									391/9		10001			
391/10									391/10		10001			
392									392		10001			
393/1									393/1		10001			
393/3									393/3		10001			
406/1									406/1		10001			
407/1									407/1		10001			
464/11									464/11		60000			
464/13									464/13		60000			
464/14									464/14		2152			
464/15									464/15		10001			
464/17									464/17		60000			
464/18									464/18		2152			
464/20									464/20		10001			
464/22									464/22		1147			
464/27									464/27		1495			

Oprávněný: Dle listiny

Druh věcného břemene: Dle listiny

<p><b>GEOMETRICKÝ PLÁN</b> <b>pro</b> <b>vymezení rozsahu věcného břemene</b> <b>k částem pozemků</b></p>	<p>Geometrický plán ověřil úředně oprávněný zeměměřický inženýr:</p>	<p>Stejnopis ověřil úředně oprávněný zeměměřický inženýr:</p>
	<p>Jméno, příjmení: [redacted]</p>	<p>Jméno, příjmení: [redacted]</p>
	<p>Číslo položky seznamu úředně oprávněných zeměměřických inženýrů: <b>2685/2014</b></p>	<p>Číslo položky seznamu úředně oprávněných zeměměřických inženýrů: 1075/95</p>
	<p>Dne: <b>10.06.2019</b> Číslo: <b>89/2019</b></p>	<p>Dne: 15.08.2019 Číslo: 892/2019</p>
<p>Náležitostmi a přesností odpovídá právním předpisům.</p>	<p>Tento stejnopis odpovídá geometrickému plánu v elektronické podobě uloženému v dokumentaci katastrálního úřadu.</p>	<p>Ověření stejnopisu geometrického plánu v listinné podobě.</p>
<p>Vyhotovitel: <b>GIS-STAVINVE X a.s.</b> <b>Bučinská 1733, 735 41 Petřvald</b> <b>IČ: 25394975</b></p>	<p><b>Katastrální úřad souhlasí s očíslováním parcel.</b></p>	<p>[redacted]</p>
<p>Číslo plánu: <b>1526-031/2019</b></p>	<p>KÚ pro Jihomoravský kraj KP Brno-město [redacted]</p>	
<p>Okres: <b>Brno-město</b></p>	<p>PGP-1241/2019-702</p>	
<p>Obec: <b>Brno</b></p>	<p>2019.06.13 12:56:42 CEST</p>	
<p>Kat. území: <b>Černá Pole</b></p>		
<p>Mapový list: <b>Blansko 8-9/11, 8-9/13</b></p>		
<p>Dosavadním vlastníkům pozemků byla poskytnuta možnost seznámit se v terénu s průběhem navrhovaných nových hranic, které byly označeny předepsaným způsobem.</p>		

## Seznam souřadnic (S-JTSK)

Číslo bodu	Souřadnice pro zápis do KN		Kód kv.	Poznámka
	Y	X		
k.ú. Černá Pole (610771)				
34-258	597332.34	1158501.93	6	
34-259	597333.47	1158504.68	6	
34-1358	597299.90	1158476.07	6	
34-1359	597298.96	1158475.78	6	
34-1604	597327.09	1158535.10	6	
34-1607	597318.08	1158532.27	6	
35-2225	597022.42	1158398.71	6	
35-2243	597024.19	1158399.30	6	
35-2244	597023.94	1158399.20	6	
35-2245	597023.47	1158399.03	6	
35-2271	597043.29	1158405.09	6	
35-2289	597044.40	1158405.43	6	
35-2290	597044.78	1158405.53	6	
35-2338	597062.18	1158410.79	6	
35-2339	597061.77	1158410.70	6	
35-2340	597060.82	1158410.40	6	
35-2354	597077.99	1158415.58	6	
35-2355	597078.90	1158415.92	6	
35-2356	597079.36	1158416.06	6	
35-2425	597096.14	1158421.12	6	
35-2432	597095.14	1158420.82	6	
592-2068	597154.56	1158449.34	6	
592-2833	597374.18	1158447.62	6	
592-2836	597375.23	1158447.19	6	
162	597385.39	1158441.56	3	
163	597352.48	1158452.48	3	
164	597356.10	1158457.05	3	
165	597355.10	1158453.84	3	
166	597354.06	1158457.59	3	
167	597357.03	1158461.31	3	
168	597354.95	1158461.65	3	
169	597357.96	1158469.45	3	
170	597355.76	1158468.85	3	
171	597356.73	1158471.08	3	
172	597355.57	1158469.12	3	
173	597352.87	1158471.63	3	
174	597351.95	1158469.63	3	
175	597352.16	1158472.26	3	
176	597350.32	1158471.08	3	
177	597341.55	1158507.19	6	
178	597340.13	1158504.61	3	
179	597335.72	1158503.09	3	
180	597319.06	1158499.98	3	
181	597320.46	1158498.22	3	
182	597318.27	1158498.65	3	
183	597319.65	1158496.85	3	
184	597308.19	1158495.75	3	
185	597308.79	1158493.73	3	
186	597292.21	1158490.90	3	
187	597293.81	1158489.18	3	
188	597265.12	1158482.55	3	
189	597291.86	1158488.58	3	
190	597265.72	1158480.53	3	
191	597251.40	1158478.59	3	
192	597252.99	1158476.86	3	
193	597243.64	1158476.33	3	
194	597251.03	1158476.29	3	
195	597244.24	1158474.31	3	
196	597226.66	1158471.23	3	
197	597227.26	1158469.21	3	
198	597217.99	1158468.64	3	
199	597217.64	1158466.33	3	
200	597200.78	1158463.36	3	
201	597216.01	1158468.04	3	
202	597201.38	1158461.34	3	
203	597179.39	1158457.10	3	
204	597180.99	1158455.37	3	
205	597169.23	1158453.73	3	
206	597179.04	1158454.76	3	
207	597170.71	1158452.01	3	
208	597168.38	1158452.07	3	
209	597169.88	1158450.35	3	
210	597169.18	1158450.11	3	
211	597172.72	1158434.66	3	
212	597173.00	1158433.74	3	
213	597170.98	1158433.12	3	
214	597170.70	1158434.04	3	
215	597331.17	1158521.36	3	
216	597336.05	1158505.50	6	
217	597334.06	1158504.88	6	
218	597329.42	1158519.93	3	
219	597319.46	1158519.17	3	

## Seznam souřadnic (S-JTSK)

Číslo bodu	Souřadnice pro zápis do KN		Kód kv.	Poznámka
	Y	X		
k.ú. Černá Pole (610771)				
220	597328.76	1158521.91	3	
221	597320.10	1158517.17	3	
222	597312.52	1158516.78	3	
223	597313.16	1158514.78	3	
224	597294.56	1158511.42	3	
225	597294.12	1158509.11	3	
226	597276.43	1158505.91	3	
227	597292.61	1158510.83	3	
228	597275.13	1158503.32	3	
229	597330.24	1158523.82	3	
230	597328.04	1158523.82	3	
231	597328.96	1158526.26	3	
232	597332.32	1158529.43	3	
233	597329.67	1158528.17	3	
234	597330.42	1158530.21	3	
235	597333.65	1158532.30	3	
236	597330.90	1158531.26	3	
237	597214.34	1158481.33	3	
238	597212.36	1158480.71	3	
239	597212.43	1158487.03	3	
240	597211.11	1158484.45	3	
241	597193.35	1158481.01	3	
242	597208.25	1158485.71	3	
243	597191.94	1158478.40	3	
244	597179.37	1158453.72	3	
245	597181.29	1158454.40	3	
246	597182.32	1158446.10	3	
247	597184.18	1158446.96	3	
248	597183.11	1158444.65	3	
249	597184.69	1158446.01	3	
250	597184.28	1158443.75	3	
251	597185.26	1158445.57	3	
252	597186.12	1158443.12	3	
253	597186.54	1158445.14	3	
254	597187.46	1158443.02	3	
255	597189.18	1158444.92	3	
256	597187.55	1158442.55	3	
257	597253.97	1158467.07	3	
258	597255.59	1158468.71	3	
259	597258.72	1158465.64	3	
260	597259.88	1158467.42	3	
261	597259.13	1158465.15	3	
262	597260.69	1158466.47	3	
263	597292.79	1158485.61	3	
264	597294.75	1158486.17	3	
265	597294.04	1158480.96	3	
266	597295.94	1158481.76	3	
267	597295.07	1158479.22	3	
268	597296.73	1158480.44	3	
269	597296.39	1158477.76	3	
270	597297.75	1158479.30	3	
271	597298.30	1158476.46	3	
272	597300.02	1158477.74	3	
273	597298.55	1158475.66	6	
274	597300.50	1158476.24	6	
275	597275.65	1158508.30	3	
276	597274.31	1158505.82	3	
277	597265.28	1158505.47	3	
278	597263.82	1158502.95	3	
279	597264.55	1158508.37	3	
280	597262.79	1158506.99	3	
281	597260.98	1158510.23	6	
282	597260.12	1158508.38	6	
283	597328.02	1158528.80	3	
284	597327.26	1158526.92	3	
285	597318.34	1158532.93	6	
286	597317.57	1158531.05	6	
287	597326.27	1158533.23	6	
288	597293.30	1158516.82	3	
289	597291.40	1158516.00	3	
290	597291.41	1158519.68	3	
291	597289.99	1158518.16	3	
292	597288.60	1158521.27	6	
293	597287.80	1158519.39	6	
294	597209.73	1158488.67	3	
295	597210.20	1158486.33	3	
296	597207.67	1158488.61	3	
297	597210.03	1158490.83	3	
298	597208.05	1158491.37	3	
299	597213.81	1158499.82	3	
300	597211.07	1158498.54	3	
301	597211.55	1158500.52	6	

## Seznam souřadnic (S-JTSK)

Číslo bodu	Souřadnice pro zápis do KN		Kód kv.	Poznámka
	Y	X		
k.ú. Černá Pole (610771)				
302	597210.72	1158498.65	6	
303	597192.83	1158482.91	3	
304	597191.11	1158481.45	3	
305	597182.92	1158487.51	6	
306	597182.08	1158485.65	6	
307	597127.40	1158436.94	3	
308	597126.77	1158439.18	3	
309	597128.72	1158439.78	3	
310	597129.26	1158437.82	3	
311	597128.56	1158435.28	3	
312	597130.06	1158436.68	3	
313	597130.44	1158433.75	3	
314	597131.50	1158435.51	3	
315	597132.99	1158432.64	3	
316	597134.59	1158434.16	3	
317	597133.15	1158432.22	3	
318	597135.05	1158432.94	3	
319	597107.09	1158430.84	3	
320	597106.57	1158432.95	3	
321	597108.52	1158433.54	3	
322	597108.97	1158431.70	3	
323	597108.75	1158428.51	3	
324	597110.13	1158430.07	3	
325	597112.34	1158426.58	3	
326	597114.08	1158427.96	3	
327	597112.52	1158425.89	6	
328	597114.47	1158426.47	6	
329	597092.71	1158422.81	3	
330	597090.88	1158428.17	3	
331	597092.82	1158428.76	3	
332	597094.43	1158424.03	3	
333	597094.72	1158421.23	3	
334	597096.40	1158422.49	3	
335	597094.92	1158420.75	6	
336	597096.85	1158421.39	6	
337	597072.48	1158419.11	3	
338	597071.67	1158422.32	3	
339	597073.61	1158422.91	3	
340	597074.26	1158420.37	3	
341	597077.45	1158415.83	3	
342	597078.99	1158417.25	3	
343	597077.64	1158415.47	6	
344	597079.60	1158416.12	6	
345	597055.67	1158415.46	3	
346	597055.12	1158417.26	3	
347	597057.07	1158417.84	3	
348	597057.57	1158416.18	3	
349	597057.09	1158412.35	3	
350	597058.65	1158413.83	3	
351	597060.28	1158410.65	3	
352	597062.00	1158412.05	3	
353	597060.39	1158410.27	6	
354	597062.34	1158410.85	6	
355	597041.29	1158405.96	3	
356	597039.27	1158412.52	3	
357	597041.22	1158413.08	3	
358	597042.95	1158407.46	3	
359	597023.57	1158400.59	3	
360	597022.17	1158398.63	6	
361	597021.95	1158399.17	3	
362	597021.97	1158401.50	3	
363	597020.37	1158400.08	3	
364	597020.85	1158404.08	3	
365	597018.93	1158403.38	3	
366	597019.99	1158406.96	3	
367	597018.04	1158406.37	3	
368	597050.93	1158450.86	3	
369	597050.44	1158451.16	3	
370	597051.54	1158452.88	3	
371	597053.47	1158451.64	3	
372	597048.02	1158444.09	3	
373	597049.86	1158443.21	3	
374	597046.22	1158440.73	3	
375	597048.56	1158440.79	3	
376	597129.54	1158464.06	3	
377	597131.14	1158464.55	3	
378	597129.45	1158465.11	6	
379	597127.52	1158463.45	3	
380	597127.51	1158466.02	6	
381	597133.92	1158474.80	3	
382	597131.28	1158473.98	3	
383	597131.51	1158476.19	3	

## Seznam souřadnic (S-JTSK)

Číslo bodu	Souřadnice pro zápis do KN		Kód kv.	Poznámka
	Y	X		
k.ú. Černá Pole (610771)				
384	597130.65	1158474.34	3	
385	597108.87	1158460.43	3	
386	597112.10	1158458.75	3	
387	597110.05	1158457.52	3	
388	597107.99	1158458.59	3	
389	597102.68	1158463.34	6	
390	597101.83	1158461.48	6	
391	597035.71	1158438.77	3	
392	597037.32	1158433.82	3	
393	597036.05	1158431.14	3	
394	597034.39	1158436.21	3	
395	597029.38	1158436.75	3	
396	597029.28	1158434.57	3	
397	597022.69	1158439.58	3	
398	597021.89	1158437.70	3	
399	597155.54	1158448.89	3	
400	597155.90	1158446.81	3	
401	597155.21	1158446.64	6	
402	597154.40	1158447.12	3	
403	597144.94	1158446.85	3	
404	597145.49	1158444.81	3	
405	597142.42	1158446.15	3	
406	597143.02	1158444.13	3	
407	597137.56	1158444.59	3	
408	597137.23	1158442.27	3	
409	597127.15	1158441.52	3	
410	597135.58	1158443.99	3	
411	597121.30	1158439.64	3	
412	597121.94	1158437.62	3	
413	597072.07	1158424.65	3	
414	597057.57	1158420.20	3	
415	597039.65	1158414.81	3	
416	597055.59	1158419.60	3	
417	597027.10	1158411.29	3	
418	597027.68	1158409.27	3	
419	597018.40	1158408.69	3	
420	597010.92	1158406.36	3	
421	597011.56	1158404.34	3	
422	597003.72	1158404.06	3	
423	597005.24	1158402.32	3	
424	597003.42	1158403.42	3	
425	597052.19	1158438.29	3	
426	597050.79	1158435.73	3	
427	597038.56	1158434.29	3	
428	597048.22	1158437.12	3	
429	597039.22	1158432.33	3	
430	597133.27	1158457.02	3	
431	597131.31	1158456.40	3	
432	597129.72	1158461.97	3	
433	597110.48	1158456.09	3	
434	597399.42	1158556.97	3	
435	597399.11	1158556.91	3	
436	597398.73	1158558.93	3	
437	597399.04	1158558.99	3	
438	597223.93	1158369.43	3	
439	597224.88	1158369.86	3	
440	597225.74	1158367.96	3	
441	597224.79	1158367.53	3	
442	597243.60	1158380.45	3	
443	597245.50	1158381.21	3	
444	597245.59	1158374.42	6	
445	597247.54	1158375.00	6	
446	597188.57	1158362.47	3	
447	597188.37	1158363.15	3	
448	597190.33	1158363.73	3	
449	597190.73	1158362.35	3	
450	597188.26	1158361.70	3	
451	597188.45	1158360.95	3	
452	597190.43	1158361.47	3	
453	597166.54	1158376.00	3	
454	597166.49	1158376.42	3	
455	597168.59	1158376.66	3	
456	597168.64	1158376.24	3	
457	597386.05	1158443.56	3	
458	597189.55	1158442.93	3	
459	597049.39	1158439.45	3	
460	597050.19	1158437.70	3	
461	597047.59	1158438.49	3	
462	597190.09	1158286.30	3	
463	597188.13	1158285.74	3	
464	597187.93	1158286.43	3	
465	597189.89	1158286.99	3	

## Seznam souřadnic (S-JTSK)

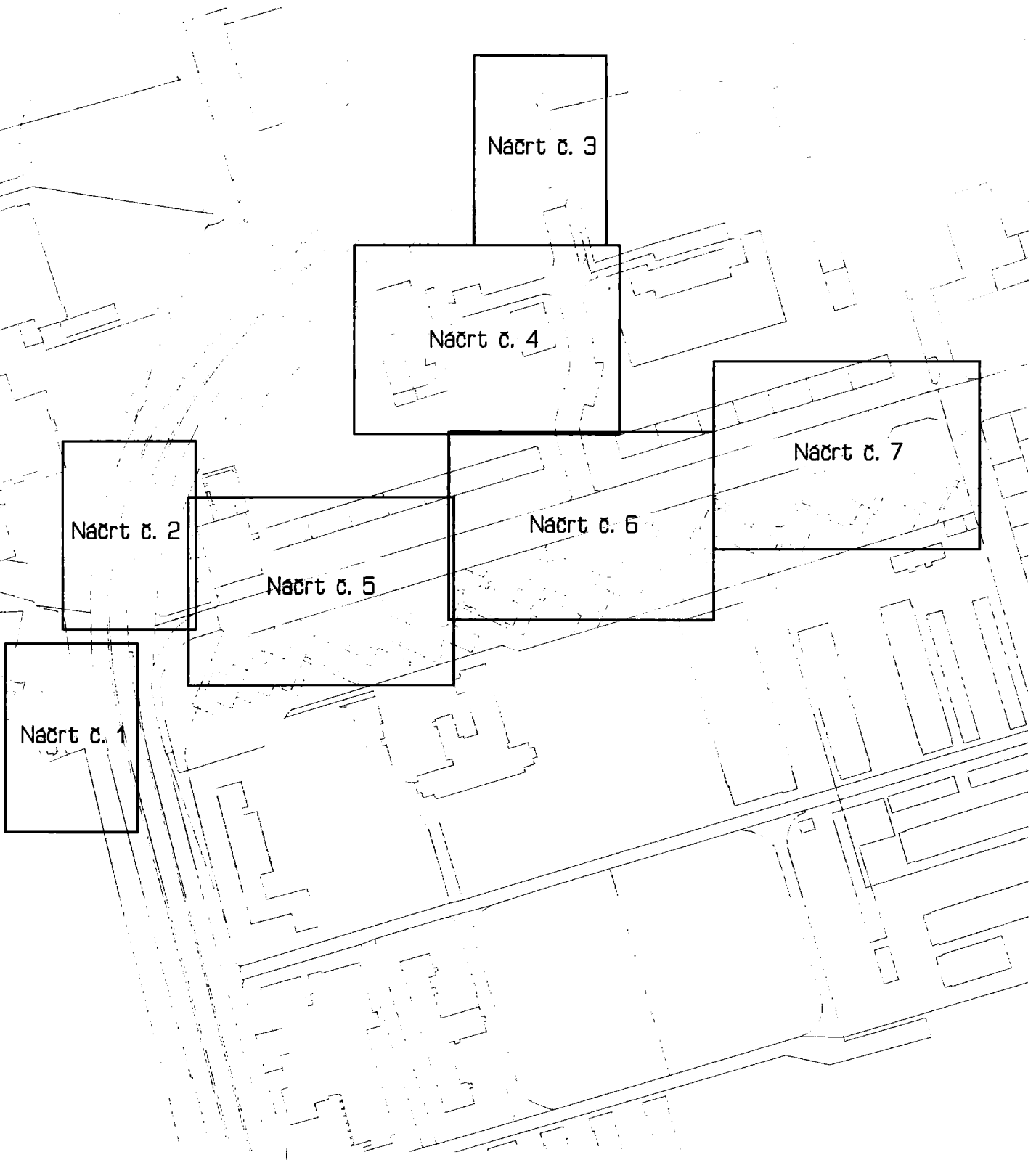
číslo bodu Souřadnice pro zápis do KN

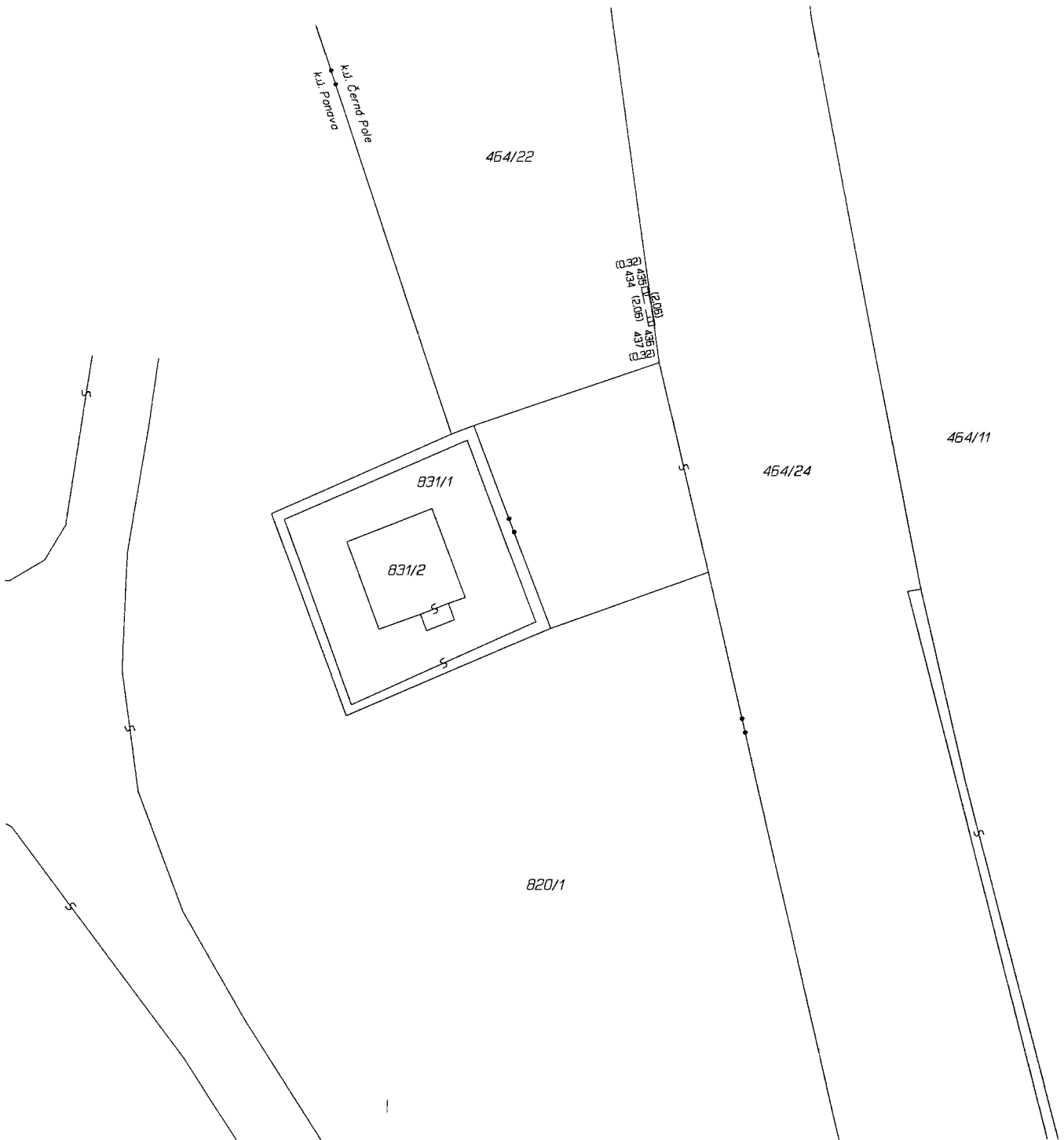
	Y	X	Kód kv.	Poznámka
k.ú. Černá Pole (610771)				
466	597042.71	1158405.35	3	
467	597044.37	1158406.85	3	
468	597042.84	1158404.95	6	
469	597167.57	1158376.54	3	
470	597167.66	1158376.13	3	
471	597382.27	1158442.60	6	
472	597383.02	1158444.58	6	
473	597374.49	1158445.18	6	
474	597373.40	1158445.54	6	
475	597365.81	1158448.06	6	
476	597363.27	1158448.90	6	
477	597363.83	1158450.96	6	
478	597366.51	1158450.07	6	
479	597355.67	1158451.42	6	
480	597356.24	1158453.46	6	
481	597353.61	1158469.40	6	
482	597354.30	1158471.43	6	
483	597340.33	1158503.96	6	
484	597332.79	1158516.10	6	
485	597330.63	1158516.02	6	
486	597330.43	1158516.65	6	
487	597331.69	1158519.66	6	
488	597318.37	1158518.79	6	
489	597306.23	1158514.90	6	
490	597302.48	1158513.78	6	
491	597292.42	1158511.65	6	
492	597274.64	1158504.80	6	
493	597217.64	1158469.87	6	
494	597215.65	1158469.28	6	
495	597212.78	1158485.99	6	
496	597209.87	1158489.65	6	
497	597207.93	1158490.50	6	
498	597191.61	1158479.62	6	
499	597135.23	1158444.99	6	
500	597137.21	1158445.59	6	
501	597131.96	1158461.63	6	
502	597129.99	1158461.04	6	
503	597057.23	1158421.34	6	
504	597055.25	1158420.74	6	
505	597052.39	1158437.61	6	
506	597035.58	1158432.59	6	
507	597049.24	1158442.05	6	
508	597047.38	1158442.89	6	
511	597342.35	1158504.57	6	

# PREHLED KLADŮ NÁČRTŮ

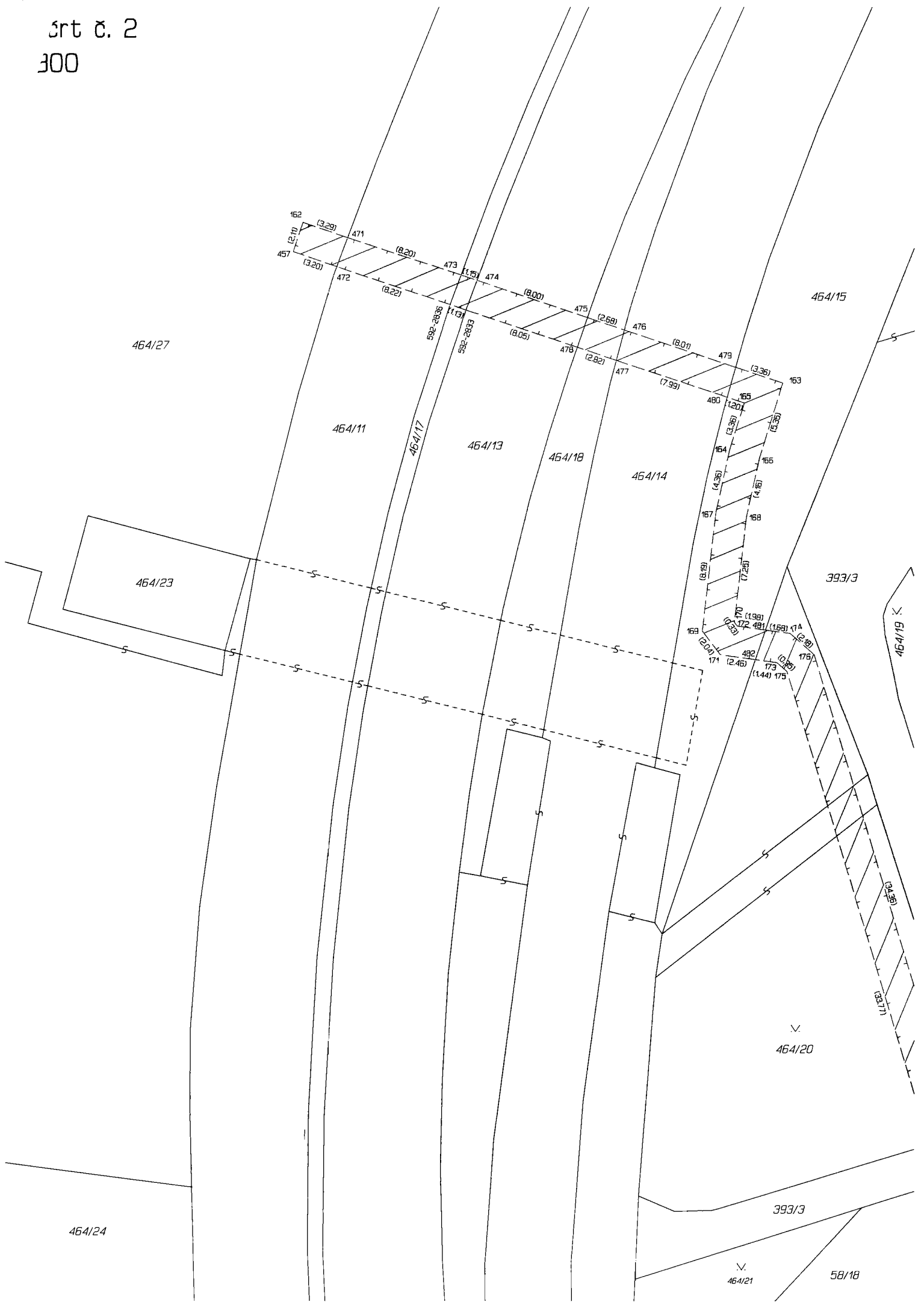
č. ČERNÁ POLE

1:2500





prt c. 2  
300

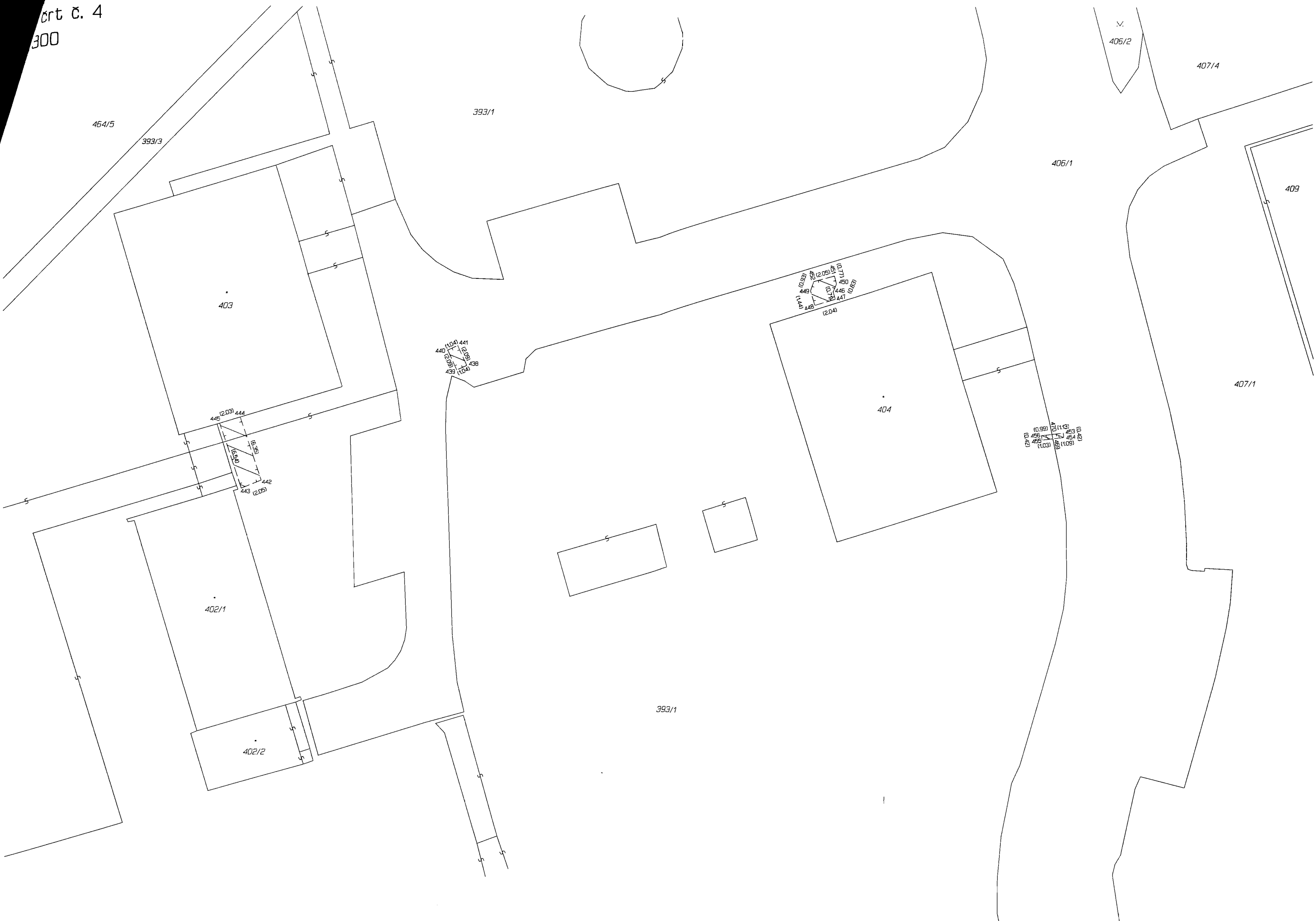


prt c. 3  
100





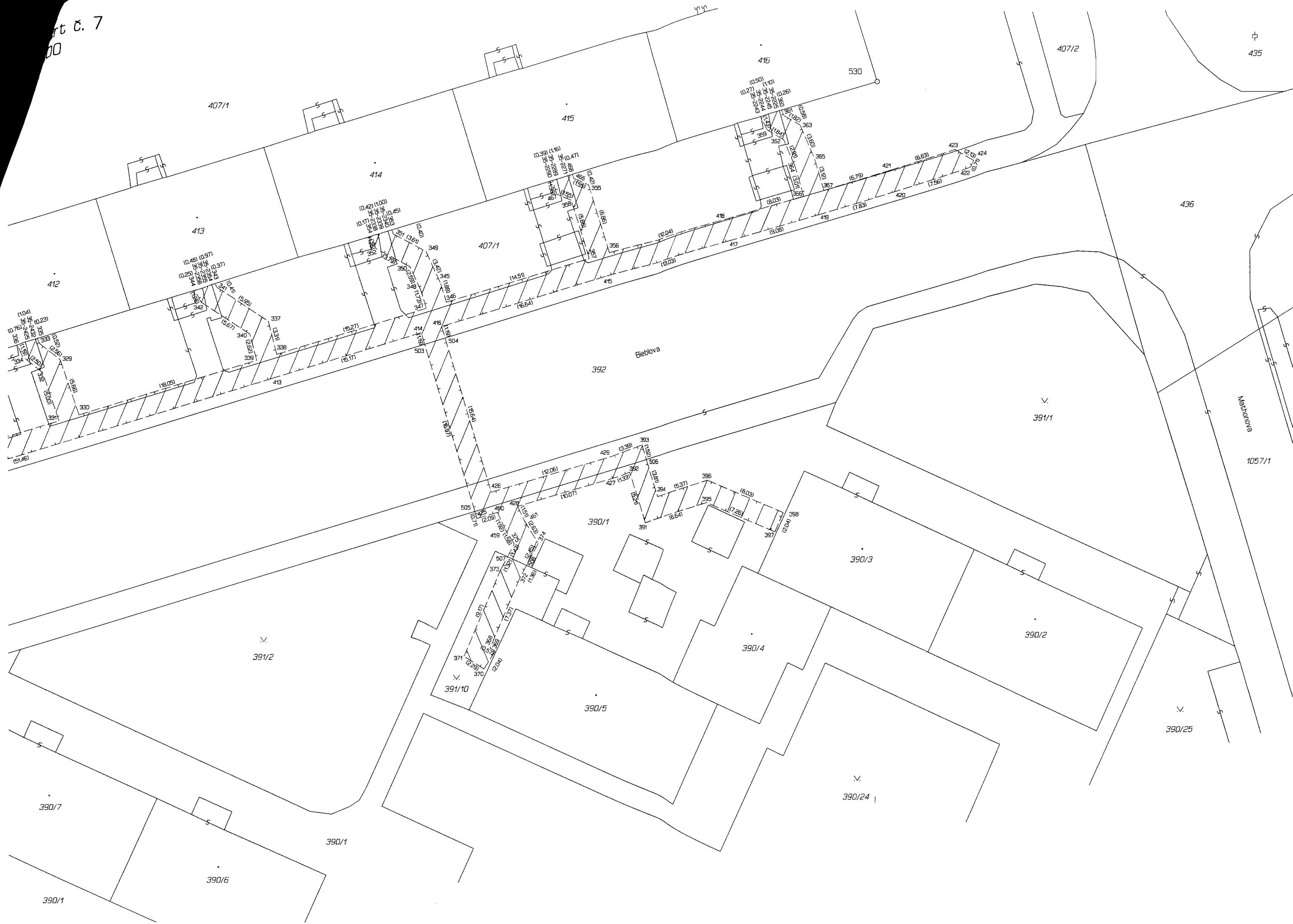
črt č. 4  
300







Part 6. 7  
00



407/1

415

416

530

407/2

435

414

413

412

407/1

436

(1.04)  
334  
(0.76)  
335  
(0.23)  
336  
(0.23)  
337  
(0.23)  
338  
(0.23)  
339  
(0.23)  
340  
(0.23)  
341  
(0.23)  
342  
(0.23)

(0.48) (0.97)  
(0.23)  
(0.23)  
(0.23)  
(0.23)  
(0.23)  
(0.23)  
(0.23)  
(0.23)  
(0.23)  
(0.23)  
(0.23)

(0.42) (1.00)  
(0.17)  
(0.17)  
(0.17)  
(0.17)  
(0.17)  
(0.17)  
(0.17)  
(0.17)  
(0.17)  
(0.17)  
(0.17)

(0.39) (1.16)  
(0.39)  
(0.39)  
(0.39)  
(0.39)  
(0.39)  
(0.39)  
(0.39)  
(0.39)  
(0.39)  
(0.39)  
(0.39)

(0.50) (1.10)  
(0.27)  
(0.27)  
(0.27)  
(0.27)  
(0.27)  
(0.27)  
(0.27)  
(0.27)  
(0.27)  
(0.27)  
(0.27)

(0.44) (5.95)  
(5.67)  
(1.31)  
(1.31)  
(1.31)  
(1.31)  
(1.31)  
(1.31)  
(1.31)  
(1.31)  
(1.31)  
(1.31)

(15.27)  
(15.17)  
(15.17)  
(15.17)  
(15.17)  
(15.17)  
(15.17)  
(15.17)  
(15.17)  
(15.17)  
(15.17)  
(15.17)

(14.51)  
(16.64)  
(16.64)  
(16.64)  
(16.64)  
(16.64)  
(16.64)  
(16.64)  
(16.64)  
(16.64)  
(16.64)  
(16.64)

392

Bleblova

391/1

1057/1

390/1

390/1

390/3

391/2

391/10

390/5

390/4

390/2

390/25

390/24

390/7

390/1

390/6

390/1