

# VÝKAZ DOSAVADNÍHO A NOVÉHO STAVU ÚDAJŮ KATASTRU NEMOVITOSTÍ

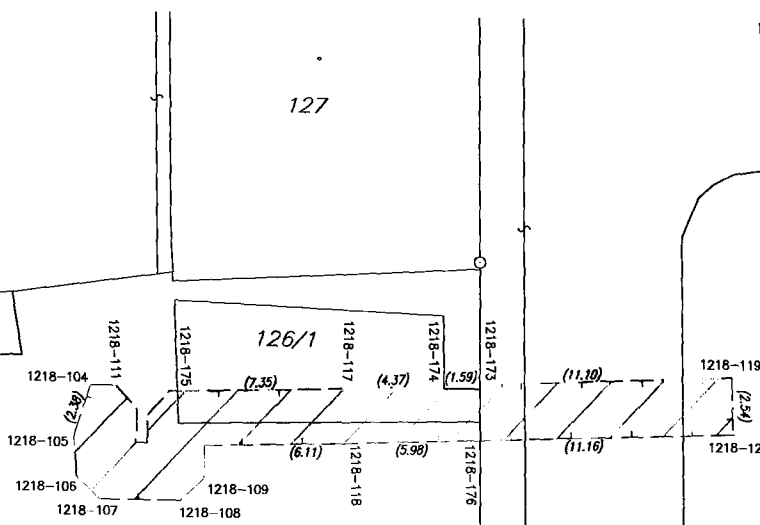
Dosavadní stav			Nový stav												
Označení pozemku parc. číslem	Výměra parcely		Druh pozemku	Označení pozemku parc. číslem	Výměra parcely		Druh pozemku	Typ stavby	Způsob určení výměr	Porovnání se stavem evidence právních vztahů				Označení cílu	
	ha	m <sup>2</sup>			Způsob využití	ha				m <sup>2</sup>	Způsob využití	Díl přechází z pozemku označeného v katastru nemovitostí	dřívější poz. evidenci		Číslo listu vlastnictví
												ha	m <sup>2</sup>		
Břemeno A 112															
Břemeno B 112															
Břemeno C 112 126/1 134															
Břemeno D 173/3															
Břemeno E 173/3															
Břemeno F 173/1 173/2 182 218/1															

Oprávněný : dle smlouvy

Druh věcného břemene : dle smlouvy

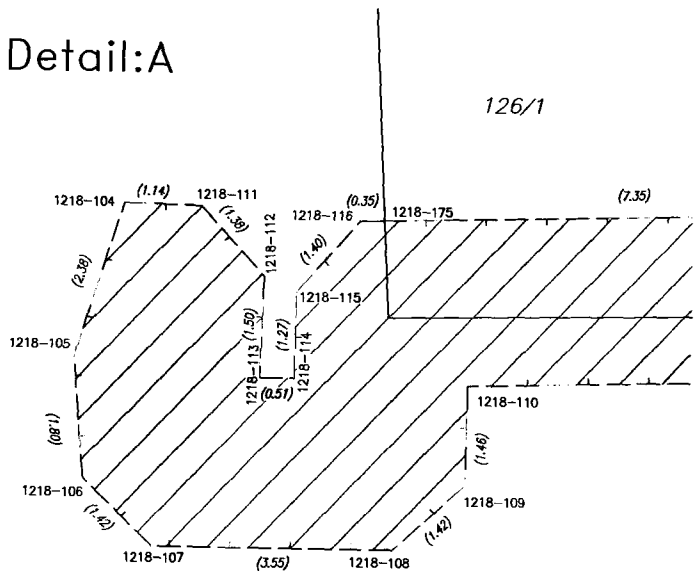
<b>GEOMETRICKÝ PLÁN pro vymezení rozsahu věcného břemene k části pozemku</b>	Geometrický plán ověřil úředně oprávněný zeměměřický inženýr:	Stejnopis ověřil úředně oprávněný zeměměřický inženýr:
	Jméno, příjmení: <span style="background-color: black; color: black;">XXXXXXXXXX</span>	Jméno, příjmení: <span style="background-color: black; color: black;">XXXXXXXXXX</span>
	Číslo položky seznamu úředně oprávněných zeměměřických inženýrů: 1985/2000	Číslo položky seznamu úředně oprávněných zeměměřických inženýrů: 1985/2000
	Dne: 9.12.2019      Číslo: 461/2019	Dne: 16.12.2019      Číslo: 467/2019
Náležitosti a přesnosti odpovídá právním předpisům.		Tento stejnopis odpovídá geometrickému plánu v elektronické podobě uloženému v dokumentaci katastrálního úřadu.
Katastrální úřad souhlasí s odřizováním parcel.		Ověření stejnopisu geometrického plánu v listinné podobě.
Vyhotovitel: <b>Mapcom s.r.o.</b> Vranov 133, 664 32 info@mapcom.cz  Číslo plánu: 1226-56/2019 Okres: Brno-město Obec: Brno Kat. území: Zábřovice Mapový list: Brno 8-0/11  Dosavadním vlastníkům pozemků byla poskytnuta možnost seznámit se v terénu s průběhem navrhovaných nových hranic, které byly označeny předepsaným způsobem.	<b>KÚ pro Jihomoravský kraj</b> <b>KP Brno-město</b> <span style="background-color: black; color: black;">XXXXXXXXXX</span> <b>PGP-2586/2019-702</b> <b>2019.12.12 15:49:20 CET</b>	

Detail:A

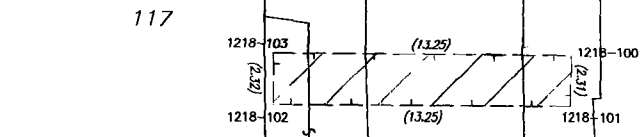


C 134

Detail:A

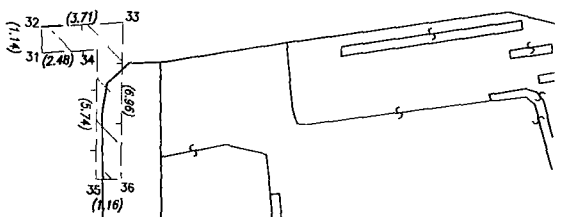


134



B

112



A

115

758

Spolková

72

112

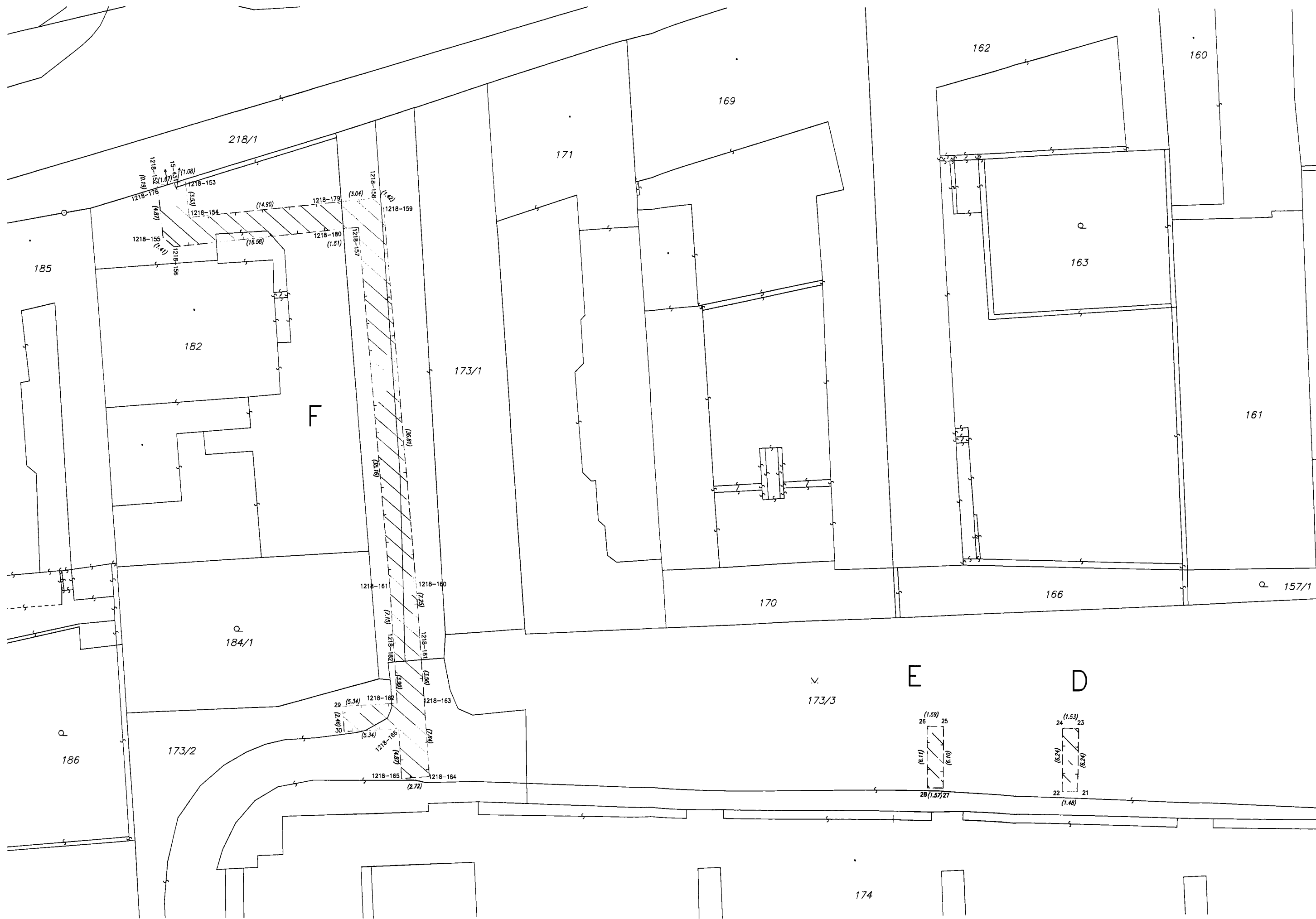
Hvězdová

70

69

66

65



## Seznam souřadnic (S-JTSK)

Souřadnice pro zápis do KN

Číslo bodu	Y	X	kód kv.
15-431	597292.99	1160122.74	6
1218-100	597051.38	1160259.72	3
1218-101	597051.36	1160262.03	3
1218-102	597064.61	1160262.16	3
1218-103	597064.63	1160259.84	3
1218-104	597081.35	1160182.80	3
1218-105	597082.06	1160185.07	3
1218-106	597081.90	1160186.86	3
1218-107	597080.88	1160187.85	3
1218-108	597077.33	1160187.86	3
1218-109	597076.29	1160186.89	3
1218-110	597076.27	1160185.43	3
1218-111	597080.21	1160182.83	3
1218-112	597079.28	1160183.85	3
1218-113	597079.33	1160185.35	3
1218-114	597078.82	1160185.35	3
1218-115	597078.80	1160184.08	3
1218-116	597077.88	1160183.02	3
1218-117	597070.18	1160182.78	3
1218-118	597070.16	1160185.23	3
1218-119	597053.13	1160182.00	3
1218-120	597053.03	1160184.54	3
1218-152	597294.63	1160123.04	3
1218-153	597291.92	1160122.61	3
1218-154	597291.53	1160126.12	3
1218-155	597294.10	1160128.07	3
1218-156	597293.01	1160128.97	3
1218-157	597275.02	1160127.04	3
1218-158	597273.69	1160124.22	3
1218-159	597272.58	1160125.11	3
1218-160	597269.40	1160161.78	3
1218-161	597271.95	1160162.07	3
1218-162	597271.27	1160173.19	3
1218-163	597268.65	1160172.56	3
1218-164	597268.11	1160180.38	3
1218-165	597270.82	1160180.56	3
1218-166	597271.12	1160175.70	3
1218-173	597064.22	1160182.51	3
1218-174	597065.81	1160182.58	3
1218-175	597077.53	1160183.01	3
1218-176	597064.18	1160184.99	3
1218-178	597294.61	1160123.23	6
1218-179	597276.71	1160124.54	6
1218-180	597276.52	1160127.20	6
21	597204.62	1160181.87	3
22	597206.10	1160181.85	3
23	597204.55	1160175.63	3
24	597206.08	1160175.61	3
25	597217.75	1160175.49	3
26	597219.34	1160175.48	3
27	597217.78	1160181.59	3
28	597219.35	1160181.59	3
29	597276.60	1160173.55	3
30	597276.45	1160176.01	3
31	597055.96	1160272.83	3
32	597056.04	1160271.69	3
33	597052.34	1160271.43	3
34	597053.49	1160272.66	3
35	597053.43	1160278.40	3
36	597052.27	1160278.39	3