



DODATEK Č. 6 č.j. MV-123979-81/PO-PSM-2017 K CENTRÁLNÍ SMLOUVĚ O POSKYTNUTÍ SERVISNÍCH SLUŽEB

(dále jen „centrální smlouva“)

č.j. MV-83627-25/PO-PSM-2016

uzavřený




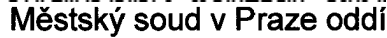
podle zákona č. 89/2012 Sb., občanský zákoník,
(dále jen „dodatek č. 6“)

1. SMLUVNÍ STRANY

1.1. Česká republika - Ministerstvo vnitra

Se sídlem : Nad Štolou 936/3, 170 34 Praha 7
Zastoupená : brig. gen. Ing. Františkem Zadinou, náměstkem
generálního ředitele Hasičského záchranného sboru
ČR
Bankovní spojení: Česká národní banka Praha 1, pob. 701
Číslo účtu: 8908-881/0710
IČO: 00007064
DIČ: CZ00007064
Kontaktní adresa: MV - GŘ HZS ČR
Kloknerova 26, 148 01 Praha 414
(dále jen „zástupce objednatelů“)

1.2. RCS Kladno, s.r.o.

Sídlo: Mánesova 1772, 272 01 Kladno
Zastoupená: 
Bankovní spojení: 
Číslo účtu: 
IČO: 63495295
DIČ: CZ63495295
Tel./fax: 
Obchodní rejstřík: Městský soud v Praze oddíl C, vložka 79821
(dále jen „zhotovitel“).

2. PŘEDMĚT DODATKU Č. 6

V souladu se zněním bodů 4.5. a 4.6. Centrální smlouvy dochází k aktualizaci cen uvedených v příloze č. 2 této smlouvy a to od 1. 3. 2020.

Nové znění přílohy č. 4 Centrální smlouvy tvoří přílohu č. 2 tohoto dodatku.

3. SPOLEČNÁ A ZÁVĚREČNÁ USTANOVENÍ

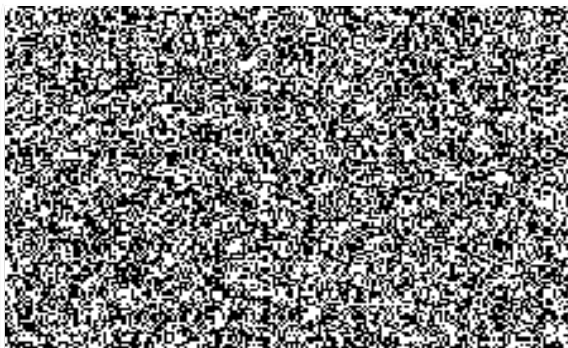
- 3.1. Nedílnou součástí tohoto dodatku č. 6 jsou přílohy č. 1 „Vzor dodatku č. 6 k Prováděcí smlouvě o poskytnutí servisních služeb“ a příloha č. 2 - „Cena za poskytování technické podpory.“
- 3.2. Ustanovení centrální smlouvy nedotčená tímto dodatkem č. 6 zůstávají v platnosti.
- 3.3. Smluvní strany prohlašují, že osoby podepisující tento dodatek č. 6 jsou k tomuto úkonu oprávněny.
- 3.4. Tento dodatek č. 6 je vypracován ve třech stejnopisech s platností originálu, z nichž zástupce objednatelů obdrží dva a zhotovitel jeden stejnopis.
- 3.5. Dodatek č. 6 nabývá, dle § 6 odst. 1 zákona č. 340/2015 Sb., o zvláštních podmínkách účinnosti některých smluv, uveřejňování těchto smluv a o registru smluv, ve znění pozdějších předpisů (dále jen „zákon o registru smluv“), účinnosti nejdříve dnem uveřejnění prostřednictvím registru smluv.
- 3.6. Zhotovitel bez jakýchkoliv výhrad souhlasí se zveřejněním své identifikace a dalších údajů uvedených v tomto dodatku č. 6 včetně ceny. Tento dodatek č. 6 podléhá povinnosti uveřejnění v registru smluv podle zákona o registru smluv, přičemž smluvní strany souhlasí s jejím uveřejněním v plném rozsahu. Uveřejnění této smlouvy v registru smluv zajistí zástupce objednatelů. Není-li v dodatku č. 6 uvedeno jinak, řídí se vzájemné vztahy smluvních stran ustanoveními OZ a právním řádem ČR.
- 3.7. Smluvní strany si dodatek č. 6 přečetly, souhlasí s ním a na důkaz, že je projevem jejich svobodné a pravé vůle, připojují své podpisy.

PŘÍLOHY

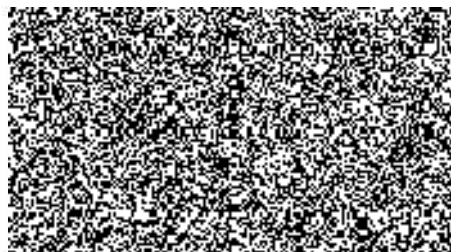
Příloha č. 1 – „Vzor dodatku č. 6 k Prováděcí smlouvě o poskytnutí servisních služeb“,

Příloha č. 2 - „Cena za poskytování technické podpory“.

V Kladně dne 20. 1. 2020



V Praze dne 20. 1. 2020



brig. gen. Ing. František Zadina
náměstek generální ředitele
pro IZS a operačního řízení

Ředitelství
operativního sboru ČR
Kotlářská 26
150 01 Praha 414
-16-

DODATEK Č. 6 K PROVÁDĚCÍ SMLOUVĚ O POSKYTNUTÍ SERVISNÍCH SLUŽEB PRO

(dále jen „prováděcí smlouva“)

Č.

uzavřená

podle zákona č. 89/2012 Sb., občanský zákoník,

(dále jen „dodatek č. 6“)

1. SMLUVNÍ STRANY

1.1.

Se sídlem :
Zastoupená :
Bankovní spojení:
Číslo účtu:
IČ:
DIČ:

Kontaktní adresa:
.....

(dále jen „objednatel“)

1.2. RCS Kladno, s.r.o.

Sídlo: Mánesova 1772, 272 01 Kladno
Zastoupená:
Bankovní spojení:
Číslo účtu:
IČO: 63495295
DIČ: C763495295
Tel./fax
Obchodní rejstřík: Městský soud v Praze oddíl C, vložka 79821

(dále jen „zhotovitel“).

2. PŘEDMĚT DODATKU Č. 6

2.1. V souladu se zněním dodatku č. 6 centrální smlouvy o poskytnutí servisních

služeb č.j. MV-83627-25/PO-PSM-2016 ve znění dodatku č. 6 dochází ke změně znění odstavce 8.5., který zní:

„8.5. Cena za předmět plnění za období 1. 3. 2020 do 30. 11. 2020 je stanovena ve výši **XXX Kč bez DPH, XXX Kč s DPH.**“, tj. měsíční platba ve výši **XXX Kč bez DPH, XXX Kč s DPH.**

3. ZÁVĚREČNÁ USTANOVENÍ

- 3.1. Ustanovení prováděcí smlouvy nedotčená tímto dodatkem č. 6 zůstávají v platnosti.
- 3.2. Smluvní strany prohlašují, že osoby podepisující tento dodatek č. 6 jsou k tomuto úkonu oprávněny.
- 3.3. Tento dodatek č. 6 je vypracován ve čtyřech stejnopisech s platností originálu, z nichž objednatel obdrží dva, zástupce objednatelů jeden a zhotovitel jeden stejnopis.
- 3.4. Dodatek č. 6 nabývá, dle § 6 odst. 1 zákona č. 340/2015 Sb., o zvláštních podmínkách účinnosti některých smluv, uveřejňování těchto smluv a o registru smluv, ve znění pozdějších předpisů (dále jen „zákon o registru smluv“), účinnosti nejdříve dnem uveřejnění prostřednictvím registru smluv.
- 3.5. Zhotovitel bez jakýchkoliv výhrad souhlasí se zveřejněním své identifikace a dalších údajů uvedených v tomto dodatku č. 6 včetně ceny. Tento dodatek č. 6 podléhá povinnosti uveřejnění v registru smluv podle zákona o registru smluv, přičemž smluvní strany souhlasí s jejím uveřejněním v plném rozsahu. Uveřejnění této smlouvy v registru smluv zajistí zástupce objednatelů. Není-li v dodatku č. 6 uvedeno jinak, řídí se vzájemné vztahy smluvních stran ustanoveními OZ a právním řádem ČR.
- 3.6. Smluvní strany si dodatek č. 6 přečetly, souhlasí s ním a na důkaz, že je projevem jejich svobodné a pravé vůle, připojují své podpisy.

V Kladně dne

V ... dne

Zhotovitel:

Objednatel :



Příloha č. 2 Centrální smlouvy o poskytnutí servisních služeb č.j. MV-83627-25/PO-PSM-2016 - Cena za poskytování technické podpory

RCS SLA 24x7

	Roční Varianta B	Roční Varianta C	Roční Varianta D
Celková cena bez DPH	16 604 561 Kč	16 496 979 Kč	18 541 051 Kč
DPH	3 486 958 Kč	3 464 366 Kč	3 893 621 Kč
Celková cena s DPH	20 091 519 Kč	19 961 344 Kč	22 434 672 Kč

RCS SLA 24x7

	Měsíční Varianta B	Měsíční Varianta C	Měsíční Varianta D
Celková cena bez DPH	1 383 713 Kč	1 374 748 Kč	1 545 088 Kč
DPH	290 580 Kč	288 697 Kč	324 468 Kč
Celková cena s DPH	1 674 293 Kč	1 663 445 Kč	1 869 556 Kč

Procentuální rozdělení

HZS Středočeského kraje	10,10%
HZS Jihočeského kraje	7,42%
HZS Plzeňského kraj	6,84%
HZS Karlovarského kraje	5,48%
HZS Ústeckého kraje	7,97%
HZS Libereckého kraje	5,46%
HZS Královehradeckého kraje	7,09%
HZS Pardubického kraje	5,91%
HZS kraje Vysočina	8,01%
HZS Jihomoravského kraje	9,41%
HZS Zlínského kraje	5,73%
HZS Olomouckého kraje	6,36%
HZS Moravskoslezského kraje	6,22%
MV-GŘ HZS ČR	4,30%
HZS Hlavního města Prahy	3,69%

Ceny jiné podpory spojené s výjezdem technika.

Název	Cena bez DPH	DPH	Cena S DPH
Servisní SW práce za každou započatou hodinu práce	900 Kč	189 Kč	1 089 Kč
Servisní HW práce za každou započatou hodinu práce v místě poruchy	1 200 Kč	252 Kč	1 452 Kč
Dopravné osobním automobilem z místa sídla zhotovitele za 1 km do místa zásahu a zpět.	15 Kč	3 Kč	18 Kč

Ceny jiné podpory spojené s instalací poskytnutých aktualizací APV.			
Název	Cena bez DPH	DPH	Cena S DPH
Servisní SW práce za každou započatou hodinu práce	900 Kč	189 Kč	1 089 Kč

Varianta B - měsíční náklady			
Rozpočítání na jednotlivé části HZS dle poměru nákladů na KSP a CSP -Měsíční od 11/2017			
	Bez DPH	DPH	S DPH
HZS Středočeského kraje	139 793 Kč	29 356 Kč	169 149 Kč
HZS Jihočeského kraje	102 687 Kč	21 564 Kč	124 251 Kč
HZS Plzeňského kraj	94 605 Kč	19 867 Kč	114 472 Kč
HZS Karlovarského kraje	75 830 Kč	15 924 Kč	91 754 Kč
HZS Ústeckého kraje	110 270 Kč	23 157 Kč	133 427 Kč
HZS Libereckého kraje	75 493 Kč	15 854 Kč	91 347 Kč
HZS Královehradeckého kraje	98 142 Kč	20 610 Kč	118 752 Kč
HZS Pardubického kraje	81 717 Kč	17 161 Kč	98 878 Kč
HZS kraje Vysočina	110 845 Kč	23 278 Kč	134 123 Kč
HZS Jihomoravského kraje	130 175 Kč	27 337 Kč	157 512 Kč
HZS Zlínského kraje	79 354 Kč	16 664 Kč	96 018 Kč

HZS Olomouckého kraje	88 058 Kč	18 492 Kč	106 550 Kč
HZS Moravskoslezského kraje	86 116 Kč	18 084 Kč	104 200 Kč
MV-GŘ HZS ČR	59 509 Kč	12 497 Kč	72 006 Kč
HZS Hlavního města Prahy	51 119 Kč	10 735 Kč	61 854 Kč

Varianta B - roční (12 měsíců)			
Rozpočítání na jednotlivé části HZS dle poměru nákladů na KSP a CSP - roční			
	Bez DPH	DPH	S DPH
HZS Středočeského kraje	1 677 512 Kč	352 278 Kč	2 029 790 Kč
HZS Jihočeského kraje	1 232 245 Kč	258 771 Kč	1 491 016 Kč
HZS Plzeňského kraj	1 135 263 Kč	238 405 Kč	1 373 668 Kč
HZS Karlovarského kraje	909 959 Kč	191 091 Kč	1 101 051 Kč
HZS Ústeckého kraje	1 323 241 Kč	277 881 Kč	1 601 122 Kč
HZS Libereckého kraje	905 917 Kč	190 243 Kč	1 096 159 Kč
HZS Královohradeckého kraje	1 177 707 Kč	247 319 Kč	1 425 026 Kč
HZS Pardubického kraje	980 609 Kč	205 928 Kč	1 186 537 Kč
HZS kraje Vysočina	1 330 145 Kč	279 330 Kč	1 609 476 Kč
HZS Jihomoravského kraje	1 562 104 Kč	328 042 Kč	1 890 146 Kč
HZS Zlínského kraje	952 244 Kč	199 971 Kč	1 152 216 Kč
HZS Olomouckého kraje	1 056 694 Kč	221 906 Kč	1 278 600 Kč
HZS Moravskoslezského kraje	1 033 386 Kč	217 011 Kč	1 250 397 Kč
MV-GŘ HZS ČR	714 105 Kč	149 962 Kč	864 067 Kč
HZS Hlavního města Prahy	613 429 Kč	128 820 Kč	742 249 Kč

Varianta C - měsíční náklady			
Rozpočítání na jednotlivé části HZS dle poměru nákladů na KSP a CSP			
	Bez DPH	DPH	S DPH
HZS Středočeského kraje	138 887 Kč	29 166 Kč	168 053 Kč
HZS Jihočeského kraje	102 022 Kč	21 425 Kč	123 446 Kč
HZS Plzeňského kraj	93 992 Kč	19 738 Kč	113 731 Kč
HZS Karlovarského kraje	75 339 Kč	15 821 Kč	91 160 Kč

HZS Ústeckého kraje	109 556 Kč	23 007 Kč	132 562 Kč
HZS Libereckého kraje	75 004 Kč	15 751 Kč	90 755 Kč
HZS Královehradeckého kraje	97 506 Kč	20 476 Kč	117 983 Kč
HZS Pardubického kraje	81 188 Kč	17 049 Kč	98 237 Kč
HZS kraje Vysočina	110 127 Kč	23 127 Kč	133 254 Kč
HZS Jihomoravského kraje	129 332 Kč	27 160 Kč	156 492 Kč
HZS Zlínského kraje	78 840 Kč	16 556 Kč	95 396 Kč
HZS Olomouckého kraje	87 487 Kč	18 372 Kč	105 860 Kč
HZS Moravskoslezského kraje	85 558 Kč	17 967 Kč	103 525 Kč
MV-GŘ HZS ČR	59 123 Kč	12 416 Kč	71 539 Kč
HZS Hlavního města Prahy	50 788 Kč	10 665 Kč	61 453 Kč

Varianta C - roční (12 měsíců)			
Rozpočítání na jednotlivé části HZS dle poměru nákladů na KSP a CSP - roční			
	Bez DPH	DPH	S DPH
HZS Středočeského kraje	1 666 644 Kč	349 995 Kč	2 016 639 Kč
HZS Jihočeského kraje	1 224 261 Kč	257 095 Kč	1 481 356 Kč
HZS Plzeňského kraj	1 127 908 Kč	236 861 Kč	1 364 768 Kč
HZS Karlovarského kraje	904 063 Kč	189 853 Kč	1 093 917 Kč
HZS Ústeckého kraje	1 314 668 Kč	276 080 Kč	1 590 748 Kč
HZS Libereckého kraje	900 047 Kč	189 010 Kč	1 089 057 Kč
HZS Královehradeckého kraje	1 170 077 Kč	245 716 Kč	1 415 793 Kč
HZS Pardubického kraje	974 256 Kč	204 594 Kč	1 178 849 Kč
HZS kraje Vysočina	1 321 527 Kč	277 521 Kč	1 599 048 Kč
HZS Jihomoravského kraje	1 551 983 Kč	325 916 Kč	1 877 899 Kč
HZS Zlínského kraje	946 075 Kč	198 676 Kč	1 144 750 Kč
HZS Olomouckého kraje	1 049 848 Kč	220 468 Kč	1 270 316 Kč
HZS Moravskoslezského kraje	1 026 691 Kč	215 605 Kč	1 242 296 Kč
MV-GŘ HZS ČR	709 478 Kč	148 990 Kč	858 469 Kč
HZS Hlavního města Prahy	609 454 Kč	127 985 Kč	737 439 Kč

Varianta D - měsíční náklady			
Rozpočítání na jednotlivé části HZS dle poměru nákladů na KSP a CSP			
	Bez DPH	DPH	S DPH
HZS Středočeského kraje	156 096 Kč	32 780 Kč	188 876 Kč
HZS Jihočeského kraje	114 663 Kč	24 079 Kč	138 742 Kč
HZS Plzeňského kraj	105 638 Kč	22 184 Kč	127 823 Kč
HZS Karlovarského kraje	84 674 Kč	17 781 Kč	102 455 Kč
HZS Ústeckého kraje	123 130 Kč	25 857 Kč	148 988 Kč
HZS Libereckého kraje	84 297 Kč	17 702 Kč	102 000 Kč
HZS Královehradeckého kraje	109 588 Kč	23 013 Kč	132 601 Kč
HZS Pardubického kraje	91 248 Kč	19 162 Kč	110 410 Kč
HZS kraje Vysočina	123 773 Kč	25 992 Kč	149 765 Kč
HZS Jihomoravského kraje	145 357 Kč	30 525 Kč	175 882 Kč
HZS Zlínského kraje	88 608 Kč	18 608 Kč	107 216 Kč
HZS Olomouckého kraje	98 328 Kč	20 649 Kč	118 976 Kč
HZS Moravskoslezského kraje	96 159 Kč	20 193 Kč	116 352 Kč
MV-GR HZS ČR	66 449 Kč	13 954 Kč	80 403 Kč
HZS Hlavního města Prahy	57 081 Kč	11 987 Kč	69 068 Kč

Varianta D - roční (12 měsíců)			
Rozpočítání na jednotlivé části HZS dle poměru nákladů na KSP a CSP - roční			
	Bez DPH	DPH	S DPH
HZS Středočeského kraje	1 873 151 Kč	393 362 Kč	2 266 512 Kč
HZS Jihočeského kraje	1 375 954 Kč	288 950 Kč	1 664 904 Kč
HZS Plzeňského kraj	1 267 662 Kč	266 209 Kč	1 533 871 Kč
HZS Karlovarského kraje	1 016 082 Kč	213 377 Kč	1 229 459 Kč
HZS Ústeckého kraje	1 477 563 Kč	310 288 Kč	1 787 851 Kč
HZS Libereckého kraje	1 011 568 Kč	212 429 Kč	1 223 998 Kč
HZS Královehradeckého kraje	1 315 056 Kč	276 162 Kč	1 591 218 Kč
HZS Pardubického kraje	1 094 972 Kč	229 944 Kč	1 324 916 Kč
HZS kraje Vysočina	1 485 272 Kč	311 907 Kč	1 797 179 Kč

HZS Jihomoravského kraje	1 744 283 Kč	366 299 Kč	2 110 582 Kč
HZS Zlínského kraje	1 063 299 Kč	223 293 Kč	1 286 592 Kč
HZS Olomouckého kraje	1 179 930 Kč	247 785 Kč	1 427 715 Kč
HZS Moravskoslezského kraje	1 153 904 Kč	242 320 Kč	1 396 224 Kč
MV-GŘ HZS ČR	797 387 Kč	167 451 Kč	964 838 Kč
HZS Hlavního města Prahy	684 969 Kč	143 843 Kč	828 813 Kč