



## DODATEK KE SMLouvĚ O ODVOZU A ODSTRANĚNÍ SMĚSNÉHO KOMUNÁLNÍHO ODPADU

### SMLUVNÍ STRANY

Objednatel: Hasičský záchranný sbor Ústeckého kraje  
Sídlo: Horova 1340/10, 400 01 Ústí nad Labem  
Zapsaný: Česká republika Hasičský záchranný sbor  
Provozovna: Ústeckého kraje, Petrovice PS, 403 37  
Petrovice

Zhotovitel: Marius Pedersen a.s.  
Sídlo: Průběžná 1940/3, Hradec Králové 500 09  
Zapsaný: u KS v Hradci Králové, odd.B, vložka 389

Oprávn.zástupce:  
ICO: 70886300

Oprávn.zástupce:

DIČ:  
Číslo účtu:

ICO :

DIČ :

Bank. spojení:

Číslo účtu:

Telefon:

Bank. spojení:

Kontaktní osoba:

Telefon:

Kontaktní osoba:

Smluvní strany se dohodly na změně výše uvedené smlouvy:

### ROZSAH A CENA SLUŽBY, PLATEBNÍ PODMÍNKY

- Objednatel objednává u zhotovitele a zhotovitel bude objednateli zajišťovat službu za podmínek řešených touto smlouvou.
- Cena služby je dána platným ceníkem služeb společnosti, který je uveden v příloze č. 2 tohoto dodatku. Platba za poskytovanou službu je prováděna na základě vystavené faktury (daňového dokladu). Zhotovitel vystaví fakturu nejpozději do konce prvního měsíce fakturačního období. Dnem zdanitelného plnění je datum vystavení faktury. Faktura je splatná do 14ti dnů po vystavení daňového dokladu. Změny služby uskutečněné v průběhu fakturačního období budou vyfakturovány dalším daňovým dokladem (faktura, opravný daňový doklad). Den zdanitelného plnění bude shodný s datem změny.
- V případě pozdní úhrady je zhotovitel oprávněn fakturovat smluvní pokutu ve výši 0,05 % z dlužné částky za každý kalendářní den prodlení s platbou a objednatel se zavazuje vyfakturovanou smluvní pokutu uhradit do 14-ti dnů od data odeslání faktury.
- Úpravy ceníku je zhotovitel oprávněn provádět minimálně 14 dnů před datem platnosti nových cen a neprodleně tyto změny oznámit objednateli.

### **Příloha č. 1 smlouvy o odvozu a odstranění směsného komunálního odpadu č. 9901435**

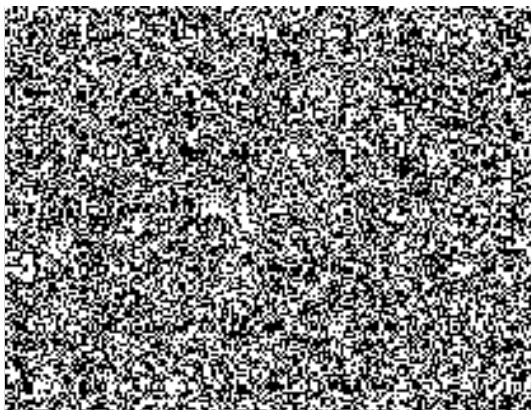
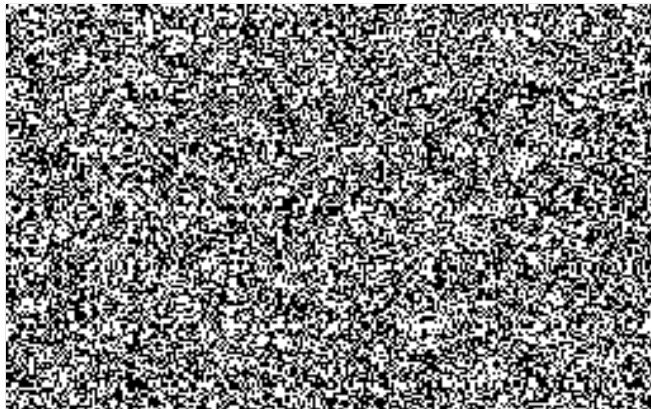
#### ROZSAH POSKYTOVANÝCH SLUŽEB

Stanoviště	Typ nádoby	Ks	Od	Do	Četnost vývozu	Kód odpadu
Petrovice, Petrovice PS	240	2	1.1.2012		1x14 (27)	200301

#### PLATNOST TĚTO PŘÍLOHY OD 1.1.2012

V Ústí nad Labem  
20.12.2011

V Teplicích, dne - 9 -12- 2011



# Marius Pedersen



## Příloha č.2 smlouvy o odvozu a zneškodnění komunálního odpadu

Cenový výměr za sběr, odvoz a zneškodnění smíšeného komunálního odpadu  
(roční sazby)

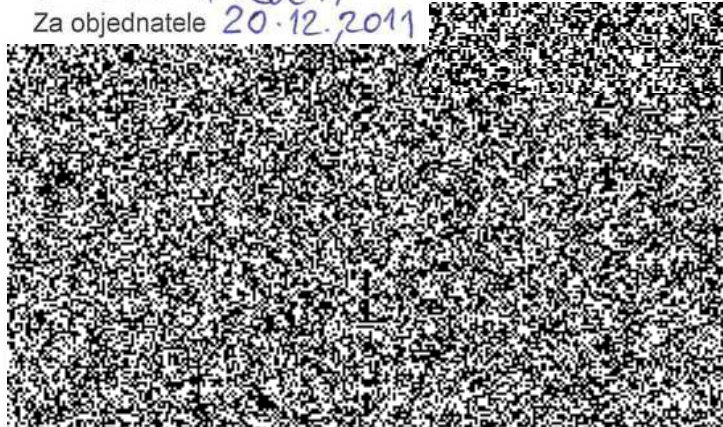
platný od 1. ledna 2012

### 1) ceny za sběr, odvoz a zneškodnění SKO z klasických nádob

objem nádoby l	interval odvozu	pronájem	základní cena	cena celkem včetně pronájmu
80	1x týdně ( 52 x ročně)	110 Kč	1 798 Kč	1 908 Kč
80	1x 14dnů ( 26 x ročně)	110 Kč	1 006 Kč	1 116 Kč
110	1x týdně ( 52 x ročně)	110 Kč	2 052 Kč	2 162 Kč
110	1x 14dnů ( 26 x ročně)	110 Kč	1 146 Kč	1 256 Kč
120	1x týdně ( 52 x ročně)	110 Kč	2 052 Kč	2 162 Kč
120	1x 14dnů ( 26 x ročně)	110 Kč	1 146 Kč	1 256 Kč
240	1x týdně ( 52 x ročně)	200 Kč	3 764 Kč	3 964 Kč
240	1x 14dnů ( 26 x ročně)	200 Kč	1 947 Kč	2 147 Kč
660	1x týdně ( 52 x ročně)	820 Kč	8 194 Kč	9 014 Kč
660	1x 14dnů ( 26 x ročně)	820 Kč	6 684 Kč	7 504 Kč
770	1x týdně ( 52 x ročně)	820 Kč	8 603 Kč	9 423 Kč
770	1x 14dnů ( 26 x ročně)	820 Kč	5 603 Kč	6 423 Kč
1100	1x týdně ( 52 x ročně)	1 100 Kč	9 864 Kč	10 964 Kč
1100	1x 14dnů ( 26 x ročně)	1 100 Kč	5 381 Kč	6 481 Kč
Plastový pytel 110 l	1x svoz(včetně zneškodnění)		55 Kč	55 Kč

K uvedeným cenám je nutné připočítat DPH podle platných předpisů

v Ústí n/Lebem  
Za objednatele 20.12.2011



V Teplicích, dne 9.12.2011  
Za zhotovitele

