



SMLOUVA O SBĚRU A ODVOZU VYUŽITELNÝCH SLOŽEK VYTŘÍDĚNÝCH Z KOMUNÁLNÍHO ODPADU

číslo 2007/019/ARN, číslo zákazníka 101809

I. SMLUVNÍ STRANY

1.1 Objednatel:	Česká republika, Hasičský záchranný sbor Ústeckého kraje		
Sídlo:	Horova 1340/10 Ústí nad Labem		
Zastoupený:	plk. Ing. Jaroslavem Novotným - krajský ředitel HZS Ústeckého kraje		
IČO:	70886300	DIČ:	
Telefon:		Fax:	

Pracovníci pověřeni k úkonům ve věcech této smlouvy:

a) smluvních:

b) technických:

Dále jen "objednatel"

1.2 Zhotovitel:	Marius Pedersen a.s.
společnost je zapsána u:	Krajského soudu v Hradci Králové – oddíl B, vložka 389
Sídlo:	Malé náměstí 124, Hradec Králové 50003
provozovna:	provozovna Teplice, Úprkova 1, Teplice 41501
Zastoupený:	
Bankovní spojení:	
IČO:	
Telefon:	

Pracovníci pověřeni k úkonům ve věcech této smlouvy:

technických:

Dále jen "zhotovitel"

II. PŘEDMĚT SMLOUVY

- 1) Předmětem této smlouvy je převzetí a odvoz využitelných složek vytríděných z komunálního odpadu specifikovaných v příloze této smlouvy, jejichž původcem je objednatel, a to prostřednictvím zhotovitele. Využitelné složky odpadu budou předány k dalšímu zpracování za účelem jejich využití.
- 2) Zhotovitel se zavazuje tento odpad převzít v souladu s článkem II odst. 1) a čl. IV a objednatel se zavazuje zaplatit zhotoviteli cenu dohodnutou v této smlouvě dle čl. VI. Okamžikem převzetí odpadů zhotovitelem přebírá tento veškeré povinnosti původce v souladu se zákonem č. 185/2001 Sb. o odpadech v platném znění.

III. MÍSTO PLNĚNÍ PŘEDMĚTU SMLOUVY

- 1) Smluvní strany se dohodly, že místem plnění předmětu smlouvy je provozovna objednatel. Využitelné složky komunálního odpadu budou sbírány do speciálních 1100 l nádob, označených dle druhu sbírané komodity a přebírány zhotovitelem.
- 2) Místem následného využití odpadů dle této smlouvy jsou odpovídající vlastní zařízení či zařízení smluvních partnerů zhotovitele.

IV. PŘEVZETÍ A KONTROLA ODPADU

- 1) Objednatel se zavazuje dodat zhotoviteli pouze odpad, dohodnutý v této smlouvě, zaříděný ve smyslu vyhlášky MŽP č. 381/2001 Sb. v platném znění. Odpad, který neodpovídá obsahu této smlouvy, není zhotovitel povinen převzít.
- 2) Smluvní strany se dohodly, že využitelné složky odpadu dle přílohy této smlouvy budou pro účel předání, respektive převzetí, umístěny pouze ve speciálních nádobách.
- 3) Převzetí odpadu zhotovitelem bude realizováno v termínech dohodnutých v příloze této smlouvy.

V. DOBA PLATNOSTI SMLOUVY, VÝPOVĚDNÍ LHŮTY A PODMÍNKY

- 1) Smlouva se uzavírá na dobu neurčitou a nabývá platnosti a účinnosti dnem jejího podpisu smluvními stranami.
- 2) Smlouvu lze ukončit:
 - a) na základě vzájemné písemné dohody smluvních stran
 - b) jednostranným písemným odstoupením od smlouvy v případě závažného neplnění podmínek smlouvy, kterým je:
ze strany zhotovitele:
- nepřevzetí odpadů dohodnutých v této smlouvě a řádně dokladovaných
Smluvní strany se dohodly, že v tomto případě končí smluvní vztah dnem doručení písemné výpovědi druhé smluvní straně.
 - c) písemnou výpovědí bez udání důvodu
Smluvní strany se dohodly na výpovědní lhůtě 30 kalendářních dnů od data doručení výpovědi druhé smluvní straně.
 - d) písemnou výpovědí pro neshodu o ceně předmětu smlouvy
Smluvní strany se dohodly na ukončení smluvního vztahu dle této smlouvy ke dni předpokládané platnosti nových cen předmětu smlouvy předkládaných zhotovitelem.

VI. CENA, PLATEBNÍ PODMÍNKY

- 1) Cena předmětu smlouvy je stanovena v příloze této smlouvy. V případě změny cen se dodavatel zavazuje informovat objednatele písemnou formou minimálně 30 kalendářních dnů před datem jeho platnosti.
- 2) K cenám uvedeným v ceníku bude účtována DPH dle platných předpisů ke dni zdanitelného plnění.
- 3) Smluvní strany se dohodly, že úhrada ceny předmětu smlouvy bude prováděna **pololetní fakturou** měsíčně splatnou do 14-ti dnů po odeslání platebního dokladu.
- 4) V případě prodlení s úhradou faktury - daňového dokladu ze strany objednatele je zhotovitel oprávněn účtovat smluvní pokutu ve výši 0,05% z dlužné částky za každý den prodlení, kterou se objednatel zavazuje uhradit.

VII. ZÁVĚREČNÁ USTANOVENÍ

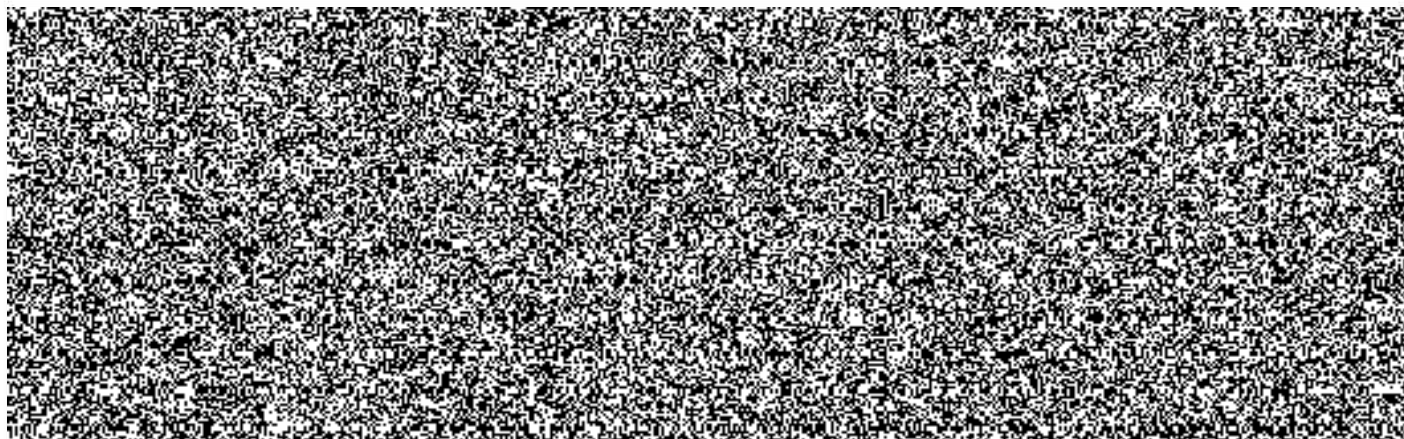
- 1) Smluvní strany se dohodly, že zachovají mlčenlivost o podmínkách této smlouvy i skutečnostech, s nimiž se seznámí při plnění smluvních povinností.
- 2) Ke změně, doplnění či zrušení této smlouvy může dojít výhradně písemnou formou. V případě změny či doplnění tato úprava nabývá platnosti dnem podpisu oběma smluvními stranami. Zrušení této smlouvy lze provést jednostranně při dodržení podmínek uvedených ve smlouvě.
- 3) Vztahy touto smlouvou neupravené se řídí příslušnými ustanoveními Obchodního zákoníku.
- 4) Smlouva je vyhotovena ve dvou stejnopisech, z nichž každá smluvní strana obdrží jeden výtisk.
- 5) Smluvní strany prohlašují, že si smlouvu řádně přečetly, souhlasí s jejím obsahem a konstatují, že plně vyjadřuje jejich pravou a svobodnou vůli a nebyla ujednána v tísní ani za jinak jednostranně nevýhodných podmínek. Na důkaz toho připojují své podpisy.

V Ústí nad Labem dne: 8.2.2007

Za objednatele:

V Teplicích dne: 7.2.2007

Za zhotovitele:



Příloha č. 1 SMLOUVY O SBĚRU A ODVOZU VYUŽITELNÝCH SLOŽEK VYTRŘIDĚNÝCH Z KOMUNÁLNÍHO ODPADU

I. SPECIFIKACE VYTRŘIDĚNÝCH SLOŽEK KOMUNÁLNÍHO ODPADU

Označení nádoby	Kód odpadu	Název odpadu	Popis odpadu
papír	150101	papírové a lepenkové obaly	karton, novinový papír, kancelářský pap.
plasty	150102	Plastové obaly	PET lahve od nápojů

CENA ZA SBĚR, PŘEVZETÍ A ODVOZ VYTRŘIDĚNÝCH SLOŽEK KOMUNÁLNÍHO ODPADU

Ceník služeb platný od 5.2.2007

Objem nádoby	Počet nádob	Název odpadu	Typ svozu	Cena/vývoz/ Kč
1100 l	1	papírové a lepenkové obaly	Na zavolání	250,00
1100 l	1	Plastové obaly	Na zavolání	250,00

CENA ZA PRONÁJEM NÁDOB NA ULOŽENÍ ODPADU – PLATNÉ OD 5.2.2007

Objem nádoby	Počet nádob	Cena/ks/rok
1100 l	2	950,00

K uvedeným cenám bude účtována DPH dle platných předpisů.

II. STANOVIŠTĚ NÁDOB

Petroviče – u požární stanice

V Ústí nad Labem dne: 8.2.2007

Za objednatele:

V Teplicích dne: 7.2.2007

Za zhotovitele:

