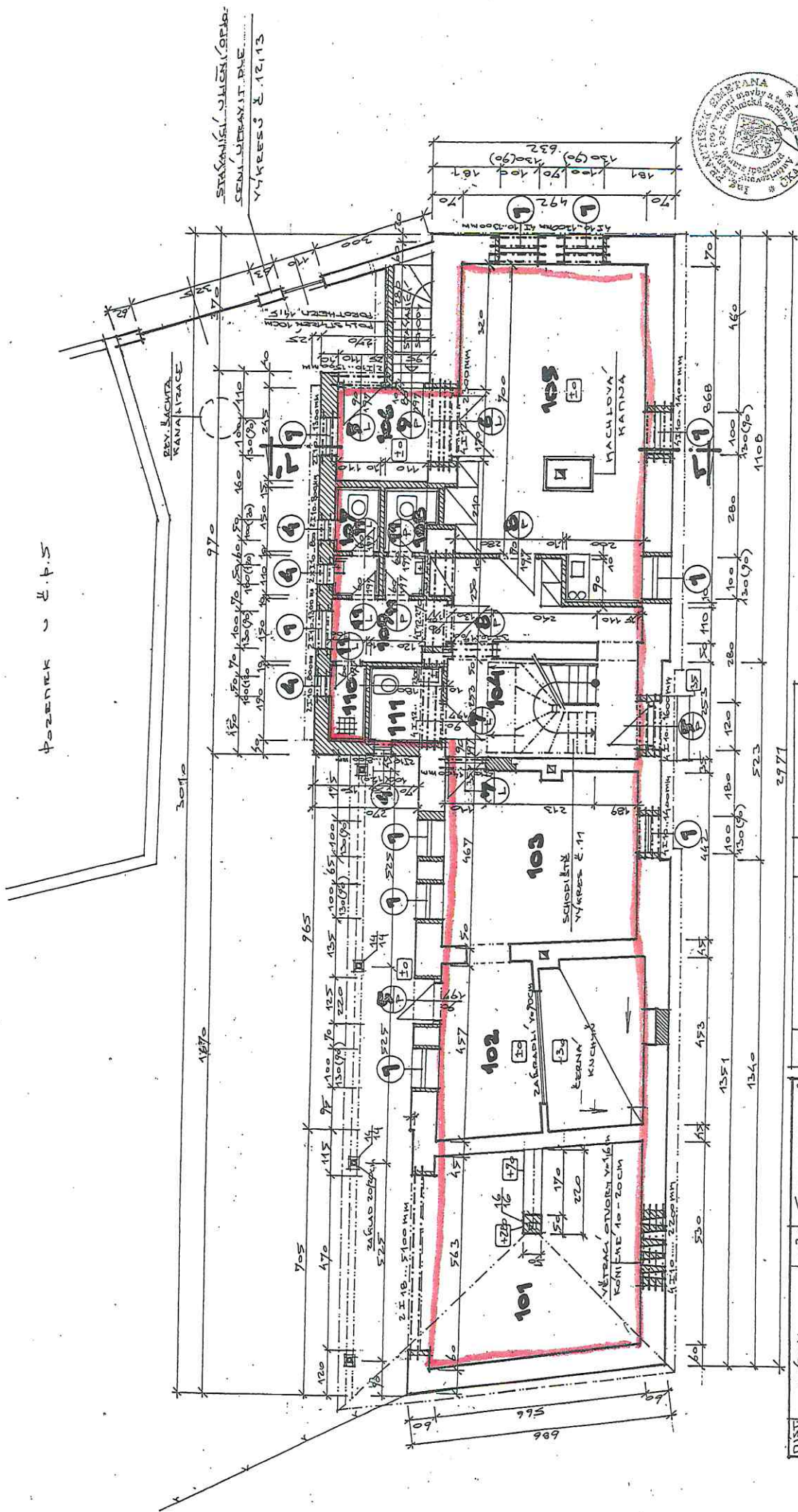


Priloha č. 2

PRÍZEMÍ

1:100

POZEMEK č. 4.1.5



ČÍSLO MIESTA	NÁZEV	M ²	UŽITÁ PLOCHA	POURUMENIE	ČÍSLO MIESTA	NÁZEV	M ²	UŽITÁ PLOCHA	POURUMENIE
101	STODOLA - TUZEJ	31,3	31,3	CIHEL. PĽAZBA	106	ZÁBEREĀ	6,17	6,17	KER. PĽAZBA
102	TUZEJ	23,2	23,2	KER. KUCHYŇ + OBTAN DO KODINA	107	WC - PERSONAL	2,19	2,19	KER. PĽAZBA + OBRUBA V= 210x4
103	TUZEJ	23,0	23,0	CIHELNA PĽAZBA	108	WC - NÁSTĚNY	2,19	2,19	— II —
104	CHODBA	21,8	21,8	KER. PĽAZBA	109	PŘEDSÍŇ	4,10	4,10	KER. PĽAZBA
105	KANCELARĚ	35,0	35,0	KER. PĽAZBA	110	UKALIDOVÁ KONDEN	4,19	4,19	KER. PĽAZBA KERG. OBRUB V= 34x4
					111	WC - INVALIDE + ŽENY	3,4	3,4	— II —

REKONSTRUKCE č.p. 6

V. Č.

4

STAVEBNÍK: HĚ PRANA - DOL. POKERŇICE, STARÁ OBEČ 10

MIĚSTO STAVBY: DOL. POKERŇICE, NĀR. HRDINSĚ č.p. 6

ČĚR.: 1:100 DAT. 6/05

VYPRACOVANĚ: JĚN ČERNĚ



LEGENDA MÍSTNOSTÍ 2.NP			
Č. M.	NÁZEV MÍSTNOSTI	PLOCHA	PODLAHA
2.01	CHODBA	3,6 m ²	MARMOLEUM
2.02	SKLAD	16,1 m ²	MARMOLEUM
2.03	ARCHIV	8,5 m ²	MARMOLEUM

POZN.

Projektová dokumentace stavebních úprav objektu č.p.25 navazuje na projektovou dokumentaci energeticky úsporných opatření objektu č.p.25

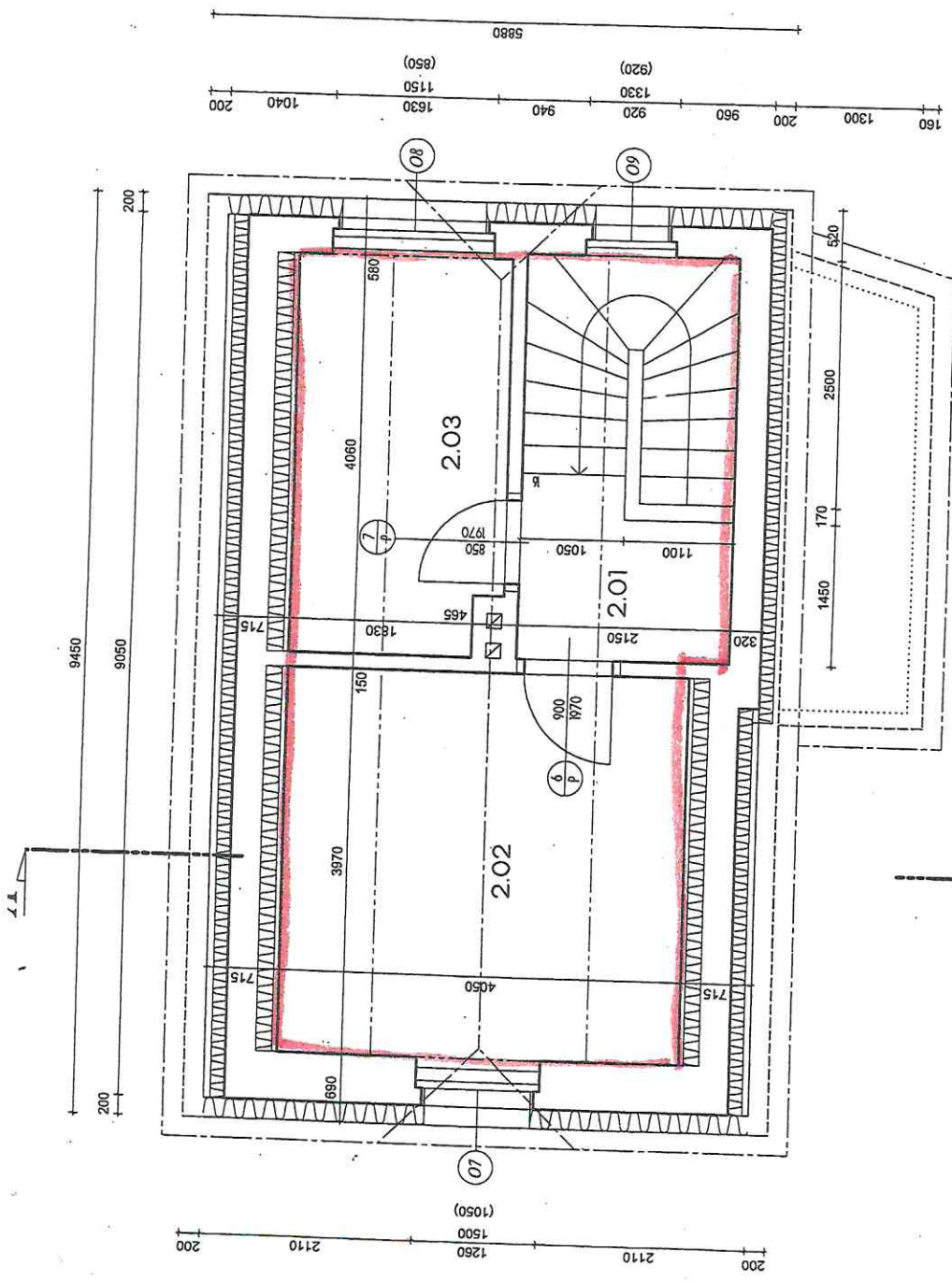
POPIS

Osvětlení nové plošné okna (přesná specifikace oken je obsahem PD energeticky úsporných opatření)
 Osvětlení nové vnitřní chřesť včetně zábrnlí, dveře plně otevřené do ocelové litované zárubně
 Nové vestvy podlahy ve 2.NP prováděny na stávající dřevěný základ ve skladě, křehčejová izolace,
 2x křídlem prostrobované podlahové desky, marmoleum
 Stávající vnitřní betonové schodiště zachovat, vyčistit
 Zdrné zbrnědit u schodiště ve 2.np bude vypracováno po odobření vestované komory, případně nově vyzít
 Prováděny nové vnitřní omítky stávajících stěn jako štukové dvovrstvé a náhledné bezotřepová malba
 Po novém zateplení střešní konstrukce dle PD energeticky úsporných opatření bude proveden nový SDK podhled s vlněnou porazbňovanou. SDK podhledy budou brněny do hladkého povrchu a následně opatřeny malbou.

LEGENDA



STÁVAJÍCÍ KONSTRUKCE (ZDĚNÉ STĚNY A PŘÍČKY)
 DŘEVĚNÝ KROV
 OBVODOVÉ STĚNY A STŘEŠNÍ PLÁŠŤ BUDOU ZATEPLENY PODLE PD
 ENERGETICKY ÚSPORNÝCH OPATŘENÍ

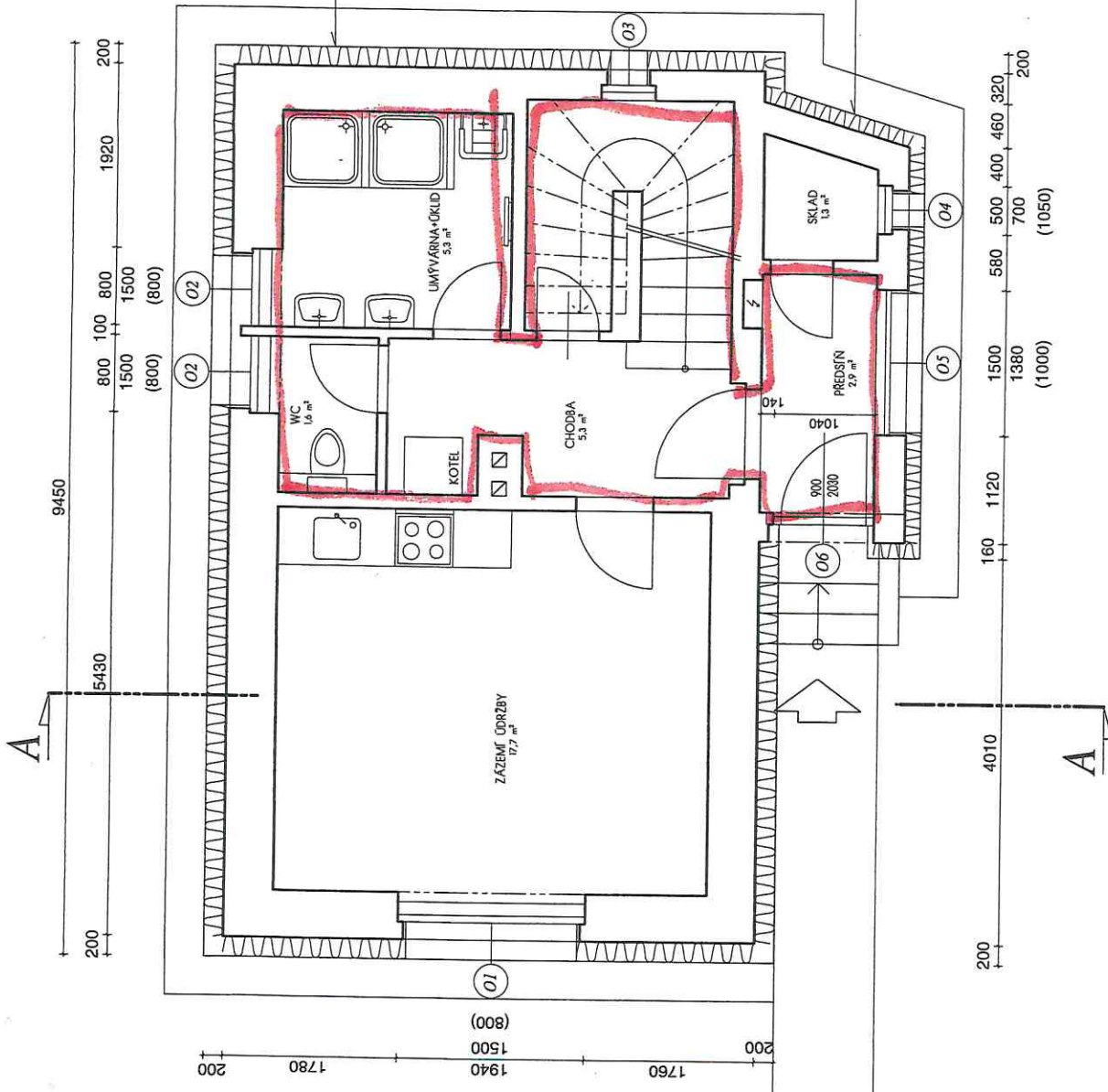


K Hrněšovu 2/1293, 102 03, Praha 10, 281 004 673 **STAVEBNÍ PROJEKCE**

INVESTOR	Úřad městské části Praha - Dolní Počernice		
MÍSTO STAVBY	Stará obec 10, 190 12 Praha - Dolní Počernice	OBRES	Praha 14
STAVBA	Stavební úpravy objektu č.p.25		
	Nad Rokytkou 25		
	190 12 Praha - Dolní Počernice		
OBJEKT			
VÝKRES	ČÁST DOKUMENTACE		C. PRÍLOHY
			09
			STAVEBNÍ ČÁST



Ing. Stojan Z.
 Ing. Mříček R.
 11.11.2017 15:18:21



UHEP 4 104/31/2006/1811
31.8.2007
K



K Hrněšovu 2/293, 102 03, Praha 10, 281 004 673 STAVEBNÍ PROJEKCE

INVESTOR	Úřad městské části Praha - Dolní Počernice Staváček 10, 190 12 Praha - Dolní Počernice	KONTROLOVAL	ing. Stojan Z.
ANOTACE	Úřad městské části Praha - Dolní Počernice k.ú. Dolní Počernice, parc. st. 371	ODP. PROJEKTANT	ing. Mláček R.
STAVBA	Energeticky úsporná opatření na objektu č.p.25 Nad Rokytkou 25 190 12 Praha - Dolní Počernice	VYPRACOVAL	ing. Poláčeková L.
OBJEKT	Přídorys I.NP	ZNÁMKOVÉ ČÍSLO	288-177P
VÝKRES		STOP. DOKUMENT.	DPS
		DATA	04/2017
		MĚŘITIVO	1 : 50
		ČÁST DOKUMENTACE	C. PŘÍDORYS
		DI	stavební část
			02