



OBJEDNÁVKA

číslo 57 /OESM/ 2020

Zn.: Piv

Dodavatel:		Odběratel:	
Název:	ONYX wood spol. s r.o.	Název:	Městská část Praha - Běchovice
Sídlo:	Žernovická 257 383 01 Prachatice - Prachatice II	Sídlo:	Českobrodská 3 190 11 Praha - Běchovice
IČ:	25178644	IČ:	00240044
DIČ:	CZ25178644	DIČ:	CZ00240044
Specifikace zboží - služby:	Objednáváme u Vás: dodávku a instalaci herních prvků na dětské hřiště u č.p.479, Za Poštovskou zahradou - varianta 1b) se střechou V souladu s nabídkou Herní prvky, "DH u Stadionu, Běchovice" VARIANTA 1b (se střechou) ze dne 27.1.2020 (součást objednávky) a usnesením rady MČ Praha – Běchovice č.12/034/20 ze dne 19.2.2020		
Termín dodání:	březen 2020	Cena cca:	350.113,- Kč vč.DPH <i>289.349,- Kč bez DPH</i>
Způsob úhrady:	převodem	Termín splatnosti:	21 dní od doručení faktury
Vyřizuje - věcná správnost:	Michal Pivoňka – referent OESM tel.: 281 028 617	Datum a podpis:	25.2.2020
V Praze dne: 25.2.2020			
Za odběratele: Ing. Ondřej Martan - starosta			
raz			

pro elektronicky zaslane faktury použijte e-mail podatelna@praha-bechovice.cz

V soulad
a finančn

.....

Objednávku při

sídlo: Českobrodská 3, 190 11 Praha – Běchovice
tel.: +420 281 028 611
IČ: 00240044
e-mail: sekretariat@praha-bechovice.cz

Úřední hodiny:
pondělí 8:00 - 12:00 a 13:00 - 17:00
středa 8:00 - 12:00 a 13:00 - 18:00
pátek 8:00 - 12:00

Nabídka - HERNÍ PRVKY

„Dříví Stadionu, Běchovice“ VARIANTA 1

Adresa klienta

Městská část Praha – Běchovice
Českobrodská 3
190 11 Praha – Běchovice

Adresa dodavatele

ONYX wood spol. s r.o.

Žernovická 257, 383 01 Prachatice

IČ: 25178644/ DIČ: CZ25178644

TEL.: +420 388 311 401/ FAX: +420 388 311 402

e-mail: info@onyx-wood.com/ www.onyx-wood.com

Ing. Jan Bican, jednatel

ČSOB a.s. Prachatice, č. ú. 243836216/0300

Adresa kontaktní osoby

Petra Janoušková, nabídkový servis

Tel.: 777 723 881/ e-mail: pjanouskova@onyx-wood.com

František Bican, obchodní manažer

Tel.: +420 777 294 930/ e-mail: fbican@onyx-wood.com

Ing. Jan Bican, projektový manažer

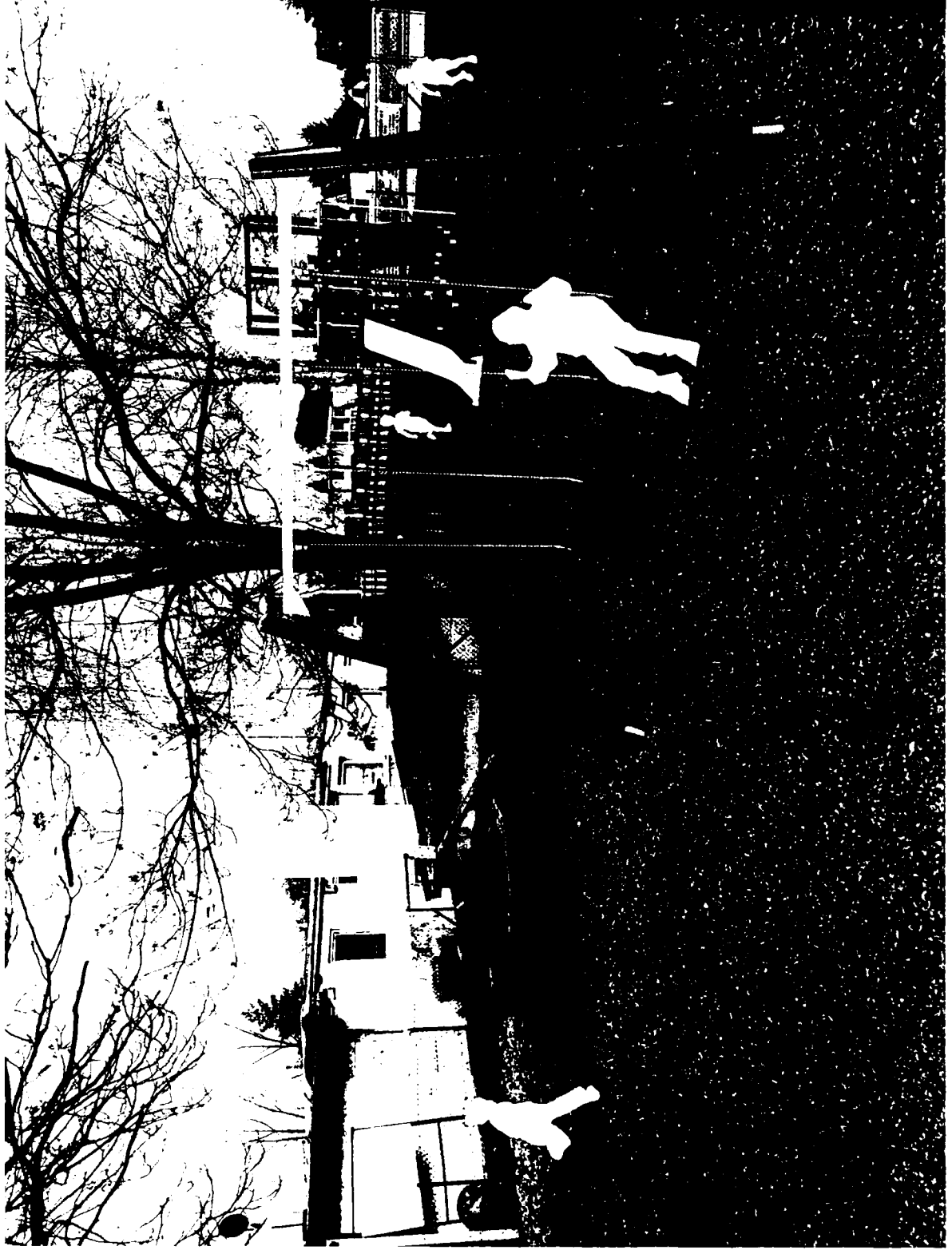
Tel.: +420 608 902 792/ e-mail: jbican@onyx-wood.com

Vypracováno dne 27.1.2020

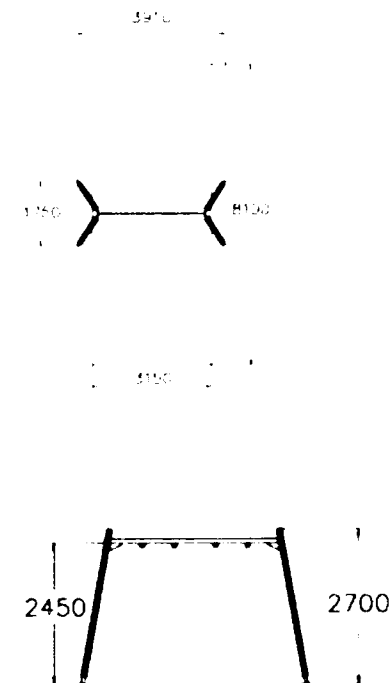


Připravili jsme pro Vás nabídku na nahrazení stávajících herních prvků na dětském hřišti U Stadionu. Jsme připraveni vypracovat i další varianty k Vaší spokojenosti.





SWING FRAME



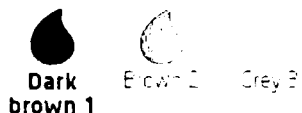
Informace o produktu

Název produktu:	SWING FRAME
Číslo produktu:	137415M
Věková skupina:	4+
Klasifikace – funkční věk:	(1)-4 – 12(-18+)

Technické informace

Šířka:	1750 mm
Výška:	2700 mm
Délka:	3910 mm
Dopadová zóna:	25,5 m ²
Maximální výška pádu:	1400 mm
Min. prostor / délka:	8100 mm
Min. prostor / šířka:	3150 mm

Možnosti barevného provedení rámu:

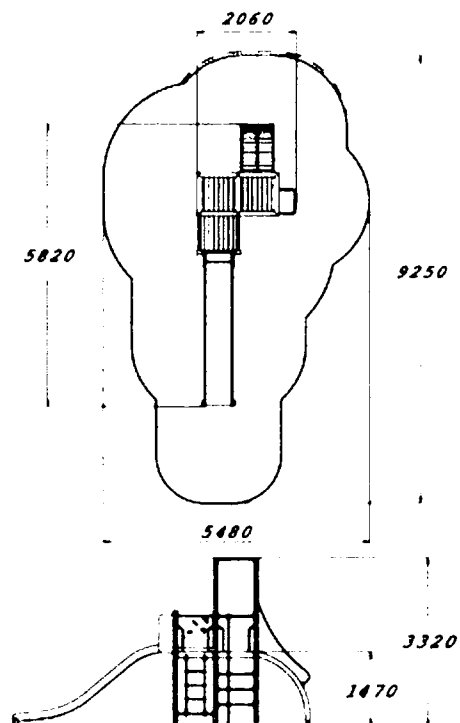
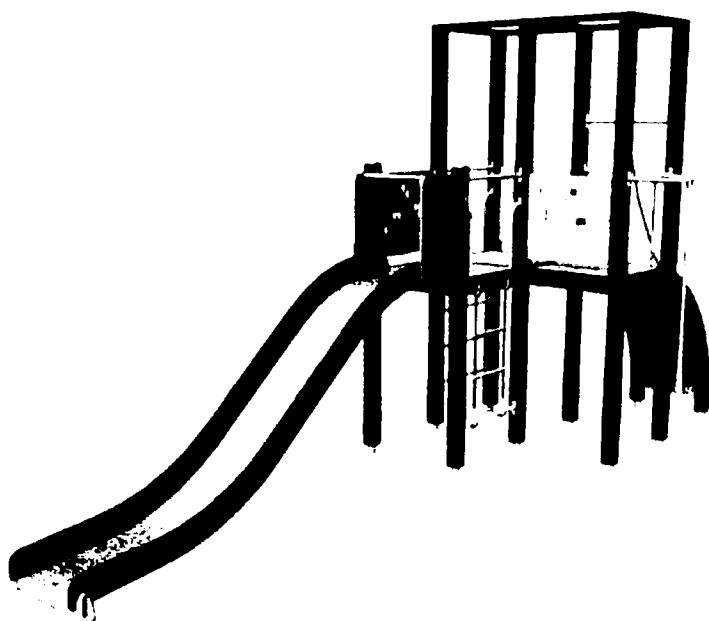


Popis produktu:

Houpačkový rám pro dvě houpačky, odpovídající FINNO produktům. Výška rámu je 2700 mm. Rám je z ocelového nosníku v šedé barvě a impregnovaného dřeva. Řetězy všech našich houpaček jsou vyrobeny z nerezové oceli (průměr 6 mm), která zaručuje nejlepší ochranu před korozí. Ložiska jsou odlita z nerezové oceli, nehlučná a vysoce odolná proti mechanickému namáhání. Nevýžadují speciální údržbu, ale dají se snadno oddělit pro případné sezónní skladování. Ukotvení bez betonování, lze ukotvit pomocí základových desek.



ACTIVITY TOWER



Informace o produktu

Název produktu:	ACTIVITY TOWER
Číslo produktu:	137100M
Věková skupina:	4 +
Klasifikace – funkční věk:	4 – 10

Technické informace

Šířka:	2060 mm
Výška:	3320 mm
Délka:	5820 mm
Dopadová zóna:	35,3 m ²
Maximální výška pádu:	1470 mm
Min. prostor / délka:	9250 mm
Min. prostor / šířka:	5480 mm

Barevné provedení:



Lime Green, Apple Red, Candy Fuchsia, Liquorice Grey, Tuttifrutti, vlastní mix

<i>Specifikace</i>	<i>Počet</i>	<i>Jedn.</i>	<i>J. cena</i>	<i>Celkem Kč</i>
Herní prvky				
Swing frame (137415M + 2x 000226)	1	cel.	34 808	34 808
- platle k houpačce	1	ks	3 340	3 340
Activity tower (137100M), bez střechy	1	cel.	143 208	143 208
CELKEM bez DPH				181 356
DPH 21 %				38 085
CELKEM - herní prvky včetně DPH				219 441

Ostatní				
demontáž stávající barevné herní sestavy v zadní části	1	cel.	4 500	4 500
demontáž stávající "domečkové" věže	1	cel.	2 500	2 500
výkop pro patky herních prvků + zhutnění po instalaci	3,5	m3	1 950	6 825
beton do základu včetně zabetonování	0,6	m3	4 250	2 550
výkop pro dopadovou plochu	15,1	m3	1 950	29 445
doplnění dopadové plochy - praný plavený štěrk 4 - 8 mm	15,1	m3	1 850	27 935
montáž a doprava / Praha - Běchovice	1	cel.	22 444	22 444
CELKEM - montáž bez DPH				96 199
DPH 21 %				20 202
CELKEM - montáž včetně DPH				116 401

Rekapitulace	
Cena bez DPH	277 555
DPH	58 287
Cena s DPH	335 842 Kč

Objednatel zajistí přístup na staveniště. Naše firma nenes odpovědnost za případné vícepráce při špatném přístupu na DH.

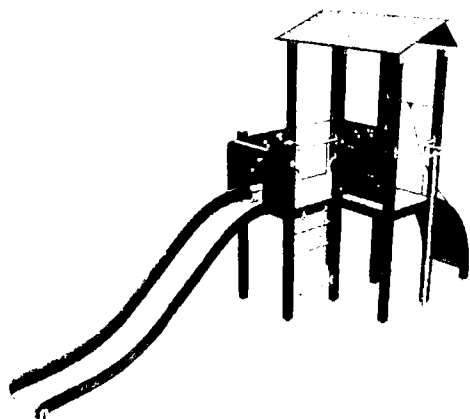
Specifikace	Počet	Jedn.	J. cena	Celkem Kč
Herní prvky				
Swing frame (137415M + 2x 000226)	1	cel.	34 808	34 808
- platle k houpačce	1	ks	3 340	3 340
Activity tower (137100M), se střechou	1	cel.	155 002	155 002
CELKEM bez DPH				193 150
DPH 21 %				40 562
CELKEM - herní prvky včetně DPH				233 712

Ostatní				
demontáž stávající barevné herní sestavy v zadní části	1	cel.	4 500	4 500
demontáž stávající "domečkové" věže	1	cel.	2 500	2 500
výkop pro patky herních prvků + zhutnění po instalaci	3,5	m3	1 950	6 825
beton do základu včetně zabetonování	0,6	m3	4 250	2 550
výkop pro dopadovou plochu	15,1	m3	1 950	29 445
doplnění dopadové plochy - praný plavený štěrk 4 - 8 mm	15,1	m3	1 850	27 935
montáž a doprava / Praha - Běchovice	1	cel.	22 444	22 444
CELKEM - montáž bez DPH				96 199
DPH 21 %				20 202
CELKEM - montáž včetně DPH				116 401

Rekapitulace	
Cena bez DPH	289 349
DPH	60 764
Cena s DPH	350 113 Kč

Objednatel zajistí přístup na staveniště. Naše firma nenes odpovědnost za případné vícepráce při špatném přístupu na DH.

Activity tower (137100M) se střechou:



Garance kvality

1. S ohledem na vysokou kvalitu a funkčnost našich herních prvků nepředpokládáme nutnost provádění servisních zásahů, zejména nátěrů částí v době následných 10 let. Běžné čištění lze provádět suchým i mokrým procesem.
2. V naší mateřské firmě jsou k dispozici veškeré náhradní díly a rozhodně nedoporučujeme provádět opravy na bázi kutilské, protože pak nemusí herní prvky odpovídat závazné normě, popřípadě mohou ztrácet na své funkčnosti a bezpečnosti. V záruční době je výměna za poškozený prvek zdarma (nevztahuje se na vandalismus).
3. Záruka na dodávku jako celek je 60 měsíců. Na 90 % prvku je záruka 10 let, na vybrané části pak 15 (hliníkové součásti, plastické komponenty z vyztuženého plexiskla) i 20 let (ocelové části, části vyrobené z HPL)

Garance kvality 2

Společnost ONYX Wood spol. s r.o. je exkluzivním zástupcem finské firmy LAPPSET pro ČR a Slovensko. Tato společnost patří mezi 3 největší evropské dodavatele vybavení dětských hřišť.

Nabízíme dodávky kompletního vybavení dětských hřišť včetně projektu, dodávky, ostatního mobiliáře, oplocení a následné údržby a servisu. Dále jsme schopni připravit studie, koncepce správy a rozmístění dětských hřišť v určité aglomeraci.

Veškeré námi dodávané výrobky a vybavení hřišť jsou v souladu se závaznou normou ČSN EN 1176, -77 a na veškeré výrobky máme TÜV certifikáty.

Máme také vlastní reference v oblasti dodávek a vybavování vnitřních dětských koutků (playlandů) a venkovních hřišť. Mezi naše zákazníky náleží McDonald's CZ a SR, Hypernova, Alltoys, Globus, Olympia, TimeOut a další. Pro tyto zákazníky zajišťujeme i servis a inspekce zařízení. Všechna námi dodávaná vnitřní zařízení odpovídají normě ČSN EN 1176, -77 a mají také TÜV certifikáty.

Výhody našeho řešení:

Všechna námi dodávaná zařízení splňují beze zbytku platnou normu ČSN EN 1176, -77. Tato norma se vztahuje i na instalaci zařízení a toto zajišťuje námi dodávaná projektová dokumentace, návod k instalaci a pouze vyškolené montážní skupiny. Námi dodávané herní zařízení mají TÜV certifikáty, všechny použité materiály jsou zdraví neškodlivé a maximálně bezpečné.

Většina částí hracích zařízení, jako je dřevo, ocel..., je vyrobena z recyklovatelných materiálů, a tudíž případná likvidace je bez další zátěže na životní prostředí

Nainstalováním a předáním hřiště pro nás nikdy nekončí starost o něj. Samozřejmostí je rychlý záruční servis, přestože reklamace dosahují okolo 2 % z celkového objemu zakázek. Naším zákazníkům také nabízíme několik variant servisních smluv, ve kterých je uvedeno, jakým způsobem budeme provádět údržbu hřiště, jeho pravidelné prohlídky a periodické inspekční posudky technického stavu a odpovědnosti vůči normě ČSN EN 1176, -77.

Použité materiály:

✓ DLOUHÁ ŽIVOTNOST:

Tohoto lze dosáhnout, protože veškeré dřevěné části jsou vyrobené z laponské borovice, která se vzhledem k tamním drsným podmínkám vyznačuje pomalým ročním přírůstkem dřevní hmoty, a tudíž je daleko houževnatější než dřeva rostoucí ve střední Evropě. Dalším krokem při výrobě je kvalitní tlaková impregnace zdraví a přírodě neškodlivými přípravky a nanesení kvalitních nátěrů na automatizovaných stříkacích linkách.

Spoje mezi jednotlivými částmi zařízení jsou provedeny prvotřídně a veškeré otvory jsou po spojení následně zaslepené, aby do těchto otvorů nezatékala voda. Je také kladen velký důraz na kvalitu spojů ocel-dřevo, u kterých vzniká problém hlavně díky měnícím se teplotám v průběhu roku.

Ostatní součásti jako třeba kovové, které jsou ve styku se zemí, jsou zároveň zinkované, ostatní kovové díly jsou práškově lakovány. Pro skluzavky jsou používány díly s nerezovým plechem a boky s vysokotlakými lamináty. Všechna lana jsou opatřena nerezovými vlákny, která jsou do tohoto lana vpletena a spoje sítí jsou provedeny plastovými napevno uchycenými prolisy.

Na hřiště a herní prvky poskytujeme záruku 60 měsíců. Na vybrané komponenty herních prvků se poskytuje záruka 10let (dřevěné části impregnované, povrchová úprava Lappcoat na ocelově žárově zinkovaných částech, povrchová úprava hliníkových částí) 15let (hliníkové součásti, plastické komponenty z vyztuženého plexiskla, resp. 20 let (ocelové části, části vyrobené z HPL)

✓ ODOLNOST PROTI POVĚTRNOSTNÍM VLIVŮM:

Naše hřiště jsou montována od Polárního kruhu až po tropické oblasti a díky kvalitě použitých materiálů a kvalitní konstrukci vykazují extrémně dlouhou životnost při minimálních změnách

✓ ODPOVĚDNOST VŮČI ZÁVAZNÉ NORMĚ ČSN EN 1176, - 77:

Všechna námi dodávaná zařízení splňují beze zbytku platnou normu ČSN EN 1176, -77. Tato norma se vztahuje i na instalaci zařízení a toto zajišťuje námi dodávaná projektová dokumentace, návod k instalaci a pouze vyškolené montážní skupiny. Námi dodávané herní zařízení mají TÜV certifikáty, všechny použité materiály jsou zdraví neškodlivé a maximálně bezpečné. Naše řešení je navrženo včetně ostatních prvků hřiště, jako např. dopadové zóny, plot, lavičky, odpadkové koše, zeleň a další, které jsou samozřejmě také v souladu s výše uvedenou normou.

✓ ŽIVOTNOST:

Naše zkušenosti a reference jsou šestileté a dodaná hřiště jsou ve výborné kondici. Zkušenosti našich zahraničních partnerů jsou daleko delší a není ojedinělé ani hřiště stáří 15 let. Daleko rychleji herní prvky zastarávají morálně kvůli rostoucím nárokům dětí

✓ ŠETRNOST VŮČI ŽIVOTNÍMU PROSTŘEDÍ:

Většina částí hracích zařízení, jako je dřevo, ocel..., je vyrobena z recyklovatelných materiálů, a tudíž případná likvidace je bez další zátěže na životní prostředí

✓ NÁSLEDNÉ SLUŽBY, ÚDRŽBA A SERVIS HRACÍCH ZAŘÍZENÍ:

Nainstalováním a předáním hřiště pro nás nikdy nekončí starost o něj. Samozřejmostí je rychlý záruční servis, přestože reklamace dosahují okolo 2 % z celkového objemu zakázek. Naším zákazníkům také nabízíme několik variant servisních smluv, ve kterých je uvedeno, jakým způsobem budeme provádět údržbu hřiště, jeho pravidelné prohlídky a periodické inspekční posudky technického stavu a odpovědnosti vůči normě ČSN EN 1176, -77.



U S N E S E N Í
Rady Městské části Praha – Běchovice

číslo 12/034/20
ze dne 19.2.2020

k návrhu na souhlas s výběrem dodavatele náhrady herních prvků na dětském hřišti u č.p. 479 na parc.č. 50/1, k.ú. Běchovice

Rada MČ Praha – Běchovice

I. BERE NA VĚDOMÍ

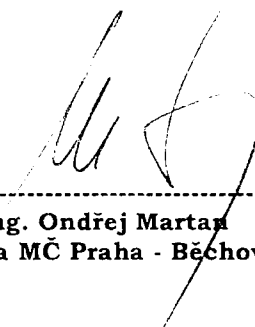
- a) předloženou nabídku na náhradu, dodávku a instalaci herních prvků na dětské hřiště u č.p. 479, Za Poštovskou zahradou:
- nabídky od společnosti ONYX wood spol. s r.o., IČ 25178644,
Varianta 1a) bez střechy v ceně 277 555,- Kč bez DPH, tj. 335 842,- Kč vč. DPH
Varianta 1b) se střechou v ceně 289 349,- Kč bez DPH, tj. 350 113,- Kč vč. DPH
Varianta 2) bez střechy v ceně 311 418,- Kč bez DPH, tj. 376 816,- Kč vč. DPH

II. SCHVALUJE

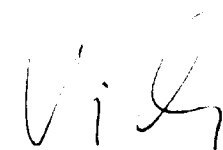
- a) předloženou nabídku a objednání dodávky a instalace herních prvků ve variantě 1 b) u společnosti ONYX wood spol. s r.o., IČ 25178644, se sídlem Žernovická 257, 383 01 Prachatice, na dětské hřiště u č.p. 479, Za Poštovskou zahradou, 190 11 Praha – Běchovice, v souladu s předloženou nabídkou v celkové ceně 289 349,- Kč bez DPH, tj. 350 113,- Kč vč. DPH

III. UKLÁDÁ

- a) vedoucímu OESM zajistit objednávku a realizaci dle výše uvedeného
Termin: 6.3.2020



Ing. Ondřej Martan
starosta MČ Praha - Běchovice



Petr Vich
místostarosta MČ Praha - Běchovice

