



**NÁRODNÍ
PAMÁTKOVÝ
ÚSTAV**

**GENERÁLNÍ
ŘEDITELSTVÍ**

ZADAVATEL :

Národní památkový ústav,
Valdštejnské nám. 3/162, 118 01 Praha 1 – Malá Strana

IČ : 75032333

NÁZEV ZAKÁZKY :

NKP Hrad Zvíkov, Zvíkovské Podhradí č.p. 1, Jihočeský kraj
Geodetická a fotogrammetrická dokumentace stávajícího stavu areálu NKP – Situace zájmového území vč. širších vztahů

DATUM :
2/2020

POČET STRAN
2

STUPEŇ :
Položkový výkaz výměr

VYHOTOVIL :
GeoNet Praha, s.r.o.

SITUACE NKP HRAD ZVÍKOV – ŠIRŠÍ SITUACE HRADU

ŠIRŠÍ OKOLÍ HRADU (včetně obléhacích táborů). Předpokládaná plocha náletu: cca. 90 ha.

Výkres	Číslo	Obsah výkresu	Popis	DMT	Hustota bodů	Třída obt. I – V.	Počet brt. ha	Jedn. cena Kč	Celkem Kč bez DPH
				Orto foto	Přesnost bodu				
Letecké práce	01	Digitální letecké snímky	Digitální letecké snímky s dostatečným překrytem pro fotogrammetrické stereo vyhodnocení. Nálet až po zadání prací. Velikost obrazového bodu max. 5 cm	-	-	III.	Nálet 90 ha	Celek	70 000
	02	Data terénu z leteckého laserového skenování	Data terénu, zhotovená metodou leteckého laserového skenování. Nálet až po zadání prací. Min. hustota bodů: 4 body/1 m ²	-	Minimálně 4 body /1 m ²				
Geodetické práce	03	Určení pozemních vřícovacích bodů	Osazení a geodetické určení koordinátů letecké fotogrammetrie - pozemní vřícovací body	-	Minimálně 2 body /10 ha	IV.	Nálet 90 ha	Celek	20 000
CELKEM POLNÍ LETECKÉ FOTOGRAMMETRICKÉ PRÁCE								160 000	
Zprac. data terénu	04	DMT Digitální model terénu	Digitální model terénu zpracovaný z leteckých snímků a LLS včetně definování terénních hran ve formě TIN. Střední chyba podrobného bodu max. 20 cm	ANO	-	III.	Zprac. 90 ha	Celek	70 000
	05	Ortofotomapa	Bežešvá ortofotomapa s rozlišením obrazového bodu max. 10 cm (v rozsahu hradního vrchu), max. 20 cm (v širším okolí)	-	max. 20 cm				
CELKEM DATA TERÉNU								100 000	
CELKEM POLNÍ LETECKÉ FOTOGRAMMETRICKÉ PRÁCE A DATA TERÉNU								260 000	

SUMARIZACE :

Nabídková cena bez DPH	260 000 Kč
DPH 21 %	54 600 Kč
Nabídková cena s DPH	314 600 Kč

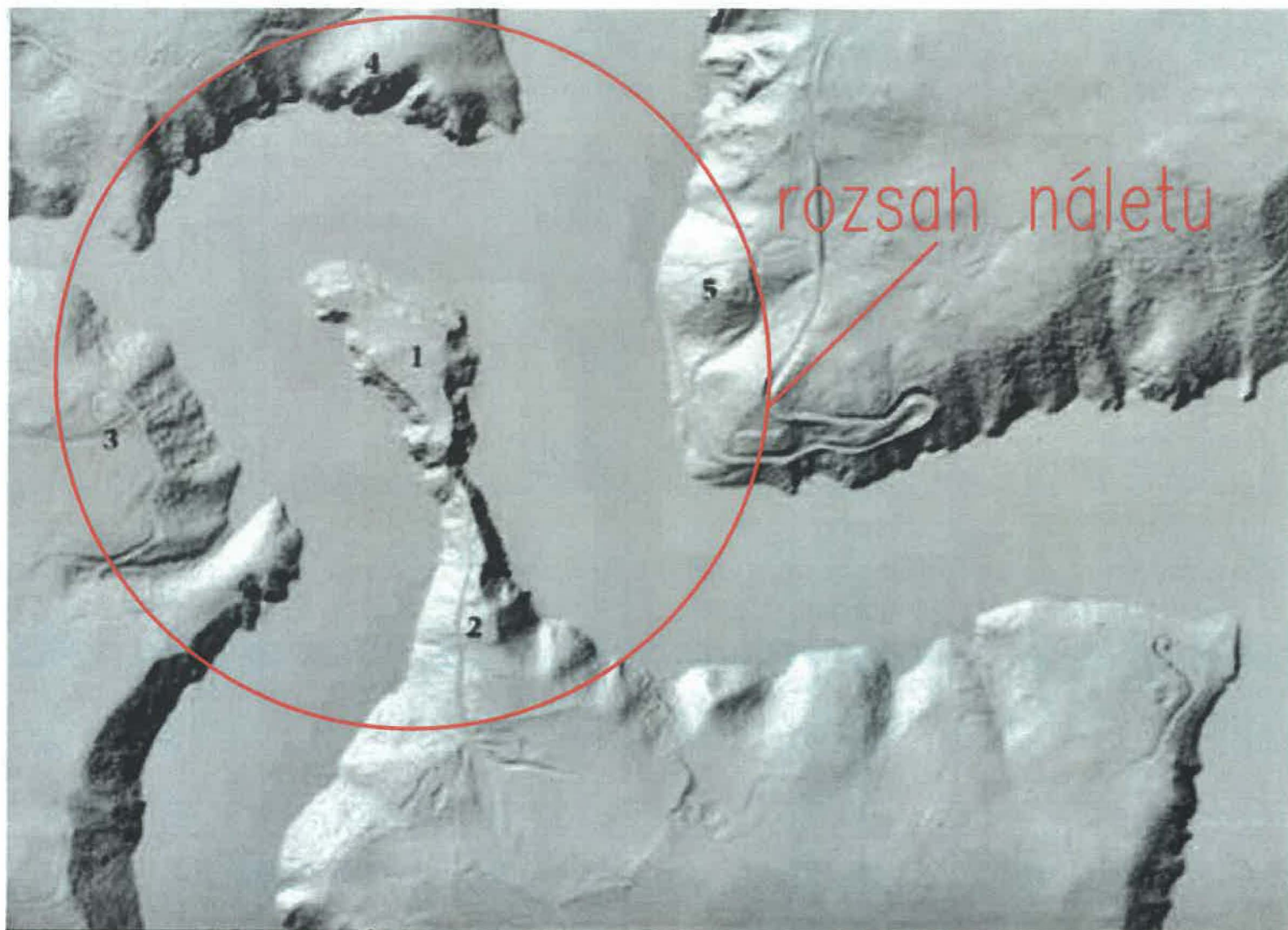
V Praze dne 6 2 2020

[Redacted Signature]

Ing. Věra Škréťová, jednatel
GeoNet Praha, s.r.o.

[Redacted Stamp]

Příloženo : Specifikace zájmového území



Obr. 4. Hrad Zvíkov, okres Písek. Digitální model terénu širšího okolí hradu. 1 – hradní ostrožna, 2 – obléhací postavení jižně od hradu, 3 – obléhací postavení západně od hradu, 4 – Šance u Zbonína, 5 – Varta u Jickovic.

Abb. 4. Burg Klingenberg, Bezirk Písek. Digitales Geländemodell der breiteren Umgebung der Burg. 1 – Burgfelssporn 2 – Belagerungsstellung südlich der Burg, 3 – Belagerungsstellung westlich der Burg, 4 – Schanze bei Zbonín, 5 – Varta bei Jickovice.