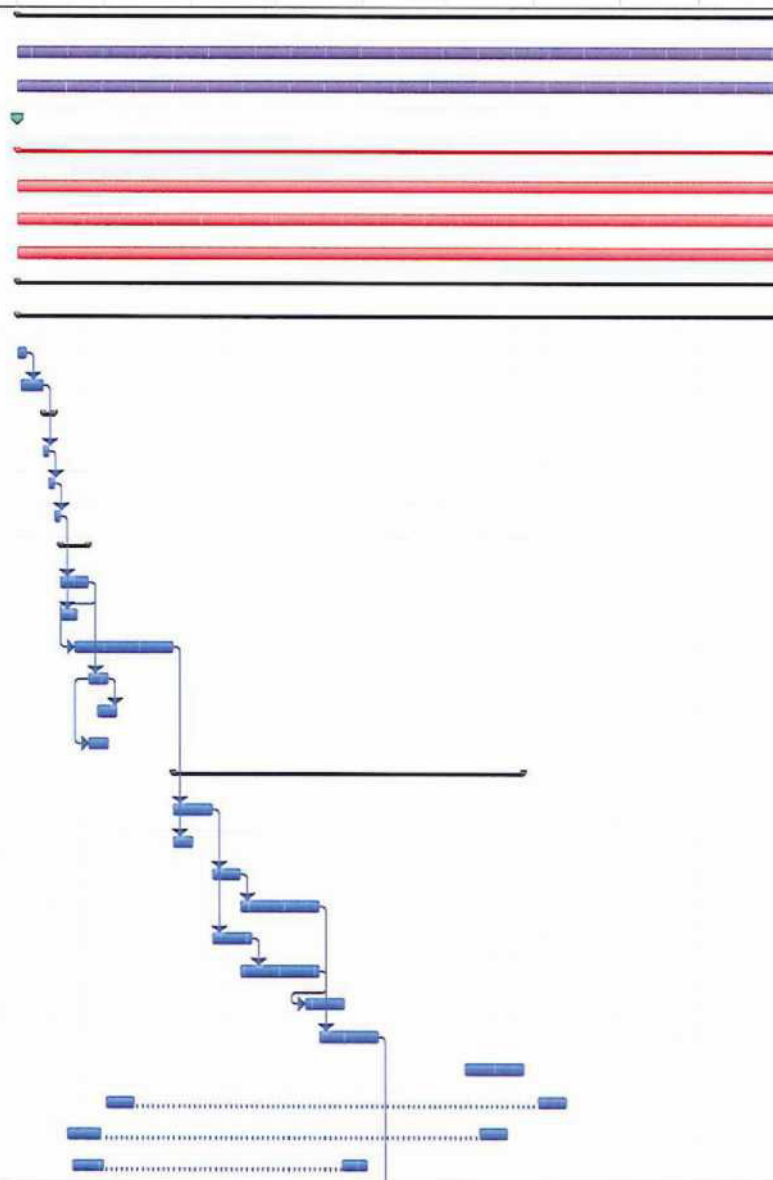


# Modernizace pohyblivých schodů ev.č. 274, 275, 276 a modernizace vestibulu stanice Anděl / Na Knížecí



ID	SO, PS	Název úkolu	Doba trvání	Zahájení	Dokončení
1		<b>Modernizace pohyblivých schodů ve stanici Anděl/Na Knížecí - 274, 275, 276</b>	273 dny		
2		Projektové práce a autorský dozor	273 dny		
3		Stavební dozor investora	273 dny		
4		Zahájení stavby	0 dny		
5		<b>Dočasné zábory stavby</b>	273 dny		
6		<b>Eskalátorový tunel (směr Na Knížecí)</b>	273 dny		
7		<b>Úroveň vestibulu a podchodu (směr Na Knížecí)</b>	273 dny		
8		<b>Úroveň terénu (vyhrazení dopravní stání pro stavbu)</b>	273 dny		
9		<b>Modernizace pohyblivých schodů ve stanici Anděl - SO, PS</b>	272 dny		
10		<b>Úroveň nástupiště, Eskalátorový tunel, Úroveň vestibulu a podchodu</b>	272 dny		
11		Zábor - zařízení staveniště	3 dny		
12	SO 01	Stavební část - ochrana stávajících povrchů	8 dny		
13	SO 04	Informační systém	4 dny		
14	SO 04	Montáž provizorního informačního systému	2 dny		
15	SO 04	Demontáž stávajícího informačního systému	2 dny		
16	SO 06	Reklamní systém - demontáž	2 dny		
17	SO 01	<b>Stavební část</b>	10 dny		
18	SO 01	Demontáž obkladů - esk. tunel	10 dny		
19	SO 01	Demontáž podhledových lamel - ÚV	6 dny		
20	PS 94	Strojní zařízení - kompletní demontáž esk. ev. č. 274, 275, 276	35 dny		
21	SO 02	Elektroinstalace, osvětlení - demontáž	7 dny		
22	PS 93-1	Slaboproudá zařízení - demontáž	7 dny		
23		Zařízení staveniště - osvětlení - montáž	7 dny		
24	SO 01	<b>Stavební část</b>	125 dny		
25	SO 01	Vybourání úložných boků v esk. tunelu	14 dny		
26	SO 01	Vybourání původních esk. základů	7 dny		
27	SO 01	Demontáž zontů	10 dny		
28	SO 01	Sanace tybinek	26 dny		
29	SO 01	Stávající konstrukce - sanace	14 dny		
30	SO 01	Nosné konstrukce	28 dny		
31	SO 01	Stavební připravenost pro montáž nových eskalátorů	14 dny		
32	SO 01	Zpětná montáž zontů	21 dny		
33	SO 01	Lokální výměna otažby	21 dny		
34	PS 91-1	Sílové rozvody	20 dny		
35	PS 95	VZT	22 dny		
36	SO 03	ZTI	20 dny		



# Modernizace pohyblivých schodů ev.č. 274, 275, 276 a modernizace vestibulu stanice Anděl / Na Knížecí



ID	SO, PS	Název úkolu	Doba trvání	Zahájení	Dokončení
37	PS 94	Strojní zařízení - eskalátory ev. č. 274, 275, 276	76 dny		
38	PS 94	Transport + hrubá montáž eskalátorů	28 dny		
39	PS 94	Definitivní uložení eskalátorů	48 dny		
40	SO 02	Elektroinstalace, osvětlení - montáž	30 dny		
41	PS 93-1	Slaboproudá zařízení - montáž	15 dny		
42		Zařízení staveniště - osvětlení - demontáž	5 dny		
43	SO 01	<b>Stavební část</b>	<b>14 dny</b>		
44	SO 01	Montáž obkladů - esk. tunel	14 dny		
45	SO 01	Montáž pohledových lamel - ÚV	8 dny		
46	SO 05	ASDR-O	14 dny		
47	PS 96	ASDR-T	14 dny		
48	PS 93-2	EPS	14 dny		
49	PS 91-2	Tlakové těsnění	10 dny		
50	SO 04	<b>Informační systém</b>	<b>4 dny</b>		
51	SO 04	Montáž dočasně provizorního informačního systému	2 dny		
52	SO 04	Demontáž provizorního informačního systému	2 dny		
53	SO 06	Reklamní systém - montáž	3 dny		
54	SO 01	Stavební část - dokončovací práce	14 dny		
55		<b>Schvalování, převjímký</b>	<b>29 dny</b>		
56		Předání výchozích revizí	1 den		
57		Komplexní vyzkoušení	10 dny		
58		Vydání průkazu způsobilosti	19 dny		
59		Schvalovací řízení	3 dny		
60		Převjímací řízení	1 den		
61		Zábor - zařízení staveniště - likvidace	2 dny		
62		Úklid po stavbě	3 dny		
63		Ukončení stavby	0 dny		

