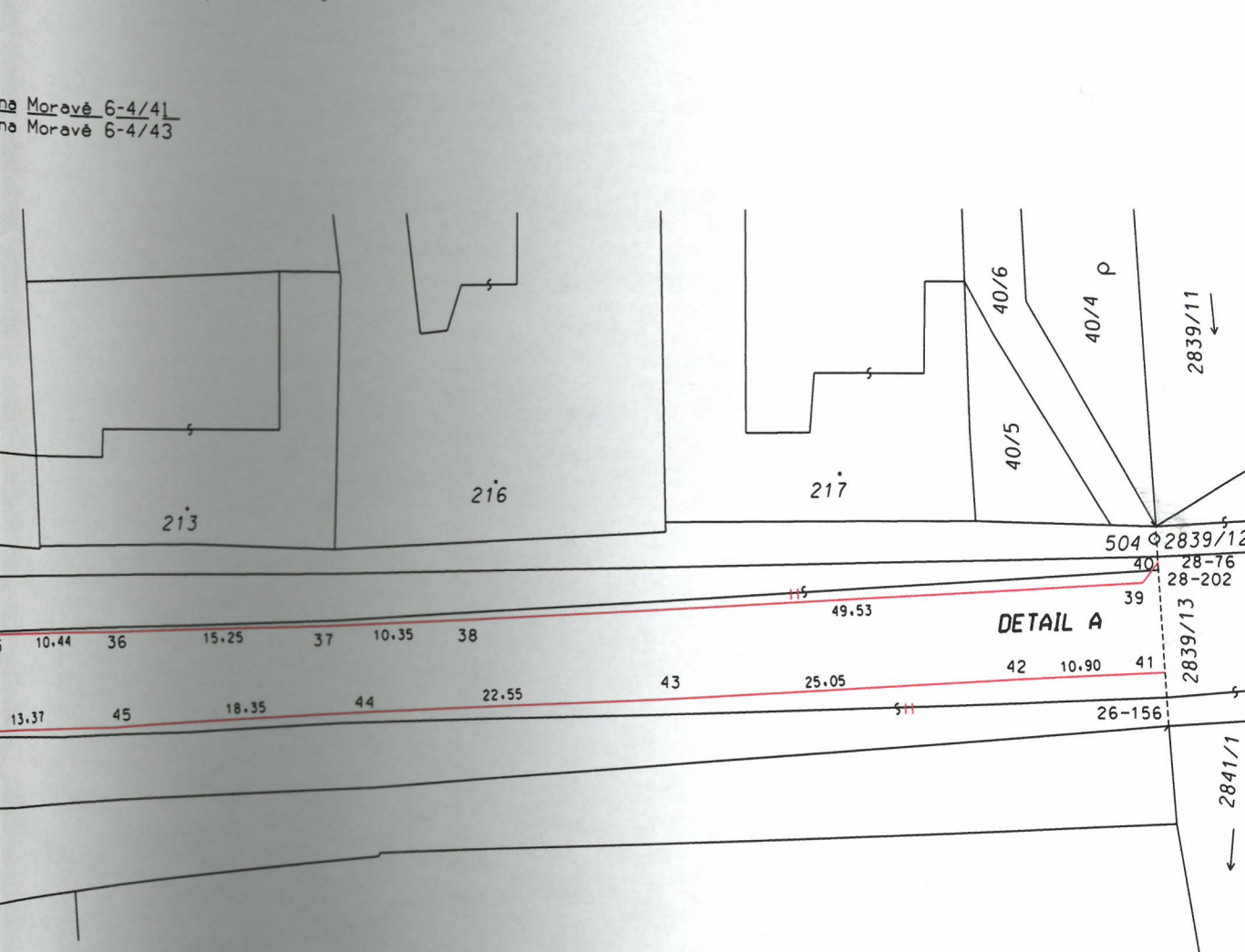
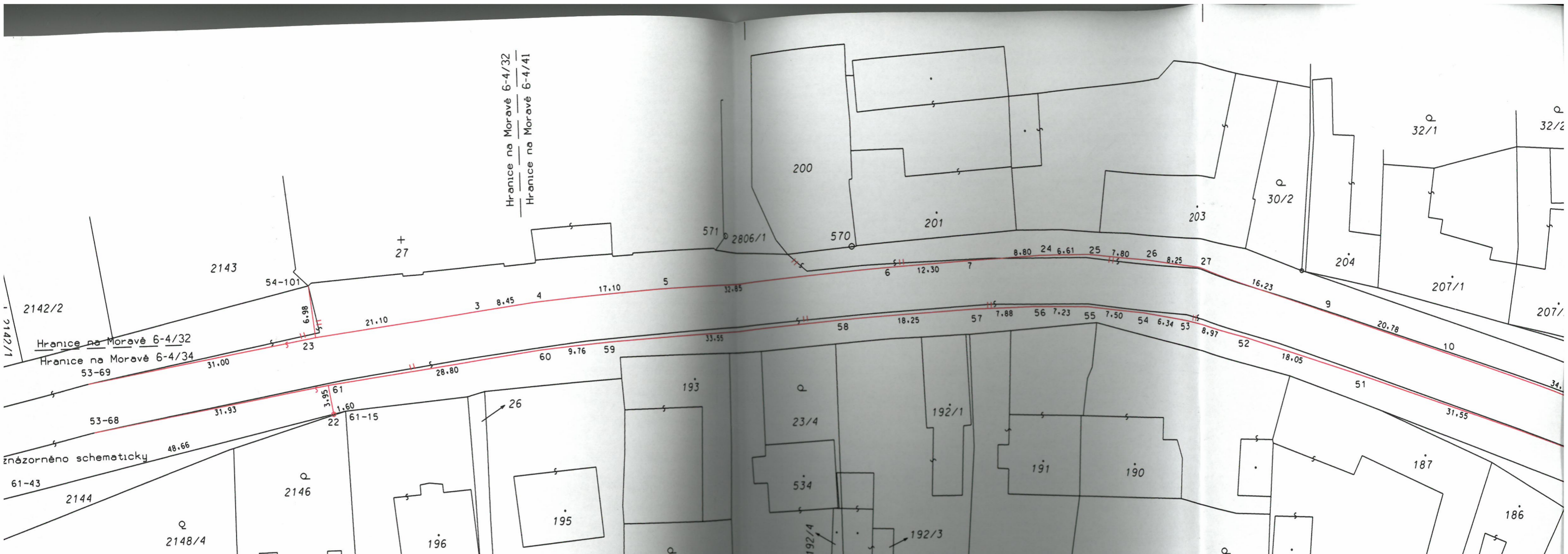


VÝKAZ DOSAVADNÍHO A NOVÉHO STAVU ÚDAJŮ KATASTRU NEMOVITOSTÍ														
Dosavadní stav					Nový stav									
Označení pozemku parc. číslem	Výměra parcely		Druh pozemku Způsob využití	Označení pozemku parc. číslem	Výměra parcely		Druh pozemku Způsob využití	Typ stavby Způsob využití	Způs. určený výměr	Porovnání se stavem evidence právních vztahů				
	ha	m ²			ha	m ²				Díl přechází z pozemku označeného v katastru nemovitostí	dřívější poz. evidencí	Číslo listu vlastnictví	Výměra dílu	
2808/1	1	39,42	ostat. pl. silnice	2808/1	1	08,01	ostat. pl. silnice		2	2808/1	1859	1	08,01	
				2808/10		15,29	ostat. pl. komunikace		2	2808/1	1859		15,29	
				2808/11		16,12	ostat. pl. komunikace		2	2808/1	1859		16,12	
	1	39,42			1	39,42								



GEOMETRICKÝ PLÁN		Geometrický plán ověřil úředně oprávněný zeměměřický inženýr		Stejnopis ověřil úředně oprávněný zeměměřický inženýr:	
pro rozdělení pozemku		Jméno, příjmení:	Ing. Jana Hanslianová	Jméno, příjmení:	Ing. Jana Hanslianová
		Číslo položky seznamu úředně oprávněných zeměměřických inženýrů	2714/2015	Číslo položky seznamu úředně oprávněných zeměměřických inženýrů	2714/2015
		Dne:	18.4.2016	Dne:	25-04-2016
		Číslo:	169/2016	Číslo:	178/2016
		Náležitosti a přesnosti odpovídá právním předpisům.			
Vyhotovitel: ValMez geo s.r.o. IČO 04410793 Hranická 93 75701 Valašské Meziříčí		Katastrální úřad souhlasí s očíslováním parcel.			
Číslo plánu: 952-7103b/2016		KÚ pro Olomoucký kraj KP Hranice Marcela Vývodová GP-127/2016-835 2016.04.20 14:52:35 CEST			
Okres: Píseň					
Obec: Hranice					
Kat. území: Drahotuše					
Mapový list: Hranice na Moravě 6-4/32 6-4/34,41,43		Ověření stejnopisu geometrického plánu v listinné podobě.			
Dosavadním vlastníkům pozemků byla poskytnuta možnost seznámit se v terénu s průběhem navrhovaných nových hranic, které byly označeny předepsaným způsobem.					



Seznam souřadnic - S-JTSK
Souřadnice pro zápis do KN

Č. b.	Y	X	Kv.	Poznámka
26-156	515909.78	1129542.44	3	roh betonu
28-76	515910.46	1129532.20	3	roh betonu
28-202	515910.40	1129533.16	3	roh betonu
53-68	516307.83	1129510.82	3	hrana koruny
53-69	516308.43	1129504.26	3	hrana koruny
54-101	516278.64	1129492.04	3	roh betonu
56-13	516102.19	1129518.03	3	betonový obrubník
56-20	516068.49	1129529.91	3	betonový obrubník
61-15	516274.18	1129509.02	3	roh betonu
61-43	516323.27	1129520.02	3	roh plotu
3	516256.94	1129496.29	3	betonový obrubník
4	516248.53	1129495.21	3	betonový obrubník
5	516231.50	1129493.63	3	betonový obrubník
6	516198.75	1129491.26	3	betonový obrubník
7	516186.48	1129490.39	3	betonový obrubník
9	516139.96	1129497.88	3	betonový obrubník
10	516120.37	1129504.73	3	betonový obrubník

Seznam souřadnic - S-JTSK
Souřadnice pro zápis do KN

Č. b.	Y	X	Kv.	Poznámka
17	516032.25	1129541.16	3	betonový obrubník
20	516031.76	1129533.84	3	betonový obrubník
22	516275.76	1129509.37	3	plastový znak
23	516277.88	1129499.02	3	betonový obrubník
24	516177.68	1129489.88	3	betonový obrubník
25	516171.09	1129489.91	3	betonový obrubník
26	516163.37	1129490.87	3	betonový obrubník
27	516155.31	1129492.52	3	betonový obrubník
28	516088.21	1129516.09	3	betonový obrubník
29	516056.82	1129526.83	3	betonový obrubník
30	516047.64	1129529.78	3	betonový obrubník
31	516038.13	1129532.37	3	betonový obrubník
32	516021.01	1129536.10	3	betonový obrubník
33	516013.87	1129537.10	3	betonový obrubník

Seznam souřadnic - S-JTSK
Souřadnice pro zápis do KN

Č. b.	Y	X	Kv.	Poznámka
34	516004.96	1129537.73	3	betonový obrubník
35	515997.01	1129538.01	3	betonový obrubník
36	515986.57	1129538.00	3	betonový obrubník
37	515971.31	1129537.58	3	betonový obrubník
38	515960.99	1129537.07	3	betonový obrubník
39	515911.57	1129534.11	3	betonový obrubník
40	515910.44	1129532.59	3	betonový obrubník
41	515909.90	1129540.61	3	betonový obrubník
42	515920.77	1129541.14	3	betonový obrubník
43	515945.80	1129542.74	3	betonový obrubník
44	515968.30	1129543.97	3	betonový obrubník
45	515986.63	1129545.08	3	betonový obrubník
46	515999.97	1129545.06	3	betonový obrubník
47	516010.69	1129544.41	3	betonový obrubník
48	516022.77	1129542.89	3	betonový obrubník
50	516043.16	1129538.26	3	betonový obrubník
51	516131.94	1129507.62	3	betonový obrubník
52	516149.04	1129501.82	3	betonový obrubník
53	516157.67	1129499.45	3	betonový obrubník
54	516163.87	1129498.06	3	betonový obrubník
55	516171.34	1129497.01	3	betonový obrubník
56	516178.61	1129496.83	3	betonový obrubník
57	516186.47	1129497.02	3	betonový obrubník
58	516204.71	1129498.15	3	betonový obrubník
59	516238.16	1129500.69	3	betonový obrubník
60	516247.84	1129501.63	3	betonový obrubník
61	516276.37	1129505.49	3	betonový obrubník