

Nabídkový rozpočet s výkazem výměr

Zakázka

| | |
|---------------|--|
| Číslo zakázky | |
| Zakázka | Parkoviště Meruňková - velkoplošná oprava komunikace |
| Klasifikace | |
| Fáze | |
| Komentář | |

Verze

| | |
|----------|--|
| Popis | |
| Komentář | |

Firmy

| | |
|-------------|--------------|
| Název Firmy | STRABAG a.s. |
|-------------|--------------|

Uživatelé

| | |
|-----------------|-------|
| Význam (funkce) | Jméno |
| Zpracovatel | |

Zakázka:

Parkoviště Meruňková - velkoplošná oprava komunikace
Popis

| | Cena | Hmotnost | DPH | Cena s DPH |
|----------------------------------|----------------|--------------|----------------|------------------|
| SO_01: Stavební objekt 01 | 887 429 | 406,8 | 186 360 | 1 073 789 |
| 001: Zemní práce | 99 495 | 0,2 | 20 894 | 120 389 |
| 005: Komunikace | 733 759 | 405,7 | 154 089 | 887 848 |
| 008: Vedení dálková a přípojná | 3 321 | 0,8 | 697 | 4 018 |
| 009: Ostatní konstrukce a práce | 1 561 | 0,0 | 328 | 1 889 |
| 099: Přesun hmot HSV | 37 301 | | 7 833 | 45 134 |
| V03: Zařízení staveniště | 11 993 | | 2 518 | 14 511 |

Celkem (bez DPH)

887 429

DPH

186 360

DPH 21 % ze základny: 887 429

186 360

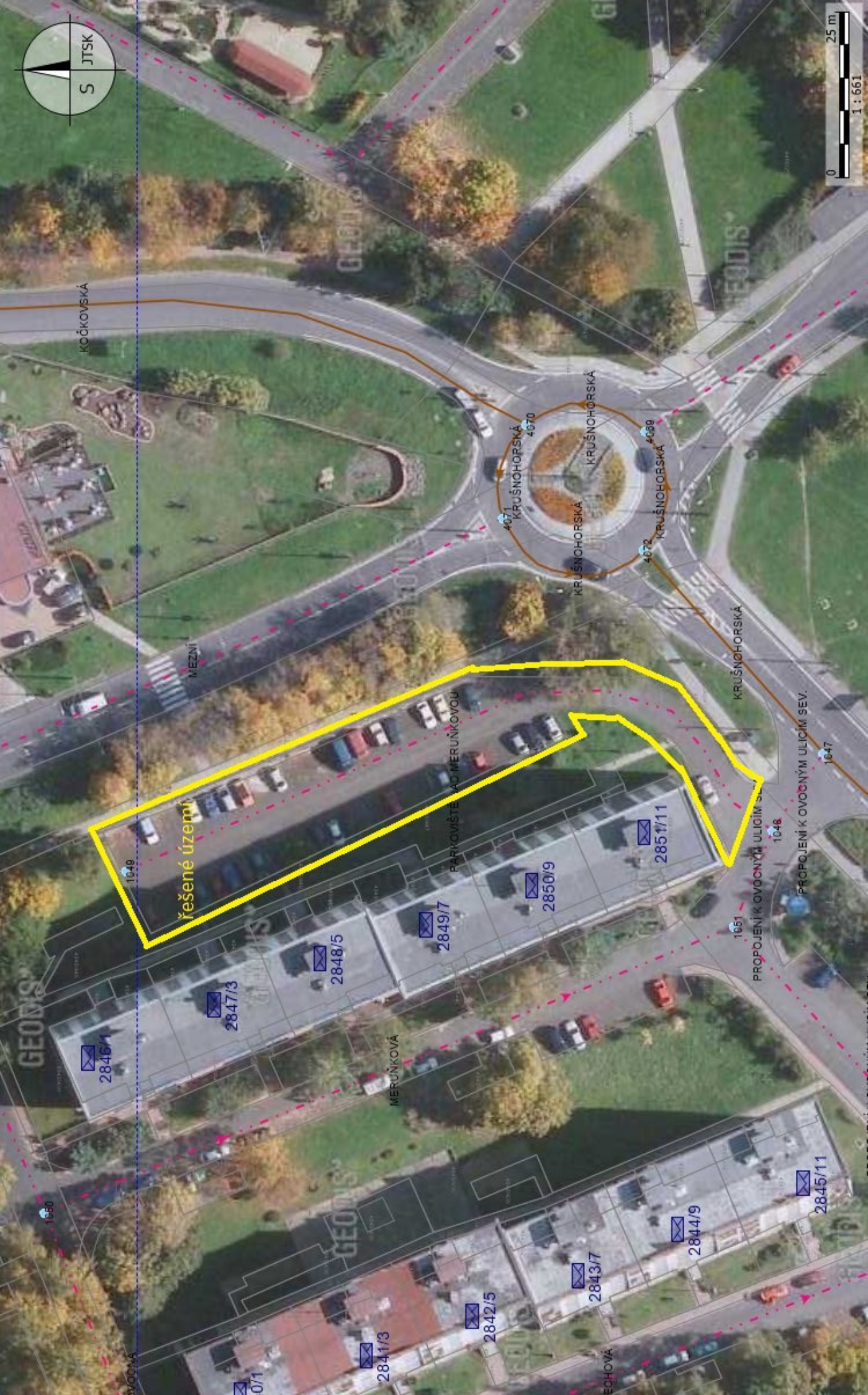
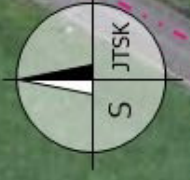
Celkem (včetně DPH)

1 073 789

SO_01: Stavební objekt 01

| | | | | | | | | | |
|---------------------------------------|----|-----------|--|--|----------------|---------|---|---------|-----------|
| 1. | SP | 113154364 | | Frézování živичného krytu tl 100 mm pruh š 2 m pl do 10000 m ² s překážkami v trase | m ² | 1 350,0 | - | 1 350,0 | 73,70 |
| 001: Zemní práce | | | | | | | | | |
| 2. | SP | 565131111 | | Výrovnání povrchu dosavadních podkladů obalovaným kamenivem ACP (OK) tl 50 mm | m ² | 405,0 | - | 405,0 | 110,55 |
| 3. | SP | 573231112 | | Postřik živичný spojovací ze silniční emulze v množství 0,80 kg/m ² | m ² | 1 350,0 | - | 1 350,0 | 10,94 |
| 4. | SP | 577155122 | | Asfaltový beton vrstva ložní ACL 16 (ABH) tl 60 mm š přes 3 m z nemodifikovaného asfaltu | m ² | 1 350,0 | - | 1 350,0 | 278,59 |
| 5. | SP | 573231112 | | Postřik živичný spojovací ze silniční emulze v množství 0,80 kg/m ² | m ² | 1 350,0 | - | 1 350,0 | 10,94 |
| 6. | SP | 577134121 | | Asfaltový beton vrstva obrusná ACO 11 (ABS) tř. I tl 40 mm š přes 3 m z nemodifikovaného asfaltu | m ² | 1 350,0 | - | 1 350,0 | 209,89 |
| 005: Komunikace | | | | | | | | | |
| 7. | SP | 899231111 | | Výšková úprava uličního vstupu nebo vpusti do 200 mm zvýšením mříže | kus | 2,0 | - | 2,0 | 1 660,48 |
| 008: Vedení dálková a přípojná | | | | | | | | | |
| 8. | SP | 919112233 | | Řezání spár pro vytvoření komůrky š 20 mm hl 40 mm pro těsnící zálivku v živичném krytu | m | 13,0 | - | 13,0 | 40,03 |
| 9. | SP | 919121233 | | Těsnění spár zálivkou za studena pro komůrky š 20 mm hl 40 mm bez těsnícího profilu | m | 13,0 | - | 13,0 | 80,06 |
| 009: Přesun hmot HSV | | | | | | | | | |
| 10. | SP | 997006512 | | Vodorovné doprava suti s naložením a složením na skládku do 10 km | t | 345,6 | - | 345,6 | 89,94 |
| 11. | SP | 997221845 | | Poplatek za uložení na skládce (skládkovné) odpadu asfaltového bez dehtu kód odpadu 170 302 | t | 345,6 | - | 345,6 | 17,99 |
| V03: Zařízení stavenišť | | | | | | | | | |
| 12. | ON | 034303000 | | Dopravní značení na staveništi | kpl | 1,0 | - | 1,0 | 11 992,50 |

| Cena | Jedn. hmotn. | Hmotnost | Jedn. sut' | Sut' | Sazba DPH | DPH | Cena s DPH | Komentář | Objekt | Oddíl |
|----------------|--------------|--------------|------------|--------------|-----------|----------------|------------------|----------|--------|-------|
| 887 429 | | 406,8 | | 345,6 | | 186 360 | 1 073 789 | | | |
| 99 495 | | 0,2 | | 345,6 | | 20 894 | 120 389 | | | |
| 99 495 | 0,00016 | 0,2 | 0,25600 | 345,6 | 21 | 20 894 | 120 389 | | SO_01 | 001 |
| 733 759 | | 405,7 | | - | | 154 089 | 887 848 | | | |
| 44 773 | 0,13188 | 53,4 | | - | 21 | 9 402 | 54 175 | | SO_01 | 005 |
| 14 769 | 0,00081 | 1,1 | | - | 21 | 3 101 | 17 870 | | SO_01 | 005 |
| 376 097 | 0,15559 | 210,0 | | - | 21 | 78 980 | 455 077 | | SO_01 | 005 |
| 14 769 | 0,00081 | 1,1 | | - | 21 | 3 101 | 17 870 | | SO_01 | 005 |
| 283 352 | 0,10373 | 140,0 | | - | 21 | 59 504 | 342 855 | | SO_01 | 005 |
| 3 321 | | 0,8 | | - | | 697 | 4 018 | | | |
| 3 321 | 0,42368 | 0,8 | | - | 21 | 697 | 4 018 | | SO_01 | 008 |
| 1 561 | | 0,0 | | - | | 328 | 1 889 | | | |
| 520 | 0,00001 | 0,0 | | - | 21 | 109 | 630 | | SO_01 | 009 |
| 1 041 | 0,00088 | 0,0 | | - | 21 | 219 | 1 259 | | SO_01 | 009 |
| 37 301 | | - | | - | | 7 833 | 45 134 | | | |
| 31 083 | | - | | - | 21 | 6 527 | 37 611 | | SO_01 | 099 |
| 6 217 | | - | | - | 21 | 1 306 | 7 523 | | SO_01 | 099 |
| 11 993 | | - | | - | | 2 518 | 14 511 | | | |
| 11 993 | | - | | - | 21 | 2 518 | 14 511 | | SO_01 | V03 |



řešené území

KOČKOVSKÁ

KRUŠNOHORSKÁ
4070

KRUŠNOHORSKÁ
4080

KRUŠNOHORSKÁ

MEZNI

PÁPŘOVISTĚ
K M. MERUŇKOVOU

1049

2846/1

2847/3

2848/5

2849/7

2850/9

2851/11

MERUŇKOVÁ

1051

PROPOJENÍ K OVOČNÝM ULICÍM SEV.
1048

PROPOJENÍ K OVOČNÝM ULICÍM SEV.
1047

1050

2841/3

2842/5

2843/7

2844/9

2845/11

MECHOVA