

SMLOUVA O DÍLO

TATO SMLOUVA O DÍLO (DÁLE JEN „SMLOUVA“) BYLA UZAVŘENA NÍŽE UVEDENÉHO DNE, MĚSÍCE A ROKU MEZI TĚMITO SMLUVNÍMI STRANAMI

1. **Zhotovitel:** **KDZ, spol. s r.o.**
Razov 1256
763 12 Vizovice
IČO: 15526691
Zastoupená [redacted], jednatelem
(dále jako zhotovitel)

2. **Objednatel:** **Základní škola Zlín, Slovenská 3076, příspěvková organizace**
Slovenská 3076
760 01 Zlín
IČO: 71008012
Zastoupená [redacted]
(dále jako objednatel)

(Zhotovitel a Objednatel dále též společně jako „Smluvní strany“)

Smluvní strany uzavírají podle ustanovení §2079 n. z. č. 89/2012 Sb., občanského zákoníku tuto Smlouvu o dílo:

1. **Předmět smlouvy**
Předmětem této smlouvy je dodávka vybavení kabinetu tělesné výchovy č. 513, vše dle specifikace v příloze č. 1 – položkový rozpočet.
2. **Termíny provedení díla**
Smluvní strany se dohodly na předpokládaném zhotovení díla do 27. 2. 2020.
3. **Místo plnění**
Místem plnění je Základní škola Zlín, Slovenská 3076, příspěvková organizace.
4. **Cena díla**
 - 4.1. Cena celkem ve výši:

Cena bez DPH	136.094,20 Kč
DPH	28.579,80 Kč
Cena včetně DPH	164.674,00 Kč

je cena konečná a maximální. V případě jakýchkoliv změn viz bod 1. této smlouvy bude tato zahrnuta v dodatku této smlouvy včetně ocenění jednotkovými cenami nebo novou cenovou nabídkou.

4.2. Celková cena zahrnuje veškeré náklady nezbytné k řádnému, úplnému a kvalitnímu provedení a předání předmětu plnění.

5. Platební podmínky

5.1. Cena za dílo je splatná na základě faktur vystavených zhotovitelem na jednotlivé předměty zakázky. Právo fakturovat vzniká zhotoviteli dnem předání díla objednateli. Splatnost bude uvedena na faktuře doručené objednateli. Faktura musí mít náležitosti daňového dokladu dle zákona č. 235/2004 Sb. ve znění pozdějších předpisů.

5.2. V případě, kdy zhotovitel z vlastní viny nepředá objednateli ve sjednaném termínu dílo, je povinen zaplatit objednateli smluvní pokutu ve výši 0,01 % ze sjednané ceny díla za každý den prodlení (cena bez DPH).

5.3. V případě, že objednatel bude v prodlení s úhradou faktury, je povinen zhotoviteli zaplatit smluvní pokutu ve výši 0,01 % z dlužné částky za každý den prodlení, pokud se smluvní strany nedohodnou jinak.

6. Povinnosti smluvních stran

6.1. Objednatel se zavazuje předat zhotoviteli podklady a další informace nezbytné k řádnému provedení díla.

6.2. Zhotovitel je povinen provést dílo podle pokynů a podkladů objednatele a v dohodnuté lhůtě jej objednateli předat.

6.3. Zhotovitel je povinen řádně uchovávat všechny doklady (originály) související s plněním zakázky až do roku 2030, pokud český právní řád nestanovuje lhůtu delší. Předmětné doklady vč. účetních dokladů budou uchovány způsobem uvedeným v zák. č. 563/1991 Sb., o účetnictví, ve znění pozdějších předpisů a v zákoně č. 499/2004 Sb., o archivnictví a spisové službě a o změně některých zákonů, ve znění pozdějších předpisů a v souladu s dalšími platnými právními předpisy ČR (zák. č. 235/2004 Sb., o dani z přidané hodnoty a další).

7. Další ujednání

7.1. Záruční doba na dodávku je 24 měsíců od data předání předmětu.

7.2. Záruční doba začíná běžet ode dne předání a převzetí celého předmětu plnění.

7.3. Zhotovitel odpovídá po záruční dobu za všechny vady díla zjevné i skryté, pokud se neprokáže, že byly způsobeny vnějšími událostmi, a že je nezpůsobil zhotovitel nebo osoby, s jejichž pomocí zhotovitel svůj závazek plnil. Odpovědnost za vady bude stanovena tak, aby nebyla v rozporu s ustanovením v Obchodním zákoníku.

7.4. V případě, kdy zhotovitel z vlastní viny neodstraní reklamované vady ve sjednaném termínu, je povinen zaplatit objednateli smluvní pokutu ve výši 0,01 % ze sjednané ceny díla za každý den prodlení (cena bez DPH).

8. Závěrečná ustanovení

- 8.1. Smlouva nabývá platnosti a účinnosti dnem podpisu smlouvy oběma smluvními stranami.
- 8.2. Smlouva může být měněna a doplňována pouze na základě písemné dohody o změně smlouvy, která musí být ve formě dodatku podepsaná oběma smluvními stranami, průběžně číslována a řazena.
- 8.3. Smlouva je vyhotovena ve dvou provedeních, kdy jedno obdrží objednatel a jedno zhotovitel.
- 8.4. Nedílnou součástí této smlouvy tvoří následující příloha: Příloha č. 1 – položkový rozpočet.
- 8.5. Smluvní strany si tuto Smlouvu přečetly, souhlasí s jejím obsahem a prohlašují, že je ujednána svobodně.

NA DŮKAZ ČEHOŽ SMLUVNÍ STRANY PŘIPOJUJÍ SVÉ PODPISY

Ve Vizovicích dne: 27. 1. 2020

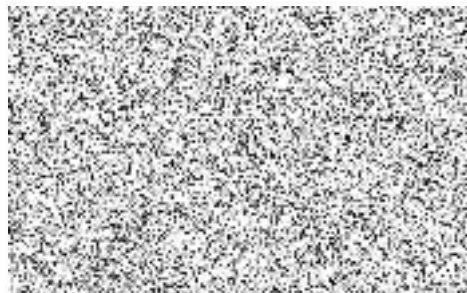
Ve Zlíně dne: 27. 1. 2020

za zhotovitele:

za objednatele:



Jednatel



ředitel

**Základní škola Zlín, Slovenská 3076, příspěvková organizace
Kabinet tělesné výchovy**

Položka		ks/m/m2	jed. cena	celkem
Nábytková část				
Stůl celodřevěný, pevný zásuvkový kontejner s centrálním zámkem	1200 x 760 x 700 mm (š x v x h) Stůl celodřevěný s pevným zásuvkovým kontejnerem, uzamykání centrálním zámkem, čelní krytí, materiál LTD tl. 18 mm s ABS hranou, pracovní deska LTD tl. 25 mm s ABS hranou	3	7 986 Kč	23 958 Kč
Kancelářská židle	Kancelářská židle, černý (v základu) čalouněný sedák s odolností proti prořetí min. 80 tis. zátěžových cyklů, síťový opěrák, ovládací mechanika. Na chromovém 5-ti paprskovém kříží, výškově stavitelná na pístu, s područkami. Min. nosnost požadujeme 120kg.	3	2 860 Kč	8 580 Kč
Skříň čtyřdveřová uzavřená, s policemi, plná záda	900 x 1800 x 500 mm (š x v x h) Konstrukce: LTD min. 18 mm, lepená konstrukce, 2 mm ABS hrany. Celá konstrukce je zpevněna kovovým profilem 40 x 20 mm v horní, prostřední a spodní části. 4x rektifikační šrouby. Horní část: plná dvířka s úchytkami a zámkem, 2x stavitelná police Dolní část: plná dvířka s úchytkami a zámkem, 2x stavitelná police	1	9 263 Kč	9 263 Kč
Nástavec uzavřený , plná záda	900 x 600 x 500 mm (š x v x h) Konstrukce: LTD min. 18 mm, lepená konstrukce, ABS hrany. Celá konstrukce je zpevněna kovovým profilem 40 x 20 mm v horní části, plná dvířka s úchytkami a zámkem, 1x stavitelná police.	1	4 893 Kč	4 893 Kč
Skříň čtyřdveřová uzavřená, s policemi	900 x 1800 x 500 mm (š x v x h) Konstrukce: LTD min. 18 mm, lepená konstrukce, 2 mm ABS hrany. Celá konstrukce je zpevněna kovovým profilem 40 x 20 mm v horní, prostřední a spodní části. 4x rektifikační šrouby. Horní část: plná dvířka s úchytkami a zámkem, 2x stavitelná police Dolní část: plná dvířka s úchytkami a zámkem, 2x stavitelná police	4	8 863 Kč	35 452 Kč
Nástavec uzavřený	900 x 600 x 500 mm (š x v x h) Konstrukce: LTD min. 18 mm, lepená konstrukce, ABS hrany. Celá konstrukce je zpevněna kovovým profilem 40 x 20 mm v horní části, plná dvířka s úchytkami a zámkem, 1x stavitelná police.	4	4 493 Kč	17 972 Kč
Skříň dvoudveřová uzavřená, spolicemi, plná záda	450 x 1800 x 500 mm (š x v x h) Konstrukce: LTD min. 18 mm, lepená konstrukce, 2 mm ABS hrany. Celá konstrukce je zpevněna kovovým profilem 40 x 20 mm v horní, prostřední a spodní části. 4x rektifikační šrouby. Horní část: plná dvířka s úchytkou a zámkem, 2x stavitelná police Dolní část: plná dvířka s úchytkou a zámkem, 2x stavitelná police	1	6 716 Kč	6 716 Kč
Nástavec uzavřený , plná záda	450 x 600 x 500 mm (š x v x h) Konstrukce: LTD min. 18 mm, lepená konstrukce, ABS hrany. Celá konstrukce je zpevněna kovovým profilem 40 x 20 mm v horní části, plná dvířka s úchytkami a zámkem, 1x stavitelná police.	1	2 246 Kč	2 246 Kč
Skříň vysoká, se zásuvkami	450 x 1800 x 500 mm (š x v x h) Konstrukce: LTD min. 18 mm, lepená konstrukce, 2 mm ABS hrany. Celá konstrukce je zpevněna kovovým profilem 40 x 20 mm v horní, prostřední a spodní části. 4x rektifikační šrouby. Horní část: skleněná dvířka s úchytkami se zámkem, 2x stavitelná police Dolní část: 3 zásuvky s úchytkami a zámkem	1	7 448 Kč	7 448 Kč
Nástavec uzavřený	450 x 600 x 500 mm (š x v x h) Konstrukce: LTD min. 18 mm, lepená konstrukce, ABS hrany. Celá konstrukce je zpevněna kovovým profilem 40 x 20 mm v horní části, plná dvířka s úchytkami a zámkem, 1x stavitelná police.	1	2 446 Kč	2 446 Kč
Čajová kuchyňka - spodní část	2400 x 850 x 600 mm (š x v x h) Konstrukce: LTD min. 18 mm, hrany ABS alespoň 2 mm lepeny technologií PUR, jechl cca 40 x 20 mm, pracovní deska o síle 25 mm s odolnou fólií HPL, min. 0,8 mm. Spodní část: 1x šíře 900mm plná dvířka s úchytkami, keramické umyvadlo, nástěnná baterie, 1x šíře 600mm plná dvířka, keramický dřez, stojánková baterie, 1x šíře 900mm plná dvířka s úchytkami, 2x stavitelná police. Kovové prvky budou upraveny vypalovací barvou RAL dle výběru, 2x 230V zásuvka.	1	26 380 Kč	26 380 Kč
Čajová kuchyňka - horní část	2400 x 580 x 300 mm (š x v x h) Konstrukce: LTD min. 18 mm, hrany ABS alespoň 2 mm lepeny technologií PUR, jechl cca 40 x 20 mm. Horní část: 1x šíře 900mm plná dvířka s úchytkami, 1x šíře 600mm plná dvířka, 1x šíře 900mm plná dvířka s úchytkami. Kovové prvky budou upraveny vypalovací barvou RAL dle výběru, 2x 230V zásuvka.	1	11 320 Kč	11 320 Kč
Montáž nábytkové části		1	6 500 Kč	6 500 Kč
Celková doprava nábytkové části		1	1 500 Kč	1 500 Kč
Celkem				164 674 Kč
Cena celkem bez DPH				136 094 Kč
DPH				28 580 Kč
Cena celkem vč. DPH				164 674 Kč