

VÝKAZ DOSAVIDNÍHO A NOVÉHO STAVU ÚDAJŮ KATASTRU NEMOVITOSTÍ

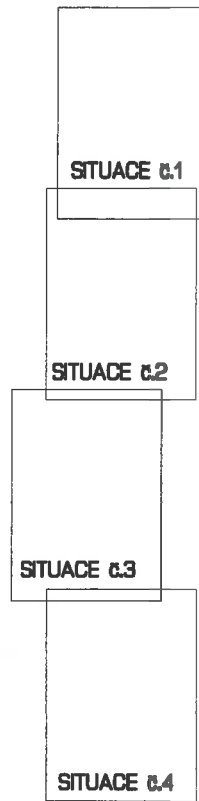
Dosavidní stav			Nový stav														
Označení pozemku parc. číslem	Výměra parcely		Druh pozemku	Označení pozemku parc. číslem	Výměra parcely		Druh pozemku	Typ stavby	Způsob využití	Způsob určení výměry	Porovnání se stavem evidence právních vztahů						
	ha	m <sup>2</sup>			Způsob využití	ha					m <sup>2</sup>	Způsob využití	Způsob využití	Díl přechází z pozemku označeného v katastru nemovitostí	dřívejší poz. evidenci	Číslo listu vlastnictví	Výměra dílu
427/3											427/3			359			
433/4											433/4			359			
433/8											433/8			363			
454/2											454/2			10001			
454/3											454/3			10001			
455											455			10001			
457/1											457/1			10001			
679/6											679/6			364			
679/14											679/14			359			
679/15											679/15			364			
680											680			260			

Druh věcného břemene : dle listiny

Oprávněný : dle listiny

KLAD SITUACÍ :

Číslo bodu	Seznam souřadnic (S-JTSK)				Poznámka
	Souřadnice pro zápis do KN				
	Y	X	Kód kv.		
k.ú. Juřinka	[661554]				
242-35	498133.57	1137104.57	3	sloupek plotu	
257-6	498099.25	1137256.48	3	sloupek plotu	
262-1	498078.25	1137249.38	3	roh budovy	
262-2	498082.84	1137225.78	3	roh budovy	
262-3	498076.89	1137224.61	3	roh budovy	
269-14	498082.87	1137106.12	3	roh budovy	
269-15	498086.12	1137116.64	3	roh budovy	
270-2	498069.47	1137110.28	3	roh budovy	
314-6	498064.65	1137106.59	3	sloupek plotu	
1	498111.48	1137513.82	3	bod břemene	
2	498111.33	1137512.11	3	bod břemene	
3	498111.35	1137510.60	3	bod břemene	
4	498111.68	1137510.07	3	bod břemene	
5	498114.65	1137507.92	3	bod břemene	
6	498116.23	1137505.50	3	bod břemene	
7	498117.67	1137502.55	3	bod břemene	
8	498118.30	1137496.54	3	bod břemene	
9	498119.12	1137489.18	3	bod břemene	
10	498119.95	1137483.19	3	bod břemene	
11	498120.37	1137477.12	3	bod břemene	
12	498120.41	1137474.34	3	bod břemene	



GEOMETRICKÝ PLÁN pro vymezení rozsahu věcného břemene k části pozemku	Geometrický plán ověřil úředně oprávněný zeměměřický inženýr:	Stejnopis ověřil úředně oprávněný zeměměřický inženýr:
		Jméno, příjmení: Ing. Radim Špaček
	Číslo položky seznamu úředně oprávněných zeměměřických inženýrů: 2612/2013	Číslo položky seznamu úředně oprávněných zeměměřických inženýrů: 2661/2013
	Dne: 7.7.2016 Číslo: 352/2016	Dne: 21. 11. 2016 Číslo: 251/2016
	Náležitostmi a přesností odpovídá právním předpisům.	Tento stejnopis odpovídá geometrickému plánu v elektronické podobě uloženému v dokumentaci katastrálního úřadu.
Vyhotovitel: RJGEO, s.r.o. 1.máje 1000, Rožnov pod Radhoštěm, 756 61 IČ: 25871781	Katastrální úřad souhlasí s očištváním parcel.	Ověřený stejnopis geometrického plánu v listinné podobě.
Číslo plánu: 351-297/2016	KÚ pro Zlínský kraj KP Valašské Meziříčí Ing. Ivana Mikulenková PGP-658/2016-836 2016.07.12 11:09:34 CEST	
Okres: Vsetín		
Obec: Valašské Meziříčí		
Kat. území: Juřinka		
Mapový list: KM-D		
Dosavidním vlastníkům pozemků byla poskytnuta možnost seznámit se v terénu s průběhem navrhovaných nových hranic které byly označeny předepsaným způsobem.		

Číslo bodu	Seznam souřadnic (S-JTSK)				Poznámka	Číslo bodu	Seznam souřadnic (S-JTSK)				Poznámka
	Souřadnice pro zápis do KN	Y	X	Kód kv.			Souřadnice pro zápis do KN	Y	X	Kód kv.	
k.ú. Jurínka	(661554)					87	498118.82	1137170.52	3		bod břemene
13	498119.98	1137471.38	3		bod břemene	88	498118.46	1137184.18	3		bod břemene
14	498118.49	1137465.78	3		bod břemene	89	498118.26	1137195.15	3		bod břemene
15	498117.79	1137462.99	3		bod břemene	90	498118.00	1137205.81	3		bod břemene
16	498117.70	1137459.10	3		bod břemene	91	498117.94	1137218.74	3		bod břemene
17	498118.88	1137453.92	3		bod břemene	92	498117.96	1137234.52	3		bod břemene
18	498119.73	1137445.86	3		bod břemene	93	498117.56	1137249.06	3		bod břemene
19	498119.89	1137436.62	3		bod břemene	94	498116.50	1137270.58	3		bod břemene
20	498119.58	1137425.60	3		bod břemene	95	498115.86	1137281.25	3		bod břemene
21	498119.14	1137416.06	3		bod břemene	96	498115.54	1137288.07	3		bod břemene
22	498118.10	1137403.51	3		bod břemene	97	498115.39	1137291.53	3		bod břemene
23	498117.63	1137398.05	3		bod břemene	98	498115.94	1137296.19	3		bod břemene
24	498118.32	1137397.75	3		bod břemene	99	498116.87	1137301.41	3		bod břemene
25	498120.58	1137397.17	3		bod břemene	100	498118.50	1137311.55	3		bod břemene
26	498121.51	1137396.47	3		bod břemene	101	498119.02	1137317.45	3		bod břemene
27	498121.91	1137395.33	3		bod břemene	102	498119.08	1137328.54	3		bod břemene
28	498122.05	1137394.13	3		bod břemene	103	498119.37	1137344.89	3		bod břemene
29	498122.08	1137388.01	3		bod břemene	104	498119.51	1137350.02	3		bod břemene
30	498121.88	1137373.75	3		bod břemene	105	498120.12	1137361.80	3		bod břemene
31	498121.12	1137361.75	3		bod břemene	106	498120.88	1137373.79	3		bod břemene
32	498120.51	1137349.98	3		bod břemene	107	498121.08	1137388.02	3		bod břemene
33	498120.37	1137344.86	3		bod břemene	108	498121.05	1137394.07	3		bod břemene
34	498120.08	1137328.53	3		bod břemene	109	498120.93	1137395.10	3		bod břemene
35	498120.02	1137317.41	3		bod břemene	110	498120.67	1137395.86	3		bod břemene
36	498119.49	1137311.43	3		bod břemene	111	498120.14	1137396.25	3		bod břemene
37	498117.86	1137301.25	3		bod břemene	112	498117.99	1137396.80	3		bod břemene
38	498116.93	1137296.04	3		bod břemene	113	498116.99	1137397.17	3		bod břemene
39	498116.39	1137291.49	3		bod břemene	114	498114.19	1137397.16	3		bod břemene
40	498116.53	1137288.12	3		bod břemene	115	498114.20	1137398.16	3		bod břemene
41	498116.86	1137281.30	3		bod břemene	116	498116.63	1137398.16	3		bod břemene
42	498117.50	1137270.64	3		bod břemene	117	498117.12	1137403.76	3		bod břemene
43	498118.56	1137249.10	3		bod břemene	118	498118.15	1137416.13	3		bod břemene
44	498118.96	1137234.54	3		bod břemene	119	498118.58	1137425.63	3		bod břemene
45	498118.94	1137218.74	3		bod břemene	120	498118.89	1137436.63	3		bod břemene
46	498119.00	1137205.82	3		bod břemene	121	498118.73	1137445.80	3		bod břemene
47	498119.26	1137196.17	3		bod břemene	122	498117.90	1137453.75	3		bod břemene
48	498119.46	1137184.20	3		bod břemene	123	498116.70	1137459.00	3		bod břemene
49	498119.82	1137170.56	3		bod břemene	124	498116.80	1137463.13	3		bod břemene
50	498120.54	1137155.56	3		bod břemene	125	498117.52	1137466.03	3		bod břemene
51	498120.86	1137145.52	3		bod břemene	126	498118.99	1137471.59	3		bod břemene
52	498121.22	1137130.73	3		bod břemene	127	498119.40	1137474.40	3		bod břemene
53	498121.81	1137111.42	3		bod břemene	128	498119.37	1137477.08	3		bod břemene
54	498122.19	1137104.97	3		bod břemene	129	498118.95	1137483.08	3		bod břemene
55	498122.17	1137099.27	3		bod břemene	130	498118.13	1137489.05	3		bod břemene
56	498121.93	1137097.46	3		bod břemene	131	498117.31	1137496.43	3		bod břemene
57	498121.39	1137096.35	3		bod břemene	132	498116.70	1137502.27	3		bod břemene
58	498120.30	1137095.64	3		bod břemene	133	498115.36	1137505.01	3		bod břemene
59	498119.45	1137095.33	3		bod břemene	134	498113.91	1137507.22	3		bod břemene
60	498110.22	1137095.19	3		bod břemene	135	498110.93	1137509.38	3		bod břemene
61	498106.60	1137094.99	8		bod břemene	136	498110.35	1137510.31	3		bod břemene
62	498094.03	1137095.63	3		bod břemene	137	498110.33	1137512.15	3		bod břemene
63	498088.20	1137099.10	3		bod břemene	138	498110.46	1137513.66	3		bod břemene
64	498085.87	1137099.67	8		bod břemene	139	498106.46	1137096.01	8		průsečík
65	498084.06	1137095.03	3		bod břemene	140	498087.56	1137099.26	8		průsečík
66	498082.72	1137094.97	3		bod břemene	141	498087.87	1137100.24	8		průsečík
67	498082.18	1137096.08	3		bod břemene	142	498084.90	1137101.17	8		průsečík
68	498083.67	1137096.88	3		bod břemene	143	498084.66	1137096.58	8		průsečík
69	498084.91	1137099.99	8		bod břemene						
70	498069.35	1137105.06	3		bod břemene	k.ú. Krásno nad Bečvou (776432)					
71	498069.02	1137104.43	3		bod břemene	1545-2	498128.47	1137517.65	3		trubka
72	498068.14	1137104.80	3		bod břemene	1545-4	498111.83	1137513.87	3		trubka
73	498068.43	1137105.36	3		bod břemene	1545-5	498106.07	1137513.00	3		trubka
74	498069.33	1137106.02	3		bod břemene						
75	498088.45	1137100.06	3		bod břemene						
76	498094.26	1137096.62	3		bod břemene						
77	498107.28	1137095.97	3		bod břemene						
78	498110.07	1137096.84	3		bod břemene						
79	498119.93	1137097.40	3		bod břemene						
80	498120.98	1137097.91	3		bod břemene						
81	498121.17	1137099.34	3		bod břemene						
82	498121.19	1137104.94	3		bod břemene						
83	498120.81	1137111.37	3		bod břemene						
84	498120.22	1137130.70	3		bod břemene						
85	498119.86	1137145.49	3		bod břemene						
86	498119.54	1137155.52	3		bod břemene						

454/2

242-35

454/3

680

427/1

DETAIL : A

443/1

679/15

679/6

433/8

679/16

269-14

237

314-6

679/14

427/3

433/6

433/5

433/4

DETAIL : A

427/1

679/6

679/16

433/8

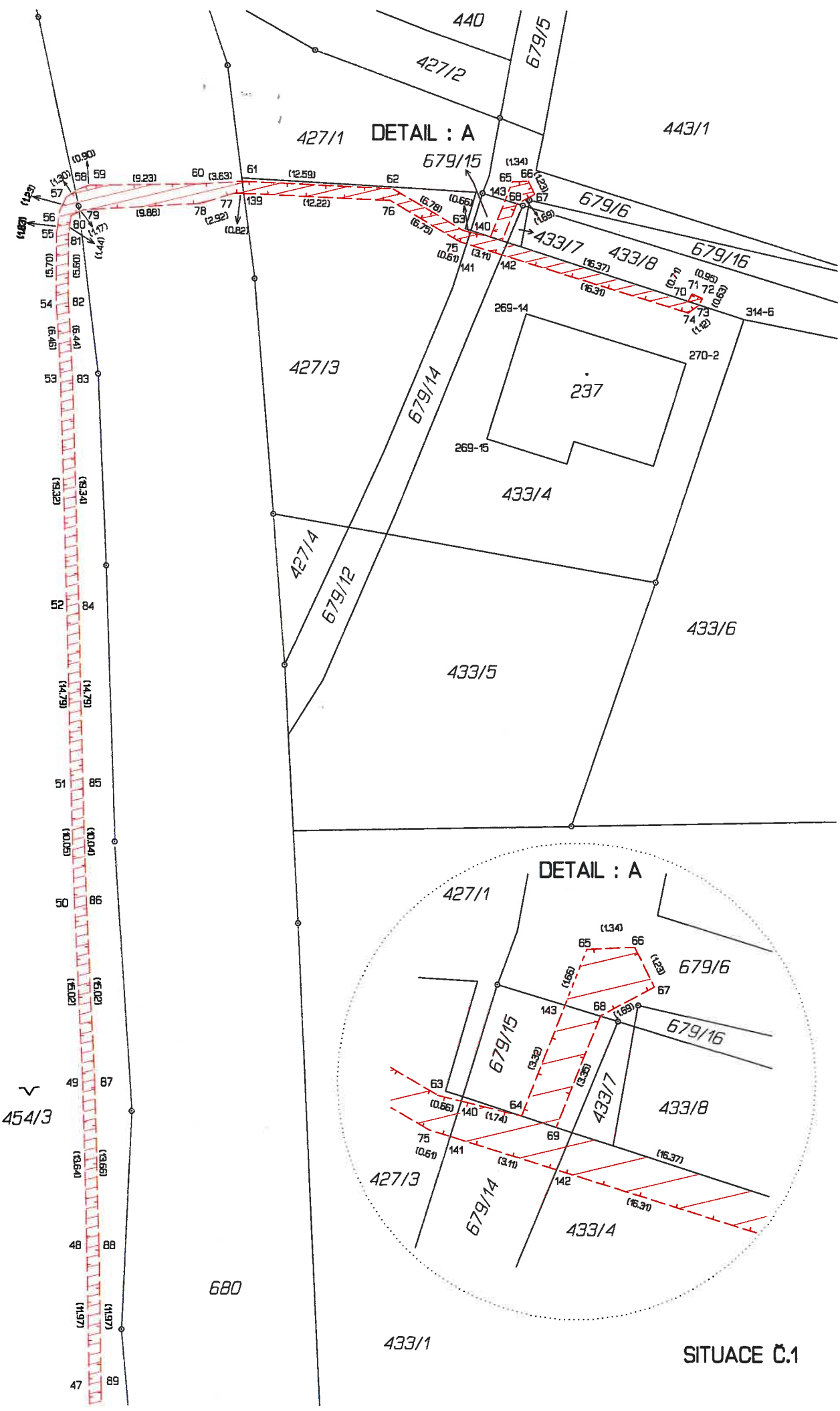
427/3

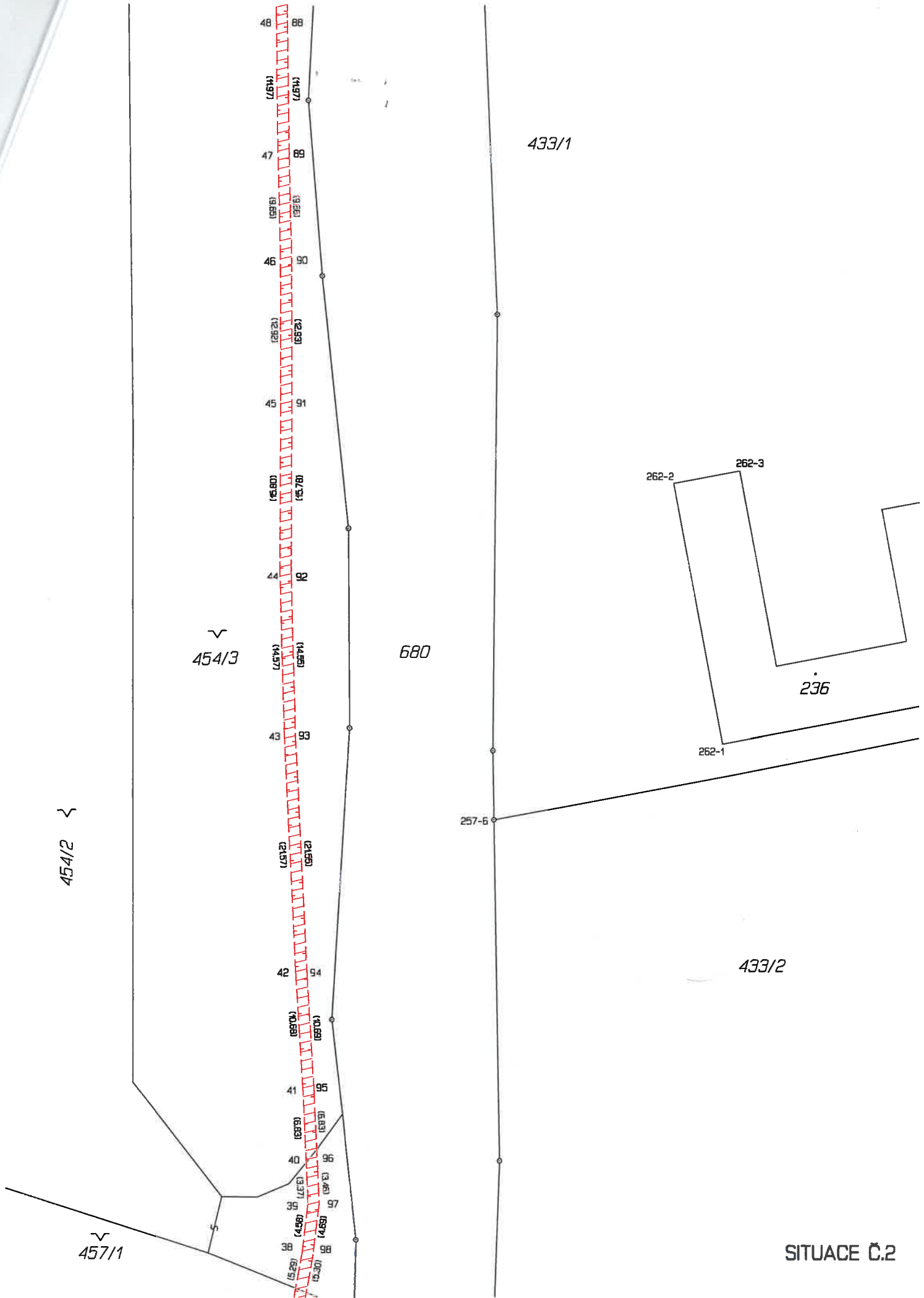
679/14

433/4

433/1

SITUACE C.1

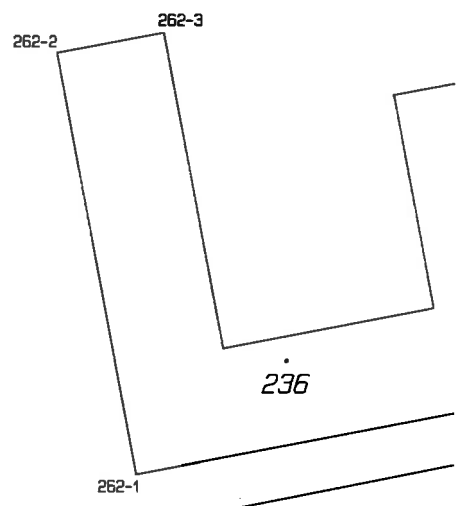




48 88 (1497) (1497)  
 47 88 (1386) (1386)  
 46 90 (1292) (1292)  
 45 91 (874) (874)  
 44 92 (1459) (1459)  
 43 93 (1512) (1512)  
 42 94 (890) (890)  
 41 95 (889) (889)  
 40 96 (337) (337)  
 39 95 (457) (457)  
 38 98 (25) (25)

433/1

680



454/2

454/3

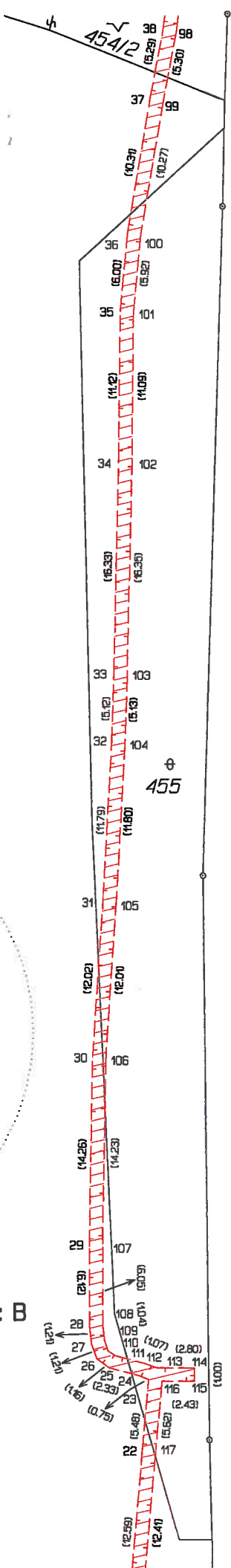
457/1

257-6

433/2

SITUACE C.2

457/1

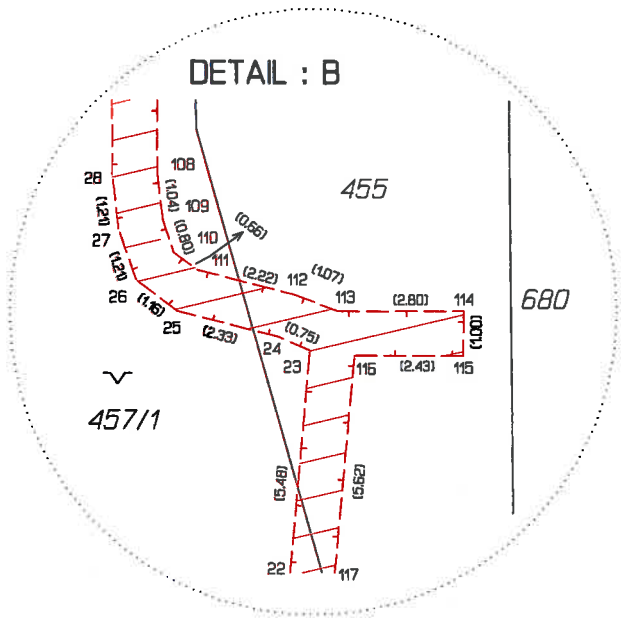


680

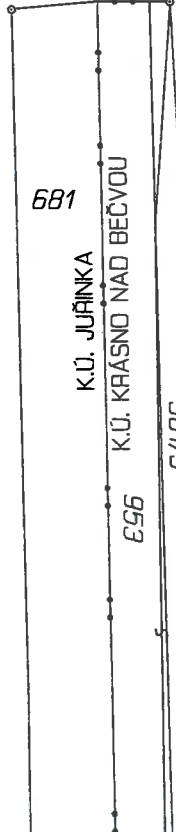
433/2

K.Ú. JUŘINKA  
K.Ú. KRAŠNO NAD BEČVOU

363/23



DETAIL : B

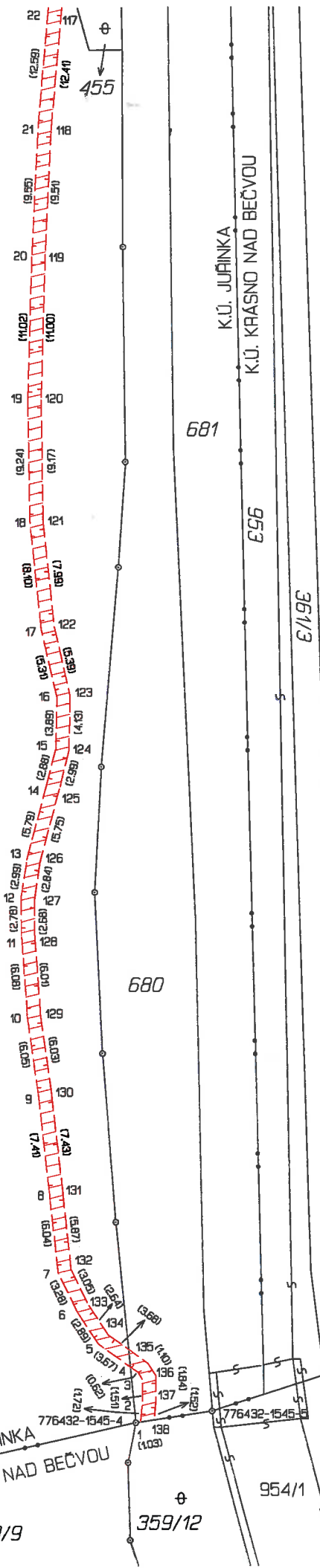


363/32

363/22

SITUACE Č.3

457/1



K.Ú. JUŘINKA  
K.Ú. KRASNO NAD BEČVOU

681

696

361/3

363/22

363/24

680

361/2

354/8

684/9

776432-1545-2

K.Ú. JUŘINKA

K.Ú. KRASNO NAD BEČVOU

359/9

359/12

954/1

978/7

SITUACE Č.4