

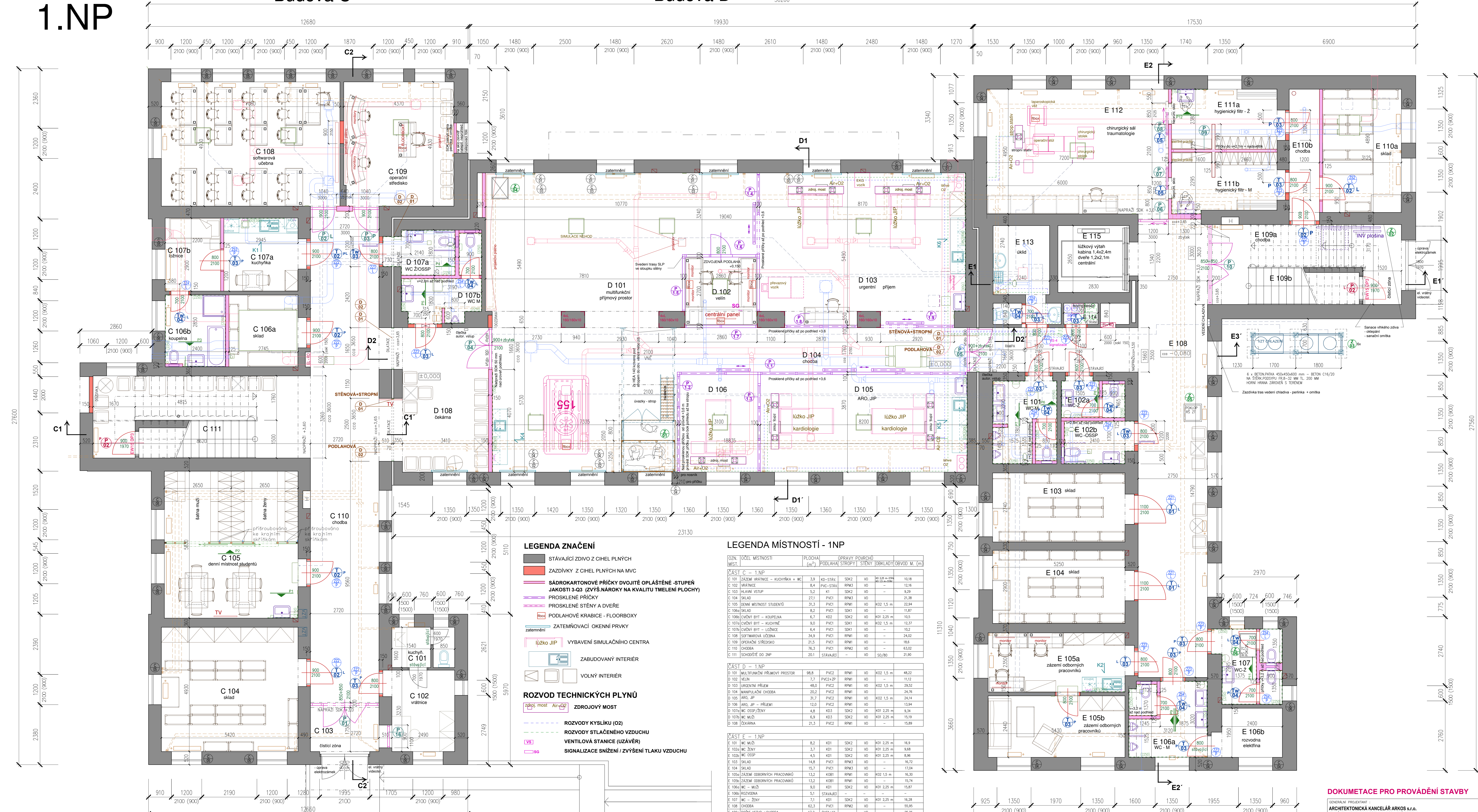
1.NP

Budova C

Budova D

50260

Budova E



- ### LEGENDA ZNAČENÍ
- STÁVAJÍCÍ ZDIVO Z CIHEL PLŇNÝCH
 - ZAZDÍVKY Z CIHEL PLŇNÝCH NA MVC
 - SÁDKOKARTONOVÉ PŘÍČKY DVOUTIJE OPLÁŠTĚNÉ - STUPEŇ JAKOSTI 3-03 (ZVÝŠENÁROKY NA KVALITU TMELENÍ PLOCHY)
 - PROSKLENÉ PŘÍČKY
 - PROSKLENÉ STĚNY A DVEŘE
 - PODLAHOVÉ KRABICE - FLOORBOXY
 - ZATEMŇOVACÍ OKENNÍ PRVKY
 - VYBAVENÍ SIMULAČNÍHO CENTRA
 - ZABUDOVANÝ INTERIÉR
 - VOLNÝ INTERIÉR
- ### ROZVOD TECHNICKÝCH PLYŇŮ
- ZDROJOVÝ MOST
 - ROZVODY KYSLIKU (O2)
 - ROZVODY STLAČENÉHO VZDUCHU
 - VENTILOVÁ STANICE (UZÁVĚR)
 - SIGNALIZACE SNIŽENÍ / ZVÝŠENÍ TLAKU VZDUCHU

LEGENDA MÍSTNOSTÍ - 1NP

Č. MÍSTNOSTI	ÚČEL MÍSTNOSTI	POCET MÍSTNOSTÍ	POCLOHA (m ²)	OPRAVY POVRCHŮ
				PODLAHA STROPY STĚNY OKRÁDLY VÝŠKOVÝ M. (m)
ČÁST C - 1NP				
C 101	ZÁZEMÍ VRÁTNICE - KUCHYŇKA + WC	3,9	KD-STAV	SDK2 VO KO 2,25 m
C 102	KUCHYŇKA	8,4	PVC-STAV	RFN3 VO
C 103	KLADNÝ VESTUP	5,2	KDI	SDK2 VO KO 2,25 m
C 104	SKLAD	27,1	PVC1	RFN3 VO
C 105	DENNÍ MÍSTNOST STUDENTŮ	31,3	PVC1	RFN1 VO KO2 1,5 m
C 106a	SKLAD	8,2	PVC1	SDK1 VO
C 106b	WC - KOUPELNA	6,7	KDI	SDK2 VO KO 2,25 m
C 107a	WC - KUCHYŇKA	8,0	PVC1	SDN1 VO KO2 1,5 m
C 107b	WC - KUCHYŇKA	6,4	PVC1	SDK1 VO
C 108	SOFTWAROVÁ UČEBNA	34,9	PVC1	RFN1 VO
C 109	OPERAČNÍ STŘEDISKO	21,5	PVC1	RFN1 VO
C 110	CHODBA	76,3	PVC1	RFN2 VO
C 111	SCHODIŠTĚ DO 2NP	20,1	STAVAJÍCÍ	VO 50/80
ČÁST D - 1NP				
D 101	MULTIFUNKČNÍ PŘÍJMOVÝ PROSTOR	96,8	PVC2	RFN1 VO KO2 1,5 m
D 102	VELN	7,7	PVC2-SP	RFN1 VO
D 103	URČENÝ PŘÍJEM	46,0	PVC2	RFN1 VO KO2 1,5 m
D 104	MANIPULAČNÍ CHODBA	20,2	PVC2	RFN1 VO
D 105	ARO, JIP	31,7	PVC2	RFN1 VO KO2 1,5 m
D 106	ARO, JIP - PŘÍJEM	12,0	PVC2	RFN1 VO
D 107a	WC - ŽENY	4,8	KDI	SDK2 VO KO 2,25 m
D 107b	WC - MUŽI	6,8	KDI	SDK2 VO KO 2,25 m
D 108	ČEKÁRNA	21,3	PVC2	RFN1 VO
ČÁST E - 1NP				
E 101	WC - MUŽI	8,2	KDI	SDK2 VO KO 2,25 m
E 102a	WC - ŽENY	1,7	KDI	SDK2 VO KO 2,25 m
E 102b	WC - ŽENY	4,5	KDI	SDK2 VO KO 2,25 m
E 103	SKLAD	14,8	PVC1	RFN3 VO
E 104	SKLAD	15,7	PVC1	RFN3 VO
E 105a	ZÁZEMÍ ODBORNÝCH PRACOVNÍKŮ	13,2	KDI	RFN1 VO KO2 1,5 m
E 105b	ZÁZEMÍ ODBORNÝCH PRACOVNÍKŮ	13,2	KDI	RFN1 VO
E 106a	WC - MUŽI	9,0	KDI	SDK2 VO KO 2,25 m
E 106b	ROZVODNA	5,1	STAVAJÍCÍ	VO
E 107	WC - ŽENY	7,1	KDI	SDK2 VO KO 2,25 m
E 108	CHODBA	62,3	PVC1	RFN2 VO
E 109a	SOCHA VESTUP + CHODBA	17,2	PVC1+KDI	VO
E 109b	SCHODIŠTĚ DO 2NP	19,1	STAVAJÍCÍ	VO 50/80
E 110a	SKLAD	15,3	PVC1	RFN3 VO
E 110b	CHODBA	6,3	PVC1	SDK1 VO
E 111a	HYGIENICKÝ FILTR - ŽENY	10,2	PVC1	SDK2 VO KO 1,5 m
E 111b	HYGIENICKÝ FILTR - MUŽI	10,0	PVC1	SDK2 VO KO 1,5 m
E 112	CHIRURGICKÝ SÁL	35,9	PVC1	RFN1 VO
E 113	OKLID	8,6	KDI	SDK2 VO KO 2,25 m
E 114	KOMPRESOR - CENTRUM ROZVODNÝCH	1,1	KDI	RFN3 VO KO 2,25 m
E 115	VÝTĚHOVÁ SACHTA	8,1	VO	VO
E 116	MÍSTNOST ZRUŠENA, SLOUŽENÁ S MÍSTNOSTÍ Č. E 111	-	-	-
E 117	MÍSTNOST ZRUŠENA, SLOUŽENÁ S MÍSTNOSTÍ Č. E 111	-	-	-

ZNAČENÍ NOVÝCH POVRCHŮ

- KO KERAMICKÁ DLÁŽBA
- PVC HOMOGENNÍ PVC (SKALIZOVANÝ POVRCH, ANTIŠTĚ ANTIŠTĚ) (ANTISTATICKÉ)
- SP ZDVIŽNÁ PODLAHA - ČTYŘKROV PVC NA TERČÍCH
- KDI KOBLENÉ ZÁDÍVKY
- KI ČISTIČÍ ZÓNA
- SKK PŮDOLÉ SÁDKOKARTONOVÝ ZÁVĚSNÝ
- RNV PŮDOLÉ SÁDKOKARTONOVÝ ZÁVĚSNÝ
- VAPĚNÁ OMÍTKA STUKOVÁ + OTERAZDOROVÉ MALBY
- KDI KERAMICKÝ OKRÁD
- KOZ KERAMICKÝ OKRÁD ZA UMÝVAČEM
- 50/80 VÝVĚZOVÝ SKL 80 MM V STAV. SÚBĚHU

DOKUMENTACE PRO PROVÁDĚNÍ STAVBY

ARCHITECTONICKÝ KANCELÁŘ ARKOS s.r.o.
 PRÁVNĚ ODP. OSOBA: IČO: 253 68 123, IČ: 253 68 123
 TEL: 222 222 222, FAX: 222 222 222

INVESTOR: Ostravská univerzita v Ostravě, Ostrava, Dřevařská 7, 701 03 Ostrava, IČ: 61988687

MÍSTO STAVBY: Ostrava - Zábřeh

STAVBA: Rekonstrukce budovy ZZ - části C, D, E pro potřeby projektu simulačního centra - cvičné nemocnice

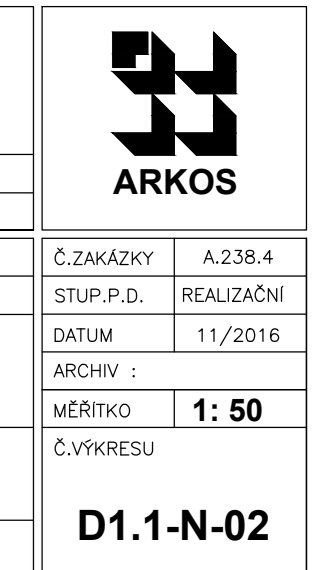
Č. ZÁKAZY: A.238.4

STUP. P.D.: REALIZAČNÍ

DATUM: 11/2016

Č. DOKUMENTU: 1:50

Č. VÝKRESU: D1.1-N-02



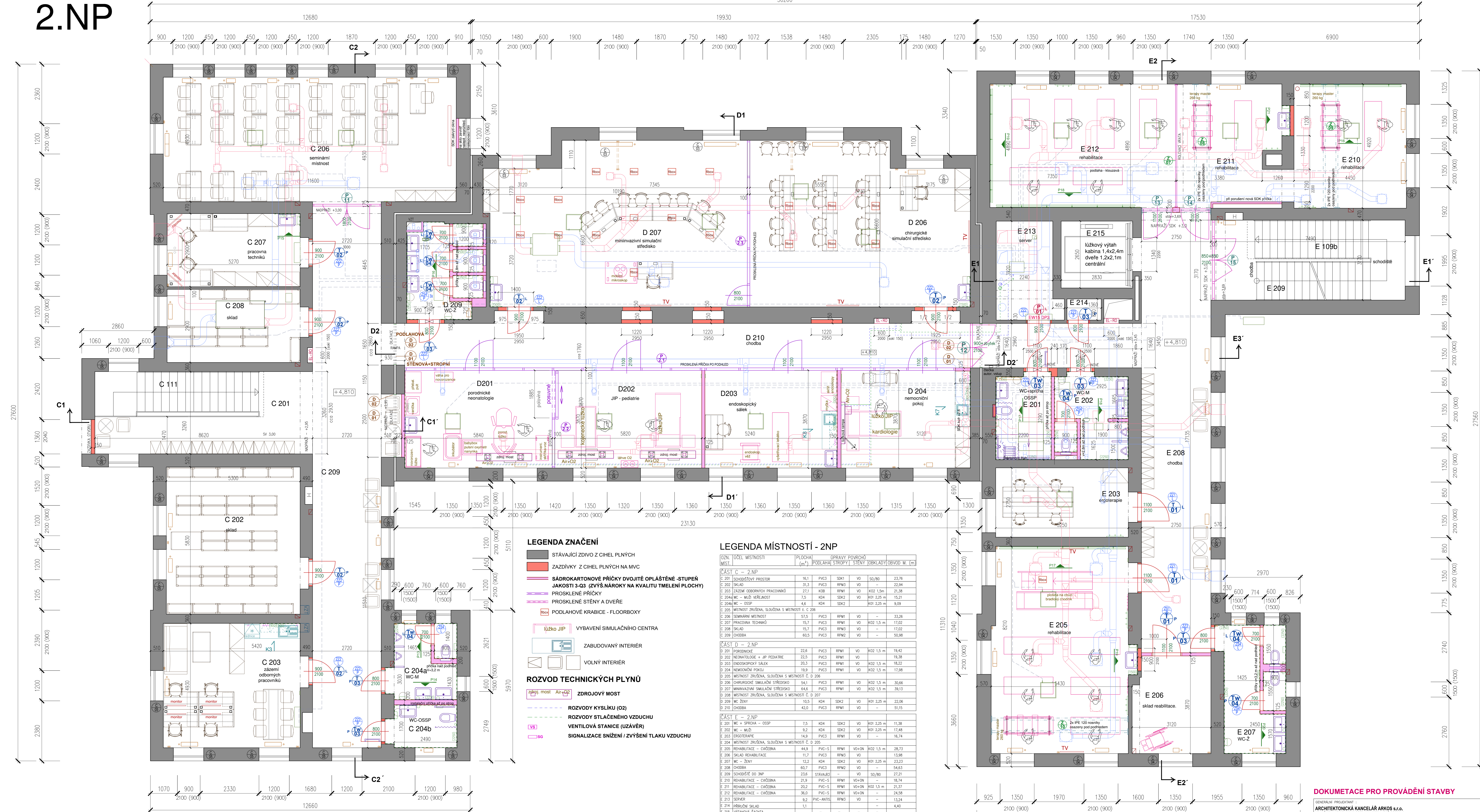
2.NP

Budova C

Budova D

Budova E

50260



- LEGENDA ZNAČENÍ**
- STÁVAJÍCÍ ZDIVO Z CIHEL PLNÝCH
 - ZAZDÍVKY Z CIHEL PLNÝCH NA MVC
 - SÁDKOKARTONOVÉ PRÍČKY DOVITĚ OPLÁSTĚNÉ - STUPEŇ JAKOSTI 3-Q3 (ZVÝŠ.NÁROKY NA KVALITU TMELENÍ PLOCHY)
 - PROSKLENÉ PRÍČKY
 - PROSKLENÉ STĚNY A DVEŘE
 - PODLAHOVÉ KRABICE - FLOORBOXY
 - ILUŽKO JIP - VYBAVENÍ SIMULAČNÍHO CENTRA
 - ZABUDOVANÝ INTERIÉR
 - VOLNÝ INTERIÉR
- ROZVOD TECHNICKÝCH PLYNŮ**
- ZDROJOVÝ MOST
 - ROZVODY KYSLÍKU (O2)
 - ROZVODY STLAČENÉHO VZDUCHU
 - VENTILOVÁ STANICE (UZÁVĚR)
 - SIGNALIZACE SNÍŽENÍ / ZVÝŠENÍ TLAKU VZDUCHU

LEGENDA MÍSTNOSTÍ - 2.NP

DZL. MÍST.	ÚČEL MÍSTNOSTI	PLOCHA (m²)	OPRAVY POVRCHŮ	PODLAHA	STROPY	STĚNY	OBKLADY	OBVOD	M. (m)
ČÁST C - 2.NP									
C 201	SCHODISTOVÝ PROSTOR	16,1	PVC3	SK1	VO	SO/80	VO	-	23,76
C 202	SKLAD	21,3	PVC3	RPW3	VO	-	-	-	22,94
C 203	ZÁZEMÍ ZOBROVACÍCH PRACOVNÍKŮ	27,4	K08	RPW1	VO	K02 1,5m	VO	-	21,38
C 204a	WC - MUŽI	7,5	K04	SK2	VO	K01 2,25 m	VO	-	15,21
C 204b	WC - ŽENY	4,6	K04	SK2	VO	K01 2,25 m	VO	-	9,09
C 205	MÍSTNOST ZRUŠENA, SLOUŽENA S MÍSTNOSTÍ C. 206	-	-	-	-	-	-	-	-
C 206	SEMINÁRNÍ MÍSTNOST	57,5	PVC3	RPW1	VO	-	-	-	33,28
C 207	PRACOVNA TECHNICKÁ	15,2	PVC3	RPW1	VO	K02 1,5 m	VO	-	12,02
C 208	SKLAD	15,7	PVC3	RPW3	VO	-	-	-	17,02
C 209	CHODBA	60,5	PVC3	RPW2	VO	-	-	-	50,98
ČÁST D - 2.NP									
D 201	PORODNICKÉ	22,6	PVC3	RPW1	VO	K02 1,5 m	VO	-	19,42
D 202	NĚMATOLOGE + JIP PEDIATRE	22,5	PVC3	RPW1	VO	-	-	-	19,38
D 203	ENDOSKOPICKÝ SÁLEK	20,3	PVC3	RPW1	VO	K02 1,5 m	VO	-	18,22
D 204	NĚMOCNÍ POKOJ	19,9	PVC3	RPW1	VO	K02 1,5 m	VO	-	17,98
D 205	MÍSTNOST ZRUŠENA, SLOUŽENA S MÍSTNOSTÍ Č. D. 206	-	-	-	-	-	-	-	-
D 206	CHIRURGICKÉ SIMULAČNÍ STŘEDISKO	54,1	PVC3	RPW1	VO	K02 1,5 m	VO	-	30,66
D 207	MINIINVAZIVNÍ SIMULAČNÍ STŘEDISKO	64,6	PVC3	RPW1	VO	K02 1,5 m	VO	-	39,13
D 208	MÍSTNOST ZRUŠENA, SLOUŽENA S MÍSTNOSTÍ Č. D. 207	-	-	-	-	-	-	-	-
D 209	WC - ŽENY	10,5	K04	SK2	VO	K01 2,25 m	VO	-	22,06
D 210	CHODBA	42,0	PVC3	RPW1	VO	-	-	-	51,15
ČÁST E - 2.NP									
E 201	WC - SPRCHA - ŽENY	7,5	K04	SK2	VO	K01 2,25 m	VO	-	11,38
E 202	WC - MUŽI	9,2	K04	SK2	VO	K01 2,25 m	VO	-	17,48
E 203	ERGOTERAPIE	14,9	PVC3	RPW1	VO	-	-	-	16,74
E 204	MÍSTNOST ZRUŠENA, SLOUŽENA S MÍSTNOSTÍ Č. D. 205	-	-	-	-	-	-	-	-
E 205	REHABILITACE - CVIČENÁ	44,9	PVC-S	RPW1	VO+ON	K02 1,5 m	VO	-	28,73
E 206	SKLAD REHABILITACE	11,7	PVC3	RPW3	VO	-	-	-	13,98
E 207	WC - ŽENY	12,2	K04	SK2	VO	K01 2,25 m	VO	-	23,23
E 208	CHODBA	60,7	PVC3	RPW2	VO	-	-	-	54,63
E 209	SCHODISTOVÝ DOP.	23,6	STAVAJÍCÍ	VO	SO/80	VO	-	-	27,21
E 210	REHABILITACE - CVIČENÁ	21,9	PVC-S	RPW1	VO+ON	K02 1,5 m	VO	-	18,74
E 211	REHABILITACE - CVIČENÁ	20,2	PVC-S	RPW1	VO+ON	K02 1,5 m	VO	-	21,37
E 212	REHABILITACE - CVIČENÁ	36,0	PVC-S	RPW1	VO+ON	-	-	-	24,58
E 213	SERVER	9,2	PVC-ANTS	RPW3	VO	-	-	-	13,24
E 214	PRŮSOVNÁ SKLAD	1,1	-	-	-	-	-	-	4,40
E 215	VÝKOVÁ SKAFTA	-	-	-	-	-	-	-	-

ZNAČENÍ NOVÝCH POVRCHŮ

K0	KERAMICKÁ DLÁŽBA
PVC	HOMOGENNÍ PVC (S-KLUSIVNÍ POKRYV, ANTI-S-ANTIŠTĚROK)
K08	KOBECEK ZATEŽOVÝ
SK1	PODHLAD SÁDKOKARTONOVÝ ZAVĚŠENÝ
RPW	PODHLAD RASTROVÝ MINERÁLNÍ - ZAVĚŠENÝ (VZ. VÝHR. PODHLAD)
VO	VĚTRANÁ OMIČKA STUKOVÁ + OTEBRUKOVACÍ MALTY
K01	KERAMICKÝ OBKLAD
K02	KERAMICKÝ OBKLAD ZA UMÝVAČI
SO/80	VÝKOVÝ SKLAD (K0 MM U STĚNÁCH)
ON	OMÍTKOVANÉ NĚMOCNÍ STĚN (ČSN EN 13300-1:R04 1)

DOKUMENTACE PRO PROVÁDĚNÍ STAVBY

ARCHITECTONICKÁ KANCELÁŘ ARKOS s.r.o.
 PRÁVNĚKONNÁ ÚPRAVA: 181 00 OSTRAVA - HORNÁKOVSKÁ OSTRAVA
 TEL: +420 57 639 1000 | E-MAIL: info@arkos.cz

INVESTOR: Ostravská univerzita v Ostravě, Dobruška 7, 701 03 Ostrava, IČ: 61989877

MÍSTO STAVBY: Ostrava - Zábřeh

STAVBA: Rekonstrukce budovy ZZ - části C, D, E pro potřeby projektu simulačního centra - Cvičné nemocnice

ČÁST P.D.: D1.1 ARCHITECTONICKÉ A STAVEBNÍ ŘEŠENÍ

VYKRES: NOVÝ STAV - Půdorys 2.NP

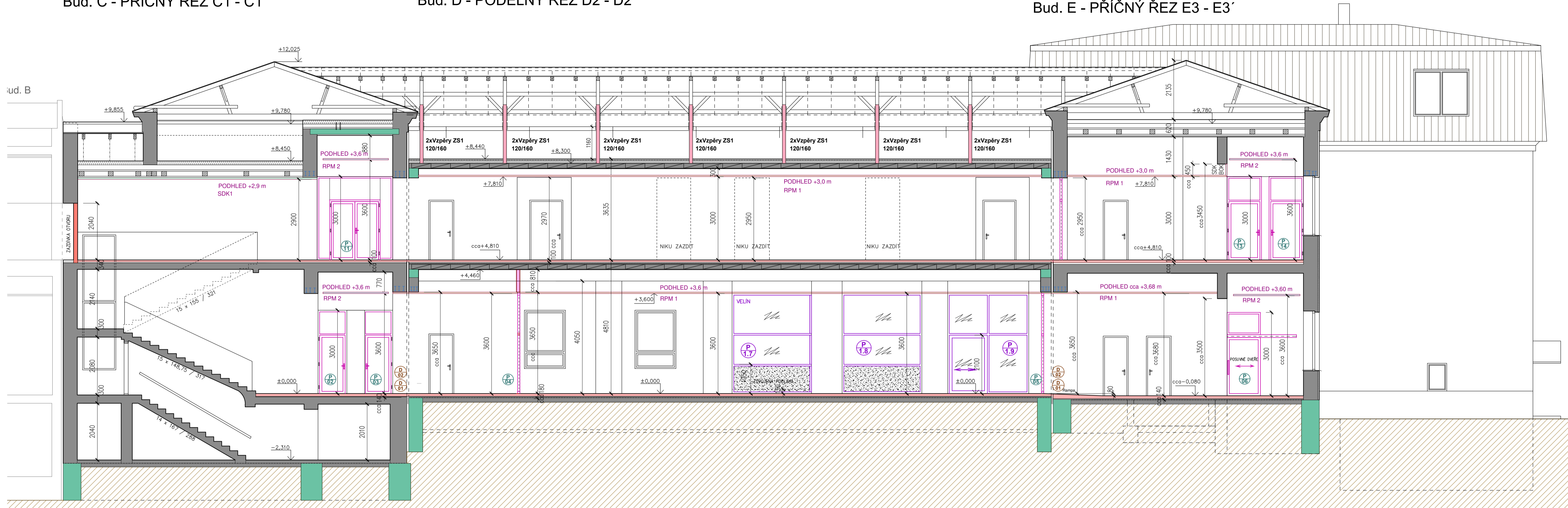
Č. ZÁKAZY: A.238.4
 STUP. P.D.: REALIZAČNÍ
 DATUM: 11/2016
 MĚŘÍTKO: 1:50
 Č. VÝKRESU: D1.1-N-03



Bud. C - PŘÍČNÝ ŘEZ C1 - C1'

Bud. D - PODÉLNÝ ŘEZ D2 - D2'

Bud. E - PŘÍČNÝ ŘEZ E3 - E3'



LEGENDA ZNAČENÍ

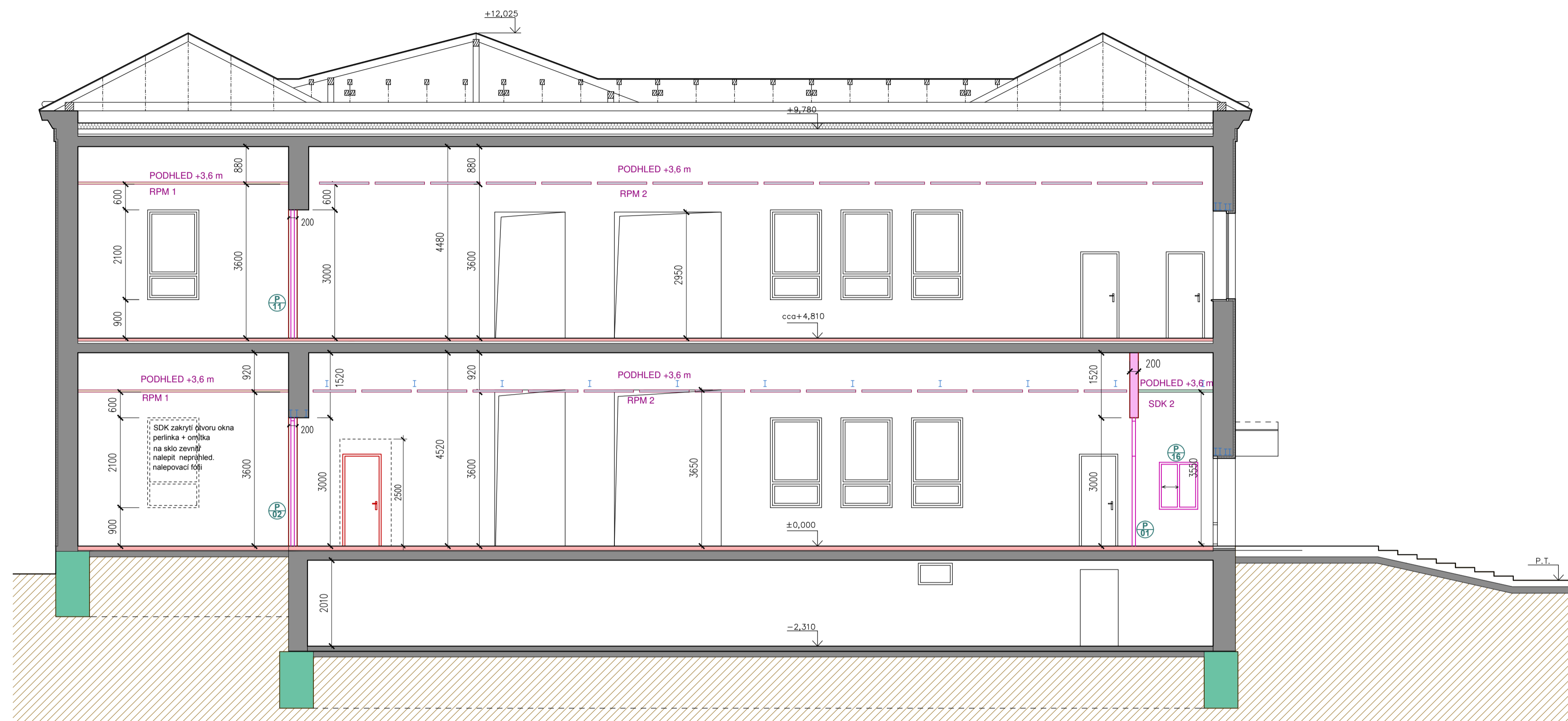
- STÁVAJÍCÍ KONSTRUKCE - ZDIVO Z CIHEL PLÝNÝCH, STROPY, PODKLADNÍ BETONY
- ZAZDÍVKY Z CIHEL PLÝNÝCH NA MVC
- SÁDROKARTONOVÉ PŘÍČKY DVOJITĚ OPLÁŠTĚNÉ -STUPEŇ JAKOSTI 3-Q3 (ZVÝŠ. NÁROKY NA KVALITU TMELENÍ PLOCHY)
- PROSKLENÉ PŘÍČKY, STĚNY A DVEŘE
- NOVÉ SKLADBY PODLAH

- RPM 1** ZAVĚŠENÝ MINERÁLNÍ KAZETOVÝ RASTROVÝ PODHLED NOSNÉ PROFILY V RASTRU 600 ZAPUŠTĚNÁ HRANA
- RPM 2** ZAVĚŠENÝ MINERÁLNÍ KAZETOVÝ PODHLED LOKÁLNĚ ZAVĚŠENÉ PANELE
- RPM 3** ZAVĚŠENÝ MINERÁLNÍ KAZETOVÝ RASTROVÝ PODHLED 600 x 600, ZAPUŠTĚNÁ HRANA
- SDK 1** ZAVĚŠENÝ PODHLED SDK HLADKÝ (BĚŽNÉ PROSTORY)
- SDK 2** ZAVĚŠENÝ PODHLED SDK HLADKÝ (VLHKÉ PROSTORY)

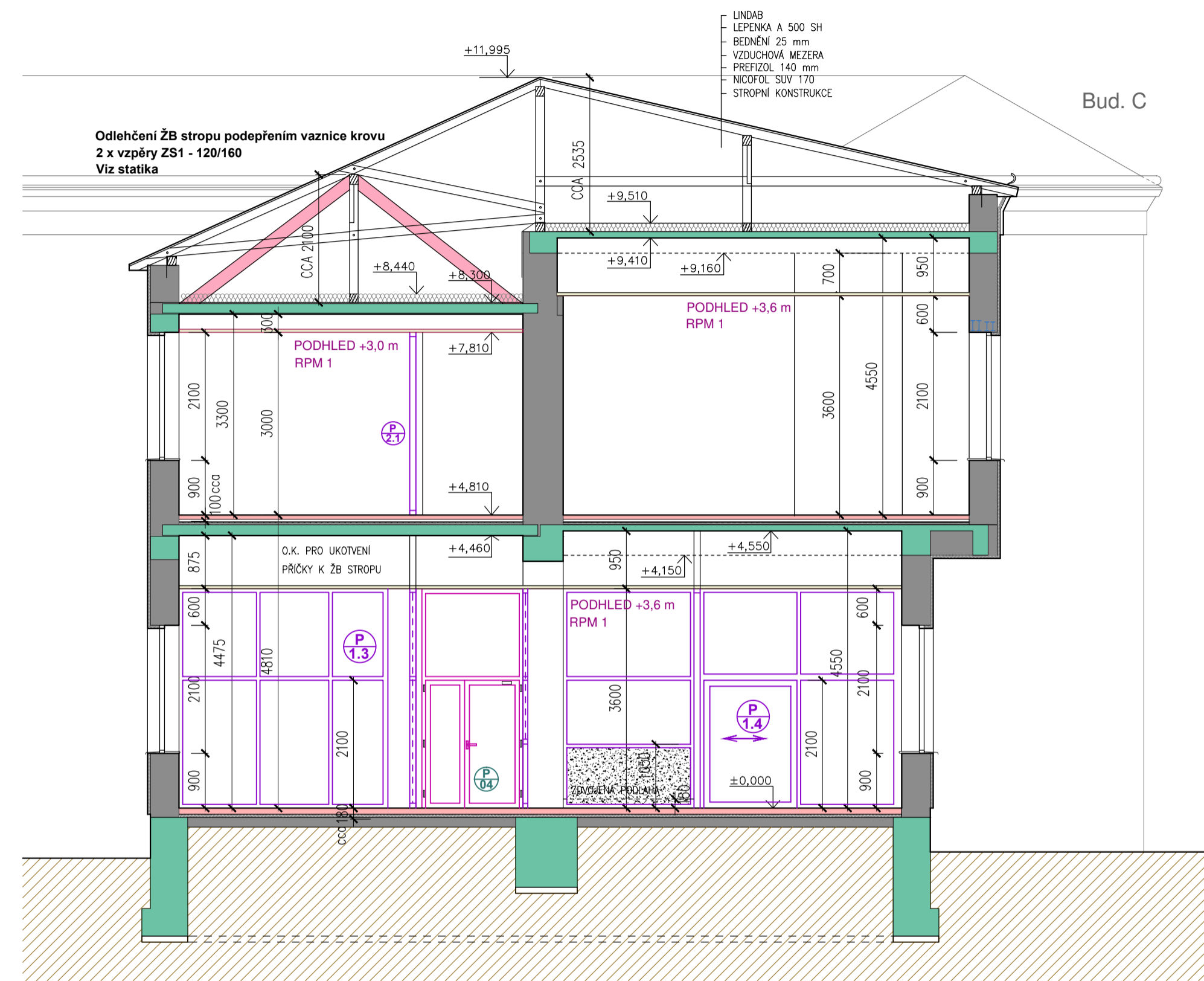
DOKUMENTACE PRO PROVÁDĚNÍ STAVBY

GENERÁLNÍ PROJEKTANT : ARCHITEKTONICKÁ KANCELÁŘ ARKOS s.r.o. HRABÁKOVA 1780/5, 702 00 OSTRAVA - MORAVSKÁ OSTRAVA TEL./FAX : 599 527 839 E-MAIL : arkos@arkos-ova.cz			
zodpovědný projektant: Ing. Pavel Dvořoučka	kontroloval: Ing. Arch. Vít Klimeš		vypracoval: Ing. Karel Majwald
INVESTOR: Ostravská univerzita v Ostravě, Dvořákova 7, 701 03 Ostrava, IČ: 61988987	MÍSTO STAVBY : Ostrava - Zábřeh		Č. ZAKÁZKY : A.238.4
STAVBA: Rekonstrukce budovy ZZ - částí C, D, E pro potřeby projektu simulačního centra - Cvičné nemocnice	ČÁST P.D. : D1 DOKUMENTACE STAVEBNÍCH A INŽENÝRSKÝCH OBJEKTŮ D1.1 ARCHITEKTONICKÉ A STAVEBNÍ ŘEŠENÍ		DATUM : 11/2016
VÝKRES: NOVÝ STAV - Řez C1, D2 a E3	MĚŘÍTKO : 1: 75		Č. VÝKRESU : D1.1-N-06

Bud. C - PODÉLNÝ ŘEZ C2 - C2'



Bud. D - PŘÍČNÝ ŘEZ D1 - D1'



LEGENDA ZNAČENÍ

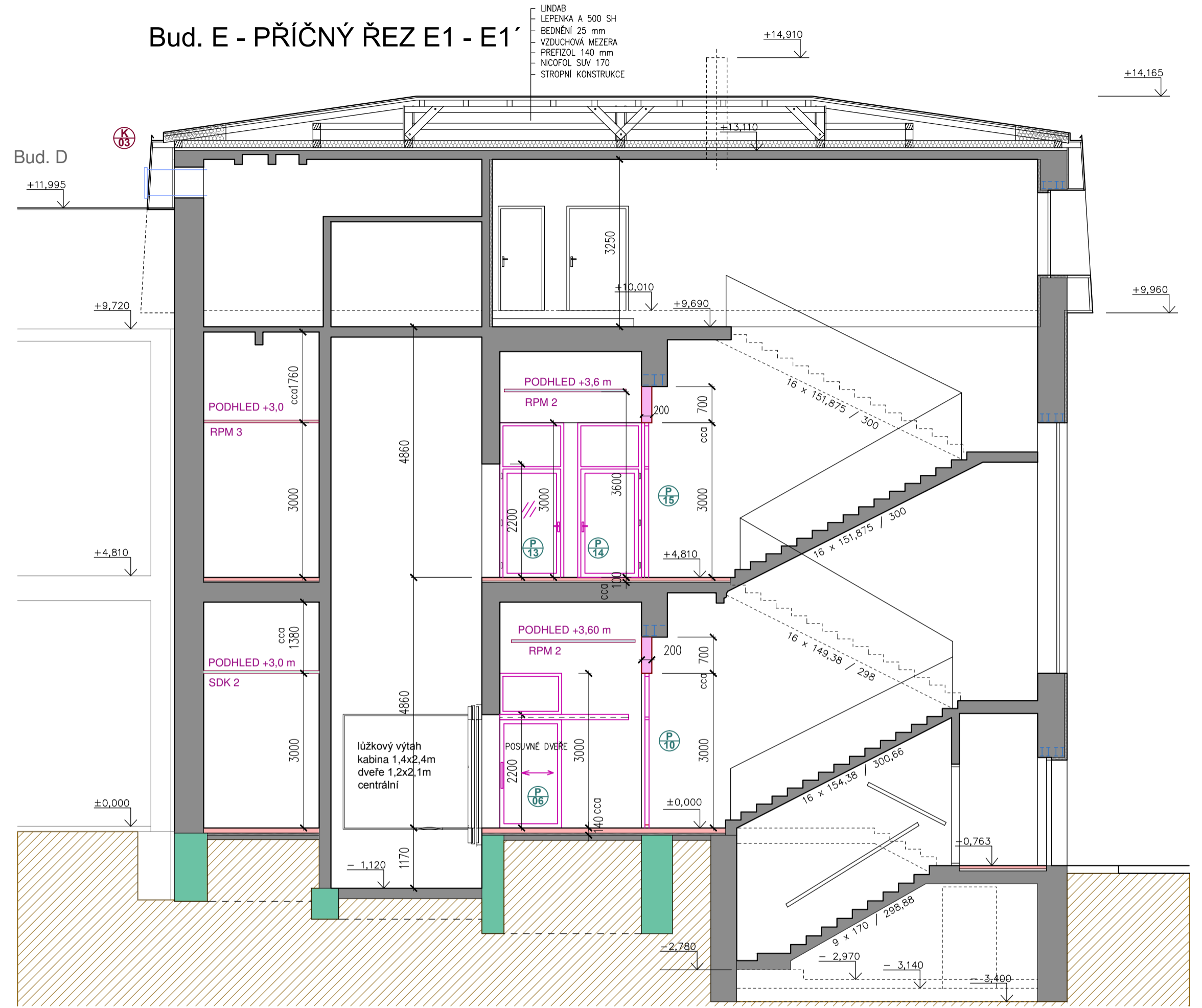
- STÁVAJÍCÍ KONSTRUKCE - ZDIVO Z CIHEL PLÝNÝCH, STROPY, PODKLADNÍ BETONY
- ZAZDÍVKY Z CIHEL PLÝNÝCH NA MVC
- SÁDROKARTONOVÉ PŘÍČKY DVOJITĚ OPLÁŠTĚNÉ - STUPEŇ JAKOSTI 3-Q3 (ZVÝŠ NÁROKY NA KVALITU TMELENÍ PLOCHY)
- PROSKLENÉ PŘÍČKY, STĚNY A DVĚŘE
- NOVÉ SKLADBY PODLAH
- RPM 1** ZAVĚŠENÝ MINERÁLNÍ KAZETOVÝ RASTROVÝ PODHLED NOSNÉ PROFILY V RASTRU 600 ZAPUŠTĚNÁ HRANA
- RPM 2** ZAVĚŠENÝ MINERÁLNÍ KAZETOVÝ PODHLED LOKÁLNĚ ZAVĚŠENÉ PANELE
- RPM 3** ZAVĚŠENÝ MINERÁLNÍ KAZETOVÝ RASTROVÝ PODHLED 600 x 600, ZAPUŠTĚNÁ HRANA
- SDK 1** ZAVĚŠENÝ PODHLED SDK HLADKÝ (BĚŽNÉ PROSTORY)
- SDK 2** ZAVĚŠENÝ PODHLED SDK HLADKÝ (VLHKÉ PROSTORY)

DOKUMENTACE PRO PROVÁDĚNÍ STAVBY

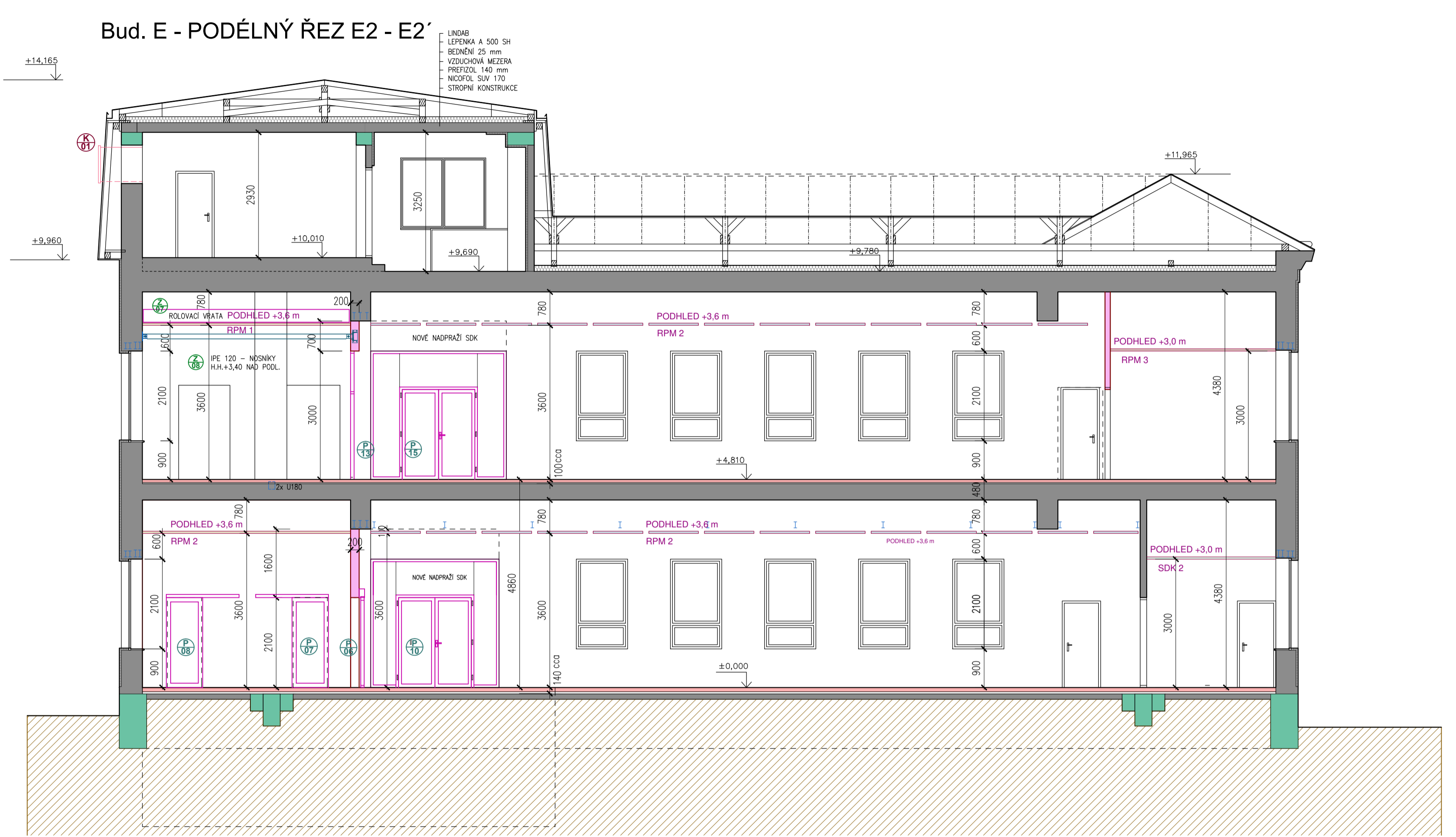
GENERÁLNÍ PROJEKTANT :		ARCHITEKTONICKÁ KANCELÁŘ ARKOS s.r.o. HRABÁKOVA 1780/5, 702 00 OSTRAVA - MORAVSKÁ OSTRAVA TEL, FAX : 599 527 839 E-MAIL : arkos@arkos-ova.cz	
zodpovědný projektant: Ing. Pavel Otrouček	kontroloval: Ing. Arch. Vít Klimeš	vypracoval: Ing. Karel Majwald	vypracoval: Ing. arch. Kateřina Helekalová
INVESTOR:	Ostravská univerzita v Ostravě, Dvořákova 7, 701 03 Ostrava, IČ: 61988987		
MÍSTO STAVBY :	Ostrava - Zábřeh		
STAVBA:	Rekonstrukce budovy ZZ - částí C, D, E pro potřeby projektu simulačního centra - Cvičné nemocnice		
ČÁST P.D. :	D1 DOKUMENTACE STAVEBNÍCH A INŽENÝRSKÝCH OBJEKTŮ D1.1 ARCHITEKTONICKÉ A STAVEBNÍ ŘEŠENÍ		
VÝKRES:	NOVÝ STAV - Řez C2, D1		
Č. ZAKÁZKY	A.238.4	STUP. P.D.	REALIZAČNÍ
DATUM	11/2016	ARCHIV :	
MĚŘÍTKO	1: 75	Č. VÝKRESU	
			D1.1-N-07



Bud. E - PŘÍČNÝ ŘEZ E1 - E1'




Bud. E - PODÉLNÝ ŘEZ E2 - E2'



- LEGENDA ZNAČENÍ**
- STÁVAJÍCÍ KONSTRUKCE - ZDIVO Z CIHEL PLNÝCH, STROPY, PODKLADNÍ BETONY
 - ZAZDÍVKY Z CIHEL PLNÝCH NA MVC
 - SÁDROKARTONOVÉ PŘÍČKY DVOJITĚ OPLÁŠTĚNÉ - STUPEŇ JAKOSTI 3-Q3 (ZVÝŠ.NÁROKY NA KVALITU TMELENÍ PLOCHY)
 - PROSKLENÉ PŘÍČKY, STĚNY A DVĚŘE
 - NOVÉ SKLADBY PODLAH
- RPM 1** ZAVĚŠENÝ MINERÁLNÍ KAZETOVÝ RASTROVÝ PODHLED NOSNÉ PROFILY V RASTRU 600 ZAPUŠTĚNÁ HRANA
 - RPM 2** ZAVĚŠENÝ MINERÁLNÍ KAZETOVÝ PODHLED LOKÁLNĚ ZAVĚŠENÉ PANELE
 - RPM 3** ZAVĚŠENÝ MINERÁLNÍ KAZETOVÝ RASTROVÝ PODHLED 600 x 600, ZAPUŠTĚNÁ HRANA
 - SDK 1** ZAVĚŠENÝ PODHLED SDK HLADKÝ (BĚŽNÉ PROSTORY)
 - SDK 2** ZAVĚŠENÝ PODHLED SDK HLADKÝ (VLHKÉ PROSTORY)

DOKUMENTACE PRO PROVÁDĚNÍ STAVBY

GENERÁLNÍ PROJEKTANT : ARCHITEKTONICKÁ KANCELÁŘ ARKOS s.r.o. HRABÁKOVA 1780/5, 702 00 OSTRAVA - MORAVSKÁ OSTRAVA TEL./FAX : 599 527 839 E-MAIL : arkos@arkos-ova.cz			
zodpovědný projektant: Ing. Pavel Obřochůčka	kontroloval: Ing. Arch. Vít Klimeš	vypracoval: Ing. Karel Malwald	vypracoval: Ing. arch. Kateřina Helekalová
INVESTOR:	Ostravská univerzita v Ostravě, Dvořákova 7, 701 03 Ostrava, IČ: 61988987		
MÍSTO STAVBY:	Ostrava - Zábřeh		
STAVBA:	Rekonstrukce budovy ZZ - část C, D, E pro potřeby projektu simulačního centra - Cvičné nemocnice		
ČÁST P.D.:	D1 DOKUMENTACE STAVEBNÍCH A INŽENÝRSKÝCH OBJEKTŮ D1.1 ARCHITEKTONICKÉ A STAVEBNÍ ŘEŠENÍ		
VÝKRES:	NOVÝ STAV - Řez E1,E2		

 ARKOS	
Č. ZAKÁZKY	A.238.4
STUP. P.D.	REALIZAČNÍ
DATUM	11/2016
ARCHIV :	
MĚŘITKO	1: 75
Č. VÝKRESU	
	D1.1-N-08