



Městská
část
Praha 10

OBJEDNÁVKA č. OMP/0216/2020

Odběratel:	Městská část Praha 10	Dodavatel	Ing. Pavel Lázníčka
Adresa:	Vršovická 1429/68 101 38 Praha 10	Adresa:	Ungarova 678/8, Praha 10-Malešice, 108 00 Praha 108
IČ:	00063941	IČ:	71082174
DIČ:	CZ00063941	DIČ:	CZ7207131723
Bankovní spojení:	Česká spořitelna a.s.	Bankovní spojení:	Československá obchodní banka, a.s.
Číslo účtu:	9021-2000733369/0800	Číslo účtu:	
Tel.	272 657 063	Tel.	
Fax:		Fax:	

Platební podmínky: převodem
Termín dodání: 30.03.2020
Místo dodání: ÚMČ Praha 10
Datum vystavení: 20.02.2020

Název položky	Počet kusů	Cena za jedn. včetně DPH	DPH %	Cena celkem včetně DPH
Objednáváme u Vás geodetické zaměření pohledů na fasády domu Norská č.p. 603/16 a účelové mapy za účelem budoucí opravy fasády dle Přílohy č. 1: Nabídka geodetických prací ze dne 19. 2. 2020	1.00	96014,00	21.00	96014,00

Cena za objednávku CELKEM 79350.00 bez DPH, včetně DPH 96014,00 Kč.

Schválil:

Morávková Petra Bc., MBA



Podpis + otisk razítka

Objednávku vystavil:

QF 61-01-05/01

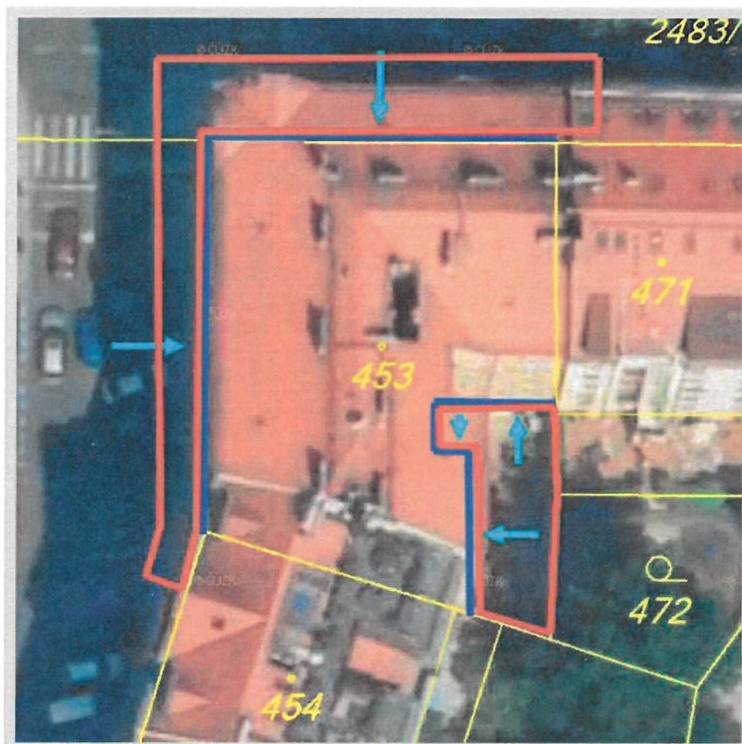
Převzal a akceptuje:

ZEMEMĚŘICKÁ KANCELAŘ
ING. PAVEL LÁZNÍČKA
Provozovna: 678/8, Praha 6
Sídlo: Praha 10
IČ: 71082174

Podpis + otisk razítka

20-02-2020

NABÍDKA GEODETICKÝCH PRACÍ



AKCE NORSKÁ 16, PRAHA 10

Geodetické zaměření pohledů na fasády a účelová mapa
Podklady pro projektovou dokumentaci

ODBĚRATEL Úřad městské části Praha 10

Odbor majetkoprávní

Vršovická 1429/68, 101 00 Praha 10

DATUM 19.února 2020

OBSAH

1. Geodetické zaměření	3
2. Inženýrské sítě	3
3. Způsob zpracování	4
4. Termín realizace	4
5. Celková cena	5
6. Součinnost objednatele	6
7. Objednání a předávací podmínky	6

1. GEODETICKÉ ZAMĚŘENÍ

Geodetické zaměření fasád domu na adrese Norská č.p. 603/16, Praha 10 – Vršovice. Vyhotovení pohledů na fasády v měřítku 1:50 a účelové mapy v měřítku 1:200. Rozsah geodetického zaměření vychází z podkladů dodaných zadavatelem a údajů z katastru nemovitostí. **Pohledy budou zaměřeny v rozsahu od terénu po hlavní římsu** bez střechy a případných mansard, vikýřů či arkýřů. Součástí budou stavební otvory včetně výplní, bosáže, šambrány oken, parapetní římsy oken, profilace hlavní římsy. Předmětem zaměření nejsou drobné štukové ozdoby a reliéfy, nebo budou zobrazeny jen zjednodušeně.

Výkresy fasád budou vyhotoveny v místní souřadnicové a výškové soustavě bez připojování na státní souřadné systémy. U ustupujících nebo vystupujících hlavních prvků fasády bude uveden údaj hloubky od srovnávací roviny.

Účelová mapa bude zaměřena a vyhotovena v souřadnicové soustavě S-JTSK. Výškový systém Bpv. Připojení na státní souřadnicové systémy S-JTSK a Bpv. bude provedeno metodou GPS RTK v síti CZEPOS nebo od ČSNS. Účelová mapa bude obsahovat stavební objekty, ploty, rozlišení povrchů a terénní hrany, viditelné a přístupné povrchové znaky inž.sítí.

2. INŽENÝRSKÉ SÍTĚ

Součástí Účelové mapy může být zakres vybraných podzemních inženýrských sítí. Seznam správců inženýrských sítí v této lokalitě byl definován pomocí systému Mawis. Vyšetření existence inž.sítí je nabízeno pro vybraných 20 správců IS z tohoto seznamu. Pokud si odběratel bude přát obeslat další správce, nabídka bude upravena.

Záskres bude proveden jen v rámci mapovaného území. Vybraní správci sítí budou obesláni nebo osobně navštíveni se žádostmi o vyjádření k průběhu inženýrských sítí v dané lokalitě. Výkresy, které poskytnou, budou vloženy (digitální) nebo vektorizovány (papírové) do Účelové mapy. Součástí vyšetření průběhu podzemních inž. sítí není vyhledání jakýchkoliv sítí detektorem. Přesnost a úplnost záskresu je plně podřízena kvalitě výkresů dodaných správci, za jejich kvalitu a úplnost nelze ručit.

Seznam správců podzemních inženýrských sítí, kteří budou obesláni:

CETIN a.s.

České Radiokomunikace a.s.

T-Mobile Czech Republic a.s.

Vodafone Czech Republic a.s.

ALFA TELECOM s.r.o.

Cznet s.r.o.

Dial Telecom, a.s.

Ministerstvo vnitra - odbor provozu informačních technologií a komunikací

Planet A, a.s.

Technologie Hlavního města Prahy, a.s.

ÚVT Internet s.r.o.

Ministerstvo obrany - Sekce ekonomická a majetková - OOÚZ

NET4GAS, s.r.o.

Pražská teplárenská a.s.

SITEL, spol. s r.o.

UPC Česká republika, s.r.o. v zast. InfoTel, spol. s.r.o.

Pražská plynárenská Distribuce, a.s., člen koncernu Pražská plynárenská, a.s.

Pražské vodovody a kanalizace, a.s.

PREdistribuce, a.s.

Technická správa komunikací hl.m.Prahy a.s.

3. ZPŮSOB ZPRACOVÁNÍ

Geodetické zaměření a zpracování geodetické dokumentace bude provedeno digitálně kombinací geodetické metody (polární metoda) a architektonickým oměřením objektu. Geodetické zaměření bude provedeno přístrojem LEICA TS 06plus.

Pro pohledy na fasády platí, že jednotkou výkresů budou milimetry, kóty budou v mm zaokrouhlené na desítky mm, výškové kóty v metrech.

Účelová mapa bude také ve formátu dwg, připojena na státní systémy S-JTSK a Bpv metodou RTK v síti CZEPOS a jednotkami výkresu budou metry. Do účelové mapy bude vložen informativní zákres hranic parcel dle údajů z katastru nemovitostí.

Digitální výkresy budou vyhotoveny v programu AutoCAD. Formát digitálních výkresů dwg (dxf).

4. TERMÍN REALIZACE

Zaměření a zpracování geodetické dokumentace do **30 dnů** po výzvě k zahájení geodetických prací formou objednávky v písemné, nebo elektronické podobě a po zpřístupnění objektu a přilehlého pozemku jiného vlastníka. Po dohodě je možné termín realizace zkrátit, nebo odevzdávat dílčí ucelené digitální výstupy.

Zhotovitel se zavazuje, že provede zaměření pouze v místech, kam mu bude umožněn bezpečný, hygienicky snesitelný a operativní přístup po celou dobu zaměřování. Znemožnění, průtahy v přístupu do zaměřované lokality mohou mít za následek prodloužení dodacího termínu, nebo neúplnost geodetické dokumentace v nepřístupné části. Stejný důsledek může mít vliv počasí, zejména sníh, led, potopa apod. **Termín realizace se vztahuje na geodetické práce realizované zhotovitelem tj. geodetické zaměření a jeho zpracování. Někteří správci IS nedodržují 30 denní lhůtu, takže nelze zaručit termín, kdy budou k dispozici všechna vyjádření. Termín pro dodání vyjádření správců IS se proto stanovuje na 1 týden po obdržení posledního vyjádření.**

5. CELKOVÁ CENA

VÝKRES	PLOCHA m ² /jednotka	CENA za 1m ²	CENA
Účelová mapa - 1:200		paušál	6 500 Kč
Informativní zákres hranic dle KN		paušál	400 Kč
Vyjádření správců inženýrských sítí	20	900	18 000 Kč
ÚČELOVÁ MAPA CELKEM			24 900 Kč
severní uliční průčelí	470	40	18 800 Kč
západní uliční průčelí	560	40	22 400 Kč
jižní dvorní průčelí	175	25	4 375 Kč
východní dvorní průčelí	295	25	7 375 Kč
severní dvorní průčelí	60	25	1 500 Kč
POHLEDY CELKEM			54 450 Kč
Celkem bez DPH			79 350 Kč

Celková cena je součet dílčích cen uvedených v tabulce cen. Geny jsou uvedeny bez DPH. Současná sazba DPH na geodetické práce je 21% a DPH bude k celkové ceně při fakturaci připočtena dle platné právní úpravy. **Cena včetně DPH 21% činí 96 014 Kč.**

Základní cena zahrnuje jedno tištěné paré. **Cena za každé další tištěné víceparé (6 výkresů+technická zpráva+CD) je 1200 Kč bez DPH.**

6. SOUČINNOST OBJEDNATELE

Cena a termín byly kalkulovány s předpokladem, že objednatel zajistí zpřístupnění zaměřovaných prostor, které nebudou zastavěny jakýmkoliv materiálem. Typicky jsme schopni geodetické práce provádět v pracovní dny od 7:30 - 17h a předpokládáme tedy, že většinu prací budeme moci provést souvisle v uvedenou pracovní dobu a to průběžně. Lze zaměřit jen předměty viditelné a přístupné. Jsou-li objekty pod uzavřením, musí být ve dnech měření k dispozici klíče nebo volný vstup, jinak nelze zaručit úplnost díla. V případě příznivých podmínek lze termín po vzájemné dohodě zkrátit, nebo odevzdávat postupně ucelené části.

7. OBJEDNÁNÍ A PŘEDÁVACÍ PODMÍNKY

Objednávku geodetických prací prosíme vyhotovit v písemné formě s uvedením přehledu objednaných geodetických prací podle této nabídky. Hotové dílo bude ověřeno úředně oprávněným zeměměřickým inženýrem a bude předáno na základě Předávacího protokolu. Při předání hotového díla vystaví zhotovitel objednateli fakturu za provedené geodetické práce se splatností 14 dnů na částku uvedenou v písemné objednávce.

Zpracovatel geodetické dokumentace je pojištěn Pojištěním odpovědnosti podnikatelů u České Pojišťovny.

V Praze dne 19.února 2020

Ing.Pavel Lázníčka

