

**Dodatek č. 2 č. j. KRPB-90916-83/ČJ-2019-0600VZ**

**ke Smlouvě o dílo**

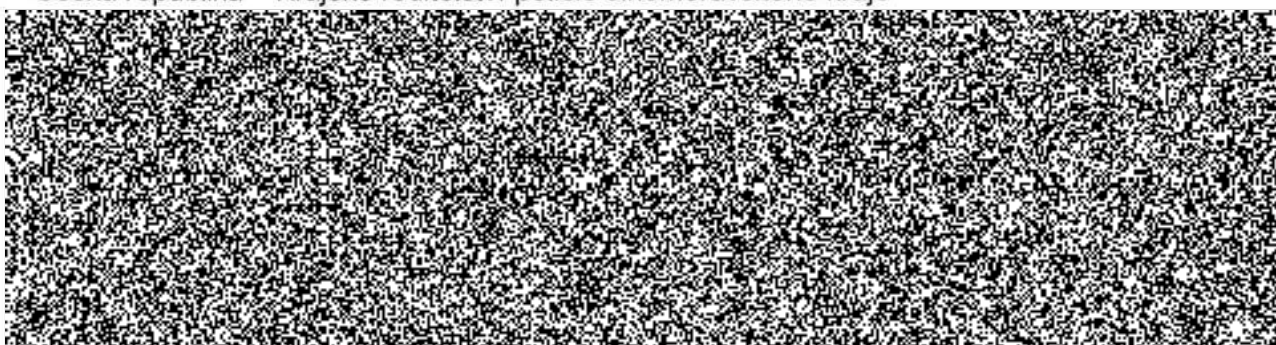
**č. j. KRPB-90916-60/ČJ-2019-0600VZ**

---

**Čl. I.  
Smluvní strany**

**Objednatel**

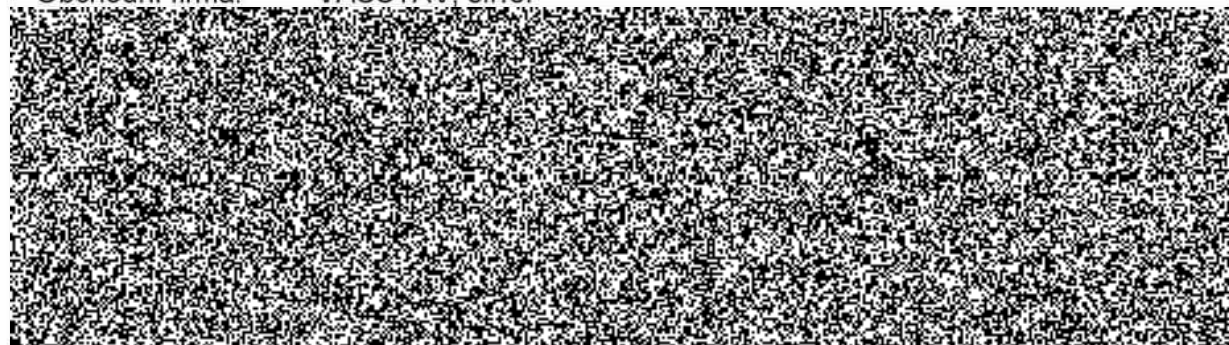
Česká republika – Krajské ředitelství policie Jihomoravského kraje



(dále jen „objednatel“) na straně jedné

**Zhotovitel**

Obchodní firma: VAŠSTAV, s.r.o.



(dále jen „zhotovitel“) na straně druhé

uzavírají

**d o d a t e k č. 2 č. j. KRPB-90916-83/ČJ-2019-0600VZ**

**ke Smlouvě o dílo**

Obě smluvní strany se dohodly v souladu s ustanovením Čl. XIV. bod 14.2. Smlouvy o dílo č. j. KRPB-90916-60/ČJ-2019-0600VZ, kterou uzavřely dne 20. 8. 2019, ve znění dodatku č. 1 č. j. KRPB-90916-79/ČJ-2019-0600VZ, že:

## Čl. II.

Za Čl. II. Předmět díla odst. 2.1.2 se vkládají odst.:

- 2.1.3. Předmět smlouvy – vícepráce,
- 2.1.4. Předmět smlouvy – méněpráce.

a to s následujícím textem:

**„2.1.3. Předmět smlouvy se zvyšuje o práce a dodávky, které jsou uvedeny v příloze č. 1 dodatku č. 2.“**

**„2.1.4. Předmět smlouvy se snižuje o práce a dodávky, které jsou uvedeny v příloze č. 1 dodatku č. 2.“**

## Čl. III.

Cena za dílo uvedená v Čl. IV. odst. 4.1. činí:

původní SoD ve znění dodatku č. 1

**bez DPH: 43 688 549,36 Kč**

**vč. DPH: 52 863 144,72 Kč**

**DPH činí 21%**

slovy: padesátdvamilionúosmsetšedesáttříticícstočtyřicetčtyřikorunčeskýchsedmdesátdva haléřů.

vícepráce

bez DPH 1 187 505,84 Kč

vč. DPH 1 436 882,06 Kč

méněpráce

bez DPH 1 204 538,48 Kč

vč. DPH 1 457 491,56 Kč

**Celková cena vč. víceprací a méněprací bez DPH činí: 43 671 516,72 Kč**

**Celková cena vč. víceprací a méněprací vč. DPH činí: 52 842 535,23 Kč**

**DPH činí 21%**

slovy: padesátdvamilionúosmsetčtyřicetdvatisícpěstřicetpětkorunčeskýchdvacetřihaléřů.

(Podrobné rozpracování ceny je uvedeno v příloze č. 1 smlouvy o dílo, v příloze č. 1 dodatku č. 1 a v příloze č. 1 dodatku č. 2).

## Čl. IV.

1. Ostatní ustanovení a ujednání vyplývající ze smlouvy o dílo č. j. KRPB-90916-60/ČJ-2019-0600VZ, ve znění dodatku č. 1, zůstávají v platnosti beze změny.

2. Tento dodatek č. 2 ke Smlouvě o dílo nabývá platnosti dnem oboustranného podpisu dodatku č. 2 oběma smluvními stranami a účinnosti uveřejněním dodatku č. 2 v registru smluv, které zajistí objednatel.

3. Tento dodatek č. 2 ke Smlouvě o dílo je sepsán ve dvou vyhotoveních, z nichž každé má platnost originálu. Zhotovitel i objednatel obdrží po jednom vyhotovení dodatku č. 2.

4. Tento dodatek č. 2 byl sepsán svobodně a vážně, určitě a srozumitelně.

5. Tento dodatek č. 2 obsahuje 3 (slovy: tři) strany textu a jednu přílohu o 5 (slovy: pěti) stranách textu.



Podepsáno elektronicky

Podepsáno elektronicky



\_\_\_\_\_  
za objednatele



naměstek ředitele

krajského ředitelství pro ekonomiku

\_\_\_\_\_  
za zhotovitele



jednatel společnosti



## Rekapitulace ZL č.2

č.	změna	cenový dopad
1	Zdivo 1.NP	486 182,68 Kč
2	Hydroizolace	165 382,19 Kč
3	Výplně otvorů	200 917,84 Kč
4	Venkovní žaluzie	0,00 Kč
5	Klimatizace	335 023,13 Kč
	<b>Celkem</b>	<b>1 187 505,84 Kč bez DPH</b>

## SOUPIS PRACÍ

Stavba:

KŘP JmK - Dálniční oddělení Chrlice - výstavba objektu

Objekt:

SO 01 - Objekt Dálničního oddělení Chrlice (včetně napojení na areálové rozvody TI a zpevněné plochy)

Soupis:

1.01 - Stavební práce

Místo: Chrlice

Datum: 10.7.2019

Zadavatel: ČR - Krajské ředitelství policie Jihomoravského k.

Projektant: MgA. Petr Kocourek, Urxova 480/7, 186

Uchazeč: VAŠTAV, s.r.o., Staňkova 103/18, 602 00 Brno

PČ	Typ	Kód	Popis	MJ	Množství	J.cena [CZK]	Cena celkem [CZK]	Cenová soustava
----	-----	-----	-------	----	----------	--------------	-------------------	-----------------

Náklady soupisu celkem

## Změna- zdivo 1.NP

486 182,68

o HSV Práce a dodávky HSV

o 3 Svislé a kompletní konstrukce 486 182,68

44	K	311235161	Zdivo jednovrstvé z cihel děrovaných broušených na celoplošnou tenkovrstvou maltu, pevnost cihel přes P10 do P15, tl. zdiva 300 mm	m2	378,644	1 284,01	486 182,68	SOD
	VV		výkaz výměr viz. položka č. 40					
	VV		378,644		378,644			
	VV		Součet		378,644			

## Změna- hydroizolace

165 382,19

o PSV Práce a dodávky PSV

o 711 Izolace proti vodě, vlhkosti a plynům 165 382,19

x1		711140016RAO	Izolace proti vodě vodorovná přitavená, 1x	m2	392,172	373,50	146 476,24	RTS 19/II
			výkaz výměr viz. položka144					
			"S1-0-01" (358,68)		358,680			
			provedení hydroizolace pod obvodovým nosným zdivem v druhé vrstvě proti protržení					
			(25,89*2+13,1*2+5,75)*0,4		33,492			
			Součet		392,172			
x2		711150016RAA	Izolace proti vodě svislá přitavená, 1x	m2	45,338	417,00	18 905,95	RTS 19/II
			výkaz výměr viz. položka146					
			((90,675))*0,5		45,338			
	VV		Součet		45,338			

## Změna- výplně otvorů

200 917,84

o 766 Konstrukce truhlářské 200 917,84

232	K	766622115	Montáž oken plastových včetně montáže rámu na polyuretanovou pěnu plochy přes 1 m2 pevných do zdiva, výšky do 1,5 m= chybějící 1 ks okna ve smluvním rozpočtu	m2	1,588	595,00	944,86	SOD
233	M	61144303	006 - okno plastové dvoukřídlové otvřené a sklápěcí 125x127 cm, sklo neprůstřelné (podrobněji viz dokumentace) = chybějící 1 ks okna ve smluvním rozpočtu	kus	1,000	8 610,84	8 610,84	SOD
237	M	61143764	001a, 001b - okno plastové dvoukřídlové otvřené a sklápěcí 180x160 cm, Ug 0,6 (podrobněji viz dokumentace), obvod plášt S+V bezp. fólie - změna rozměru 1 ks okna m.c. 1.09	kus	1,000	9 678,27	9 678,27	SOD
233	M	61144303	006 - okno plastové dvoukřídlové otvřené a sklápěcí 125x127 cm, sklo neprůstřelné (podrobněji viz dokumentace) - změna specifikace viz. zápis ze dne 16.10. a výrobní dokumentace	kus	2,000	800,00	1 600,00	vlastní
			připočet nerozbitného skla 800 Kč					
			celkem připočet 800 Kč/ks					

PČ	Typ	Kód	Popis	MJ	Množství	J.cena [CZK]	Cena celkem [CZK]	Cenová soustava
235	M	6114376R2	005 - okno plastové dvoukřídlové posuvné 180x127 cm, sklo neprůstředné (podrobněji viz dokumentace) - změna specifikace viz. zápis ze dne 16.10. a výrobní dokumentace připočet nerozbitného skla 900 Kč připočet jednostraně průhledné folie 2 200 Kč zvětšení posuvné části okna na 800 mm 550 Kč připočet klíky plastové bílé 180 Kč připočet vnitřní žaluzie 1106 Kč/m2, celkem 2528 Kč celkem připočet 6358 Kč/ks	kus	1,000	6 358,00	6 358,00	vlastní
237	M	61143764	001a, 001b - okno plastové dvoukřídlové otvíravé a sklápěcí 180x160 cm, Ug 0,6 (podrobněji viz dokumentace), obvod pláště S+V bezp. Fólie - změna specifikace viz. zápis ze dne 16.10. a výrobní dokumentace připočet otlavových klídel vč. kování 2200 Kč připočet klíky plastové bílé 180 Kč celkem připočet 2 380 Kč/ks	kus	23,000	2 380,00	54 740,00	vlastní
237	M	61143764	001a, 001b - okno plastové dvoukřídlové otvíravé a sklápěcí 180x160 cm, Ug 0,6 (podrobněji viz dokumentace), obvod pláště S+V bezp. Fólie - změna specifikace viz. zápis ze dne 16.10. a výrobní dokumentace Nové okno 001, které nahradilo okno 002- m.č. 009 připočet otlavových klídel vč. kování 2200 Kč připočet klíky plastové bílé 180 Kč celkem připočet 2 380 Kč/ks	kus	1,000	2 380,00	2 380,00	vlastní
237	M	61143764	001a, 001b - okno plastové dvoukřídlové otvíravé a sklápěcí 180x160 cm, Ug 0,6 (podrobněji viz dokumentace), obvod pláště S+V bezp. Fólie - změna specifikace viz. zápis ze dne 16.10. a výrobní dokumentace připočet vnitřní žaluzie u ostatních oken 1106 Kč/m2, celkem 3 185 Kč celkem připočet 3 185 Kč/ks	kus	19,000	3 185,00	60 515,00	vlastní
238	M	6114376R1	003 - okno plastové dvoukřídlové otvíravé a sklápěcí 180x160 cm, sklo neprůstředné (podrobněji viz dokumentace) - změna specifikace viz. zápis ze dne 16.10. a výrobní dokumentace připočet otlavových klídel vč. kování 2200 Kč připočet klíky plastové bílé 180 Kč připočet nerozbitného skla 930 Kč připočet vnitřní žaluzie 1106 Kč/m2, celkem 3 185 Kč celkem připočet 6 495 Kč/ks	kus	2,000	6 495,00	12 990,00	vlastní
240	M	61143748	002a, 002b - okno plastové dvoukřídlové sklápěcí 120x60 cm, Ug 0,6 (podrobněji viz dokumentace), obvod pláště S+V bezp. Fólie - změna specifikace viz. zápis ze dne 16.10. a výrobní dokumentace připočet otlavových klídel vč. kování 615 Kč připočet klíky plastové bílé 180 Kč připočet vnitřní žaluzie 1106 Kč/m2, celkem 796 Kč celkem připočet 1 591 Kč/ks	kus	27,000	1 591,00	42 957,00	vlastní
249	K	998766103	Přesun hmot pro konstrukce truhlářské stanovený z hmotností přesunovaného materiálu vodorovná dopravní vzdálenost do 50 m v objektech výšky přes 12 do 24 m	t	0,155	928,20	143,87	SOD

## Změna- klimatizace

335 023,13

D 751 Vzduchotechnika

309 415,26

D Z6 Zařízení č. 6 - Chlazení

309 415,26

67.1	K	6.01 a	Venkovní klimatizační jednotka Multi V S - 33,6 / 36,7kW / 400v, ARUN120L550	kpl	1,000	187 286,99	187 286,99	Vlastní
69.1	K	6.03 a	Nástěnná jednotka Standard - 2,8 / 3,2kW	kpl	4,000	17 913,35	71 653,40	Vlastní
71	K	Pol2	Drátový ovladač	kpl	4,000	3 592,33	14 369,30	SOD
72	K	Pol3	Rozbočovač	kpl	4,000	2 079,77	8 319,07	SOD
74	K	Pol5	Cu potrubí kabeláže 6	bm	25,000	418,65	10 466,36	SOD
75	K	Pol6	Cu potrubí kabeláže 10	bm	25,000	492,93	12 323,30	SOD
80	K	Pol11	Doplňení chladiva (3kg)	kpl	2,000	2 498,42	4 996,84	SOD
D	741		Elektroinstalace - silnoproud				25 607,87	
18	K	18.	JISTIČ 16/1/C (jistíče pro nové vnitřní jednotky rozv. RH2)	KS	4,000	108,58	434,31	SOD
60	K	60.	N2XH-J 3X2,5MM (kabeláž k novým vnitřním jednotkám)	M	350,000	53,75	18 813,89	SOD
1			JISTIČ 40/3/C (nový jstiče pro venkovní jednotku)	KS	1,000	1 030,64	1 030,64	Vlastní
2			N2XH-J 5X10MM (nový přívodní kabel pro venkovní jednotku-střecha)	M	25,000	213,16	5 329,03	Vlastní

## Rekapitulace ZL č.2- Odpočty

č.	změna	cenový dopad
1	Zdivo 1.NP	-612 764,67 Kč
2	Hydroizolace	-166 807,69 Kč
3	Výplně otvorů	-75 082,30 Kč
4	Venkovní žaluzie	-224 487,21 Kč
5	Klímatizace	-125 396,61 Kč
	<b>Celkem</b>	<b>-1 204 538,48 Kč bez DPH</b>

## SOUPIS PRACÍ

Stavba:

KŘP JmK - Dálniční oddělení Chrlice - výstavba objektu

Objekt:

SO 01 - Objekt Dálničního oddělení Chrlice (včetně napojení na areálové rozvody TI a zpevněné plochy)

Soupis:

1.01 - Stavební práce

Místo: Chrlice Datum: 10.7.2019  
 Zadavatel: ČR - Krajské ředitelství policie Jihomoravského k. Projektant: MgA. Petr Kocourek, Urxova 480/7, 186  
 Uchazeč: VAŠTAV, s.r.o., Staňkova 103/18, 602 00 Brno

PČ	Typ	Kód	Popis	MJ	Množství	J.cena [CZK]	Cena celkem [CZK]	Cenová soustava
----	-----	-----	-------	----	----------	--------------	-------------------	-----------------

Náklady soupisu celkem

### Změna- zdivo 1.NP

-612 764,67

D HSV Práce a dodávky HSV

D 3 Svislé a kompletní konstrukce -610 104,13

40	K	31111314R	Nadzákladové zdi z tvárníc ztraceného bednění hladkých, včetně výplně z betonu třídy C 30/37, tloušťky zdiva přes 250 do 300 mm	m2	-378,644	1 161,44	-439 772,29	SOD
	VV		"viz výkres - D.1.1-b-03"					
	VV		"1.NP"					
	VV		"obvodové zdivo"					
	VV		(12,2+6,05*2+3,1+9,99+12,5+25,89+12,5)*3,305		291,765			
	VV		"vlnití nosné zdivo"					
	VV		(3,1)*1,37		4,247			
	VV		(8,15+8,35+10,49+6,95+9,99+4,35*2)*3,305		173,942			
	VV		"odpočty otvorů"					
	VV		-((1,2*0,6)*16+(2,375*1,6)+(1,5*2,5)*2+(1,8*1,6)*5+(1,05*2,5)*2)		-42,470			
	VV		-((0,9*6+1*4)*2,02+(1*2+1,8*2)*2,5+(1,8*1,27))		-35,274			
	VV		"odpočty překladů"					
	VV		-(1,4*12+1,6*16+2*2+2,2*10+3)*0,19		-13,566			
	VV		Součet		378,644			
45	K	311361821	Výztuž nadzákladových zdí nosných svislých nebo odkloněných od svislice, rovných nebo oblých z betonářské oceli 10 505 (R) nebo BSt 500	t	-6,816	24 990,00	-170 331,84	SOD
	VV		"výztuž zdiva ze ztraceného bednění cca 60 kg/m3"					
	VV		"viz výkres - D.1.1-b-03"					
	VV		"1.NP"					
	VV		(378,644*0,3)*0,06		6,816			
	VV		Součet		6,816			
D	99B		Přesun hmot				-2 660,54	
141	K	998011003	Přesun hmot pro budovy občanské výstavby, bydlení, výrobu a služby s nosnou svislou konstrukcí zděnou z cihel, tvárníc nebo kamene vodorovně dopravní vzdálenost do 100 m pro budovy výšky přes 12 do 24 m	t	-13,550	196,35	-2 660,54	SOD

### Změna- hydroizolace

-166 807,69

D PSV Práce a dodávky PSV

D 711 Izolace proti vodě, vlhkosti a plynům -166 807,69

144	K	711471051	Provedení izolace proti povrchové a podpovrchové tlakové vodě termoplasty na ploše vodorovně V folii PVC lepenou	m2	-358,680	138,04	-49 512,19	SOD
	VV		"viz výkres - D.1.1-b-02"					
	VV		"S1-0-01" (358,68)		358,680			
	VV		Součet		358,680			
145	AI	28322005	folie zemní hydroizolační mPVC tl 2mm	m2	-394,548	174,93	-69 018,28	SOD
	VV		358,68*1,1 Přepočtené koeficientem množství		394,548			
146	K	711472051	Provedení izolace proti povrchové a podpovrchové tlakové vodě termoplasty na ploše svislé S folii PVC lepenou	m2	-45,338	232,05	-10 520,68	SOD



PČ	Typ	Kód	Popis	MJ	Množství	J.cena [CZK]	Cena celkem [CZK]	Cenová soustava
	vv		~viz výkresy - D.1.1-b-02"					
	vv		"světlá část hydroizolace na základové desce - výška cca 500 mm"					
	vv		((90,675))*0,5		45,338			
	vv		Součet		45,338			
147	M	28322005	fólie zemní hydroizolační mPVC tl 2mm	m2	-49,872	267,75	-13 353,23	SOD
	vv		45,338*1,1 Přepočtené koeficientem množství		49,872			
148	K	711491171	Provedení izolace proti povrchové a podpovrchové tlakové vodě ostatní na ploše vodorovné V z textilií, vrstvy podkladní	m2	-358,680	17,85	-6 402,44	SOD
149	M	69311068	geotextilie netkaná PP 300g/m2	m2	-412,482	36,89	-15 216,46	SOD
	vv		358,68*1,15 Přepočtené koeficientem množství		412,482			
150	K	711491271	Provedení izolace proti povrchové a podpovrchové tlakové vodě ostatní na ploše světlé S z textilií, vrstvy podkladní	m2	-45,338	17,85	-809,28	SOD
151	M	69311068	geotextilie netkaná PP 300g/m2	m2	-52,139	36,89	-1 923,41	SOD
	vv		45,338*1,15 Přepočtené koeficientem množství		52,139			
154	K	998711103	Přesun hmot pro izolace proti vodě, vlhkosti a plynům stanovený z hmotnosti přesunovaného materiálu vodorovná dopravní vzdálenost do 50 m v objektech výšky přes 12 do 60 m	t	-0,053	975,80	-51,72	SOD

## Změna- výplně otvorů

-75 082,30

D 766

Konstrukce truhlářské

-75 082,30

240	M	61143748	002a, 002b - okno plastové dvoukřídlové sklápěcí 120x60 cm, Ug 0,6 (podrobněji viz dokumentace), , obvod plášt' S+V bezp. Fólie - změna rozměru 1 ks okna m.c. 1.09	kus	-1,000	4 962,30	-4 962,30	SOD
233	M	61144303	006 - okno plastové dvoukřídlové otvíravé a sklápěcí 125x127 cm, sklo neprůstředné (podrobněji viz dokumentace) - změna specifikace viz. zápis ze dne 16.10. a výrobní dokumentace odpočet folie na rámu okna z obrou stran - 450 Kč Odpočet neprůstředného skla - 1200 Kč celkem odpočet - 1650 Kč/ks	kus	2,000	-1 650,00	-3 300,00	vlastní
235	M	61143762	005 - okno plastové dvoukřídlové posuvné 180x127 cm, sklo neprůstředné (podrobněji viz dokumentace) - změna specifikace viz. zápis ze dne 16.10. a výrobní dokumentace odpočet folie na rámu okna z obrou stran - 650 Kč Odpočet klíky nerez mat. - 330 Kč Odpočet neprůstředného skla - 1400 Kč celkem odpočet - 2380 Kč/ks	kus	1,000	-2 380,00	-2 380,00	vlastní
237	M	61143764	001a, 001b - okno plastové dvoukřídlové otvíravé a sklápěcí 180x160 cm, Ug 0,6 (podrobněji viz dokumentace), obvod plášt' S+V bezp. Fólie - změna specifikace viz. zápis ze dne 16.10. a výrobní dokumentace odpočet folie na rámu okna z vnitřní strany - 650 Kč Odpočet klíky nerez mat. - 330 Kč celkem odpočet - 980 Kč/ks	kus	23,000	-980,00	-22 540,00	vlastní
237	M	61143764	001a, 001b - okno plastové dvoukřídlové otvíravé a sklápěcí 180x160 cm, Ug 0,6 (podrobněji viz dokumentace), obvod plášt' S+V bezp. Fólie - změna specifikace viz. zápis ze dne 16.10. a výrobní dokumentace Nové okno 001, které nahradilo okno 002- m.č. 009 odpočet folie na rámu okna z vnitřní strany - 650 Kč Odpočet klíky nerez mat. - 330 Kč celkem odpočet - 980 Kč/ks	kus	1,000	-980,00	-980,00	vlastní
237	M	61143764	001a, 001b - okno plastové dvoukřídlové otvíravé a sklápěcí 180x160 cm, Ug 0,6 (podrobněji viz dokumentace), obvod plášt' S+V bezp. Fólie - změna specifikace viz. zápis ze dne 16.10. a výrobní dokumentace odpočet bezpečnostní folie 2. a 3. NP - 620Kč celkem odpočet - 620 Kč/ks	kus	20,000	-620,00	-12 400,00	vlastní
238	M	61143761	003 - okno plastové dvoukřídlové otvíravé a sklápěcí 180x160 cm, sklo neprůstředné (podrobněji viz dokumentace) - změna specifikace viz. zápis ze dne 16.10. a výrobní dokumentace odpočet folie na rámu okna z vnitřní strany - 650 Kč Odpočet klíky nerez mat. - 330 Kč Odpočet neprůstředného skla - 1400 Kč celkem odpočet - 2 380 Kč/ks	kus	2,000	-2 380,00	-4 760,00	vlastní
240	M	61143748	002a, 002b - okno plastové dvoukřídlové sklápěcí 120x60 cm, Ug 0,6 (podrobněji viz dokumentace), , obvod plášt' S+V bezp. Fólie - změna specifikace viz. zápis ze dne 16.10. a výrobní dokumentace odpočet folie na rámu okna z vnitřní strany - 350 Kč Odpočet klíky nerez mat. - 330 Kč celkem odpočet - 680 Kč/ks	kus	27,000	-680,00	-18 360,00	vlastní
240	M	61143748	002a, 002b - okno plastové dvoukřídlové sklápěcí 120x60 cm, Ug 0,6 (podrobněji viz dokumentace), , obvod plášt' S+V bezp. Fólie - změna specifikace viz. zápis ze dne 16.10. a výrobní dokumentace odpočet bezpečnostní folie 2. a 3. NP - 450 Kč celkem odpočet - 450 Kč/ks	kus	12,000	-450,00	-5 400,00	vlastní

## Změna- žaluzie

-224 487,21

D 786

Dokončovací práce - čalounické úpravy

-224 487,21

368	K	786627121	Montáž zastíňujících žaluzií lamelových venkovních pro okna	m2	-59,040	360,57	-21 288,05	SOD
	vv		"viz výpis výplně otvorů- D.1.1-b-15"					
	vv		"001a" (1,8*1,6)*7		20,160			

PČ	Typ	Kód	Popis	MJ	Množství	J.cena [CZK]	Cena celkem [CZK]	Cenová soustava
	VV		"001b" (1,8*1,6)*11		31,680			
	VV		"002a" (1,2*0,6)*2		1,440			
	VV		"003" (1,8*1,6)*2		5,760			
	VV		Součet		59,040			
369	M	786 - R1	žaluzie - lamety hliníkové eloxované horizontální, s elektromechanickým pohonem a čidlem na sluneční světlo a vítr	m2	-59,040	3 439,10	-203 044,46	SOD
370	K	998786103	Přesun hmot pro čalounické úpravy stanovený z hmotnosti přesunovaného materiálu vodorovná dopravní vzdálenost do 50 m v objektech výšky (hloubky) přes 12 do 24 m	t	-0,200	773,50	-154,70	SOD

## Změna- klimatizace

-125 396,61

D 751 Vzduchotechnika -123 286,99

D Z6 Zařízení č. 6 - Chlazení -123 286,99

67	K	6.01	Venkovní klimatizační jednotka VRF systém, výkon chlazení 22,4kW, výkon topení 25kW	kpl	-1,000	123 286,99	-123 286,99	SOD
	D	741	Elektroinstalace - silnoproud				-2 109,62	
20	K	20.	JISTIČ 16/3/C (odpočet původního jističe venk.jednotky)	KS	-1,000	361,93	-361,93	SOD
62	K	62.	NZXH-J 5X2,5MM (odpočet přív.kabelu k venkovní jednotce-střecha)	M	-25,000	69,91	-1 747,69	SOD