

SMLOUVA O DÍLO

č.

uzavřená podle ustanovení § 2586 a následujících zákona č. 89/2012 Sb., občanského zákoníku v platném znění mezi níže uvedenými smluvními stranami

Název dodávky: „Stavební úpravy sociálních zařízení ZŠ Komenského, Hořice“

1. Smluvní strany

1. OBJEDNATEL:

Obchodní firma: Město Hořice
IČ: 00271560
DIČ: CZ 00271560
Sídlo: náměstí Jiřího z Poděbrad 342, Hořice
Zastoupený: starostou panem Alešem Svobodou

2. ZHOTOVITEL:

Obchodní firma: Pavel Kočí
Sídlo / místo podnikání: 508 01 Hořice
Zastoupený / jednající: Pavlem Kočím
IČ: 87964261
DIČ:
Bankovní spojení: č. účtu:

(objednatel a zhotovitel jsou dále označováni společně jen jako „smluvní strany“ či „strany“ nebo kterýkoli z nich samostatně jen jako „strana“ nebo jako „zhotovitel“ a „objednatel“)

uzavírají níže uvedeného dne, měsíce a roku tuto smlouvu:

2. Předmět smlouvy

1. Zhotovitel se zavazuje, že v rozsahu této smlouvy, v souladu se výzvou, výkazem výměr a projektovou dokumentací v kvalitě odpovídající platným normám ČSN, EN, vyhláškám o obecných technických požadavcích na výstavbu, ISO normám, platným zákonům a předpisům souvisejících s plněním zakázky a provede stavební práce s názvem: **„Stavební úpravy sociálních zařízení ZŠ Komenského, Hořice“** tvořící předmět smlouvy. Předmětem smlouvy (v textu označovaného též pojmy „předmět díla“ či „dílo“) tvoří stavební práce a dodávky dle výzvy a výkazu výměr, a cenové nabídky zhotovitele - které jsou přílohou této smlouvy.
2. Zhotovitel je povinen řídit se pokyny objednatele. Postup prací musí odpovídat v tomto rámci zájmům objednatele.

3. Zhotovitel je povinen v rámci předmětu smlouvy provést veškeré práce, dodávky, služby a výkony kterých je třeba trvale nebo dočasně k zahájení, dokončení a předání předmětu smlouvy, k jeho úspěšnému užívání a uvedení do řádného provozu, a to v souladu s platnými normami, předpisy a touto smlouvou.
4. Zhotovitel jako odborná firma provedl kontrolu předaných podkladů a dokumentace a prohlašuje, že oznámil objednateli chyby, vady nebo jiné nedostatky předané dokumentace, včetně smlouvy o dílo, které by bránily provedení díla a bezvadnému provozu díla a je si vědom toho, že v průběhu provádění prací v souvislosti s prováděním díla nemůže uplatňovat nároky na úpravu smluvních podmínek z důvodů, které mohl zjistit již při seznamování se s takovými podklady. Dále se zhotovitel plně obeznámil se situací na staveništi, důkladně zkontroloval všechny podmínky včetně stavební připravenosti a prohlašuje, že neshledal žádné překážky, které by bránily zahájení realizace díla včetně jeho řádného dokončení dle této smlouvy.
5. Zhotovitel provede dílo odbornými kvalifikovanými zaměstnanci. Zhotovitel odpovídá za to, že bude mít pro své zaměstnance veškerá potřebná úřední povolení a platná kvalifikační oprávnění pro provádění díla. Doklad o kvalifikaci pracovníků je zhotovitel povinen předložit na požádání objednatele.
6. Veškeré důsledky vzniklé nesplněním výše uvedených povinností jdou k tíži zhotovitele.
7. Místem plnění díla je ZŠ Komenského Hořice dle projektové dokumentace.
8. V případě nerealizace některých prací z nabídkového rozpočtu nebudou tyto práce fakturovány.

3. Doba plnění

1. Termín zahájení prací: 17.6.2020 (předání staveniště)
2. Termín dokončení a předání díla zhotovitelem: nejdéle do 26.8.2020
3. Zhotovitel je oprávněn přerušit práce pouze na příkaz objednatele nebo v případě vyšší moci. Za vyšší moc se pokládají okolnosti, které vznikly po uzavření této smlouvy v důsledku stranami nepředvídatelných a neodvratitelných událostí mimořádné povahy, majících bezprostřední vliv na plnění díla jako jsou zejména stávky, výluky, blokády, válka, hrozba války, mobilizace, převraty, přírodní katastrofy, odmítnutí povolení vládou nebo dalšími úřady v takovém rozsahu, že zabraňují nebo zpožďují splnění smluvních závazků.
V případě vyšší moci se prodlužuje lhůta ke splnění smluvních závazků podle dohody smluvních stran odpovídající vzniklé situaci. Smluvní strana, u které nastal případ vyšší moci, musí o tom nejpozději do 3 dnů od data vzniku takové okolnosti písemně uvědomit druhou smluvní stranu. Ve stejné lhůtě uvědomí písemně druhou stranu i o tom, že dotyčná situace pominula.
4. Zhotovitel se zavazuje, že úpravu lhůty plnění bude uplatňovat pouze v případě, že z důvodů výše uvedených nebude technicky možné dílo dokončit ve lhůtě smluvené. Zhotovitel se zavazuje, že i v těchto případech vyvine maximální úsilí k dodržení původní lhůty pro dokončení díla.
5. Objednatel není povinen zhotovitele o dodržení výše uvedených termínů upomínat. Nedodržením dílčího, popř. jiného termínu plnění díla uvedeného v této smlouvě, dochází k prodloužení zhotovitele se všemi důsledky z toho plynoucími.
6. Vícepráce do 10% smluvní ceny díla bez DPH nemají vliv na celkový konečný dohodnutý termín dokončení díla.

4. Odměna za dílo

1. Zhotovitel převzal a prostudoval před zahájením prací od objednatele veškeré podklady nezbytné k řádnému provedení díla dle této smlouvy, tuto dokumentaci a podklady pečlivě prostudoval a prohlašuje, že k ní nemá žádné výhrady, provedl její ocenění a na základě všech informací předložil objednateli nabídku konečné ceny jím prováděného díla.
2. Odměna za dílo dle čl. 2 se sjednává jako cena maximální **bez DPH**, která zahrnuje veškeré náklady zhotovitele spojené s provedením prací, dodávek, služeb a výkonů včetně odvozu a řádné likvidace odpadů a to ve výši:

1,459.109,- Kč

(slovy: jedenmiliónčtyřístapadesátdevěttisícstodevět korunčeských)

3. Nad rámec dohodnuté odměny za dílo se zhotovitel zavazuje provést po dohodě s objednatelem i případné požadované vícepráce a změny. Změny v položkovém rozpočtu a rozsahu realizovaných prací podléhají písemnému schválení obou smluvních stran. Případné vícepráce budou přednostně oceněny jednotkovými cenami z nabídky zhotovitele, pokud tyto v nabídce nebudou, budou oceněny cenami dle ceníku ÚRS 2020.

5. Platební podmínky

1. Smluvní strany se dohodly na tom, že úhrada ceny bude objednatelem provedena následovně: každý měsíc bude vystavena faktura, po dokončení a převzetí prací bude vystavena konečná faktura. Rozsah konečného plnění bude odsouhlasen zjišťovacím protokolem, jež bude obsahovat soupis skutečně provedených prací. Tento den je zároveň dnem uskutečnění zdanitelného plnění. Zástupce objednatele na stavbě je povinen tyto zjišťovací protokoly zhotovitele ověřit a potvrdit svým podpisem nejpozději do 5 pracovních dnů jejich správnost a oprávněnost. Objednatelem potvrzený zjišťovací protokol bude přílohou daňového dokladu (faktury). Konečnou fakturu je zhotovitel oprávněn vystavit teprve po řádném dokončení celého díla bez vad a nedodělků dle této smlouvy.
2. Nedojde-li mezi oběma stranami k dohodě při odsouhlasení množství nebo druhu provedených prací, je zhotovitel oprávněn fakturovat pouze práce, u kterých nedošlo k rozporu. Pokud bude faktura zhotovitele obsahovat i vícepráce, které nebyly objednatelem odsouhlaseny a smluvně zabezpečeny dle smlouvy o dílo – dodatkem, je objednatel oprávněn fakturu vrátit. Práce, které provedl zhotovitel mimo smluvní objem nebo o své újmě, odchylně od smlouvy, se do soupisu prací nesmějí zařazovat. Úhrada těchto prací se provede jen tehdy, jestliže objednatel dodatečně takové práce za nutné nebo žádoucí uzná a tyto budou smluvně zabezpečeny. Pak se k samostatnému soupisu těchto prací přikládá i uzavřený dodatek smlouvy o dílo.
3. Daňový doklad – faktura bude obsahovat všechny náležitosti daňového dokladu dle zákona o dani z přidané hodnoty platného ke dni zdanitelného plnění.
4. Splatnost daňového dokladu je **25 dnů** ode dne jeho doručení na doručovací adresu objednatele. Pokud je pohledávka zhotovitele neoprávněná nebo má-li platební doklad jiné vady, je objednatel oprávněn do 14 ti dnů po jeho obdržení platební doklad bez zaplacení vrátit. Ve vráceném daňovém dokladu musí vyznačit důvod vrácení. Zhotovitel je povinen podle povahy nesprávnosti daňový doklad opravit nebo nově vyhotovit. Oprávněným vrácením daňového dokladu přestává běžet původní lhůta splatnosti. Celá lhůta běží znovu ode dne doručení (příp. odevzdání) opraveného nebo nově vyhotoveného daňového dokladu.
5. Daňový doklad se považuje zaplacený dnem, kdy je platba odepsána z účtu objednatele na účet zhotovitele uvedený v záhlaví této smlouvy.

6. Změna termínů

Objednatel je oprávněn po dohodě se zhotovitelem v návaznosti na změnu svých finančních možností rozhodnout o zastavení výstavby, jejím zpomalení či o dočasném zastavení dílčích prací. O takovém rozhodnutí musí zhotovitele písemnou formou vyrozumět, přičemž termíny plnění se pro takový případ posouvají adekvátně prodloužení, které díky takovému rozhodnutí objednatele nastane.

7. Staveniště

1. Objednatel se zavazuje předat staveniště zhotoviteli dle vzájemné dohody v průběhu června 2020 po podpisu této smlouvy. Zhotovitel přebírá okamžikem předání staveniště v plném rozsahu odpovědnost za vlastní řízení postupu prací, za sledování a dodržování předpisů o bezpečnosti práce a ochrany zdraví při práci, zachování pořádku na staveništi, za požární bezpečnost a za dodržování

předpisů o ochraně životního prostředí. Rovněž odpovídá za provádění prací ve vyžadované kvalitě a ve stanovených termínech.

2. Za všechny škody, které vzniknou v důsledku provádění stavby objednateli případně třetím osobám, odpovídá zhotovitel díla, který je povinen uhradit vzniklou škodu, nebo škodu odstranit na své náklady.
3. Objednatel je oprávněn kontrolovat provádění prací a svá stanoviska psát do stavebního deníku, má přístup na všechna pracoviště zhotovitele, kde jsou zpracovávány, nebo uskladněny dodávky pro stavbu.
4. Materiály nebo stavební dílce, které nejsou v souladu s předanou nabídkou, zadávací dokumentací nebo neodpovídají požadovaným parametrům, musí být z nařízení objednatele ze staveniště odstraněny v požadované lhůtě. Nestane-li se tak, je objednatel oprávněn k jejich odstranění na náklad zhotovitele.
5. Zhotovitel je povinen udržovat na převzatém staveništi, pracovištích a přilehlých komunikacích pořádek a čistotu a je povinen průběžně odstraňovat odpady a nečistoty vzniklé jeho pracemi v souladu s obecně platnými právními předpisy.
6. Vyklizené staveniště bude protokolárně předáno nejpozději do 5 kalendářních dnů po předání a převzetí bezvadného díla.

8. Předání díla

1. Zhotovitel je povinen písemně oznámit objednateli 5 dnů předem, kdy bude dílo připraveno k odevzdání bez vad a nedodělků.
2. Zhotovitel je povinen připravit a doložit u přejímacího řízení tyto doklady:
 - Písemné prohlášení zhotovitele o tom, že dílo bylo provedeno a dokončeno v souladu se smlouvou a s požadavky objednatele, všemi příslušnými právními předpisy, normami a standardy. Podrobnou denní **photodokumentaci z průběhu výstavby**.
3. O průběhu přejímacího řízení pořídí objednatel zápis, ve kterém se mimo jiné uvede i soupis drobných vad a nedodělků, pokud je dílo obsahuje, s termínem jejich odstranění.
4. Splněním díla se rozumí úplné provedení díla, podepsání konečného předávacího protokolu a předání a převzetí díla včetně podepsání zápisu o odstranění všech případných vad a nedodělků a předání všech dokladů shora uvedených.



9. Odpovědnost zhotovitele za vady díla

1. Zhotovitel se zavazuje, že dílo bude mít vlastnosti specifikované touto smlouvou o dílo po celou záruční dobu. Tato záruční doba začíná běžet dnem předání a převzetí díla ze strany objednatele a končí uplynutím **60 měsíců** ode dne předání a převzetí díla bez vad a nedodělků objednatelem.
2. V případě, kdy po předání a převzetí zjistí objednatel vady díla, je oprávněn vady reklamovat písemnou formou. V Reklamaci objednatel vady popíše, popřípadě uvede jak se projevují.
3. Objednatel má vůči zhotoviteli následující práva z odpovědnosti za vady:
 - a) v případě, že lze vadu odstranit formou opravy, má právo na bezplatné odstranění reklamované vady,
 - b) v případě, že zhotovitel vadu neuzná a objednatel se rozhodne vadu odstranit na svoje náklady, je zhotovitel povinen mu tyto náklady nahradit, pokud bude prokázáno, že reklamovaná vada existuje, zhotovitel za ni odpovídá a vynaložené náklady odpovídají obvyklé ceně takových prací,
 - c) v případě, že vada bude takového charakteru, že nebude možné bez značných nákladů dílo uvést v řádný stav, aby plnilo svůj smluvní účel, je objednatel oprávněn odstoupit od smlouvy. Odstoupení musí být písemné, musí v něm být uveden důvod odstoupení a musí být doručeno zhotoviteli.
4. Zhotovitel odpovídá objednateli za vady ve smyslu § 2615 občanského zákoníku v návaznosti na ustanovení § 2099 a násl. občanského zákoníku.

10. Sankce, smluvní pokuty

1. Zhotovitel se zavazuje uhradit objednateli smluvní pokutu v případě prodlení s termínem dokončení díla bez vad a nedodělků ve výši **1.000,- Kč** a to za každý den prodlení.
2. Pro případ, že dílo nebude z viny zhotovitele dodáno vůbec v dohodnutém termínu se zavazuje zhotovitel zaplatit objednateli smluvní pokutu ve výši 1% z ceny díla za každý započatý týden prodlení. Maximálně však do 10% celkové ceny díla. Uplatněním či zaplacením této pokuty není dotčen nárok objednatele na uplatnění dalších pokut sjednaných touto smlouvou za jednotlivá či dílčí porušení dalších povinností zhotovitele z této smlouvy vyplývajících.
3. V případě prodlení objednatele s úhradou faktury - daňového dokladu, nebo její části je zhotovitel oprávněn požadovat po objednateli smluvní pokutu ve výši 0,05 % z dlužné částky za každý den prodlení.
4. V případě prodlení zhotovitele s odstraňováním reklamačních vad díla je oprávněn objednatel vyúčtovat zhotoviteli smluvní pokutu ve výši **200,- Kč** za každou reklamační vadu a den prodlení s odstraněním.
5. V případě, že se zhotovitel dostane do prodlení s termínem vyklizení staveniště nebo pokud zhotovitel staveniště v dohodnutém termínu neupraví do sjednaného stavu je objednatel oprávněn vyúčtovat zhotoviteli smluvní pokutu ve výši **100,- Kč** za každý den prodlení.
6. Objednatel je oprávněn smluvní pokutu, případně vzniklou náhradu škody, na které mu v důsledku porušení závazku zhotovitele vznikl právní nárok, započíst do kterékoliv úhrady, která přísluší zhotoviteli dle příslušných ustanovení smlouvy.
7. Nárok na náhradu vzniklé škody není zaplacením smluvních pokut dle této smlouvy dotčen.

11. Postup a organizace prací

1. Určenými zástupci stran na stavbě jsou:
 - a. za objednatele: Ing. Radoš Rykl tel.: 
 - b. zhotovitele: Pavel Kočí tel.: 
2. Výše uvedení zástupci stran jsou oprávněni ke všem úkonům nezbytným k realizaci vlastní stavby (prací) s výjimkou provádění změn této smlouvy. Zejména se jedná o přebírání provedených prací nebo částí díla, kontrolu prací prováděných zhotovitelem, vedením stavebního deníku, podpisu platebních dokladů. Zástupce může zápisem do stavebního deníku určit své další spolupracovníky k zajištění výkonu dílčích činností objednatele, resp. technického dozoru současně s vymezením jejich kompetencí a pravomocí.
3. Zhotovitel může pověřit provedením části stavby jinou osobu (poddodavatele), ale pouze se souhlasem objednatele. Zhotovitel je odpovědný objednateli i v takovém případě ve stejném rozsahu, jakoby dílo zhotovoval sám.
4. Zhotovitel se zavazuje zajistit na stavbě stálou přítomnost svého zástupce, který je oprávněn ke všem úkonům nezbytným k realizaci vlastních prací s výjimkou provádění změn této smlouvy. Zejména se jedná o předávání provedených prací nebo částí díla. Tento zástupce bude řešit případné připomínky objednatele a bude zodpovídat za jednání pracovníků zhotovitele.
5. V případě, že zhotovitel nezhájí, přeruší nebo zastaví bezdůvodně práce na díle, neplní termíny, nebo bude zřejmé, že nedodrží termín dokončení a předání díla ve smyslu předmětu této smlouvy nebo pokud budou práce prováděny ve zjevně nevyhovující kvalitě, má objednatel, kromě práv uvedených v ostatních ustanoveních této smlouvy, právo zadat provedení nebo dokončení předmětu smlouvy nebo její části jiné organizaci. V případě takového selhání je zhotovitel povinen uhradit objednateli náklady s tímto spojené do 30 dnů po předložení příslušné faktury.

12. Odstoupení od smlouvy

1. Zhotovitel i objednatel mohou odstoupit od smlouvy o dílo v případě porušení uvedené smlouvy o dílo v případě porušení uvedené smlouvy jednou ze stran. Za podstatné porušení smlouvy o dílo ze strany zhotovitele se považuje zejména provádění díla v rozporu s ustanoveními smlouvy, nebo

jiných závazných dokumentů či předpisů.

2. V případě odstoupení ze strany objednatele má objednatel nárok na náhradu prokázaných nákladů, které vzniknou v souvislosti s náhradním řešením, zejména: nákladů, které vzniknou v souvislosti s reorganizací smlouvy, a nákladů, které mohou vzniknout v souvislosti s pověřením jiných obchodních společností.
3. Objednatel je oprávněn odstoupit od smlouvy i v případě, že zhotovitel vstoupí do likvidace nebo na jeho majetek bude prohlášen konkurs či návrh na konkurs bude zamítnut pro nedostatek majetku.

13. Pojištění a odpovědnost za škodu

1. Pojištění stavby, tj. včetně pojištění rizik zhotovitele, zajistí v plném rozsahu zhotovitel tak, že si zabezpečí stavební a montážní pojištění proti všem nebezpečím na celý objekt tvořící hlavní budovu.
2. Zhotovitel se zavazuje pojištěním stavby provést na vlastní náklady.
3. Smluvní strany si vzájemně odpovídají za škodu ve smyslu § 2894 a násl. občanského zákoníku.

14. Ostatní ujednání

1. Zhotovitel se zavazuje, že:
 - a. předmět plnění uvedený v článku 2 této smlouvy provede na své nebezpečí a do doby předání dokončeného díla nese nebezpečí škody na zhotovovaném díle;
 - b. nemá vlastnické právo ke zhotovovanému dílu;
 - c. provede dílo v kvalitě odpovídající příslušným platným ČSN a EN normám v souladu s platnými bezpečnostními předpisy za současného respektování vyhlášek a technických předpisů
 - d. bude hospodařit s odpady podle zákona č. 185/2001 Sb., o odpadech a o změně některých dalších zákonů
2. Zhotovitel stvrzuje, že:
 - a. je seznámen s rozsahem a povahou díla;
 - b. jsou mu známy veškeré technické, kvalitativní a další nezbytné podmínky k provedení díla;
 - c. disponuje takovými kapacitami, odbornými znalostmi které jsou k provedení díla nezbytné;
 - d. povede stavební deník od dne předání staveniště do doby převzetí díla bez vad. Stavební deník bude veden podle zákona, stavební zákon, ve znění pozdějších předpisů (dále jen „StZ“) a dále v souladu s ujednáními o stavebním deníku dle této smlouvy.
3. Zhotovitel je povinen písemně sdělit objednateli veškeré změny týkající se jeho právní subjektivity nejpozději do 3 dnů po té co nastaly, zejména pak vstup do likvidace a prohlášení konkursu.
4. Uzavřená smlouva je závazná i pro právní nástupce obou smluvních stran. Dojde-li k této změně, sdělí si ji smluvní strany písemně do 5 dnů poté co nastala.
5. Zhotovitel si je vědom, že je ve smyslu § 2 písm. e) zákona č. 320/2001 Sb., o finanční kontrole ve veřejné správě a o změně některých zákonů (zákon o finanční kontrole), ve znění pozdějších předpisů, povinen spolupůsobit při výkonu finanční kontroly.
6. Zhotovitel je povinen archivovat veškerou dokumentaci po dobu stanovenou právními předpisy ČR.

15. Závěrečné ustanovení

1. Zápisy ve stavebním deníku se nepovažují za změnu smlouvy, ale slouží jako podklad pro případné vypracování jejích dodatků.
2. V případě, že jednotlivá ustanovení této smlouvy se stanou neplatnými či neúčinnými, zůstává platnost či účinnost smlouvy v ostatních bodech tímto nedotčena. Neúčinná ustanovení budou po dohodě stran nahrazena ustanoveními, která odpovídají smyslu neúčinných ustanovení.
3. Tato smlouva nabývá platnosti a účinnosti dnem jejího podpisu oběma stranami.

4. Přílohy dle textu jsou nedílnou součástí této smlouvy:

- a. **Příloha č. 1** – Cenová nabídka zhotovitele
- b. **Příloha č. 2** – Výzva objednatele
- c. **Příloha č.3** – Harmonogram postupu výstavby

5. Tato smlouva je vyhotovena ve čtyřech exemplářích, z nichž každá strana obdrží po dvou vyhotovených podepsaných oprávněnými zástupci smluvních stran.

V Hořicích dne **10-02-2020**

V Jeřicích dne 3.2.2020

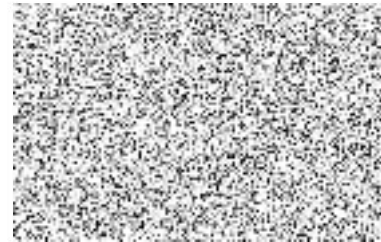
za objednatele



Aleš Svoboda
starosta



za zhotovitele



Pavel Kočí
508 01 Hořice
IČO 87964261

Soupis stavebních prací, dodávek a služeb

Stavba: 87228 - 19 **Stavební úpravy sociálních zařízení ZŠ Komenského, Hořice**

Zadavatel **Město Hořice** IČO: 00271560
 náměstí Jiřího z Poděbrad 342 DIČ: CZ00271560
 50801 Hořice-Hořice

Zhotovitel: **Pavel Kočí** IČO: 87964261
 DIČ: 
 508 01 Hořice

Vypracoval:

Rozpis ceny

Celkem

HSV	277 555,42	58 286,64	335 842,06
PSV	627 693,20	131 815,57	759 508,77
MON	538 859,31	113 160,46	652 019,77
Vedlejší náklady	10 000,00	2 100,00	12 100,00
Ostatní náklady	5 001,00	1 050,21	6 051,21
Celkem	1 459 108,93	306 412,88	1 765 521,81

Rekapitulace daní

Základ pro sníženou DPH	15 %	
Základ pro základní DPH	21 %	1 459 108,93

Zaokrouhlení	1 459 109
Cena celkem bez DPH	1 459 109
v _____ dne _____ _____ Za zhotovitele _____ Za objednatele	

Rekapitulace dílčích částí

Číslo	Název	Základ pro sníženou DPH	Základ pro základní DPH	DPH celkem	Cena celkem	%
Stavební objekt					1 765 521,81	100
02	2. stupeň (pravá část)		905 248,62	190 102,21	1 095 350,83	62
01	Stavební úpravy sociálních zařízení		905 248,62	190 102,21	1 095 350,83	62
02	Zdravotně technické instalace sociálních zařízení		357 858,05	75 150,19	433 008,24	25
03	Elektroinstalace sociálních zařízení		131 736,26	27 664,61	159 400,87	9
04	Vzduchotechnika		49 265,00	10 345,65	59 610,65	3
05	Vedlejší a ostatní náklady		15 001,00	3 150,21	18 151,21	1
Celkem za stavbu					1 765 521,81	

Rekapitulace dílů

Číslo	Název	Typ dílu			Celkem	%
1	Zemní práce	HSV			8 218,35	1
11	Přípravné a přidružené práce	HSV			5 000,00	0
3	Svislé a kompletní konstrukce	HSV			79 967,16	5
61	Upravy povrchů vnitřní	HSV			91 335,33	6
63	Podlahy a podlahové konstrukce	HSV			2 178,00	0
64	Výplně otvorů	HSV			17 050,00	1
9	Ostatní konstrukce, bourání	HSV			8 700,00	1
94	Lešení a stavební výtahy	HSV			3 055,00	0
95	Dokončovací konstrukce na pozemních stavbách	HSV			4 582,20	0
96	Bourání konstrukcí	HSV			40 377,76	3
99	Staveništní přesun hmot	HSV			4 071,73	0

711	Izolace proti vodě	PSV			42 561,09	3
716	Sanitární přičky	PSV			181 976,20	12
721	Vnitřní kanalizace	PSV			56 604,68	4
722	Vnitřní vodovod	PSV			74 184,72	5
725	Zařizovací předměty	PSV			227 068,65	16
729	Hygienické doplňky	PSV			54 750,00	4
7631	Konstrukce sádkartonové	PSV			61 978,00	4
766	Konstrukce truhlářské	PSV			52 089,00	4
771	Podlahy z dlaždic a obklady	PSV			55 914,93	4
781	Obklady keramické	PSV			134 900,07	9
783	Nátěry	PSV			2 562,00	0
784	Malby	PSV			17 278,91	1
787	Zasklívání	PSV			4 455,00	0

M01	Nosný materiál	MON			47 302,75	3
M21	Elektromontáže	MON			39 835,25	3
M24	Vzduchotechnika	MON			49 265,00	3
M6565	Úprava rozvaděče "RM05"	MON			5 838,81	0
M6566	Úprava rozvaděče "RM06"	MON			4 589,94	0
M6567	Úprava rozvaděče "RM07"	MON			5 519,51	0
M99	Ostatní práce "M"	MON			28 650,00	2
D96	Přesuny suti a vybouraných hmot	PSU			32 247,89	2
VN	Vedlejší náklady	VN			10 000,00	1
ON	Ostatní náklady	ON			5 001,00	0
Cena celkem					1 459 108,93	100

Položkový soupis prací a dodávek

S:	87228 - 19	Stavební úpravy sociálních zařízení ZŠ Komenského, Hořice
O:	02	2. stupeň (pravá část)
R:	01	Stavební úpravy sociálních zařízení

P.č.	Číslo položky	Název položky	MJ	Množství	Cena / MJ	Celkem
Díl:	1	Zemní práce				8 218,35
	1	139601103R00 Ruční výkop jam, rýh a šachet v hornině 4	m3	2,73000	1 900,00	5 187,00
	2	451572111R00 Lože pod potrubí, stoky a drobné objekty z kameniva drobného těženého 0+4 mm	m3	0,21000	1 250,00	262,50
	3	175101101R00 Obsyp potrubí bez prohození sypaniny, bez dodávky obsypového materiálu	m3	0,63000	450,00	283,50
	4	58337320R štěrkopísek frakce 0,0 až 8,0 mm; třída C	t	1,07100	550,00	589,05
	5	174101102R00 Zásyp sypaninou se zhuštěním v uzavřených prostorech s urovňáním povrchu zásypu s ručním zhuštěním	m3	1,47000	150,00	220,50
	6	167101201R00 Nakládání, skládání, překládání neulehlého výkopku nakládání, skládání, překládání neulehlého výkopku nebo zeminy - ručně z horniny 1 až 4	m3	1,26000	150,00	189,00
	8	162201210R00 Vodorovné přemístění výkopku nošením příplatek za každých dalších 10 m z horniny 1 až 4, kolečkem	m3	1,26000	150,00	189,00
	9	162301102R00 Vodorovné přemístění výkopku z horniny 1 až 4, na vzdálenost přes 500 do 1 000 m	m3	1,26000	100,00	126,00
	10	171201201R00 Uložení sypaniny na dočasnou skládku tak, že na 1 m2 plochy připadá přes 2 m3 výkopku nebo ornice	m3	1,26000	120,00	151,20
	11	19901 Poplatek za skládku zeminy 1- 4	t	2,26800	450,00	1 020,60
Díl:	11	Přípravné a přidružené práce				5 000,00
	12	11002 Zajištění ochrany fasády před poškozením při stavebních pracích	kpl	1,00000	5 000,00	5 000,00
Díl:	3	Svislé a kompletní konstrukce				79 967,16
	13	342255024RT1 Přičky z cihel a tvárnic nepálených přičky z přičkovek pórobetonových tloušťky 100 mm	m2	68,33200	620,00	42 365,84
	14	317121047RT2 Překlady pórobetonové nenosné délky 1240 mm, šířky 100 mm, výšky 249 mm	kus	7,00000	550,00	3 850,00
	15	317321311R00 Beton překladů železový třídy C 16/20	m3	0,01000	3 250,00	32,50
	16	317351107R00 Bednění překladů, říms a klenbových pásů překladů včetně podpěrné konstrukce ve výšce 4 m neproměnného nebo proměnného průřezu nebo při tvaru zalomeném půdorysně nebo nárysně zřízení	m2	0,36000	400,00	144,00
	17	317351108R00 Bednění překladů, říms a klenbových pásů překladů včetně podpěrné konstrukce ve výšce 4 m neproměnného nebo proměnného průřezu nebo při tvaru zalomeném půdorysně nebo nárysně odstranění	m2	0,36000	100,00	36,00
	18	317361821R00 Výztuž překladů, říms a klenbových pásů z betonářské oceli 10 505(R)	t	0,00187	43 700,00	81,72
	19	346275115R00 Přizdívký a obezdívky z desek pórobetonových tloušťky 150 mm	m2	45,76000	620,00	28 371,20
	20	349231811RT2 Přizdívký ostění s ozubem přes 80 do 150 mm	m2	0,94500	620,00	585,90
	21	317168122R00 Překlady keramické montáž a dodávka nenosné, délky 1250 mm, šířky 145 mm, výšky 71 mm	kus	3,00000	500,00	1 500,00

22	340237212RT2	Zazdívkva otvorů o ploše přes 0,09 m2 do 0,25 m2 v příčkách nebo stěnách cihlami pálenými tloušťky nad 100 mm	kus	3,00000	1 000,00	3 000,00
Díl:	61	Upravy povrchů vnitřní				91 335,33
23	610991111R00	Zakrývání výplní vnitřních otvorů, předmětů apod. fólií Pe 0,05-0,2 mm	m2	18,71480	30,00	561,44
24	602011102R00	Omítka stěn z hotových směsí postřik, báze, cementová, , ,	m2	102,30710	50,00	5 115,36
25	602011112RT3	Omítka stěn z hotových směsí vrstva jádrová, vápenocementová, , tloušťka vrstvy 15 mm,	m2	102,30710	270,00	27 622,92
26	612481211RT2	Vyztužení povrchu vnitřních stěn sklotextilní síťovinou s dodávkou síťoviny a stěrkového tmelu	m2	154,74100	180,00	27 853,38
27	602011141RT1	Omítka stěn z hotových směsí vrstva štuková, vápenná, , tloušťka vrstvy 2 mm,	m2	131,10770	95,00	12 455,23
28	610991002R00	Začišťovací okenní lišta pro omítku tl. 9 mm	m	14,25000	100,00	1 425,00
29	612409991RT2	Začištění omítek kolem oken, dveří a obkladů apod. s použitím suché maltové směsi	m	108,68000	150,00	16 302,00
Díl:	63	Podlahy a podlahové konstrukce				2 178,00
30	631312141R00	Doplnění mazanin betonem prostým rýh v dosavadních mazaninách	m3	0,66000	3 300,00	2 178,00
Díl:	64	Výplně otvorů				17 050,00
31	642942111R00	Osazení zárubní dveřních ocelových bez dveřních křidel, do zdíva včetně kotvení, na jakoukoliv cementovou maltu, s vybetonováním prahu v zárubni a s osazením špalíků nebo latí pro dřevěný práh plocha do 2,5 m2	kus	8,00000	450,00	3 600,00
32	642944121R00	Osazování ocelových zárubní dodatečně plochy do 2,5 m2	kus	3,00000	450,00	1 350,00
33	55330378R	zárubeň kovová hranatá; pro přesné zdění; š profilu 100 mm; š průchodu 600 mm; h průchodu 1 970 mm; L; závěsy pevné	kus	2,00000	1 100,00	2 200,00
34	55330379R	zárubeň kovová hranatá; pro přesné zdění; š profilu 100 mm; š průchodu 600 mm; h průchodu 1 970 mm; P; závěsy pevné	kus	1,00000	1 100,00	1 100,00
35	55330380R	zárubeň kovová hranatá; pro přesné zdění; š profilu 100 mm; š průchodu 700 mm; h průchodu 1 970 mm; L; závěsy pevné	kus	2,00000	1 100,00	2 200,00
36	55330381R	zárubeň kovová hranatá; pro přesné zdění; š profilu 100 mm; š průchodu 700 mm; h průchodu 1 970 mm; P; závěsy pevné	kus	1,00000	1 100,00	1 100,00
37	55330383R	zárubeň kovová hranatá; pro přesné zdění; š profilu 100 mm; š průchodu 800 mm; h průchodu 1 970 mm; P; závěsy pevné	kus	5,00000	1 100,00	5 500,00
Díl:	9	Ostatní konstrukce, bourání				8 700,00
38	90001	Zednické přípomocce po profesích	hod	24,00000	300,00	7 200,00
39	58501	Materiál na zednické přípomocce	kpl	1,00000	1 500,00	1 500,00
Díl:	94	Lešení a stavební výtahy				3 055,00
40	941955002R00	Lešení lehké pracovní pomocné pomocné, o výšce lešeňové podlahy přes 1,2 do 1,9 m	m2	61,10000	50,00	3 055,00
Díl:	95	Dokončovací konstrukce na pozemních stavbách				4 582,20
41	952901111R00	Vyčištění budov a ostatních objektů budov bytovénebo občanské výstavby světlá výška podlaží do 4 m	m2	76,37000	60,00	4 582,20
Díl:	96	Bourání konstrukcí				40 377,76
42	968061125R00	Vyvěšení nebo zavěšení dřevěných křidel dveří, plochy do 2 m2	kus	17,00000	50,00	850,00
43	766111820R00	Demontáž dřevěných stěn plných	m2	33,05060	150,00	4 957,59
44	968072455R00	Vybourání a vyjmutí kovových rámu a rolet rámu, včetně pomocného lešení o výšce podlahy do 1900 mm a pro zatížení do 1,5 kPa (150 kg/m2) dveřních zárubní, plochy do 2 m2	m2	23,24600	190,00	4 416,74
45	978059531R00	Odsekání a odebrání obkladů stěn z obkládaček vnitřních z jakýchkoliv materiálů, plochy přes 2 m2	m2	18,76000	100,00	1 876,00

46	978013191R00	Otlučení omítek vápenných nebo vápenocementových vnitřních s vyškrabáním spár, s očištěním zdiva stěn, v rozsahu do 100 %	m2	51,66510	65,00	3 358,23
47	965081702R00	Bourání podlah Soklíků z dlažeb keramických tloušťky do 10 mm, výšky do 100 mm	m	62,40000	50,00	3 120,00
48	962031113R00	Bourání příček z cihel pálených plných, tloušťky 65 mm	m2	40,90900	100,00	4 090,90
49	962031116R00	Bourání příček z cihel pálených plných, tloušťky 140 mm	m2	1,26000	110,00	138,60
50	974031664R00	Vysekání rýh v jakémkoliv zdivu cihelném pro vtahování nosníků do zdí, před vybouráním otvorů do hloubky 150 mm, při výšce nosníku do 150 mm	m	3,60000	60,00	216,00
51	967031733R00	Přisekání plošné zdiva cihelného na jakoukoliv maltu vápennou nebo vépenocementovou, tloušťky do 150 mm	m2	0,94500	1 100,00	1 039,50
52	965081713R00	Bourání podlah z keramických dlaždic, tloušťky do 10 mm, plochy přes 1 m2	m2	36,41000	85,00	3 094,85
53	965042231R00	Bourání podkladů pod dlažby nebo litých celistvých dlažeb a mazanin betonových nebo z litého asfaltu, tloušťky přes 100 mm, plochy do 4 m2	m3	0,25200	2 850,00	718,20
54	965048515R00	Bourání podkladů pod dlažby nebo litých celistvých dlažeb a mazanin Broušení betonového povrchu do tloušťky 5 mm	m2	38,74500	270,00	10 461,15
55	965042131R00	Bourání podkladů pod dlažby nebo litých celistvých dlažeb a mazanin betonových nebo z litého asfaltu, tloušťky do 100 mm, plochy do 4 m2	m3	0,60000	3 400,00	2 040,00
Díl:	99	Staveništní přesun hmot				4 071,73
56	999281151R00	Přesun hmot pro opravy a údržbu objektů pro opravy a údržbu dosavadních objektů včetně vnějších plášťů výšky do 25 m, nošením	t	20,88067	195,00	4 071,73
Díl:	711	Izolace proti vodě				42 561,09
57	711111001R00	Provedení izolace proti zemní vlhkosti natěradly za studena na ploše vodorovné nátěrem penetračním, 1 x nátěr, materiál ve specifikaci	m2	3,00000	10,00	30,00
58	711199095R00	Provedení izolace proti zemní vlhkosti ostatní příplatek za plochu do 10 m2 , natěradly,	m2	3,00000	5,00	15,00
59	11163111R	lak asfaltový penetrační; bod hoření nad 40 °C; skupenství při 20°C kapalné; hustota při 15°C 890 až 910 kg/m3; nerozpustný ve vodě; hořlavý; zpracování za studena; černý	kg	1,05000	55,00	57,75
60	711141559R00	Provedení izolace proti zemní vlhkosti pásy přitavením vodorovná, 1 vrstva, bez dodávky izolačních pásů,	m2	3,00000	100,00	300,00
61	711199097R00	Provedení izolace proti zemní vlhkosti ostatní příplatek za plochu do 10 m2 , pásy,	m2	3,00000	15,00	45,00
62	62852251R	pás izolační z modifikovaného asfaltu natavitelný; nosná vložka polyesterové rouno; horní strana jemný minerální posyp; spodní strana PE fólie; tl. 4,0 mm	m2	3,45000	140,00	483,00
63	711212000R00	Izolace proti vodě nátěr podkladní pod hydroizolační stěrky	m2	58,11800	50,00	2 905,90
64	711212002R00	Izolace proti vodě stěrka hydroizolační proti vlhkosti	m2	58,11800	430,00	24 990,74
65	711212601R00	Izolace proti vodě doplňky těsnicí pás š.120 mm do spoje podlaha-stěna	m	76,84000	120,00	9 220,80
66	711212602R00	Izolace proti vodě doplňky těsnicí roh do spoje podlaha stěna	kus	38,00000	100,00	3 800,00
67	998711103R00	Přesun hmot pro izolace proti vodě svisle do 60 m	t	0,28516	2 500,00	712,90
Díl:	716	Sanitární příčky				181 976,20
68	71601	Sanitární příčka polepená HPL laminátem tl. 28 mm, s dveřmi, hliník. lemovací profil, osazení na nožičky	m2	30,38000	5 990,00	181 976,20
Díl:	729	Hygienické doplňky				54 750,00
69	72901	M+D zásobníku papírových ručníků nerez	kus	6,00000	1 850,00	11 100,00

70	72902	M+D zásobníku toaletního mýdla s dávkovačem nerez	kus	9,00000	1 050,00	9 450,00
71	72903	M+D zásobníku na toaletní papír nerez	kus	11,00000	1 750,00	19 250,00
72	72904	M+D odpadkového koše nerez	kus	13,00000	1 150,00	14 950,00
Díl:	7631	Konstrukce sádrokartonové				61 978,00
73	76310	M+D zavěšeného podhledu z minerálních kazetových, desek 600x600 mm	m2	44,27000	1 400,00	61 978,00
Díl:	766	Konstrukce truhlářské				52 089,00
74	76601	M+D dveří plných 80x197 cm, dřevo HPL, KL/KL, zámek dozický, - ozn. 01/P	kus	2,00000	4 500,00	9 000,00
75	76602	M+D dveří plných 80x197 cm, dřevo HPL, KL/KL, zámek dozický, vč. větrací mřížky 300x100 mm, - ozn. 02/P	kus	1,00000	4 900,00	4 900,00
76	76603	M+D dveří plných 70x197 cm, dřevo HPL, KL/KL, WC klička, vč. větrací mřížky 300x100 mm, - ozn. 03/L	kus	2,00000	4 900,00	9 800,00
77	76604	M+D dveří plných 70x197 cm, dřevo HPL, KL/KL, zámek dozický, - ozn. 04/P	kus	1,00000	4 500,00	4 500,00
78	76605	M+D dveří plných 60x197 cm, dřevo HPL, KL/KL, WC klička, ozn. 05/P	kus	1,00000	4 600,00	4 600,00
79	76606	M+D dveří plných 60x197 cm, dřevo HPL, KL/KL, WC klička, vč. větrací mřížky 300x100 mm, - ozn. 06/L	kus	2,00000	4 900,00	9 800,00
80	76607	M+D dveří plných 80x197 cm, dřevo HPL, KL/KL, zámek FAB, - ozn. 08/P	kus	2,00000	4 500,00	9 000,00
81	998766103R00	Přesun hmot pro konstrukce truhlářské v objektech výšky do 24 m	t	0,16300	3 000,00	489,00
Díl:	771	Podlahy z dlaždic a obklady				55 914,93
82	771101210R00	Příprava podkladu pod dlažby penetrace podkladu pod dlažby	m2	46,78000	45,00	2 105,10
83	771575109R00	Montáž podlah z dlaždic keramických 300 x 300 mm, režných nebo glazovaných, hladkých, kladených do flexibilního tmele	m2	45,05000	450,00	20 272,50
84	771579791R00	Příplatky k položkám montáže podlah keramických příplatek za plochu podlah keramických do 5 m2 jednotlivě	m2	15,03000	50,00	751,50
85	59701	Dlažba keramická matná 300x300x9 mm	m2	49,55500	350,00	17 344,25
86	771475014R00	Montáž soklíků z dlaždic keramických výšky 100 mm, soklíků vodorovných, kladených do flexibilního tmele	m	17,30000	100,00	1 730,00
87	59704	Sokl keramický matný 300x80x9 mm	kus	64,00000	100,00	6 400,00
88	771578011R00	Zvláštní úpravy spár spára podlaha-stěna silikonem	m	85,58000	50,00	4 279,00
89	998771103R00	Přesun hmot pro podlahy z dlaždic v objektech výšky do 24 m	t	1,21303	2 500,00	3 032,58
Díl:	781	Obklady keramické				134 900,07
90	781415015R00	Montáž obkladů vnitřních z obkládaček pórovinových , 200 x 200, nebo 300 x 150 mm, lepených do flexibilního tmele	m2	128,59010	470,00	60 437,35
91	78101	Příplatek za vykružování v obkladech	hod	10,00000	200,00	2 000,00
92	59702	Obklad keramický matný 400x200 mm	m2	141,44910	370,00	52 336,17
93	781491001R00	Lišty k obkladům bez dodávky materiálu	m	106,08000	75,00	7 956,00
94	59703	Lišta rohová plastová na obklad ukončovací 8 mm	m	116,68800	50,00	5 834,40
95	998781103R00	Přesun hmot pro obklady keramické v objektech výšky do 24 m	t	2,53446	2 500,00	6 336,15
Díl:	783	Nátěry				2 562,00
96	783225100R00	Nátěry kov.stavebních doplňk.konstrukcí syntetické dvojnásobné + 1x email,	m2	10,24800	250,00	2 562,00
Díl:	784	Malby				17 278,91
97	784402801R00	Odstranění maleb oškrabáním, v místnostech do 3,8 m	m2	153,86750	30,00	4 616,03

98	784442001RT2	Malby z malířských směsí disperzních, v místnostech do 3,8 m, jednobarevné, dvojnásobné + 1x penetrace	m2	253,25750	50,00	12 662,88
Díl: 787		Zasklívání				4 455,00
99	78701	Montáž + dodávka zrcadla včetně silikonování	m2	7,42500	600,00	4 455,00
Díl: D96		Přesuny suti a vybouraných hmot				32 247,89
100	979011311RT1	Svislá doprava suti a vybouraných hmot shozem s naložením suti do shozu	t	17,43520	100,00	1 743,52
101	979082111R00	Vnitrostaveništní doprava suti a vybouraných hmot do 10 m	t	17,43520	250,00	4 358,80
102	979082121R00	Vnitrostaveništní doprava suti a vybouraných hmot příplatek k ceně za každých dalších 5 m	t	69,74079	35,00	2 440,93
103	979081111R00	Odvoz suti a vybouraných hmot na skládku do 1 km	t	17,43520	250,00	4 358,80
104	97901	Montáž a demontáž shozu včetně lešení	kpl	1,00000	3 500,00	3 500,00
105	979011331R00	Svislá doprava suti a vybouraných hmot shozem pronájem shozu	kpl	1,00000	8 000,00	8 000,00
106	97901	Poplatek za skládku stavební suti	t	17,43520	450,00	7 845,84
Celkem						905 248,62

Položkový soupis prací a dodávek

S:	87228 - 19	Stavební úpravy sociálních zařízení ZŠ Komenského, Hořice
O:	02	2. stupeň (pravá část)
R:	02	Zdravotně technické instalace sociálních zařízení

P.č.	Číslo položky	Název položky	MJ	Množství	Cena / MJ	Celkem
Díl: 721		Vnitřní kanalizace				56 604,68
1	721176101R00	Potrubí HT přípojovací vnější průměr D 32 mm, tloušťka stěny 1,8 mm, DN 30	m	2,00000	280,00	560,00
2	721176103R00	Potrubí HT přípojovací vnější průměr D 50 mm, tloušťka stěny 1,8 mm, DN 50	m	18,00000	295,00	5 310,00
3	721176104R00	Potrubí HT přípojovací vnější průměr D 75 mm, tloušťka stěny 1,9 mm, DN 70	m	8,00000	305,00	2 440,00
4	721176105R00	Potrubí HT přípojovací vnější průměr D 110 mm, tloušťka stěny 2,7 mm, DN 100	m	14,00000	325,00	4 550,00
5	721176113R00	Potrubí HT odpadní svislé vnější průměr D 50 mm, tloušťka stěny 1,8 mm, DN 50	m	13,00000	295,00	3 835,00
6	721176115R00	Potrubí HT odpadní svislé vnější průměr D 110 mm, tloušťka stěny 2,7 mm, DN 100	m	44,00000	325,00	14 300,00
7	721176223R00	Potrubí KG svodné (ležaté) v zemi vnější průměr D 125 mm, tloušťka stěny 3,2 mm, DN 125	m	3,00000	360,00	1 080,00
8	721194103R00	Zřízení přípojek na potrubí D 32 mm, materiál ve specifikaci	kus	2,00000	70,00	140,00
9	721194105R00	Zřízení přípojek na potrubí D 50 mm, materiál ve specifikaci	kus	16,00000	80,00	1 280,00
10	721194109R00	Zřízení přípojek na potrubí D 110 mm, materiál ve specifikaci	kus	12,00000	130,00	1 560,00
11	721290111R00	Zkouška těsnosti kanalizace v objektech vodou, DN 125	m	102,00000	18,00	1 836,00
12	72101	Oprava - vsazení odbočky na potrubí K DN150	kus	1,00000	1 265,00	1 265,00
13	72103	Oprava - propojení dosavadního potrubí L DN75	kus	1,00000	510,00	510,00
14	72104	Oprava - propojení dosavadního potrubí L DN100	kus	2,00000	610,00	1 220,00
15	72105	Oprava - propojení dosavadního potrubí PVC DN100	kus	2,00000	980,00	1 960,00
16	97401	Vysekání drážky ve zdivu cihelném 200x150 mm	m	23,00000	140,00	3 220,00
17	97402	Vybourání prostupů do 0,09m2 ve stropě, ŽB strop tl. 150 mm	kus	3,00000	345,00	1 035,00
18	71301	Požární ochranná manžeta hl. 60mm, EI 90, D110 mm	kus	7,00000	1 265,00	8 855,00
19	998721202R00	Přesun hmot pro vnitřní kanalizaci v objektech výšky do 12 m	%	3,00000	549,56	1 648,68
Díl: 722		Vnitřní vodovod				74 184,72
20	IC 722 17 001	Potrubí z PP-RCT, S4, SDR9 DN20 (20x2,3)	m	67,00000	175,00	11 725,00
21	IC 722 17 002	Potrubí z PP-RCT, S4, SDR9, DN25 (25x2,8)	m	50,00000	190,00	9 500,00
22	IC 722 17 003	Potrubí z PP-RCT, S4, SDR9, DN32 (32x3,6)	m	18,00000	264,00	4 752,00
23	IC 722 17 004	Potrubí z PP-RCT, S4, SDR9, DN40 (40x4,5)	m	11,00000	340,00	3 740,00
24	IC 722 17 005	Potrubí z PP-RCT, S4, SDR9, DN50 (50x5,6)	m	8,00000	440,00	3 520,00
25	722182001RT1	Montáž tepelné izolace potrubí samolepicí spoj nebo rychlouzávěr, do DN 25	m	117,00000	18,00	2 106,00
26	722182004RT1	Montáž tepelné izolace potrubí samolepicí spoj nebo rychlouzávěr, přes DN 25 do DN 40	m	29,00000	21,00	609,00
27	722182006RT1	Montáž tepelné izolace potrubí samolepicí spoj nebo rychlouzávěr, přes DN 40 do DN 80	m	8,00000	23,00	184,00

28	722190401R00	Vyvedení a upevnění výpustek DN 15	kus	40,00000	175,00	7 000,00
29	722190403R00	Vyvedení a upevnění výpustek DN 25	kus	4,00000	195,00	780,00
30	722290226R00	Dílečky tlakové zkoušky vodovodního potrubí závitového, do DN 50	m	154,00000	18,00	2 772,00
31	722290234R00	Proplach a dezinfekce vodovodního potrubí do DN 80	m	154,00000	21,00	3 234,00
32	722 0001	M+D kulový kohout plnopřítokový uzavírací, těsnění PTFE, PN25, t max 120 C, atest na pitnou vodu ,, DN20	kus	5,00000	357,00	1 785,00
33	722 0002	M+D kulový kohout plnopřítokový uzavírací, těsnění PTFE, PN25, t max 120 C, atest na pitnou vodu ,, DN25	kus	6,00000	400,00	2 400,00
34	722 0003	M+D kulový kohout plnopřítokový uzavírací, těsnění PTFE, PN25, t max 120 C, atest na pitnou vodu,, DN32	kus	2,00000	550,00	1 100,00
35	722 0004	M+D kulový kohout plnopřítokový uzavírací, těsnění PTFE, PN25, t max 120 C, atest na pitnou vodu,, DN40	kus	1,00000	610,00	610,00
36	722 0005	M+D zpětný ventil pružinový do potrubí, PN16, t max 110 C, atest na pitnou vodu DN 20	kus	2,00000	310,00	620,00
37	722 0006	M+D zpětný ventil pružinový do potrubí, PN16, t max 110 C, atest na pitnou vodu DN 25	kus	2,00000	356,00	712,00
38	722 0007	M+D zpětný ventil pružinový kontrolovatelný, do tř. 2 podle ČSN EN 1717, PN25, t max 65/90C, DN 20	kus	1,00000	600,00	600,00
39	722 0008	M+D zpětný ventil pružinový kontrolovatelný, do tř. 2 podle ČSN EN 1717, PN25, t max 65/90C, DN 25	kus	1,00000	790,00	790,00
40	722 0009	M+D kohout kulový vypouštěcí s hadicovou vývodkou a zátkou, PN10, t max 110 C, DN 15	kus	4,00000	155,00	620,00
41	722 0010	M+D Ventil pojistný pružinový DN20, nejmenší průřez 177mm ² , výtok. součinitel alfa 0,58, PN10, tmax, 90C	kus	2,00000	795,00	1 590,00
42	722 0011	M+D Ventil termostatický směšovací, přesnost směšování +/- 2C, minim. , uzavření ventilu při výpadku, studené/teplé vody na vstupu, DN20, PN10, t max 90 C, kvs=2,1, rozsah nastavení 35-70 C	kus	1,00000	1 705,00	1 705,00
43	722 0012	M+D Ventil termostatický směšovací, přesnost směšování +/- 2C, minim. , uzavření ventilu při výpadku, studené/teplé vody na vstupu, DN25, PN10, t max 90 C, kvs=3,3, rozsah nastavení 35-70 C	kus	1,00000	1 865,00	1 865,00
44	283 0001	Izolační skruž z PE skruže lamb = 0,038 m ² xK/W 22x10	m	44,00000	17,00	748,00
45	283 0002	Izolační skruž z PE skruže lamb = 0,038 m ² xK/W 25x10	m	31,00000	18,00	558,00
46	283 0003	Izolační skruž z PE skruže lamb = 0,038 m ² xK/W 35x10	m	8,00000	23,00	184,00
47	283 0004	Izolační skruž z PE skruže lamb = 0,038 m ² xK/W 40x10	m	11,00000	25,00	275,00
48	283 0005	Izolační skruž z PE skruže lamb = 0,038 m ² xK/W 50x10	m	8,00000	33,00	264,00
49	283 0006	Izolační skruž z PE skruže lamb = 0,038 m ² xK/W 22x15	m	19,00000	27,00	513,00
50	283 0007	Izolační skruž z PE skruže lamb = 0,038 m ² xK/W 25x15	m	17,00000	29,00	493,00
51	283 0008	Izolační skruž z PE skruže lamb = 0,038 m ² xK/W 32x15	m	7,00000	33,00	231,00
52	283 0009	Izolační skruž z minerální vlny lamb 0,040 m ² xK/W + Al 22x30	m	3,00000	80,00	240,00
53	283 0010	Izolační skruž z minerální vlny lamb 0,040 m ² xK/W + Al 27x30	m	2,00000	83,00	166,00
54	283 0011	Izolační skruž z minerální vlny lamb 0,040 m ² xK/W + Al 34x30	m	3,00000	87,00	261,00
55	72209	Propojení dosavadního potrubí	soubor	1,00000	920,00	920,00
56	97403	Vysekání drážky ve zdivu cihelném 300x150 mm	m	12,00000	161,00	1 932,00
57	97404	Vybourání prostupů do 0,0225m ² ve stropě, ŽB deska tl. 150 mm	kus	2,00000	460,00	920,00
58	998722201R00	Přesun hmot pro vnitřní vodovod v objektech výšky do 6 m	%	3,00000	720,24	2 160,72

Díl: 725 Zařizovací předměty 227 068,65

59	725119306R00	Klozetové mísy montáž závěsné	soubor	11,00000	690,00	7 590,00
60	725219401R00	Umyvadlo montáž na šrouby do zdiva	soubor	12,00000	575,00	6 900,00
61	725129201R00	Montáž pisoárového záchodku bez nádrže	soubor	3,00000	690,00	2 070,00
62	725239103R00	Montáž bidetu závěsného	soubor	1,00000	690,00	690,00
63	725819201R00	Montáž ventilu nástěnného , G 1/2"	soubor	3,00000	46,00	138,00

64	725819401R00	Montáž ventilu rohového s trubičkou, G 1/2"	soubor	37,00000	46,00	1 702,00
65	725829301R00	Montáž baterií umyvadlových a dřezových umyvadlové a dřezové stojánkové	kus	12,00000	196,00	2 352,00
66	725829501R00	Montáž baterií umyvadlových a dřezových nástěnné bidetových souprav	kus	1,00000	196,00	196,00
67	725860211R00	Zápachová uzávěrka (sifon) pro zařizovací předměty D 32, 40 mm x 5/4"; pro umyvadla; PP; příslušenství krycí růžice odtoku, zpětný uzávěr, přípojka pro pračku/myčku, otáč. rameno odtoku, včetně dodávky materiálu	kus	12,00000	282,00	3 384,00
68	72501	Systém předstěnové instalace pro závěsné WC – v. 1,12m, zabudovaná nádržka 9,0l s předním ovládním, (dvoumnožstevní tlačítko), pro zazdění, podpěry na podlahu	kus	11,00000	4 830,00	53 130,00
69	72502	Systém předstěnové instalace pro bidety - pro zazdění	kus	1,00000	3 910,00	3 910,00
70	642 0001	WC závěsné 530x360, odpad rovný, boční napouštění , bílé, sedátko s antibakter. úpravou bílé	kus	11,00000	3 200,00	35 200,00
71	642 0003	Umyvadlo 600x450x225 s otvorem pro baterii, bílé	kus	12,00000	915,00	10 980,00
72	642 0005	Pisoár keramický s radarovým splachovačem 305x535x340, 01-0,6MPa, průtok 12l/min. G1/2	kus	3,00000	10 810,00	32 430,00
73	642 0006	Zdroj pro elektrické ovládní 230V/12V (50 VA) pro pisoáry	soubor	1,00000	1 265,00	1 265,00
74	642 0007	Blidet závěsné 530x360, odpad rovný, boční napouštění , bílé, sedátko s antibakter. úpravou bílé	kus	1,00000	3 680,00	3 680,00
75	551 0002	Rohový ventil G1/2" + přípojovací hadice DN15	kus	37,00000	196,00	7 252,00
76	551 0003	Rohový ventil G1/2"	kus	3,00000	145,00	435,00
77	551 0005	Baterie umyvadlová stojánková s výpustí, chromovaná 1/2"	kus	12,00000	1 140,00	13 680,00
78	551 0006	Baterie bidetová stojánková s výpustí, chromovaná 1/2"	kus	1,00000	1 380,00	1 380,00
79	72503	M+D Podlahová vpust' se zápachovým uzávěrem Primus, ležatý odtok DN50, výška 62mm, mřížka 115x115mm, z nerezové oceli	kus	1,00000	2 210,00	2 210,00
80	72504	M+D Kalich pro úkapy se zápachovou uzávěrkou a přidavným uzávěrem (kuličkou) proti zápachu pro suchý, stav DN32	kus	2,00000	485,00	970,00
81	725980113R00	Dvířka vanová, 300 x 300 mm, včetně dodávky materiálu	kus	6,00000	225,00	1 350,00
82	725539105R00	Montáž elektrického ohřivače objem 160 l	soubor	2,00000	1 085,00	2 170,00
83	48401	Ohřívák elektrický zásobníkový 160 l (pr. 524 x 1255 mm), PN6, tmax 80C, 1-PE-N/AC 230V/50Hz, 2,2 kW	soubor	2,00000	8 280,00	16 560,00
84	725110814R00	Demontáž klozetů kombinovaných	soubor	11,00000	130,00	1 430,00
85	725130814R00	Demontáž pisoárových stání pisoárové nádrže + 4 stání	soubor	1,00000	161,00	161,00
86	725210821R00	Demontáž umyvadel umyvadel bez výtokových armatur	soubor	6,00000	130,00	780,00
87	725530823R00	Demontáž elektrických zásobníkových ohřivačů vody tlakových, od 50 do 200 l	soubor	1,00000	335,00	335,00
88	72505	Demontáž původních rozvodů ZTI	hod	12,00000	290,00	3 480,00
89	725590812R00	Vnitrostaveništní přemístění vybouraných hmot svislé, v objektech výšky přes 6 do 12 m	t	0,80000	1 150,00	920,00
90	72506	Odvoz vybouraných hmot a demontovaných zařízení na skládku vč. dopravy	soubor	1,00000	1 725,00	1 725,00
91	998725201R00	Přesun hmot pro zařizovací předměty v objektech výšky do 6 m	%	3,00000	2 204,55	6 613,65

Celkem

357 858,05

Položkový soupis prací a dodávek

S:	87228 - 19	Stavební úpravy sociálních zařízení ZŠ Komenského, Hořice
O:	02	2. stupeň (pravá část)
R:	03	Elektroinstalace sociálních zařízení

P.č.	Číslo položky	Název položky	MJ	Množství	Cena / MJ	Celkem
Díl: M01		Nosný materiál				47 302,75
1	34111030R	kabel CYKY 3x1,5mm ² ; samozhášivý	m	20,00000	15,00	300,00
2	34111032R	kabel CYKY 3x1,5mm ² ; samozhášivý	m	262,00000	15,00	3 930,00
3	34111038R	kabel CYKY 3x2,5mm ² ; samozhášivý	m	196,00000	25,00	4 900,00
4	34111090R	kabel CYKY 5x1,5mm ² ; samozhášivý	m	44,00000	25,00	1 100,00
5	34534901vi101	Spínač 10A/230V řaz.01 - TANGO - kompletní	kus	6,00000	150,00	900,00
6	34535001AB1113	Automat.spínač pohybu TANGO 3299A-A22180, 180°	kus	2,00000	830,00	1 660,00
7	34535002VLO2	Pohybový spín. vestavný - SENSOR-30 360°, IP20/44	kus	14,00000	350,00	4 900,00
8	34551000AB5235	Zásuvka jednoduchá TANGO 5518A-A2359-kompletní	kus	10,00000	150,00	1 500,00
9	34564100 KO101	Krabice 8130 bezšroubá 85x85x40mm, IP54	kus	16,00000	35,00	560,00
10	34571510KP1004	Krabice univerzální z PH KU 68 1903	kus	8,00000	45,00	360,00
11	34571510KP1005	Krabice přístrojová z PH KP 67/2 rozteč 71mm	kus	18,00000	15,00	270,00
12	34572120R	lišta elektroinstalační vkladací; mat. PVC samozhášivé; Š x V 40 x 20 mm; délka 2,00 m; bílá; stupeň hořlavosti A-C3; teplot.rozsah -5 až 60 °C	m	16,00000	30,00	480,00
13	34572125R	lišta elektroinstalační vkladací; mat. PVC samozhášivé; Š x V 40 x 40 mm; délka 2,00 m; bílá; stupeň hořlavosti A-C3; teplot.rozsah -5 až 60 °C	m	28,00000	50,00	1 400,00
14	34572300M2111	Kabelový žlab MERKUR2 50/50/195, GZ	m	12,00000	75,00	900,00
15	34572300MK31	Spojka žlabu MERKUR SZM1	kus	12,00000	15,00	180,00
16	34572300MK51	Nosník žlabu MERKUR NZM 50 GZ	kus	12,00000	80,00	960,00
17	348	Příplatek za recyklaci svítidla 1/2016	kus	31,00000	15,00	465,00
18	348Cora301	LED svítidlo nástěnné SYLVIA 38cm 11W	kus	2,00000	2 800,00	5 600,00
19	348-TR63260	sv.LED LINEA 2.4ft 8800/840,7280lm,58W,IP54	kus	2,00000	1 500,00	3 000,00
20	348-TR63640	sv.LED LINEA ROUND 3600/840,27W,IP54	kus	4,00000	1 300,00	5 200,00
21	348-ecolite102	Sv.vest. Ecolite LED-WSQ 25W/4100,IP20,30x30cm	kus	23,00000	320,00	7 360,00
22	141 R00	Přirážka za podružný materiál M 21, M 22	%	459,25000	3,00	1 377,75
Díl: M21		Elektromontáže				39 835,25
23	210010108U00	Mtž lišta vkladací s víčkem š -40mm	m	44,00000	40,00	1 760,00
24	210010301R00	Montáž krabice plastové přístrojové, kruhové, , , , bez zapojení	kus	18,00000	20,00	360,00
25	210010321R00	Montáž krabice plastové univerzální, kruhové, , , , se zapojením	kus	8,00000	75,00	600,00
26	210010350T01	Rozvodka krabicová z PVC do 5 x 2,5mm ²	kus	16,00000	75,00	1 200,00

27	210020302R00	Montáž kabelového žabu s příslušenstvím, 62/50 mm, bez víka	m	12,00000	145,00	1 740,00
28	210100001R00	Ukončení vodičů v rozvaděči včetně zapojení a vodičové koncovky, průřez do 2,5 mm ²	kus	39,00000	20,00	780,00
29	210100251R00	Ukončení kabelů smršťovací záklopkou nebo páskou, celoplastových, do průřezu 4x10 mm	kus	13,00000	110,00	1 430,00
30	210110000T01	Spínač speciální pohybový	kus	2,00000	150,00	300,00
31	210110000T06	Spínač speciální pohybový vestavný	kus	14,00000	150,00	2 100,00
32	210110041R00	Montáž spínače zapuštěného a polozapuštěného včetně zapojení, jednopólového, řazení 1	kus	6,00000	45,00	270,00
33	210111011R00	Montáž zásuvky domovní zapuštěné včetně zapojení, provedení 2P+PE,	kus	10,00000	85,00	850,00
34	21020002T01	Montáž LED svítidla - kulaté přisazené svítidlo do *30cm	kus	4,00000	325,00	1 300,00
35	210200022R00	Svítidlo žárovkové 2120634 100 W, závěs 1000 mm	kus	2,00000	325,00	650,00
36	210201001R00	Svítidla a osvětlovací zařízení svítidlo zářivkové, 2x40 W, stropní	kus	2,00000	325,00	650,00
37	210201058R00	Svítidlo zářivkové 2372102 20 W vestavné	kus	23,00000	325,00	7 475,00
38	210300002T00	Montáž akumulárního ohříváče vody	kus	2,00000	710,00	1 420,00
39	210300302T00	Montáž ventilátoru do potrubí	kus	2,00000	325,00	650,00
40	360480174R00	Montáž napájecího zdroje	kus	1,00000	325,00	325,00
41	210300502T01	Montáž pisoárového splachovače elektrické připojení	kus	3,00000	325,00	975,00
42	210810045R00	Montáž kabelu CYKY 750 V, 3 x 1,5 mm ² , pevně uloženého	m	282,00000	15,00	4 230,00
43	210810046R00	Montáž kabelu CYKY 750 V, 3 x 2,5 mm ² , pevně uloženého	m	196,00000	15,00	2 940,00
44	210810055R00	Montáž kabelu CYKY 750 V, 5 x 1,5 mm ² , pevně uloženého	m	44,00000	15,00	660,00
45	460680451U00	Kapsa zeď cihla krabice 7x7x5cm	kus	26,00000	40,00	1 040,00
46	460680581U00	Rýha hl -3cm š -3cm zeď cihla	m	54,00000	60,00	3 240,00
47	460680592U00	Rýha hl -5cm š -5cm zeď cihla	m	10,00000	60,00	600,00
48	205 R00	Zednické výpomoci M 21 podle čl.13-5c	%	375,45000	6,10	2 290,25
Díl: M6565		Úprava rozvaděče "RM05"				5 838,81
49	A-9035-0 R00	Zakryt z plechu	M2	0,50000	975,00	487,50
50	A-9101-0 00	PRISTR.ROST PRO OCELOPL.ROZVADECE +	M2	0,50000	710,00	355,00
51	A-9231-0 R00	Oznc.nps rte na pantogr.1 pism	KUS	40,00000	15,00	600,00
52	B-9101-1 00	ROZBOC.MUSTEK PE7,N7 +	KUS	3,00000	20,00	60,00
53	E-2000-1 00	JSTICE 1POL. DO 25A IJ,IJV,LSN	KUS	6,00000	100,00	600,00
54	E-2010-1 00	JSTICE 3POL. DO 25A IT,LSN,J7K,SM1	KUS	1,00000	235,00	235,00
55	E-2019-1 00	CHRANIC 4POL. DO 63A FI,SIF +	KUS	1,00000	265,00	265,00
56	35822001LT207	Propojovací lišta 3.pólová - G-3L-1000/10C, 10mm ²	m	0,25000	425,00	106,25
57	35822001LT214	Koncová krytka EK-C-3 pro - G-3L-1000/10C	kus	4,00000	15,00	60,00
58	35822002LT301	Rozbočovací můstek PE7 - zelený	kus	1,00000	20,00	20,00
59	35822002LT302	Rozbočovací můstek N7 - modrý	kus	2,00000	20,00	40,00
60	35822010LT304	Proudový chránič 4.pólový FI 40-4p/0.03	kus	1,00000	1 800,00	1 800,00
61	35822107R	jistič modulární do 63A; jmen.proud 6,00 A; charakt. B; počet pólů 1; jmenovitá zkratová schopnost/230 V a.c. 15 kA; tepl.okolí -30 do + 55 °C; IP 20	kus	2,00000	135,00	270,00
62	35822109R	jistič modulární do 63A; jmen.proud 10,00 A; charakt. B; počet pólů 1; jmenovitá zkratová schopnost/230 V a.c. 10 kA; tepl.okolí -30 do + 55 °C; IP 20	kus	1,00000	105,00	105,00

63	35822111R	jistič modulární do 63A; jmen.proud 16,00 A; charakt. B; počet pólů 1; jmenovitá zkratová schopnost/230 V a.c. 10 kA; tepl.okolí -30 do + 55 °C; IP 20	kus	3,00000	100,00	300,00
64	35822402R	jistič modulární do 63A; jmen.proud 20,00 A; charakt. B; počet pólů 3; jmenovitá zkratová schopnost/230 V a.c. 10 kA; tepl.okolí -30 do + 55 °C; IP 20	kus	1,00000	365,00	365,00
65	141 R00	Přirážka za podružný materiál M 21, M 22	%	56,68750	3,00	170,06
Díl: M6566		Úprava rozvaděče "RM06"	4 589,94			
66	A-9035-0 R00	Zakryt z plechu	M2	0,50000	975,00	487,50
67	A-9101-0 00	PRISTR.ROST PRO OCELOPL.ROZVADECE +	M2	0,50000	710,00	355,00
68	A-9231-0 R00	Oznc.nps rte na pantogr.1 pism	KUS	20,00000	15,00	300,00
69	B-9101-1 00	ROZBOC.MUSTEK PE7,N7 +	KUS	3,00000	20,00	60,00
70	E-2000-1 00	JSTICE 1POL. DO 25A IJ,IJV,LSN	KUS	2,00000	100,00	200,00
71	E-2010-1 00	JSTICE 3POL. DO 25A IT,LSN,J7K,SM1	KUS	1,00000	235,00	235,00
72	E-2019-1 00	CHRANIC 4POL. DO 63A FI,SIF +	KUS	1,00000	265,00	265,00
73	35822001LT207	Propojovací lišta 3.pólová - G-3L-1000/10C, 10mm2	m	0,15000	425,00	63,75
74	35822001LT214	Koncová krytka EK-C-3 pro - G-3L-1000/10C	kus	4,00000	15,00	60,00
75	35822002LT301	Rozbočovací můstek PE7 - zelený	kus	1,00000	20,00	20,00
76	35822002LT302	Rozbočovací můstek N7 - modrý	kus	2,00000	20,00	40,00
77	35822010LT304	Proudový chránič 4.pólový FI 40-4p/0.03	kus	1,00000	1 800,00	1 800,00
78	35822109R	jistič modulární do 63A; jmen.proud 10,00 A; charakt. B; počet pólů 1; jmenovitá zkratová schopnost/230 V a.c. 10 kA; tepl.okolí -30 do + 55 °C; IP 20	kus	1,00000	105,00	105,00
79	35822111R	jistič modulární do 63A; jmen.proud 16,00 A; charakt. B; počet pólů 1; jmenovitá zkratová schopnost/230 V a.c. 10 kA; tepl.okolí -30 do + 55 °C; IP 20	kus	1,00000	100,00	100,00
80	35822402R	jistič modulární do 63A; jmen.proud 20,00 A; charakt. B; počet pólů 3; jmenovitá zkratová schopnost/230 V a.c. 10 kA; tepl.okolí -30 do + 55 °C; IP 20	kus	1,00000	365,00	365,00
81	141 R00	Přirážka za podružný materiál M 21, M 22	%	44,56250	3,00	133,69
Díl: M6567		Úprava rozvaděče "RM07"	5 519,51			
82	A-9035-0 R00	Zakryt z plechu	M2	0,50000	975,00	487,50
83	A-9101-0 00	PRISTR.ROST PRO OCELOPL.ROZVADECE +	M2	0,50000	710,00	355,00
84	A-9231-0 R00	Oznc.nps rte na pantogr.1 pism	KUS	35,00000	15,00	525,00
85	B-9101-1 00	ROZBOC.MUSTEK PE7,N7 +	KUS	3,00000	20,00	60,00
86	E-2000-1 00	JSTICE 1POL. DO 25A IJ,IJV,LSN	KUS	5,00000	100,00	500,00
87	E-2010-1 00	JSTICE 3POL. DO 25A IT,LSN,J7K,SM1	KUS	1,00000	235,00	235,00
88	E-2019-1 00	CHRANIC 4POL. DO 63A FI,SIF +	KUS	1,00000	265,00	265,00
89	35822001LT207	Propojovací lišta 3.pólová - G-3L-1000/10C, 10mm2	m	0,25000	425,00	106,25
90	35822001LT214	Koncová krytka EK-C-3 pro - G-3L-1000/10C	kus	4,00000	15,00	60,00
91	35822002LT301	Rozbočovací můstek PE7 - zelený	kus	1,00000	20,00	20,00
92	35822002LT302	Rozbočovací můstek N7 - modrý	kus	2,00000	20,00	40,00
93	35822010LT304	Proudový chránič 4.pólový FI 40-4p/0.03	kus	1,00000	1 800,00	1 800,00
94	35822107R	jistič modulární do 63A; jmen.proud 6,00 A; charakt. B; počet pólů 1; jmenovitá zkratová schopnost/230 V a.c. 15 kA; tepl.okolí -30 do + 55 °C; IP 20	kus	1,00000	135,00	135,00

95	35822109R	jistič modulární do 63A; jmen.proud 10,00 A; charakt. B; počet pólů 1; jmenovitá zkratová schopnost/230 V a.c. 10 kA; tepl.okolí -30 do + 55 °C; IP 20	kus	1,00000	105,00	105,00
96	35822111R	jistič modulární do 63A; jmen.proud 16,00 A; charakt. B; počet pólů 1; jmenovitá zkratová schopnost/230 V a.c. 10 kA; tepl.okolí -30 do + 55 °C; IP 20	kus	3,00000	100,00	300,00
97	35822402R	jistič modulární do 63A; jmen.proud 20,00 A; charakt. B; počet pólů 3; jmenovitá zkratová schopnost/230 V a.c. 10 kA; tepl.okolí -30 do + 55 °C; IP 20	kus	1,00000	365,00	365,00
98	141 R00	Přirážka za podružný materiál M 21, M 22	%	53,58750	3,00	160,76

Díl: M99 Ostatní práce "M" 28 650,00

99	9091T00	Vícepráce nad rámec ceníkových položek	hod	9,00000	450,00	4 050,00
100	9111T00	Demontáž stávající elektroinstalace	hod	18,00000	350,00	6 300,00
101	9121T00	Úprava stávajících rozvaděčů	hod	16,00000	450,00	7 200,00
102	9161T00	Vysekání průrazů do zdiva	hod	6,00000	350,00	2 100,00
103	9981T00	Seřízení a uvedení do provozu	hod	9,00000	450,00	4 050,00
104	9991T00	Výchozí revize	hod	9,00000	550,00	4 950,00

Celkem 131 736,26

Položkový soupis prací a dodávek

S:	87228 - 19	Stavební úpravy sociálních zařízení ZŠ Komenského, Hořice
O:	02	2. stupeň (pravá část)
R:	04	Vzduchotechnika

P.č.	Číslo položky	Název položky	MJ	Množství	Cena / MJ	Celkem
Díl: M24		Vzduchotechnika				49 265,00
1	24001	Ventilátor diagonální do kruhového potrubí, DN100, Vo=80 m3/hod, pext 100 Pa, P 24/18W, 230V/50Hz	soubor	1,00000	1 100,00	1 100,00
2	24002	Ventilátor diagonální do kruhového potrubí, DN125, Vo=170 m3/hod, pext 90 Pa, P 30/22W, 230V/50Hz	soubor	1,00000	1 100,00	1 100,00
3	24003	Zpětná klapka těsná, DN100	kus	1,00000	355,00	355,00
4	24004	Zpětná klapka těsná, DN125	kus	1,00000	385,00	385,00
5	24005	Spojovací manžeta pro ventilátory do kruhového potrubí, ocel s gumovým vyložení DN100	kus	2,00000	180,00	360,00
6	24006	Spojovací manžeta pro ventilátory do kruhového potrubí, ocel s gumovým vyložení DN125	kus	2,00000	180,00	360,00
7	24007	Trubka falcovaná z Pz plechu 0,5mm SPIRO DN100	m	6,00000	150,00	900,00
8	24008	Trubka falcovaná z Pz plechu 0,5mm SPIRO DN125	m	7,00000	185,00	1 295,00
9	24009	Trubka ohebná Al laminátová s kostrou z ocel. drátu, DN100	m	4,00000	125,00	500,00
10	24010	Trubka ohebná Al laminátová s kostrou z ocel. drátu, DN125	m	1,00000	125,00	125,00
11	24011	Odbočka OBJ 100/100 90st	kus	1,00000	270,00	270,00
12	24012	Odbočka OBJ 125/125 90st	kus	2,00000	270,00	540,00
13	24013	Oblouk segmentový OS DN100 90st	kus	1,00000	135,00	135,00
14	24014	Oblouk segmentový OS DN125 90st	kus	2,00000	175,00	350,00
15	24015	Redukce kruhová symetrická DN100/150	kus	2,00000	235,00	470,00
16	24016	Talířový ventil odvodní, kovový, nastavitelný průtok + montážní kroužky, DN100	kus	4,00000	80,00	320,00
17	24017	Talířový ventil odvodní, kovový, nastavitelný průtok + montážní kroužky, DN125	kus	1,00000	100,00	100,00
18	24018	Žaluzie protidešťová 150x150 do rámečku, barva podle fasády	kus	2,00000	300,00	600,00
19	24019	Montáž VZT včetně spojovacího materiálu a závěsů	soubor	1,00000	35 000,00	35 000,00
20	24020	Vyregulování průtoků, uvedení do provozu	soubor	1,00000	1 500,00	1 500,00
21	24021	Zednické přípoemoce - vybourání otvorů 0,20x0,20 ve zdivu cihel 0,600m 2 ks, v příčkách 0,150m 4 ks	soubou	1,00000	1 500,00	1 500,00
22	005121 R	Zařízení staveniště	soubor	1,00000	1 000,00	1 000,00
23	0054T	Kompletační činnost	soubor	1,00000	1 000,00	1 000,00

Celkem						49 265,00
---------------	--	--	--	--	--	------------------

Položkový soupis prací a dodávek

S:	87228 - 19	Stavební úpravy sociálních zařízení ZŠ Komenského, Hořice
O:	02	2. stupeň (pravá část)
R:	05	Vedlejší a ostatní náklady

P.č.	Číslo položky	Název položky	MJ	Množství	Cena / MJ	Celkem
Díl: VN		Vedlejší náklady				10 000,00
1	0054T	Kompletační činnost	Soubor	1,00000	5 000,00	5 000,00
2	005121 R	Zařízení staveniště	Soubor	1,00000	5 000,00	5 000,00
Díl: ON		Ostatní náklady				5 001,00
3	00412	Průzkumné a projektové práce	Soubor	1,00000	5 000,00	5 000,00
4	00525	Rozpočtová rezerva na stavební úpravy	Soubor	1,00000	1,00	1,00
Celkem						15 001,00

HARMONGRAM PRACÍ	Stavební úpravy sociálních zařízení ZŠ Komenského Hořice										
	25	26	27	28	29	30	31	32	33	34	35
Pavel Kočí, Jeřice 123, 508 01 Hořice	červen		červenec					srpen			
zemní práce	—————										
přípravné a přidružené práce		———									
svislé a kompletní konstrukce			—————								
úpravy povrchů vnitřní					—————						
podlahy a podlahové konstrukce					—————						
výplně otvorů				—————							
ostatní konstrukce, bourání	—————										
izolace proti vodě						—————					
sanitární příčky									—————		
zdravotní technika			—————								
sádkartony									—————		
konstrukce truhlářské											———
obklady a dlažby							—————				
nátěry a malby									—————		
elektroinstalace			—————								
vzduchotechnika								—————			
ostatní práce	—————										

