

Městský úřad Rudná	Čj.
Došlo 6.1.2020	00094
Přílohy 2	Č.dor.zásilky
Zpracovatel HO	

2.



## Dodatek č. 4 k pojistné smlouvě o pojištění majetku a odpovědnosti Region č. 1552752261 - v plném znění

změna k datu 18.12.2019

### Pojistitel

**Generali Pojišťovna a.s.**, Bělehradská 132, 120 84 Praha 2, zapsaná v OR vedeném Městským soudem v Praze, spisová značka B 2866, IČO: 61859869, DIČ: CZ699001273, generali.cz. Společnost je členem Skupiny Generali, zapsané v italském registru pojišťovacích skupin, vedeném IVASS.

**zastoupena:** Ing. Zdeňkem Šafránkem, upisovatelem makléřských obchodů regionu Praha a Ing. Milošem Jasanským, upisovatelem makléřských obchodů regionu Praha

a

### Pojistník a pojištěný

#### Pojistník

obchodní firma/název: Město Rudná  
 IČO (r.č.): 00233773  
 sídlo/místo podnikání: Masarykova 94/53, 252 19 Rudná u Prahy  
 Identifikace osoby oprávněné jednat za pojistníka : Lubomír Kocman, starosta

Kontaktní spojení : tel : 311 652 311, : [hemberova@rudnamesto.cz](mailto:hemberova@rudnamesto.cz)

#### Pojištěný

Pojištěný je totožný s pojistníkem.  
 Osobou oprávněnou dle této pojistné smlouvy je pojištěný.

se dohodli na změně pojistné smlouvy **ke dni 18.12.2019**. Důvodem zpracování dodatku je **rozšíření rozsahu pojištění o novostavbu školy**, jedná se o zkolaudovaný stavební objekt č. SO.O1 - novostavba dvoupodlažního objektu na adrese Masarykova čp. 878, 252 19 Rudná u Prahy (navýšení pojistné částky stávající položky číslo 10 Přílohy číslo 1). Změna má vliv na výši pojistného. Přílohou tohoto dodatku je kolaudační rozhodnutí a rizikový dotazník. Změna je zohledněna v Příloze číslo 1. Předmětem pojištění nejsou budovy ve stavbě ( stavební objekt č. SO0.2.)

### 1. FLEXA, VODA Z POTRUBÍ, PŘÍRODNÍ NEBEZPEČÍ, POVODEŇ, PŘÍRODNÍ KATASTROFY v rozsahu VPP REG 2014/02 (dále také „ŽIVELNÍ POJIŠTĚNÍ“)

#### 1.1. Pojistná nebezpečí

- FLEXA vč. doplňkových nebezpečí (dále jen "FLEXA"): požár, přímý úder blesku, výbuch, kouř, pád letadla, náraz vozidla, aerodynamický třesk
- voda z potrubí: škody způsobené únikem vod a lomem trubek
- přírodní nebezpečí: vichřice, krupobití, tíha sněhu, pád stromu, stožáru nebo jiného předmětu

#### 1.1.1. Pojištění budov a drobných staveb

Místa pojištění a pojistné částky dle Přílohy číslo 1

Souhrnná pojistná částka	482 663 313 Kč	Spoluúčast viz tabulka níže
Roční pojistné	145 563 Kč	

#### 1.1.2. Pojištění věcí movitých a zásob

Místa pojištění a pojistné částky dle Přílohy 1

Souhrnná pojistná částka	13 439 000 Kč	Spoluúčast viz tabulka níže
Roční pojistné	4 053 Kč	

Pro níže uvedená pojistná nebezpečí se sjednávají následující spoluúčasti, pojistné částky a horní hranice pojistného plnění pro jednu a všechny pojistné události (limity plnění) nastalé během pojistného roku:



\*GLT93354712411\*

Pojistné nebezpečí	Limit plnění / Pojistná částka (PČ)	Spoluúčast - Budovy a drobné stavby (1.1.1.)	Spoluúčast - Movité věci a zásoby (1.1.2.)
FLEXA	do výše PČ	5 000 Kč	5 000 Kč
Voda z potrubí	10 000 000 Kč	5 000 Kč	5 000 Kč
Přírodní nebezpečí	40 000 000 Kč	5 000 Kč	5 000 Kč

### 1.1.3. Věci zvláštního charakteru - připojištění předmětu pojištění

Limity pojistného plnění pro specifické případy plnění jsou uvedeny ve VPP REG 2014/02.

#### 22.4.1.b Peníze a cennosti (uloženy v předm. s pož.od. nad 30 min nebo v trez.) - pojištění na 1. riziko

Předmět pojištění	<b>peníze a cennosti</b>		
Místo pojištění	všechna místa pojištění		
Limit pojistného plnění	100 000 Kč	Spoluúčast	1 000 Kč
Roční pojistné	80 Kč		

#### 22.4.5.b Věci umístěné na vnější straně budovy - pojištění na 1. riziko

Předmět pojištění	předměty umístěné na vnější straně budovy (loga ....)		
Místo pojištění	všechna místa pojištění		
Limit pojistného plnění	50 000 Kč	Spoluúčast	1 000 Kč
Roční pojistné	500 Kč		

#### 22.4.6. Nosiče dat vč. záznamů na nich uložených - pojištění na 1. riziko

Předmět pojištění	<b>nosiče dat vč. záznamů na nich uložených</b>		
Místo pojištění	všechna místa pojištění		
Limit pojistného plnění	20 000 Kč	Spoluúčast	1 000 Kč
Roční pojistné	120 Kč		

#### 22.4.5.a Věci na volném prostranství pevně spojené se zemí - pojištění na 1. riziko

Předmět pojištění	sportoviště u ZŠ, umělý povrch a sportovní prvky, skatepark - pevně spojené se zemí		
Místo pojištění	ZŠ Masarykova čp. 878, 252 19 Rudná u Prahy		
Limit pojistného plnění	500 000 Kč	Spoluúčast	1 000 Kč
Roční pojistné	5 000 Kč		

#### 22.4.5.a Věci na volném prostranství pevně spojené se zemí - pojištění na 1. riziko

Předmět pojištění	<b>inventář dětských hřišť</b>		
Místo pojištění	katastr Města Rudná tj. k.ú. Hořelice a k.ú. Dušníky		
Limit pojistného plnění	200 000 Kč	Spoluúčast	1 000 Kč
Roční pojistné	2 000 Kč		

#### 22.4.5.a Věci na volném prostranství pevně spojené se zemí - pojištění na 1. riziko

Předmět pojištění	<b>mobiliář města Rudná, např. koše, lavičky, úřední desky, včetně veřejného osvětlení, pevně zabudovaného zábradlí apod.</b>		
Místo pojištění	katastr Města Rudná tj. k.ú. Hořelice a k.ú. Dušníky		
Limit pojistného plnění	200 000 Kč	Spoluúčast	1 000 Kč
Roční pojistné	2 000 Kč		

#### 22.4.5.c Jiné věci na volném prostranství - pojištění na 1. riziko

Předmět pojištění	<b>cizí kontejnery - tříděný odpad</b>		
Místo pojištění	katastr Města Rudná tj. k.ú. Hořelice a k.ú. Dušníky		
Limit pojistného plnění	100 000 Kč	Spoluúčast	1 000 Kč
Roční pojistné	1 500 Kč		

**22.4.7. Stavební součásti (připojištění vlastních stavebních součástí na cizích objektech) - pojištění na 1. riziko**

Místo pojištění	všechna místa pojištění		
Limit pojistného plnění zdarma	30 000 Kč	Spoluúčast	1 000 Kč

**1.2. Přírodní katastrofy - 1. riziko**

Pojistná nebezpečí: lavina, zemětřesení, výbuch sopky, sesuv půdy a zřícení skal

a) Předmět pojištění	budovy a drobné stavby (1.1.1.), movité věci (1.1.2.), věci zvláštního charakteru (1.1.3.)		
Roční limit pojistného plnění	5 000 000 Kč	Spoluúčast	10 000 Kč
Roční pojistné	500 Kč		

**1.3. Povodeň, záplava - 1. riziko**

Pojistná nebezpečí: povodeň, záplava

a) Předmět pojištění	budovy a drobné stavby (1.1.1.), movité věci (1.1.2.), věci zvláštního charakteru (1.1.3.)		
Roční limit pojistného plnění	200 000 Kč	Spoluúčast	5%, min. 10 000 Kč
Roční pojistné	20 Kč		

**Povodňový dotazník (týká se všech pojištěných předmětů)**

Bylo některé z míst pojištění zaplaveno v posledních deseti letech?	NE
Kdy nastala poslední povodeň v místě pojištění	nezasaženo povodní
Jaká byla výše škody při poslední povodni?	beze škody

**Výluka – škody způsobené dvacetiletou vodou**

Pojištění proti povodním se nevztahuje na škodu způsobenou povodní v úrovni záplavového území příslušného dvacetiletému kulminačnímu průtoku (Q20), u něhož je výskytu povodně dlouhodobě dosaženo nebo překročeno průměrně jednou za 20 let. (tzv. dvacetiletá a méně-letá voda).

**Průnik povodňové vody kanalizací**

Pojistitel poskytne pojistné plnění i za škody způsobené průnikem povodňové vody kanalizací. Toto plnění je omezeno do výše 50% limitu sjednaného pro nebezpečí povodeň, záplava pro škody na objektech, které v okamžiku vzniku škodní události nejsou opatřeny vhodným uzavřeným kanalizačním elementem chránícím objekt před vniknutím vody (např. zpětnou klapkou).

Není-li uvedeno místo pojištění, vztahuje se pojistné nebezpečí na všechna místa pojištění.

**CELKOVÉ POJISTNÉ – Živelní pojištění**

161 336 Kč

**2. ODCIZENÍ v rozsahu VPP REG 2014/02****2.1. Pojistná nebezpečí krádež vloupáním, loupež, včetně souvisejícího vandalismu**

Způsob zabezpečení pojištěných předmětů proti odcizení je uveden ve VPP REG 2014/02.

**2.1.1. Pojištění věcí movitých a zásob - pojištění na novou cenu**

Místa pojištění a pojistné částky	dle přílohy číslo 1		
Souhrnná pojistná částka	13 439 000 Kč	Spoluúčast	1 000 Kč
Roční pojistné	20 159 Kč		

**2.1.2. Věci zvláštního charakteru**

Limity pojistného plnění pro specifické případy plnění jsou uvedeny ve VPP REG 2014/02.

**22.4.1.b Peníze a cennosti (uloženy v předm. s pož.od. nad 30 min nebo v trez.) - pojištění na 1. riziko**

Předmět pojištění	Peníze a cennosti		
Místo pojištění	Masarykova čp. 94, 252 19 Rudná u Prahy, Měu		
Limit pojistného plnění	100 000 Kč	Spoluúčast	1 000 Kč
Roční pojistné	360 Kč		

**22.4.5.b Věci umístěné na vnější straně budovy - pojištění na 1. riziko**

Předmět pojištění	předměty umístěné na vnější straně budovy (loga ...)		
Místo pojištění	všechna místa pojištění		
Limit pojistného plnění	30 000 Kč	Spoluúčast	1 000 Kč
Roční pojistné	600 Kč		



**22.4.6. Nosiče dat vč. záznamů na nich uložených - pojištění na 1. riziko**Předmět pojištění **Nosiče dat vč. záznamů na nich uložených**Místo pojištění **všechna místa pojištění**

Limit pojistného plnění	10 000 Kč	Spoluúčast	1 000 Kč
Roční pojistné	80 Kč		

**22.4.7. Stavební součásti (vlastní stavební součásti na vlastních i cizích objektech) - pojištění na 1. riziko**

všechna místa pojištění

	10 000 Kč		
	90 000 Kč	Spoluúčast	1 000 Kč
	100 000 Kč		
	1 800 Kč		

**22.4.5.a Věci na volném prostranství pevně spojené se zemí - pojištění na 1. riziko**Předmět pojištění **sportoviště u ZŠ, umělý povrch a sportovní prvky, skatepark - pevně spojené se zemí**Místo pojištění **ZŠ Masarykova čp. 878, 252 19 Rudná u Prahy**

Limit pojistného plnění	50 000 Kč	Spoluúčast	1 000 Kč
Roční pojistné	1 000 Kč		

**22.4.5.a Věci na volném prostranství pevně spojené se zemí - pojištění na 1. riziko**Předmět pojištění **inventář dětských hřišť**Místo pojištění **katastr Města Rudná tj. k.ú. Hořelice a k.ú. Dušníky**

Limit pojistného plnění	50 000 Kč	Spoluúčast	1 000 Kč
Roční pojistné	1 000 Kč		

**22.4.5.a Věci na volném prostranství pevně spojené se zemí - pojištění na 1. riziko**Předmět pojištění **mobiliář města Rudná, např. koše, lavičky, úřední desky, včetně veřejného osvětlení, pevně zabudovaného zábradlí apod.**Místo pojištění **katastr Města Rudná tj. k.ú. Hořelice a k.ú. Dušníky**

Limit pojistného plnění	50 000 Kč	Spoluúčast	1 000 Kč
Roční pojistné	1 000 Kč		

**22.4.5.c Jiné věci na volném prostranství - pojištění na 1. riziko**Předmět pojištění **cizí kontejnery - tříděný odpad,**

odchýlně od VPP REG 2014/02 se za překonání překážky považuje vlastní hmotnost kontejneru

Místo pojištění **katastr Města Rudná tj. k.ú. Hořelice a k.ú. Dušníky**

Limit pojistného plnění	30 000 Kč	Spoluúčast	1 000 Kč
Roční pojistné	750 Kč		

**22.4.7. Stavební součásti (vlastní stavební součásti na vlastních i cizích objektech) - pojištění na 1. riziko**

Místo pojištění	všechna místa pojištění		
Limit pojistného plnění zdarma	10 000 Kč	Spoluúčast	1 000 Kč

**CELKOVÉ POJISTNÉ – Odcizení** 26 749 Kč

**3. NÁKLADY v rozsahu VPP REG 2014/02 - 1. RIZIKO**

Místo pojištění	všechna místa pojištění		
<b>Náklady vzniklé v souvislosti s pojistným nebezpečím - FLEXA, voda z potrubí, přírodní nebezpečí (22.3.4)</b>			
Limit pojistného plnění zdarma	100 000 Kč	Spoluúčast	1 000 Kč
Navýšení limitu o	900 000 Kč		
Limit pojistného plnění celkem	1 000 000 Kč		
Roční pojistné	2 250 Kč		
<b>Náklady vzniklé v souvislosti s pojistným nebezpečím - Odcizení (22.3.5)</b>			
Limit pojistného plnění zdarma	30 000 Kč	Spoluúčast	1 000 Kč
Navýšení limitu o	70 000 Kč		
Limit pojistného plnění celkem	100 000 Kč		
Roční pojistné	525 Kč		
Sublimit pro náklady na výměnu zámků dveří (dle VPP REG 2014/02, čl. 22.3 odst. 5d) činí 10 % limitu pojistného plnění.			

**CELKOVÉ POJISTNÉ – Náklady** 2 775 Kč

**4. VANDALISMUS v rozsahu VPP REG 2014/02 - 1. RIZIKO**

Místo pojištění	všechna místa pojištění, včetně katastru Města Rudná tj. k.ú. Hořelice a k.ú. Dušníky		
<b>Vandalismus (30.1.) - pojištění na 1. riziko</b>			
Limit pojistného plnění	100 000 Kč	Spoluúčast	1 000 Kč
Roční pojistné	3 500 Kč		
<b>Škody způsobené sprejery (30.2.) - pojištění na 1. riziko</b>			
Limit pojistného plnění	50 000 Kč	Spoluúčast	1 000 Kč Kč
Roční pojistné	1 500 Kč		
Limit pro škody způsobené sprejery se sjednává jako sublimit základního pojištění proti vandalismu (30.1.)			

**CELKOVÉ POJISTNÉ – Vandalismus** 5 000 Kč

**5. ROZBITÍ SKLA v rozsahu VPP REG 2014/02 - 1. RIZIKO****Pojistná nebezpečí nahodilé poškození nebo rozbití skel**

Místo pojištění a pojistné částky	všechna místa pojištění		
<b>Sklo - rozsah Standard (35.1.) - pojištění na 1. riziko</b>			
Limit pojistného plnění	100 000 Kč	Spoluúčast	10%, min. 500 Kč
Roční pojistné	3 000 Kč		

**CELKOVÉ POJISTNÉ – Rozbití skla** 3 000 Kč

**6. POJIŠTĚNÍ PŘEPRAVY** v rozsahu VPP REG 2014/02 - 1. RIZIKO

Pojištění přepravy peněz a cenností - pojištění na 1. riziko

Pojištění je sjednáno včetně loupeže při přepravě.

Limit pojistného plnění	20 000 Kč	Spoluúčast	10%, min. 500 Kč
Roční pojistné	1 000 Kč		

**CELKOVÉ POJISTNÉ – Přeprava**

1 000 Kč

**7. ELEKTRONICKÁ RIZIKA** v rozsahu VPP REG 2014/02 - 1. RIZIKO**39.1. Kancelářská a výpočetní technika (ne přenosná) - pojištění na 1. riziko**

Předmět pojištění **Kancelářská a výpočetní technika**  
Elektronika je pojištěna bez seznamu.

Místo pojištění všechna místa pojištění

Limit pojistného plnění	50 000 Kč	Spoluúčast	1 000 Kč
Roční pojistné	1 000 Kč		

**39.2. Zařízení EZS a EPS, vč. CCTV (TV, kamerové rozvody) + tel. sítě, ústředny - pojištění na 1. riziko**

Předmět pojištění **EZS a EPS, vč. CCTV (TV, kamerové rozvody) + tel. sítě, ústředny**  
Elektronika je pojištěna bez seznamu.

Místo pojištění všechna místa pojištění

Limit pojistného plnění	20 000 Kč	Spoluúčast	1 000 Kč
Roční pojistné	400 Kč		

**39.3. Venkovní elektronika (radary, kamerový systém venkovní, semaforey, el. závory) - pojištění na 1. riziko**

Předmět pojištění **Venkovní elektronika (radary, kamerový systém venkovní, semaforey, el. závory)**  
Elektronika je pojištěna bez seznamu.

Místo pojištění katastrální území obce Rudná

Limit pojistného plnění	15 000 Kč	Spoluúčast	1 000 Kč
Roční pojistné	450 Kč		

**CELKOVÉ POJISTNÉ – Elektronika**

1 850 Kč

**8. STROJNÍ RIZIKA** v rozsahu VPP REG 2014/02 - 1. RIZIKO**38.4. Vodohospodářská zařízení, odpadní vody - pojištění na 1. riziko**

Stroj Česle Fontana – výr.č. SCC-VM-600-X1280/900x6S/70, Dmychadlo – typ KE202-2011-č 9 Lutos, 2x Dmychadlo – typ DITL SOTM 11,5/9,3; 420,80/155, 30-45, Mikrosito Fontána MFB SO 04M11, 5x kalové ponomé kanalizační čerpadlo typ 100-GFHU, Strojní těžení šterku STS-R 250/50, výrobní číslo 02/10

Místo pojištění p.č. 496, 497, 498, 499, k.ú. Hořelice

Rozšíření: Pojištěny jsou i škody na elektronických součástech bez současného poškození pojištěného stroje.

Limit pojistného plnění	50 000 Kč	Spoluúčast	1 000 Kč
Roční pojistné	1 500 Kč		

**38.3. Stroje a zařízení pro služby a obchod - pojištění na 1. riziko**

Stroj Výťah - LC HYDRospace 63/0,62

Rok výroby 2017

Výrobní číslo 842/2017

Místo pojištění Masarykova čp. 94, 252 19 Rudná u Prahy, budova MěÚ

Rozšíření: Pojištěny jsou i škody na elektronických součástech bez současného poškození pojištěného stroje.

Limit pojistného plnění	100 000 Kč	Spoluúčast	1 000 Kč
Roční pojistné	3 000 Kč		

**CELKOVÉ POJISTNÉ – Stroje**

4 500 Kč



**9. NEPŘÍMÝ ÚDER BLESKU, PŘEPĚTÍ** v rozsahu VPP REG 2014/02 - 1. RIZIKO**Pojistná nebezpečí:**

nepřímý úder blesku, přepětí, podpětí

Místo pojištění všechna místa pojištění

Na místě pojištění není instalována přepěťová ochrana.

Limit pojistného plnění	50 000 Kč	Spoluúčast	2 500 Kč
Roční pojistné	1 250 Kč		

<b>CELKOVÉ POJISTNÉ – Nepřímý úder blesku, přepětí</b>	<b>1 250 Kč</b>
--	-----------------

**10. ZATĚKÁNÍ ATMOSFÉRICKÝCH SRÁŽEK** v rozsahu VPP REG 2014/02 - 1. RIZIKO**Pojistná nebezpečí:**

zatékání atmosférických srážek (srážková voda)

Místo pojištění všechna místa pojištění

Limit pojistného plnění	100 000 Kč	Spoluúčast	2 500 Kč
Roční pojistné	2 000 Kč		

<b>CELKOVÉ POJISTNÉ – Zatékání atmosférických srážek</b>	<b>2 000 Kč</b>
--	-----------------

**11. POJIŠTĚNÍ ODPOVĚDNOSTI** v rozsahu VPP REG-ODP 2014/03 a příslušných DPP O**Základní rozsah pojištění** odpovědnost obcí, městských částí a obvodů dle DPP O 23

Počet obyvatel 5 025

Limit pojistného plnění pro základní rozsah pojištění 10 000 000 Kč

Sublimit plnění pro vlastnické a nájemní vztahy a práva 10 000 000 Kč

Sublimit plnění pro odpovědnost za výrobek 5 000 000 Kč

Sublimit plnění pro regresy zdrav. a nemoc. pojištění 5 000 000 Kč

Sublimit plnění pro čisté finanční škody 5 000 000 Kč

Spoluúčast pojištěného na každé pojistné události 5 000 Kč

Základní roční pojistné 15 546 Kč

**V pojistné smlouvě je dále ujednáno****DPP O 23 - Výkon státní a veřejné správy**

Sublimit pojistného plnění pro připojištění	2 000 000 Kč	Spoluúčast	10% min. 2 000 Kč
Roční pojistné	3 109 Kč		

**DPP O 23 - Zastupitelstvo**

Sublimit pojistného plnění pro připojištění	2 000 000 Kč	Spoluúčast	10% min. 2 000 Kč
Roční pojistné	3 109 Kč		

**DPP O 23 - Osoby ve výkonu veřejných funkcí**

Sublimit pojistného plnění pro připojištění	10 000 000 Kč	Spoluúčast	10% min. 2 000 Kč
Roční pojistné	3 109 Kč		

**DPP O 23 - Obecní policie**

Sublimit pojistného plnění pro připojištění	10 000 000 Kč	Spoluúčast	10% min. 2 000 Kč
Roční pojistné	3 109 Kč		

**DPP O 23 - Obecní hasičský sbor**

Sublimit pojistného plnění pro připojištění	10 000 000 Kč	Spoluúčast	10% min. 2 000 Kč
Roční pojistné	4 664 Kč		

**DPP O 23 - Kulturní zařízení**

Sublimit pojistného plnění pro připojištění	10 000 000 Kč	Spoluúčast	1 000 Kč
Roční pojistné	3 109 Kč		

**DPP O 23 - Sportovní zařízení**

Sublimit pojistného plnění pro připojištění	10 000 000 Kč	Spoluúčast	1 000 Kč
Roční pojistné	3 109 Kč		

**CELKOVÉ POJISTNÉ – Odpovědnost**

38 864 Kč

**REKAPITULACE POJISTNÝCH NEBEZPEČÍ A POJISTNÉHO**

Pojistné nebezpečí	Celkové pojistné
1. ŽIVELNÍ POJIŠTĚNÍ	161 336 Kč
2. ODCIZENÍ	26 749 Kč
3. NÁKLADY	2 775 Kč
4. VANDALISMUS	5 000 Kč
5. ROZBITÍ SKLA	3 000 Kč
6. PŘEPRAVA	1 000 Kč
7. ELEKTRONICKÁ RIZIKA	1 850 Kč
8. STROJNÍ RIZIKA	4 500 Kč
9. NEPŘÍMÝ ÚDER BLESKU, PŘEPĚTÍ	1 250 Kč
10. ZATÉKÁNÍ ATMOSFÉRICKÝCH SRÁŽEK	2 000 Kč
11. ODPOVĚDNOST	38 864 Kč
<b>ROČNÍ POJISTNÉ CELKEM před slevou</b>	<b>248 324 Kč</b>
Obchodní sleva 20 %	49 665 Kč
Sleva za délku trvání pojištění 10 %	24 832 Kč
<b>ROČNÍ POJISTNÉ CELKEM PO SLEVÁCH</b>	<b>173 827 Kč</b>

**Splatnost a způsob placení pojistného**

Pojistné je splatné pololetně, a to vždy k 25. dni 1., 7. měsíce každého roku.

Splátka pojistného 86 914 Kč

Pojistné bude placeno fakturou

Vinkulace

Pojištěno zároveň jiným pojistitelem

Indexace

Číslo účtu příjemce 900500 / 2700

Konstantní symbol 3558

Variabilní symbol 1552752261

**Počátek pojištění, pojistná doba**

pojistná doba	datum účinnosti	konec pojištění	počátek původní smlouvy
neurčitá × určitá	18. 12. 2019	24. 1. 2021	25. 1. 2016

Pojistné je stanoveno jako běžné. Sjednané hrazení pojistného ve splátkách nemá vliv na pojistné období.

Pojištění se sjednává na dobu určitou 5 let s automatickou prolongací.

Po uplynutí doby určité, na kterou je pojistná smlouva uzavřena, je pojistná smlouva automaticky prodloužena, není-li nejpozději 6 týdnů před koncem pojistného období některou ze smluvních stran vypovězena.



## Zvláštní ujednání - registr smluv

Smluvní strany se dohodly, že pokud tato smlouva podléhá povinnosti uveřejnění podle zákona č. 340/2015 Sb., o zvláštních podmínkách účinnosti některých smluv, uveřejňování těchto smluv a o registru smluv (**zákon o registru smluv**), je tuto smlouvu (vč. všech jejích dodatků) povinen uveřejnit pojistník, a to ve lhůtě a způsobem stanoveným tímto zákonem. Pojistník je povinen bezodkladně informovat pojistitele o zaslání smlouvy správci registru smluv zprávou do datové schránky. Pojistník je povinen zajistit, aby byly ve zveřejňovaném znění smlouvy skryty veškeré informace, které se dle zákona č. 106/1999 Sb., o svobodném přístupu k informacím nezveřejňují (především se jedná o osobní údaje a obchodní tajemství pojistitele, přičemž za obchodní tajemství pojistitel považuje zejména údaje **o pojistných částkách; o zabezpečení majetku; o bonifikaci za škodní průběh; o obratu klienta, ze kterého je stanovena výše pojistného; o sjednaných limitech/sublimitech plnění a výši spoluúčasti; o sazbách pojistného; o malusu/bonusu**).

Nezajistí-li pojistník uveřejnění této smlouvy (vč. všech jejích dodatků) podle předchozího odstavce ani ve lhůtě 30 dní ode dne jejího uzavření, je oprávněn tuto smlouvu (vč. všech jejích dodatků) uveřejnit pojistitel. V takovém případě pojistník výslovně souhlasí s uveřejněním této smlouvy (vč. všech jejích dodatků) v registru smluv. Je-li pojistník osobou odlišnou od pojištěného, pojistník potvrzuje, že pojištěný dal výslovný souhlas s uveřejněním této smlouvy (vč. všech jejích dodatků) v registru smluv. Uveřejnění nepředstavuje porušení povinnosti mlčenlivosti pojistitele.

## Závěrečná ustanovení

Pojistná událost je ve smyslu zákona vymezena pojistnými podmínkami, jimiž se toto pojištění řídí.

Tento dodatek obsahuje 10 stran(y) smlouvy. Tento dodatek je vyhotoven ve dvou exemplářích s platností originálu, z nichž jeden obdrží pojistitel a jeden pojistník.

Tento dodatek se řídí všeobecnými pojistnými podmínkami (VPP), zvláštními pojistnými podmínkami (ZPP), doplňkovými pojistnými podmínkami (DPP), sazebníkem administrativních poplatků a ujednáními pojistné smlouvy. Tyto podmínky tvoří nedílnou součást pojistné smlouvy a byly s ní pojistníkovi předány.

- × Všeobecné pojistné podmínky pro pojištění majetku – Region (VPP REG 2014/02)
- × Všeobecné pojistné podmínky pro pojištění odpovědnosti za škodu - pro pojištění majetku Region (VPP REG-ODP 2014/03)
- × Doplňkové pojistné podmínky – obce (DPP O 23)

V případě neživotního pojištění mají spotřebitelé možnost řešit spor mimosoudně před Českou obchodní inspekcí [www.coi.cz](http://www.coi.cz).

**Pojišťovací zprostředkovatel / zaměstnanec Generali Pojišťovna a.s.**

osoba oprávněná za Generali Pojišťovna a.s. k identifikaci, kontrole klienta, učinění nabídky na předběžné pojištění a převzetí nabídky pojistníka

příjmení, jméno, titul (název právnické osoby)	registrační číslo přidělené ČNB	agenturní číslo	telefon
IMG a.s.	IMG, a.s., SZ, IČ 63080419	12100327	241 742 790

**Podřízený pojišťovací zprostředkovatel / zaměstnanec pojišťovacího zprostředkovatele**

osoba oprávněná jednat za pojišťovacího zprostředkovatele

příjmení, jméno, titul (název právnické osoby)	registrační číslo přidělené ČNB	osobní číslo	telefon
Jana Šindlerová	VZ, IČ 66035953	os.č. 6671	603 331 824

**Údaje pro potřeby pojistitele**

PML	281 271 313 Kč
Adresa PML	Masarykova čp. 878, 252 19 Rudná u Prahy
Počet míst pojištění	20
Pojistnou smlouvu kontroloval	

**Podpisy smluvních stran**

místo Praha



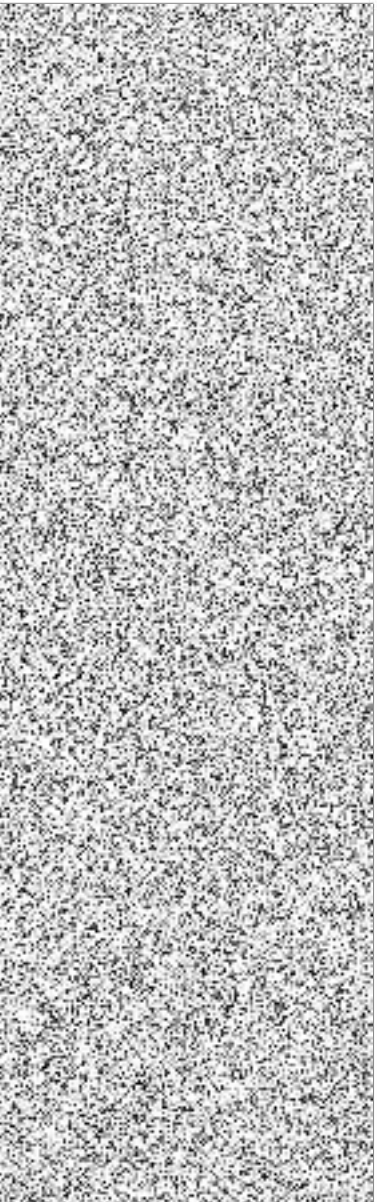
datum 17.12.2019



	Adresa místa pojištění	způsob užití	pojistné částky		
			pojistná nebezpečí : flexa, voda z potrubí, přírodní nebezpečí	Movité věci	pojistné nebezpečí : oddělení
1	Poštovní čp.127, 252 19 Rudná u Prahy	prodejny, kanceláře služby	Budovy a stavby		
2	Školská čp. 591, 252 19 Rudná u Prahy	Spolkový dům	5 000 000 Kč		
3	Karlovoúmyská čp. 425, 252 19 Rudná u Prahy	Zdravotní středisko + MP	11 900 000 Kč	500 000 Kč	500 000 Kč
4	Na Dražích čp. 244, 252 19 Rudná u Prahy	Požární zbrojnice	6 700 000 Kč	700 000 Kč	700 000 Kč
5	Masarykova čp. 94, 252 19 Rudná u Prahy	budova MěÚ	2 800 000 Kč	1 500 000 Kč	1 500 000 Kč
6	Masarykova čp. 94, 252 19 Rudná u Prahy	tiskárna	15 900 000 Kč	3 300 000 Kč	3 100 000 Kč
7	Masarykova čp. 272, 252 19 Rudná u Prahy	stavební úřad	3 000 000 Kč	359 000 Kč	359 000 Kč
8	Masarykova čp. 105, 252 19 Rudná u Prahy	Obecní dům	20 000 000 Kč	200 000 Kč	200 000 Kč
9	5. května čp. 583, 252 19 Rudná u Prahy	Základní škola praktická	16 600 000 Kč	700 000 Kč	700 000 Kč
10	Masarykova čp. 878, 252 19 Rudná u Prahy	Základní škola	16 600 000 Kč		
11	Ke Školce čp. 922, 252 19 Rudná u Prahy	Mateřská škola	281 271 313 Kč	4 000 000 Kč	4 000 000 Kč
12	Masarykova čp. 223, 252 19 Rudná u Prahy	služby - - squash, kadeřnictví, solárium, bar	31 500 000 Kč	100 000 Kč	100 000 Kč
13	Šamoniłova čp. 30, 252 19 Rudná u Prahy	4 sociální byty	12 700 000 Kč		
14	Havlíčkovo náměstí p.č. 40, 252 19 Rudná u Prahy	kaple	2 000 000 Kč		
15	márnice p.č. 527, 252 19 Rudná u Prahy	márnice	850 000 Kč		
16	ČOV včetně zabudované technologie p.č. 496, 497, 498, 499, 252 19 Rudná u Prahy	ČOV	500 000 Kč		
17	Masarykova čp. 967, 252 19 Rudná u Prahy	tiskárna, knihy	37 800 000 Kč	500 000 Kč	500 000 Kč
18	soubor autobusových čekáren, katastr Města Rudná	autobusové čekárny	26 100 000 Kč		
19	Sběrný dvůr Obchodní, p.č. 426/2, 98/23 - unimo buniky, kontejnery 3 ks vlastní, kontejnery 7 ks cizí, Vjezdová vrata, 252 19 Rudná u Prahy	sběrný dvůr	1 042 000 Kč		
20	Karlovoúmyská 106/4, 252 19 Rudná u Prahy	budova bývalého zdravotnického zařízení	1 000 000 Kč	1 580 000 Kč	1 580 000 Kč
			6 000 000 Kč		
			482 663 313 Kč	13 439 000 Kč	13 139 000 Kč

Podpisy smluvních stran:

V Rudná, dne 17.12.2019







# Záznam z jednání se zákazníkem

(neživotní pojištění a rizikové životní pojištění)

podle zákona č. 170/2018 Sb., o distribuci pojištění a zajištění a dle zákona č. 89/2012 Sb., občanského zákoníku, ve znění pozdějších předpisů



## Údaje o pojišťovacím zprostředkovateli:

**IMG a.s.**

se sídlem Nuselská 236/39, 140 00 Praha 4, zapsaná v obchodním rejstříku vedeném u Městského soudu v Praze v oddílu B, vložce číslo 3292

a registru ČNB jako samostatný zprostředkovatel (dále jen "SZ"), IČ: 63080419, www.img.cz, img@img.cz

Pojišťovací zprostředkovatel je zapsán v registru pojišťovacích zprostředkovatelů vedeném Českou národní bankou (ČNB) a jeho registraci lze ověřit na adrese www.cnb.cz. Pojišťovací zprostředkovatel předloží zákazníkovi, požádá-li o to, osvědčení o svém zápisu do tohoto registru. Pojišťovací zprostředkovatel nemá žádný přímý ani nepřímý vlastnický podíl převyšující 10% na hlasovacích právech nebo základním kapitálu pojišťoven, jejichž produkty zprostředkovává. Stejně tak žádná z těchto pojišťoven ani jejich ovládající osoby nemají žádný přímý ani nepřímý podíl převyšující 10% na hlasovacích právech nebo základním kapitálu pojišťovacího zprostředkovatele, je-li tento právnickou osobou. Zprostředkovatel v souladu se zákonem č. 170/2018 Sb. (dále jen ZDP), vydává vnitřní směrnici Postupy pro zjišťování a řízení zájmů (dále jen Směrnice). Směrnice stanovuje postupy pro zjišťování a řízení střetu zájmů tak, aby nedošlo k poškození zájmu zákazníka. Pokud nelze střetu zájmů zabránit, zprostředkovatel vždy zájmy zákazníka upřednostní před vlastními zájmy. Pojišťovací zprostředkovatel je odměňován smluvními pojišťovnami, a to provizním způsobem, který je založený na výplatě provizí pojistitelem. Provize je nejčastěji stanovena procentní sazbou z pojistného hrazeného zákazníkem, popř. při změně pojistné smlouvy z kladného nárůstu pojistného, v závislosti na různých faktorech, typicky na druhu pojistného produktu, pojistné době, výši pojistného či době platnosti pojistné smlouvy. Provize hrazená pojistitelem pojišťovacímu zprostředkovateli je již zahrnuta v pojistném, které hradí zákazník. Na požádání zákazníka poskytne pojišťovací zprostředkovatel další doplňující informace, zejména informace upřesňující výši odměny hrazené v konkrétním případě přímo zákazníkem, resp. není-li to možné, bližší metodu jejího výpočtu. Pojišťovací zprostředkovatel je povinen, jedná-li na základě smlouvy se zákazníkem a vyplývá-li z takové smlouvy pro zákazníka určitá povinnost, sdělit tuto skutečnost zákazníkovi, a na jeho požádání předložit zákazníkovi jedno vyhotovení takovéto smlouvy. Zprostředkovatel nesmí při zprostředkování pojištění přijmout, nabídnout nebo poskytnout peněžitou či nepeněžitou výhodu, která může vést k porušení povinností určených dle ZDP nebo jiných právních norem, včetně neobvyklé úplaty za poskytovanou službu nebo jakékoli jiné neopodstatněné výhody finanční, materiální nebo nemateriální.

## Údaje o osobě zastupující SZ (dále jen "VZ"):

Jméno a příjmení / Obchodní firma (název):

*Šindlerová Jana*

Adresa bydliště / sídlo:

*Zahradní 88, 252 19 Drahelčice*

Datum narození:

*07.11.1959*

IČ:

*66035953*

Telefon:

*603331824*

E-mail:

*jana.sindlerova@img.cz*

Osoba jednající za VZ:

Adresa bydliště / sídlo:

VZ (ID: 6671) registrován u České národní banky, jedná jménem a na účet SZ.

## Údaje o zákazníkovi (dále je "Zákazník"):

Jméno a příjmení / Obchodní firma (název):

*Město Rudná*

Adresa bydliště / sídlo:

*Masarykova 94/53, 252 19 Rudná*

Datum narození:

*31.12.1972*

RČ/IČ:

*233773*

Telefon:

*311652311*

E-mail:

*herberova@rudnamesto.cz*

Osoba jednající za zákazníka:

*Lubomír Kocran*

RČ:

*22.02.1972*

Polit. expon. osoba:

*Ano*

Adresa bydliště / sídlo:

*starosta Města Rudná, Masarykova 94/53, Rudná*

# 1) POŽADAVKY, CÍLE A POTŘEBY ZÁKAZNÍKA

## Pojištění podnikatelů

Zákazník své požadavky, cíle a potřeby pro  sjednání nebo  změny pojištění formuloval následovně:  
*pojištění nově postavené části budovy ZŠ, navýšení PČ o 160 mil Kč*

Zákazník požaduje změnu smlouvy na níže uvedená pojistná nebezpečí, včetně pojistných částek:

<input type="checkbox"/> Pojištění majetku	PČ/limit: .....	<input type="checkbox"/> Poj. movitého majetku	PČ/limit: .....
<input checked="" type="checkbox"/> Poj. nemovitého majetku	PČ/limit: <i>482.663.313</i> <i>Kč celkemKč</i>	<input type="checkbox"/> Poj. přerušení provozu	PČ/limit: .....
<input type="checkbox"/> Poj. odpovědnosti podnikatele	PČ/limit: .....	<input type="checkbox"/> Pojištění skel	PČ/limit: .....
<input type="checkbox"/> Poj. věci převzatých	PČ/limit: .....	<input type="checkbox"/> Pojištění dopravce	PČ/limit: .....
<input type="checkbox"/> Jiné:	.....		PČ/limit: .....

## Komentář:

Pojistný zájem/potřeba poj. ochrany, vyplývající ze sdělení zákazníka:

pojistníka  financ. z cizích zdrojů  třetí osoby, ostatní - specifikujte: .....

Popis potřeby pojistné ochrany zákazníka: .....

## 2) BLIŽŠÍ SPECIFIKACE POŽADAVKŮ A POTŘEB ZÁKAZNÍKA na pojistnou ochranu:

*Město Rudná požaduje navýšení pojistné částky budovy ZŠ o nově vybudovanou část - objekt č. SO.01, položka č. 10 v Příloze o 160 mil Kč. Zároveň poskytuje údaje k objektu, obsažené v rizikovém dotazníku.*

## Informace o zákazníkovi (zejména finanční situace, znalosti a zkušenosti v oblasti povolení / oblast podnikání, v olnočasové aktivity - sport):

*Město Rudná je naším zákazníkem od r. 2016, pojistné vždy hradí.*

Celk měs. příjmy: *0 Kč* Volné fin. prostř. měs.: *0 Kč* Volné prostř. pro fin. služby - pojištění měs.: *0 Kč*

**Zákazník prohlašuje, že má příjmy v takové výši, aby byl schopen hradit pojistné.**

Zákazník odmítl sdělit některý z údajů.

## 3) SOUČASNÁ POJISTNÁ OCHRANA ZÁKAZNÍKA

(pojišťovna, číslo pojistné smlouvy, poznámka)

Pojišťovna: *Generali Pojišťovna a.s., č. poj. smlouvy: 1552752261*

## 4) DOPORUČENÍ POJIŠŤOVACÍHO ZPROSTŘEDKOVATELE:

Na základě požadavků, potřeb a cílů zákazníka a s přihlédnutím k jeho znalostem, zkušenostem, finanční situaci, mu pojišťovací zprostředkovatel doporučil následující produkty, které výše uvedenému odpovídají. SZ postupuje při distribuci tohoto pojištění v souladu s §77 zákona č. 170/2018 Sb. (dále jen ZDP) a poskytuje zákazníkovi doporučení. Podrobné informace o jednotlivých produktech byly zákazníkovi předány zvlášť v listinné (popř. v elektronické) podobě. Zákazníkovi je doporučováno neživotní pojištění, informace o neživotním pojištění byly zákazníkovi poskytnuty na samostatném a krátkém dokumentu v souladu s § 91 ZDP a v souladu s prováděcím nařízením Komise (EU) 2017/1469, ze dne 11. srpna 2017, kterým se stanoví standardizovaný formát pro informační dokument o pojistném produktu; s tímto dokumentem a jeho obsahem se zákazník seznámil, což rovněž stvrzuje svým podpisem tohoto Záznamu. Na základě požadavků, potřeb a cílů zákazníka mu pojišťovací zprostředkovatel doporučil následující produkty, které výše uvedenému odpovídají. (IPID, IpZop,...)

Poř.	Pojišťovna	Produkt	Důvod doporučení
1	<i>Generali Pojišťovna a.s.</i>	<i>Pojištění majetku a odpovědnosti Region</i>	<i>jedná se o změnu stávající smlouvy</i>

## 5) ZÁKAZNÍKEM ODMÍTNUTÁ KRYTÍ RIZIK

Pojištění těchto rizik zákazník i přes výslovnou nabídku zprostředkovatele odmítl:

## 6) VÝČET A DŮVODY PŘÍPADNÝCH NESROVNALOSTÍ MEZI POŽADAVKY ZÁKAZNÍKA A NABÍDNUTÝM POJIŠTĚNÍM

Výčet a důvody případných nesrovnalostí mezi požadavky zákazníka a nabídnutým pojištěním dle ust. §2789 občanského zákoníku:

## 7) ZPROSTŘEDKOVANÝ PRODUKT

Zákazník si na základě výše učiněné nabídky zvolil následující produkt/y u smluvní pojišťovny:

Pojišťovna	Produkt	Č. sml.
<i>Generali Pojišťovna a.s.</i>	<i>Pojištění majetku a odpovědnosti Region</i>	<i>1552752261</i>

Důvod doporučení:

*Zákazník souhlasí s předloženým návrhem Dodatku č. 4, schváleno Radou Města dne 16.12.2019. Změna k 18.12.2019. Doporučení: po dostavbě další části budovy, objekt SO.02 bude potřeba upravit/navýšit pojistnou částku.*



Zákazník potvrzuje, že převzal z rukou zprostředkovatele před sjednáním pojištění nebo jeho podstatnou změnou tyto dokumenty:

- |   |  |
|---|--|
| <input checked="" type="checkbox"/> Informace o pojišťovně                                    | <input checked="" type="checkbox"/> Obecné informace o pojištění                               |
| <input type="checkbox"/> Informace o životním pojištění (poj. podmínky, předmluvní informace) | <input type="checkbox"/> Modelace pojištění (vyhotov. smluvní pojišťovnou ke zprostředk. poj.) |
| <input checked="" type="checkbox"/> IPID  | <input type="checkbox"/> Dotazník AML  |
| <input type="checkbox"/> Jiné:  |  |
-

## Informace:

### Seznam pojišťoven, pro které jsou SZ a VZ oprávnění sjednávat pojištění:

Aktuální seznam k nahlédnutí na <http://www.img.cz/>, pro informaci zde: Colonnade Insurance S.A., organizační složka; D.A.S. Rechtsschutz AG, pobočka pro ČR; INTER PARTNER ASSISTANCE, organizační složka; MetLife Europe d.a.c., pobočka pro Českou republiku; NN Životní pojišťovna N.V., pobočka pro Českou republiku; Union pojišťovna, a.s., pobočka pro Českou republiku; Allianz pojišťovna, a.s.; AXA pojišťovna a.s.; AXA životní pojišťovna a.s.; Česká podnikatelská pojišťovna, a.s.; Vienna Insurance Group; Česká pojišťovna, a.s., člen holdingu ČSOB; Direct pojišťovna, a.s.; ERGO pojišťovna, a.s.; ERV Evropská pojišťovna, a. s.; Generali Pojišťovna a.s.; Hasičská vzájemná pojišťovna, a.s.; Komerční pojišťovna, a.s.; Kooperativa pojišťovna, a.s., Vienna Insurance Group; MAXIMA pojišťovna, a.s.; Pojišťovna České spořitelny a.s.; Vienna Insurance Group; Pojišťovna VZP a.s.; Slavia pojišťovna a.s.; UNIQA pojišťovna, a.s. Taktéž je možné tento seznam zjistit v registru pojišťovnicích zprostředkovatelů vedeném ČNB, který je dostupný na [www.cnb.cz](http://www.cnb.cz) nebo na adrese ČNB, Na Příkopě 28, Praha 1.

Podmínky lhůty týkající se možnosti odstoupení od pojistné smlouvy jsou uvedeny v pojistných podmínkách a v platných právních předpisech (dle zákona č. 89/2012 Sb., podrobnosti uvádějí předmluvní informace, info o produktu, pojistné podmínky, apod.).

### Informace o regulaci pojišťovacích zprostředkovatelů a možnostech stížností.

Činnost pojišťovnic zprostředkovatelů podléhá dohledu České národní banky (ČNB). Stížnost na postup zprostředkovatele lze podat na jeho výše uvedené kontaktní adrese, dále rovněž u České asociace pojišťovnic makléřů ([www.capm.cz](http://www.capm.cz)) a v neposlední řadě podáním ČNB (tel.: 224 411 111; Na Příkopě 28, Praha 1, 115 03; <http://www.cnb.cz/cs/spotřebitel/index.html>). Zákazník se rovněž může obrátit na orgán mimo soudního řešení sporů - v případě životního pojištění na Finančního arbitra ([www.finarbitr.cz](http://www.finarbitr.cz), Legerova 69, 110 00 Praha 1, tel.: 257 042 094), v případě jiného než životního pojištění na Českou obchodní inspekci ([www.coi.cz](http://www.coi.cz), Štěpánská 15, 120 00 Praha 2, tel.: 269 366 360).

Rudná, dne 17.12.2019

Podpis poj. zprostředkovatele:



Podpis zákazníka



### Prohlášení zákazníka:

Zákazník má možnost si zvolit, zda mu budou informace zprostředkovatelem poskytovány prostřednictvím listinných záznamů a zpráv nebo elektronicky prostřednictvím jiného trvalého nosiče dat. Zákazník svým podpisem stvrzuje, že mu byly nabídnuty obě možnosti poskytování informací a že souhlasí s poskytováním informací prostřednictvím elektronických komunikačních prostředků a že zvolený způsob je vhodný s ohledem na sjednávané pojištění. Některé informace budou zákazníkovi poskytovány v souladu s právními předpisy prostřednictvím webových stránek společnosti [www.img.cz](http://www.img.cz). Zákazník v této souvislosti prohlašuje, že má pravidelný přístup na internet, tuto službu využívá a má možnost se s těmito zveřejněnými informacemi seznámit.

Souhlasím se zasláním informací v elektronické podobě na e-mailovou adresu: [henberova@rudnarresto.cz](mailto:henberova@rudnarresto.cz)

Zákazník prohlašuje, že:

- porozuměl všem informacím v tomto záznamu z jednání a v dokumentech, které jsou jeho nedílnou součástí, a že mu tak veškeré informace byly zprostředkovatelem poskytnuty srozumitelně a přesně. Klient potvrzuje, že byl informován o tom, že předmětem jednání byla pouze pojištění označená v dokumentu jako potřeby zákazníka, obsahu jednotlivých pojištění rozumí a byl informován o možnosti jednat o jiných pojištěních v rámci oddělených jednání se zprostředkovatelem.
- obdržel od zprostředkovatele informace o zpracování osobních údajů.
- veškeré jím uvedené a výše zaznamenané požadavky cíle a potřeby jsou pravdivé a přesné a byly zprostředkovatelem zaznamenány v tomto dokumentu úplně a srozumitelně a že tento dokument je pravdivým a přesným záznamem z jednání o sjednávání pojištění nebo o podstatné změně pojištění.
- si je vědom případných nesrovnalostí mezi jeho zaznamenanými požadavky a sjednaným pojištěním nebo podstatnou změnou pojištění, které mu byly zprostředkovatelem jasné a srozumitelně vysvětleny a souhlasí se sjednáním pojištění (nebo jeho podstatnou změnou) za předložení podmínek.
- mu bylo sjednáváno pojištění nebo jeho podstatná změna smlouvy vysvětleny byly mu zodpovězeny všechny položené dotazy a že výše placeného pojistného odpovídá jeho možnostem a schopnosti dlouhodobě dostát dobrovolně přijatému závazku.
- veškeré dokumenty související se sjednáváním pojištění nebo s podstatnou změnou pojištění - informace o pojistiteli, informace o pojistném produktu - obdržel s dostatečným předstihem před uzavřením pojistné smlouvy nebo dodatku pojistné smlouvy.
- poskytl svobodně výše uvedené osobní údaje, a to jako osobní údaje úplně, přesné a pravdivé. Pokud zákazník nesdělil VZ veškeré potřebné informace, popřípadě některý z údajů sdělených VZ bude neúplný, nepřesný či nepravdivý, může mít taková skutečnost významný vliv na obsah a kvalitu služby, která je zákazníkovi poskytována ze strany SZ a VZ, a tedy může dojít k doporučení finančního nebo pojistného produktu, který nebude zcela odpovídat zájmům či potřebám zákazníka. Pokud by došlo ke změně jakýchkoli údajů zaznamenaných v tomto záznamu, je zákazník povinen tuto změnu VZ oznámit.

Zákazník svým níže uvedeným podpisem poskytuje v souladu s Nařízením Evropského parlamentu a Rady (EU) č. 2016/679 ze dne 27. dubna 2016, obecného nařízení o ochraně osobních údajů (dále jen „Nařízení“) VZ v pozici zpracovatele, a SZ v pozici správce souhlas se zpracováním svých výše uvedených osobních údajů za účelem:

zpracování nabídky na zprostředkování finančních a pojistných produktů, a to na dobu 6 měsíců;

nabízení finančních a pojistných produktů SZ, a to na dobu 3 let.

Zákazník svůj souhlas může kdykoliv odvolat na emailu: [odvolani.souhlasu@img.cz](mailto:odvolani.souhlasu@img.cz). Zákazník má právo požadovat od správce přístup ke svým osobním údajům, jejich opravu nebo výmaz, popřípadě omezení zpracování, a vznést námitku proti zpracování, má právo na přenositelnost těchto údajů k jinému správci, jakož i právo podat stížnost u Úřadu pro ochranu osobních údajů, má-li za to, že správce při zpracování osobních údajů postupuje v rozporu s Nařízením.

Udělení souhlasu je svobodné.

Podrobnější informace o nakládání s osobními údaji Společností zákazník nalezne na <http://www.img.cz/>

Souhlasím se zpracováním svých osobních údajů ve výše uvedeném rozsahu.

Rudná, dne 17.12.2019

Podpis zákazníka: .....

