



KOMPLEXNÍ SLUŽBY V OBORU VÝTAHŮ A ZDVIHACÍCH ZAŘÍZENÍ

Mezi níže uvedenými smluvními stranami se uzavírá tato

Smlouva o dílo č. 271-1

na servis a opravy zdvihacích zařízení

Policie Zborovská 1360 , Rychnov nad Kněžnou

Objednatel: Česká republika -Krajské ředitelství policie
Královéhradeckého kraje

Sídlo: Ulrichovo náměstí 810 ,501 01 Hradec Králové

IČO: 75151545

DIČ: CZ75151545

Zastoupený: Ing. Jaroslav Svoboda
vedoucí ekonomického odboru KŘP-H

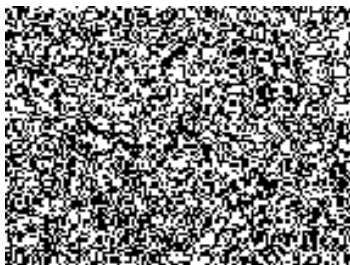
Ve věcech technických : 

Bankovní spojení:

Číslo účtu:

Telefon:

E-mail :



a

Zhotovitel: RP výtahy s.r.o.

zapsaný v OR vedeném u Krajského soudu v HK oddíl C, vložka 26871

Zastoupený:  - jednatelem

Sídlo: Julia Fučíka 182 , 517 71 České Meziříčí

IČO: 289 35 934

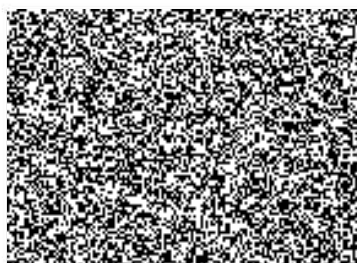
DIČ: CZ 289 35 934

Bankovní spojení:

Číslo účtu:

Telefon:

E-mail:



Datum účinnosti smlouvy od: uveřejnění v registru smluv

Hlášení provozních poruch: 725 844 244 , 602 790 359

I. Předmět smlouvy

- 1.1 Zhotovitel se zavazuje provádět pravidelný servis na výtazích dle ČSN 27 4002 a ČSN 27 40007 za účelem jejich udržování v řádném technickém stavu, bezpečnosti a provozuschopnosti zařízení svěřených mu touto smlouvou do servisu. Dále se zavazuje provádět individuálně sjednané práce, opravy většího charakteru.

II. Předmět plnění

- 2.1 Touto smlouvou o dílo se zavazuje zhotovitel k plnění předmětu smlouvy (díla) dle čl. I a objednatel se zavazuje k zaplacení smluvní ceny za jeho provedení.
- 2.2 Předmětem plnění této smlouvy je provádění následujících činností zhotovitelem podle norem ČSN 27 4002 a ČSN 27 4007 :

a) Provozní prohlídky

Účelem provozních prohlídek je pravidelně prověřovat bezpečnost a provozní způsobilost výtahu v rozsahu a lhůtách dle normy ČSN 27 4002.

b) Odborné prohlídky

Odborné prohlídky periodicky prováděné odborným servisním pracovníkem za účelem posouzení celkového stavu výtahu z hlediska bezpečnosti a provozuschopnosti, včetně kontroly vedení dokumentace a způsobilosti obsluhy, jsou zajišťovány zhotovitelem v rozsahu dle normy ČSN 27 4002 a ve lhůtách stanovených touto normou.

c) Odborné zkoušky – nejsou zahrnuty v paušální ceně

Zhotovitel zajišťuje v pravidelných intervalech odborné zkoušky v rozsahu a četnosti dle ČSN 27 4007.

d) Pravidelná preventivní údržba

je prováděna za účelem zajištění spolehlivosti a provozní způsobilosti servisovaných zdvihacích zařízení a zahrnuje:

- ◆ mazání a doplnění olejů
- ◆ čištění zařízení od provozních nečistot
- ◆ kontrolu funkčního stavu částí výtahu, jejich nastavení a seřízení

e) Odstraňování provozních poruch – není zahrnuto v paušální ceně

Odstraňování provozních poruch výtahů zhotovitel provede na základě ústní či telefonické objednávky objednatele, a tím se rozumí, že zhotovitel provede zahájení prací nejpozději do **5 hod.** od nahlášení v rámci pracovní doby zhotovitele od 7 00 hod. do 15 00 hod. a v mimopracovní době max. do **24 hodin** .

f) Vyproštění osob z výtahu

Vyproštění uvězněných osob v kabině výtahu bude zajišťovat objednatel svými proškolenými pracovníky . V případě nedostupnosti pracovníka objednatele , provede do jedné hodiny od nahlášení objednatelem vyproštění uvězněné osoby v kabině výtahu servisní pracovník zhotovitele a úkon bude účtován dle čl. 3.7 této smlouvy.

III. Platební a cenová ujednání

3.1 Cena prací a služeb je cenou smluvní a sjednává se dohodou za činnosti prováděné zhotovitelem dle Přílohy č.2. této smlouvy v závislosti na režimu provádění servisních činností ke dni podpisu této smlouvy. Tato cena je cenou paušální.

	600,- Kč	(měsíčně s DPH 21%)
paušál za telefonní připojení – INTERCOM	0,- Kč	(měsíčně s DPH 21%)
CELKEM	600,- Kč	(měsíčně s DPH 21%)

- 3.2 Daň z přidané hodnoty paušální ceny se řídí vždy ustanoveními platných zákonných předpisů ke dni vzniku nároku na úhradu ceny.
- 3.3 Paušální cena je splatná 1x měsíčně a faktura bude vystavena vždy k poslednímu dni kalendářního měsíce se splatností 21 dnů od data doručení objednateli s tím, že bude mít náležitosti uvedené v ust. § 28 zákona č. 235/2004 Sb. o dani z přidané hodnoty a Občanského zákoníku .Bude zasílána poštou, popř. datovou schránkou.
- 3.4 Paušální cena nezahrnuje náklady na opravy.
- 3.5 Potřebný pomocný materiál pro běžnou servisní činnost, jako oleje, mazadla, čisticí prostředky nejsou zahrnuty v paušální ceně.
- 3.6 Případný materiál a náhradní díly k odstranění poruchy výtahu nejsou zahrnuty v paušální ceně a budou účtovány samostatně.
- 3.7 Ostatní práce a služby nad rámec paušálního servisu budou účtovány hodinovou zúčtovací sazbou ve výši 600,- Kč/hod. bez DPH + cestovné , popřípadě dle individuální smlouvy o dílo.
- 3.8 Zhotovitel je oprávněn upravit ceny pro následující rok maximálně o míru inflace za uplynulý rok proti roku předcházejícímu oznámené Českým statistickým úřadem. Takto změněná cena bude zhotovitelem fakturovaná od následujícího měsíce po oficiálním zveřejnění indexu cen tržních služeb v produkční sféře Českým statistickým úřadem. O této skutečnosti bude zhotovitel písemně informovat objednatele.

IV. Smluvní ujednání

- 4.1 Smlouva se uzavírá na dobu neurčitou. Výpovědní lhůta činí 3 měsíce a začíná běžet prvním dnem kalendářního měsíce následujícího po odeslání výpovědi druhé smluvní straně.
- 4.2 Tato smlouva se vztahuje výhradně na zařízení uvedená v Příloze č.1 .
- 4.3 Objednavatel se zavazuje zajistit bezpečný a dostatečný přístup k určeným zařízením pracovníkům zhotovitele k provedení výkonů předmětu této smlouvy.
- 4.4 V době smluvního vztahu není dovoleno zásahu třetí osobou, resp. provedení oprav popř. odborné prohlídky, odborné zkoušky či jiné činnosti třetí osobou.
- 4.5 Změny nebo dodatky k této smlouvě mohou být pouze písemné a se souhlasem obou smluvních stran, nestanoví-li tato smlouva výslovně jinak.
- 4.6 Obě strany se zavazují navzájem informovat o jakýchkoli změnách, majících vztah k této smlouvě.
- 4.7 Odpovědnost zhotovitele za způsobenou škodu při plnění předmětu smlouvy je kryta pojištěním 20.000.000 Kč.
- 4.8 Tato smlouva je vyhotovena ve dvou vyhotoveních, z nichž každá strana obdrží po jednom.
- 4.9 Počátek plnění předmětu smlouvy je stanoven ke dni účinnosti této smlouvy.

Za objednatele:

datum

20.2.2020

razítko

podpis

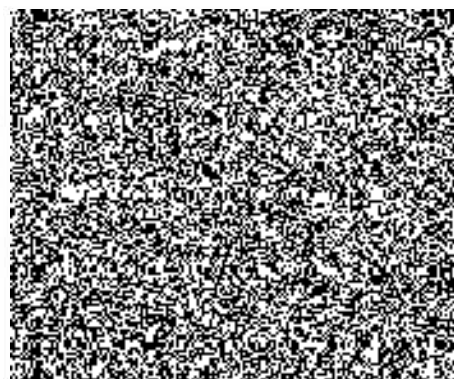


Za zhotovitele:

datum

razítko

podpis



Příloha č.1

Seznam VÝTAHŮ

	typ	kat.	nosnost kg	umístění ulice + č.p.	rok výroby
1.	MB	V.	100	Zborovská 1360 Rychnov n.Kn.	1980

ROZSAH PRACÍ DLE čl. II odst. 2.2
ZA PAUŠÁLNÍ CENU

v termínu

1 2 3 4 5 6 7 8

a) Provozní prohlídky	dle ČSN 27 4002	X											
d) Pravidelné prevent. prohlídky	dle ČSN 27 4002	X											
b) Odborné prohlídky (revize)	dle ČSN 27 4002	X											
c) Odborné zkoušky	dle ČSN 27 4007												
e) Drobné opravy (provozní poruchy)	v pracovní době												

Pracovní doba -

Pondělí až pátek

7,00 do 15,00 hod

Rozsah dodávek a prací , které nejsou součástí této servisní smlouvy se účtují zvlášť :

- Násilné poškození špatnou obsluhou se účtuje zvlášť, včetně dopravy
- Úhrada náhradních dílů potřebných k opravě a servisu výtahu.
- Cestovní náklady vzniklé v souvislosti dodávek a prací nad paušální cenu.
- Inspekční zkouška - dle ceníku Inspekčního orgánu