



Nabídka společnosti PM Consulting

pro FÚ AVČR



Obsah

1.	O společnosti PM Consulting s.r.o.	3
2.	Předmět nabídky.....	5
2.1.	Simulace projektu Pacifická dráha (2 dny).....	5
2.2.	Agile & SCRUM (1 den).....	7
2.3.	Trenéři a konzultanti.....	8
	Ing. Jan Doležal, Ph.D., IPMA B, PMP, CPO, CSM.....	8
	Ing. Jiří Krátký, IPMA C, PMP, PRINCE2 Practitioner, CSM.....	8
	Ing. Bc. Václav Huk, PRINCE2 Practitioner	9
3.	Místo a termíny konání.....	10
4.	Vybrané reference.....	11
4.1.	SIEMENS.....	11
4.2.	RETIA	11
4.3.	ČESKÁ POJIŠŤOVNA.....	11
4.4.	CZ LOKO	12
4.5.	edhouse.....	12
5.	Nabídková cena	13



1. O společnosti PM Consulting s.r.o.

Dodáváme řešení těchto základních oblastech:

▣ **Poradenství**

- Zavádění projektového řízení a projektové kanceláře do organizací, nastavení a optimalizace procesů, řízení portfolia.
- Individuální podpora projektových manažerů při řízení jejich projektů.

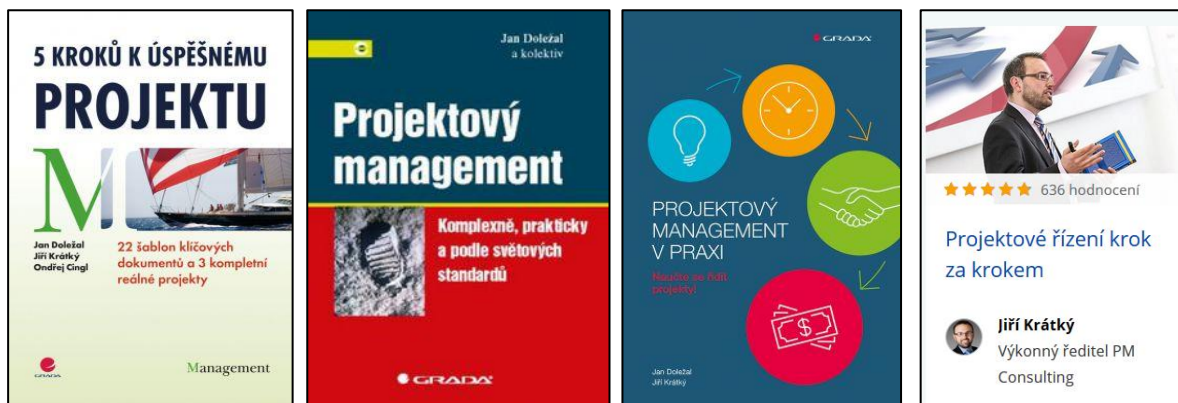
▣ **Trénink a profesní rozvoj**

- *Simulace*: Učení se na realisticky simulovaném projektu, intenzivní prožitek a důkladná zpětná vazba. Tématy simulací je řízení 1 projektu, řízení portfolia projektů a agilní přístup SCRUM.
- *Hard skills*: Plánování, řízení, sledování a vyhodnocování, SW podpora aj.
- *Soft skills*: Sebeřízení, leadership, motivace, týmová spolupráce aj.
- *Přípravy k mezinárodním certifikacím*: IPMA®, PMI®, Prince2®.

Žijeme projektovým řízením. Naším úsilím je být lídrem v oboru a přispívat k budování projektové kultury v ČR. Pokud chcete špičkovou kvalitu v oblasti projektového řízení, chcete PM Consulting!

Věříme, že kvalitní projektové řízení má smysl a pomáhá dosahovat stanovených cílů, proto:

- přinášíme do ČR **aktuální světové trendy**,
- **publikujeme knihy** o projektovém řízení,
- vytváříme **on-line kurzy MOOC** včetně základních kurzů zdarma,
- organizujeme **odborné konference**,
- realizujeme **průzkumy o stavu projektového řízení v ČR**,
- spoluvytváříme standardy.



Zakládáme si na individuálním přístupu k našim zákazníkům, se kterými budujeme dlouhodobé vztahy.



Pracovat pro vás budou lektori, konzultanti a projektoví manažeré s bohatými praktickými zkušenostmi, mezinárodní profesní certifikací a znalostí světových standardů řízení projektu (IPMA, PMI, PRINCE2, SCRUM).

Naše kurzy jsou **akreditovány** IPMA Česká republika, národní asociací projektových manažerů a jsme držitelé značky EXCELLENT.



S prací našeho týmu mají zkušenosti mimo jiné následující organizace a jejich zaměstnanci:



SIEMENS

ŠKODA



RWE



Telefonica



Deloitte.



CZ LOKO



Coca-Cola



CGI





2. Předmět nabídky

Děkujeme Vám za zájem o naše služby. Věříme, že Vám efektivně pomůžeme lépe řídit Vaše projekty. Vše níže uvedené je návrh k jednání a jsme připraveni obsah jakkoli modifikovat dle vašich přání a potřeb.

Na základě Vaší poptávky rozvoje pro projektové manažery, klíčové členy projektových týmů a případně i další pracovníky se zájmem o projektové řízení nabízíme níže uvedené vzdělávací moduly – jako komplexní nabídku pro Vás k dalšímu jednání o konkrétní podobě.

Cíl rozvoje vnímáme jako předání principů projektového řízení v ryze praktické podobě tak, aby se následně razantně zvýšila schopnost účastníků připravovat a realizovat projekty. Vše je přitom v souladu s hlavními světovými standardy projektového řízení (IPMA, PMI, Prince2) a také tuzemskou oborovou praxí.

Jako úvodní kurz navrhujeme naši unikátní simulaci projektu „Pacifická dráha“, která poslouží pro vysvětlení základních metod a principů na projektu, který je schopen každý vstřebat a pochopit.

Pokračovat budeme tréninkem „Projektové řízení krok za krokem“, během kterého projdeme nástroje pro řízení projektu. Během tohoto modulu budeme kombinovat ukázkový příklad s projekty samotných účastníků – nejlépe je, když si **účastníci sami zvolí různá témata** pro své projekty a pracují na projektu přímo vycházejícího z jejich praxe.

2.1. Simulace projektu Pacifická dráha (2 dny)

Dovolujeme si Vám představit **trénink projektového řízení formou unikátní manažerské hry**. **Trénink je určen jak pro začátečníky, tak pro osoby se zkušeností v projektovém řízení.** Účastníci mají možnost vyzkoušet si různé role při přípravě a řízení konkrétního projektu. **Velikost skupiny může být od 7 do 15 lidí (optimum je 11 až 12).**

Cílem tréninku je **zažít maximum možných situací** při přípravě a realizaci projektu a s využitím následného rozboru efektivně přenést nabyté zkušenosti do vlastní praxe. Toto zaměření umožňuje velkou míru přizpůsobení individuálním podmínkám a požadavkům. Mimo jiné lze hru realizovat se zaměřením především na:

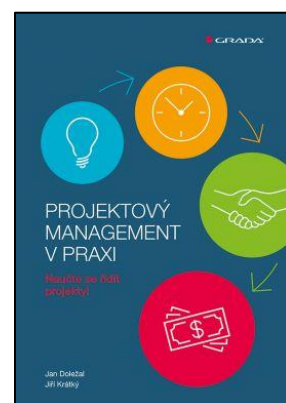
- trénink **přípravy a řízení** projektů,
- trénink vedení týmu a souvisejících manažerských dovedností,
- teambuilding pro nově ustavený tým projektu, který je provázán s úvodním plánovacím workshopem,
- trénink mapování a zeštíhlování procesů,
- možnost si ověřit chování lidí v zátěžové situaci a mít tak doplňující podklad pro nominaci na určitou pozici apod. (např. kandidátů na pozice projektových manažerů nebo vedoucích týmů).



Účastníci tréninku řeší formou hry **projekt výstavby transkontinentální železnice v USA**, jednoho z největších projektů své doby, a přenesou se tak do 60. let 19. století - míst a období, které každý zná z legendárních příběhů Karla Maye a velmi rychle se tak s příběhem ztotožní.

Proč si vybrat simulaci pro rozvoj kompetencí v projektovém řízení?

- **unikátní produkt** na českém trhu (první simulace projektu – manažerská hra v českém jazyce a s vysokým stupněm flexibility),
- simulace kombinuje **získání znalostí i praktických** „tvrdých a měkkých“ dovedností,
- **testuje manažerské a vůdcovské schopnosti jednotlivců**,
- podporuje **formování týmů**,
- **poučení z vlastních chyb i úspěchů je nejefektivnější způsob rozvoje kompetencí**,
- účastníci po takto intenzivním zážitku mnohem lépe a **ochotněji vstřebávají další informace** o metodách a technikách projektového managementu, protože si je umí zasadit do kontextu a vědí, proč jsou potřeba.
- **účastníci v případě zájmu obdrží knihu Projektový management v praxi.**





Struktura tréninku

Jako zahřívací cvičení je zařazena **případová studie** zaměřená na práci se sponzorem projektu, sběr požadavků a tvorbu kvalitního **zadání pro projekt**.

Poté následuje vysvětlení organizační struktury projektu a **rozdělení rolí** mezi účastníky (projektový manažer, stavbyvedoucí, logistik, nákupčí, člen řídicího výboru – guvernér, člen řídicího výboru – ředitel dodavatelské společnosti, atp.).

Ještě před samotnou realizací probíhá cvičení zaměřené na **analýzu rizik projektu**. Získaná opatření jsou pak přenesena do samotné realizace projektu. Po patnácti minutách bezprostřední přípravy je projekt spuštěn, začíná běžet čas a záleží již jen na účastnících, jestli a s jakými parametry splní cíl projektu.

Účastníci mají za úkol propojit východní a západní pobřeží USA železniční tratí v omezeném časovém limitu. V průběhu realizace musejí jednotliví účastníci i celý tým řešit **nečekané události, změny projektu**, výkyvy cen vstupů, atp. Na závěr celého tréninku probíhá **detailní vyhodnocení a zpracování lessons learned** pro využití v každodenní praxi všech účastníků.

Během simulace si účastníci osvojí:

- Návčik **fáze zahájení projektu** – Správné **stanovení cíle** a **jednání se sponzorem**
- **Kick-off** projektu a rozdělení rolí
- **Komunikaci** v rámci týmu, **mezi týmy** a **reporting** směrem ke sponzorovi projektu
- Hodnocení výkonnosti projektu a sběr poučení
- Zeštíhlování procesů, zefektivňování spolupráce

Ti, kteří tréninkem prošli, o něm říkají:

„Velmi poučné, zábavné. Nejlepší školení co jsem kdy absolvovala. Čas utíkal, není to nudné. Školitelé velmi sympatičtí.“

„Na simulaci se vesměs ukázaly stejné problémy a postupy, se kterými se setkáváme na vlastních projektech. Oceňuji nejen hru samotnou, ale především závěrečné zhodnocení – zpětnou vazbu.“

„Především oceňuji poměr času a získaných poznatků. Za několik hodin člověk pochopí a zažije vedení celého projektu od A do Z. Lektoři jsou velmi profesionální.“

„Oceňuji simulaci komplexně. Že je rozdělena do více stádií, které mají vždy vyhodnocení a kde se dozvíme, co a proč děláme dobře nebo špatně. Konečně chápou provázanost jednotlivých kroků.“





2.2. Agile & SCRUM (1 den)

Tento dvoudenní trénink boří mnohé mýty, pověry a dezinformace, které o agilním přístupu kolují. Je určen pro všechny, kdo chtějí agile dělat dobře anebo zatím teprve přemýšlí o přechodu na agile a chtějí se kvalifikovaně rozhodovat.

Agile, agilní přístup a agilita či business agilita se v poslední době diskutují nejen v IT, ale i jiných oborech. Jen málokdo si pod tím však umí představit nejen konkrétní postupy a nástroje, ale také klíčové principy a filosofii agilního přístupu, bez kterých to zkrátka nefunguje. **Pochopení agilního „nastavení mysli – mindsetu“ proto na tréninku věnujeme zvýšenou pozornost.**

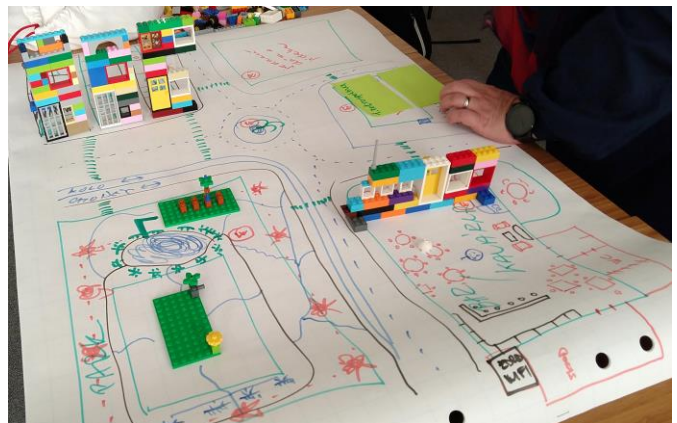
Po tomto tréninku budete:

- rozumět procesnímu rámci SCRUM a životnímu cyklu agilního „postupu“,
- chápat SCRUM role a význam jejich práce,
- znát hlavní nástroje jako je Product backlog,
- umět provést retrospektivu a další události SCRUMu,
- schopni pomoci definovat vizi.

Po úvodu, ve kterém se seznámíte se základními pojmy, principy a rolemi se naučíme připravovat agilní produkt: definovat vizi, sestavit product backlog a celkově nastavit své úsilí směrem do realizace. Tedy, nahlédneme pod pokličku tzv. Product ownerovi a naučíme se nástroje, které jsou vhodné pro sestavení product backlogu. To vše workshopovou formou, při které si budete vše ihned sami zkoušet.

Následně si vše vyzkoušíme v rámci hry lego4scrum (autorem hry je Alexey Krivitsky a je šířena v rámci licence CC BY 3.0). Lektor Vám v roli Product Ownera nastíní vizi produktu a na Vás již bude její další rozpracování product backlogu a následná realizace až tří sprintů! Vyzkoušíte si:

- definici „**person**“ a jejich očekávání,
- tvorbu „**journey**“,
- formulaci „**user stories**“,
- agilní odhadování (vč. „**SCRUM Poker**“),
- sestavení a prioritizaci „**Product backlogu**“,
- plánování sprintu a „**Sprint backlog**“,
- realizaci sprintu včetně „**review**“ a „**retrospektivy**“.



V závěrečné části tréninku se budeme zabývat procesy, nástroji a činnostmi používanými během vlastní realizace sprintů. Které nástroje jsou vhodné pro SCRUM mastery? Jak by měla probíhat facilitace různých SCRUM porad? Jak koučovat vývojový tým?

Pozornost bude věnována rovněž problematice používání agilního přístupu v konvenční firmě (korporaci) a také LeSS (Large Scale Scrum) či SCRUM at SCALE pro realizaci rozsáhlých projektů.

Ti, kteří tréninkem prošli, o něm říkají:

„Na kurzu jsem si uvědomil, že věci, které mi přišly jasné, mi tak úplně jasné nebyly. Je to příležitost, jak si ujasnit a doplnit vědomosti.“

„Kurz je založen na praktických ukázkách. Vždy byl prostor pro dotazy a diskuzi.“ 1.1. „Skvěle podané, zábavné a záživné shrnutí toho, co je agile a jak se (ne)liší od standardní projektové metodiky.“



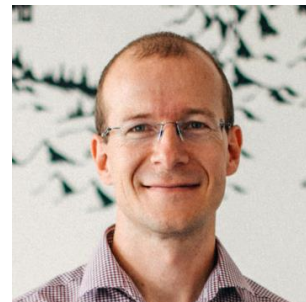
2.3. Trenéři a konzultanti

Certifikovaný projektový manažer IPMA® Level B a PMI® Project Management Professional a SCRUM Alliance Certified Product Owner a SCRUM Master. Je licencovaným facilitátorem management 3.0. Absolvent FSI VUT v Brně.

Ředitel a jednatel poradenské a vzdělávací společnosti PM CONSULTING s.r.o. Zabývá se především optimalizací systému řízení projektů v organizacích a vývojem simulačních her sloužících jako trénink projektového řízení.

Projektovému řízení se aktivně věnuje od roku 2001. Dříve působil jako specialista na volné noze, krátce jako projektový manažer ve firmě Logos, a. s., a ještě dříve působil několik let ve východočeské společnosti Mikroelektronika, s. r. o., kde zavedl projektové řízení, zastával pozici vedoucího projektové kanceláře a řídil velké mezinárodní projekty (Evropa, Jižní Amerika).

Je vedoucím autorem několika knih o projektovém řízení, např. „Projektový management“ nebo „5 kroků k úspěšnému projektu“.



Účastníci o něm říkají:

„Výborné propojení teorie s praxí. Zejména oceňuji vysvětlování na příkladech z praxe. Je znát dlouhodobá praktická zkušenost s řízením projektů v různých oblastech.“

„Jasně a srozumitelně podání i složitých věcí. Výborná schopnost předat informace.“

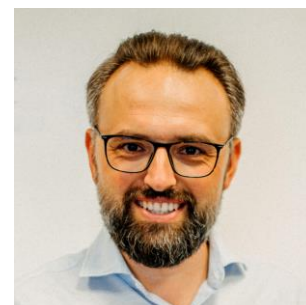
„Výklad měl šťávu.“

Certifikovaný projektový manažer IPMA® Level C, PMI® Project Management Professional, PRINCE2 Practitioner, akreditovaný trenér PRINCE2, certifikovaný konzultant pro řízení projektů IPMA® PMC a SCRUM Alliance Certified SCRUM Master.

V současnosti zastává pozici výkonného ředitele PM CONSULTING s.r.o., zabývá se poradenstvím, simulačními hrami a přípravou k certifikaci podle IPMA®.

Je spoluautorem několika knih o projektovém řízení, např. „5 kroků k úspěšnému projektu“.

Projektovému řízení se věnuje od roku 2000 a od roku 2003 se specializuje na poradenství v oblasti projektů financovaných ze strukturálních fondů EU. Připravil více než čtyři desítky úspěšných žádostí o dotace z fondů EU. Do České republiky přenesl inovativní metodu na hodnocení dopadů projektů na zainteresované strany SROI (Social Return on Investment).



Účastníci o něm říkají:

„Příjemně překvapil velký zájem o účastníky kurzu, srozumitelný výklad.“

„Je schopen zaujmout a udržet pozornost posluchačů. Plynule střídá výklad a cvičení.“

„Poutavé předání zkušeností z praxe i teorie.“



Trenér a konzultant se zkušenostmi z firemních transformačních programů ve finančním, IT a strojírenském sektoru. V současné době se věnuje zejména zavádění agilního a projektového přístupu do denního fungování firem. Je absolventem PEF Medelu a PF Muni.

Často pracuje s koučovacím přístupem a své kurzy doplňuje o řadu praktických příkladů. Jeho trenérskou specializací jsou simulační kurzy, kurzy základů projektového řízení, agile a certifikační kurzy PRINCE2®.

Ve své praxi realizoval nadnárodní IT projekty ve společnosti IBM, projekty v neziskové sféře (EYP CZ) a eventové projekty ve společnosti Limit Yacht, kterou vede nebo změnové projekty ve společnosti Inpram.

Realizoval např. projekt implementace agilních přístupů ve Volkswagen financial services, mentoring a výcvik iteration leaderů ve společnosti AXA nebo zavedení Kanbanu v automotive divizi firmy Evector.



Účastníci o něm říkají:

„Věcný, přesný, motivující.“

„Velkou předností byly praktické zkušenosti lektora.“

„Originální a neformální přístup.“



3. Místo a termíny konání

Termíny a místo konání přizpůsobíme v maximální možné míře možnostem a potřebám objednatele. Aktuálně nabízíme:

- **Simulace projektu:**
 - o 24. 2. - 25. 2. 2020
 - o 30. 9. - 1. 10. 2020
- **Agile & SCRUM:**
 - o 7. 5. 2020
 - o 20. 11. 2020

Můžeme nabídnout i naše vlastní školicí centrum v Praze Vysočanech. Komfortní je do 12 účastníků.

Školicí centrum PM Consulting spojuje příjemné prostory, klid a vynikající dopravní dostupnost. Je tak ideálním místem pro získávání nových znalostí a dovedností.

Prostory se nachází na náměstí OSN (Praha 9 – Vysočany), respektive v ulici Sokolovská ve třetím patře budovy č.p. 178 / č.o. 247 (vchod "z boku"). Přimo přes ulici je stanice metra linky B – Vysočanská.

Účastníci tréninku mají k dispozici parkoviště před domem zdarma.

V případě konání v našem školicím centru bude **na místě zajištěno občerstvení včetně oběda**. Klademe důraz na **kvalitu a zdravý životní styl**.

Dovolíme si Vám nabídnout mimo jiné:

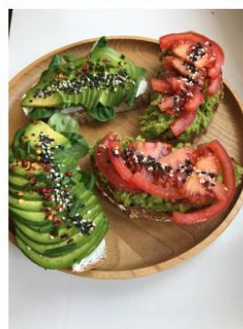
- kvalitní čaje z kolekce **Dilmah** nebo **Ahmad Tea** apod.,
- **kávu z lokální malé pražírny**, s možností výroby **espressa, cappuccina, café latté** apod.
- **čerstvé** slané i sladké občerstvení z kvalitních surovin,
- domácí limonády a kohoutkovou vodu,
- sezónní **ovoce a zeleninu**.

Účastníci o našem školicím centru říkají:

„Oceňuji organizaci, přístup k nám a výborné občerstvení.“

„Servis během školení byl vynikající.“

„Zejména oceňuji občerstvení. Skladba i kvalita je vůči obdobným akcím velmi nadstandardní.“





4. Vybrané reference

4.1. SIEMENS

Siemens s.r.o., odštěpný závod Industrial Turbomachinery, je jedním z mála světových výrobců soustrojí parních turbín a jejich součástí. Byli jsme osloveni k realizaci rozvoje projektových manažerů a jejich týmů.

Od roku 2009 proběhly mimo jiné **tréninky manažerských dovedností a týmové spolupráce**, a rovněž osobní konzultace s vybranými klíčovými pracovníky, kterým dále asistujeme při zapracování nových schopností do manažerské praxe. Pracovníci Siemens absolvovali také **sérii dvoudenních simulací projektu** pro hlavní inženýry projektů.

Tyto tréninky byly obzvláště kladně hodnoceny pro svou praktičnost a dynamiku. V roce 2016 proběhla mimo jiné i příprava k certifikaci IPMA a základní přehled ve standardu PMI.

Kontakt: Mojmir Snopek, Leadership & Development Specialist (mojmir.snopek@siemens.com)

4.2. RETIA

Retia, a.s. je významným dodavatelem vojenských, bezpečnostních a záznamových systémů. Pro podporu kvality projektového řízení jsme pro projektové manažery a klíčové členy projektových týmů připravili na podzim roku 2016 individualizovaný rozvojový program, založený na Simulaci projektu – pacifické dráze a tréninku Projektové řízení krok za krokem. Obsah tréninků byl upřesněn ve spolupráci s vedením projektové kanceláře Retia, a.s. Vedoucí PMO následně o průběhu programu řekl:

„Simulační hra

Výborná ukázka životního cyklu projektu na praktickém příkladu s důrazem na inicializaci a realizaci s důrazem soustředit se na důležité aspekty, excelentní výkon lektora Jana Doležala, smysluplné vyhodnocení očekávání a zpětná vazba na konci kurzu.

Projektové řízení krok za krokem

Výborný kurz k prohloubení znalostí řízení projektu po celý životní cyklus, s důrazem na řízení projektu a role. Kurz plynule navázal na Simulační hru, smysluplně vysvětlil řídicí dokumentaci v jednotlivých fázích projektu. Ve spojení s knihou 5 kroků k úspěšnému projektu super. Výborný výkon lektora Jana Doležala udržel pozornost účastníků kurzu. Dobrá praxe doplněna zkušenostmi ze skutečných projektů.“

Kontakt: Jan Pochobradský, Vedoucí PMO Retia, a.s. (jpochohradsky@retia.cz)

Pozn.: Někteří zaměstnanci RETIA a.s. absolvovali také naše otevřené kurzy „Příprava k certifikaci PMI PMP/CAPM“ a „Strategický projektový management“.

4.3. ČESKÁ POJIŠŤOVNA

Spolupráce s Českou pojišťovnou, a.s., probíhá od roku 2009, kdy proběhl trénink průřezové skupiny projektových manažerů zaměřený na sjednocení přístupu k projektům a následná příprava k certifikaci IPMA pracovníků programové kanceláře.

Zpětná vazba byla natolik dobrá, že byl náš trénink dvoudenní **simulace projektu** zařazen do **akademie talentů** a je opakován v pravidelných intervalech (cca 3x ročně).

Zároveň pro Českou pojišťovnu dodáváme vysoce specializované tréninky užších oblastí projektového řízení, mj. **řízení rizik, agilní projektový management**, aj.

V roce 2016 proběhla i příprava skupiny vybraných projektových manažerů k **certifikaci PMI PMP**. Všichni z dané skupiny, kteří vlastní zkoušku PMP absolvovali, měli úspěch a získali daný certifikát.

Kontakt: Silvie Kodymová, specialista vzdělávání (silvie.kodymova@ceskapojistovna.cz)



4.4. CZ LOKO

Významný podnik železničního strojírenství minimálně v evropském měřítku, společnost CZ LOKO, kontinuálně využívá služeb PM Consulting v oblasti rozvoje dovedností projektového řízení a dalších manažerských kvalit od roku 2011. Projektoví manažeři, střední management a členové TOP managementu absolvovali mimo jiné následující aktivity:

- Simulace projektu – Pacifická železnice
- Série tréninků leadershipu, motivace a delegování
- Tréninky vedení porad a komunikace

Z ohlasů na realizované kurzy vybíráme:

- *Velmi podařený kurz, kvalitní školitel. Vhodné příklady a konkrétní návody jak vést tým. Diskuze nad aktuálními tématy/problémy včetně cesty k řešení.*
- *Pro mě spousta zajímavých a inspirujících informací. Forma naprosto vyhovující - lidský přístup!*
- *Oceňuji precizní a srozumitelnou dvoudenní prezentaci. Nespočet důležitých a podnětných informací. Skvěle naplánovanou a připravenou "hru" - výstavba železnice.*

Pro CZ LOKO jsme také zpracovali interní metodiku projektového řízení (princiálně založenou na standardu PMI PM BoK). Nyní spolupracujeme především formou koučování projektových manažerů a poradenstvím při řízení náročných projektů.

Kontakt: Bc. Tomáš Brancuzský, personální ředitel (tomas.brancuzsky@czloko.cz)

4.5. edhouse

Pro společnost edhouse (Zlín) jsme v průběhu léta 2016 připravili rozvojový program pro projektové manažery a klíčové členy projektových týmů, který byl přizpůsoben na míru na základě naší standardní nabídky.

Postupně proběhla Simulace projektu – Pacifická dráha, Agilní projektové řízení i Projektové řízení krok za krokem. Všechny tyto tréninky byly obsahově přizpůsobeny na míru pro edhouse a za všech jsme získali vynikající zpětnou vazbu.

Jiří Baroš, vedoucí programu u zákazníka, shrnul naši spolupráci takto:

“Za mne musím vyjádřit velkou spokojenost, líbí se mi, jak to máte vystavěné, tím myslím celý kurz, v našem případě 4 dny. Všechny témata měly pro nás smysl, líbily se mi praktické ukázky a hry, jednak se na nich témata demonstrují ale má to dle mého i další efekt, účastníci si školení díky tomu lépe zapamatují, protože při tom něco zažili, lépe si pak vybaví témata PM.

Díky ještě jednou za celý program. Věřím, že jsme dali mým kolegům do rukou zajímavé nástroje a s některými už rozjždíme a plánujeme další aktivity, protože jak jste říkal i vy, jedině praxí se to naučí pořádně.”

Kontakt: Jiří Baroš, engineering manager (baros@edhouse.cz)



5. Nabídková cena

Vzhledem k tomu, že se jedná o potenciálně rozsáhlejší spolupráci, nabízíme **zlevněné sazby oproti standardu**:

Druh aktivity	Jednotka	Standardní cena/jednotka	Nabízená cena/jednotka	Poznámka
Simulace projektu	1 den	38 500,-	32 500,-	Součástí ceny je případné nocležné a podklady. Cestovné je součástí ceny.
Agile & SCRUM	1 den	██████	██████	Součástí ceny je případné nocležné a podklady. Cestovné je součástí ceny.
Pronájem prostoru*	1 den	██████	██████	Cena zahrnuje prostory a základní služby vč. parkování (voda, toalety, ...).
Občerstvení (bez oběda)*	1 účastník za 1 den	████	████	Skutečné náklady jsou závislé na konkrétním počtu účastníků.
Občerstvení (včetně oběda)*	1 účastník za 1 den	████	████	Skutečné náklady jsou závislé na konkrétním počtu účastníků.

* V případě konání v prostorách PM Consulting.

Vše je návrhem určeným k upřesnění a jednání, proto podrobněji rozepisujeme, z čeho se výsledná cena skládá.

Pro aktuálně řešenou poptávku vychází předpokládaná cena následovně:

Varianta A	Jednotka	Cena/jednotka	Jednotek	Cena za položku celkem
Simulace projektu	1 den	32 500,-	█	██████
Agile & SCRUM	1 den	██████	█	██████
				██████

Cena nezahrnuje případné náklady na konání aktivit mimo prostory PM Consulting nebo objednatele.

Veškeré ceny jsou uvedeny bez DPH, která bude přičtena dle platné sazby k okamžiku plnění.

Platnost nabídky je 30 dnů.

V Chocni dne 21. 01. 2020

