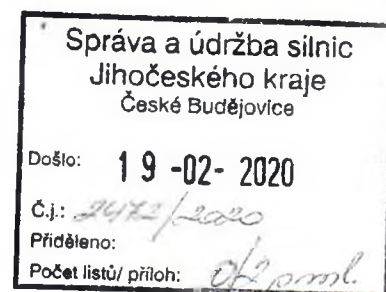


Kupní smlouva č. 7/ P / 2020

podle ustanovení § 2079 a násl. zák. č. 89/2012 Sb. v platném znění
(dále jen „smlouva“)

1. Smluvní strany

- 1.1. Prodávající: **INREKA PLOŠINY SERVIS, s.r.o.**
Sídlo: U Korečnice 1768, 688 01 Uherský Brod
- Zastoupen: Jiří Strnad, jednatel společnosti
- IČO: 269 33 195
DIČ: CZ26933195
Tel.: [REDACTED]



Zapsaná v OR vedeném Krajským soudem v Brně, v oddílu C, vložce č. 46132,
datum zápisu 9.7.2004

jako prodávající na straně jedné

- 1.2. Kupující: **Správa a údržba silnic Jihočeského kraje**
právní forma: příspěvková organizace
Sídlo: Nemanická 2133/10, 370 10 České Budějovice
- Zastoupen: **Ing. Jan Štícha** – ředitel organizace
- IČO: 70971641
DIČ: CZ70971641
Tel.: +420 387 021 010

Zapsaná v OR vedeném u Krajského soudu v Českých Budějovicích v oddílu Pr.,
vložce číslo 173, datum zápisu 1.7.2002.

jako kupující na straně druhé

2. Účel smlouvy

Účelem této smlouvy je realizace zakázky č. 7/P/2020 ze dne 14.1.2020, zadané podle směrnice JČK o zadávání veřejných zakázek mimo režim zákona č. 134/2016 Sb., o zadávání veřejných zakázek, v platném znění (dále jen „zákon“).

3. Vymezení a předmět plnění

- 3.1. Prodávající se zavazuje dodat kupujícímu a převést na něho vlastnické právo k předmětu smlouvy (dále také jako „zboží“) uvedenému níže a specifikované v nabídce ze dne 24. 1. 2020 a kupující se zavazuje zboží převzít a zaplatit kupní cenu podle čl. 4 této smlouvy

Předmět koupě:

Pracovní plošina PT 160J na podvozku Nissan Cabstar 35,13 1 ks
 Dodávka kompletně nového stroje v barvě oranžové RAL 2011
 (technická specifikace viz nabídka prodávajícího)

4. Kupní cena

Pracovní plošina PT 160J na podvozku Nissan Cabstar 35,13	1 ks
cena bez DPH:	Kč 1.698.000,-

DPH 21 %	Kč 356 580,-

Pevná smluvní cena celkem včetně DPH po celou dobu realizace zakázky:
Kč 2.054.580,-

Ceny jsou stanoveny včetně dopravy, zprovoznění, zaškolení obsluh, uvedení do provozu, odzkoušení, dokumentace v českém jazyce.

5. Dodací a platební podmínky

- 5.1. Kupující nabývá vlastnictví ke zboží jeho převzetím od prodávajícího. Převzetí potvrdí datovaným podpisem na přijímacím protokolu.
- 5.2. Platba bude uhrazena do 21 dnů od doručení faktury kupujícímu (razítko podatelny). Faktura musí obsahovat všechny náležitosti daňového dokladu podle zák.č.235/2004 Sb., o dani z přidané hodnoty, v platném znění, a náležitosti uvedené v občanském zákoníku.
 Uvedená cena bude platná po celou dobu realizace zakázky.
- 5.3. Kupující je oprávněn fakturu do data splatnosti vrátit, pokud obsahuje nesprávné cenové údaje nebo neobsahuje některou z dohodnutých náležitostí. Prodávající v takovém případě vystaví novou fakturu s novou lhůtou splatnosti, do uplynutí této nové lhůty splatnosti není kupující v prodlení se zaplacením faktury.
- 5.4. Smluvní strany se dohodly, že za podstatné porušení smlouvy považují nedodání zboží po uplynutí 30 dnů od dodací lhůty a nezaplacení kupní ceny do 14. dnů od uplynutí doby splatnosti.
- 5.5. Zboží bude dodáno v termínu: **do 4 měsíců od podpisu kupní smlouvy**

5.6. Zboží bude předáno v místě **odběratele:**

Správa a údržba silnic Jihočeského kraje, závod Písek, Vrcovická 2148, 397 01 Písek.

Termín konečného předání zboží bude prodávajícím kupujícímu oznámen minimálně 3 pracovní dny před převzetím.

Kontaktní osoba: [REDAKCE] tel. [REDAKCE] e-mail: [REDAKCE]

Při předání stroje proběhne proškolení obsluhy a budou předány tyto dokumenty:

- návod k obsluze, servisní kniha a katalog náhradních dílů v českém jazyce
- pravidla bezpečné práce, eventuelně kalendář revizních zkoušek a prohlídek

6. **Záruční doba**

6.1. Prodávající přebírá záruku na pracovní plošinu po dobu **24 měsíců**.

Záruka počíná běžet ode dne dodání zboží.

Záruka se vztahuje na vady vzniklé při provozu plošiny během záruční lhůty.

6.2. Nárok na záruční opravu není:

- při neuplatnění práv vyplývajících ze záruky v záruční době,
- při odstranění následků havárie/násilného poškození pracovní plošiny,
- při jakémkoliv poškození vzniklé v důsledku zanedbání periodické údržby a neprovedení předepsaných prohlídek a revizí prodávajícím,
- při jakémkoliv poškození vzniklé v důsledku neodborné údržby nebo opravy jiným subjektem než prodávajícím,
- při jakémkoliv poškození vzniklé při provozu jinou metodou než uvedenou v návodu k obsluze (např. nesprávná stabilizace, přetěžování, zasahování do bezpečnostních prvků atd.),
- při jakémkoliv poškození vzniklé zásahem jiného subjektu než prodávajícím (např. seřizování tlaku ovladačů, seřizování bočního dosahu, seřizování přetěžovacího zařízení atd.),
- při jakémkoliv poškození vzniklé v důsledku nesprávného odstavení nebo přepravy plošiny,
- při jakémkoliv škodě vzniklé v důsledku působení chemických látek a solí.

6.3. Záruční opravy budou prováděny prostřednictvím mobilního servisu v místě odstavení pracovní plošiny bez nároků prodávajícího na úhradu nákladů mobilního servisu.

6.4. Záruční lhůtu na podvozek poskytuje výrobce podvozku po dobu **5 let nebo najetí 160.000 km**.

7. Servisní podmínky

- 7.1. Záruční i pozáruční servis na pracovní plošinu provádí prodávající
Kontakt spojení: tel.: [REDAKCE] e-mail zampach@inrekaplošiny.cz
- 7.2. Servisním místem je místo odstavení plošiny na závodě kupujícího.
Termín nastoupení k odstranění reklamačních vad v průběhu záruční doby po jejich nahlášení max. do 5-ti pracovních dnů, nebude-li dohodnuto jinak.
Záruční opravy budou dodavatelem odstraněny do 10-ti kalendářních dnů od nahlášení kupujícím.
- 7.3. Záruční i pozáruční servis na podvozek provádí síť autorizovaných servisů vozidel Nissan.

8. Smluvní pokuta a úroky z prodlení

- 8.1. Dostane-li se prodávající do prodlení s dodáním zboží, uhradí kupujícímu smluvní pokutu ve výši **1 000,- Kč bez DPH** za každý i započatý kalendářní den prodlení. Smluvní pokuty je objednatel oprávněn započíst proti pohledávce zhotovitele. Zaplacením smluvní pokuty není dotčen nárok kupujícího na náhradu škody v částce převyšující zaplacenou smluvní pokutu.
- 8.2. Za prodlení s nastoupením k odstranění reklamovaných vad v průběhu záruční doby bude prodávajícímu účtována smluvní pokuta ve výši 500,- Kč (bez DPH) za každý započatý den prodlení.
Za prodlení s odstraněním záruční opravy v průběhu záruční doby bude prodávajícímu účtována smluvní pokuta ve výši 500,- Kč (bez DPH) za každý započatý den prodlení.
Smluvní pokuty je objednatel oprávněn započíst proti pohledávce zhotovitele.
- 8.3. Nebude-li faktura uhrazena ve lhůtě splatnosti, je kupující povinen zaplatit prodávajícímu úrok z prodlení ve výši stanovené platnými právními předpisy

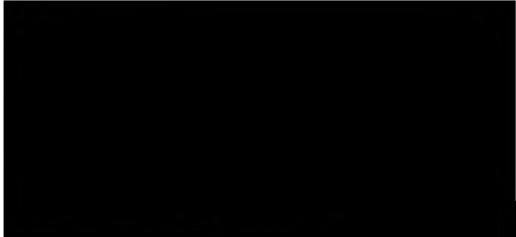
9. Ostatní ujednání

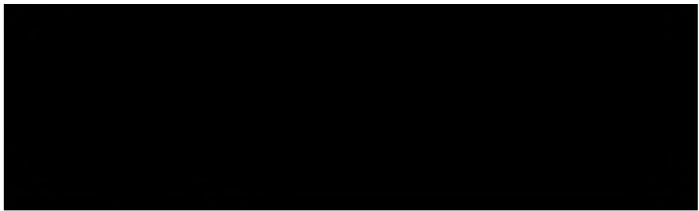
- 9.1. Nároky z vad zboží a vzájemné vztahy neupravené v této smlouvě se řídí příslušným ustanovením občanského zákoníku.
- 9.2. Smluvní strany berou na vědomí, že tato smlouva včetně jejích dodatků bude uveřejněna v registru smluv podle zákona č. 340/2015 Sb., o zvláštních podmínkách účinnosti některých smluv, uveřejňování těchto smluv a o registru smluv (zákon o registru smluv), ve znění pozdějších předpisů. Proávající prohlašuje, že tato smlouva neobsahuje údaje, které tvoří předmět jeho obchodního tajemství podle § 504 zákona č. 89/2012 Sb., občanský zákoník
- 9.3. Smluvní strany se dohodly na tom, že uveřejnění v registru smluv provede kupující.

- 9.4. Osobní údaje poskytnuté prodávajícím jsou nezbytné pro uzavření kupní smlouvy dle čl. 6 odst. 1 písm. b) obecného nařízení o ochraně osobních údajů (GDPR) a jejich správcem se stává Správa a údržba silnic Jihočeského kraje. Údaje budou správcem uchovávané v souladu se Spisovým a skartačním řádem. Proávající má právo požádat správce o přístup ke svým osobním údajům, jejich opravu nebo výmaz, popř. omezení zpracování a vznést námitku proti zpracování. Tyto požadavky budou vždy řádně posouzeny a vypořádány v souladu s příslušnými ustanoveními obecného nařízení o ochraně osobních údajů. Svá práva uvedená v předchozí větě může prodávající uplatňovat prostřednictvím pověřence pro ochranu osobních údajů Jihočeského kraje, jehož kontaktní údaje jsou uvedeny na webových stránkách Jihočeského kraje. V případě, že se budete cítit poškozeni na svých právech, máte právo podat stížnost u Úřadu pro ochranu osobních údajů.
- 9.5. Tato smlouva je vyhotovena ve dvou (2) vyhotoveních, z nichž každá ze stran obdrží po jednom (1). Měněna nebo doplňována může být pouze písemně, formou vzestupně číslovaných dodatků.
- 9.6. Obě smluvní strany berou na vědomí, že poptávka kupujícího č. 7/P/2020 a nabídka prodávajícího ze dne 24.1.2020 jsou nedílnou součástí této smlouvy.
- 9.7. Obě smluvní strany potvrzují autentičnost této smlouvy svým podpisem a zároveň prohlašují, že si tuto kupní smlouvu přečetly a že tato nebyla ujednána v tísni ani za jinak jednostranně nevýhodných podmínek.
- 9.8. Tato smlouva nabývá platnosti dnem podpisu oprávněných zástupců obou smluvních stran a účinnosti dnem uveřejnění v registru smluv.

V Českých Budějovicích dne: 19 -02- 2020
kupující:

V Uherském Brodě dne: 19.02.2020
prodávající:


Ing. Jan Štícha
ředitel organizace


Jiří Strnad
jednatel společnosti

7/P/2020

Správa a údržba silnic Jihočeského kraje

příspěvková organizace

Nemanická 2133/10, 370 10 České Budějovice

IČ: 709 71 641

Zapsána v obchodním rejstříku vedeném u Krajského soudu v Českých Budějovicích v oddílu Pr., vložce číslo 173, datum zápisu 1.7.2002

P o p t á v k a

K podání nabídky na veřejnou zakázku malého rozsahu s názvem:

**„Dodávka 1 ks teleskopické plošiny na podvozku do 3,5 tuny“
pro Správu a údržbu silnic Jihočeského kraje**

V souladu s platnou směrnicí Jihočeského kraje pro zadávání veřejných zakázek Vás vyzýváme k podání nabídky na veřejnou zakázku malého rozsahu zadávanou mimo režim zákona č. 134/2016 Sb., v platném znění, za těchto podmínek:

1. Identifikace zadavatele

Správa a údržba silnic Jihočeského kraje

příspěvková organizace

Nemanická 2133/10, 370 10 České Budějovice

IČ: 70971641

Statutární zástupce: Ing. Jan Štícha, ředitel organizace

Termín a místo pro podání nabídek: do 14,00 hod. dne 30-01-2020 poštou nebo osobně na podatelně zadavatele na adrese Nemanická 2133/10, 370 10 České Budějovice, v pracovní dny v 7.00-11.00 a 12.00-14.00 hod.

Otevírání obálek proběhne dne 30-01-2020 v 14,30 hod. v jednací místnosti odd. veřejných zakázek, v přízemí SÚS JčK, Nemanická 2133/10, 370 10 Č. Budějovice.

Zástupci účastníků, kteří podali nabídku do konce lhůty pro podání nabídek, jsou oprávněni být při otevírání nabídek. Tito zástupci se prokáží prokazatelným způsobem (plná moc, pověření apod.), že jsou v pracovně-právním či majetkovém vztahu k účastníku.

Prosíme účastníky, aby svou účast na tomto otevírání potvrdili telefonicky kontaktní osobě alespoň jeden pracovní den předem do 14,00 hodin.

Kontaktní osoba :

██████████, odd. veřejných zakázek,
tel. 387 021 016, e-mail: zakazky@susjk.cz

2. Podmínky soutěže

2.1 Vymezení plnění veřejné zakázky

„Dodávka 1 ks teleskopické plošiny na podvozku do 3,5 tuny“

Požadovaná technická specifikace na dodání nového stroje:

Plošina:

- ocelová pracovní plošina s hliníkovým košem
- pracovní výška min. 15 m
- maximální nosnost 250 kg
- boční dosah min. 7.5 m při 250 kg, min. 10,5 m při 80 kg
- třídílné teleskopické rameno s koncovým kyvným ramenem
- otoč ramene 400°
- pracovní koš hliníkový, natáčecí 2 x 45°, rozměry min. 1400x700x1100 mm
- podlaha koše z protiskluzného hliníkového plechu
- ochrana proti přetížení koše
- sklon koše plošiny až k zemi
- ochrana proti najetí koše do podpěr nebo kabiny vozidla
- pohon plošiny od motoru vozidla přes PTO
- proporcionální plně hydraulické ovládání plošiny, ovladače umístěné v koši s možností několika směrů pohybu současně, druhý ovladač na otoči plošiny pro variantní obsluhu

- vedení všech kabelů a hadic uvnitř teleskopu včetně výsuvného válce
- sklopné podpěry plošiny s ovládáním na rámu
- omezovač rádiusu ramene
- blokační ventily na všech hydraulických komponentech
- křížová blokáce ovládání podpěr a teleskopického ramene
- ruční pumpa pro nouzové ovládání plošiny v případě poruchy
- zásuvka 230 V v koši plošiny
- start/stop motoru vozidla z koše plošiny
- měřič motohodin
- box na nářadí pod rámem plošiny
- bezpečnostní zařízení a označení plošiny dle CE předpisů
- barva plošiny RAL 2011
- montáž plošiny na požadovaný podvozek

Podvozek:

- vozidlo kategorie N 1
- výkon naftového motoru s přepínáním min. 90 kW
- emisní norma EURO 6
- emise CO₂ při kombinovaném provozu dle platných norem
- max. spotřeba pohonných hmot pro kombinovaný provoz 8,0 litrů podle metody laboratorního měření NEDC
- přídatný pohon PTO
- mechanická 6-ti stupňová převodovka
- sklápěcí jednokabina
- sedadlo řidiče, 2 sedadla pro spolujezdece
- autorádio s možností telefonování pomocí Bluetooth
- nastavitelný volant
- palubní počítač
- elektrické ovládání oken
- halogenové světlomety
- posilovač řízení
- dvojmontáž kol na zadní nápravě
- brzdový asistent, ABS
- vozidlo na střeše kabiny vybaveno zvláštním světelným výstražným zařízením oranžové barvy, (2 ks LED maják) včetně dokladu o schválení pro používání při provozu na pozemních komunikacích v souladu s platnými předpisy
- barva podvozku RAL 2011

Dále požadujeme při dodání stroje:

- dodání návodu k obsluze, servisní knihy a katalog náhradních dílů v českém jazyce
- dodání pravidel bezpečné práce, eventuelně kalendář revizních zkoušek a prohlídek
- proškolení obsluhy

2.2 Požadovaný termín plnění: do 4 měsíců od podpisu kupní smlouvy

2.3 Požadované záruky: na celý stroj minimálně 24 měsíců

2.4 Smluvní pokuta při nedodržení termínu plnění:

- Za každý i započatý kalendářní den prodlení s předáním zakázky uhradí dodavatel kupujícímu smluvní pokutu ve výši **1.000,- Kč (bez DPH)**.
- Smluvní pokuty je objednatel oprávněn započíst proti pohledávce zhotovitele.
- Nebude-li faktura uhrazena ve lhůtě splatnosti, je zadavatel povinen zaplatit zhotoviteli úrok z prodlení ve výši stanovené platnými právními předpisy.

2.5 Prokázání kvalifikačních předpokladů – prosté kopie

- výpis z obchodního rejstříku
- doklad o oprávnění k podnikání podle zvláštních právních předpisů v rozsahu odpovídajícím předmětu veřejné zakázky, zejména doklad prokazující příslušné živnostenské oprávnění.

2.6 Způsob hodnocení nabídek

- nejnižší nabídková cena v Kč (bez DPH) za celou zakázku váha.....100 %

2.7 Požadavky na způsob zpracování nabídky, nabídkové ceny a platební podmínky

Cena bude uvedena v Kč bez DPH a s DPH za celou zakázku. V ceně budou zahrnuty veškeré DPH a jiné daně, přepravné včetně pojištění spojeného s přepravou na místo plnění, náklady na veškeré nabídnuté služby včetně zaškolení obsluhy a další náklady spojené s předáním stroje na místě plnění – Správa a údržba silnic Jihočeského kraje, závod Písek, Vrcovická 2148, 397 01 Písek.

Uvedená nabídková cena bude platná po celou dobu realizace zakázky.

Platba bude uhrazena po dodávce do 21-ti dnů od doručení faktury zadavateli.

Zálohy zadavatel neposkytuje.

V nabídce dále uvede účastník:

- podrobnou technickou specifikaci + foto nabídnutého stroje
- délku, rozsah a podmínky záručního servisu

Nabídka musí obsahovat prohlášení účastníka podepsané osobou oprávněnou jednat jménem či za účastníka, z něhož vyplývá, že účastník přebírá zakázku v celém rozsahu předmětu popřávky a akceptuje zadávací podmínky !!!

Nabídky musí být podány písemně a podepsány osobou oprávněnou jednat jménem či za účastníka!!!

2.8 Zadávací lhůta, po kterou jsou účastníci svými nabídkami vázáni

Je stanovena na 60 kalendářních dnů.

2.9 Forma podávání nabídek

Nabídky musí být doručeny na adresu zadavatele, nebo osobně předány v podatelně zadavatele tamtéž v pracovní dny od 7.00 do 11.00 hod. a od 12.00 do 14.00 hod., a to nejpozději do konce lhůty pro podání nabídek. Včasné doručení je rizikem účastníka, rozhodující je podací razítko sekretariátu Správy a údržby silnic Jihočeského kraje.

Doručená nabídka musí být v neprůhledné obálce, řádně uzavřena a označena na obálce zpětnou adresou účastníka.

Obálka musí být výrazně označena názvem " **Dodávka 1 ks teleskopické plošiny na podvozku do 3,5 tuny**"- nabídka, „neotvírat do úředního otevření“

2.10 Poskytnutí jistoty

Zadavatel poskytnutí jistoty nepožaduje.

3. Variantní řešení

Zadavatel v nabídce účastníka nepřipouští variantní řešení.

4. Ostatní ustanovení


4.1. Zadavatel si vyhrazuje právo:

- odmítnout všechny nabídky a neuzavřít smlouvu s žádným účastníkem
- zrušit zadávací řízení bez dalších nároků účastníka do data uzavření smlouvy
- nevracet účastníkům podané nabídky
- vyloučit toho účastníka, jehož nabídka nebude splňovat podmínky této výzvy
- doplnit nebo změnit předmět zakázky a zadávací podmínky shodně pro všechny účastníky
- upravit rozsah předmětu plnění dle výše finančních prostředků, které má zadavatel k dispozici
- uzavřít smlouvu s účastníkem, který se umístil dle vyhodnocení jako další v pořadí, pokud vybraný účastník neuzavře se zadavatelem smlouvu do 15 dnů od převzetí oznámení o výběru nejvhodnější nabídky

4.2. Náklady na zpracování nabídky nese v plném rozsahu účastník.

4.3. Účastník je povinen si vyjasnit případné nejasnosti před podáním nabídky. Nedostatečná informovanost, mylné chápání soutěžních a zadávacích podmínek, chybně navržená nabídková cena apod. neopravňuje účastníky požadovat dodatečnou úhradu nákladů nebo zvýšení ceny.

České Budějovice, dne 14-01-2020


Ing. Jan Šticha
ředitel organizace

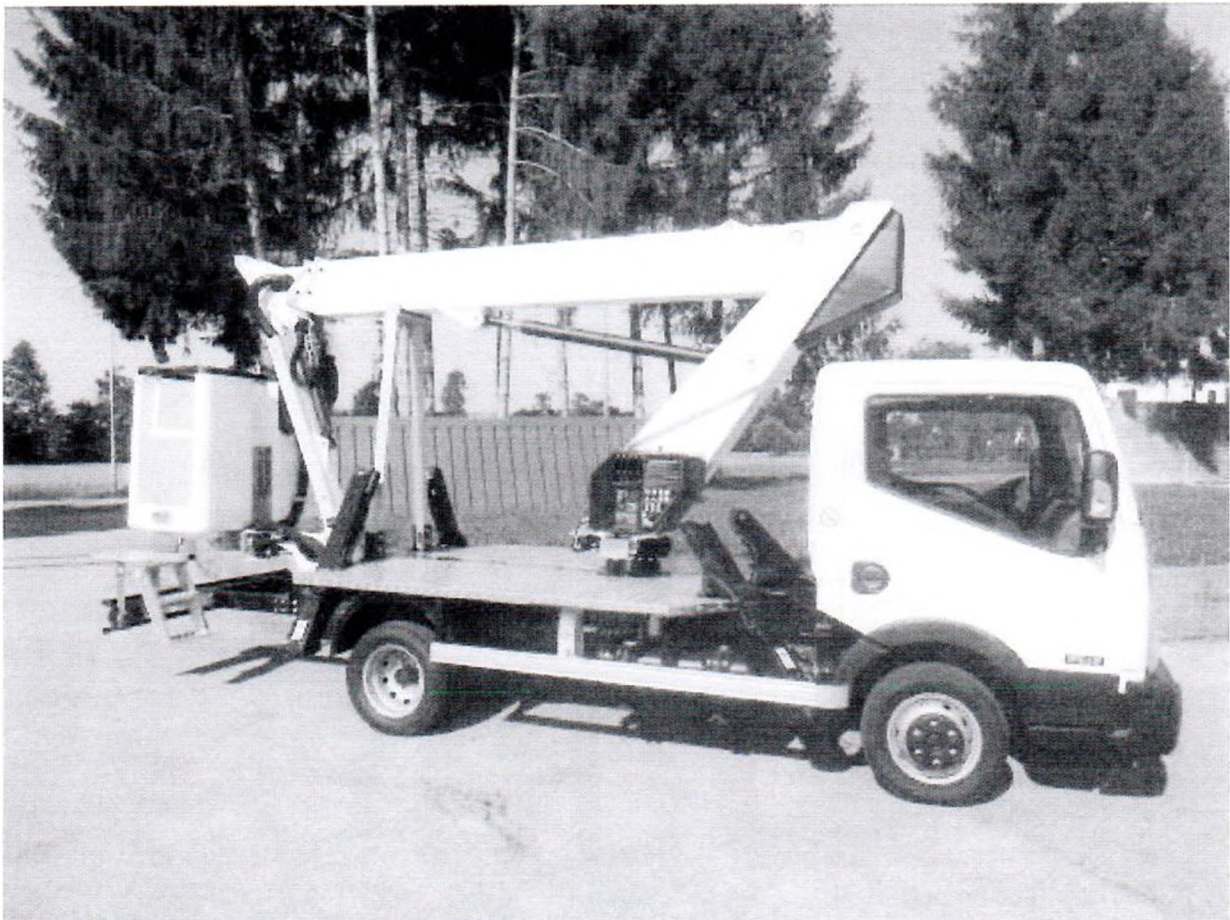


INREKA PLOŠINY SERVIS, s.r.o.

Nabídka na dodání pracovní plošiny PT160J - ovládání plně hydraulické - nosnost 250 kg, k montáži na Nissan Cabstar s celkovou hmotností do 3,5t.

Plošina PT 160J je moderní a plně vybavená pracovní plošina vyrobená z vysokopevnostní ocele, má aluminiový koš s ovládacími prvky plošiny a zásuvkou 230V pro připojení ručního nářadí, start a stop motoru vozidla z pracovního koše atd. Plošina má moderní, ale přitom maximálně jednoduché ovládání tzv. přímou hydraulikou. Barvu plošiny si volí zákazník na přání – dle vzorkovníku RAL.

Pozor: veškeré vedení hydraulických hadic i kabelů včetně hydraulického válce je uvnitř ramen, což zabraňuje jakémukoliv poškození nebo opotřebení.



Obr. PT160J na podvozku Nissan Cabstar

INREKA PLOŠINY SERVIS, s.r.o. se sídlem U Korečnice 1768, 688 01 Uherský Brod,
společnost zapsána v OR vedeného Krajským soudem v Brně oddíl C, vložka 46132,
IČ: 26933195, DIČ: CZ26933195, bank.spoj. [REDACTED]

E-mail: stnad@inrekaplosiny.cz





INREKA PLOŠINY SERVIS, s.r.o.

Parametry:

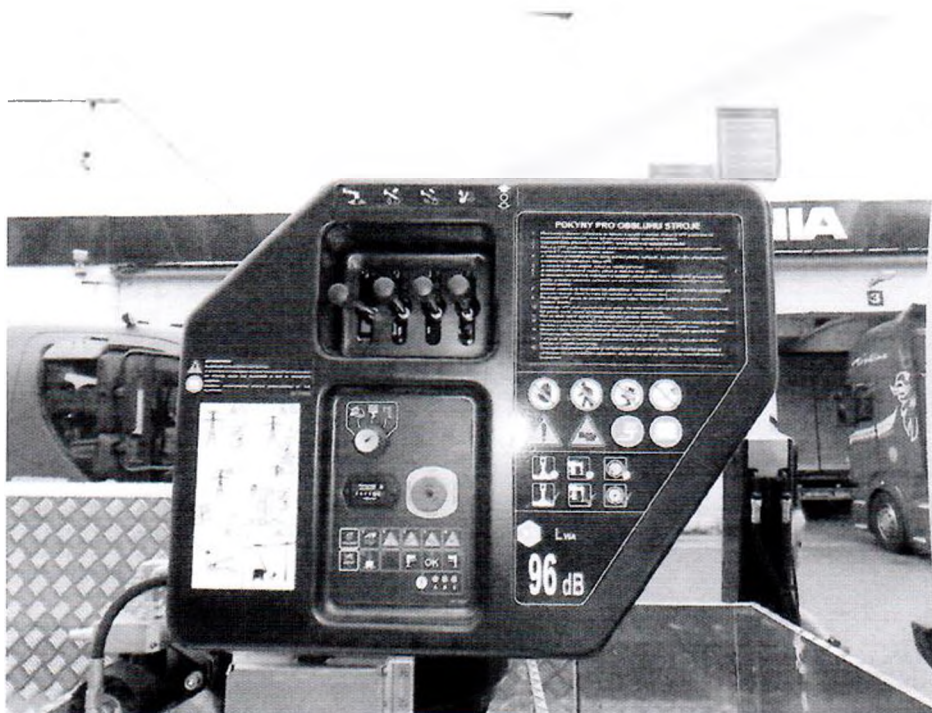
Pracovní výška:	16 metrů
Boční dosah:	7,5 m při 250 kg až 10,5 m při 80 kg
Maximální nosnost:	250 kg
Maximální síla větru:	12 m/s
Koncepce ramene:	třídílné teleskopické rameno s koncovým kyvným ramenem
Rotace ramene (otoč):	400°
Pracovní koš:	140x71x110 cm, vyroben z hliníku, natáčecí koš 2x45°
Pohon plošiny:	hydraulický od motoru vozidla přes PTO
Ovládání:	plně hydraulické
Podpěry:	typ A+A
Podvozek:	Nissan Cabstar – barva kabiny bílá popř. dle dohody
Celková hmotnost:	3500 kg

Technické provedení:

- **Proporcionální plně hydraulické („přímá hydraulika“)** ovladače umístěné v kleci s možností několika směrů pohybu současně, druhý ovladač na otoči pro variantní obsluhu
- **Vedení všech kabelů uvnitř teleskopu včetně výsuvného válce**
- Ovládání podpěr vozidla na rámu
- Způsob provedení podpěr – A, sklopné, dle přesnější studie
- Ochrana proti přetížení klece
- Blokační ventily na všech hydraulických komponentech
- Křížová blokace ovládání podpěr a teleskopického ramene
- Ruční pumpa pro nouzové sbalení plošiny v případě poruchy
- Ochrana proti najetí klecí do podpěr či kabiny vozidla
- Sklon klece plošiny až k zemi
- Podlaha klece z protiskluzného hliníkového plechu
- Box na nářadí pod rámem, další volitelné boxy na přání zákazníka
- Start/stop motoru vozidla z klece plošiny
- Zásuvka 230 V v kleci
- Měřič motohodin
- Omezovač rádiusu ramene
- Bezpečnostní zařízení podle CE direktivy
- Instalace na podvozek
- **2x maják LED na střeše podvozku**
- **Barva ramen plošiny RAL2011**

INREKA PLOŠINY SERVIS, s.r.o. se sídlem U Korečnice 1768, 688 01 Uherský Brod,
společnost zapsána v OR vedeného Krajským soudem v Brně oddíl C, vložka 46132,
IČ: 26933195, DIČ: CZ26933195, bank.spoj. [REDACTED]

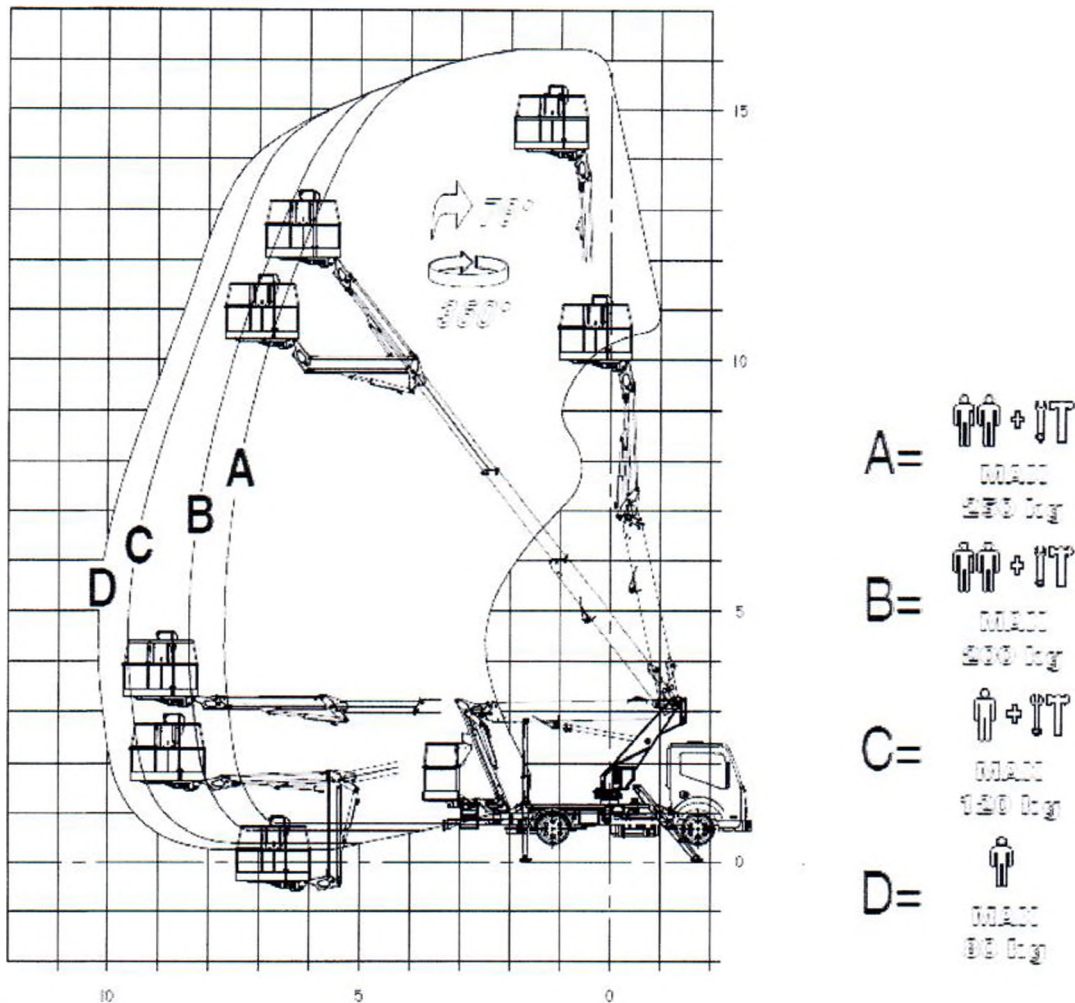
Tel. [REDACTED], E-mail: strnad@inrekaplosiny.cz



Obr. ovládání na spodním stanovišti a držák se stabilizačními podložkami.



Obr. ovládání v pracovní klecí - proporcionální hydraulický ovladač umožňuje více pohybů plošiny najednou a zaručuje plynulost pohybů ramen.



Obr. - pracovní diagram - boční dosah se automaticky nastaví dle zatižení klece.



INREKA PLOŠINY SERVIS, s.r.o.



Na pracovní plošinu je poskytována záruka v délce 24 měsíců.

Záruční i pozáruční servis pracovní plošiny zajišťuje společnost INREKA PLOŠINY SERVIS, s.r.o.

Na předem hlášené opravy, údržbu nebo revize se dopravné rozdělují poměrnou částí mezi více zákazníků.

Termín dodání: 4 měsíce od podpisu smlouvy.

Cena pracovní plošiny PT160J včetně podvozku Nissan Cabstar 35.13 v základní výbavě je: 1.698.000,- Kč bez DPH.

Na spolupráci se těší

INREKA PLOŠINY SERVIS, s.r.o.

vypracoval: Jiří Strnad – jednatel, tel.: [REDACTED]

INREKA PLOŠINY SERVIS, s.r.o. se sídlem U Korečnice 1768, 688 01 Uherský Brod,
společnost zapsána v OR vedeného Krajským soudem v Brně oddíl C, vložka 46132,
IČ: 26933195, DIČ: CZ26933195, bank.spoj.: [REDACTED]

Tel.: [REDACTED], E-mail: strnad@inrekaplosiny.cz





INREKA PLOŠINY SERVIS, s.r.o.

Specifikace podvozku:

Celková hmotnost do 3 500 kg (ŘP sk. B)
Emisní norma EURO6
Zdvihový objem 2953 cm³
Max. výkon 96 kW (130 k)/3 400 ot/min.
Max. točivý moment 300 Nm/1 100 – 3 000 ot/min.
Převodovka 6 MT
Tovární záruka 5 let nebo 160 000 km
Rozvor 2 900 mm

Standardní výbava:

Palubní počítač, Zadní okno, Nastavitelný volant, Dálkové centrální zamykání, Přední elektrická okna s jednodotkovým ovládáním na straně řidiče, Sklápěcí kabina (Jednokabina), 3 sedadla, Recirkulace výfukových plynů (EGR), Posilovač řízení, ECO režim, 15" dvojmontáž, Vehicle Dynamic Control (VDC), Systém kontroly trakce (TCS), ABS, Elektronický rozdělovač brzdné síly (EBD), Brzdový asistent (BAS), Halogenové světlomety.

INREKA PLOŠINY SERVIS, s.r.o. se sídlem U Korečnice 1768, 688 01 Uherský Brod,
společnost zapsána v OR vedeného Krajským soudem v Brně oddíl C, vložka 46132,
IČ: 26933195, DIČ: CZ26933195, bank.spoj.: [REDACTED]

Tel.: [REDACTED] E-mail: stnad@inrekaplosiny.cz