



SPRÁVA STÁTNÍCH HMOTNÝCH REZERV

Ing. Hana Randová
ředitelka Odboru majetkového

Praha 21. listopadu 2019
č. j.: 17142/19-SSHR
Výtisk číslo: 1
Počet listů: 1
Přílohy: 1

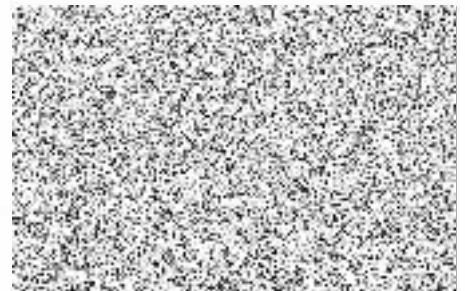
Vážený pane prokuristo,

v souladu se Smlouvou o nájmu prostoru sloužícího podnikání č. 20160782, Vám předkládám výpočet nájemného pro rok 2020 přílohou. Nájem, ostraha a strojní manipulace je s účinností od 1. 1. 2020 valorizován na základě vyhlášené sazby ČSÚ ve výši 2,6 %. Manipulační poplatek za hodinu práce manipulačního dělníka o 2 %, dle skutečné výše nákladů.

Za předchozí oznámení o výpočtu valorizace nájemného se omlouváme, neberte jej, prosím, v potaz.

S pozdravem

Vážený pan
PETR MELECKÝ
prokurista
ARGOS ELEKTRO, a. s.
Tiskařská 257/10
Malešice, 108 00 Praha 10
DS: 473cvwu



CENOVÉ UJEDNÁNÍ
platné od 1. 1. 2020 Smlouvy č. 20160782

VÝKON			JEDNOTKA	MNOŽSTVÍ	CENA[Kč]	PLATBA	CELKEM BEZ DPH	DPH [%]	CELKEM s DPH	
A	nájemné		1 krytá plocha	m ² /měsíc	742 m ²	62	paušální	46 004,00	bez	46 004,00
			2 volná plocha	m ² /měsíc			paušální		bez	
B	1	Média dodávaná 3. osobami	1 vodné a stočné			-----	-----		15	
			2 el. energie	kWh	Vyúčtování dle skutečné spotřeby	dle ceny dodavatele	měsíčně		21	
			3 odvoz a likv. odpadu	%		-----	zálohová	---	15	
			4 plyn	%		-----	zálohová	---	21	
			5 vlečné	vozová jedn.	dle skutečnosti	-----	čtvrtletně	---	21	
			6 ostatní služby (na přeúčtování)					---		
	2	vlastní	1 úklid	m ² /měsíc			paušální	---	21	
			2 ostraha	m ² /měsíc	742 m ²	6,67	paušální	4 949,14	21	5 988,46
			3 teplo	%		-----	paušální		15	

VÝKON			JEDNOTKA	MNOŽSTVÍ	CENA[Kč]	PLATBA	CELKEM BEZ DPH	DPH [%]	CELKEM s DPH		
C	manipulace	1	naskladnění a vyskladnění	1	zboží ucelené na paletě > 0,7 tun	tuna	dle skutečnosti	dle fakturace	62	21	75
				2	zboží ucelené na paletě < 0,7 tun	tuna	dle skutečnosti	dle fakturace	62	21	75
				3	zboží volně ložené přeložené na palety	tuna	dle skutečnosti	dle fakturace	62	21	75
				4	zboží volně ložené	tuna	dle skutečnosti	dle fakturace	62	21	75
				5	manipulační poplatek za hodinu práce manipulačního dělníka	hodinu	dle skutečnosti	dle fakturace	215	21	260
		2	naskladnění a vyskladnění přes překladiště	1	zboží ucelené na paletě	tuna	dle skutečnosti	dle fakturace	62	21	75
				2	zboží volně ložené přeložené na palety	tuna	dle skutečnosti	dle fakturace	62	21	75
				3	zboží volně ložené	tuna	dle skutečnosti	dle fakturace	62	21	75
		3	přeložení ve skladě		tuna	dle skutečnosti	dle fakturace	62	21	75	
		4	přirážky za práce mimo prac. dobu	1	v pracovní den	%	dle skutečnosti	dle fakturace		21	
	2			v sobotu a neděli	%	dle skutečnosti	dle fakturace		21		
	3			ve státem uznaném svátku mimo neděli	%	dle skutečnosti	dle fakturace		21		
	D	Autodoprava (sklad - překladiště s nákladem)			km	dle skutečnosti	dle fakturace		21		
	E	ostatní služby	1	odebrání vzorku	1 vzorek	dle skutečnosti	dle fakturace		21		
2			ostatní	15 minut	dle skutečnosti	dle fakturace		21			