

Objednávka č. O – 0277/MJT/2020

Středočeský kraj

Odběratel:

Středočeský kraj

Zborovská 11, 150 21 Praha 5

číslo účtu: 4440009090/6000

IČ-70891095

DIČ CZ70891095

Dodavatel:

Silnet s.r.o.

Na Cihelně 10

257 21 Poříčí nad Sázavou

IČO: 066 84 939

DIČ: CZ06684939

e-mail: info@silnet.cz

Datum: 12 -02- 2020

Objednáváme u Vás:

Předmět objednávky

Množství

Jednotka

Cena s DPH

Oprava plotu v areálu Milovice – Boží Dar

119.427 Kč

Specifikace prací:

provedení opravy plotu areálu Středočeského kraje, ohraničujícího stavby na pozemcích p. č. 1448, 1449 a 1450, vše k. ú. Milovice nad Labem, zapsané na LV 2114 pro k. ú. Milovice nad Labem a obec Milovice, vedeném Katastrálním úřadem pro Středočeský kraj, Katastrální pracoviště Nymburk. Přístupový bod do areálu se nachází na souřadnicích 50.242797381, 14.917513171.

Plot je tvořen železnými a betonovými sloupky, mezi nimiž byly původně vedeny rovnoběžně nad sebou dvě linie fošen, na které byly přichyceny plotové dílce v podobě obdélníků vlnitého plechu o rozměrech cca 1 x 2 m – viz přiložené foto. Vzdálenost mezi sloupky – 4 m.

Specifikace opravy nevyhovujícího oplocení (severní a východní strana areálu; pořadí popsanych kroků lze z technologických důvodů volně proměnit):

- demontáž a likvidace stávajícího nevyhovujícího oplocení (zbytky fošen, původní vlnitý plech) v délce 45 m – sloupky budou zachovány mimo jediného betonového sloupku, který bude z důvodu poškození nahrazen novým ocelovým sloupkem včetně dvouvrstvého antikoroziního nátěru, zahloubeným a zabetonovaným min. 0,5 m do země – celková délka sloupku min 3 m, materiál kulatina o průměru min. 48 mm, síla materiálu min. 3 mm, vč. zakončení proti zatékání dešťové vody;
- oprava sloupků – vyrovnání případně vychýlených sloupků, očištění železných sloupků a provedení dvouvrstvého protikoroziního nátěru a zamezení zatékání dešťové vody do sloupků, očištění betonových sloupků a provedení jednovrstvého nátěru pro betonové povrchy;

- montáž ocelových čtyřhranných profilů o min. rozměru 20 x 40 mm a síle materiálu min. 2 mm, ošetřených dvouvrstevným protikorozním nátěrem, ve dvou liniích nad sebou na sloupky plotu – spodní linie min. 30 cm nad terénem, horní linie max. 50 cm pod horní hranou plotových dílců; montáž bude provedena do betonových sloupků závitovými tyčemi a chemickými kotvami, do železných sloupků mechanicky šrouby nebo navařením; alternativně lze na sloupky uchytit zde popsány způsobem nosné lišty z ocelových L profilů, ke kterým budou následně kotveny výše popsané čtyřhrany;
- vertikální montáž dílců pozinkovaného potaženého podélně vlnitého ocelového plechu o min. rozměru 1 x 2 m a síle materiálu 0,5 mm na výše uvedené profily mechanicky pomocí šroubů s umístěním závitů na vnitřní straně plotu; průměr závitů a šíře půlkulaté hlavy šroubu a případné podložky a četnost uchycení každého dílce musí být dostatečná na zabezpečení připevněného dílce proti vytržení násilím, větrem, apod.; dílce se musejí překrývat na každé straně alespoň v šířce 10 cm – v místě překrytí musí být oba dílce připevněny k nosnému čtyřhrannému profilu; závitové spoje musí být ošetřeny lepidlem tak, aby nabyly charakteristiky nerozpojitelných spojů.

Specifikace opravy vyhovujícího oplocení (západní strana areálu a mezi vraty a brankou na východní straně areálu):

- ošetření 21,5 m plotu z hranatého vlnitého plechu a jeho nosných sloupků a profilů očištěním, odmaštěním, a natřením dvěma vrstvami protikorozního nátěru.

Všechny natírané povrchy budou finálně v šedé barvě.

Přílohy:

Příloha č. 1 – Foto aktuálního stavu plotu

Celková cena dodávky včetně DPH 119.427 Kč

Celková cena dodávky bez DPH 98.700 Kč

Místo dodání: areál Milovice – Boží Dar

Termín dodání: do 45 kalendářních dnů od akceptace objednávky

Délka záruční doby za jakost dodávky: 2 roky

Objednávka musí být akceptována do 7 kalendářních dnů od jejího doručení dodavateli, které bude provedeno osobně nebo poštou. Nebude-li objednávka akceptována v daném limitu, může být ke splnění této objednávky vyzván jiný dodavatel.

Sankce při nedodržení termínu splnění objednávky je stanovena ve výši 0,2 % z hodnoty objednávky včetně DPH za každý započatý den prodlení.

Součástí plnění zakázky je vyhotovení protokolu s nákresem oken a zaznamenání naměřených hodnot při zaměřování oken.

Při fakturaci uvádějte číslo naší objednávky. Faktury bez tohoto označení Vám budou vráceny k doplnění. **Na faktuře musí být uvedeno číslo naší objednávky, soupis provedených prací a použitého materiálu. Splatnost Vámi vystavené faktury musí být nejméně 14 kalendářních dnů.**



MVDr. Josef Řihák
radní pro oblast majetku a ICT

Potvrzení objednávky dodavatelem:
Výše uvedenou objednávku akceptujeme.

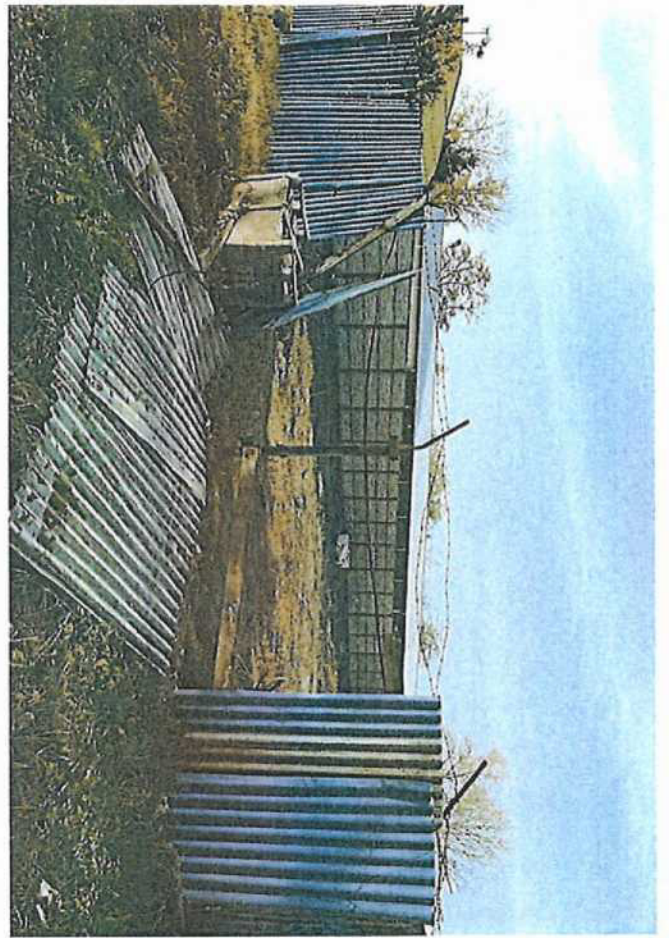
Datum: 17.02.2020

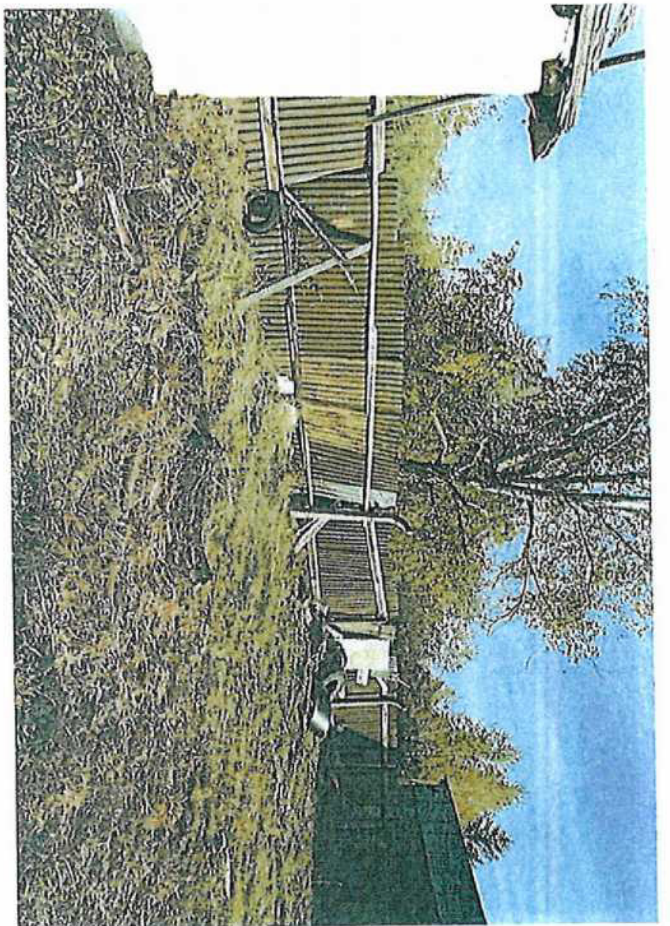
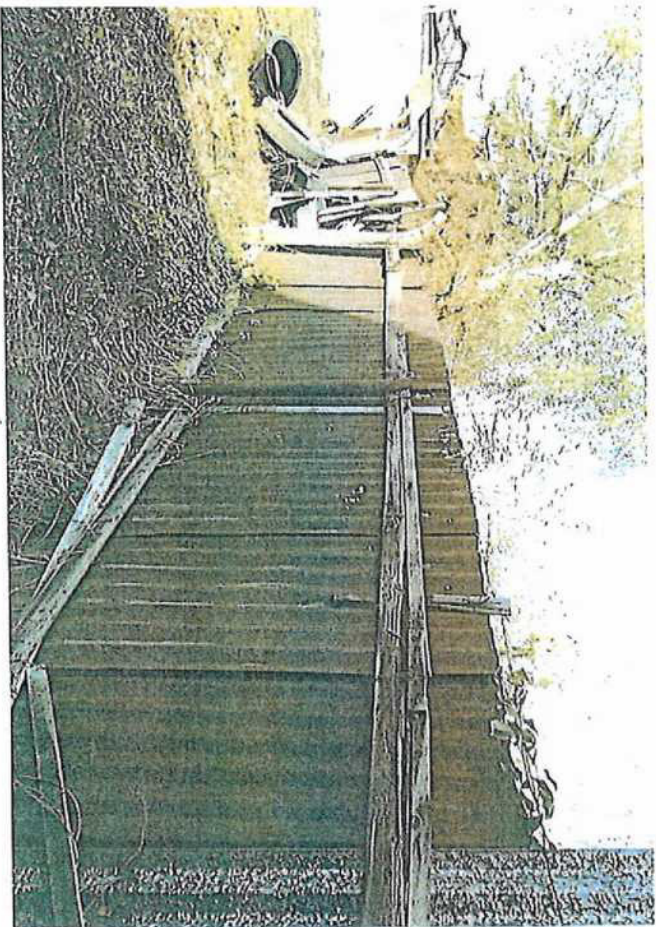
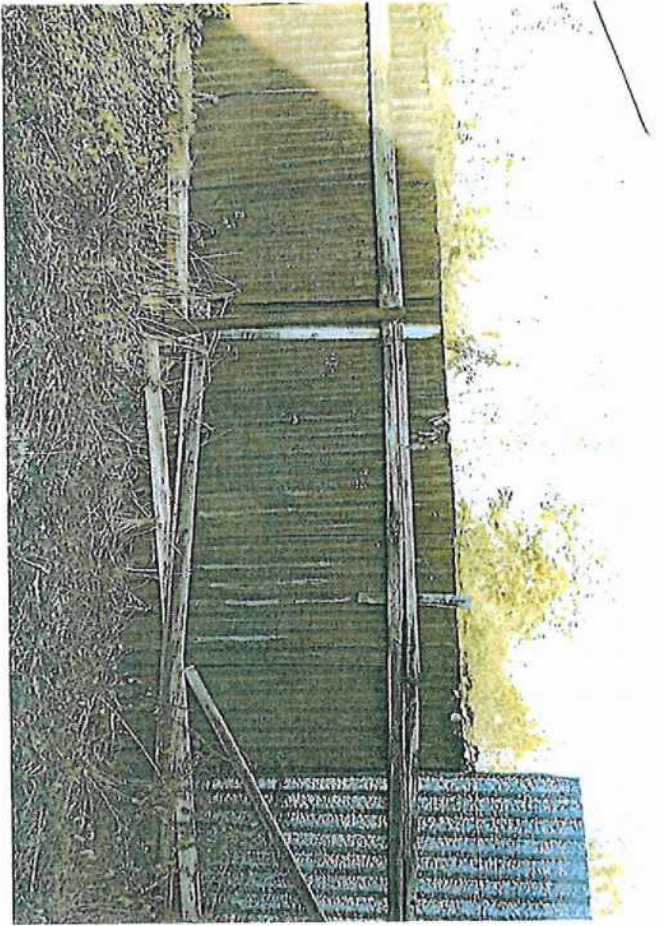
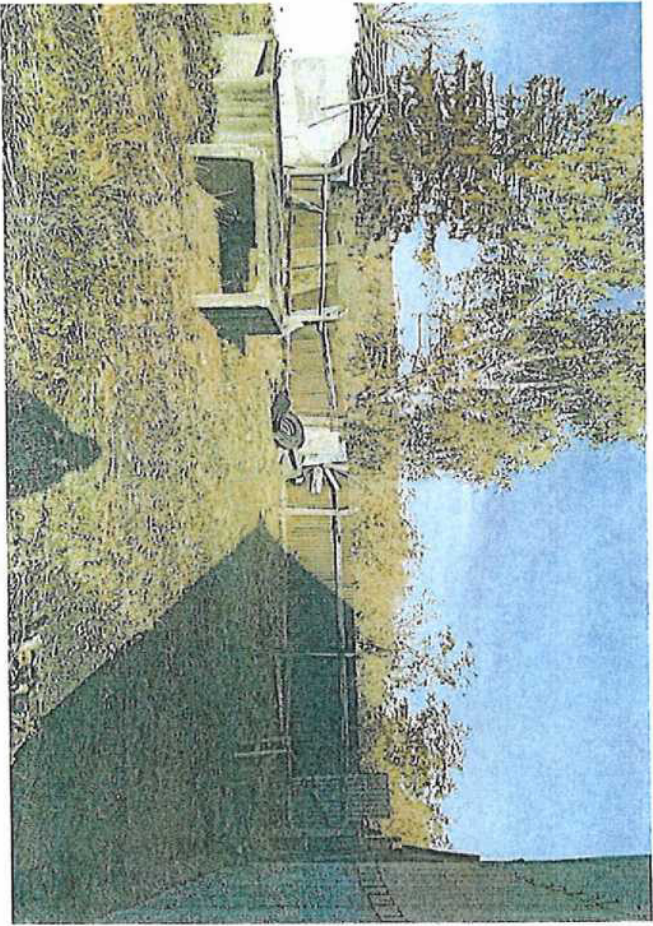


Jméno, příjmení, funkce, podpis
Razítko dodavatele:

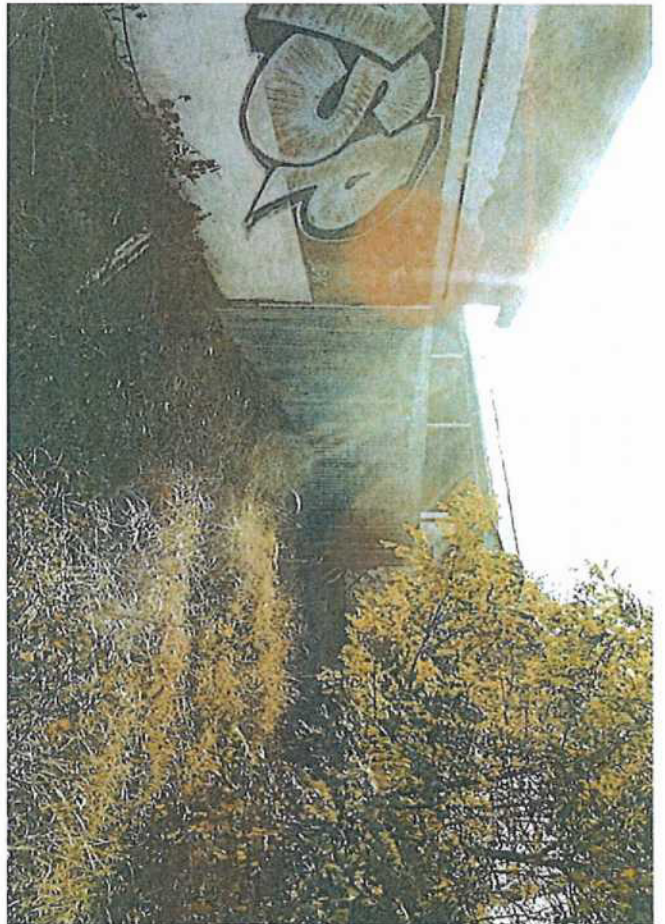
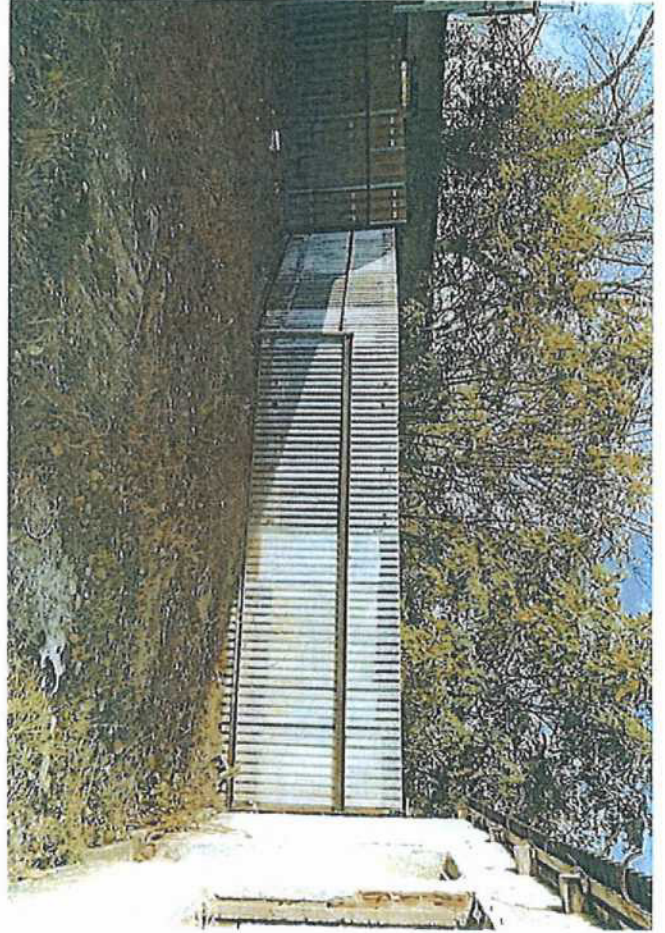

Na Cihelně 10, Poněrná Sázavou 257 21
IČ: 06684939 DIČ: CZ06684939
e-mail: info@sinet.cz

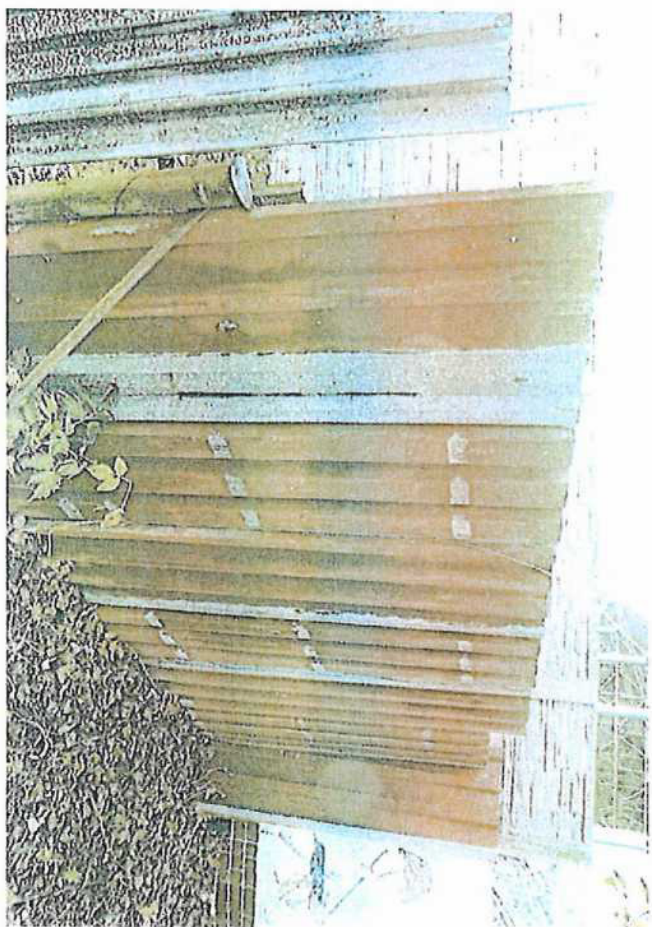
NEUMHOVJIEŇ ČÁST PŮTU



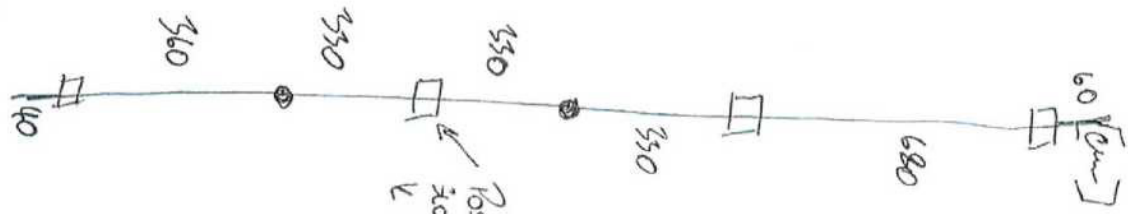


vyhovující část plotu





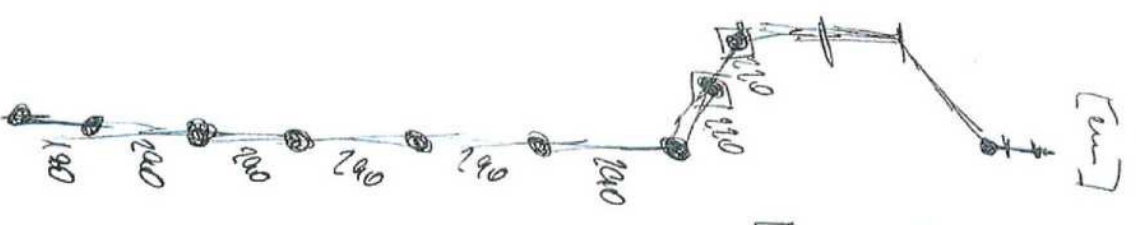
Švihovský Plot



- - Základní stavba hladkosti o hladkosti 14,5 x 12 m a výšes od 210 m.
 - - Základní stavba hladkosti o hladkosti 8-9 m a výšes od 165-170 m.
- Pozicežná stavba v tón měřby od hladkosti stavby uš hladkosti stavby.



Vieňovský Plot



- - Základní stavba hladkosti o hladkosti ~ 11,5 m.
 - - Základní stavba hladkosti o hladkosti 8-9 m.
- Výšes stavby od hladkosti od 180-185 m.

