



Příloha č. 5 Smlouvy o dílo

Projekt Snížení energetické náročnosti Thomayerovy Nemocnice I

Opatření je zaměřeno na realizaci komplexního zateplení střeš, obvodových stěn a výměnu výplní otvorů u pavilonů A1 a A3 tak, aby budovy po realizaci odpovídaly požadavkům Operačního programu životního prostředí 2014-2020, Výzva 70, Prioritní osa:5, programu podpory Úspory energie.

Předpokládaná stavební opatření vycházejí z předchozích stavebních akcí, realizovaných v areálu Thomayerovy nemocnice (dále také jen „TN“) a ze závazných stanovisek, která Odbor památkové péče HMP a odborných vyjádření, která Národní památkový ústav vydaly v souvislosti se zateplováním památkově chráněných objektů v TN. Tato opatření je třeba v rámci zpracování PD ověřit na příslušných dotčených orgánech a případné změny zapracovat do tvorby PD. V rámci řešení zateplení objektů projekt bude řešit i:

- sanace soklové části budovy,
- přeložení venkovního osvětlení,
- přeložení venkovních klima jednotek
- odvodnění balkonů.

Snímek katastrální mapy:

• Budova A1

• Budova A3





Fotodokumentace:

- **Budova A1:**



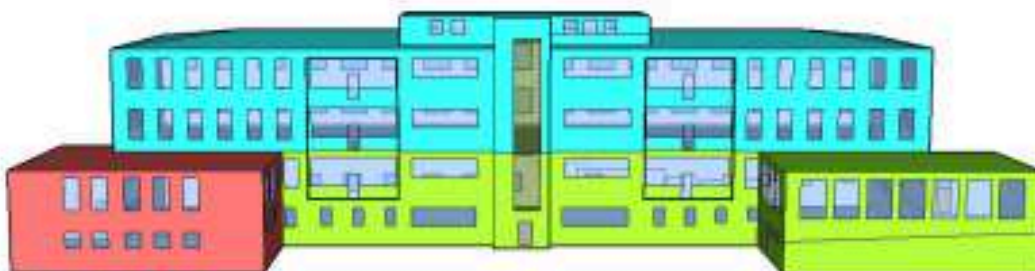


- **Budova A3:**

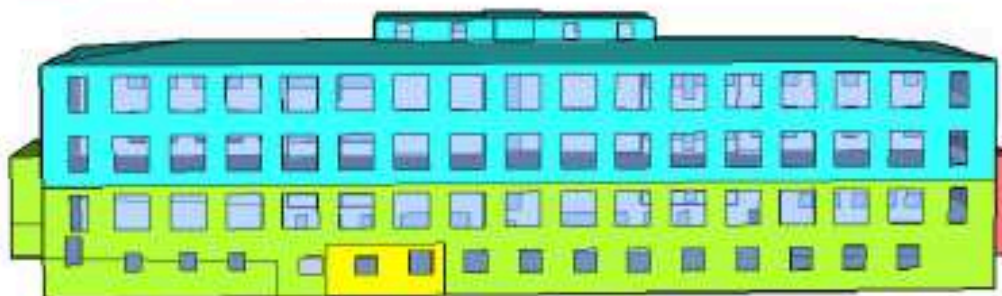




- **Budova A1 - přední pohled**



- **Budova A1 - zadní pohled**



Zóna 1: Odběrová místnost (žlutá)

- teplota vytápění: 20°C
- částečné nucené větrání zóny
- chlazení zóny v teplých měsících

Zóna 2: 1PP + 1NP (vyjma odběrové místnosti) (zelená)

- teplota vytápění: 20°C
- přirozené větrání zóny

Zóna 3: Krevní centrum (růžová)

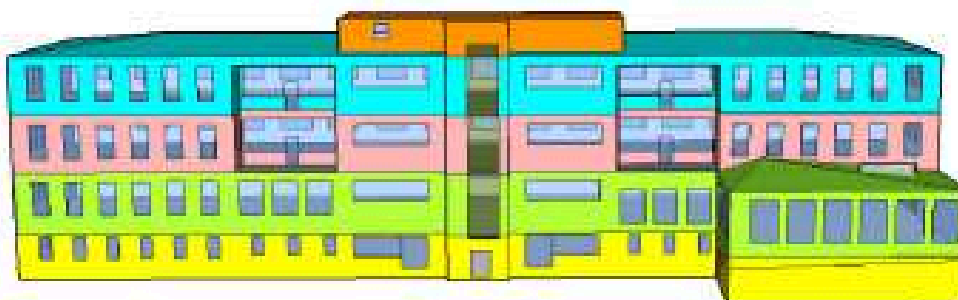
- teplota vytápění: 20°C
- přirozené větrání zóny

Zóna 4: 2-4NP (modrá)

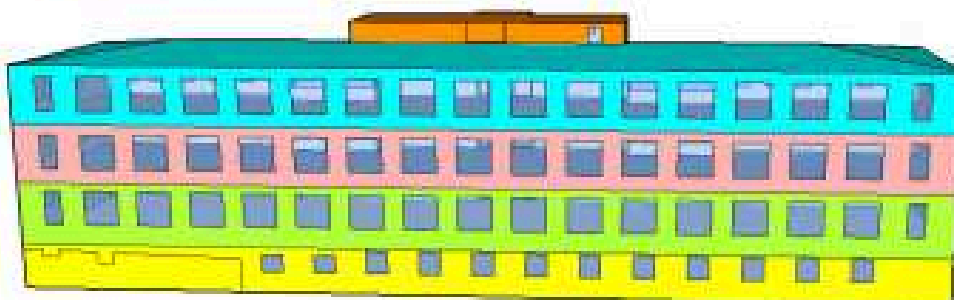
- teplota vytápění: 22°C
- přirozené větrání zóny



- **Budova A3 - přední pohled**



- **Budova A3 - zadní pohled**



Zóna 1: 1PP (žlutá)

- teplota vytápění: 20°C
- částečné nucené větrání zóny

Zóna 2: 1NP (vyjma odběrové místnosti) (zelená)

- teplota vytápění: 22°C
- částečné nucené větrání zóny a vlhčení vzduchu
- částečné chlazení zóny v teplých měsících

Zóna 3: 2NP (růžová)

- teplota vytápění: 22°C
- přirozené větrání zóny
- částečné chlazení zóny v teplých měsících

Zóna 4: 3NP (modrá)

- teplota vytápění: 22°C
- částečné nucené větrání zóny
- částečné chlazení zóny v teplých měsících

Zóna 5: 4.NP (oranžová)

- teplota vytápění: 20°C
- přirozené větrání zóny