



SPRÁVA STÁTNÍCH HMOTNÝCH REZERV

Ing. Hana Randová
ředitelka Odboru majetkového

Praha 21. listopadu 2019
č. j.: 17170/19-SSHR
Výtisk číslo: 1
Počet listů: 1
Přílohy: 1

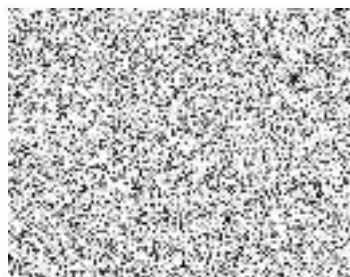
Vážený pane jednatele,

v souladu se Smlouvou o nájmu prostoru sloužícího podnikání č. 20150270, Vám předkládám výpočet nájemného pro rok 2020 přílohou. Nájem, ostraha a strojní manipulace je s účinností od 1. 1. 2020 valorizován na základě vyhlášené sazby ČSÚ ve výši 2,6 %. Manipulační poplatek za hodinu práce manipulačního dělníka o 2 %, dle skutečné výše nákladů.

Za předchozí oznámení o výpočtu valorizace nájemného se omlouváme, neberte jej, prosím, v potaz.

S pozdravem

Vážený pan
Ing. ZDENĚK JEŘIČHA
Jednatel
Jeřicha s.r.o.
U Kovárny 264
281 25 Konárovice
DS: sc6dscy



CENOVÉ UJEDNÁNÍ
platné od 1. 1. 2020 smlouvy č. 20150270

VÝKON			JEDNOTKA	MNOŽSTVÍ	CENA [Kč]	PLATBA	CELKEM BEZ DPH	DPH [%]	CELKEM s DPH			
A	nájemné		1	krytá plocha	m ² /měsíc	150 m ²	39,00	paušální	5.850,00	bez	5.850,00	
			2	volná plocha	m ² /měsíc				paušální		bez	
,0 0 B	1	Média dodávaná 3. osobami	1	vodné a stočné	%		-----	paušální		15		
			2	el. energie	paušál		272,25	paušální		21	272,25	
			3	odvoz a likv. odpadu	%		-----	zálohová	---	15		
			4	plyn	%		-----	zálohová	---	21		
			5	vlečné			-----		---	21		
			6	ostatní služby (na přecúctování)					---			
	2	vlastní	1	úklid	m ² /měsíc				paušální	---	21	
			2	ostraha	m ² /měsíc	150 m ²	6,67		paušální	1000,50	21	1210,61
			3	teplo	%			-----	paušální		15	

VÝKON			JEDNOTKA	MNOŽSTVÍ	CENA[Kč]	PLATBA	CELKEM BEZ DPH	DPH [%]	CELKEM s DPH		
C	manipulace	1	naskladnění a vyskladnění	1	zboží ucelené na paletě > 0,7 tun	tuna	dle skutečnosti	dle fakturace	62	21	75
				2	zboží ucelené na paletě < 0,7 tun	tuna	dle skutečnosti	dle fakturace	62	21	75
				3	zboží volně ložené přeložené na palety	tuna	dle skutečnosti	dle fakturace	62	21	75
				4	zboží volně ložené	tuna	dle skutečnosti	dle fakturace	62	21	75
				5	manipulační poplatek za hodinu práce manipulačního dělníka	hodinu	dle skutečnosti	dle fakturace	215	21	260
		2	naskladnění a vyskladnění přes překladiště	1	zboží ucelené na paletě	tuna	dle skutečnosti	dle fakturace		21	
				2	zboží volně ložené přeložené na palety	tuna	dle skutečnosti	dle fakturace		21	
				3	zboží volně ložené	tuna	dle skutečnosti	dle fakturace		21	
		3	přeložení ve skladě		tuna	dle skutečnosti	dle fakturace		21		
		4	přirážky za práce mimo prac. dobu	1	v pracovní den	%	dle skutečnosti	dle fakturace		21	
	2			v sobotu a neděli	%	dle skutečnosti	dle fakturace		21		
	3			ve státem uznaném svátku mimo neděli	%	dle skutečnosti	dle fakturace		21		
	D	Autodoprava (sklad - překladiště s nákladem)			km	dle skutečnosti	dle fakturace		21		
E	ostatní služby	1	odebrání vzorku	1 vzorek	dle skutečnosti	dle fakturace		21			
		2	ostatní	15 minut	dle skutečnosti	dle fakturace		21			